

## **CAPÍTULO 2: PROING S.A.**

### **2.1.- INTRODUCCIÓN**

En este capítulo se describen los aspectos generales más importantes de PROING S.A., como pueden ser: su estructura, datos económicos, sectores en los que está presente,...

Como se ha indicado en la introducción, se debe recordar que los datos que aquí se muestran, son datos ficticios puesto que se desea mantener la confidencialidad de los mismos, así como el nombre de la empresa.

Por último, indicar que, en este capítulo, se muestran algunos datos económicos de la empresa. Para el cálculo de estos datos, se han cogido de base los resultados originales de la empresa y se han multiplicado por un mismo coeficiente. De esta manera, se vuelve a mantener la confidencialidad sobre los mismos pero se tiene una visión bastante real del estado actual de la empresa.

### **2.2.- DESIGN S.A.**

DESIGN S.A. nace en la década de los 80 en Madrid y está integrado por un conjunto de empresas, entre las que se encuentra PROING S.A., con distintas actividades que tienen en común proporcionar a sus clientes infraestructuras de diverso carácter, según su especialidad, aunque por tradición y experiencia, fundamentalmente vinculadas con el sector de la energía.

### **2.3.- PROING S.A.**

PROING S.A. es una empresa con gran experiencia en el sector de la energía.

# ANÁLISIS Y MEJORA DE LOS PROCEDIMIENTOS DE UNA EMPRESA DE INGENIERÍA ELÉCTRICA

Entre sus especialidades están:

- ALTA Y MUY ALTA TENSIÓN: Subestaciones transformadoras de hasta 400 kV, proyectos de obra civil, estructuras metálicas, sistemas de control y protección,...
- MEDIA TENSIÓN: Centros de Transformación/Distribución (hasta 36 kV).
- PLANTAS DE GENERACIÓN: Instalaciones de entrega de energía producida en Plantas Hidráulicas, Térmicas, Fotovoltaicas, Eólicas y Cogeneradoras.

## 2.3.1.- ORGANIGRAMA

A continuación se muestra el organigrama general de PROING S.A.

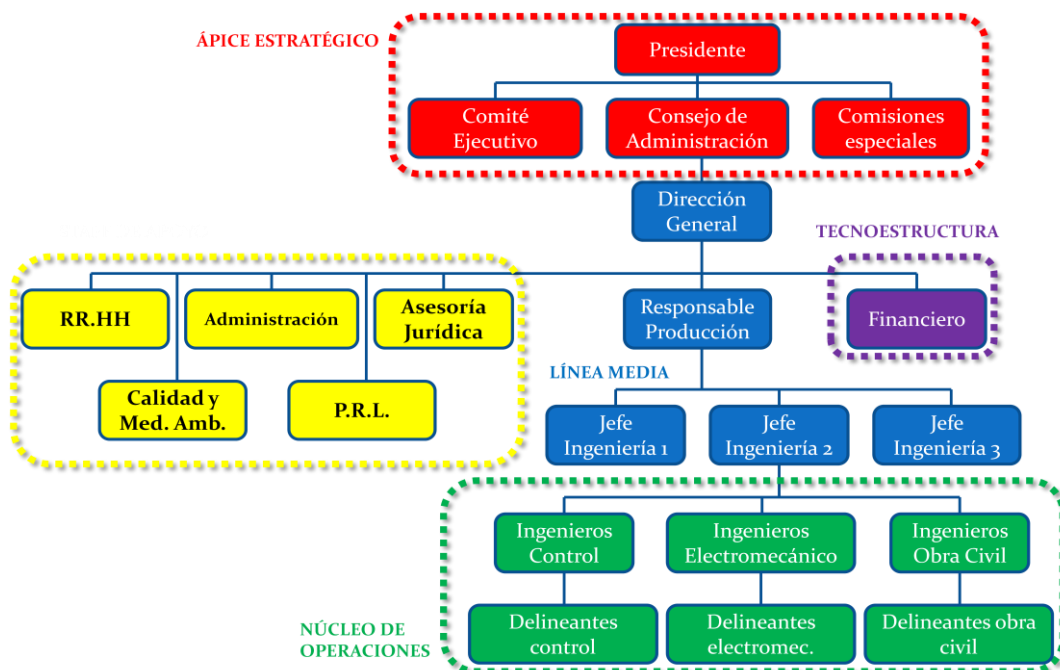


Figura 1. Organigrama PROING S.A.

Como se puede ver, en el núcleo de operaciones hay ingenieros y delineantes especializados en diferentes ramas (control, montaje electromecánico y obra civil).

Cada grupo de ingeniería (Ingeniería 1, Ingeniería 2 e Ingeniería 3) tiene un cliente asignado que son REE, Endesa y Unión Fenosa respectivamente.

El staff de apoyo da soporte no sólo a PROING S.A. sino a todas las empresas que componen DESIGN S.A.

## 2.3.2.- DATOS ECONÓMICOS

Los datos económicos más relevantes presentados por PROING S.A. en el año 2011 son los que se muestran a continuación.

### - Cartera de pedidos pendiente sin ip en k€

Cartera de pedidos pendiente sin ip en k€	
REE	1040,14
Endesa	1052,91
Unión Fenosa	1056,56
<b>Total</b>	<b>3149,62</b>

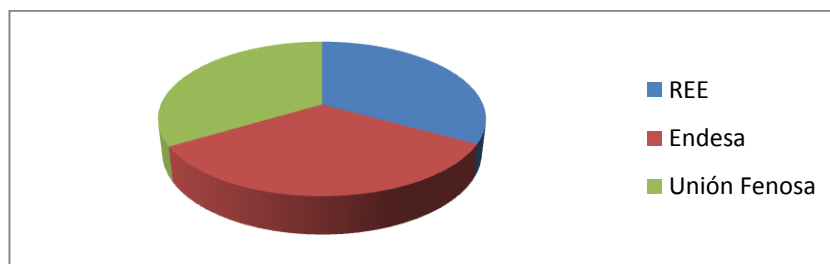


Figura 2. Cartera de pedidos pendiente sin ip en k€

- **Inversión ofertada en k€**

Inversión ofertada en k€	
REE	1632,53
Endesa	1133,57
Unión Fenosa	779,75
<b>Total</b>	<b>3545,85</b>

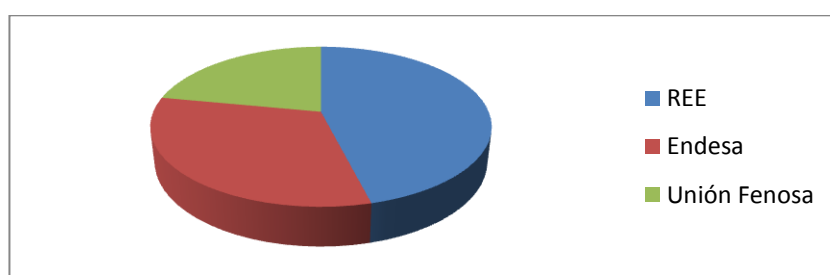


Figura 3. Inversión ofertada en k€

- **Margen Bruto Contratado en k€**

Margen Bruto Contratado en k€	
REE	178,88
Endesa	328,34
Unión Fenosa	258,92
<b>Total</b>	<b>766,14</b>

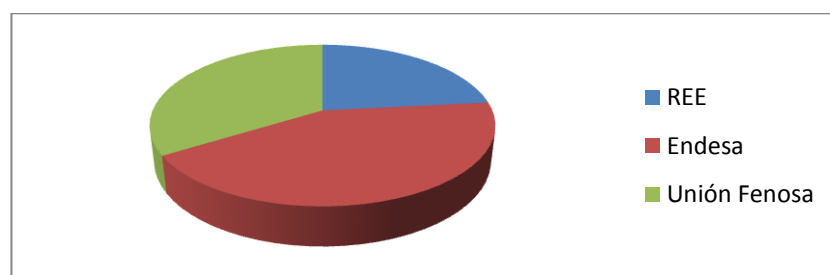


Figura 4. Margen Bruto Contratado en k€

- **Importe facturado en k€**

Importe facturado en k€	
REE	1338,89
Endesa	1407,39
Unión Fenosa	1342,20
<b>Total</b>	<b>4088,48</b>

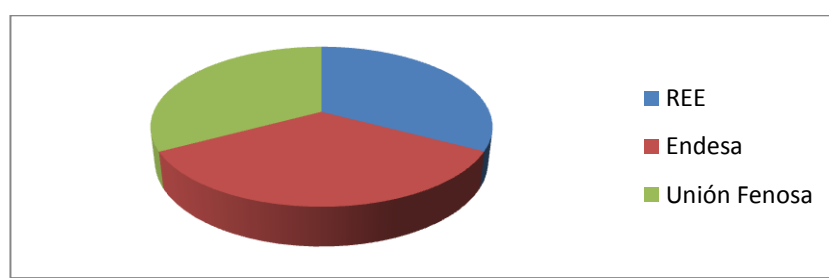


Figura 5. Importe facturado en k€

- **Margen Bruto en k€**

Margen Bruto en k€	
REE	578,46
Endesa	669,20
Unión Fenosa	655,89
<b>Total</b>	<b>1903,56</b>

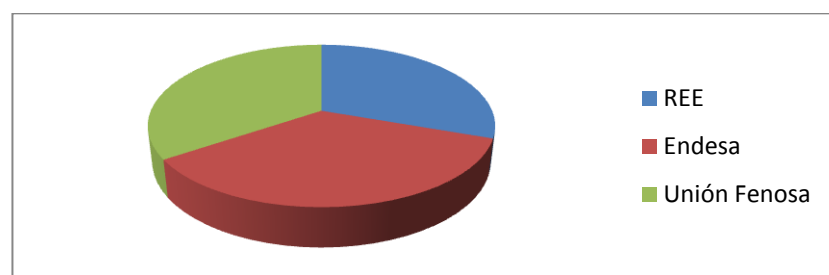


Figura 6. Margen Bruto en k€

- **Obra ejecutada pendiente de facturar en k€**

Obra ejecutada pendiente de facturar en k€	
REE	150,47
Endesa	220,94
Unión Fenosa	259,90
<b>Total</b>	<b>631,31</b>

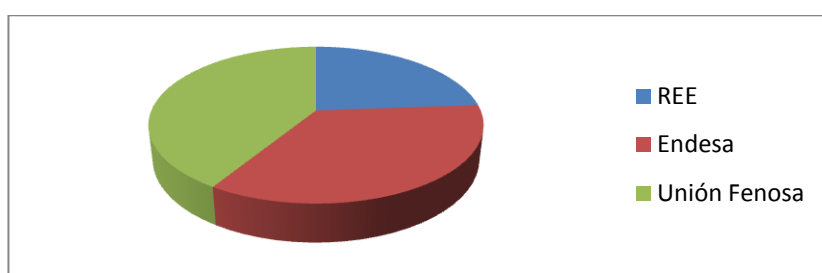


Figura 7. Obra ejecutada pendiente de facturar en k€

- **Obra facturada pendiente de ejecutar en k€**

Obra facturada pendiente de ejecutar en k€	
REE	226,02
Endesa	115,97
Unión Fenosa	310,60
<b>Total</b>	<b>652,59</b>

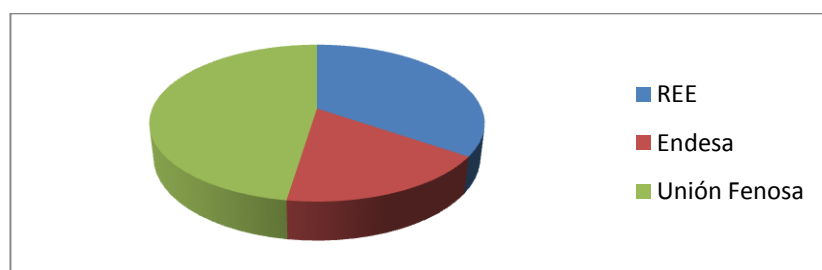


Figura 8. Obra facturada pendiente de ejecutar en k€

- Producción en k€

Producción en k€	
REE	1224,69
Endesa	1340,44
Unión Fenosa	1148,62
<b>Total</b>	<b>3713,75</b>

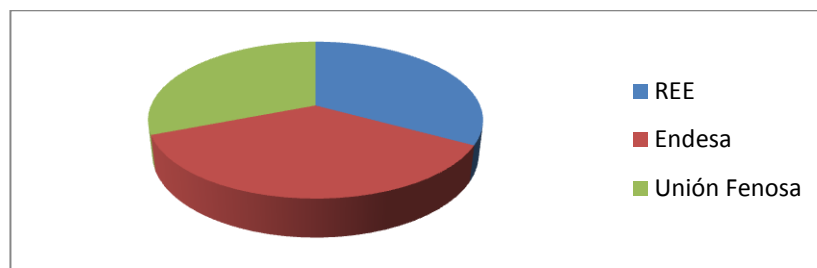


Figura 9. Producción en k€