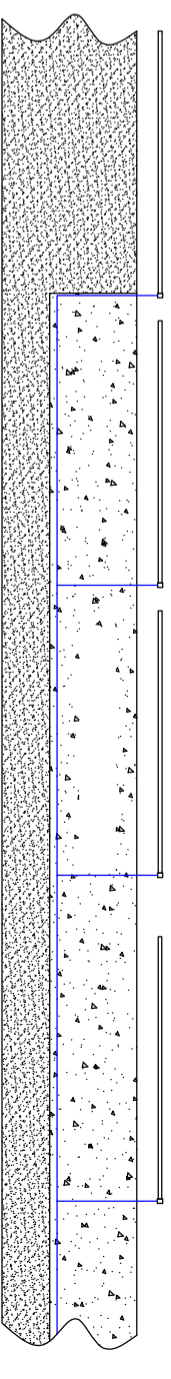


DETALLE CABLEADO EN BANDEJA: TRAMO 1 TIPO. SALIDA DE SEGUIDOR EN BANDEJA HASTA CAJA DE CONEXIÓN.



LA TIPOLOGÍA ES HOMÓLOGA PARA CADA TIPO DE INSTALACIÓN VARIANDO PARA CADA UNA, TAL Y COMO SE DESCRIBEN EN PLANO N°2, LA DISPOSICIÓN DE LOS SEGUIDORES.