

Título IMPLANTACIÓN DE UN SISTEMA DE COMUNICACIÓN PUNTO MULTIPUNTO EN UNA CIUDAD ESPAÑOLA		
Apartado 4. ANTECEDENTES DE LA EMPRESA.	Sección1: Preliminar	Páginas del Apartado - 9 -

4. ANTECEDENTES DE LA EMPRESA.

DESCRIPCIÓN DE LA EMPRESA.

Retevisión es el operador integral de telecomunicaciones, el segundo gran grupo de telecomunicaciones español, con actividades en telefonía fija, transmisión de datos, Internet, servicios audiovisuales y alquiler de redes. Retevisión forma parte del Grupo Auna, que agrupa a un conjunto de empresas volcadas en los negocios de telefonía fija y servicios audiovisuales (Retevisión); telefonía móvil (Amena); Internet (eresMas); y cable (Auna Cable, que está formada por Madritel, Menta, Able, Supercable Andalucía y Telecom Canarias).

Auna agrupa las participaciones accionariales de Endesa (28%), Telecom. Italia (27%), Unión FENOSA (17%), SCH (7,8%), Caja de Ahorros del Mediterráneo (2,7%), Caja de Ahorros de Navarra (2,3%), Unicaja (2,5%), Ibercaja (1%), Caixanova (1,2%), BBK (2%), Kutxa (2,7%), Euskaltel (2,4%) y otros minoritarios que incluyen a la mayoría de las cajas de ahorro españolas.

Desde el comienzo de su actividad como operador integral de telecomunicaciones en enero de 1998, Retevisión ha desarrollado una estrategia orientada al cliente basada en el despliegue de una red propia (ha invertido mas de 225.000 millones de pesetas, 1.530 millones de euros, en el periodo 1998 – 2001), el uso de todas las tecnologías al alcance del sector y la innovación.

Fruto de esa política y del esfuerzo de los 2800 empleados de Retevisión, es el lanzamiento de productos y servicios que han marcado un hito en la historia de las telecomunicaciones en España. Desde 1998, año en el que Retevisión rompió el monopolio de la telefonía fija, la compañía ha introducido en el mercado español la facturación por segundos (1998), el acceso gratuito a Internet (1999), la primera tarifa plana para las conexiones a la Red (2000) y los servicios avanzados para empresas a través del portal Iddeo (2001).

Ese esfuerzo se ha visto recompensado con la confianza de los clientes y los ingresos registrados. En el 2001 alcanzaron los 853,2 millones de euros (141.959 millones de pesetas), lo que supone un incremento del 35% respecto al año anterior (639,4 millones de euros). El aumento de la facturación de Retevisión es superior a las previsiones de crecimiento para el sector, estimado por la CMT en un 15%.

Solo en el mercado de telefonía, Retevisión ha cerrado el ejercicio del 2001 con 2,7 millones de clientes y 3,6 millones de líneas. En el mercado

Título IMPLANTACIÓN DE UN SISTEMA DE COMUNICACIÓN PUNTO MULTIPUNTO EN UNA CIUDAD ESPAÑOLA		
Apartado 4. ANTECEDENTES DE LA EMPRESA.	Sección1: Preliminar	Páginas del Apartado - 9 -

global de voz, datos e Internet, ha alcanzado 4,64 millones de clientes, consiguiendo un récord de volumen de tráfico gestionado en un día con más de 65 millones de minutos. Así, el tráfico gestionado en el último año ha sido de 18.000 millones de minutos, un volumen superior a la suma del tráfico de los tres años anteriores, es decir, desde la ruptura del monopolio en telefonía fija, en 1998.

El año 2001 se ha cerrado con una inversión de 406 millones de euros (67.553 millones de pesetas) y un acumulado en los tres últimos años entorno a 1.800 millones de euros (300.000 millones de pesetas).

RESEÑAS HISTÓRICAS.

En 1924 se dio la concesión exclusiva del servicio telefónico a la Compañía Telefónica Nacional de España, filial de una empresa estadounidense convertida pronto en importante multinacional. Esta fecha marca la historia de las telecomunicaciones españolas hasta enero del año 1998, momento en el que se produce la ruptura del monopolio en telefonía fija, y abre las puertas a nuevos operadores de telecomunicaciones. Surge así Retevisión S.A. como “operador integral de telecomunicaciones”. Los pasos históricos de la empresa hasta esta fecha fueron los siguientes:

1989

- Retevisión nace como ente público encargado de gestionar la emisión de señales de televisión y radio en España y hacerla llegar a unos 12 millones de hogares. Sus clientes son las televisiones y cadenas de radio públicas y privadas.

1990

- Retevisión adquiere el 25% del capital de Hispasat. La compañía participa en Torre Collserola, el complejo de comunicaciones de Barcelona, que desempeñó un papel clave en la cobertura de los Juegos Olímpicos de 1992 y que hoy es centro nadal de Retevisión en Barcelona.

1991

- El 6 de mayo, las autoridades colocan la primera piedra del pabellón de Retevisión en el recinto de la Expo 92 en Sevilla. Se inaugura el centro número 100 para difusión de la televisión privada.

Título <i>IMPLANTACIÓN DE UN SISTEMA DE COMUNICACIÓN PUNTO MULTIPUNTO EN UNA CIUDAD ESPAÑOLA</i>		
Apartado <i>4. ANTECEDENTES DE LA EMPRESA.</i>	Sección1: Preliminar	Páginas del Apartado - 9 -

- Retevisión firma junto a 18 empresas y organizaciones nacionales su participación en el proyecto Eureka 95 para el desarrollo de televisión de alta definición.

1992

- Lanzamiento de satélite Hispasat.
- Retevisión lleva a cabo las primeras demostraciones de televisión digital terrestre coincidiendo con la Exposición Universal de Sevilla.
- El 25 de julio se inician los Juegos Olímpicos de Barcelona, durante los cuales Retevisión sirvió más de 1000 horas de televisión a radiodifusores de todo el mundo. Además, Retevisión formó parte del grupo Barcelona 1250, encargado de la cobertura de los Juegos en televisión de alta definición.

1993

- El Gobierno adjudica los nuevos canales de televisión privada por satélite, que junto a los dos canales de TVE completan la oferta de televisión por difusión directa a través de Hispasat. El servicio portador de estas emisiones será prestado por Retevisión.
- Se liberaliza el mercado de comunicaciones vía satélite y Retevisión confirma el liderazgo con su red de VSAT (antenas de pequeño tamaño para comunicaciones por satélite).

1994

- Retevisión realiza la primera transmisión simultánea y bilateral en televisión de alta definición en Europa con la colaboración de los Museos del Prado de Madrid y el Louvre de París.
- Se construye el consorcio para el desarrollo de la TV Digital con la participación de trece empresas e instituciones vinculadas al mundo de las telecomunicaciones, entre ellas, Retevisión.

Título <i>IMPLANTACIÓN DE UN SISTEMA DE COMUNICACIÓN PUNTO MULTIPUNTO EN UNA CIUDAD ESPAÑOLA</i>		
Apartado <i>4. ANTECEDENTES DE LA EMPRESA.</i>	Sección1: Preliminar	Páginas del Apartado <i>- 9 -</i>

1995

- Firma del contrato de difusión digital de TV por satélite con Cable Antena, que da lugar al primer servicio regular de este tipo que se presta en Europa.
- Retevisión se consolida como proveedor de redes e infraestructuras para terceros operadores con la firma de acuerdos para el alquiler de circuitos y otros equipos al segundo operador de móviles en España, Airtel, y las compañías de radiobúsqueda.

1996

- El Parlamento español aprueba el Real Decreto Ley que otorga a Retevisión la licencia para prestar servicios de telefonía básica. Retevisión será el segundo operador integral de redes y servicios de telecomunicaciones en España.
- Retevisión se construye en Sociedad Anónima en diciembre de este año.

1997

- El Gobierno convoca el concurso para la privatización del 70% de Retevisión. El concurso se resuelve en el mes de julio a favor de la unión de empresas constituida por GET (Grupo Endesa), Telecom. Italia, UFINSA (Unión Fenosa), Euskaltel, Kutxa, Unicaja, BBK, Caja de Ahorros del Mediterráneo, Caja de Ahorros de Navarra, Ibercaja y Caixa Vigo.
- Retevisión presenta su nueva imagen corporativa diseñada por Addison España.

1998

- Retevisión rompe el monopolio de Telefónica. El 23 de enero, la compañía comienza la prestación de servicios de telefonía fija para llamadas interprovinciales e internacionales a través del servicio de acceso indirecto 050.
- Retevisión introduce en España la facturación por segundos, y marca el principio del fin del antiguo sistema de pasos que se aplicaba en tiempos del monopolio. Retevisión es también pionera en la

Título IMPLANTACIÓN DE UN SISTEMA DE COMUNICACIÓN PUNTO MULTIPUNTO EN UNA CIUDAD ESPAÑOLA		
Apartado 4. ANTECEDENTES DE LA EMPRESA.	Sección1: Preliminar	Páginas del Apartado - 9 -

aplicación de la tarifa reducida en todas las festividades autonómicas y la tarifa reducida única para fines de semana.

- Entra en servicio Retenet, la primera red diseñada exclusivamente para transporte de datos y soportada en tecnología IP tras la adquisición de Redes TB, Servicom y Cinet, los principales proveedores de acceso a Internet en España.
- Retevisión Móvil gana la tercera licencia de telefonía móvil. Será la primera compañía que prestará servicios con el sistema DCS 1800 en España bajo la marca Amena.

1999

- Se completa el proceso de privatización de la compañía , que desde este año es totalmente privada, con la incorporación del actual Santander Central Hispano.
- Retevisión cumple su primer año de actividad como operador integral de telecomunicaciones con :
 - 1,5 millones de líneas activadas al prefijo 1050,
 - 5 millones de minutos de tráfico telefónico diario.
- Retevisión lanza el acceso gratuito a Internet en España.
- Los sistemas de facturación de Retevisión reciben la certificación ISO 9002 tras haber superado con éxito las distintas auditorías realizadas.
- Retevisión pone en marcha el proyecto Punto MultiPunto de telefonía fija vía radiofrecuencia en el polígono de Humanes (Madrid).

2000

- Se crea el Grupo Auna, que agrupa las participaciones de Endesa, Telecom. Italia, Unión FENOSA, SCH y otros socios minoritarios en el sector español de las telecomunicaciones. Auna está formado por Retevisión (telefonía fija, audiovisual, Internet y datos), Amena (móviles), eresMas (Internet) y Auna Cable (telecomunicaciones por cable de fibra óptica).
- Retevisión lanza la primera tarifa plana a Internet del mercado para particulares y empresas.

Título <i>IMPLANTACIÓN DE UN SISTEMA DE COMUNICACIÓN PUNTO MULTIPUNTO EN UNA CIUDAD ESPAÑOLA</i>		
Apartado 4. ANTECEDENTES DE LA EMPRESA.	Sección1: Preliminar	Páginas del Apartado - 9 -

- Se cierran alianzas estratégicas con Sun Microsystems, Microsoft, Intel y Compaq.
- Lanzamiento de Iddeo.com, el entorno integrado de soluciones de Internet para empresas.
- La red audiovisual de Retevisión es seleccionada para llevar la señal de Quiero TV, la primera plataforma de Televisión Digital Terrestre (TDT) en España y Europa.
- Retevisión empieza a prestar servicio portador de la señal de radio digital (DAB) a los once radiodifusores privados concesionarios de la licencia para explotar esta nueva tecnología.

2001

- Retevisión rompe el monopolio en el mercado de las llamadas locales con el lanzamiento de la campaña “Todo a 1 euro”.
- El proyecto Punto MultiPunto arranca en otras comunidades españolas (Galicia, Andalucía, Murcia, Islas Baleares y Comunidad Valenciana).
- Se inaugura el primer teléfono de uso público frente a la sede de la compañía en Barcelona.
- Lanzamiento de Bonomóvil para llamadas de fijo a móvil, el primer producto de este tipo del mercado para llamadas de teléfono fijo a móvil. La oferta de bonos de descuento se amplía a lo largo del año.
- Iddeo, la marca de los servicios de Internet para empresas de Retevisión, se consolida como el primer portal de acceso a la Red en España dirigido a Pymes.
- La Fundación Retevisión edita el anuario sobre el desarrollo de la Sociedad de la Información en España con el título e-España, que se convierte en un estudio de referencia para todo el sector.

2002

- En 1 de marzo comienza el proceso de descentralización de Retevisión, cuyo objetivo es la territorialización del trabajo.

Título IMPLANTACIÓN DE UN SISTEMA DE COMUNICACIÓN PUNTO MULTIPUNTO EN UNA CIUDAD ESPAÑOLA		
Apartado 4. ANTECEDENTES DE LA EMPRESA.	Sección1: Preliminar	Páginas del Apartado - 9 -

INFRAESTRUCTURA DE LA EMPRESA.

Mediante una red de más de 2000 centros audiovisuales, Retevisión difunde la señal de radio y TV a todos los hogares españoles. Una de las apuestas más decisivas de Retevisión desde su lanzamiento como operadora ha sido la construcción de una red propia, moderna y extensa que asegurara, no sólo el futuro de la compañía, sino también la introducción de competencia a largo plazo en el sector.

Bajo esta filosofía, Retevisión mantiene un fuerte ritmo inversor en infraestructuras propias que en el año 2001 se concretó en 74.631 millones de pesetas.

Desde 1998, Retevisión dispone de red de transporte en todas las provincias españolas siendo el primer operador que utilizó la tecnología "multiplexación en longitud de onda", tecnología que incrementa el ancho de banda de una misma infraestructura.

Simultáneamente, Retevisión ha venido desplegando su red propia de acceso directo, para lo cual utiliza tecnología vía radio (Punto Multipunto y Punto a Punto) y fibra óptica. A finales del 2001 se habían construido un total de 596.385 líneas.

A su vez, se ha dado un impulso muy importante a la extensión de la Red Digital de difusión. En el año 2000 han entrado en funcionamiento un total de 103 nuevas instalaciones, correspondientes a la fase III de la red digital de frecuencia única (SFN), consolidada en el proyecto Quiero TV.

POLÍTICA MEDIOAMBIENTAL.

Retevisión entiende la protección del Medio Ambiente como principio básico de su actividad como Operador Integral de Telecomunicaciones. En esta línea ha decidido impulsar una clara Política Medioambiental que se concreta en la implantación de un Sistema de Gestión Medioambiental de acuerdo con la norma UNE-EN-ISO 14001, para asegurar la protección del Medio Ambiente en todas sus actividades, fundamentada en los siguientes principios:

- **CUMPLIR** la legislación y normativa medioambiental vigente, y avanzar en la aplicación voluntaria de otros requisitos que suscriba y mejoren aquella.
- **PROMOVER** la formación medioambiental del personal, estimulando la iniciativa y proporcionando recursos para lograr una mejora continua,

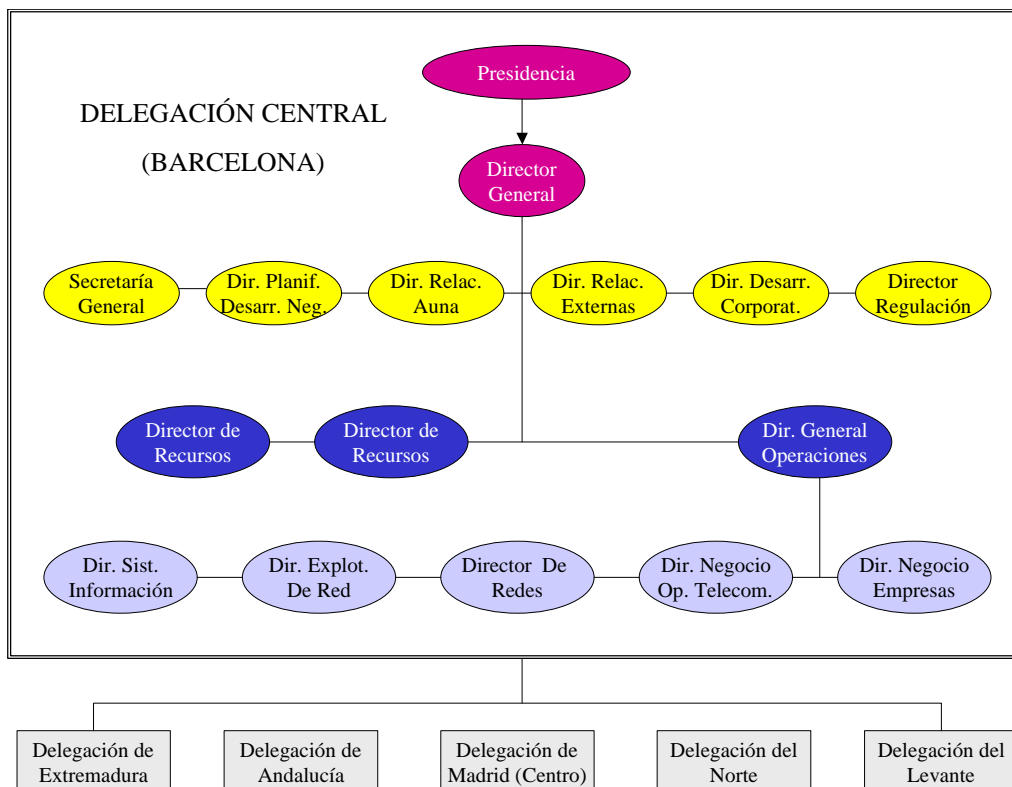
Título IMPLANTACIÓN DE UN SISTEMA DE COMUNICACIÓN PUNTO MULTIPUNTO EN UNA CIUDAD ESPAÑOLA		
Apartado 4. ANTECEDENTES DE LA EMPRESA.	Sección1: Preliminar	Páginas del Apartado - 9 -

fomentando asimismo, el respeto medioambiental entre los suministradores y contratistas.

- **PREVENIR** la contaminación, disminuir el impacto medioambiental de las actividades e instalaciones, respetando el entorno mediante el uso eficiente de los recursos.
- **ESTABLECER Y REVISAR** los objetivos y metas medioambientales.
- **COMUNICAR** la Política Medioambiental a todos los empleados, así como al público en general, manteniéndola a disposición de todos ellos.
- **COLABORAR** con la Administración y con instituciones sociales en la sensibilización y concienciación para la protección medioambiental.

ORGANIGRAMA BÁSICO.

Retevisión es una empresa que tiene su sede principal en Barcelona. A continuación se muestra el organigrama de la empresa:



Título IMPLANTACIÓN DE UN SISTEMA DE COMUNICACIÓN PUNTO MULTIPUNTO EN UNA CIUDAD ESPAÑOLA		
Apartado 4. ANTECEDENTES DE LA EMPRESA.	Sección1: Preliminar	Páginas del Apartado - 9 -

A partir de esta sede, se han ido constituyendo las distintas sedes territoriales, cada una de ellas con una organización muy similar. Estas sedes territoriales son: Territorial de Extremadura, Territorial de Andalucía, Territorial de Madrid (Centro), Territorial del Norte, y la Territorial de Levante.

Para cada territorial, existe un organigrama propio. A continuación se presenta el organigrama de la Territorial de Levante:

