

En el presente anexo se detalla la plantilla de la empresa en cada momento.

Se indican el número de personas en cada puesto, el salario según convenio por puestos y las horas semanales de contrato.

De todo ello se obtiene el total de personas que trabajan en la empresa, así como el número de horas de trabajo anuales y el coste anual del personal.

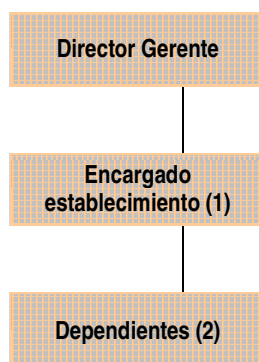
Se resalta el coste horario de la mano de obra, ya que será el dato a utilizar, junto con las horas anuales, para el cálculo de los costes de personal en el plan económico y financiero.

Por otra parte se representa a modo de organigrama, la estructura organizacional de la empresa en cada momento.

**AÑO 1*****1 tienda en zona comercial intermedia***

	Personas	Salario convenio	Horas semanales	Horas anuales	Salario
Director Gerente	1	14.089,19 •	40,0	1.810,0	14.089,19 •
Jefe de almacén	0	12.152,28 •	0,0	0,0	- •
Ayudante	0	8.817,43 •	0,0	0,0	- •
Oficial administrativo	0	10.672,61 •	0,0	0,0	- •
Encargado establecimiento	1	10.782,55 •	24,8	1.121,3	6.679,52 •
Dependiente	2	9.840,93 •	24,8	2.242,5	12.192,42 •
<b>Totales</b>	<b>4</b>			<b>5.173,8</b>	<b>32.961,13 •</b>

<b>Coste horario medio</b>	<b>6,37 •</b>
----------------------------	---------------

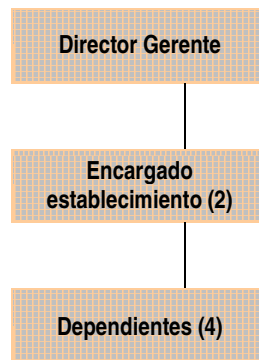


**AÑO 2**

*2 tiendas en zona comercial intermedia*

	<u>Personas</u>	<u>Salario convenio</u>	<u>Horas semanales</u>	<u>Horas anuales</u>	<u>Salario</u>
Director Gerente	1	14.370,97 •	40,0	1.810,0	14.370,97 •
Jefe de almacén	0	12.395,33 •	0,0	0,0	- •
Ayudante	0	8.993,78 •	0,0	0,0	- •
Oficial administrativo	0	10.886,06 •	0,0	0,0	- •
Encargado establecimiento	2	10.998,20 •	24,8	2.242,5	13.626,22 •
Dependiente	4	10.037,75 •	24,8	4.485,0	24.872,54 •
<b>Totales</b>	<b>7</b>			<b>8.537,5</b>	<b>52.869,74 •</b>

<b>Coste horario medio</b>	<b>6,19 •</b>
----------------------------	---------------

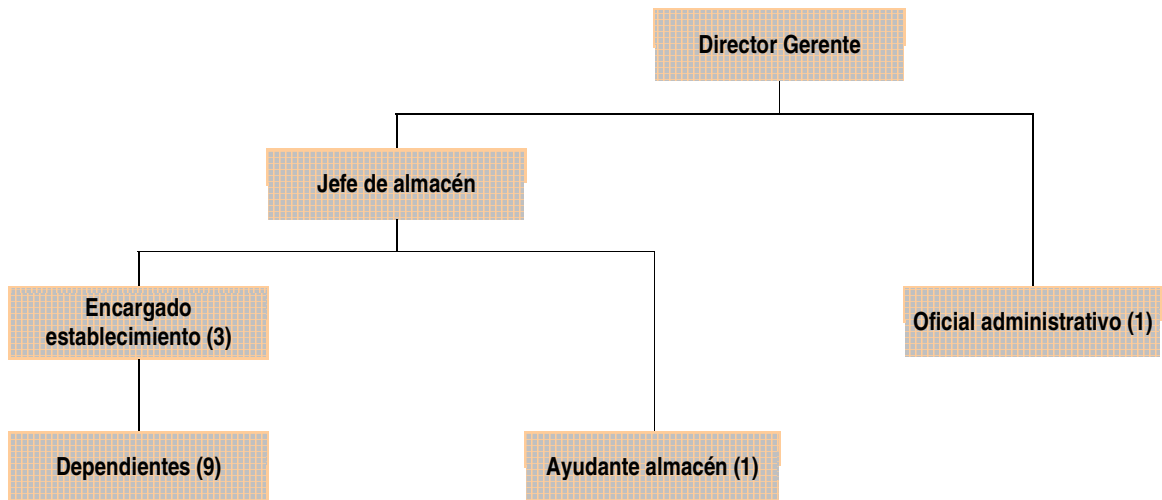


**AÑO 3**

*1 tienda en zona comercial buena, 1 almacén y  
2 tiendas en zona comercial intermedia*

	Personas	Salario convenio	Horas semanales	Horas anuales	Salario
Director Gerente	1	14.658,39 •	40,0	1.810,0	14.658,39 •
Jefe de almacén	1	12.643,23 •	40,0	1.810,0	12.643,23 •
Ayudante	1	9.173,65 •	30,0	1.357,5	6.880,24 •
Oficial administrativo	1	11.218,17 •	25,0	1.131,3	7.011,35 •
Encargado establecimiento	1	11.218,17 •	31,5	1.121,3	8.834,56 •
Encargado establecimiento	2	11.218,17 •	24,8	2.242,5	13.898,75 •
Dependiente	5	10.238,50 •	31,5	5.606,3	40.315,29 •
Dependiente	4	10.238,50 •	24,8	4.485,0	25.369,99 •
<b>Totales</b>		<b>16</b>		<b>19.563,8</b>	<b>129.611,81 •</b>

**Coste horario medio 6,63 •**

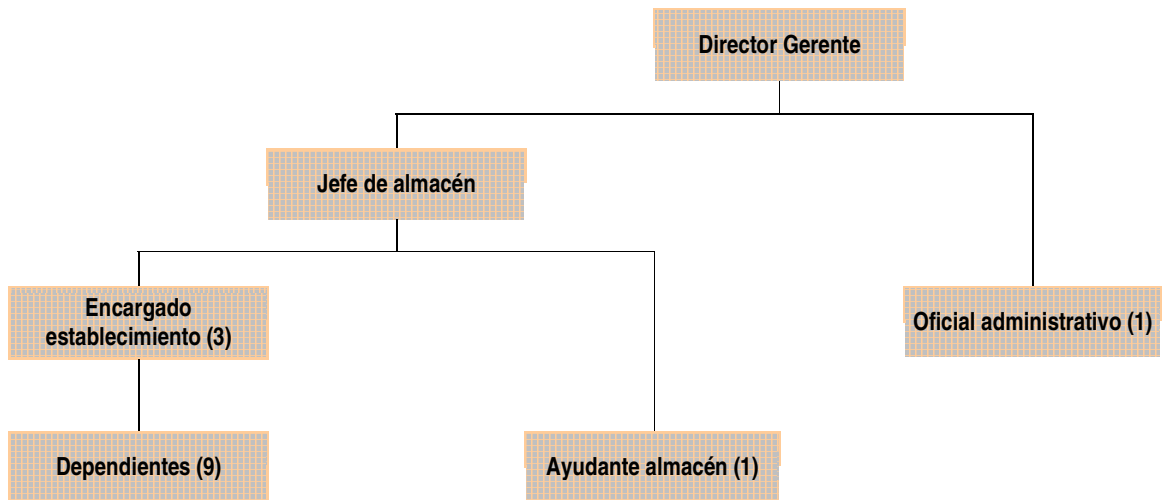


**AÑO 4**

*1 tienda en zona comercial buena, 1 almacén y  
2 tiendas en zona comercial intermedia*

	Personas	Salario convenio	Horas semanales	Horas anuales	Salario
Director Gerente	1	14.951,56 •	40,0	1.810,0	14.951,56 •
Jefe de almacén	1	12.896,10 •	40,0	1.810,0	12.896,10 •
Ayudante	1	9.357,13 •	30,0	1.357,5	7.017,85 •
Oficial administrativo	1	11.442,53 •	30,0	1.357,5	8.581,90 •
Encargado establecimiento	1	11.442,53 •	31,5	1.121,3	9.011,25 •
Encargado establecimiento	2	11.442,53 •	24,8	2.242,5	14.176,72 •
Dependiente	5	10.443,27 •	31,5	5.606,3	41.121,59 •
Dependiente	4	10.443,27 •	24,8	4.485,0	25.877,39 •
<b>Totales</b>		<b>16</b>		<b>19.790,0</b>	<b>133.634,36 •</b>

**Coste horario medio 6,75 •**

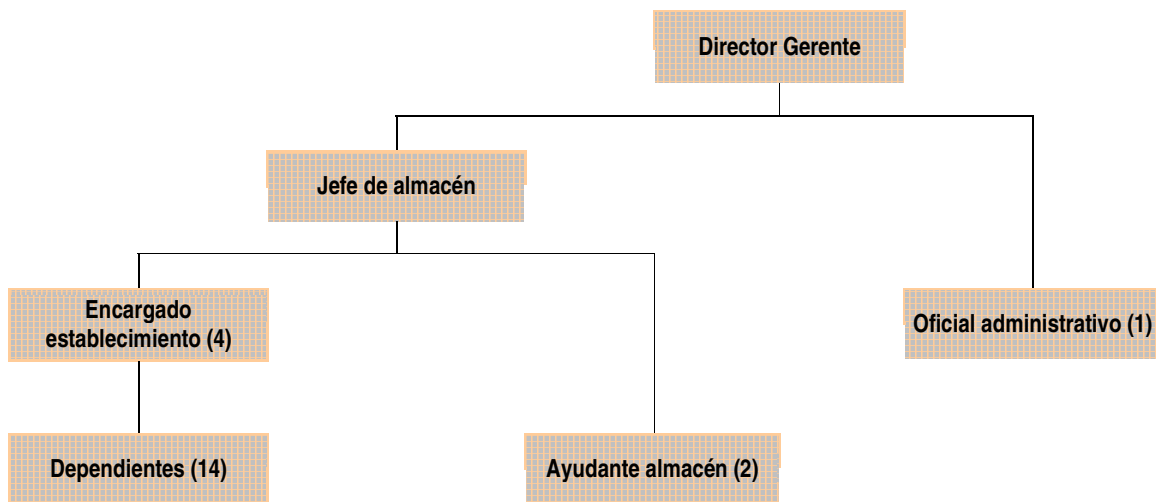


**AÑO 5**

*2 tienda en zona comercial buena, 1 almacén y  
2 tiendas en zona comercial intermedia*

	Personas	Salario convenio	Horas semanales	Horas anuales	Salario
Director Gerente	1	15.250,59 •	40,0	1.810,0	15.250,59 •
Jefe de almacén	1	13.154,02 •	40,0	1.810,0	13.154,02 •
Ayudante	2	9.544,27 •	30,0	2.715,0	14.316,40 •
Oficial administrativo	1	11.671,38 •	35,0	1.583,8	10.212,46 •
Encargado establecimiento	2	11.671,38 •	31,5	2.242,5	18.382,96 •
Encargado establecimiento	2	11.671,38 •	24,8	2.242,5	14.460,26 •
Dependiente	10	10.652,14 •	31,5	11.212,5	83.888,05 •
Dependiente	4	10.652,14 •	24,8	4.485,0	26.394,94 •
<b>Totales</b>		<b>23</b>		<b>28.101,3</b>	<b>196.059,68 •</b>

**Coste horario medio 6,98 •**



**AÑO 5**

*2 tienda en zona comercial buena, 1 almacén, 1 tienda outlet y 2 tiendas en zona comercial intermedia*

	Personas	Salario convenio	Horas semanales	Horas anuales	Salario
Director Gerente	1	15.250,59 •	40,0	1.810,0	15.250,59 •
Jefe de almacén	1	13.154,02 •	40,0	1.810,0	13.154,02 •
Ayudante	2	9.544,27 •	30,0	2.715,0	14.316,40 •
Oficial administrativo	1	11.671,38 •	40,0	1.810,0	11.671,38 •
Encargado establecimiento	2	11.671,38 •	31,5	2.242,5	18.382,96 •
Encargado establecimiento	3	11.671,38 •	24,8	3.363,8	21.690,39 •
Dependiente	10	10.652,14 •	31,5	11.212,5	83.888,05 •
Dependiente	6	10.652,14 •	24,8	6.727,5	39.592,41 •
<b>Totales</b>		<b>26</b>		<b>31.691,3</b>	<b>217.946,20 •</b>

**Coste horario medio 6,88 •**

