



ANEXO II:

“REPORTAJE FOTOGRÁFICO DE DEFECTOS



IDENTIFICACION GRÁFICA DE EQUIPOS Y DEFECTOS

“LINEA DE ALIMENTACIÓN DE COMBUSTIBLE”



Fotografía nº 1 – BOMBA/BD-01. Instalar sistema de recogida de fueloil y señalizar riesgo.



Fotografía nº 2 – BOMBA/BD-01. Reparar estanqueidad de la luz.



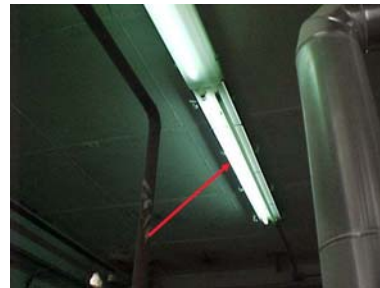
Fotografía nº 3 – BOMBA/BD-01. Señalizar riesgo eléctrico.



Fotografía nº 4 – BOMBA BG-01. Instalar un sistema de recogida de fueloil adecuado y señalizar riesgo.



Fotografía nº 5 – BOMBA/BG-01. Resguardo insuficiente.



Fotografía nº 6 – BOMBA BG-01. Reparar estanqueidad de la luz.



Fotografía nº 7 – CALDERA IVAR ODE. Señalizar los órganos de accionamiento en castellano.



Fotografía nº 8 – CALDERA KONUS. Identificar el interruptor general.



Fotografía nº 9 – CALDERA ERATCISA. Señalizar riesgo eléctrico.



IDENTIFICACION GRÁFICA DE EQUIPOS Y DEFECTOS

“LINEA DE ALIMENTACIÓN DE PIEDRA”



Fotografía nº 1 _ TOLVA RECEPCIÓN/TR-P. Faltan barandillas existiendo riesgo de caída a distinto nivel.



Fotografía nº 2 – CINTA/TC-52. Riesgo de atrapamiento.



Fotografía nº 3 – CINTA/TC-52. Riesgo de atrapamiento.



Fotografía nº 4 – CINTA/TC-52. Faltan barandillas al final de la cinta.



Fotografía nº 5 – CINTA/TC-53. Parada de emergencia deteriorada.



Fotografía nº 6 – CINTA/TC-53. Parada de emergencia deteriorada.



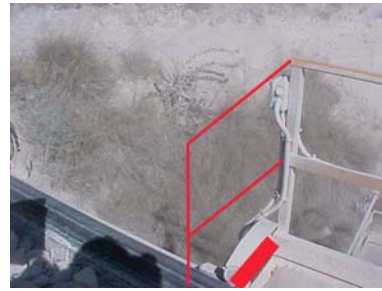
Fotografía nº 7 – CINTA TRANSPORTADORA/TC-53. Falta barandilla en escalera.



Fotografía nº 8 – CINTA /TC-53. Falta parada de emergencia..



Fotografía nº 9 – CINTA/TC-154. Falta barandilla.



Fotografía nº 10 – CINTA/TC-154. Falta barandilla.



Fotografía nº 11 – CINTA/TC-154. Falta cadena de protección.



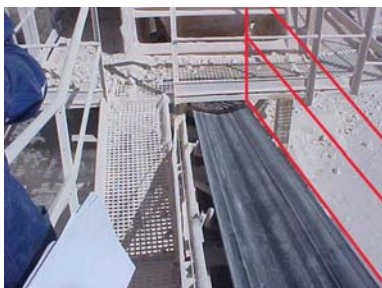
Fotografía nº 12 – CRIBA/CV-155. Falta cadena de protección.



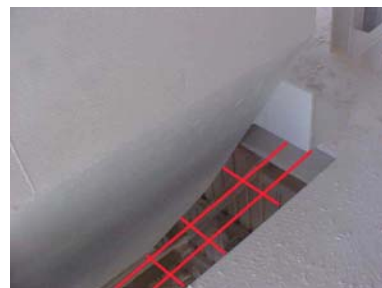
Fotografía nº 13 – CRIBA/CV-155. Resguardo insuficiente.



Fotografía nº 14 – CRIBA/CV-155. Falta resguardo.



Fotografía nº 15 – CINTA/TC-156. Falta barandilla de seguridad.



Fotografía nº 16 – TOLVA/TR-158. Hueco en la plataforma.



Fotografía nº 17 – ALIMENTADORES/AV-159/AV-160. Envoltorio deteriorado.



Fotografía nº 18 – CINTA/TC-112. Envoltorio deteriorado.



Fotografía nº 19 – ALIMENTADORES EXCÉNTRICOS/AV-110/AV-111. Resguardo insuficiente.



Fotografía nº 20 – CINTA/TC-161. Faltan rodapiés.



Fotografía nº 21 – CINTA/TC-161. Cubrir hueco en la plataforma de acceso.



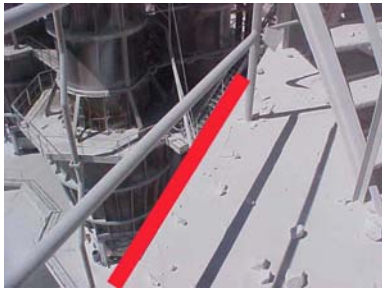
Fotografía nº 22 – CINTA/TC-161. Falta resguardo de protección.



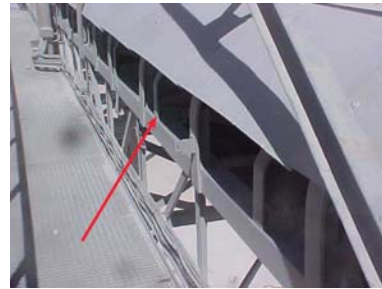
Fotografía nº 23 – TOLVA/TR-109. Faltan rodapiés.



Fotografía nº 24 – TOLVA/TR-109. Señalizar riesgo eléctrico.



Fotografía nº 25 – CINTA/TC-108. Faltan rodapiés.



Fotografía nº 26 – CINTA/TC-106. Falta parada de emergencia.



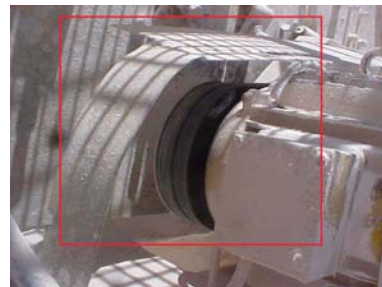
Fotografía nº 27 – CRIBA/CV-104. Faltan rodapiés.



Fotografía nº 28 – CRIBA/CV-104. Huevo en la barandilla.



Fotografía nº 29 – CRIBA/CV-104. Cubrir hueco en la plataforma.



Fotografía nº 30 – CRIBA/CV-104. Resguardo insuficiente.



Fotografía nº 31 – CRIBA/CV-104. Resguardo insuficiente.



Fotografía nº 32 – CINTA/TC-103. Falta parada de emergencia.



Fotografía nº 33 – CINTA/TC-103. Resguardo insuficiente.



Fotografía nº 34 – TOLVA/TR-105. Reparar quitamiedos de la escalera.



IDENTIFICACION GRÁFICA DE EQUIPOS Y DEFECTOS

“LINEA DE HIDRATACION”



Fotografía nº 1 – CUADRO DE MANDO. Señalizar en castellano.



Fotografía nº 2 – CUADRO DE MANDO. Órganos de accionamiento en desuso dan motivo a confusión.



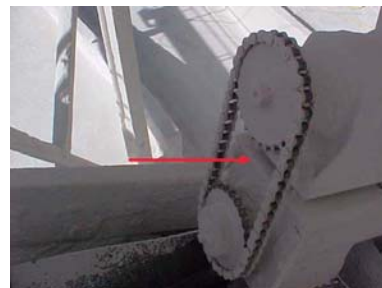
Fotografía nº 3 – CUADRO DE MANDO. Señalizar en castellano e identificar equipos a los que pertenece.



Fotografía nº 4 – CUADRO DE MANDO. No existe seccionador eléctrico encandable.



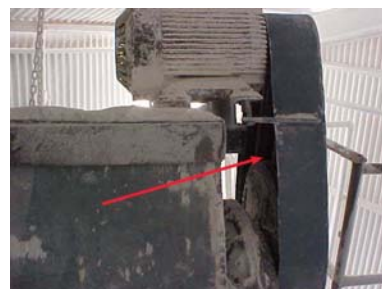
Fotografía nº 5 – SINFIN/SF-2001. Paro de emergencia sin identificar.



Fotografía nº 6 – SINFIN/SF-2001. Falta resguardo de protección.



Fotografía nº 7 – CINTA/TC-2002. Faltan elementos de seguridad en accesos.



Fotografía nº 8 – CINTA/TC-2002. Resguardo insuficiente.



Fotografía nº 9 – CINTA/TC-2002. Señalizar riesgo de golpeo.



Fotografía nº 10 – SINFÍN/SF-2006. Falta resguardo de protección.



Fotografía nº 11 – SINFÍN/SF-2006. Señalizar riesgo de atrapamiento.



Fotografía nº 12 – SINFÍN/SF-2007. Falta resguardo de protección.



Fotografía nº 13 – SINFÍN/SF-2007. Falta señalización de golpeo.



Fotografía nº 14 – HIDRATADORES/H-1/H-2. Faltan rodapiés.



Fotografía nº 15 – HIDRATADORES/H-1/H-2. Faltan rodapiés.



Fotografía nº 16 – HIDRATADORES/H-1/H-2. Faltan rodapiés.



Fotografía nº 17 – HIDRATADORES/H-1/H-2. Faltan rodapiés.



Fotografía nº 18 – HIDRATADORES/H-1/H-2. Falta barandilla izquierda de la escalera.



Fotografía nº 19 – HIDRATADORES/H-1/H-2. Resguardo insuficiente.



Fotografía nº 20 – HIDRATADORES/H-1/H-2. Falta resguardo.



Fotografía nº 21 – HIDRATADORES/H-1/H-2. Resguardo insuficiente.



Fotografía nº 22 – HIDRATADORES/H-1/H-2. Falta resguardo.



Fotografía nº 23 – HIDRATADORES/H-1/H-2. Falta señalar riesgo eléctrico.



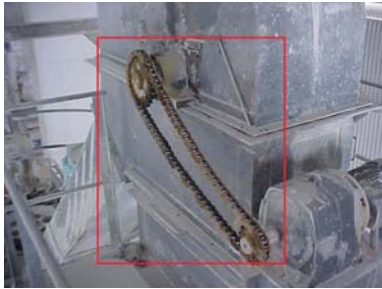
Fotografía nº 24 – SINFÍN/SF-2012. Falta resguardo.



Fotografía nº 25 – ELEVADOR/EC-2013. Faltan rodapiés.



Fotografía nº 26 – ELEVADOR/EC-2013. Faltan barandillas.



Fotografía nº 27 – ELEVADOR/EC-2013. Falta resguardo de protección.



Fotografía nº 28 – ELEVADOR/EC-2013. Existe riesgo de fácil apertura.



Fotografía nº 29 – ELEVADOR/EC-2013. Riesgo de golpeo en la cabeza.



Fotografía nº 30 – SEPARADOR/SE-2015. Faltan rodapiés.



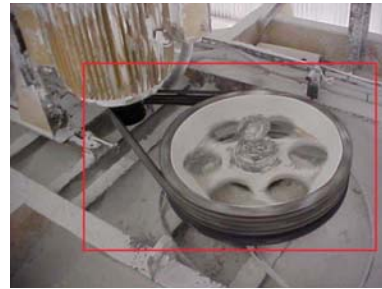
Fotografía nº 31 – SEPARADOR/SE-2015. Faltan rodapiés.



Fotografía nº 32 – SEPARADOR/SE-2015. Huevo con riesgo de caída.



Fotografía nº 33 – SEPARADOR/SE-2015. Falta elevar la barandilla la plataforma a altura de escalera.



Fotografía nº 34 – SEPARADOR/SE-2015. Falta resguardo de protección.



Fotografía nº 35 – SEPARADOR/SE-2015. Señalizar columnas para el paso de carretillas.



Fotografía nº 36 – ELEVADOR/EC-2016. Faltan elementos de seguridad.



Fotografía nº 37 – ELEVADOR/EC-2016. Faltan rodapiés y barra intermedia.



Fotografía nº 38 – ELEVADOR/EC-2016. Señalizar riesgo de tropiezo.



Fotografía nº 39 – ELEVADOR/EC-2016. Falta sistema de enclavamiento en el resguardo y señalizar.



Fotografía nº 40 – ELEVADOR/EC-2016. Señalizar riesgo de tropiezo.



Fotografía nº 41 – SINFÍN/SF-2017. Riesgo de atrapamiento.



Fotografía nº 42 – SINFÍN/SF-2017. Señalizar riesgo de golpeo en la cabeza.



Fotografía nº 43 – SEPARADOR/SE-2018. Falta quitamiedos en escalera de gato.



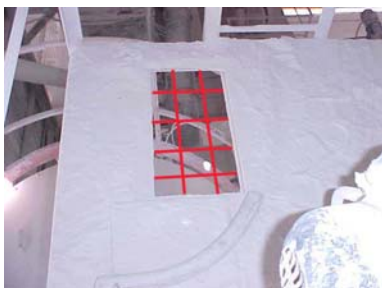
Fotografía nº 44 – SEPARADOR/SE-2018. Falta resguardo de protección.



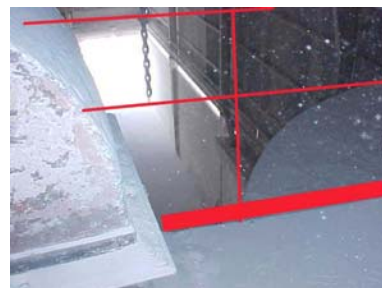
Fotografía nº 45 – SINFÍN/SF-2019. Falta resguardo de protección.



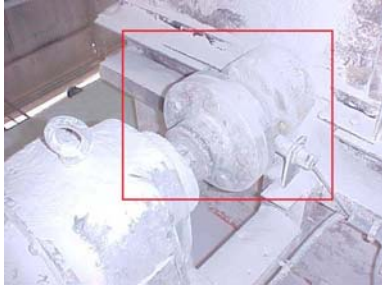
Fotografía nº 46 – SINFÍN/SF-2019. Falta resguardo de protección.



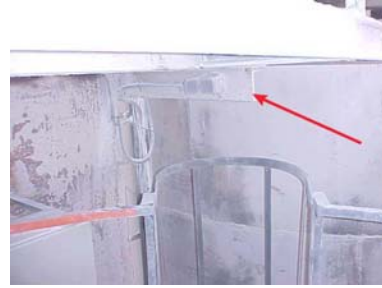
Fotografía nº 47 – ELEVADOR/EC-2020. Huevo en la plataforma.



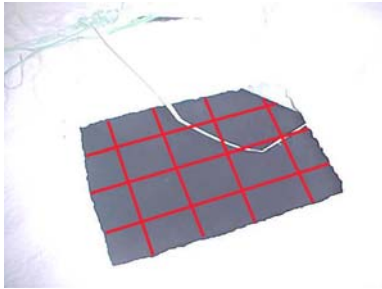
Fotografía nº 48 – ELEVADOR/EC-2020. Falta barandilla de protección.



Fotografía nº 49 – ELEVADOR/EC-2020. Falta resguardo de protección.



Fotografía nº 50 – ELEVADOR/EC-2020. Riesgo de golpeo.



Fotografía nº 51 – SINFÍN/SF-2021. Huevo en plataforma de acceso.



Fotografía nº 52 – SINFÍN/SF-2021. Barandilla deteriorada.



Fotografía nº 53 – SINFÍN/SF-2021. Falta resguardo de protección.



Fotografía nº 54 – SINFÍN/SF-2304. Falta resguardo de protección.



Fotografía nº 55 – SINFÍN/SF-2304. Falta resguardo de protección.



Fotografía nº 56 – SINFÍN/SF-2305. Falta resguardo de protección.



Fotografía nº 57 – SINFÍN/SF-2306. Falta resguardo de protección.



Fotografía nº 58 – SINFÍN/SF-2306. Señalizar riesgo de atrapamiento y golpeo en cabeza al pasar.



Fotografía nº 59 – SINFÍN/SF-2307. Falta resguardo de protección.



Fotografía nº 60 – VENTILADOR/VF-2700. Falta quitamiedos en escalera vertical.



Fotografía nº 61 – MOLINO/MV-2352. Resguardo insuficiente por tamaño de la luz de malla.



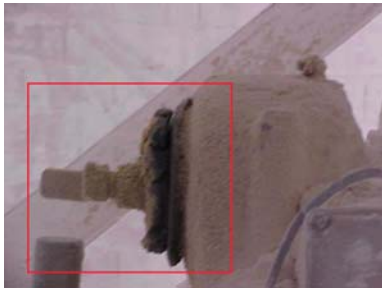
Fotografía nº 62 – VENTILADOR/VF-2353. Quitamiedos de escalera deteriorado.



Fotografía nº 63 – VENTILADOR/VF-2353. Falta resguardo de protección.



Fotografía nº 64 – VENTILADOR/VF-2353. Señalizar riesgo eléctrico.



Fotografía nº 65 – SINFÍN/SF-2200A Falta resguardo de protección.



Fotografía nº 66 – ELEVADOR/EC-2201. Falta parte de barandilla.



Fotografía nº 67 – ELEVADOR/EC-2201. Faltan barandillas.



Fotografía nº 68 – ELEVADOR/EC-2201. Acceso a transmisión de elevador inadecuado.



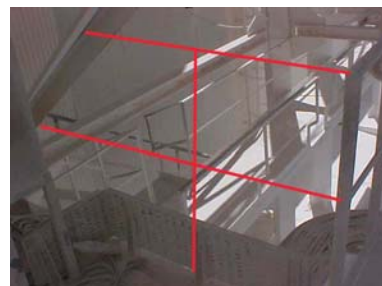
Fotografía nº 69 – ELEVADOR/EC-2201. Falta sistema de enclavamiento en el resguardo.



Fotografía nº 70 – ELEVADOR/EC-2201. Falta resguardo de protección.



Fotografía nº 71 – SINFÍN/SF-22. Accionamiento sin identificar.



Fotografía nº 72 – SINFÍN/SF-22. Faltan barandillas.



Fotografía nº 73 – SINFÍN/SF-22. Señalizar riesgo de golpeo.



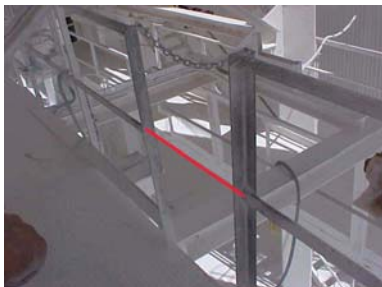
Fotografía nº 74 – SINFÍN/SF-2203. Falta resguardo de protección.



Fotografía nº 75 – SINFÍN/SF-23. Accionamientos sin identificar



Fotografía nº 76 – SINFÍN/SF-23. Faltan barandillas.



Fotografía nº 77 – SINFÍN/SF-23. Faltan cadenas en tramos intermedios.



Fotografía nº 78 – SINFÍN/SF-2100. Falta resguardo de protección.



Fotografía nº 79 – ELEVADOR/EC-2101. Falta sistema de enclavamiento en compuerta inspección.



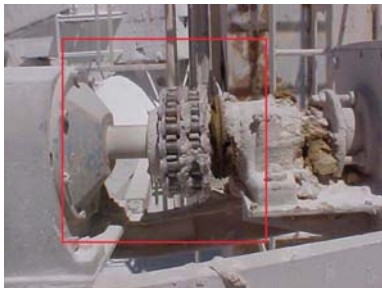
Fotografía nº 80 – ELEVADOR/EC-2101. Faltan rodapiés.



Fotografía nº 81 – ELEVADOR/EC-2101. Elevar barandilla al lado de escalera.



Fotografía nº 82 – ELEVADOR/EC-2101. Falta barandilla a un lado.



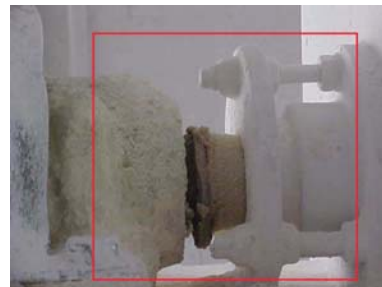
Fotografía nº 83 – ELEVADOR/EC-2102. Falta resguardo de protección.



Fotografía nº 84 – SINFÍN/SF-23. Accionamientos sin identificar.



Fotografía nº 85 – SINFÍN/SF-21. Falta barandilla de protección y señalar riesgo de golpeo.



Fotografía nº 86 – SINFÍN/SF-2011. Falta resguardo de protección.



Fotografía nº 87 – SINFÍN/SF-2011. Señalar riesgo de atrapamiento en compuerta de descarga rápida.



Fotografía nº 88 – SINFÍN/SF-2355. Falta resguardo de protección.



Fotografía nº 89 – SINFÍN/SF-2355. Señalizar riesgo de atrapamiento en compuerta de descarga rápida.

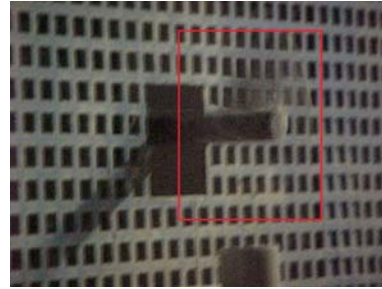


IDENTIFICACION GRÁFICA DE EQUIPOS Y DEFECTOS

“LINEA DE HORNO-3”



Fotografía nº 1 – CUADRO DE MANDO. Falta parada de emergencia.



Fotografía nº 2 – SOPLANTES/S3/S5. Riesgo de golpeo.



Fotografía nº 3 – VENTILADOR/VFM-H3. Faltan rodapiés.



Fotografía nº 4 – SINFIN/SF-ALV. Falta resguardo de protección.



Fotografía nº 5 – HORNO 3/H-3. Huevo en plataforma de acceso.



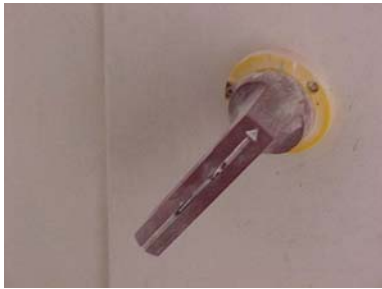
Fotografía nº 6 – HORNO 3/H-3. Envoltorio de cable deteriorada.



Fotografía nº 7 – COMPRESOR/IR-160. Señalizar los órganos de accionamiento en castellano.



Fotografía nº 8 – COMPRESOR/IR-160. Falta fondo amarillo y señalar p. de emergencia en castellano.



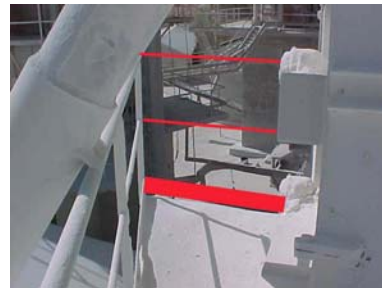
Fotografía nº 9 – COMPRESOR/IR-160. Señalizar interruptor general.



Fotografía nº 10 – COMPRESOR/AC-160. Instalar estanquidad de la luz.



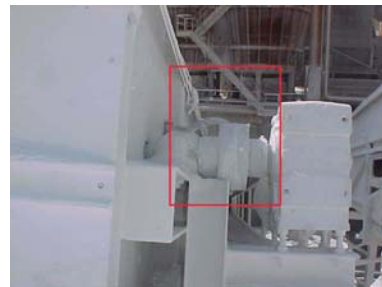
Fotografía nº 11 – CINTA/TC-301. Faltan rodapiés.



Fotografía nº 12 – CINTA/TC-301. Faltan barandillas.



Fotografía nº 13 – CINTA/TC-301. Faltan barandillas.



Fotografía nº 14 – CINTA/TC-301. Falta resguardo de protección.



Fotografía nº 15 – ALIMENTADORES/AV-505/AV-506. Señalizar riesgo de atrapamiento.

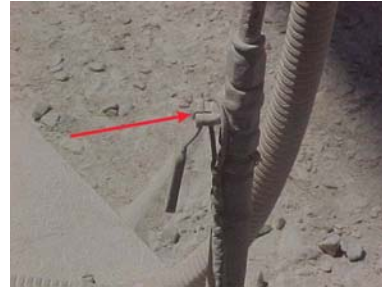


IDENTIFICACION GRÁFICA DE EQUIPOS Y DEFECTOS

“LINEA DE HORNO-4”



Fotografía nº 1 – ALIMENTADORES/AV-507/AV-508. Señalar riesgo de atrapamiento.



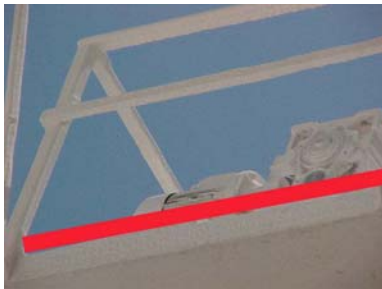
Fotografía nº 2 – CLAPETA/CO-FMH4. Identificar seccionador neumático.



Fotografía nº 3 – C. HIDRÁULICA/CH1-H4. Instalar bandeja colectora de líquidos.



Fotografía nº 4 – C. HIDRÁULICA/CH1-H4. Reparar luz estancia.



Fotografía nº 5 – CINTA/TC-403. Faltan rodapiés.



Fotografía nº 6 – VENTILADOR/VFM-H4. Faltan rodapiés.



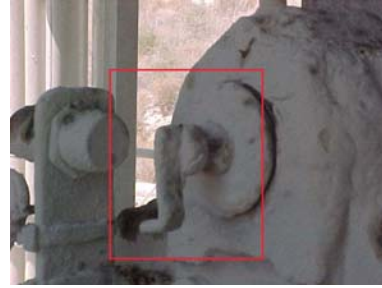
Fotografía nº 7 – VENTILADOR/VFM-H4. Resguardo de protección insuficiente.



Fotografía nº 8 – VENTILADOR/VFM-H4. Falta resguardo de protección.



Fotografía nº 9 – VENTILADOR/VFM-H4. Envolvente de cable deteriorada.



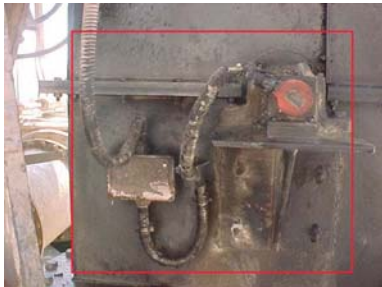
Fotografía nº 10 – SINFÍN/SF-FMH4. Falta resguardo de protección.



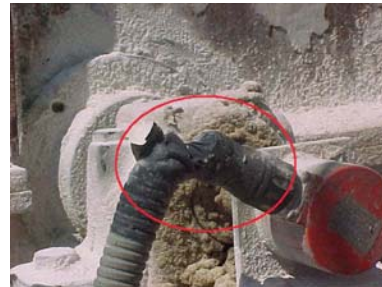
Fotografía nº 11 – COMPRESOR/AC-1210. Señalizar los órganos de accionamiento.



Fotografía nº 12 – COMPRESOR/AC-1210. Señalizar riesgo eléctrico y uso de cascos auditivos.



Fotografía nº 13 – HORNO 4/H4. Instalación eléctrica deteriorada por incendio.

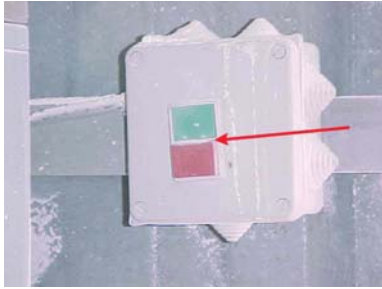


Fotografía nº 14 – HORNO 4/H4. Envolvente deteriorada.



IDENTIFICACION GRÁFICA DE EQUIPOS Y DEFECTOS

“LINEA DE MICRONIZADO”



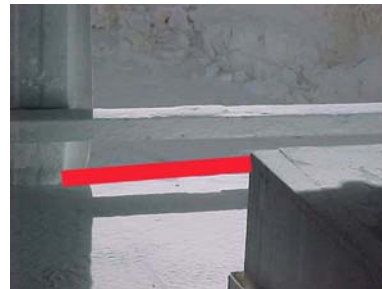
Fotografía nº 1 – CUADRO DE MANDO. Organos de accionamiento sin identificar.



Fotografía nº 2 – ALIMENTADOR/AV-1200. Faltan elementos de seguridad en las plataformas de acceso.



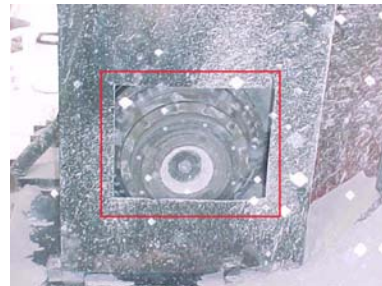
Fotografía nº 3 – MOLINOS/MB-1/MB-2. Falta fondo amarillo.



Fotografía nº 4 – MOLINOS/MB-1/MB-2. Faltan rodapiés.



Fotografía nº 5 – MOLINOS/MB-1/MB-2. Resguardo insuficiente.



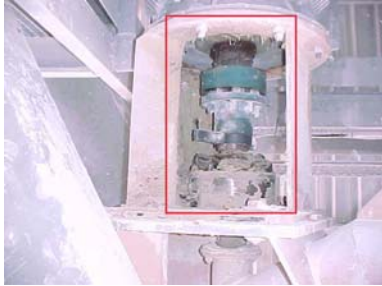
Fotografía nº 6 – MOLINOS/MB-1/MB-2. Resguardo insuficiente.



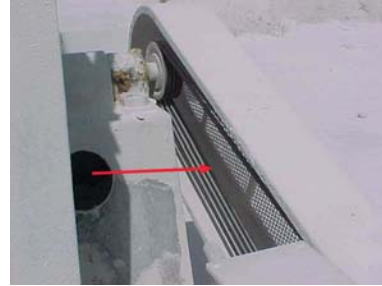
Fotografía nº 7 – MOLINOS/MB-1/MB-2. Falta resguardo.



Fotografía nº 8 – MOLINOS/MB-1/MB-2. Envolventes de cables deteriorados.



Fotografía nº 9 – SEPARADORES/SE-1616. Falta resguardo de protección.



Fotografía nº 10 – VENTILADOR/VFM-1701. Resguardo insuficiente.



Fotografía nº 11 – VENTILADOR/VFM-1701. Señalizar riesgo de golpeo.



Fotografía nº 12 – SINFÍN/SF-1705. Faltan rodapiés.



Fotografía nº 13 – SINFÍN/SF-TRSC. Falta resguardo de protección.



Fotografía nº 14 – SINFÍN/SF-TRSC. Señalizar riesgo de golpeo.

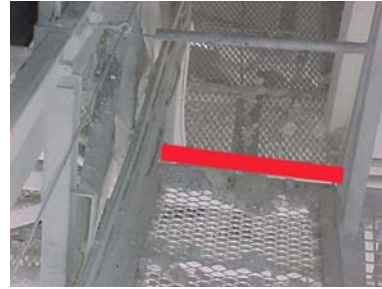


IDENTIFICACION GRÁFICA DE EQUIPOS Y DEFECTOS

“LINEA DE SALIDA DE CAL”



Fotografía nº 1 _ CUADRO DE MANDO. Falta parada de emergencia general de la línea.



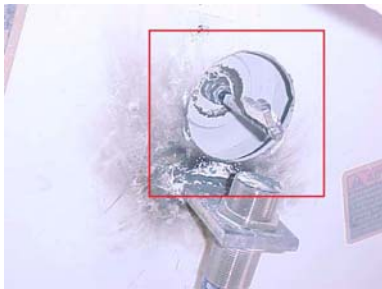
Fotografía nº 2 – CINTA/TC-511. Faltan rodapiés.



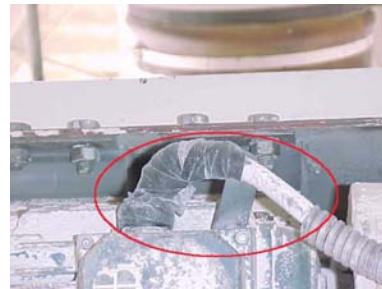
Fotografía nº 3 – CINTA/TC-511. Resguardo insuficiente.



Fotografía nº 4 – CINTA/TC-511. Falta resguardo.



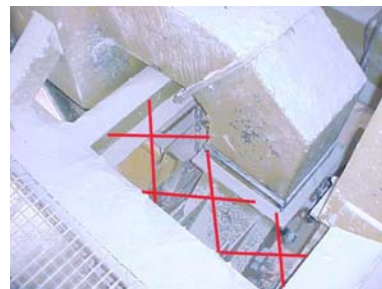
Fotografía nº 5 – TUBOS VIBRANTES/TV-514/TV-515. Resguardo insuficiente.



Fotografía nº 6 – TUBOS VIBRANTES/TV-514/TV-515. Aislante de cable deteriorado.



Fotografía nº 7 – TUBO VIBRANTE/TV-550. Resguardo insuficiente



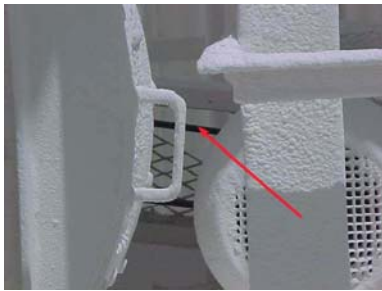
Fotografía nº 8 – CRIBA/CV-551. Huecos en la plataforma de acceso.



Fotografía nº 9 – CRIBA/CV-551. Resguardo deteriorado.



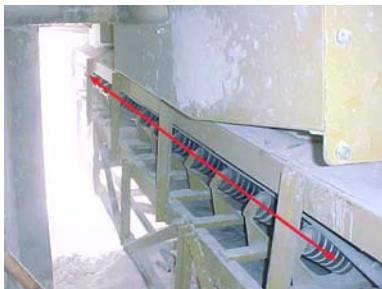
Fotografía nº 10 – MOLINO/MM-558. Falta resguardo de protección.



Fotografía nº 11 – FILTRO/VFM-5500. Resguardo insuficiente.



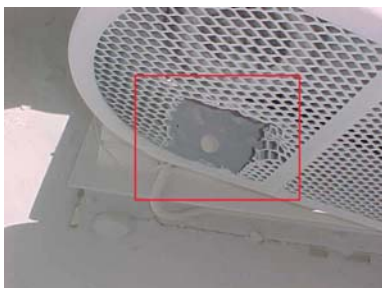
Fotografía nº 12 – CINTA/TC-560. Falta resguardo de protección.



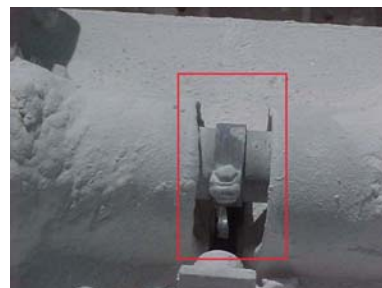
Fotografía nº 13 – CINTA/TC-560. Falta resguardo de protección.



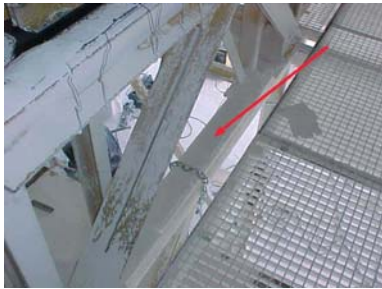
Fotografía nº 14 – CINTA/TC-562. Falta resguardo de protección.



Fotografía nº 15 – VENTILADOR/VFM-5000.. Reparar resguardo deteriorado.



Fotografía nº 16 – VENTILADOR/VMF-5000. Resguardo insuficiente.



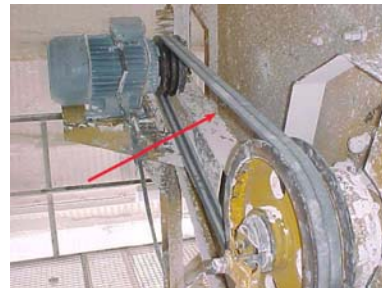
Fotografía nº 17 – CRIBA/CV-600. Huevo en la plataforma con riesgo de caída.



Fotografía nº 18 – CRIBA/CV-600. Reparar tramo intermedio de barandilla.



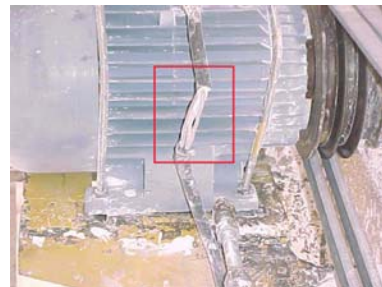
Fotografía nº 19 – CRIBA/CV-600. Falta resguardo de protección.



Fotografía nº 20 – CRIBA/CV-600. Falta resguardo de protección.



Fotografía nº 21 – CRIBA/CV-600. Envolventes de cables deterioradas.



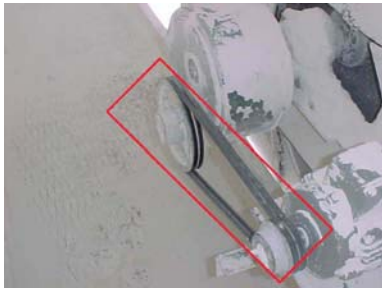
Fotografía nº 22 – CRIBA/CV-600. Envolventes de cables deterioradas.



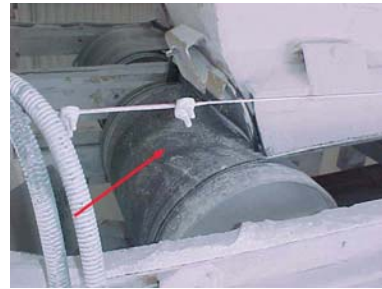
Fotografía nº 23 – VENTILADOR/VFM-6000. Zonas desprotegidas con riesgo de caída a distinto nivel.



Fotografía nº 24 – VENTILADOR/VFM-6000. Resguardo insuficiente.



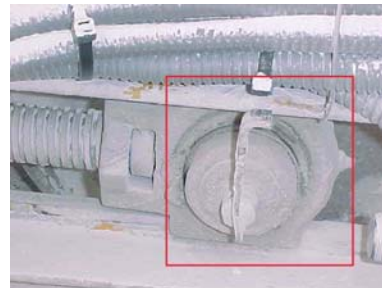
Fotografía nº 25 – CINTA/TC-602. Falta resguardo.



Fotografía nº 26 – CINTA/TC-602. Falta resguardo.



Fotografía nº 27 – CINTA/TC-603. Falta resguardo.



Fotografía nº 28 – CINTA/TC-603. Falta resguardo.



Fotografía nº 29 – CINTA/TC-603. Falta resguardo.



Fotografía nº 30 – CINTA/TC-603. Falta resguardo.



Fotografía nº 31 – CINTA/TC-605. Falta resguardo de protección.



Fotografía nº 32 – CINTA/TC-605. Falta resguardo de protección.

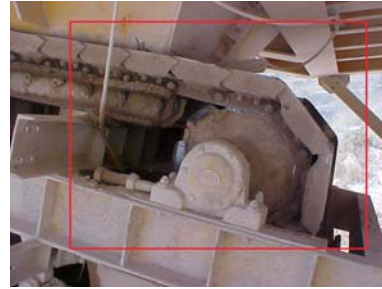


IDENTIFICACION GRÁFICA DE EQUIPOS Y DEFECTOS

“LINEA DE TRITURACION”



Fotografía nº 1 – ALIMENTADOR/CA-02. Barandillas deterioradas con riesgo de caída a distinto nivel.



Fotografía nº 2 – ALIMENTADOR/CA-02. Riesgo de atrapamiento.



Fotografía nº 3 – RASCADOR/RC-03. Riesgo de atrapamiento.



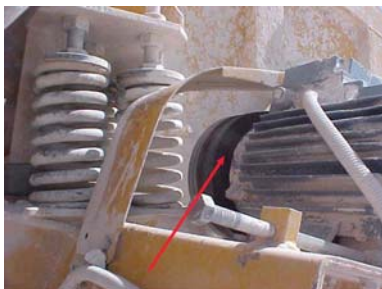
Fotografía nº 4 – CRIBA/CE-04. Faltan rodapiés.



Fotografía nº 5 – CRIBA/CE-04. Faltan rodapiés.



Fotografía nº 6 – CRIBA/CE-04. Elevar barandilla de nivel inferior.



Fotografía nº 7 – CRIBA/CE-04. Resguardo insuficiente



Fotografía nº 8 – CINTA/TC-06. Falta fondo amarillo señalizando la parada de emergencia.



Fotografía nº 9 – CINTA/TC-06. Falta resguardo frente a riesgo de atrapamiento.



Fotografía nº 10 – CINTA/TC-06. Falta resguardo frente a riesgo de atrapamiento.



Fotografía nº 11 – CINTA/TC-07. Plataforma de acceso deteriorada.



Fotografía nº 12 – CINTA/TC-07. Falta resguardo de protección.



Fotografía nº 13 – CINTA/TC-07. Falta resguardo de protección.



Fotografía nº 14 – MACHACADORA/MM-08. Falta fondo amarillo señalizando la parada de emergencia.



Fotografía nº 15 – MACHACADORA/MM-08. Resguardo insuficiente.



Fotografía nº 16 – MACHACADORA/MM-08. Falta resguardo de protección.



Fotografía nº 17 – CINTA/TC-09. Falta resguardo de protección.



Fotografía nº 18 – CINTA/TC-10. Falta resguardo de protección.



Fotografía nº 19 – CINTA/TC-10. Falta resguardo de protección.



Fotografía nº 20 – CRIBA/CV-11. Faltan rodapiés.



Fotografía nº 21 – CRIBA/CV-11. Huevo en la plataforma de acceso.



Fotografía nº 22 – CRIBA/CV-11. Escalera sin estabilidad



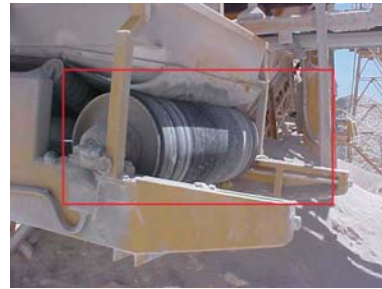
Fotografía nº 23 – CRIBA/CV-11. Huecos en la barandilla.



Fotografía nº 24 – CRIBA/CV-11. Resguardo insuficiente.



Fotografía nº 25 – CINTA/TC-13. Faltan barandillas.



Fotografía nº 26 – CINTA/TC-13. Falta resguardo de protección.



Fotografía nº 27 – MOLINO/MR-14. Resguardo de protección insuficiente.



Fotografía nº 28 – MOLINO/MR-14. Resguardo de protección insuficiente.



Fotografía nº 29 – MOLINO/MR-14. Resguardo de protección insuficiente.



Fotografía nº 30 – MOLINO/MR-14. Señalizar riesgo de golpeo en la cabeza.



Fotografía nº 31 – CINTA/TC-15. Falta resguardo de protección.



Fotografía nº 32 – CINTA/TC-15. Falta resguardo de protección hasta alcance de la mano.



Fotografía nº 33 – CINTA/TC-17. Resguardo de protección insuficiente.



Fotografía nº 34 – CINTA/TC-17. Falta resguardo de protección.



Fotografía nº 35 – CINTA/TC-17. Riesgo de tropiezo por material de producción.



Fotografía nº 36 – MOLINO/MM-20. Falta señalización de parada de emergencia.



Fotografía nº37 – MOLINO/MM-20. Faltan rodapiés.



Fotografía nº 38 – MOLINO/MM-20. Falta quitamiedos de protección en la escalera.



Fotografía nº 39 – MOLINO/MM-20. Cerrar el paso para evitar riesgo de tropiezo.



Fotografía nº 40 – MOLINO/MM-20. Falta resguardo de protección.



Fotografía nº 41 - MOLINO/MM-20. Resguardo de protección insuficiente.



Fotografía nº 42 - MOLINO/MM-20. Señalizar riesgo de golpeo en la cabeza.



Fotografía nº 43 - CINTA/TC-18. Falta quitamiedos de protección en la escalera.



Fotografía nº 44 - CINTA/TC-18. Falta resguardo de protección.



Fotografía nº 45 - CINTA/TC-18. Falta resguardo de protección.



Fotografía nº 46 - CINTA/TC-21. Falta señalar la parada de emergencia.



Fotografía nº 47 - CINTA/TC-21. Faltan rodapiés.



Fotografía nº 48 - CINTA/TC-21. Falta resguardo.