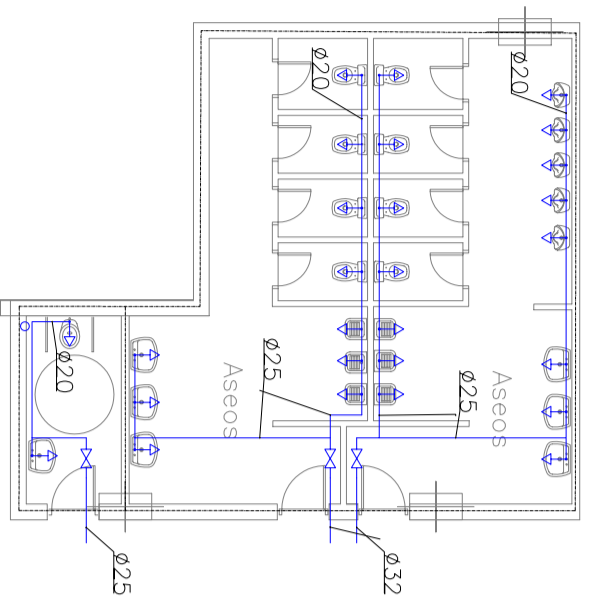
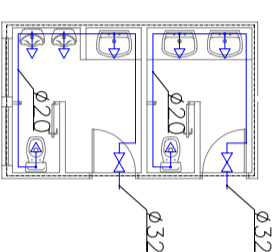


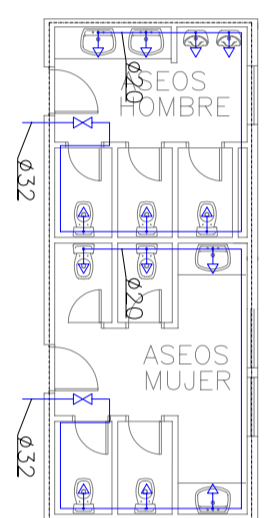
ASEOS HALL DE ACCESO



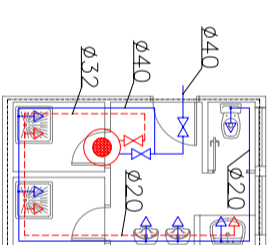
ASEOS GUARDIA CIVIL



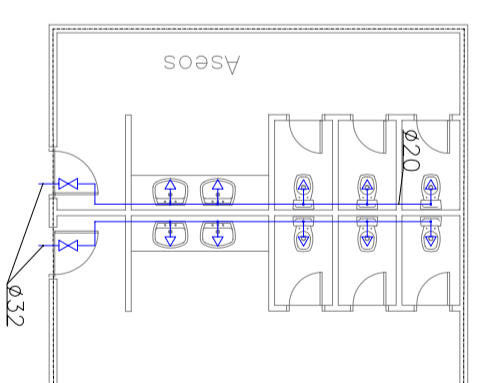
ASEOS CONTROL DE VEHICULOS



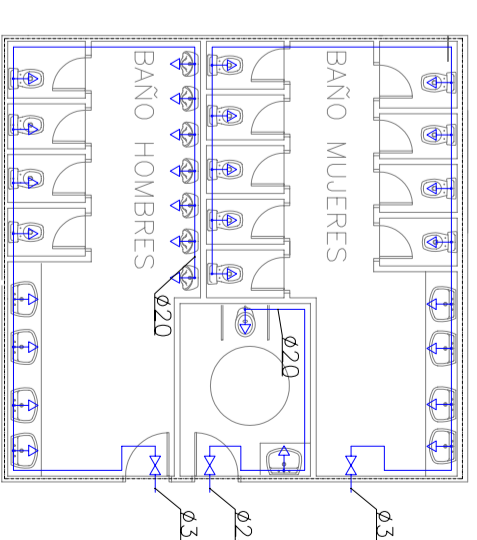
BAÑO SERVICIOS



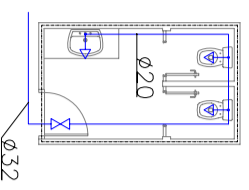
ASEOS CAFETERIA



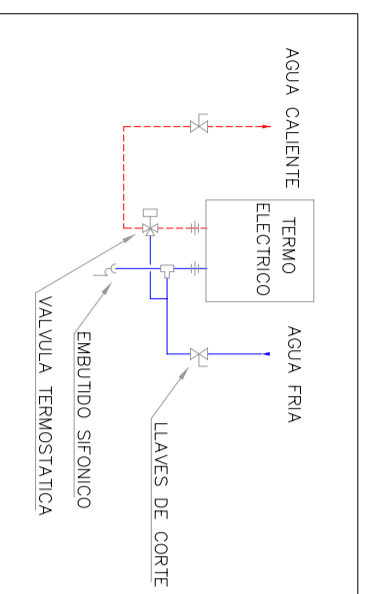
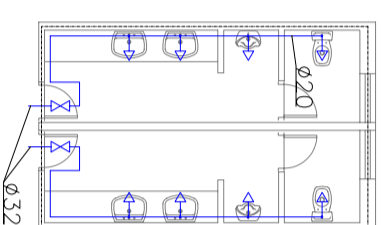
BAÑO AUTORIDAD PORTUARIA



ASEO OFICINAS A.PORTUARIA



ASEOS VIP

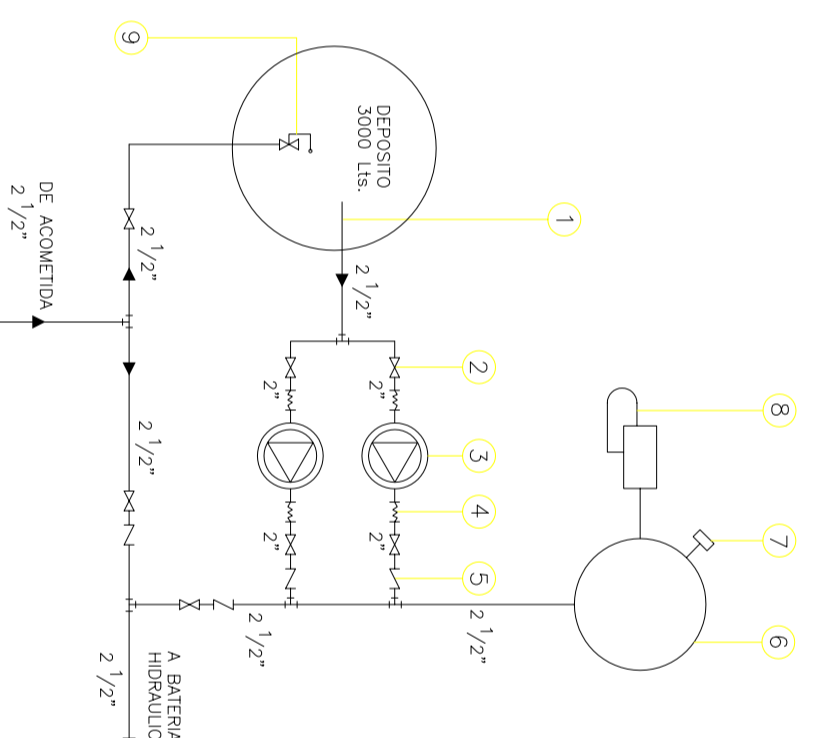


DETALLE DE CONEXIONES A TERMOS

LAS TOMAS DE AGUA, APARATOS Y OTRAS LLAVES O MECANISMOS, ASI COMO PUNTOS DE LUZ SE REPLICARÁN EN OTRA SIGUIENDO INSTRUCCIONES DE LA DIRECCIÓN FACULTATIVA Y DEBERÁ SER APROBADO POR ESTA ANTES DE SU EJECUCIÓN.

ACOMETIDA A APARATOS	
APARATOS	AGUA FRIA
LAVABO	ø20
INODORO	ø20
DUCHA	ø20
TERMO	ø20

TUBERIAS TUBERIA DE POLIPROPILENO FABRICADAS SEGUN NORMAS UNE 53.380  
 AISLAMIENTO TUBERIAS EL AISLAMIENTO DE LAS TUBERIAS SE REALIZARA DEL MODO SIGUIENTE :  
 1. DISTRIBUCION GENERAL POR FALSO TECHO : COQUILLA DE 9 MM. DE ESPESOR  
 2. TUBERIAS EMPOTRADAS : PVC DE COLORES ROJO O AZUL  
 3. TUBERIAS DE TRAZADO DE TUBERIAS EN LOS TRAMOS VERTICALES  
 EL TRAZADO DE LAS TUBERIAS SE REALIZARA POR FALSO TECHO Y EMPOTRADAS EN LOS TRAMOS VERTICALES



- 1 TUBERIA DE ASPIRACION
- 2 VALVULA DE COMPUERTA
- 3 GRUPO HIDRONEUMATICO FORMADO POR DOS ELECTROPOMPAS DE 2 C.V./C/A TENSORES PARA UN CAUDAL TOTAL DE 10,8 m<sup>3</sup>/h. P1=35 m.c.a. y P2=65 m.c.a.
- 4 MANGUITO ANTIVIBRATORIO
- 5 VALVULA DE RETENCION
- 6 CALDERIN DE 500 L.
- 7 PRESOSTATOS
- 8 COMPRESOR DE 1.5 C.V.
- 9 VALVULA DE FLUOTADOR

NOTA: INSTALAR BOXA DE MINIMO PARA EVITAR FUNCIONAMIENTO EN VACIO

GRUPO HIDRONEUMATICO AGUA SANITARIA

LEYENDA FONTANERIA	DESCRIPCION
	UNE-53.380 CANALIZACION DE AGUA FRIA DE POLIPROPILENO AISLADA CON COQUILLA ELASTOMERICA DE 9 mm
	UNE-53.380 A.C.S.D.E POLIPROPILENO CALORIFUGADA AISLADA CON COQUILLA ELASTOMERICA DE 20 mm
	UNE-IFB-23 LLAVE DE PASO TIPO ESQUADRA, COLOCADA ACCESIBLE
	MONTANTE DESCENDENTE/ASCENDENTE CON LLAVE DE PASO
	CONEXION APARATOS SANITARIOS CON AGUA FRIA CON LLAVE DE REGULACION INDEPENDIENTE Y ACCESIBLE PARA CADA CONEXION
	CONEXION APARATOS SANITARIOS CON AGUA CALIENTE CON LLAVE DE REGULACION INDEPENDIENTE Y ACCESIBLE PARA CADA CONEXION
	DERIVACION INDIVIDUAL ALIMENTACION APARATOS SANITARIOS PROTEGIDA CON PVC CORRUGADO EN TRAMOS EMPOTRADOS
	TERMO ELECTRICO CON LLAVES DE CORTE A LA ENTRADA Y SALIDA DESARDE CONECTADO A LA RED GENERAL DE SANAMIENTO

PROYECTO DE DISEÑO DE LAS INSTALACIONES DE CLIMATIZACIÓN Y ABASTECIMIENTO Y SANAMIENTO DE AGUAS EN UNA ESTACIÓN MARÍTIMA		SUSTITUIE A:
SUSTITUIDO POR:		
PLANO N.º: I.F-04	DEMONSTRACION DEL PLANO:	FECHA: OCTUBRE 2006
HOJA N.º: ESQUEMAS Y DETALLES		AUTOR DEL PROYECTO: ARTURO ESTEBAN FONT
ESCALAS: SIN ESCALA		
ESCALAS GRÁFICAS:		