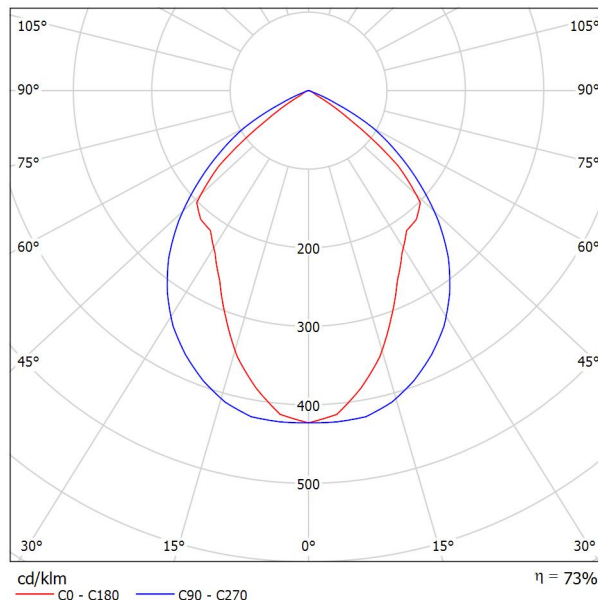


Proyecto elaborado por
Teléfono
Fax
e-Mail

PHILIPS CR200B 4xTL5-24W HFP GT_830 / Hoja de datos de luminarias

Emisión de luz 1:

Dispone de una imagen de la luminaria en nuestro catálogo de luminarias.



Clasificación luminarias según CIE: 100
Código CIE Flux: 65 96 100 100 73

Luminaria para salas limpias CR200B, solución elegante y económica. En aplicaciones en las que la higiene tiene una importancia crucial como, por ejemplo, hospitales e instalaciones de procesamiento de alimentos, los clientes desean una luminaria IP65 de demostrada eficacia que sea segura para utilizar y tenga un precio atractivo. Esta luminaria compacta dispone de una excelente relación calidad precio: la lámpara T5 ofrece una excelente calidad de luz y el cierre plano sin tornillos hace que la luminaria sea muy fácil de limpiar. También cumple todas las normas pertinentes (RoHS, EMC, CE).

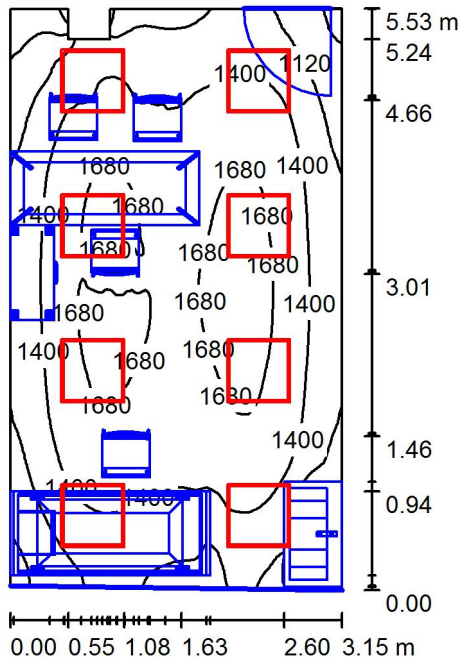
Emisión de luz 1:

Valoración de deslumbramiento según UGR										
	70	70	50	50	30	70	70	50	50	30
ρ Techo										
ρ Paredes	50	30	50	30	30	50	30	50	30	30
ρ Suelo	20	20	20	20	20	20	20	20	20	20
Tamaño del local	Mirado en perpendicular al eje de lámpara					Mirado longitudinalmente al eje de lámpara				
X	Y									
2H	2H	16.7	17.7	16.9	17.9	18.1	18.3	19.4	18.6	19.6
	3H	16.5	17.5	16.8	17.7	18.0	18.4	19.3	18.7	19.6
	4H	16.5	17.3	16.8	17.6	17.9	18.3	19.2	18.6	19.4
	6H	16.4	17.2	16.7	17.5	17.8	18.2	19.0	18.6	19.3
	8H	16.4	17.1	16.7	17.4	17.7	18.2	19.0	18.5	19.3
12H	16.3	17.0	16.7	17.4	17.7	18.2	18.9	18.5	19.2	19.5
4H	2H	16.8	17.7	17.2	18.0	18.2	18.4	19.3	18.7	19.5
	3H	16.7	17.4	17.1	17.8	18.1	18.4	19.1	18.8	19.5
	4H	16.7	17.3	17.0	17.6	18.0	18.4	19.0	18.7	19.3
	6H	16.6	17.1	17.0	17.5	17.9	18.3	18.8	18.7	19.2
	8H	16.6	17.1	17.0	17.4	17.8	18.3	18.7	18.7	19.1
12H	16.5	17.0	17.0	17.4	17.8	18.2	18.7	18.7	19.1	19.5
8H	4H	16.6	17.1	17.0	17.4	17.9	18.2	18.7	18.7	19.1
	6H	16.5	16.9	16.9	17.3	17.8	18.2	18.6	18.6	19.0
	8H	16.5	16.8	16.9	17.2	17.7	18.1	18.5	18.6	18.9
	12H	16.4	16.7	16.9	17.2	17.7	18.1	18.4	18.6	18.9
12H	4H	16.5	17.0	17.0	17.4	17.8	18.2	18.7	18.7	19.1
	6H	16.5	16.8	16.9	17.2	17.7	18.1	18.5	18.6	18.9
	8H	16.4	16.7	16.9	17.2	17.7	18.1	18.4	18.6	18.9
Variación de la posición del espectador para separaciones S entre luminarias										
S = 1.0H	+1.5 / -2.1					+0.5 / -0.7				
S = 1.5H	+2.9 / -10.6					+1.3 / -2.8				
S = 2.0H	+4.4 / -13.1					+3.1 / -8.5				
Tabla estándar	BK00					BK00				
Sumando de corrección	-2.8					-1.1				
Índice de deslumbramiento corregido en relación a 6800lm Flujo luminoso total										



Proyecto elaborado por
Teléfono
Fax
e-Mail

PB-Multiespecialidad 1 / Resumen



Altura del local: 2.800 m, Altura de montaje: 2.800 m, Factor mantenimiento: 0.80

Valores en Lux, Escala 1:72

Superficie	ρ [%]	E_m [lx]	E_{min} [lx]	E_{max} [lx]	E_{min} / E_m
Plano útil	/	1417	413	1767	0.292
Suelo	20	846	24	1403	0.028
Techo	70	286	165	365	0.578
Paredes (8)	50	552	18	2680	/

Plano útil:

Altura: 0.800 m
Trama: 128 x 128 Puntos
Zona marginal: 0.000 m

Lista de piezas - Luminarias

Nº	Pieza	Designación (Factor de corrección)	Φ (Luminaria) [lm]	Φ (Lámparas) [lm]	P [W]
1	8	PHILIPS CR200B 4xTL5-24W HFP GT_830 (1.000)	4964	6800	105.0
			Total: 39712	Total: 54400	840.0

Valor de eficiencia energética: $48.72 \text{ W/m}^2 = 3.44 \text{ W/m}^2/100 \text{ lx}$ (Base: 17.24 m^2)

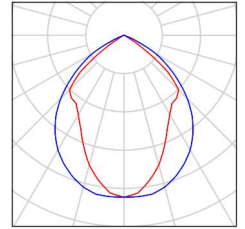


Proyecto elaborado por
Teléfono
Fax
e-Mail

PB-Multiespecialidad 1 / Lista de luminarias

8 Pieza PHILIPS CR200B 4xTL5-24W HFP GT_830
N° de artículo:
Flujo luminoso (Luminaria): 4964 lm
Flujo luminoso (Lámparas): 6800 lm
Potencia de las luminarias: 105.0 W
Clasificación luminarias según CIE: 100
Código CIE Flux: 65 96 100 100 73
Lámpara: 4 x TL5-24W/830 (Factor de corrección 1.000).

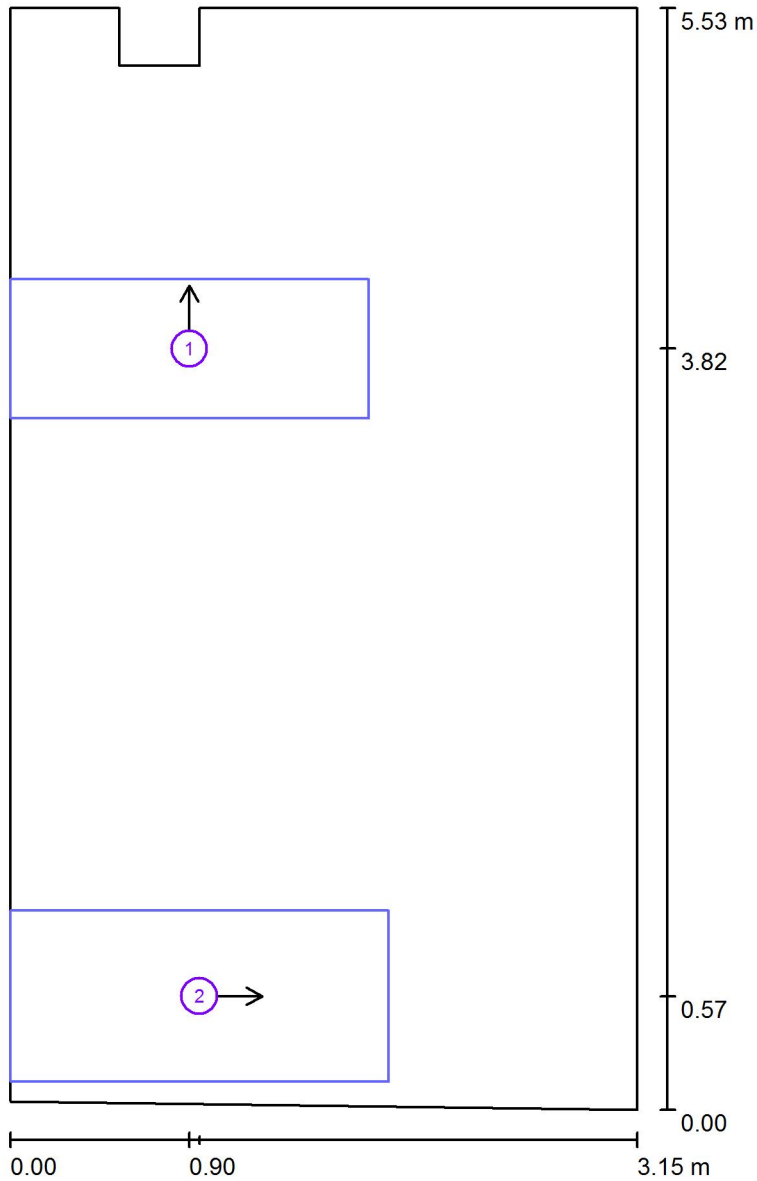
Dispone de una imagen de la luminaria en nuestro catálogo de luminarias.





Proyecto elaborado por
Teléfono
Fax
e-Mail

PB-Multiespecialidad 1 / Superficies UGR (lista de coordenadas)



Escala 1 : 38

Lista de superficies UGR

N°	Designación	Posición [m]			Tamaño [m]		Dirección visual [°]
		X	Y	Z	L	A	
1	Superficie de cálculo UGR 1	0.900	3.820	1.000	1.800	0.700	90.0
2	Superficie de cálculo UGR 2	0.950	0.570	0.700	1.900	0.860	0.0



Proyecto elaborado por
Teléfono
Fax
e-Mail

PB-Multiespecialidad 1 / Resultados luminotécnicos

Flujo luminoso total: 39712 lm
Potencia total: 840.0 W
Factor mantenimiento: 0.80
Zona marginal: 0.000 m

Superficie	Intensidades lumínicas medias [lx]			Grado de reflexión [%]	Densidad lumínica media [cd/m ²]
	directo	indirecto	total		
Plano útil	1160	257	1417	/	/
Suelo	644	203	846	20	54
Techo	0.01	286	286	70	64
Pared 1	368	255	623	50	99
Pared 2	311	246	557	50	89
Pared 3	336	233	569	50	91
Pared 4	110	248	358	50	57
Pared 5	685	247	933	50	148
Pared 6	0.00	204	204	50	33
Pared 7	178	199	377	50	60
Pared 8	283	235	518	50	82

Simetrías en el plano útil

E_{\min} / E_m : 0.292 (1:3)

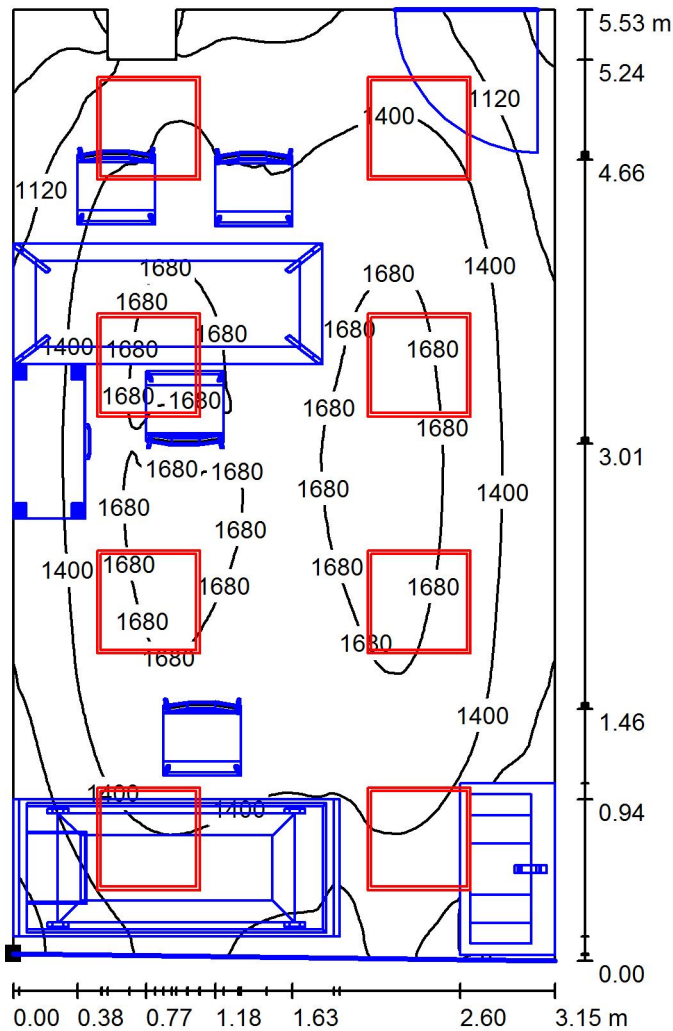
E_{\min} / E_{\max} : 0.234 (1:4)

Valor de eficiencia energética: $48.72 \text{ W/m}^2 = 3.44 \text{ W/m}^2/100 \text{ lx}$ (Base: 17.24 m^2)



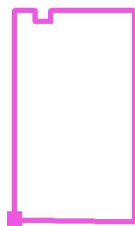
Proyecto elaborado por
Teléfono
Fax
e-Mail

PB-Multiespecialidad 1 / Plano útil / Isolíneas (E)



Valores en Lux, Escala 1 : 44

Situación de la superficie en el local:
Punto marcado:
(0.000 m, 0.040 m, 0.800 m)



Trama: 128 x 128 Puntos

E_m [lx]
1417

E_{min} [lx]
413

E_{max} [lx]
1767

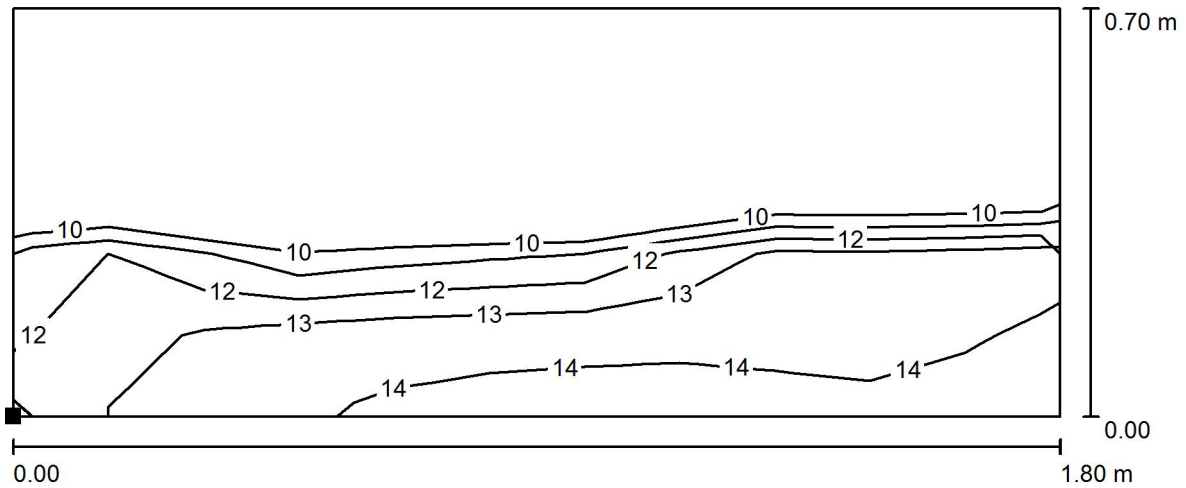
E_{min} / E_m
0.292

E_{min} / E_{max}
0.234



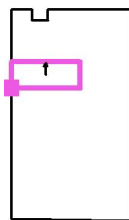
Proyecto elaborado por
Teléfono
Fax
e-Mail

PB-Multiespecialidad 1 / Superficie de cálculo UGR 1 / Isolíneas (UGR)



Escala 1 : 13

Situación de la superficie en el local:
Punto marcado:
(0.000 m, 3.470 m, 1.000 m)



Trama: 11 x 5 Puntos

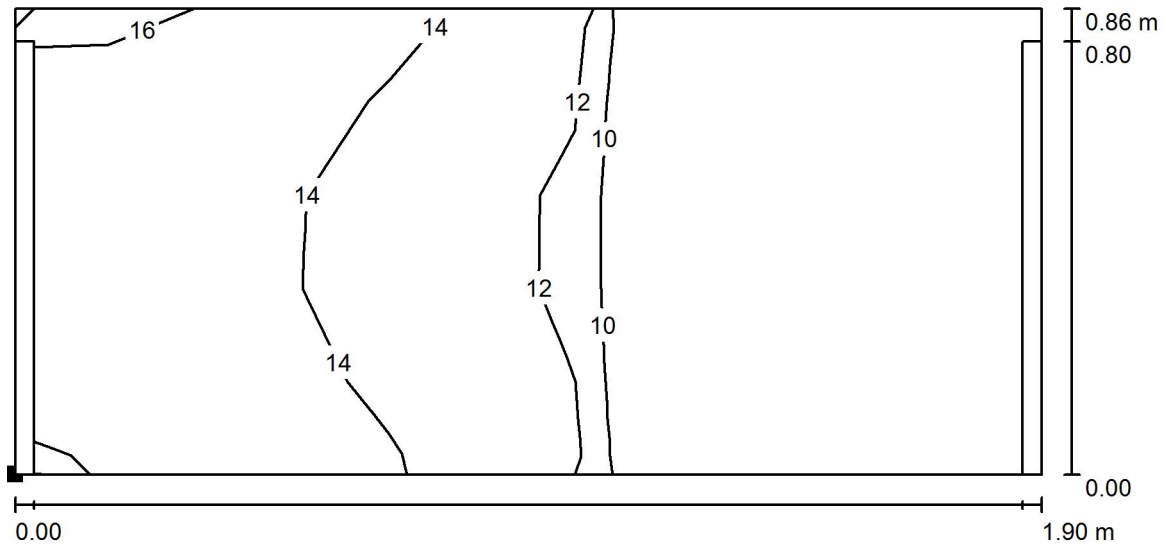
Min
/

Max
14



Proyecto elaborado por
Teléfono
Fax
e-Mail

PB-Multiespecialidad 1 / Superficie de cálculo UGR 2 / Isolíneas (UGR)



Escala 1 : 14

Situación de la superficie en el local:
Punto marcado:
(0.000 m, 0.140 m, 0.700 m)



Trama: 11 x 5 Puntos

Min
/

Max
16