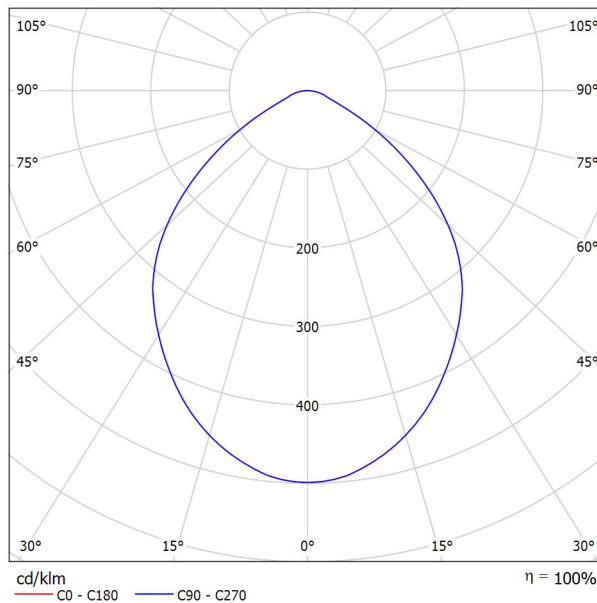




Proyecto elaborado por  
Teléfono  
Fax  
e-Mail

**PHILIPS DN130B D217 1xLED20S/830 / Hoja de datos de luminarias**

Emisión de luz 1:



Clasificación luminarias según CIE: 100  
Código CIE Flux: 61 91 98 100 100

CoreLine Downlight: La solución económica para la iluminación de interiores. La familia CoreLine Downlight se ha diseñado para sustituir los downlights convencionales de fluorescencia compacta. Su atractiva relación calidad precio ayuda a los clientes a realizar el cambio a LED. Estas luminarias crean un efecto de iluminación natural para su uso en aplicaciones de iluminación general. También ofrecen ahorros de energía al instante y tienen una vida útil mucho más prolongada, lo que las hace una solución respetuosa con el medio ambiente. Son fáciles de instalar gracias a su tamaño de corte estándar y conectores push-in.

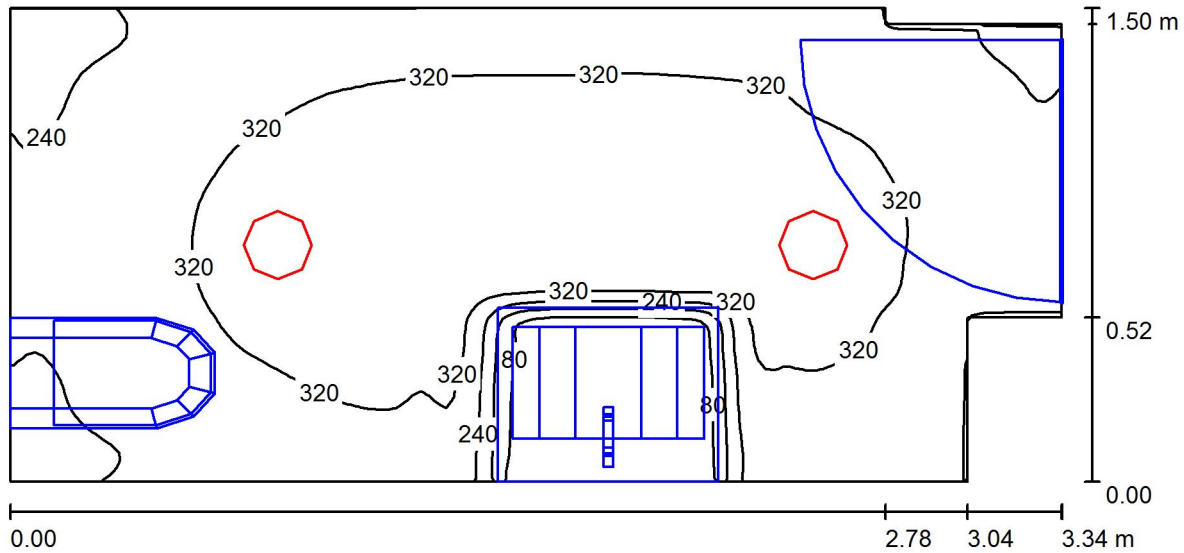
Emisión de luz 1:

| Valoración de deslumbramiento según UGR                                       |             |      |   |      |      |             |      |  |      |      |      |  |
|---|-------------|------|---|------|------|-------------|------|--|------|------|------|--|
| ρ Techo   | 70          | 70   | 50  | 50   | 30   | 70          | 70   | 50   | 50   | 30   |      |  |
| ρ Paredes   | 50          | 30   | 50  | 30   | 30   | 50          | 30   | 50   | 30   | 30   |      |  |
| ρ Suelo   | 20          | 20   | 20  | 20   | 20   | 20          | 20   | 20   | 20   | 20   |      |  |
| Tamaño del local  | X           | Y    | Mirado en perpendicular al eje de lámpara |      |      |             |      | Mirado longitudinalmente al eje de lámpara |      |      |      |  |
| 2H  | 2H          | 26.4 | 27.5                                      | 26.7 | 27.8 | 28.0        | 26.4 | 27.5                                       | 26.7 | 27.8 | 28.0 |  |
|   | 3H          | 26.7 | 27.7                                      | 27.0 | 27.9 | 28.2        | 26.7 | 27.7                                       | 27.0 | 27.9 | 28.2 |  |
|   | 4H          | 26.7 | 27.7                                      | 27.1 | 28.0 | 28.2        | 26.7 | 27.7                                       | 27.1 | 28.0 | 28.2 |  |
|   | 6H          | 26.8 | 27.7                                      | 27.2 | 28.0 | 28.3        | 26.8 | 27.7                                       | 27.2 | 28.0 | 28.3 |  |
|   | 8H          | 26.9 | 27.7                                      | 27.2 | 28.0 | 28.3        | 26.9 | 27.7                                       | 27.2 | 28.0 | 28.3 |  |
| 12H   | 26.9        | 27.7 | 27.3                                      | 28.0 | 28.3 | 26.9        | 27.7 | 27.3                                       | 28.0 | 28.3 |      |  |
| 4H  | 2H          | 26.6 | 27.6                                      | 26.9 | 27.8 | 28.1        | 26.6 | 27.6                                       | 26.9 | 27.8 | 28.1 |  |
|   | 3H          | 26.9 | 27.7                                      | 27.3 | 28.0 | 28.4        | 26.9 | 27.7                                       | 27.3 | 28.0 | 28.4 |  |
|   | 4H          | 27.1 | 27.8                                      | 27.5 | 28.1 | 28.5        | 27.1 | 27.8                                       | 27.5 | 28.1 | 28.5 |  |
|   | 6H          | 27.3 | 27.9                                      | 27.7 | 28.3 | 28.6        | 27.3 | 27.9                                       | 27.7 | 28.3 | 28.6 |  |
|   | 8H          | 27.4 | 27.9                                      | 27.8 | 28.3 | 28.7        | 27.4 | 27.9                                       | 27.8 | 28.3 | 28.7 |  |
| 12H   | 27.4        | 27.9 | 27.8                                      | 28.3 | 28.7 | 27.4        | 27.9 | 27.8                                       | 28.3 | 28.7 |      |  |
| 8H  | 4H          | 27.1 | 27.7                                      | 27.6 | 28.1 | 28.5        | 27.1 | 27.7                                       | 27.6 | 28.1 | 28.5 |  |
|   | 6H          | 27.4 | 27.8                                      | 27.8 | 28.3 | 28.7        | 27.4 | 27.8                                       | 27.8 | 28.3 | 28.7 |  |
|   | 8H          | 27.5 | 27.9                                      | 28.0 | 28.3 | 28.8        | 27.5 | 27.9                                       | 28.0 | 28.3 | 28.8 |  |
|   | 12H         | 27.6 | 27.9                                      | 28.1 | 28.4 | 28.9        | 27.6 | 27.9                                       | 28.1 | 28.4 | 28.9 |  |
|   | 12H         | 27.1 | 27.6                                      | 27.6 | 28.0 | 28.4        | 27.1 | 27.6                                       | 27.6 | 28.0 | 28.4 |  |
| 12H   | 6H          | 27.4 | 27.8                                      | 27.9 | 28.2 | 28.7        | 27.4 | 27.8                                       | 27.9 | 28.2 | 28.7 |  |
|   | 8H          | 27.5 | 27.9                                      | 28.0 | 28.3 | 28.8        | 27.5 | 27.9                                       | 28.0 | 28.3 | 28.8 |  |
|   | 8H          | 27.5 | 27.9                                      | 28.0 | 28.3 | 28.8        | 27.5 | 27.9                                       | 28.0 | 28.3 | 28.8 |  |
| Variación de la posición del espectador para separaciones S entre luminarias  |             |      |   |      |      |             |      |  |      |      |      |  |
| S = 1.0H  | +0.4 / -0.6 |      |   |      |      | +0.4 / -0.6 |      |  |      |      |      |  |
| S = 1.5H  | +0.9 / -1.8 |      |   |      |      | +0.9 / -1.8 |      |  |      |      |      |  |
| S = 2.0H  | +2.0 / -3.1 |      |   |      |      | +2.0 / -3.1 |      |  |      |      |      |  |
| Tabla estándar  | BK02        |      |   |      |      | BK02        |      |  |      |      |      |  |
| Sumando de corrección   | 9.5         |      |   |      |      | 9.5         |      |  |      |      |      |  |
| Índice de deslumbramiento corregido en relación a 2100lm Flujo luminoso total |             |      |   |      |      |             |      |  |      |      |      |  |



Proyecto elaborado por  
Teléfono  
Fax  
e-Mail

**SM-Aseo 1 / Resumen**



Altura del local: 2.800 m, Altura de montaje: 2.909 m, Factor mantenimiento: 0.80

Valores en Lux, Escala 1:24

| Superficie  | $\rho$ [%] | $E_m$ [lx] | $E_{min}$ [lx] | $E_{max}$ [lx] | $E_{min} / E_m$ |
|-------------|------------|------------|----------------|----------------|-----------------|
| Plano útil  | /          | 280        | 0.90           | 365            | 0.003           |
| Suelo       | 20         | 195        | 28             | 247            | 0.142           |
| Techo       | 70         | 91         | 56             | 110            | 0.614           |
| Paredes (8) | 50         | 180        | 8.98           | 581            | /               |

**Plano útil:**

Altura: 0.700 m  
Trama: 128 x 64 Puntos  
Zona marginal: 0.000 m

**Lista de piezas - Luminarias**

| N° | Pieza | Designación (Factor de corrección)       | $\Phi$ (Luminaria) [lm] | $\Phi$ (Lámparas) [lm] | P [W] |
|----|-------|--|-------------------------|------------------------|-------|
| 1  | 2     | PHILIPS DN130B D217 1xLED20S/830 (1.000) | 2100                    | 2100                   | 22.0  |
|    |       |  | Total: 4200             | Total: 4200            | 44.0  |

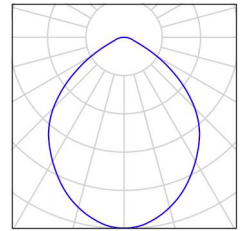
Valor de eficiencia energética:  $9.12 \text{ W/m}^2 = 3.26 \text{ W/m}^2/100 \text{ lx}$  (Base:  $4.83 \text{ m}^2$ )



Proyecto elaborado por  
Teléfono  
Fax  
e-Mail

## SM-Aseo 1 / Lista de luminarias

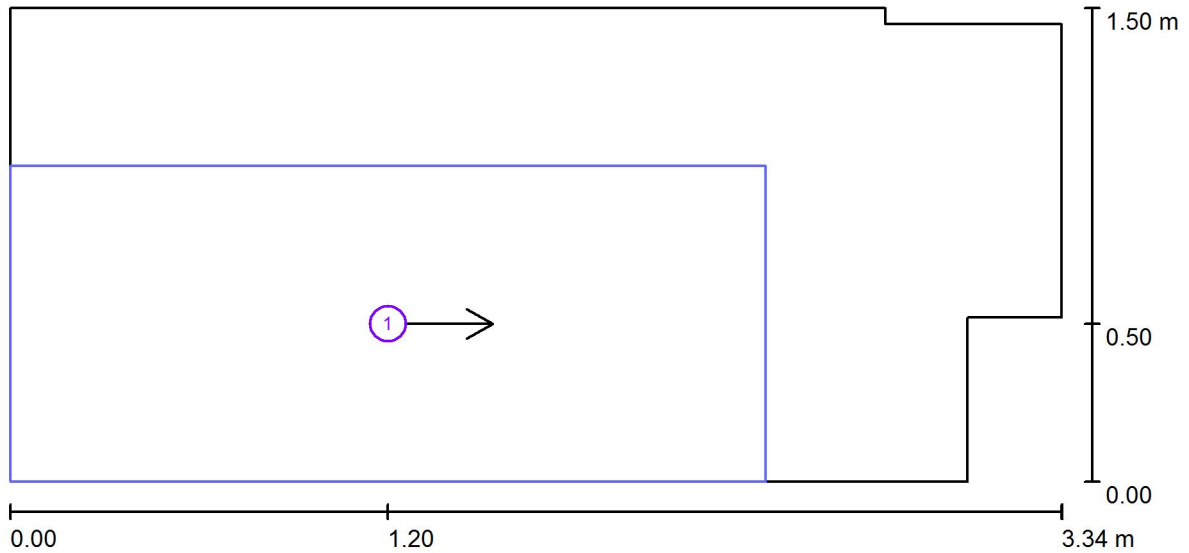
2 Pieza PHILIPS DN130B D217 1xLED20S/830  
N° de artículo:  
Flujo luminoso (Luminaria): 2100 lm  
Flujo luminoso (Lámparas): 2100 lm  
Potencia de las luminarias: 22.0 W  
Clasificación luminarias según CIE: 100  
Código CIE Flux: 61 91 98 100 100  
Lámpara: 1 x LED20S/830/- (Factor de corrección 1.000).





Proyecto elaborado por  
Teléfono  
Fax  
e-Mail

**SM-Aseo 1 / Superficies UGR (lista de coordenadas)**



Escala 1 : 24

**Lista de superficies UGR**

| N° | Designación                 | Posición [m] |       |       | Tamaño [m] |       | Dirección visual [°] |
|----|-----------------------------|--------------|-------|-------|------------|-------|----------------------|
|    |                             | X            | Y     | Z     | L          | A     |                      |
| 1  | Superficie de cálculo UGR 1 | 1.200        | 0.500 | 1.200 | 2.400      | 1.000 | 0.0                  |



Proyecto elaborado por  
Teléfono  
Fax  
e-Mail

## SM-Aseo 1 / Resultados luminotécnicos

Flujo luminoso total: 4200 lm  
Potencia total: 44.0 W  
Factor mantenimiento: 0.80  
Zona marginal: 0.000 m

| Superficie | Intensidades lumínicas medias [lx] |           |       | Grado de reflexión [%] | Densidad lumínica media [cd/m <sup>2</sup> ] |
|------------|------------------------------------|-----------|-------|------------------------|--|
|            | directo                            | indirecto | total |                        |  |
| Plano útil | 194                                | 86        | 280   | /                      | /  |
| Suelo      | 126                                | 69        | 195   | 20                     | 12   |
| Techo      | 0.01                               | 91        | 91    | 70                     | 20   |
| Pared 1    | 98                                 | 83        | 181   | 50                     | 29   |
| Pared 2    | 111                                | 85        | 197   | 50                     | 31   |
| Pared 3    | 47                                 | 91        | 138   | 50                     | 22   |
| Pared 4    | 109                                | 81        | 189   | 50                     | 30   |
| Pared 5    | 84                                 | 84        | 168   | 50                     | 27   |
| Pared 6    | 56                                 | 87        | 142   | 50                     | 23   |
| Pared 7    | 102                                | 83        | 185   | 50                     | 29   |
| Pared 8    | 89                                 | 80        | 169   | 50                     | 27   |

Simetrías en el plano útil

$E_{\min} / E_m$ : 0.003 (1:310)

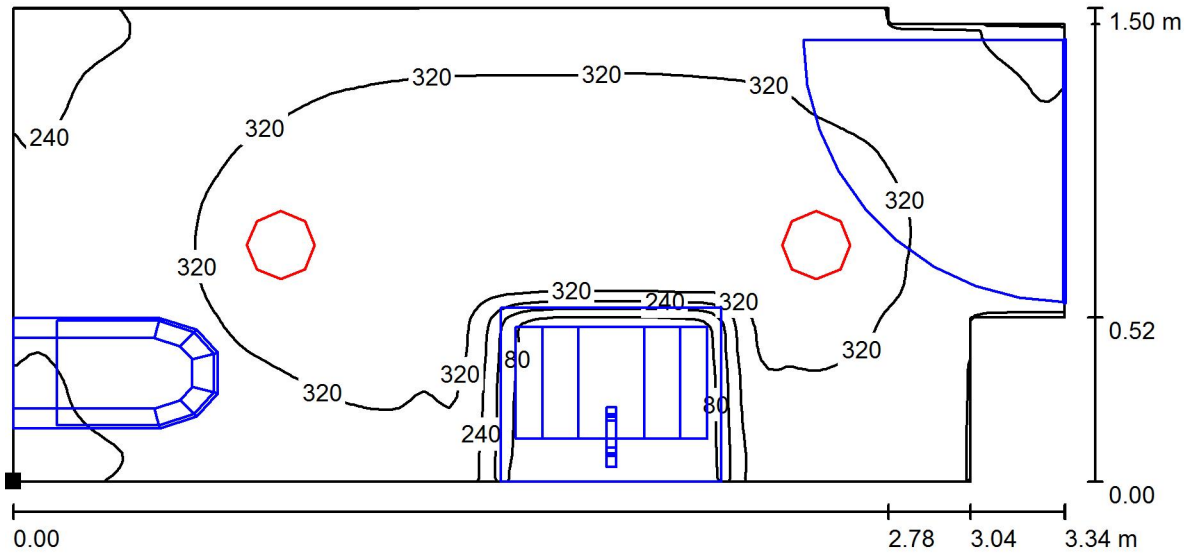
$E_{\min} / E_{\max}$ : 0.002 (1:405)

Valor de eficiencia energética:  $9.12 \text{ W/m}^2 = 3.26 \text{ W/m}^2/100 \text{ lx}$  (Base:  $4.83 \text{ m}^2$ )



Proyecto elaborado por  
Teléfono  
Fax  
e-Mail

**SM-Aseo 1 / Plano útil / Isolíneas (E)**



Valores en Lux, Escala 1 : 24

Situación de la superficie en el local:  
Punto marcado:  
(0.000 m, 0.000 m, 0.700 m)



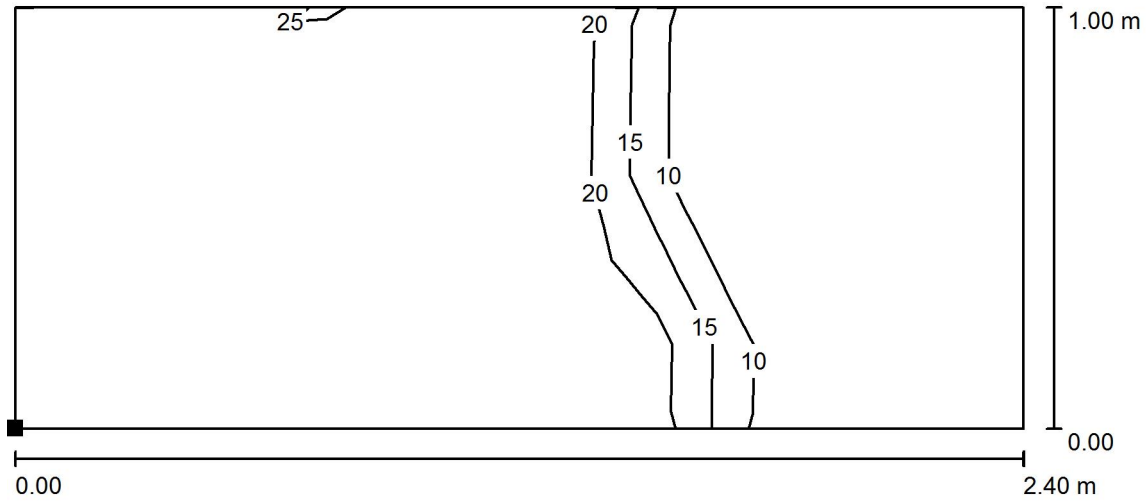
Trama: 128 x 64 Puntos

| $E_m$ [lx] | $E_{min}$ [lx] | $E_{max}$ [lx] | $E_{min} / E_m$ | $E_{min} / E_{max}$ |
|------------|----------------|----------------|-----------------|---------------------|
| 280        | 0.90           | 365            | 0.003           | 0.002               |



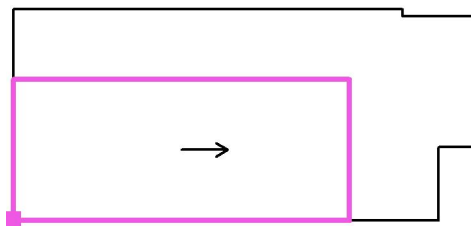
Proyecto elaborado por  
Teléfono  
Fax  
e-Mail

## SM-Aseo 1 / Superficie de cálculo UGR 1 / Isolíneas (UGR)



Escala 1 : 18

Situación de la superficie en el local:  
Punto marcado:  
(0.000 m, 0.000 m, 1.200 m)



Trama: 11 x 5 Puntos

Min  
/

Max  
25