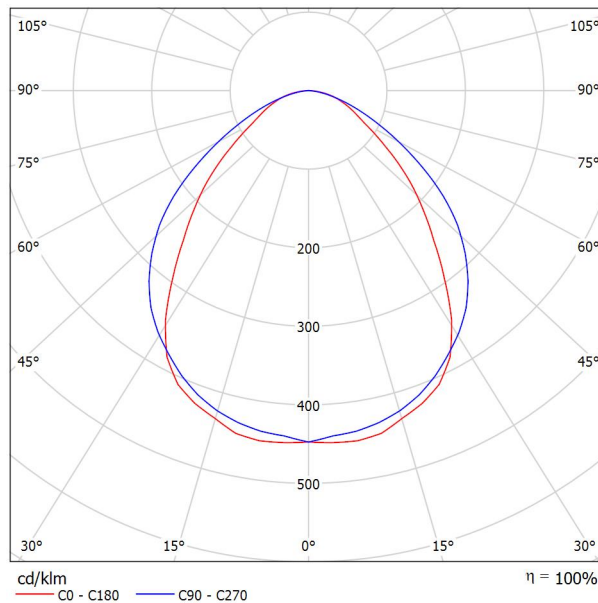




Proyecto elaborado por
Teléfono
Fax
e-Mail

PHILIPS RC120B W60L60 1xLED27S/830 PSD / Hoja de datos de luminarias

Emisión de luz 1:



Clasificación luminarias según CIE: 100
Código CIE Flux: 59 87 97 100 100

CoreLine empotrable: diseño elegante y fácil instalación Tanto si se trata de un nuevo edificio como de un espacio rehabilitado, los clientes prefieren soluciones de iluminación que combinen luz de calidad con un sustancial ahorro de energía y de mantenimiento. La luminaria CoreLine empotrable de la familia CoreLine LED puede emplearse para sustituir punto a punto las luminarias de fluorescencia en aplicaciones generales de iluminación. El proceso de selección, instalación y mantenimiento es sencillísimo.

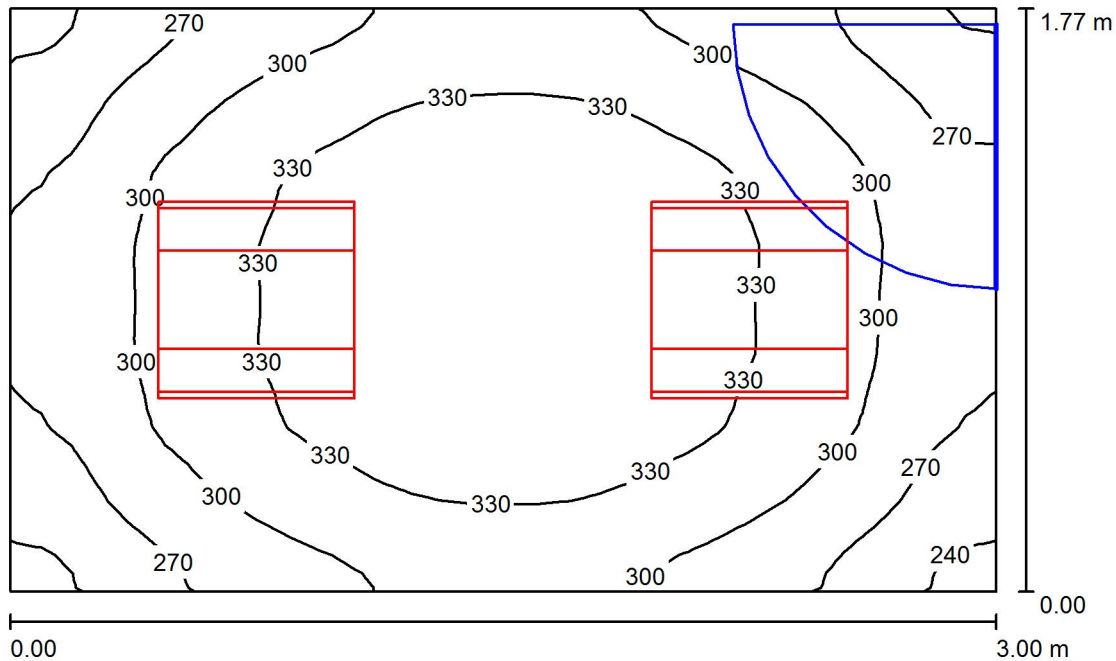
Emisión de luz 1:

Valoración de deslumbramiento según UGR											
	70	70	50	50	30	70	70	50	50	30	
ρ Techo											
ρ Paredes	50	30	50	30	30	50	30	50	30	30	
ρ Suelo	20	20	20	20	20	20	20	20	20	20	
Tamaño del local X Y	Mirado en perpendicular al eje de lámpara					Mirado longitudinalmente al eje de lámpara					
2H	2H	17.1	18.3	17.4	18.5	18.7	19.1	20.3	19.4	20.5	20.7
	3H	18.0	19.1	18.3	19.3	19.6	20.0	21.0	20.3	21.3	21.5
	4H	18.4	19.4	18.8	19.7	20.0	20.2	21.2	20.6	21.5	21.8
	6H	18.8	19.7	19.2	20.0	20.3	20.4	21.3	20.7	21.6	21.9
	8H	19.0	19.8	19.3	20.1	20.5	20.4	21.3	20.8	21.6	21.9
12H	19.0	19.9	19.4	20.2	20.5	20.4	21.2	20.8	21.6	21.9	
4H	2H	17.7	18.7	18.0	19.0	19.2	19.3	20.3	19.7	20.6	20.9
	3H	18.8	19.6	19.1	19.9	20.3	20.4	21.2	20.8	21.5	21.9
	4H	19.3	20.1	19.7	20.4	20.8	20.8	21.5	21.2	21.9	22.2
	6H	19.9	20.5	20.3	20.9	21.3	21.0	21.7	21.4	22.0	22.4
	8H	20.0	20.6	20.5	21.0	21.4	21.1	21.7	21.5	22.1	22.5
12H	20.2	20.7	20.6	21.1	21.5	21.1	21.6	21.6	22.1	22.5	
8H	4H	19.6	20.2	20.0	20.6	21.0	20.9	21.5	21.3	21.9	22.3
	6H	20.3	20.7	20.7	21.2	21.6	21.3	21.7	21.7	22.2	22.6
	8H	20.5	21.0	21.0	21.4	21.9	21.4	21.8	21.9	22.2	22.7
	12H	20.7	21.1	21.2	21.5	22.0	21.4	21.8	21.9	22.3	22.8
12H	4H	19.6	20.1	20.1	20.6	21.0	20.9	21.4	21.4	21.8	22.3
	6H	20.3	20.7	20.8	21.2	21.7	21.3	21.7	21.8	22.2	22.6
	8H	20.6	21.0	21.1	21.5	22.0	21.4	21.8	21.9	22.3	22.8
Variación de la posición del espectador para separaciones S entre luminarias											
S = 1.0H	+0.2 / -0.3					+0.2 / -0.3					
S = 1.5H	+0.4 / -0.9					+0.5 / -0.7					
S = 2.0H	+0.9 / -1.2					+1.4 / -1.4					
Tabla estándar	BK05					BK03					
Sumando de corrección	3.1					3.4					
Índice de deslumbramiento corregido en relación a 2700lm Flujo luminoso total											



Proyecto elaborado por
Teléfono
Fax
e-Mail

SM-Cabina 0 Rehabilitación / Resumen



Altura del local: 2.800 m, Altura de montaje: 2.800 m, Factor mantenimiento: 0.80

Valores en Lux, Escala 1:23

Superficie	ρ [%]	E_m [lx]	E_{min} [lx]	E_{max} [lx]	E_{min} / E_m
Plano útil	/	308	231	356	0.749
Suelo	20	282	214	323	0.761
Techo	70	106	66	123	0.625
Paredes (4)	50	223	72	548	/

Plano útil:

Altura: 0.200 m
Trama: 32 x 32 Puntos
Zona marginal: 0.000 m

Lista de piezas - Luminarias

N°	Pieza	Designación (Factor de corrección)	Φ (Luminaria) [lm]	Φ (Lámparas) [lm]	P [W]
1	2	PHILIPS RC120B W60L60 1xLED27S/830 PSD (1.000)	2700	2700	25.0
			Total: 5400	Total: 5400	50.0

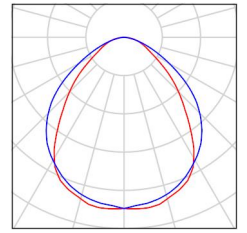
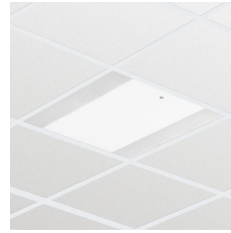
Valor de eficiencia energética: $9.42 \text{ W/m}^2 = 3.06 \text{ W/m}^2/100 \text{ lx}$ (Base: 5.31 m^2)



Proyecto elaborado por
Teléfono
Fax
e-Mail

SM-Cabina 0 Rehabilitación / Lista de luminarias

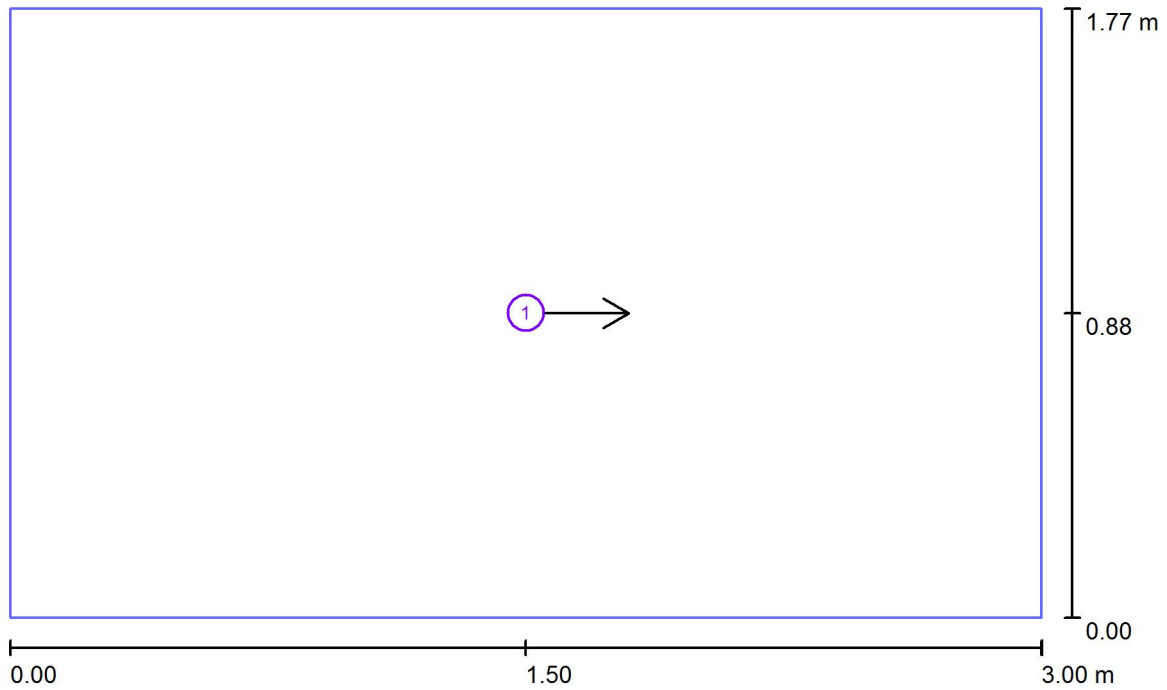
2 Pieza PHILIPS RC120B W60L60 1xLED27S/830 PSD
N° de artículo:
Flujo luminoso (Luminaria): 2700 lm
Flujo luminoso (Lámparas): 2700 lm
Potencia de las luminarias: 25.0 W
Clasificación luminarias según CIE: 100
Código CIE Flux: 59 87 97 100 100
Lámpara: 1 x LED27S/830/- (Factor de corrección 1.000).





Proyecto elaborado por
Teléfono
Fax
e-Mail

SM-Cabina 0 Rehabilitación / Superficies UGR (lista de coordenadas)



Escala 1 : 22

Lista de superficies UGR

N°	Designación	Posición [m]			Tamaño [m]		Dirección visual [°]
		X	Y	Z	L	A	
1	Superficie de cálculo UGR 1	1.500	0.885	1.200	3.000	1.770	0.0



Proyecto elaborado por
Teléfono
Fax
e-Mail

SM-Cabina 0 Rehabilitación / Resultados luminotécnicos

Flujo luminoso total: 5400 lm
Potencia total: 50.0 W
Factor mantenimiento: 0.80
Zona marginal: 0.000 m

Superficie	Intensidades lumínicas medias [lx]			Grado de reflexión [%]	Densidad lumínica media [cd/m ²]
	directo	indirecto	total		
Plano útil	206	102	308	/	/
Suelo	184	97	282	20	18
Techo	0.00	106	106	70	24
Pared 1	117	99	215	50	34
Pared 2	143	95	238	50	38
Pared 3	117	99	216	50	34
Pared 4	139	95	235	50	37

Simetrías en el plano útil

E_{\min} / E_{\max} : 0.749 (1:1)

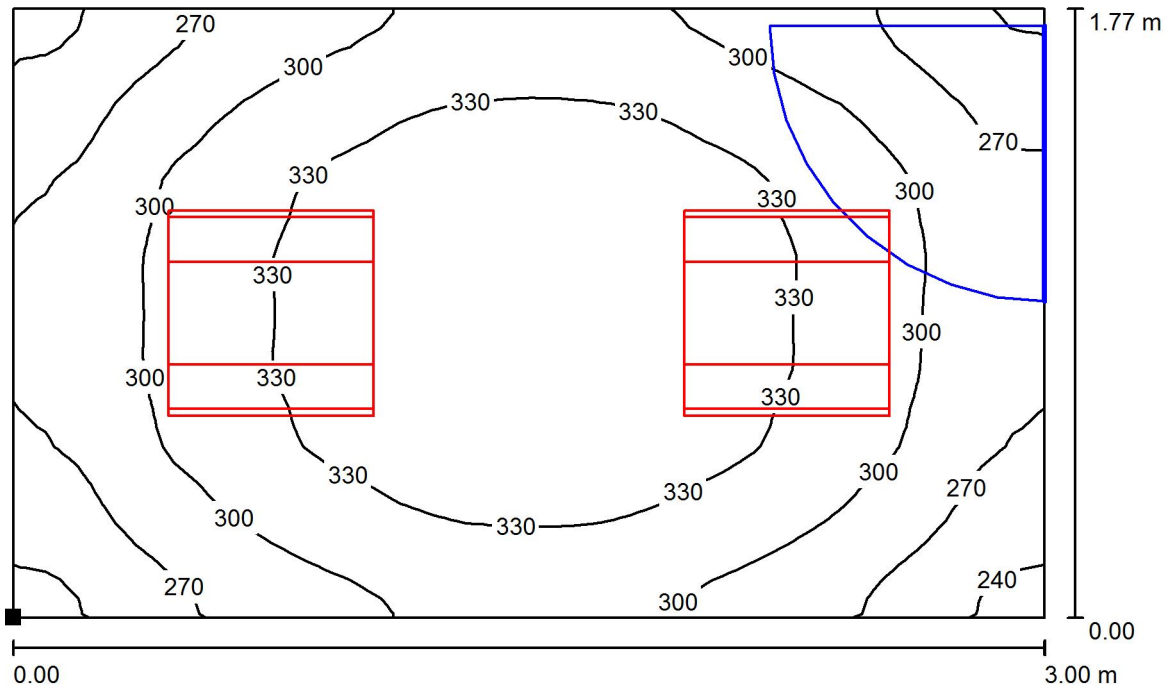
E_{\min} / E_{\max} : 0.647 (1:2)

Valor de eficiencia energética: $9.42 \text{ W/m}^2 = 3.06 \text{ W/m}^2/100 \text{ lx}$ (Base: 5.31 m^2)



Proyecto elaborado por
Teléfono
Fax
e-Mail

SM-Cabina 0 Rehabilitación / Plano útil / Isolíneas (E)



Valores en Lux, Escala 1 : 22

Situación de la superficie en el local:
Punto marcado:
(0.000 m, 0.000 m, 0.200 m)



Trama: 32 x 32 Puntos

E_m [lx]
308

E_{min} [lx]
231

E_{max} [lx]
356

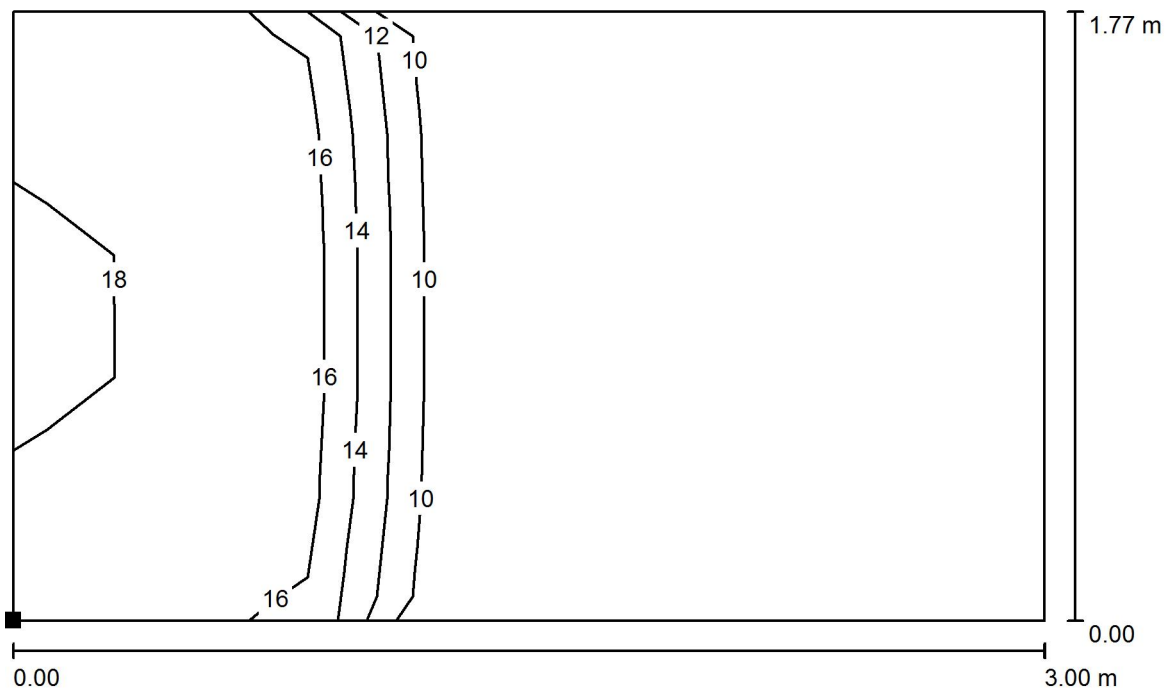
E_{min} / E_m
0.749

E_{min} / E_{max}
0.647



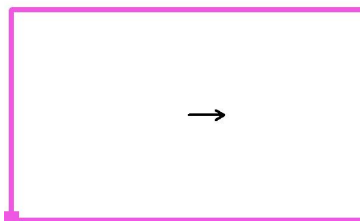
Proyecto elaborado por
Teléfono
Fax
e-Mail

SM-Cabina 0 Rehabilitación / Superficie de cálculo UGR 1 / Isolíneas (UGR)



Escala 1 : 22

Situación de la superficie en el local:
Punto marcado:
(0.000 m, 0.000 m, 1.200 m)



Trama: 7 x 5 Puntos

Min
/

Max
18