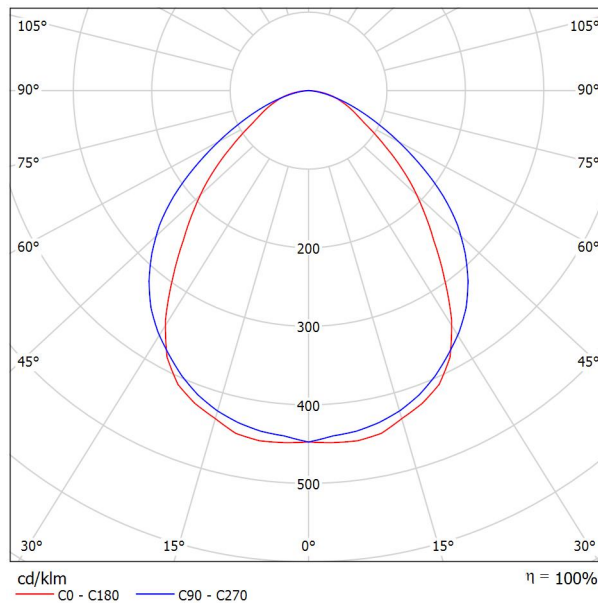
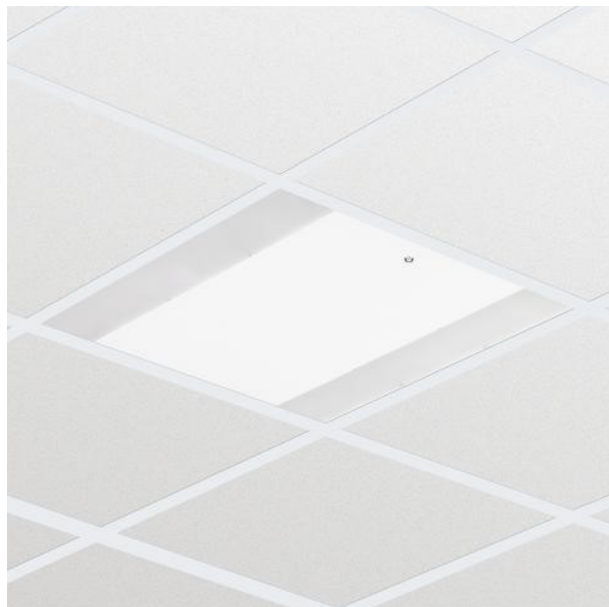




Proyecto elaborado por
Teléfono
Fax
e-Mail

PHILIPS RC120B W60L60 1xLED27S/840 PSD / Hoja de datos de luminarias

Emisión de luz 1:



Clasificación luminarias según CIE: 100
Código CIE Flux: 59 87 97 100 100

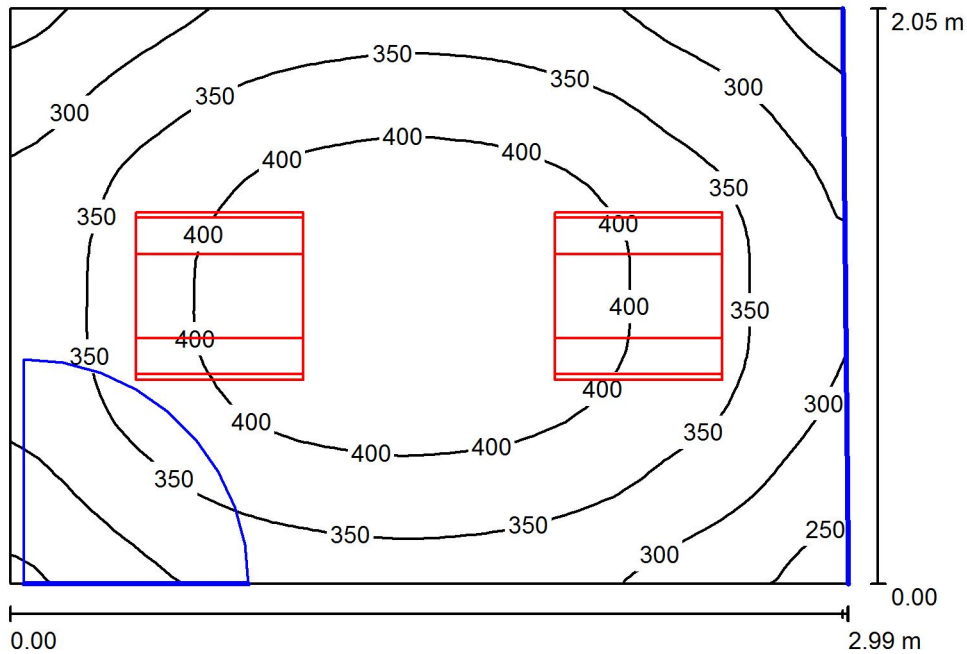
CoreLine empotrable: diseño elegante y fácil instalación Tanto si se trata de un nuevo edificio como de un espacio rehabilitado, los clientes prefieren soluciones de iluminación que combinen luz de calidad con un sustancial ahorro de energía y de mantenimiento. La luminaria CoreLine empotrable de la familia CoreLine LED puede emplearse para sustituir punto a punto las luminarias de fluorescencia en aplicaciones generales de iluminación. El proceso de selección, instalación y mantenimiento es sencillísimo.

Emisión de luz 1:

Valoración de deslumbramiento según UGR											
	70	70	50	50	30	70	70	50	50	30	
ρ Techo											
ρ Paredes	50	30	50	30	30	50	30	50	30	30	
ρ Suelo	20	20	20	20	20	20	20	20	20	20	
Tamaño del local X Y	Mirado en perpendicular al eje de lámpara					Mirado longitudinalmente al eje de lámpara					
2H	2H	17.1	18.3	17.4	18.5	18.7	19.1	20.3	19.4	20.5	20.7
	3H	18.0	19.1	18.3	19.3	19.6	20.0	21.0	20.3	21.3	21.5
	4H	18.4	19.4	18.8	19.7	20.0	20.2	21.2	20.6	21.5	21.8
	6H	18.8	19.7	19.2	20.0	20.3	20.4	21.3	20.7	21.6	21.9
	8H	19.0	19.8	19.3	20.1	20.5	20.4	21.3	20.8	21.6	21.9
12H	19.0	19.9	19.4	20.2	20.5	20.4	21.2	20.8	21.6	21.9	
4H	2H	17.7	18.7	18.0	19.0	19.2	19.3	20.3	19.7	20.6	20.9
	3H	18.8	19.6	19.1	19.9	20.3	20.4	21.2	20.8	21.5	21.9
	4H	19.3	20.1	19.7	20.4	20.8	20.8	21.5	21.2	21.9	22.2
	6H	19.9	20.5	20.3	20.9	21.3	21.0	21.7	21.4	22.0	22.4
	8H	20.0	20.6	20.5	21.0	21.4	21.1	21.7	21.5	22.1	22.5
12H	20.2	20.7	20.6	21.1	21.5	21.1	21.6	21.6	22.1	22.5	
8H	4H	19.6	20.2	20.0	20.6	21.0	20.9	21.5	21.3	21.9	22.3
	6H	20.3	20.7	20.7	21.2	21.6	21.3	21.7	21.7	22.2	22.6
	8H	20.5	21.0	21.0	21.4	21.9	21.4	21.8	21.9	22.2	22.7
	12H	20.7	21.1	21.2	21.5	22.0	21.4	21.8	21.9	22.3	22.8
12H	4H	19.6	20.1	20.1	20.6	21.0	20.9	21.4	21.4	21.8	22.3
	6H	20.3	20.7	20.8	21.2	21.7	21.3	21.7	21.8	22.2	22.6
	8H	20.6	21.0	21.1	21.5	22.0	21.4	21.8	21.9	22.3	22.8
Variación de la posición del espectador para separaciones S entre luminarias											
S = 1.0H	+0.2 / -0.3					+0.2 / -0.3					
S = 1.5H	+0.4 / -0.9					+0.5 / -0.7					
S = 2.0H	+0.9 / -1.2					+1.4 / -1.4					
Tabla estándar	BK05					BK03					
Sumando de corrección	3.1					3.4					
Índice de deslumbramiento corregido en relación a 2700lm Flujo luminoso total											

Proyecto elaborado por
Teléfono
Fax
e-Mail

SM-Cabina 6 Rehabilitación / Resumen



Altura del local: 2.800 m, Altura de montaje: 2.800 m, Factor mantenimiento: 0.80

Valores en Lux, Escala 1:27

Superficie	ρ [%]	E_m [lx]	E_{min} [lx]	E_{max} [lx]	E_{min} / E_m
Plano útil	/	357	224	437	0.628
Suelo	20	259	193	302	0.745
Techo	70	80	42	104	0.528
Paredes (4)	50	191	49	542	/

Plano útil:

Altura: 0.700 m
Trama: 32 x 32 Puntos
Zona marginal: 0.000 m

Lista de piezas - Luminarias

N°	Pieza	Designación (Factor de corrección)	Φ (Luminaria) [lm]	Φ (Lámparas) [lm]	P [W]
1	2	PHILIPS RC120B W60L60 1xLED27S/840 PSD (1.000)	2700	2700	24.5
			Total: 5400	Total: 5400	49.0

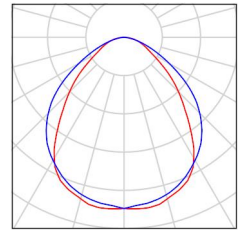
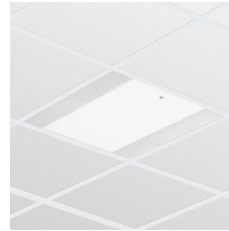
Valor de eficiencia energética: $8.02 \text{ W/m}^2 = 2.25 \text{ W/m}^2/100 \text{ lx}$ (Base: 6.11 m^2)



Proyecto elaborado por
Teléfono
Fax
e-Mail

SM-Cabina 6 Rehabilitación / Lista de luminarias

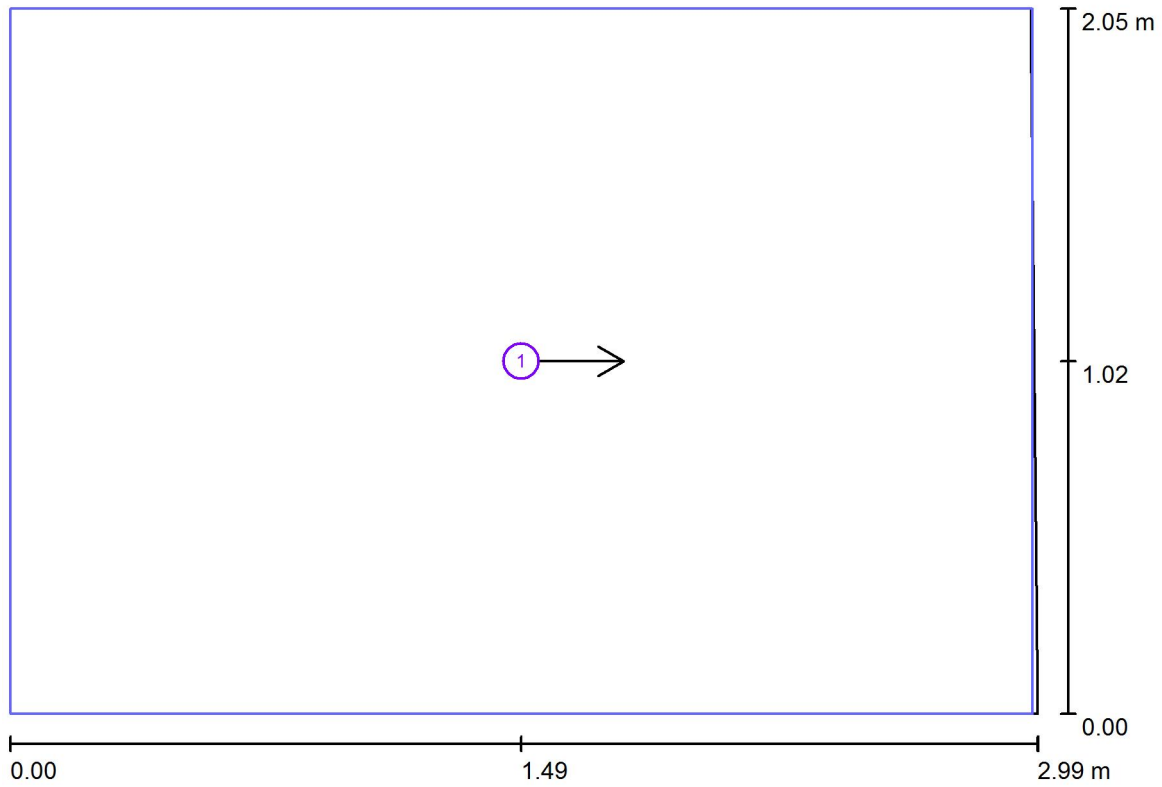
2 Pieza PHILIPS RC120B W60L60 1xLED27S/840 PSD
N° de artículo:
Flujo luminoso (Luminaria): 2700 lm
Flujo luminoso (Lámparas): 2700 lm
Potencia de las luminarias: 24.5 W
Clasificación luminarias según CIE: 100
Código CIE Flux: 59 87 97 100 100
Lámpara: 1 x LED27S/840/- (Factor de corrección 1.000).





Proyecto elaborado por
Teléfono
Fax
e-Mail

SM-Cabina 6 Rehabilitación / Superficies UGR (lista de coordenadas)



Escala 1 : 22

Lista de superficies UGR

N°	Designación	Posición [m]			Tamaño [m]		Dirección visual [°]
		X	Y	Z	L	A	
1	Superficie de cálculo UGR 1	1.487	1.025	1.200	2.975	2.050	0.0



Proyecto elaborado por
Teléfono
Fax
e-Mail

SM-Cabina 6 Rehabilitación / Resultados luminotécnicos

Flujo luminoso total: 5400 lm
Potencia total: 49.0 W
Factor mantenimiento: 0.80
Zona marginal: 0.000 m

Superficie	Intensidades lumínicas medias [lx]			Grado de reflexión [%]	Densidad lumínica media [cd/m ²]
	directo	indirecto	total		
Plano útil	268	89	357	/	/
Suelo	181	78	259	20	16
Techo	0.00	80	80	70	18
Pared 1	102	74	175	50	28
Pared 2	138	79	216	50	34
Pared 3	103	76	179	50	29
Pared 4	130	76	206	50	33

Simetrías en el plano útil

E_{\min} / E_{\max} : 0.628 (1:2)

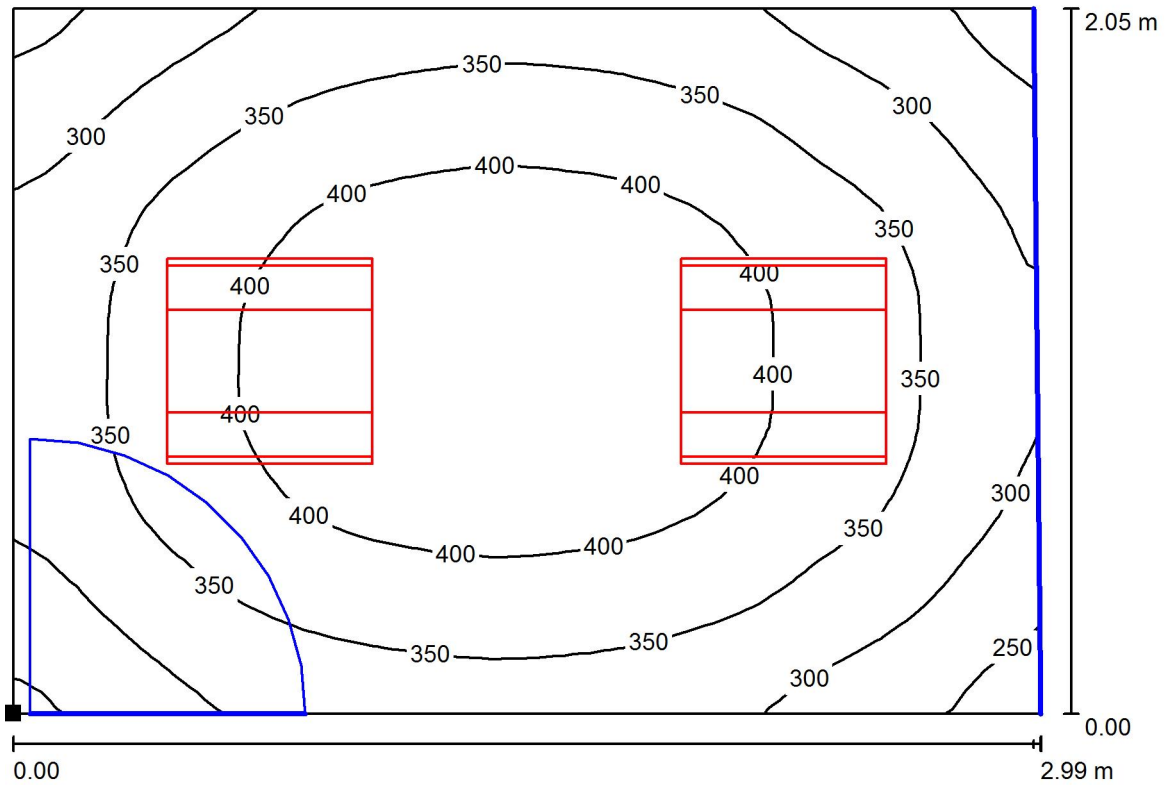
E_{\min} / E_{\max} : 0.513 (1:2)

Valor de eficiencia energética: $8.02 \text{ W/m}^2 = 2.25 \text{ W/m}^2/100 \text{ lx}$ (Base: 6.11 m^2)



Proyecto elaborado por
Teléfono
Fax
e-Mail

SM-Cabina 6 Rehabilitación / Plano útil / Isolíneas (E)



Valores en Lux, Escala 1 : 22

Situación de la superficie en el local:
Punto marcado:
(0.000 m, 0.000 m, 0.700 m)



Trama: 32 x 32 Puntos

E_m [lx]
357

E_{min} [lx]
224

E_{max} [lx]
437

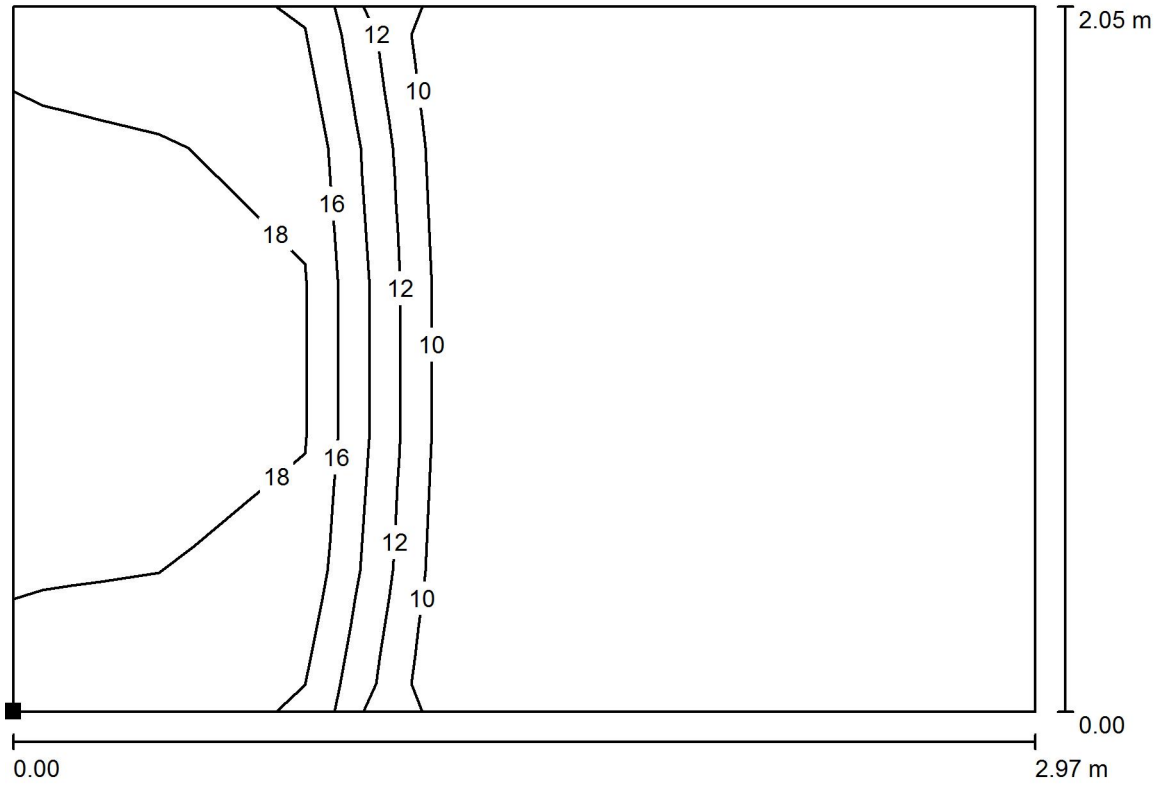
E_{min} / E_m
0.628

E_{min} / E_{max}
0.513



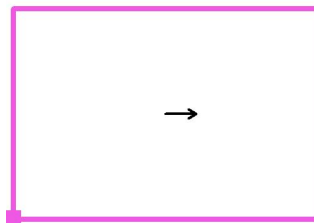
Proyecto elaborado por
Teléfono
Fax
e-Mail

SM-Cabina 6 Rehabilitación / Superficie de cálculo UGR 1 / Isolíneas (UGR)



Escala 1 : 22

Situación de la superficie en el local:
Punto marcado:
(0.000 m, 0.000 m, 1.200 m)



Trama: 7 x 5 Puntos

Min
/

Max
19