

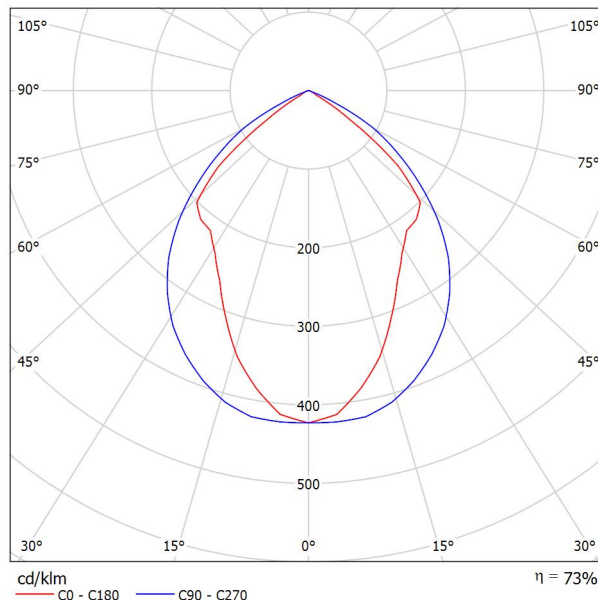


Proyecto elaborado por
Teléfono
Fax
e-Mail

PHILIPS CR200B 4xTL5-24W HFP GT_830 / Hoja de datos de luminarias

Emisión de luz 1:

Dispone de una imagen de la luminaria en nuestro catálogo de luminarias.



Clasificación luminarias según CIE: 100
Código CIE Flux: 65 96 100 100 73

Luminaria para salas limpias CR200B, solución elegante y económica. En aplicaciones en las que la higiene tiene una importancia crucial como, por ejemplo, hospitales e instalaciones de procesamiento de alimentos, los clientes desean una luminaria IP65 de demostrada eficacia que sea segura para utilizar y tenga un precio atractivo. Esta luminaria compacta dispone de una excelente relación calidad precio: la lámpara T5 ofrece una excelente calidad de luz y el cierre plano sin tornillos hace que la luminaria sea muy fácil de limpiar. También cumple todas las normas pertinentes (RoHS, EMC, CE).

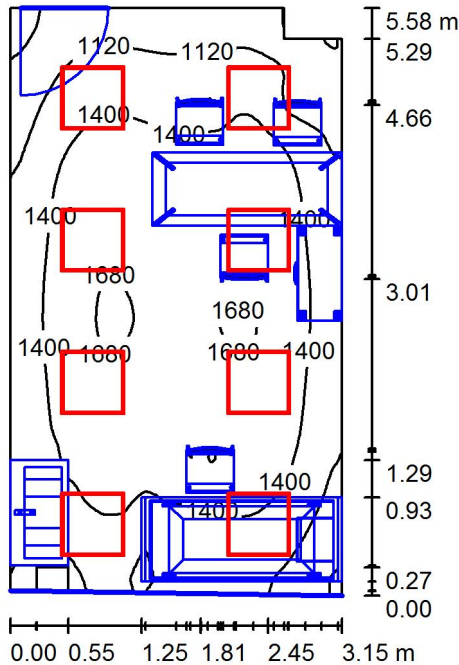
Emisión de luz 1:

Valoración de deslumbramiento según UGR											
ρ Techo	70	70	50	50	30	70	70	50	50	30	
ρ Paredes	50	30	50	30	30	50	30	50	30	30	
ρ Suelo	20	20	20	20	20	20	20	20	20	20	
Tamaño del local X Y	Mirado en perpendicular al eje de lámpara					Mirado longitudinalmente al eje de lámpara					
2H	2H	16.7	17.7	16.9	17.9	18.1	18.3	19.4	18.6	19.6	19.8
	3H	16.5	17.5	16.8	17.7	18.0	18.4	19.3	18.7	19.6	19.8
	4H	16.5	17.3	16.8	17.6	17.9	18.3	19.2	18.6	19.4	19.7
	6H	16.4	17.2	16.7	17.5	17.8	18.2	19.0	18.6	19.3	19.6
	8H	16.4	17.1	16.7	17.4	17.7	18.2	19.0	18.5	19.3	19.6
12H	16.3	17.0	16.7	17.4	17.7	18.2	18.9	18.5	19.2	19.5	
4H	2H	16.8	17.7	17.2	18.0	18.2	18.4	19.3	18.7	19.5	19.8
	3H	16.7	17.4	17.1	17.8	18.1	18.4	19.1	18.8	19.5	19.8
	4H	16.7	17.3	17.0	17.6	18.0	18.4	19.0	18.7	19.3	19.7
	6H	16.6	17.1	17.0	17.5	17.9	18.3	18.8	18.7	19.2	19.6
	8H	16.6	17.1	17.0	17.4	17.8	18.3	18.7	18.7	19.1	19.5
12H	16.5	17.0	17.0	17.4	17.8	18.2	18.7	18.7	19.1	19.5	
8H	4H	16.6	17.1	17.0	17.4	17.9	18.2	18.7	18.7	19.1	19.5
	6H	16.5	16.9	16.9	17.3	17.8	18.2	18.6	18.6	19.0	19.4
	8H	16.5	16.8	16.9	17.2	17.7	18.1	18.5	18.6	18.9	19.4
	12H	16.4	16.7	16.9	17.2	17.7	18.1	18.4	18.6	18.9	19.4
12H	4H	16.5	17.0	17.0	17.4	17.8	18.2	18.7	18.7	19.1	19.5
	6H	16.5	16.8	16.9	17.2	17.7	18.1	18.5	18.6	18.9	19.4
	8H	16.4	16.7	16.9	17.2	17.7	18.1	18.4	18.6	18.9	19.4
Variación de la posición del espectador para separaciones S entre luminarias											
S = 1.0H	+1.5 / -2.1					+0.5 / -0.7					
S = 1.5H	+2.9 / -10.6					+1.3 / -2.8					
S = 2.0H	+4.4 / -13.1					+3.1 / -8.5					
Tabla estándar	BK00					BK00					
Sumando de corrección	-2.8					-1.1					
Índice de deslumbramiento corregido en relación a 6800lm Flujo luminoso total											



Proyecto elaborado por
Teléfono
Fax
e-Mail

PB-Multiespecialidad 2 / Resumen



Altura del local: 3.000 m, Altura de montaje: 3.000 m, Factor mantenimiento: 0.80

Valores en Lux, Escala 1:72

Superficie	ρ [%]	E_m [lx]	E_{min} [lx]	E_{max} [lx]	E_{min} / E_m
Plano útil	/	1373	327	1706	0.238
Suelo	20	828	27	1371	0.032
Techo	70	301	180	355	0.600
Paredes (10)	50	556	21	1733	/

Plano útil:

Altura: 0.800 m
Trama: 128 x 128 Puntos
Zona marginal: 0.000 m

Lista de piezas - Luminarias

N°	Pieza	Designación (Factor de corrección)	Φ (Luminaria) [lm]	Φ (Lámparas) [lm]	P [W]
1	8	PHILIPS CR200B 4xTL5-24W HFP GT_830 (1.000)	4964	6800	105.0
			Total: 39712	Total: 54400	840.0

Valor de eficiencia energética: $48.63 \text{ W/m}^2 = 3.54 \text{ W/m}^2/100 \text{ lx}$ (Base: 17.27 m^2)

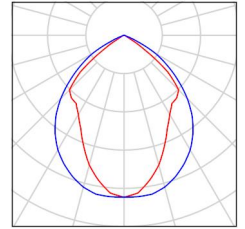


Proyecto elaborado por
Teléfono
Fax
e-Mail

PB-Multiespecialidad 2 / Lista de luminarias

8 Pieza PHILIPS CR200B 4xTL5-24W HFP GT_830
N° de artículo:
Flujo luminoso (Luminaria): 4964 lm
Flujo luminoso (Lámparas): 6800 lm
Potencia de las luminarias: 105.0 W
Clasificación luminarias según CIE: 100
Código CIE Flux: 65 96 100 100 73
Lámpara: 4 x TL5-24W/830 (Factor de corrección
1.000).

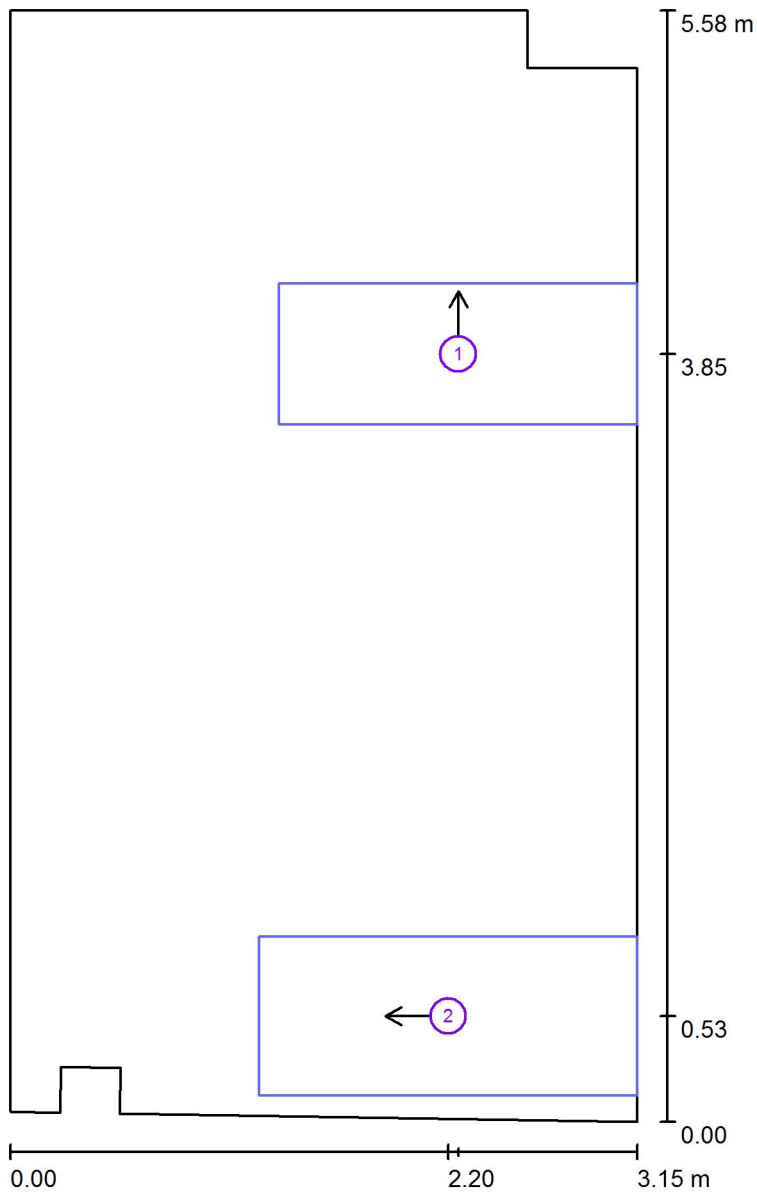
Dispone de una imagen
de la luminaria en
nuestro catálogo de
luminarias.





Proyecto elaborado por
Teléfono
Fax
e-Mail

PB-Multiespecialidad 2 / Superficies UGR (lista de coordenadas)



Escala 1 : 38

Lista de superficies UGR

N°	Designación	Posición [m]			Tamaño [m]		Dirección visual [°]
		X	Y	Z	L	A	
1	Superficie de cálculo UGR 1	2.250	3.855	1.000	1.800	0.710	90.0
2	Superficie de cálculo UGR 2	2.200	0.530	0.700	1.900	0.800	180.0



Proyecto elaborado por
Teléfono
Fax
e-Mail

PB-Multiespecialidad 2 / Resultados luminotécnicos

Flujo luminoso total: 39712 lm
Potencia total: 840.0 W
Factor mantenimiento: 0.80
Zona marginal: 0.000 m

Superficie	Intensidades lumínicas medias [lx]			Grado de reflexión [%]	Densidad lumínica media [cd/m ²]
	directo	indirecto	total		
Plano útil	1091	282	1373	/	/
Suelo	613	215	828	20	53
Techo	0.01	301	301	70	67
Pared 1	48	180	228	50	36
Pared 2	0.00	165	165	50	26
Pared 3	362	272	634	50	101
Pared 4	224	311	535	50	85
Pared 5	363	259	622	50	99
Pared 6	291	260	550	50	88
Pared 7	296	251	547	50	87
Pared 8	162	260	422	50	67
Pared 9	319	244	562	50	89
Pared 10	305	258	563	50	90

Simetrías en el plano útil

E_{\min} / E_{\max} : 0.238 (1:4)

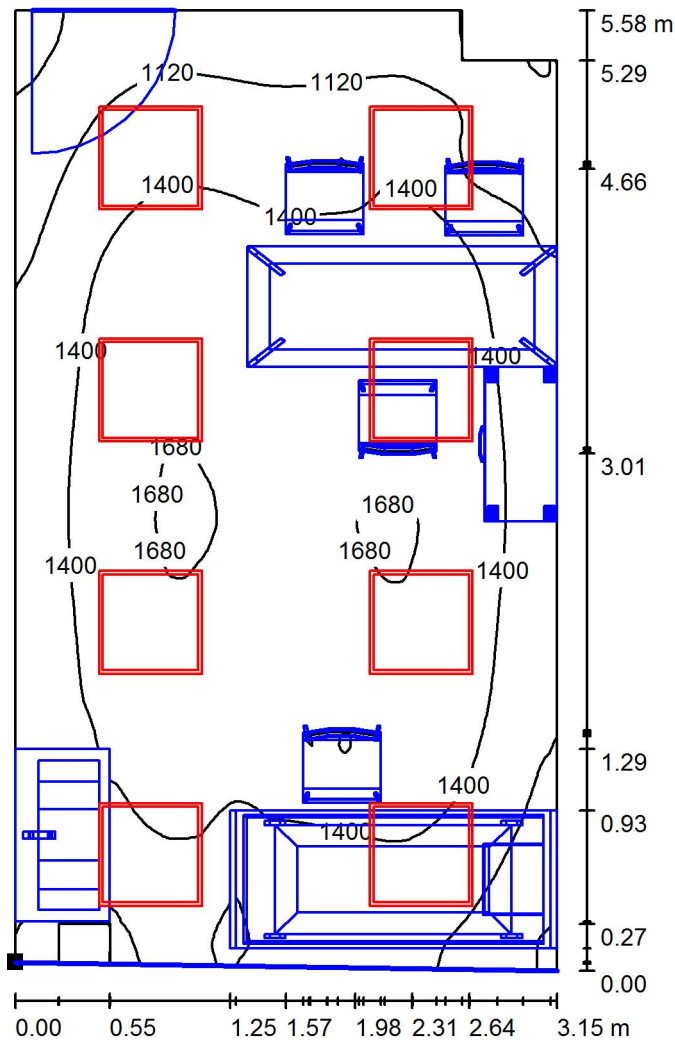
E_{\min} / E_{\max} : 0.192 (1:5)

Valor de eficiencia energética: 48.63 W/m² = 3.54 W/m²/100 lx (Base: 17.27 m²)



Proyecto elaborado por
Teléfono
Fax
e-Mail

PB-Multiespecialidad 2 / Plano útil / Isolíneas (E)



Valores en Lux, Escala 1 : 44

Situación de la superficie en el local:
Punto marcado:
(0.000 m, 0.050 m, 0.800 m)



Trama: 128 x 128 Puntos

E_m [lx]
1373

E_{min} [lx]
327

E_{max} [lx]
1706

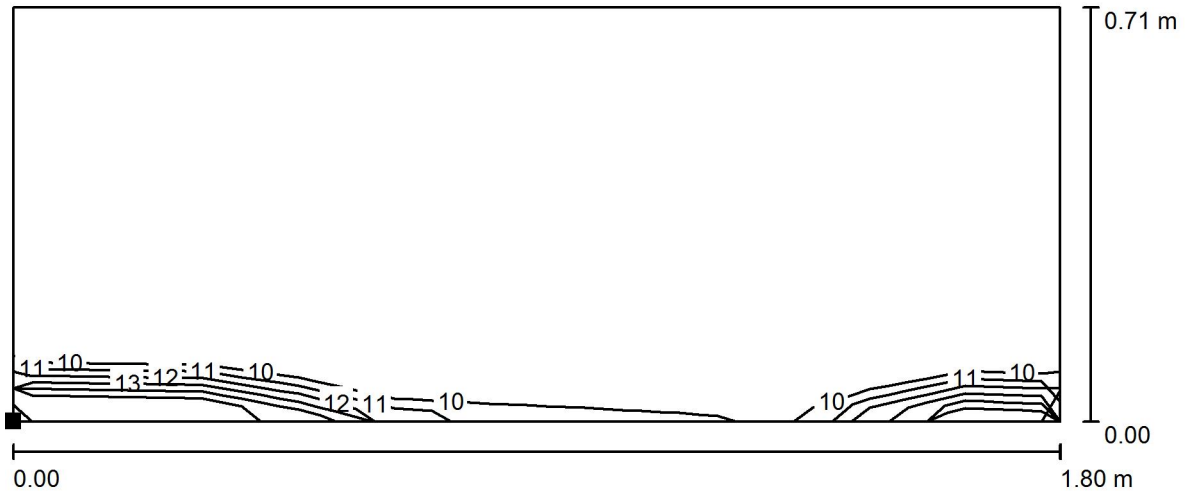
E_{min} / E_m
0.238

E_{min} / E_{max}
0.192



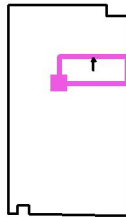
Proyecto elaborado por
Teléfono
Fax
e-Mail

PB-Multiespecialidad 2 / Superficie de cálculo UGR 1 / Isolíneas (UGR)



Escala 1 : 13

Situación de la superficie en el local:
Punto marcado:
(1.350 m, 3.500 m, 1.000 m)



Trama: 11 x 5 Puntos

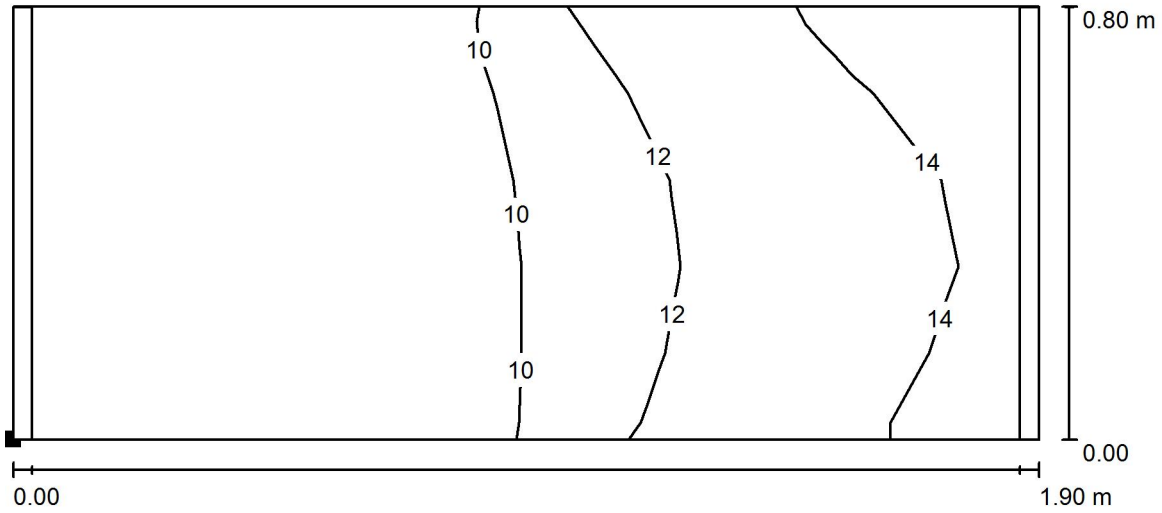
Min
/

Max
13



Proyecto elaborado por
Teléfono
Fax
e-Mail

PB-Multiespecialidad 2 / Superficie de cálculo UGR 2 / Isolíneas (UGR)



Escala 1 : 14

Situación de la superficie en el local:
Punto marcado:
(1.250 m, 0.130 m, 0.700 m)



Trama: 11 x 5 Puntos

Min
/

Max
15