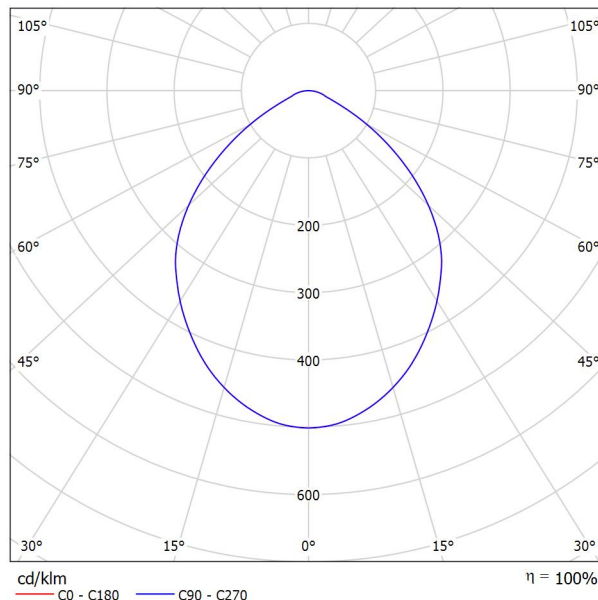


Proyecto elaborado por
Teléfono
Fax
e-Mail

PHILIPS DN130B D217 1xLED20S/830 / Hoja de datos de luminarias

Emisión de luz 1:



Clasificación luminarias según CIE: 100
Código CIE Flux: 61 91 98 100 100

CoreLine Downlight: La solución económica para la iluminación de interiores. La familia CoreLine Downlight se ha diseñado para sustituir los downlights convencionales de fluorescencia compacta. Su atractiva relación calidad precio ayuda a los clientes a realizar el cambio a LED. Estas luminarias crean un efecto de iluminación natural para su uso en aplicaciones de iluminación general. También ofrecen ahorros de energía al instante y tienen una vida útil mucho más prolongada, lo que las hace una solución respetuosa con el medio ambiente. Son fáciles de instalar gracias a su tamaño de corte estándar y conectores push-in.

Emisión de luz 1:

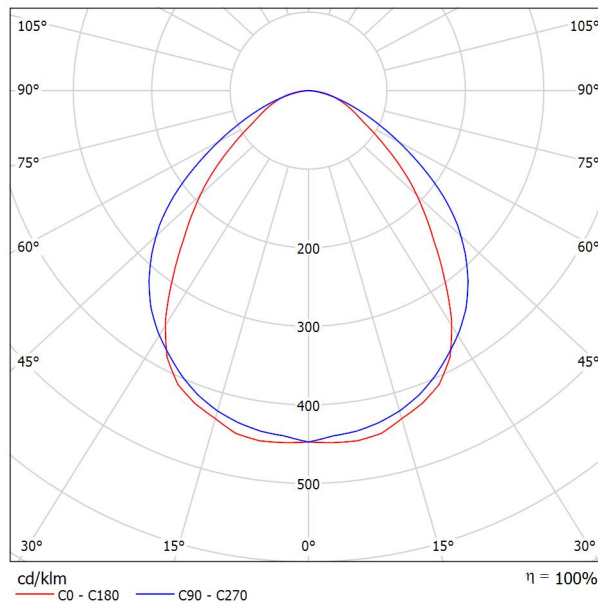
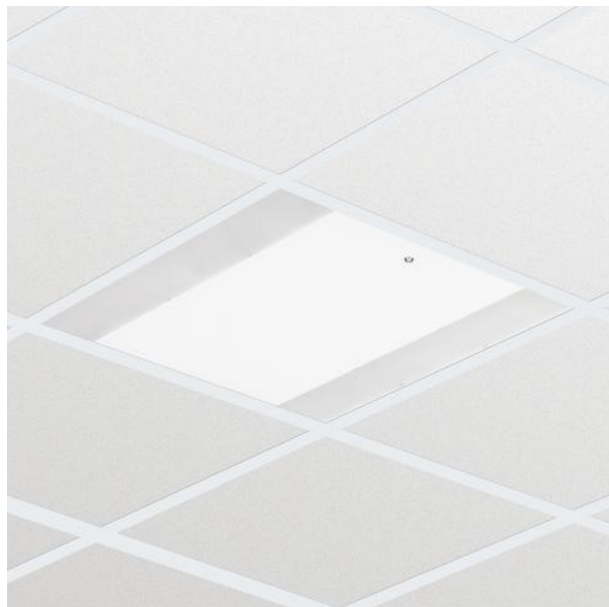
Valoración de deslumbramiento según UGR											
	70	70	50	50	30	70	70	50	50	30	
ρ Techo											
ρ Paredes	50	30	50	30	30	50	30	50	30	30	
ρ Suelo	20	20	20	20	20	20	20	20	20	20	
Tamaño del local X Y	Mirado en perpendicular al eje de lámpara					Mirado longitudinalmente al eje de lámpara					
2H	2H	26,9	28,0	27,2	28,2	28,4	26,9	28,0	27,2	28,2	28,4
	3H	27,1	28,1	27,4	28,4	28,6	27,1	28,1	27,4	28,4	28,6
	4H	27,2	28,2	27,5	28,4	28,7	27,2	28,2	27,5	28,4	28,7
	6H	27,3	28,2	27,6	28,5	28,8	27,3	28,2	27,6	28,5	28,8
	8H	27,3	28,2	27,7	28,5	28,8	27,3	28,2	27,7	28,5	28,8
12H	27,3	28,1	27,7	28,5	28,8	27,3	28,1	27,7	28,5	28,8	
4H	2H	27,1	28,0	27,4	28,3	28,6	27,1	28,0	27,4	28,3	28,6
	3H	27,4	28,2	27,8	28,5	28,8	27,4	28,2	27,8	28,5	28,8
	4H	27,6	28,3	28,0	28,6	29,0	27,6	28,3	28,0	28,6	29,0
	6H	27,7	28,3	28,2	28,7	29,1	27,7	28,3	28,2	28,7	29,1
	8H	27,8	28,4	28,2	28,8	29,2	27,8	28,4	28,2	28,8	29,2
12H	27,9	28,4	28,3	28,8	29,2	27,9	28,4	28,3	28,8	29,2	
8H	4H	27,6	28,2	28,0	28,5	28,9	27,6	28,2	28,0	28,5	28,9
	6H	27,9	28,3	28,3	28,7	29,2	27,9	28,3	28,3	28,7	29,2
	8H	28,0	28,4	28,4	28,8	29,3	28,0	28,4	28,4	28,8	29,3
	12H	28,1	28,4	28,5	28,9	29,4	28,1	28,4	28,5	28,9	29,4
	12H	28,1	28,4	28,5	28,9	29,4	28,1	28,4	28,5	28,9	29,4
12H	4H	27,6	28,1	28,0	28,5	28,9	27,6	28,1	28,0	28,5	28,9
	6H	27,9	28,3	28,3	28,7	29,2	27,9	28,3	28,3	28,7	29,2
	8H	28,0	28,3	28,5	28,8	29,3	28,0	28,3	28,5	28,8	29,3
Variación de la posición del espectador para separaciones S entre luminarias											
S = 1,0H	+0,4 / -0,6					+0,4 / -0,6					
S = 1,5H	+0,9 / -1,7					+0,9 / -1,7					
S = 2,0H	+2,0 / -3,1					+2,0 / -3,1					
Tabla estándar	BK02					BK02					
Sumando de corrección	10,0					10,0					
Índice de deslumbramiento corregido en relación a 2400lm Flujo luminoso total											



Proyecto elaborado por
Teléfono
Fax
e-Mail

PHILIPS RC120B W60L60 1xLED37S/830 PSD / Hoja de datos de luminarias

Emisión de luz 1:



Clasificación luminarias según CIE: 100
Código CIE Flux: 59 87 97 100 100

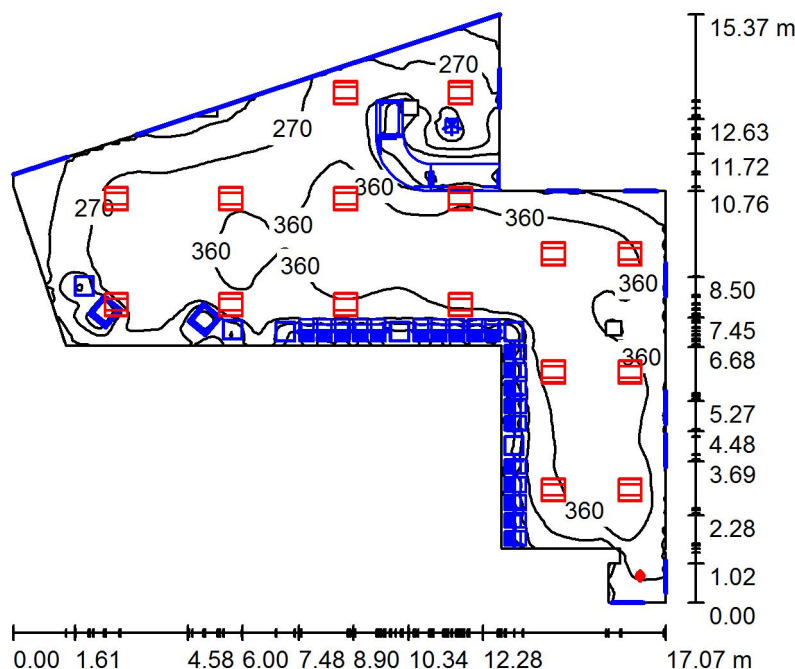
CoreLine empotrable: diseño elegante y fácil instalación Tanto si se trata de un nuevo edificio como de un espacio rehabilitado, los clientes prefieren soluciones de iluminación que combinen luz de calidad con un sustancial ahorro de energía y de mantenimiento. La luminaria CoreLine empotrable de la familia CoreLine LED puede emplearse para sustituir punto a punto las luminarias de fluorescencia en aplicaciones generales de iluminación. El proceso de selección, instalación y mantenimiento es sencillísimo.

Emisión de luz 1:

Valoración de deslumbramiento según UGR											
	70	70	50	50	30	70	70	50	50	30	
ρ Techo											
ρ Paredes	50	30	50	30	30	50	30	50	30	30	
ρ Suelo	20	20	20	20	20	20	20	20	20	20	
Tamaño del local X Y	Mirado en perpendicular al eje de lámpara					Mirado longitudinalmente al eje de lámpara					
2H	2H	18.2	19.4	18.5	19.6	19.8	20.2	21.3	20.5	21.6	21.8
	3H	19.1	20.2	19.4	20.4	20.7	21.1	22.1	21.4	22.4	22.6
	4H	19.5	20.5	19.9	20.8	21.1	21.3	22.3	21.7	22.6	22.9
	6H	19.9	20.8	20.3	21.1	21.4	21.5	22.4	21.8	22.7	23.0
	8H	20.0	20.9	20.4	21.2	21.5	21.5	22.4	21.9	22.7	23.0
12H	20.1	21.0	20.5	21.3	21.6	21.5	22.3	21.9	22.7	23.0	
4H	2H	18.8	19.8	19.1	20.0	20.3	20.4	21.4	20.8	21.7	22.0
	3H	19.9	20.7	20.2	21.0	21.4	21.5	22.3	21.8	22.6	23.0
	4H	20.4	21.2	20.8	21.5	21.9	21.9	22.6	22.3	22.9	23.3
	6H	20.9	21.6	21.4	22.0	22.4	22.1	22.8	22.5	23.1	23.5
	8H	21.1	21.7	21.6	22.1	22.5	22.2	22.8	22.6	23.2	23.6
12H	21.3	21.8	21.7	22.2	22.6	22.2	22.7	22.7	23.2	23.6	
8H	4H	20.7	21.3	21.1	21.7	22.1	22.0	22.6	22.4	23.0	23.4
	6H	21.4	21.8	21.8	22.3	22.7	22.4	22.8	22.8	23.3	23.7
	8H	21.6	22.0	22.1	22.5	23.0	22.5	22.9	23.0	23.3	23.8
	12H	21.8	22.2	22.3	22.6	23.1	22.5	22.9	23.0	23.4	23.9
12H	4H	20.7	21.2	21.2	21.7	22.1	22.0	22.5	22.4	22.9	23.4
	6H	21.4	21.8	21.9	22.3	22.8	22.4	22.8	22.9	23.3	23.7
	8H	21.7	22.1	22.2	22.5	23.0	22.5	22.9	23.0	23.4	23.9
Variación de la posición del espectador para separaciones S entre luminarias											
S = 1.0H	+0.2 / -0.3					+0.2 / -0.3					
S = 1.5H	+0.4 / -0.9					+0.5 / -0.7					
S = 2.0H	+0.9 / -1.2					+1.4 / -1.4					
Tabla estándar	BK05					BK03					
Sumando de corrección	4.2					4.5					
Índice de deslumbramiento corregido en relación a 3700lm Flujo luminoso total											

Proyecto elaborado por
Teléfono
Fax
e-Mail

PB-Zona de espera 2 / Resumen



Altura del local: 2.800 m, Altura de montaje: 2.800 m, Factor mantenimiento: 0.80

Valores en Lux, Escala 1:198

Superficie	ρ [%]	E_m [lx]	E_{min} [lx]	E_{max} [lx]	E_{min} / E_m
Plano útil	/	302	23	438	0.077
Suelo	20	301	22	437	0.075
Techo	70	77	40	113	0.515
Paredes (20)	50	157	24	534	/

Plano útil:

Altura: 0.000 m
Trama: 128 x 128 Puntos
Zona marginal: 0.000 m

Lista de piezas - Luminarias

Nº	Pieza	Designación (Factor de corrección)	Φ (Luminaria) [lm]	Φ (Lámparas) [lm]	P [W]
1	1	PHILIPS DN130B D217 1xLED20S/830 (1.000)	2400	2400	22.0
2	16	PHILIPS RC120B W60L60 1xLED37S/830 PSD (1.000)	3700	3700	37.5
			Total: 61600	Total: 61600	622.0

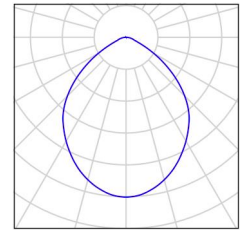
Valor de eficiencia energética: $5.06 \text{ W/m}^2 = 1.68 \text{ W/m}^2/100 \text{ lx}$ (Base: 122.92 m^2)



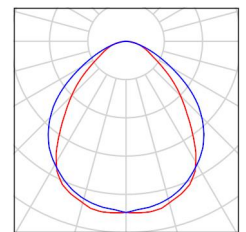
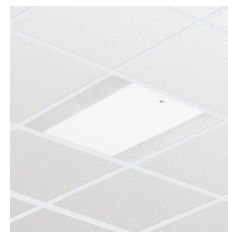
Proyecto elaborado por
Teléfono
Fax
e-Mail

PB-Zona de espera 2 / Lista de luminarias

1 Pieza PHILIPS DN130B D217 1xLED20S/830
N° de artículo:
Flujo luminoso (Luminaria): 2400 lm
Flujo luminoso (Lámparas): 2400 lm
Potencia de las luminarias: 22.0 W
Clasificación luminarias según CIE: 100
Código CIE Flux: 61 91 98 100 100
Lámpara: 1 x LED20S/830/- (Factor de corrección 1.000).



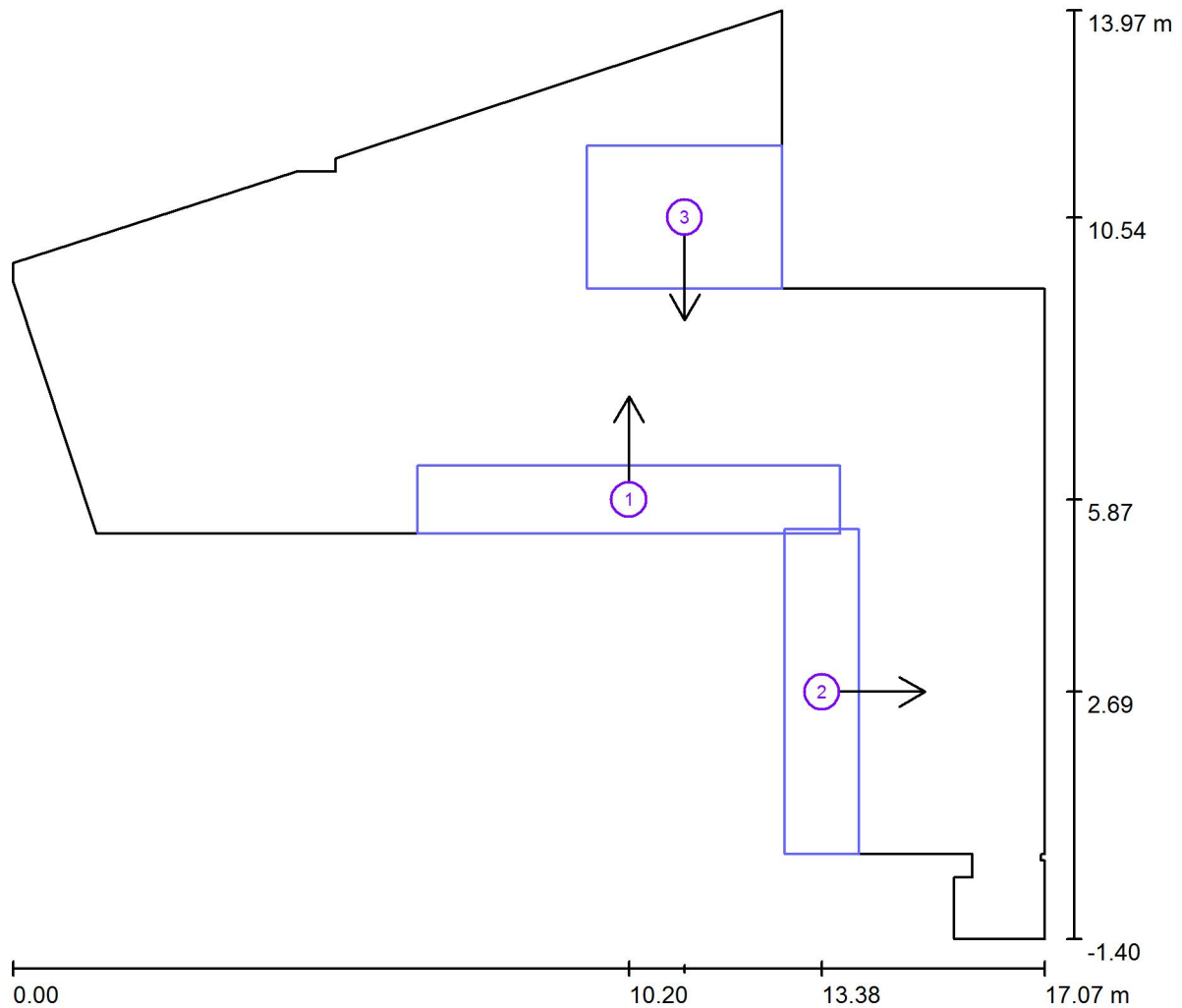
16 Pieza PHILIPS RC120B W60L60 1xLED37S/830 PSD
N° de artículo:
Flujo luminoso (Luminaria): 3700 lm
Flujo luminoso (Lámparas): 3700 lm
Potencia de las luminarias: 37.5 W
Clasificación luminarias según CIE: 100
Código CIE Flux: 59 87 97 100 100
Lámpara: 1 x LED37S/830/- (Factor de corrección 1.000).





Proyecto elaborado por
Teléfono
Fax
e-Mail

PB-Zona de espera 2 / Superficies UGR (lista de coordenadas)



Escala 1 : 123

Lista de superficies UGR

N°	Designación	Posición [m]			Tamaño [m]		Dirección visual [°]
		X	Y	Z	L	A	
1	Superficie de cálculo UGR 1	10.195	5.870	1.200	6.991	1.120	90.0
2	Superficie de cálculo UGR 2	13.385	2.690	1.200	1.230	5.380	0.0
3	Superficie de cálculo UGR 3	11.115	10.543	1.200	3.230	2.366	-90.0



Proyecto elaborado por
Teléfono
Fax
e-Mail

PB-Zona de espera 2 / Resultados luminotécnicos

Flujo luminoso total: 61600 lm
Potencia total: 622.0 W
Factor mantenimiento: 0.80
Zona marginal: 0.000 m

Superficie	Intensidades lumínicas medias [lx]			Grado de reflexión [%]	Densidad lumínica media [cd/m ²]
	directo	indirecto	total		
Plano útil	240	62	302	/	/
Suelo	238	62	301	20	19
Techo	0.01	77	77	70	17
Pared 1	100	59	159	50	25
Pared 2	80	68	147	50	23
Pared 3	80	72	152	50	24
Pared 4	106	98	203	50	32
Pared 5	57	101	158	50	25
Pared 6	97	98	195	50	31
Pared 7	120	88	208	50	33
Pared 8	125	86	211	50	34
Pared 9	73	96	169	50	27
Pared 10	110	77	187	50	30
Pared 11	60	76	136	50	22
Pared 12	132	72	203	50	32
Pared 13	78	71	149	50	24
Pared 14	88	68	157	50	25
Pared 15	89	65	153	50	24
Pared 16	32	56	88	50	14
Pared 17	51	55	106	50	17
Pared 18	55	46	102	50	16
Pared 19	37	47	84	50	13
Pared 20	64	53	117	50	19

Simetrías en el plano útil

E_{\min} / E_m : 0.077 (1:13)

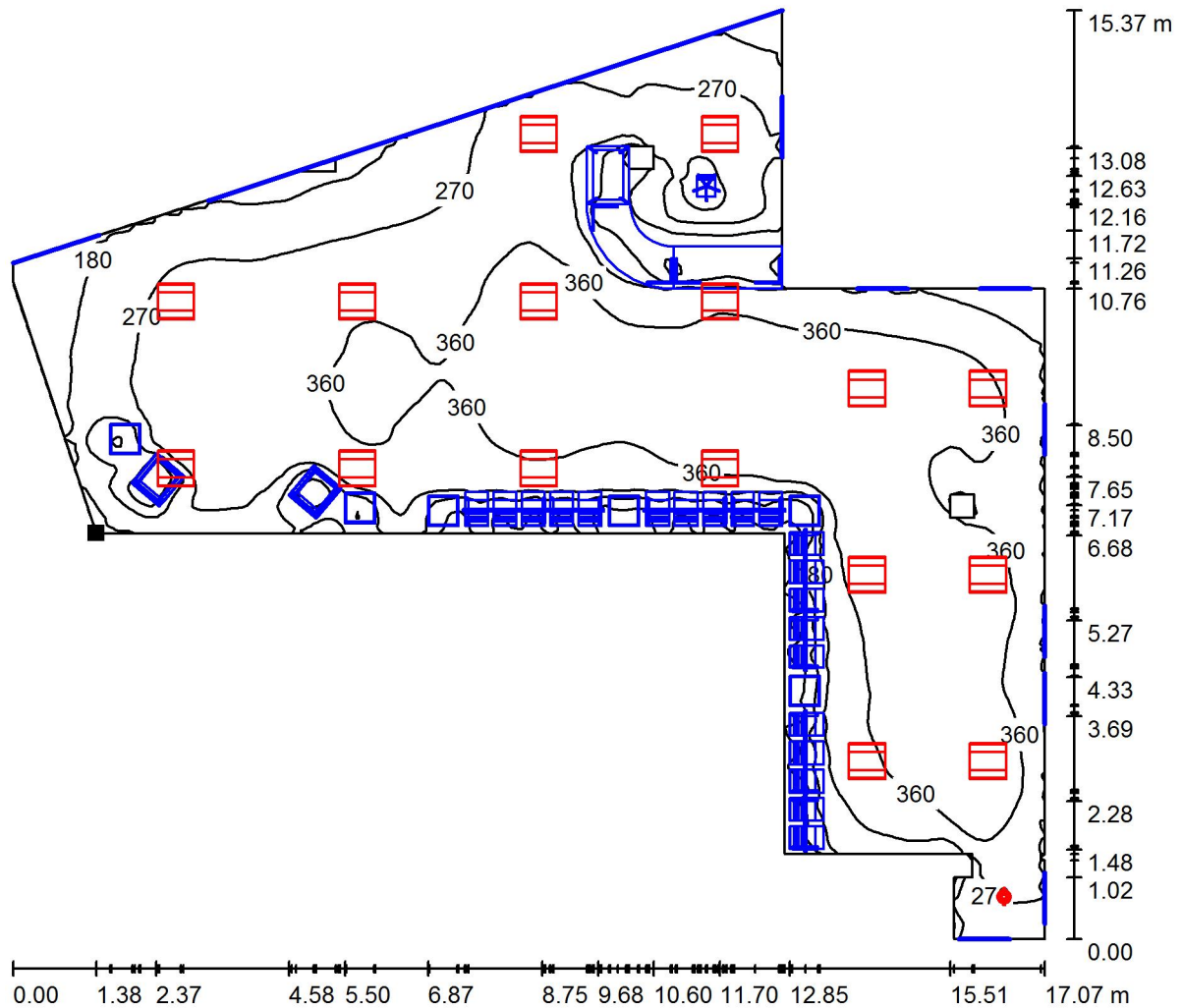
E_{\min} / E_{\max} : 0.053 (1:19)

Valor de eficiencia energética: $5.06 \text{ W/m}^2 = 1.68 \text{ W/m}^2/100 \text{ lx}$ (Base: 122.92 m^2)



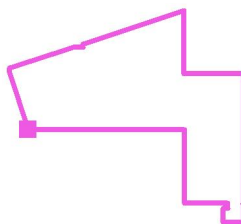
Proyecto elaborado por
Teléfono
Fax
e-Mail

PB-Zona de espera 2 / Plano útil / Isolíneas (E)



Valores en Lux, Escala 1 : 123

Situación de la superficie en el local:
Punto marcado:
(1.380 m, 5.310 m, 0.000 m)



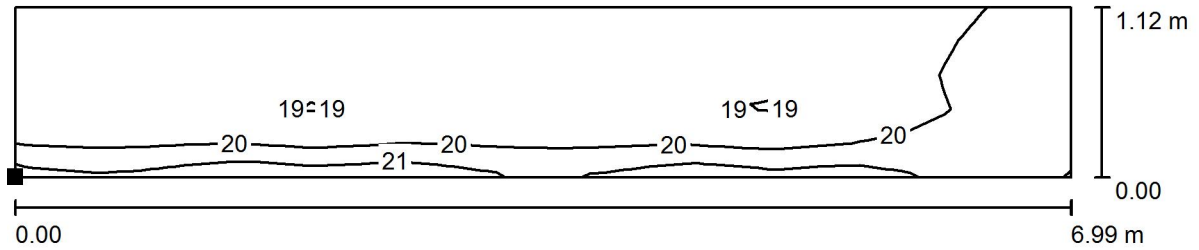
Trama: 128 x 128 Puntos

E_m [lx]	E_{min} [lx]	E_{max} [lx]	E_{min} / E_m	E_{min} / E_{max}
302	23	438	0.077	0.053



Proyecto elaborado por
Teléfono
Fax
e-Mail

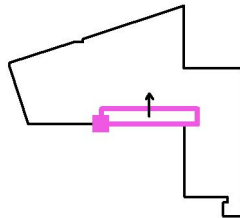
PB-Zona de espera 2 / Superficie de cálculo UGR 1 / Isolíneas (UGR)



Escala 1 : 50

Situación de la superficie en el local:

Punto marcado:
(6.700 m, 5.310 m, 1.200 m)



Trama: 25 x 5 Puntos

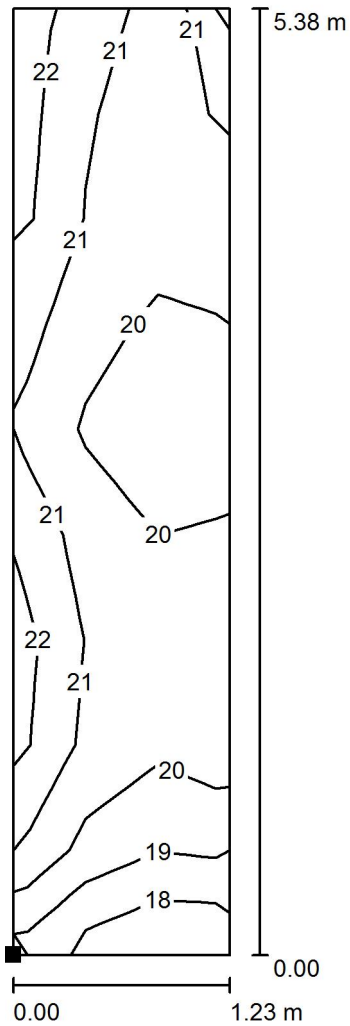
Min
19

Max
21



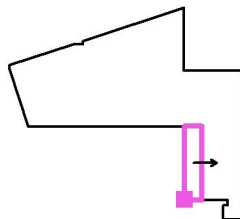
Proyecto elaborado por
Teléfono
Fax
e-Mail

PB-Zona de espera 2 / Superficie de cálculo UGR 2 / Isolíneas (UGR)



Escala 1 : 43

Situación de la superficie en el local:
Punto marcado:
(12.770 m, 0.000 m, 1.200 m)



Trama: 3 x 9 Puntos

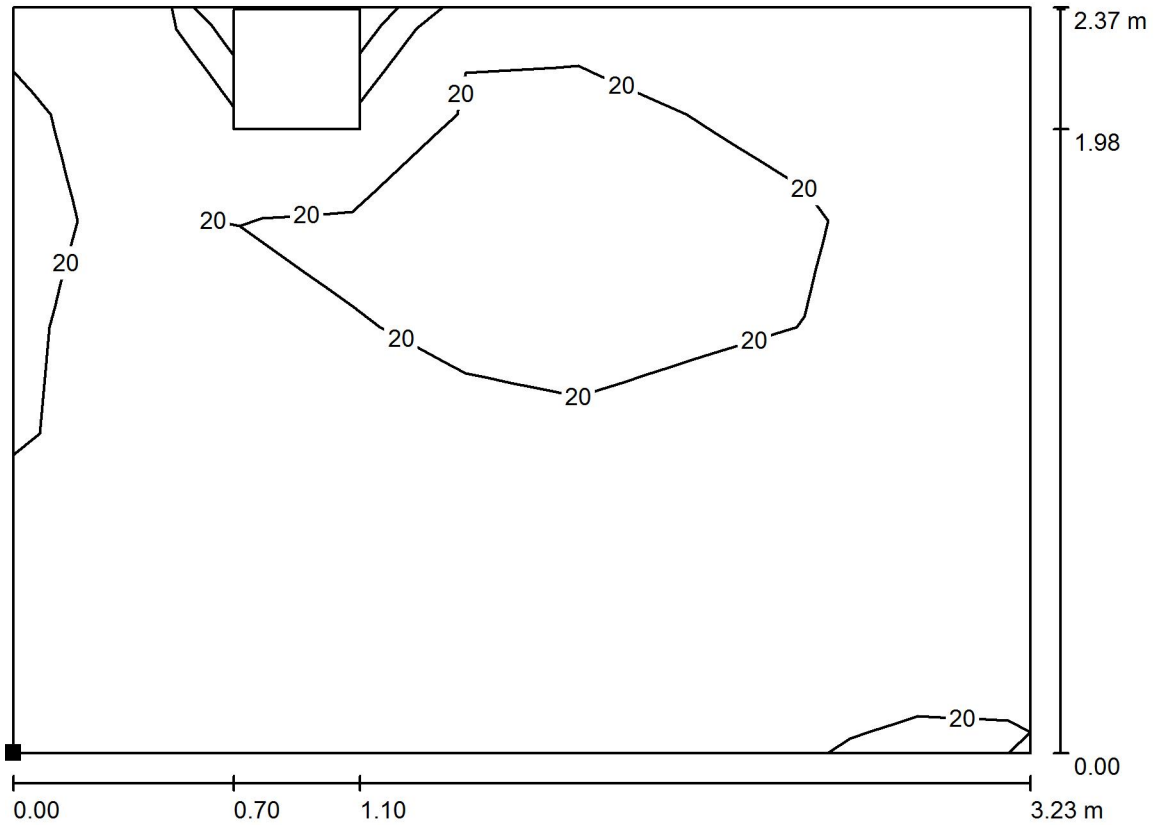
Min
18

Max
22



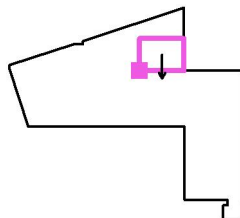
Proyecto elaborado por
Teléfono
Fax
e-Mail

PB-Zona de espera 2 / Superficie de cálculo UGR 3 / Isolíneas (UGR)



Escala 1 : 24

Situación de la superficie en el local:
Punto marcado:
(9.500 m, 9.360 m, 1.200 m)



Trama: 9 x 7 Puntos

Min
/

Max
21