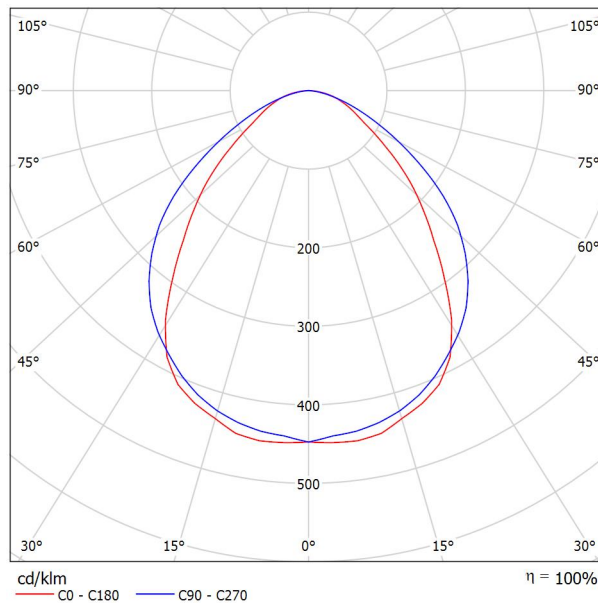
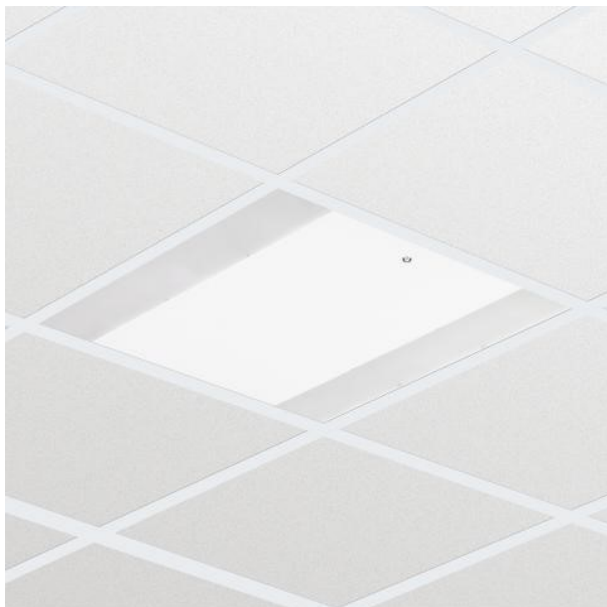




Proyecto elaborado por
Teléfono
Fax
e-Mail

PHILIPS RC120B W60L60 1xLED37S/830 PSD / Hoja de datos de luminarias

Emisión de luz 1:



Clasificación luminarias según CIE: 100
Código CIE Flux: 59 87 97 100 100

CoreLine empotrable: diseño elegante y fácil instalación Tanto si se trata de un nuevo edificio como de un espacio rehabilitado, los clientes prefieren soluciones de iluminación que combinen luz de calidad con un sustancial ahorro de energía y de mantenimiento. La luminaria CoreLine empotrable de la familia CoreLine LED puede emplearse para sustituir punto a punto las luminarias de fluorescencia en aplicaciones generales de iluminación. El proceso de selección, instalación y mantenimiento es sencillísimo.

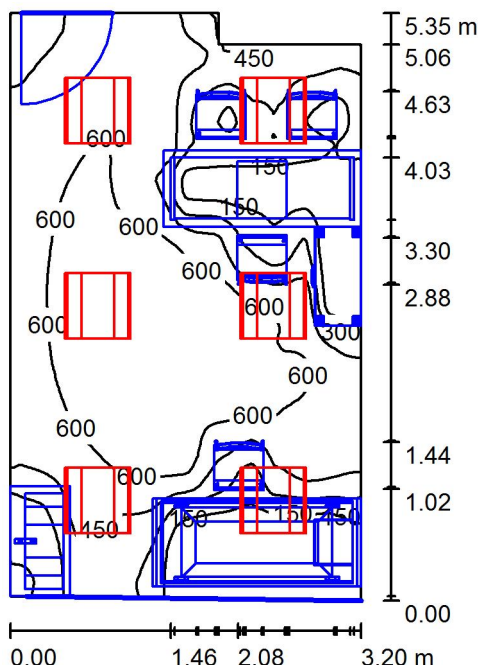
Emisión de luz 1:

Valoración de deslumbramiento según UGR											
	70	70	50	50	30	70	70	50	50	30	
ρ Techo											
ρ Paredes	50	30	50	30	30	50	30	50	30	30	
ρ Suelo	20	20	20	20	20	20	20	20	20	20	
Tamaño del local X Y	Mirado en perpendicular al eje de lámpara					Mirado longitudinalmente al eje de lámpara					
2H	2H	18.2	19.4	18.5	19.6	19.8	20.2	21.3	20.5	21.6	21.8
	3H	19.1	20.2	19.4	20.4	20.7	21.1	22.1	21.4	22.4	22.6
	4H	19.5	20.5	19.9	20.8	21.1	21.3	22.3	21.7	22.6	22.9
	6H	19.9	20.8	20.3	21.1	21.4	21.5	22.4	21.8	22.7	23.0
	8H	20.0	20.9	20.4	21.2	21.5	21.5	22.4	21.9	22.7	23.0
4H	12H	20.1	21.0	20.5	21.3	21.6	21.5	22.3	21.9	22.7	23.0
	2H	18.8	19.8	19.1	20.0	20.3	20.4	21.4	20.8	21.7	22.0
	3H	19.9	20.7	20.2	21.0	21.4	21.5	22.3	21.8	22.6	23.0
	4H	20.4	21.2	20.8	21.5	21.9	21.9	22.6	22.3	22.9	23.3
	6H	20.9	21.6	21.4	22.0	22.4	22.1	22.8	22.5	23.1	23.5
8H	8H	21.1	21.7	21.6	22.1	22.5	22.2	22.8	22.6	23.2	23.6
	12H	21.3	21.8	21.7	22.2	22.6	22.2	22.7	22.7	23.2	23.6
	4H	20.7	21.3	21.1	21.7	22.1	22.0	22.6	22.4	23.0	23.4
	6H	21.4	21.8	21.8	22.3	22.7	22.4	22.8	22.8	23.3	23.7
	8H	21.6	22.0	22.1	22.5	23.0	22.5	22.9	23.0	23.3	23.8
12H	12H	21.8	22.2	22.3	22.6	23.1	22.5	22.9	23.0	23.4	23.9
	4H	20.7	21.2	21.2	21.7	22.1	22.0	22.5	22.4	22.9	23.4
	6H	21.4	21.8	21.9	22.3	22.8	22.4	22.8	22.9	23.3	23.7
8H	21.7	22.1	22.2	22.5	23.0	22.5	22.9	23.0	23.4	23.9	
Variación de la posición del espectador para separaciones S entre luminarias											
S = 1.0H	+0.2 / -0.3					+0.2 / -0.3					
S = 1.5H	+0.4 / -0.9					+0.5 / -0.7					
S = 2.0H	+0.9 / -1.2					+1.4 / -1.4					
Tabla estándar	BK05					BK03					
Sumando de corrección	4.2					4.5					
Índice de deslumbramiento corregido en relación a 3700lm Flujo luminoso total											



Proyecto elaborado por
Teléfono
Fax
e-Mail

P1-Consulta Dermoestética 2 / Resumen



Altura del local: 2.800 m, Altura de montaje: 2.800 m, Factor mantenimiento: 0.80

Valores en Lux, Escala 1:69

Superficie	ρ [%]	E _m [lx]	E _{min} [lx]	E _{max} [lx]	E _{min} / E _m
Plano útil	/	428	11	747	0.026
Suelo	20	426	9.77	747	0.023
Techo	70	175	107	236	0.613
Paredes (6)	50	348	8.22	1177	/

Plano útil:

Altura: 0.000 m
Trama: 128 x 128 Puntos
Zona marginal: 0.000 m

Lista de piezas - Luminarias

N°	Pieza	Designación (Factor de corrección)	Φ (Luminaria) [lm]	Φ (Lámparas) [lm]	P [W]
1	6	PHILIPS RC120B W60L60 1xLED37S/830 PSD (1.000)	3700	3700	37.5
			Total: 22200	Total: 22200	225.0

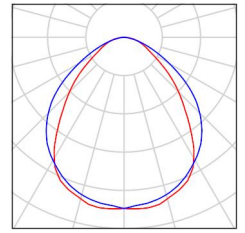
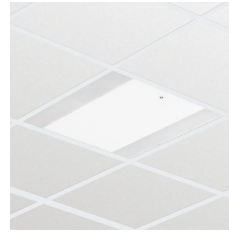
Valor de eficiencia energética: 13.49 W/m² = 3.15 W/m²/100 lx (Base: 16.68 m²)



Proyecto elaborado por
Teléfono
Fax
e-Mail

P1-Consulta Dermoestética 2 / Lista de luminarias

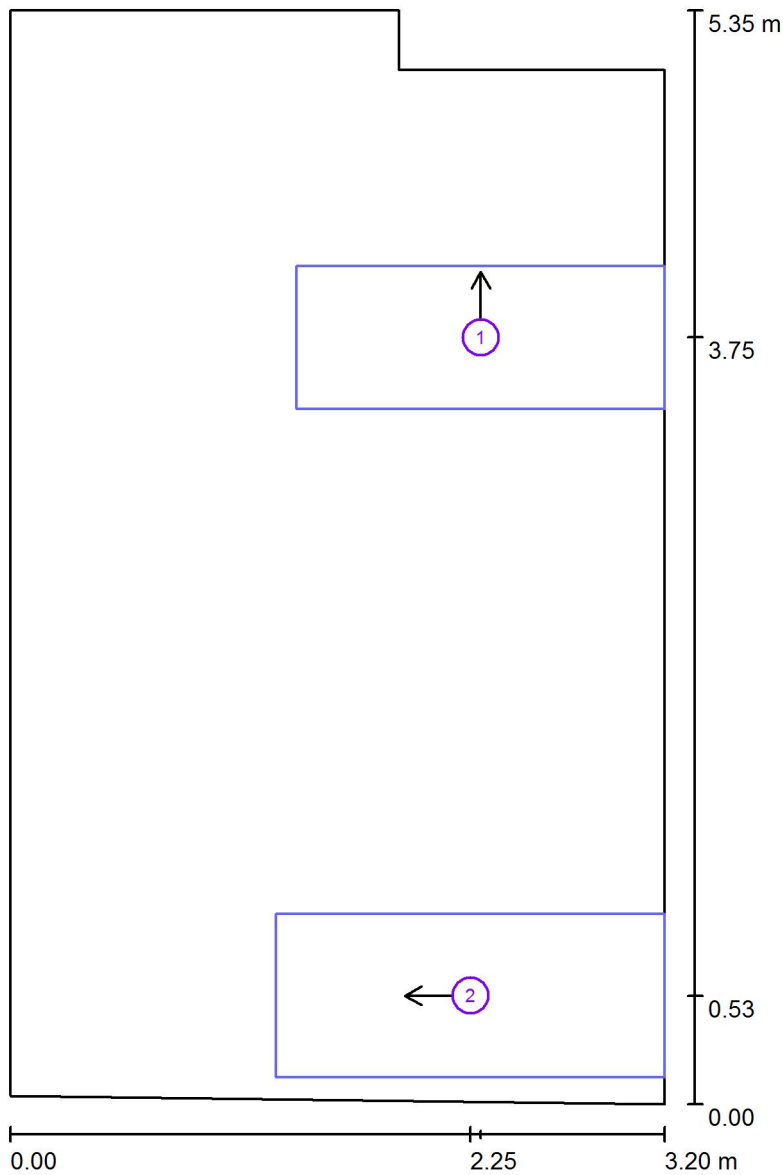
6 Pieza PHILIPS RC120B W60L60 1xLED37S/830 PSD
N° de artículo:
Flujo luminoso (Luminaria): 3700 lm
Flujo luminoso (Lámparas): 3700 lm
Potencia de las luminarias: 37.5 W
Clasificación luminarias según CIE: 100
Código CIE Flux: 59 87 97 100 100
Lámpara: 1 x LED37S/830/- (Factor de corrección 1.000).





Proyecto elaborado por
Teléfono
Fax
e-Mail

P1-Consulta Dermoestética 2 / Superficies UGR (lista de coordenadas)



Escala 1 : 37

Lista de superficies UGR

N°	Designación	Posición [m]			Tamaño [m]		Dirección visual [°]
		X	Y	Z	L	A	
1	Superficie de cálculo UGR 1	2.300	3.750	1.000	1.800	0.700	90.0
2	Superficie de cálculo UGR 2	2.250	0.530	0.700	1.900	0.800	180.0



Proyecto elaborado por
Teléfono
Fax
e-Mail

P1-Consulta Dermoestética 2 / Resultados luminotécnicos

Flujo luminoso total: 22200 lm
Potencia total: 225.0 W
Factor mantenimiento: 0.80
Zona marginal: 0.000 m

Superficie	Intensidades lumínicas medias [lx]			Grado de reflexión [%]	Densidad lumínica media [cd/m ²]
	directo	indirecto	total		
Plano útil	315	113	428	/	/
Suelo	313	113	426	20	27
Techo	0.01	175	175	70	39
Pared 1	212	153	365	50	58
Pared 2	190	140	329	50	52
Pared 3	277	145	423	50	67
Pared 4	84	143	228	50	36
Pared 5	203	136	339	50	54
Pared 6	203	146	349	50	55

Simetrías en el plano útil

E_{\min} / E_{\max} : 0.026 (1:39)

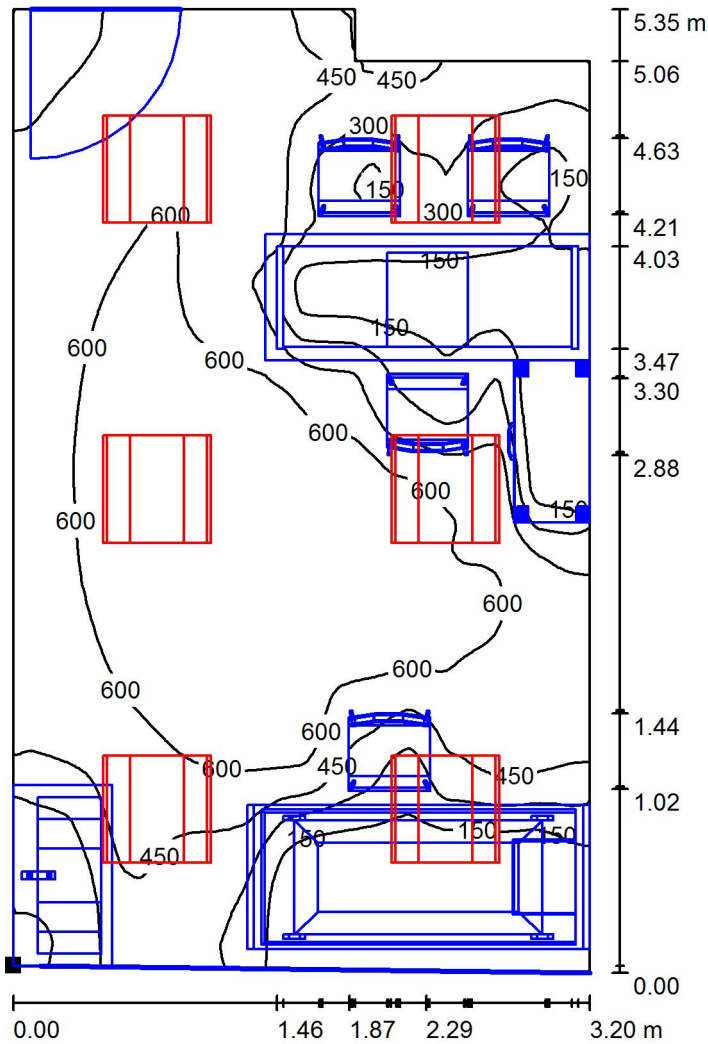
E_{\min} / E_{\max} : 0.015 (1:68)

Valor de eficiencia energética: 13.49 W/m² = 3.15 W/m²/100 lx (Base: 16.68 m²)



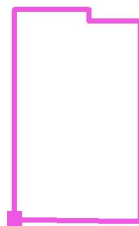
Proyecto elaborado por
Teléfono
Fax
e-Mail

P1-Consulta Dermoestética 2 / Plano útil / Isolíneas (E)



Valores en Lux, Escala 1 : 42

Situación de la superficie en el local:
Punto marcado:
(0.000 m, 0.040 m, 0.000 m)



Trama: 128 x 128 Puntos

E_m [lx]
428

E_{min} [lx]
11

E_{max} [lx]
747

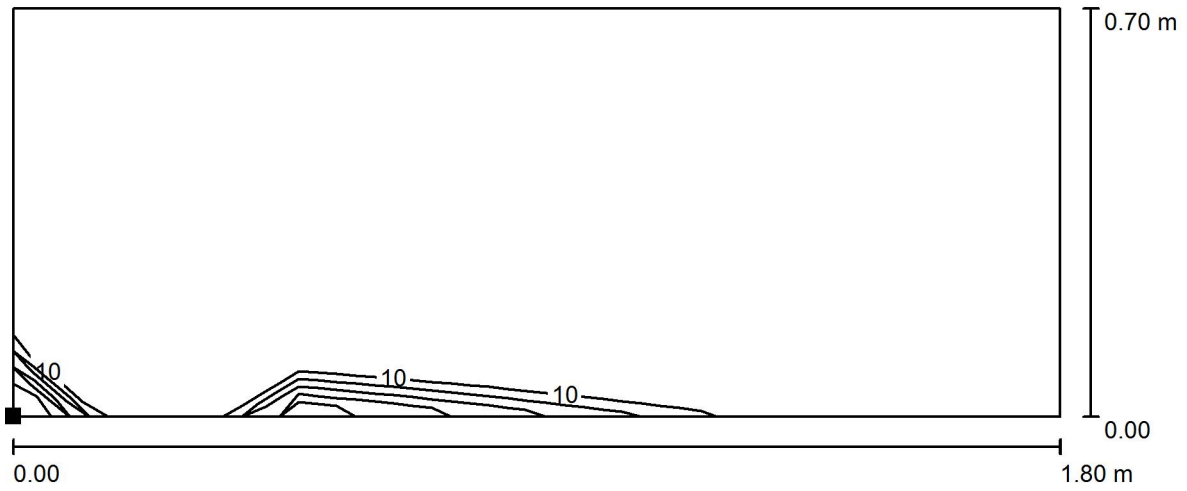
E_{min} / E_m
0.026

E_{min} / E_{max}
0.015



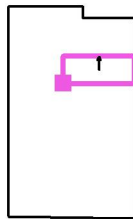
Proyecto elaborado por
Teléfono
Fax
e-Mail

P1-Consulta Dermoestética 2 / Superficie de cálculo UGR 1 / Isolíneas (UGR)



Escala 1 : 13

Situación de la superficie en el local:
Punto marcado:
(1.400 m, 3.400 m, 1.000 m)



Trama: 11 x 5 Puntos

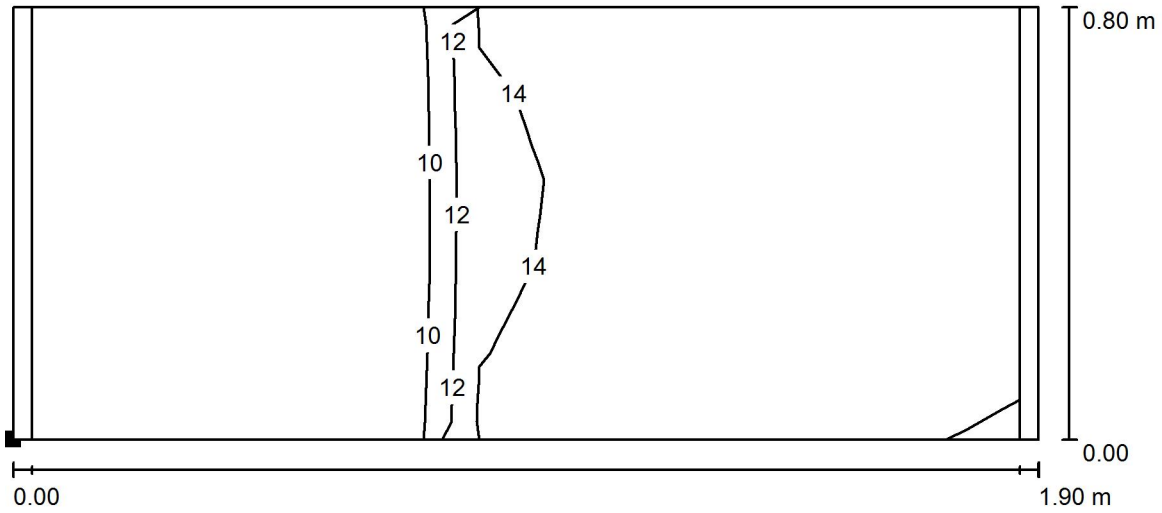
Min
/

Max
12



Proyecto elaborado por
Teléfono
Fax
e-Mail

P1-Consulta Dermoestética 2 / Superficie de cálculo UGR 2 / Isolíneas (UGR)



Escala 1 : 14

Situación de la superficie en el local:
Punto marcado:
(1.300 m, 0.130 m, 0.700 m)



Trama: 11 x 5 Puntos

Min
/

Max
16