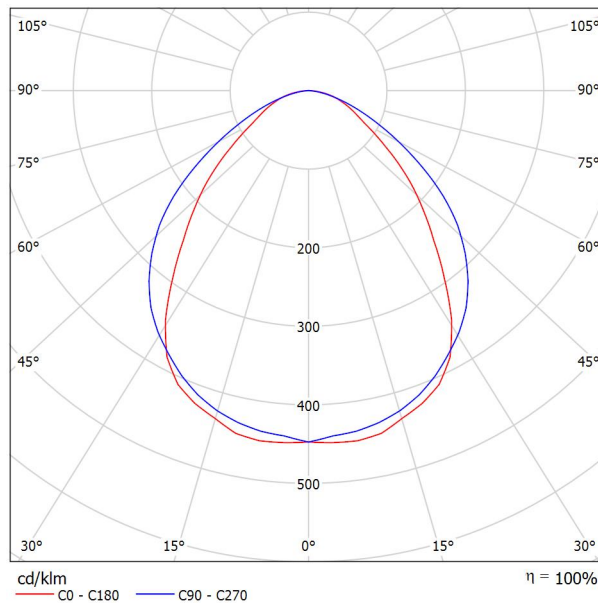
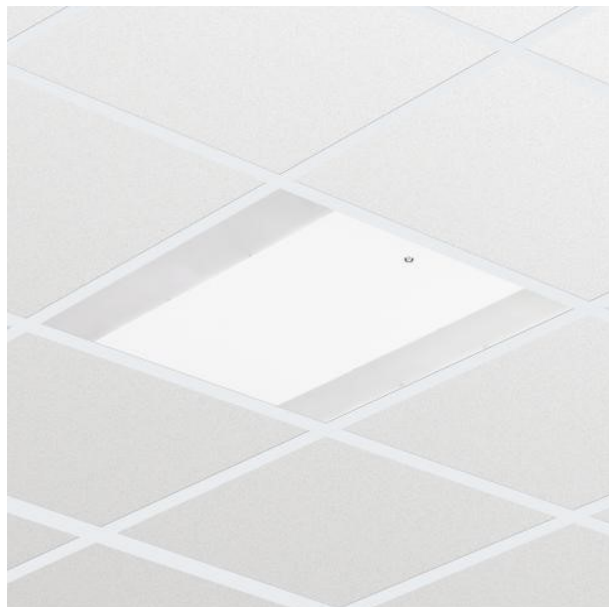




Proyecto elaborado por
Teléfono
Fax
e-Mail

PHILIPS RC120B W60L60 1xLED37S/830 PSD / Hoja de datos de luminarias

Emisión de luz 1:



Clasificación luminarias según CIE: 100
Código CIE Flux: 59 87 97 100 100

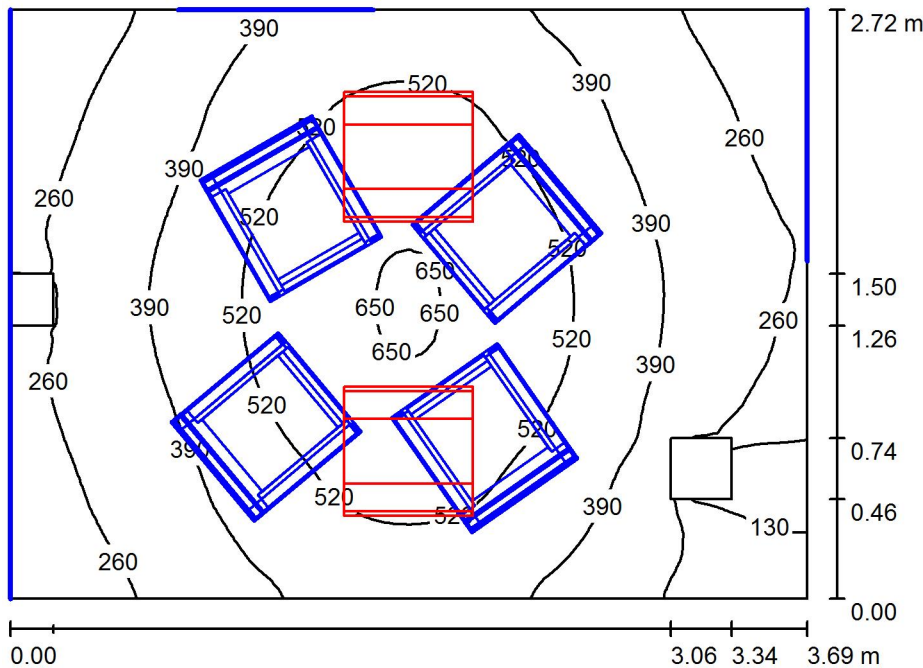
CoreLine empotrable: diseño elegante y fácil instalación Tanto si se trata de un nuevo edificio como de un espacio rehabilitado, los clientes prefieren soluciones de iluminación que combinen luz de calidad con un sustancial ahorro de energía y de mantenimiento. La luminaria CoreLine empotrable de la familia CoreLine LED puede emplearse para sustituir punto a punto las luminarias de fluorescencia en aplicaciones generales de iluminación. El proceso de selección, instalación y mantenimiento es sencillísimo.

Emisión de luz 1:

Valoración de deslumbramiento según UGR											
ρ Techo	70	70	50	50	30	70	70	50	50	30	
ρ Paredes	50	30	50	30	30	50	30	50	30	30	
ρ Suelo	20	20	20	20	20	20	20	20	20	20	
Tamaño del local X Y	Mirado en perpendicular al eje de lámpara					Mirado longitudinalmente al eje de lámpara					
2H	2H	18.2	19.4	18.5	19.6	19.8	20.2	21.3	20.5	21.6	21.8
	3H	19.1	20.2	19.4	20.4	20.7	21.1	22.1	21.4	22.4	22.6
	4H	19.5	20.5	19.9	20.8	21.1	21.3	22.3	21.7	22.6	22.9
	6H	19.9	20.8	20.3	21.1	21.4	21.5	22.4	21.8	22.7	23.0
	8H	20.0	20.9	20.4	21.2	21.5	21.5	22.4	21.9	22.7	23.0
12H	20.1	21.0	20.5	21.3	21.6	21.5	22.3	21.9	22.7	23.0	
4H	2H	18.8	19.8	19.1	20.0	20.3	20.4	21.4	20.8	21.7	22.0
	3H	19.9	20.7	20.2	21.0	21.4	21.5	22.3	21.8	22.6	23.0
	4H	20.4	21.2	20.8	21.5	21.9	21.9	22.6	22.3	22.9	23.3
	6H	20.9	21.6	21.4	22.0	22.4	22.1	22.8	22.5	23.1	23.5
	8H	21.1	21.7	21.6	22.1	22.5	22.2	22.8	22.6	23.2	23.6
12H	21.3	21.8	21.7	22.2	22.6	22.2	22.7	22.7	23.2	23.6	
8H	4H	20.7	21.3	21.1	21.7	22.1	22.0	22.6	22.4	23.0	23.4
	6H	21.4	21.8	21.8	22.3	22.7	22.4	22.8	22.8	23.3	23.7
	8H	21.6	22.0	22.1	22.5	23.0	22.5	22.9	23.0	23.3	23.8
	12H	21.8	22.2	22.3	22.6	23.1	22.5	22.9	23.0	23.4	23.9
	12H	4H	20.7	21.2	21.2	21.7	22.1	22.0	22.5	22.4	22.9
6H	21.4	21.8	21.9	22.3	22.8	22.4	22.8	22.9	23.3	23.7	
8H	21.7	22.1	22.2	22.5	23.0	22.5	22.9	23.0	23.4	23.9	
Variación de la posición del espectador para separaciones S entre luminarias											
S = 1.0H	+0.2 / -0.3					+0.2 / -0.3					
S = 1.5H	+0.4 / -0.9					+0.5 / -0.7					
S = 2.0H	+0.9 / -1.2					+1.4 / -1.4					
Tabla estándar	BK05					BK03					
Sumando de corrección	4.2					4.5					
Índice de deslumbramiento corregido en relación a 3700lm Flujo luminoso total											

Proyecto elaborado por
Teléfono
Fax
e-Mail

P2-ATT Paciente 2 / Resumen



Altura del local: 2.800 m, Altura de montaje: 2.800 m, Factor mantenimiento: 0.80

Valores en Lux, Escala 1:35

Superficie	ρ [%]	E_m [lx]	E_{min} [lx]	E_{max} [lx]	E_{min} / E_m
Plano útil	/	406	46	658	0.113
Suelo	20	204	9.37	384	0.046
Techo	70	90	36	120	0.396
Paredes (5)	50	170	39	550	/

Plano útil:

Altura: 0.850 m
Trama: 64 x 64 Puntos
Zona marginal: 0.000 m

Lista de piezas - Luminarias

Nº	Pieza	Designación (Factor de corrección)	Φ (Luminaria) [lm]	Φ (Lámparas) [lm]	P [W]
1	2	PHILIPS RC120B W60L60 1xLED37S/830 PSD (1.000)	3700	3700	37.5
Total:			7400	7400	75.0

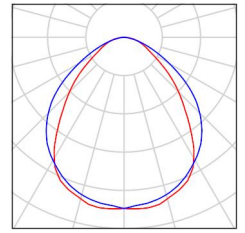
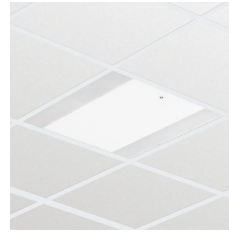
Valor de eficiencia energética: $7.47 \text{ W/m}^2 = 1.84 \text{ W/m}^2/100 \text{ lx}$ (Base: 10.04 m^2)



Proyecto elaborado por
Teléfono
Fax
e-Mail

P2-ATT Paciente 2 / Lista de luminarias

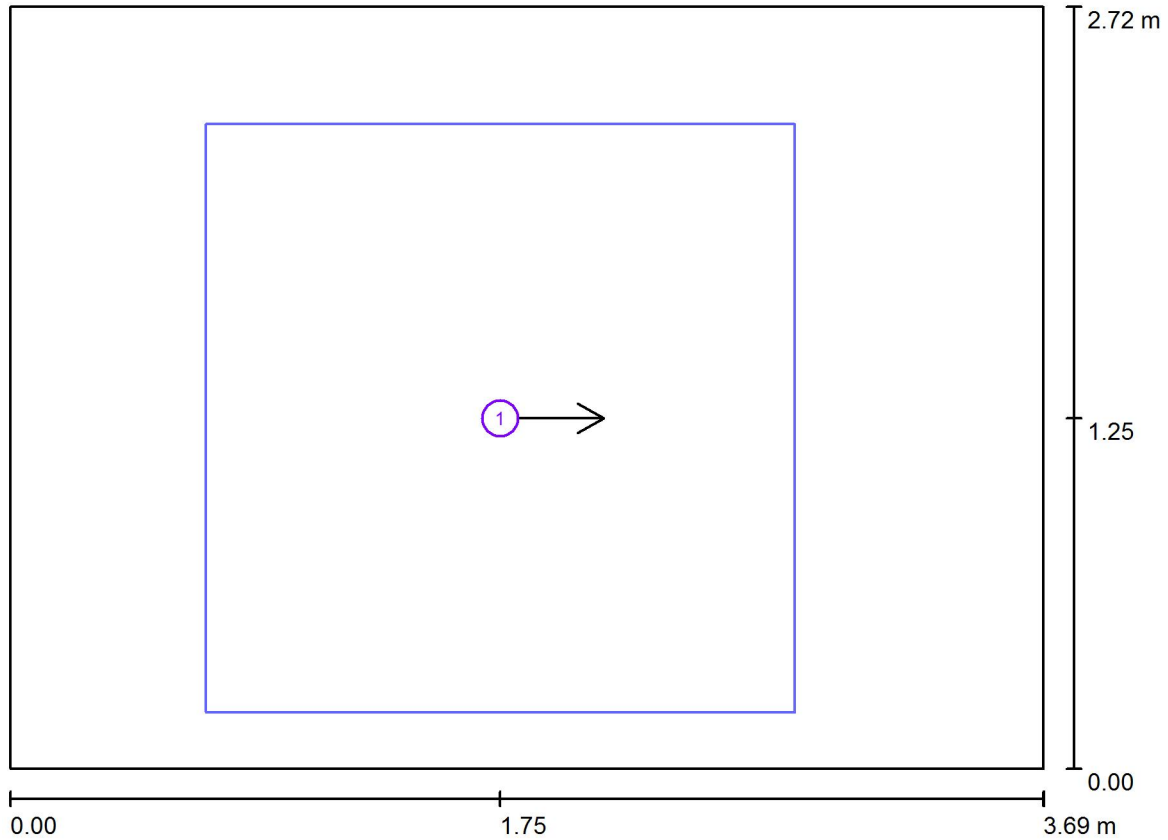
2 Pieza PHILIPS RC120B W60L60 1xLED37S/830 PSD
N° de artículo:
Flujo luminoso (Luminaria): 3700 lm
Flujo luminoso (Lámparas): 3700 lm
Potencia de las luminarias: 37.5 W
Clasificación luminarias según CIE: 100
Código CIE Flux: 59 87 97 100 100
Lámpara: 1 x LED37S/830/- (Factor de corrección 1.000).





Proyecto elaborado por
Teléfono
Fax
e-Mail

P2-ATT Paciente 2 / Superficies UGR (lista de coordenadas)



Escala 1 : 27

Lista de superficies UGR

N°	Designación	Posición [m]			Tamaño [m]		Dirección visual [°]
		X	Y	Z	L	A	
1	Superficie de cálculo UGR 1	1.750	1.250	1.000	2.101	2.100	0.0



Proyecto elaborado por
Teléfono
Fax
e-Mail

P2-ATT Paciente 2 / Resultados luminotécnicos

Flujo luminoso total: 7400 lm
Potencia total: 75.0 W
Factor mantenimiento: 0.80
Zona marginal: 0.000 m

Superficie	Intensidades lumínicas medias [lx]			Grado de reflexión [%]	Densidad lumínica media [cd/m ²]
	directo	indirecto	total		
Plano útil	315	91	406	/	/
Suelo	140	63	204	20	13
Techo	0.00	90	90	70	20
Pared 1	116	74	190	50	30
Pared 2	62	66	128	50	20
Pared 3	113	79	192	50	30
Pared 4	81	75	156	50	25
Pared 4_1	81	74	156	50	25

Simetrías en el plano útil

E_{\min} / E_m : 0.113 (1:9)

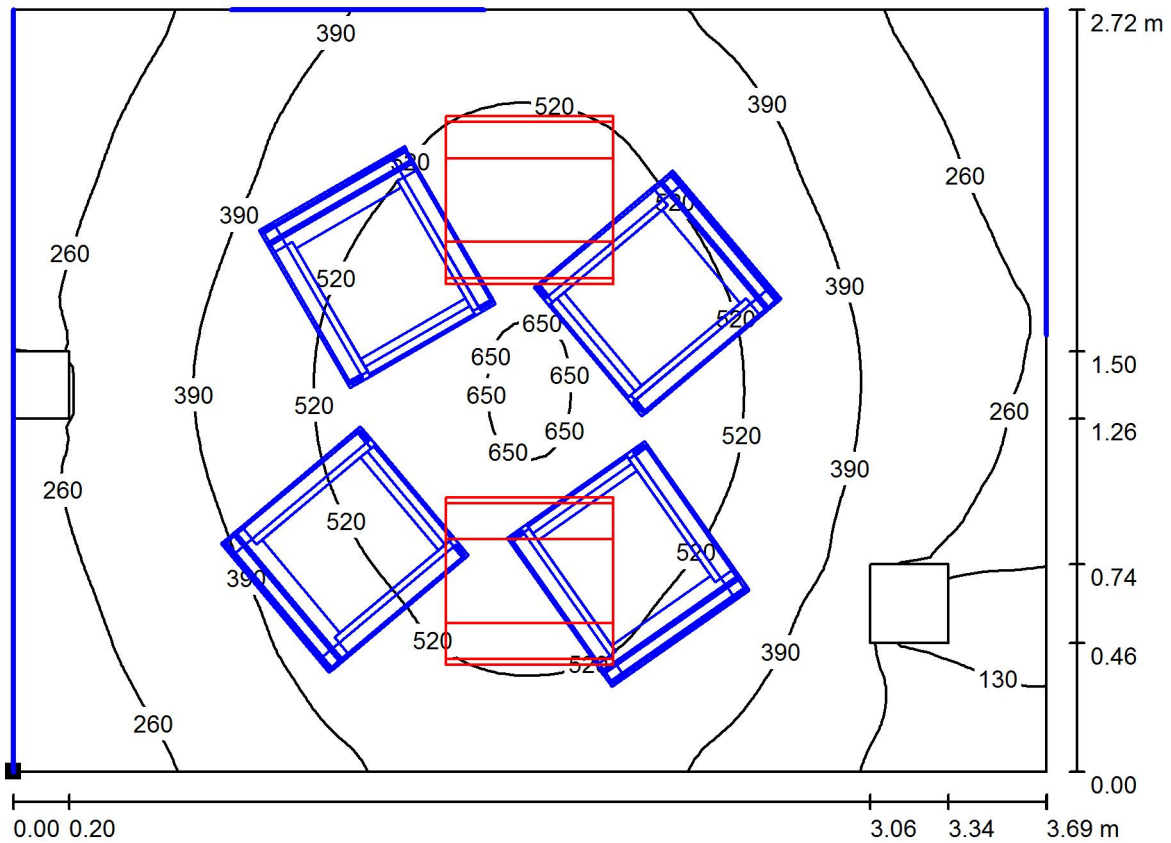
E_{\min} / E_{\max} : 0.070 (1:14)

Valor de eficiencia energética: $7.47 \text{ W/m}^2 = 1.84 \text{ W/m}^2/100 \text{ lx}$ (Base: 10.04 m^2)



Proyecto elaborado por
Teléfono
Fax
e-Mail

P2-ATT Paciente 2 / Plano útil / Isolíneas (E)



Valores en Lux, Escala 1 : 27

Situación de la superficie en el local:
Punto marcado:
(0.000 m, 0.000 m, 0.850 m)



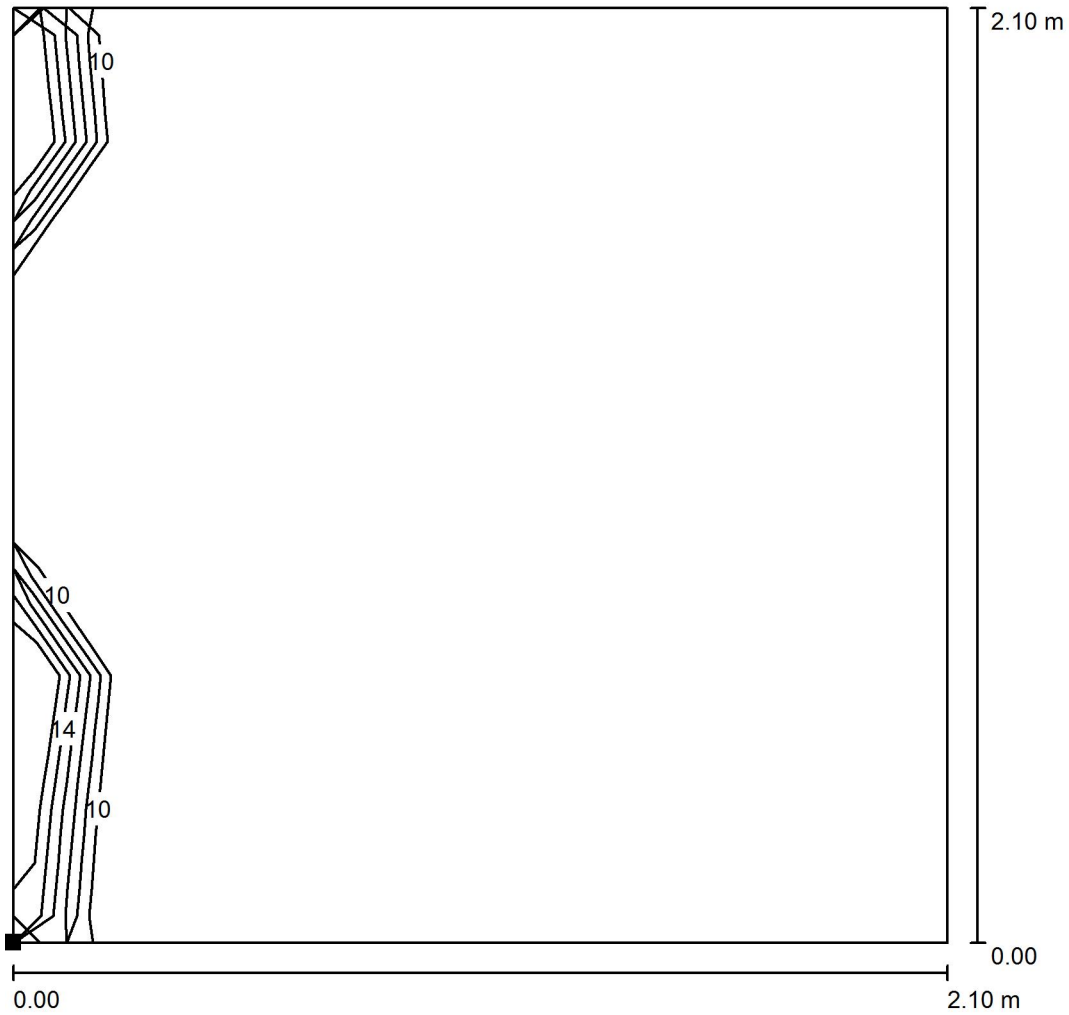
Trama: 64 x 64 Puntos

E_m [lx]	E_{min} [lx]	E_{max} [lx]	E_{min} / E_m	E_{min} / E_{max}
406	46	658	0.113	0.070



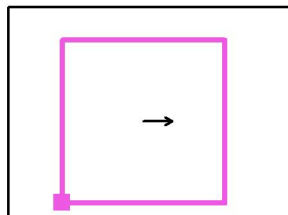
Proyecto elaborado por
Teléfono
Fax
e-Mail

P2-ATT Paciente 2 / Superficie de cálculo UGR 1 / Isolíneas (UGR)



Escala 1 : 17

Situación de la superficie en el local:
Punto marcado:
(0.700 m, 0.200 m, 1.000 m)



Trama: 7 x 7 Puntos

Min
/

Max
14