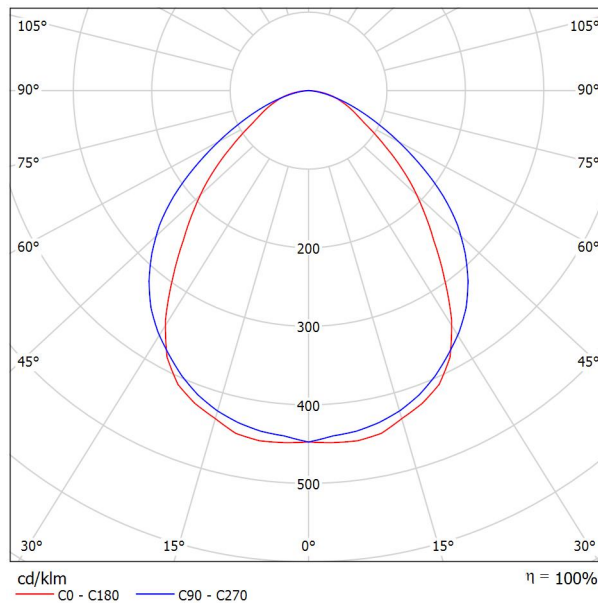
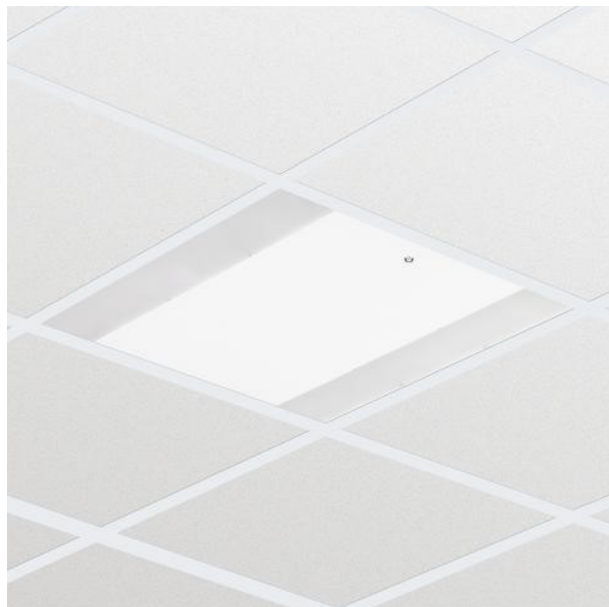




Proyecto elaborado por
Teléfono
Fax
e-Mail

PHILIPS RC120B W60L60 1xLED37S/830 PSD / Hoja de datos de luminarias

Emisión de luz 1:



Clasificación luminarias según CIE: 100
Código CIE Flux: 59 87 97 100 100

CoreLine empotrable: diseño elegante y fácil instalación Tanto si se trata de un nuevo edificio como de un espacio rehabilitado, los clientes prefieren soluciones de iluminación que combinen luz de calidad con un sustancial ahorro de energía y de mantenimiento. La luminaria CoreLine empotrable de la familia CoreLine LED puede emplearse para sustituir punto a punto las luminarias de fluorescencia en aplicaciones generales de iluminación. El proceso de selección, instalación y mantenimiento es sencillísimo.

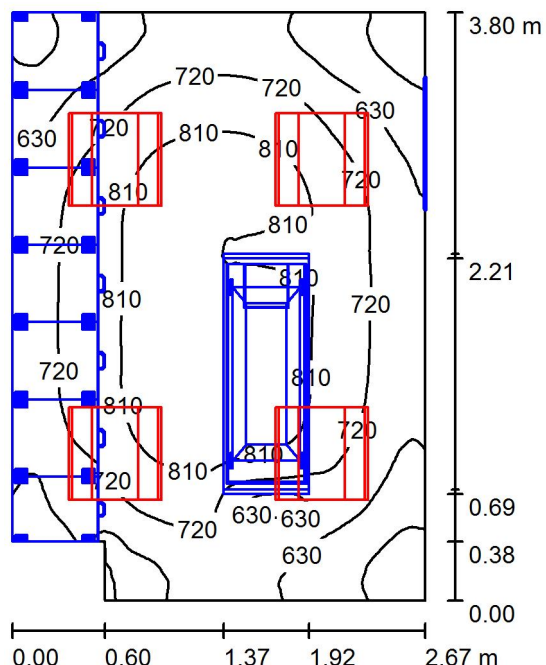
Emisión de luz 1:

Valoración de deslumbramiento según UGR											
ρ	Techo	70	70	50	50	30	70	70	50	50	30
ρ	Paredes	50	30	50	30	30	50	30	50	30	30
ρ	Suelo	20	20	20	20	20	20	20	20	20	20
Tamaño del local	X	Y	Mirado en perpendicular al eje de lámpara				Mirado longitudinalmente al eje de lámpara				
2H	2H	18.2	19.4	18.5	19.6	19.8	20.2	21.3	20.5	21.6	21.8
	3H	19.1	20.2	19.4	20.4	20.7	21.1	22.1	21.4	22.4	22.6
	4H	19.5	20.5	19.9	20.8	21.1	21.3	22.3	21.7	22.6	22.9
	6H	19.9	20.8	20.3	21.1	21.4	21.5	22.4	21.8	22.7	23.0
	8H	20.0	20.9	20.4	21.2	21.5	21.5	22.4	21.9	22.7	23.0
12H	20.1	21.0	20.5	21.3	21.6	21.5	22.3	21.9	22.7	23.0	
4H	2H	18.8	19.8	19.1	20.0	20.3	20.4	21.4	20.8	21.7	22.0
	3H	19.9	20.7	20.2	21.0	21.4	21.5	22.3	21.8	22.6	23.0
	4H	20.4	21.2	20.8	21.5	21.9	21.9	22.6	22.3	22.9	23.3
	6H	20.9	21.6	21.4	22.0	22.4	22.1	22.8	22.5	23.1	23.5
	8H	21.1	21.7	21.6	22.1	22.5	22.2	22.8	22.6	23.2	23.6
12H	21.3	21.8	21.7	22.2	22.6	22.2	22.7	22.7	23.2	23.6	
8H	4H	20.7	21.3	21.1	21.7	22.1	22.0	22.6	22.4	23.0	23.4
	6H	21.4	21.8	21.8	22.3	22.7	22.4	22.8	22.8	23.3	23.7
	8H	21.6	22.0	22.1	22.5	23.0	22.5	22.9	23.0	23.3	23.8
	12H	21.8	22.2	22.3	22.6	23.1	22.5	22.9	23.0	23.4	23.9
12H	4H	20.7	21.2	21.2	21.7	22.1	22.0	22.5	22.4	22.9	23.4
	6H	21.4	21.8	21.9	22.3	22.8	22.4	22.8	22.9	23.3	23.7
	8H	21.7	22.1	22.2	22.5	23.0	22.5	22.9	23.0	23.4	23.9
Variación de la posición del espectador para separaciones S entre luminarias											
S = 1.0H	+0.2 / -0.3				+0.2 / -0.3						
S = 1.5H	+0.4 / -0.9				+0.5 / -0.7						
S = 2.0H	+0.9 / -1.2				+1.4 / -1.4						
Tabla estándar	BK05				BK03						
Sumando de corrección	4.2				4.5						
Índice de deslumbramiento corregido en relación a 3700lm Flujo luminoso total											



Proyecto elaborado por
Teléfono
Fax
e-Mail

P2-Gabinete Fisio / Resumen



Altura del local: 2.800 m, Altura de montaje: 2.800 m, Factor mantenimiento: 0.80

Valores en Lux, Escala 1:49

Superficie	ρ [%]	E _m [lx]	E _{min} [lx]	E _{max} [lx]	E _{min} / E _m
Plano útil	/	721	470	900	0.652
Suelo	20	390	19	655	0.049
Techo	70	205	131	248	0.640
Paredes (6)	50	378	14	1243	/

Plano útil:

Altura: 0.700 m
Trama: 128 x 128 Puntos
Zona marginal: 0.000 m

Lista de piezas - Luminarias

Nº	Pieza	Designación (Factor de corrección)	Φ (Luminaria) [lm]	Φ (Lámparas) [lm]	P [W]
1	4	PHILIPS RC120B W60L60 1xLED37S/830 PSD (1.000)	3700	3700	37.5
			Total: 14800	Total: 14800	150.0

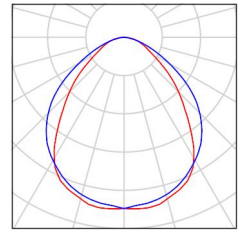
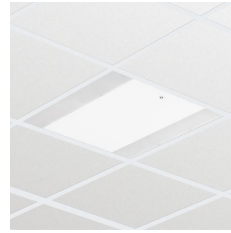
Valor de eficiencia energética: 15.12 W/m² = 2.10 W/m²/100 lx (Base: 9.92 m²)



Proyecto elaborado por
Teléfono
Fax
e-Mail

P2-Gabinete Fisio / Lista de luminarias

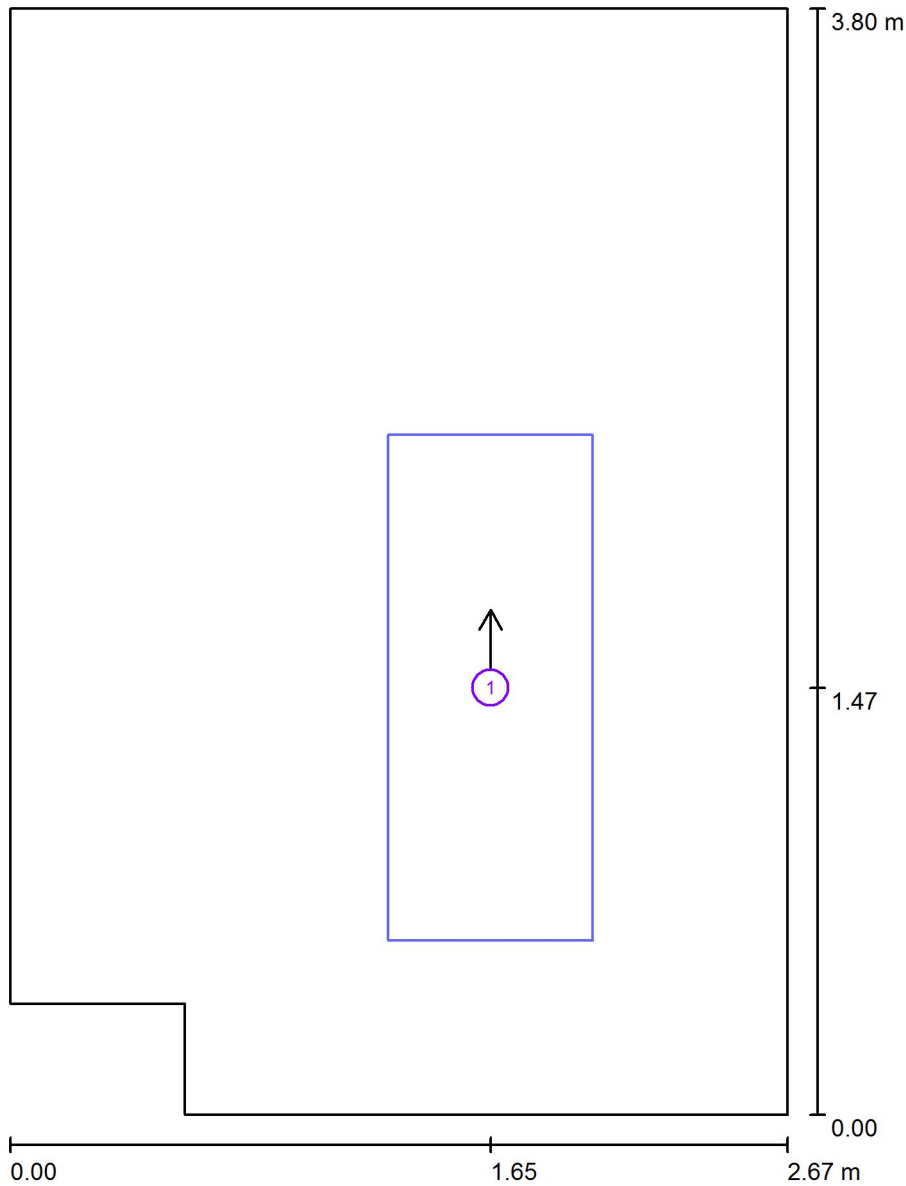
4 Pieza PHILIPS RC120B W60L60 1xLED37S/830 PSD
N° de artículo:
Flujo luminoso (Luminaria): 3700 lm
Flujo luminoso (Lámparas): 3700 lm
Potencia de las luminarias: 37.5 W
Clasificación luminarias según CIE: 100
Código CIE Flux: 59 87 97 100 100
Lámpara: 1 x LED37S/830/- (Factor de corrección 1.000).





Proyecto elaborado por
Teléfono
Fax
e-Mail

P2-Gabinete Fisio / Superficies UGR (lista de coordenadas)



Escala 1 : 26

Lista de superficies UGR

N°	Designación	Posición [m]			Tamaño [m]		Dirección visual [°]
		X	Y	Z	L	A	
1	Superficie de cálculo UGR 1	1.650	1.467	1.200	0.702	1.736	90.0

Proyecto elaborado por
Teléfono
Fax
e-Mail

P2-Gabinete Fisio / Resultados luminotécnicos

Flujo luminoso total: 14800 lm
Potencia total: 150.0 W
Factor mantenimiento: 0.80
Zona marginal: 0.000 m

Superficie	Intensidades lumínicas medias [lx]			Grado de reflexión [%]	Densidad lumínica media [cd/m ²]
	directo	indirecto	total		
Plano útil	525	196	721	/	/
Suelo	266	124	390	20	25
Techo	0.01	205	205	70	46
Pared 1	237	180	417	50	66
Pared 2	90	175	265	50	42
Pared 3	227	163	390	50	62
Pared 4	213	174	387	50	62
Pared 5	214	173	387	50	62
Pared 6	191	170	361	50	57

Simetrías en el plano útil

E_{\min} / E_{\max} : 0.652 (1:2)

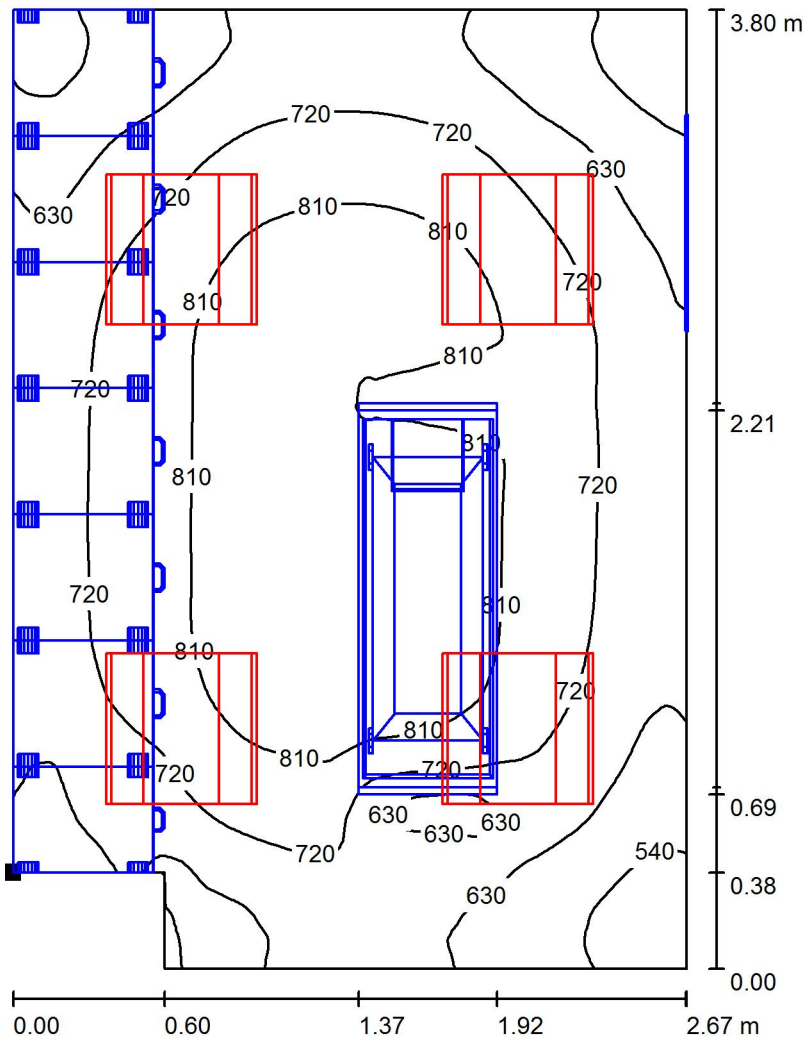
E_{\min} / E_{\max} : 0.523 (1:2)

Valor de eficiencia energética: $15.12 \text{ W/m}^2 = 2.10 \text{ W/m}^2/100 \text{ lx}$ (Base: 9.92 m^2)



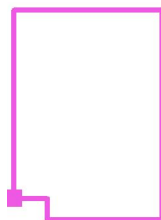
Proyecto elaborado por
Teléfono
Fax
e-Mail

P2-Gabinete Físico / Plano útil / Isolíneas (E)



Valores en Lux, Escala 1 : 30

Situación de la superficie en el local:
Punto marcado:
(0.000 m, 0.380 m, 0.700 m)



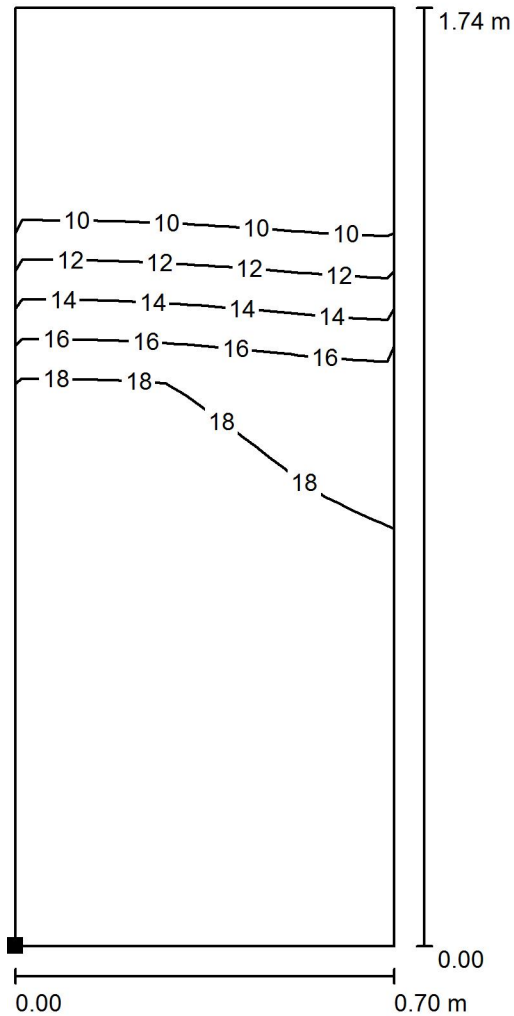
Trama: 128 x 128 Puntos

E_m [lx]	E_{min} [lx]	E_{max} [lx]	E_{min} / E_m	E_{min} / E_{max}
721	470	900	0.652	0.523



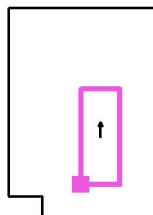
Proyecto elaborado por
Teléfono
Fax
e-Mail

P2-Gabinete Físico / Superficie de cálculo UGR 1 / Isolíneas (UGR)



Escala 1 : 14

Situación de la superficie en el local:
Punto marcado:
(1.299 m, 0.599 m, 1.200 m)



Trama: 5 x 11 Puntos

Min
/

Max
19