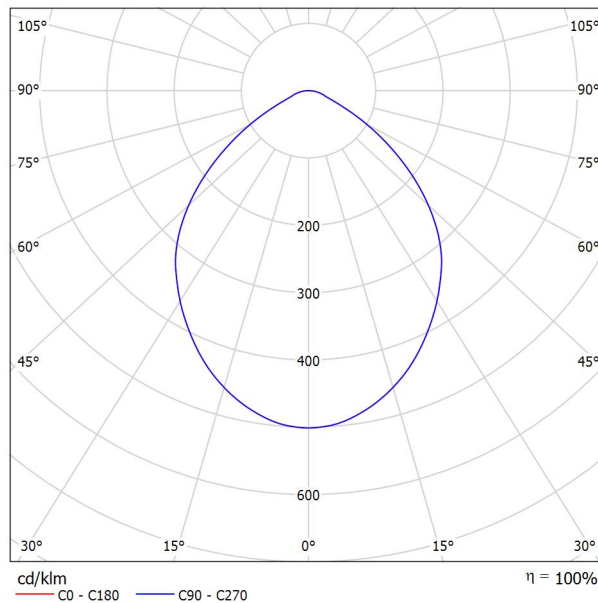




Proyecto elaborado por
Teléfono
Fax
e-Mail

PHILIPS DN130B D217 1xLED20S/830 / Hoja de datos de luminarias

Emisión de luz 1:



Clasificación luminarias según CIE: 100
Código CIE Flux: 61 91 98 100 100

CoreLine Downlight: La solución económica para la iluminación de interiores. La familia CoreLine Downlight se ha diseñado para sustituir los downlights convencionales de fluorescencia compacta. Su atractiva relación calidad precio ayuda a los clientes a realizar el cambio a LED. Estas luminarias crean un efecto de iluminación natural para su uso en aplicaciones de iluminación general. También ofrecen ahorros de energía al instante y tienen una vida útil mucho más prolongada, lo que las hace una solución respetuosa con el medio ambiente. Son fáciles de instalar gracias a su tamaño de corte estándar y conectores push-in.

Emisión de luz 1:

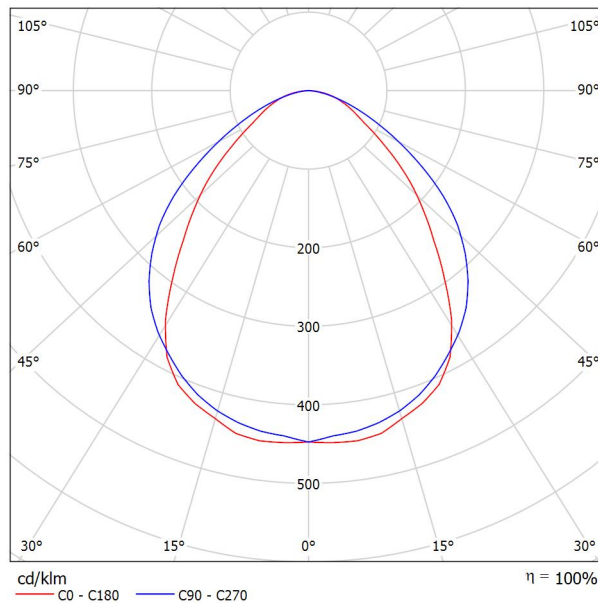
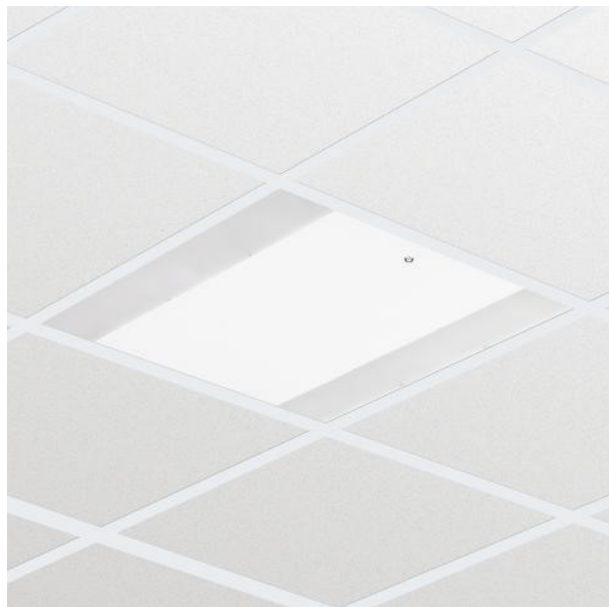
Valoración de deslumbramiento según UGR											
	70	70	50	50	30	70	70	50	50	30	
p Techo											
p Paredes	50	30	50	30	30	50	30	50	30	30	
p Suelo	20	20	20	20	20	20	20	20	20	20	
Tamaño del local	Mirado en perpendicular al eje de lámpara					Mirado longitudinalmente al eje de lámpara					
X	Y										
2H	2H	26.9	28.0	27.2	28.2	28.4	26.9	28.0	27.2	28.2	28.4
	3H	27.1	28.1	27.4	28.4	28.6	27.1	28.1	27.4	28.4	28.6
	4H	27.2	28.2	27.5	28.4	28.7	27.2	28.2	27.5	28.4	28.7
	6H	27.3	28.2	27.6	28.5	28.8	27.3	28.2	27.6	28.5	28.8
	8H	27.3	28.2	27.7	28.5	28.8	27.3	28.2	27.7	28.5	28.8
12H	27.3	28.1	27.7	28.5	28.8	27.3	28.1	27.7	28.5	28.8	
4H	2H	27.1	28.0	27.4	28.3	28.6	27.1	28.0	27.4	28.3	28.6
	3H	27.4	28.2	27.8	28.5	28.8	27.4	28.2	27.8	28.5	28.8
	4H	27.6	28.3	28.0	28.6	29.0	27.6	28.3	28.0	28.6	29.0
	6H	27.7	28.3	28.2	28.7	29.1	27.7	28.3	28.2	28.7	29.1
	8H	27.8	28.4	28.2	28.8	29.2	27.8	28.4	28.2	28.8	29.2
12H	27.9	28.4	28.3	28.8	29.2	27.9	28.4	28.3	28.8	29.2	
8H	4H	27.6	28.2	28.0	28.5	28.9	27.6	28.2	28.0	28.5	28.9
	6H	27.9	28.3	28.3	28.7	29.2	27.9	28.3	28.3	28.7	29.2
	8H	28.0	28.4	28.4	28.8	29.3	28.0	28.4	28.4	28.8	29.3
	12H	28.1	28.4	28.5	28.9	29.4	28.1	28.4	28.5	28.9	29.4
	12H	28.1	28.4	28.5	28.9	29.4	28.1	28.4	28.5	28.9	29.4
12H	4H	27.6	28.1	28.0	28.5	28.9	27.6	28.1	28.0	28.5	28.9
	6H	27.9	28.3	28.3	28.7	29.2	27.9	28.3	28.3	28.7	29.2
	8H	28.0	28.3	28.5	28.8	29.3	28.0	28.3	28.5	28.8	29.3
Variación de la posición del espectador para separaciones S entre luminarias											
S = 1.0H	+0.4 / -0.6					+0.4 / -0.6					
S = 1.5H	+0.9 / -1.7					+0.9 / -1.7					
S = 2.0H	+2.0 / -3.1					+2.0 / -3.1					
Tabla estándar	BK02					BK02					
Sumando de corrección	10.0					10.0					
Índice de deslumbramiento corregido en relación a 2400lm Flujo luminoso total											



Proyecto elaborado por
Teléfono
Fax
e-Mail

PHILIPS RC120B W60L60 1xLED37S/830 PSD / Hoja de datos de luminarias

Emisión de luz 1:



Clasificación luminarias según CIE: 100
Código CIE Flux: 59 87 97 100 100

CoreLine empotrable: diseño elegante y fácil instalación Tanto si se trata de un nuevo edificio como de un espacio rehabilitado, los clientes prefieren soluciones de iluminación que combinen luz de calidad con un sustancial ahorro de energía y de mantenimiento. La luminaria CoreLine empotrable de la familia CoreLine LED puede emplearse para sustituir punto a punto las luminarias de fluorescencia en aplicaciones generales de iluminación. El proceso de selección, instalación y mantenimiento es sencillísimo.

Emisión de luz 1:

Valoración de deslumbramiento según UGR											
	70	70	50	50	30	70	70	50	50	30	
ρ Techo											
ρ Paredes	50	30	50	30	30	50	30	50	30	30	
ρ Suelo	20	20	20	20	20	20	20	20	20	20	
Tamaño del local X Y	Mirado en perpendicular al eje de lámpara					Mirado longitudinalmente al eje de lámpara					
2H	2H	18.2	19.4	18.5	19.6	19.8	20.2	21.3	20.5	21.6	21.8
	3H	19.1	20.2	19.4	20.4	20.7	21.1	22.1	21.4	22.4	22.6
	4H	19.5	20.5	19.9	20.8	21.1	21.3	22.3	21.7	22.6	22.9
	6H	19.9	20.8	20.3	21.1	21.4	21.5	22.4	21.8	22.7	23.0
	8H	20.0	20.9	20.4	21.2	21.5	21.5	22.4	21.9	22.7	23.0
12H	20.1	21.0	20.5	21.3	21.6	21.5	22.3	21.9	22.7	23.0	
4H	2H	18.8	19.8	19.1	20.0	20.3	20.4	21.4	20.8	21.7	22.0
	3H	19.9	20.7	20.2	21.0	21.4	21.5	22.3	21.8	22.6	23.0
	4H	20.4	21.2	20.8	21.5	21.9	21.9	22.6	22.3	22.9	23.3
	6H	20.9	21.6	21.4	22.0	22.4	22.1	22.8	22.5	23.1	23.5
	8H	21.1	21.7	21.6	22.1	22.5	22.2	22.8	22.6	23.2	23.6
12H	21.3	21.8	21.7	22.2	22.6	22.2	22.7	22.7	23.2	23.6	
8H	4H	20.7	21.3	21.1	21.7	22.1	22.0	22.6	22.4	23.0	23.4
	6H	21.4	21.8	21.8	22.3	22.7	22.4	22.8	22.8	23.3	23.7
	8H	21.6	22.0	22.1	22.5	23.0	22.5	22.9	23.0	23.3	23.8
	12H	21.8	22.2	22.3	22.6	23.1	22.5	22.9	23.0	23.4	23.9
12H	4H	20.7	21.2	21.2	21.7	22.1	22.0	22.5	22.4	22.9	23.4
	6H	21.4	21.8	21.9	22.3	22.8	22.4	22.8	22.9	23.3	23.7
	8H	21.7	22.1	22.2	22.5	23.0	22.5	22.9	23.0	23.4	23.9
Variación de la posición del espectador para separaciones S entre luminarias											
S = 1.0H	+0.2 / -0.3					+0.2 / -0.3					
S = 1.5H	+0.4 / -0.9					+0.5 / -0.7					
S = 2.0H	+0.9 / -1.2					+1.4 / -1.4					
Tabla estándar	BK05					BK03					
Sumando de corrección	4.2					4.5					
Índice de deslumbramiento corregido en relación a 3700lm Flujo luminoso total											

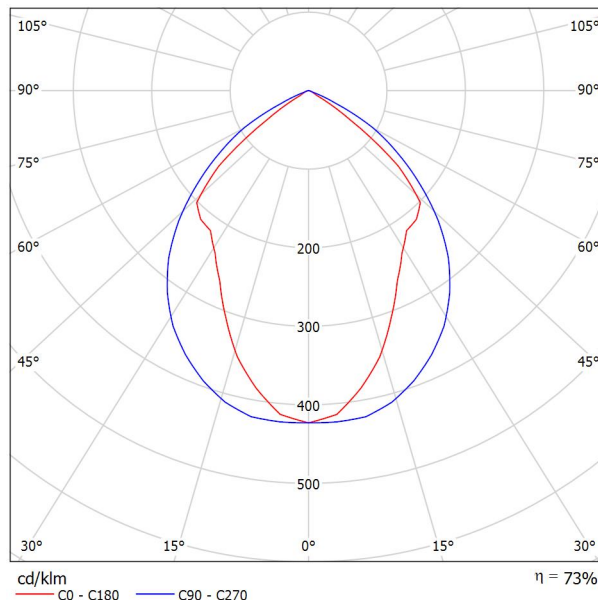


Proyecto elaborado por
Teléfono
Fax
e-Mail

PHILIPS CR200B 4xTL5-24W HFP GT_830 / Hoja de datos de luminarias

Emisión de luz 1:

Dispone de una imagen de la luminaria en nuestro catálogo de luminarias.



Clasificación luminarias según CIE: 100
Código CIE Flux: 65 96 100 100 73

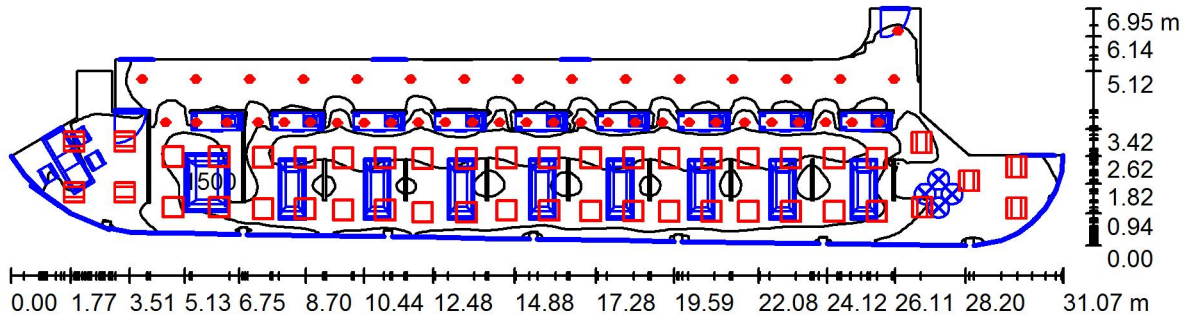
Luminaria para salas limpias CR200B, solución elegante y económica. En aplicaciones en las que la higiene tiene una importancia crucial como, por ejemplo, hospitales e instalaciones de procesamiento de alimentos, los clientes desean una luminaria IP65 de demostrada eficacia que sea segura para utilizar y tenga un precio atractivo. Esta luminaria compacta dispone de una excelente relación calidad precio: la lámpara T5 ofrece una excelente calidad de luz y el cierre plano sin tornillos hace que la luminaria sea muy fácil de limpiar. También cumple todas las normas pertinentes (RoHS, EMC, CE).

Emisión de luz 1:

Valoración de deslumbramiento según UGR										
	70	70	50	50	30	70	70	50	50	30
ρ Techo										
ρ Paredes	50	30	50	30	30	50	30	50	30	30
ρ Suelo	20	20	20	20	20	20	20	20	20	20
Tamaño del local	Mirado en perpendicular al eje de lámpara					Mirado longitudinalmente al eje de lámpara				
X	Y									
2H	2H	16.7	17.7	16.9	17.9	18.1	18.3	19.4	18.6	19.6
	3H	16.5	17.5	16.8	17.7	18.0	18.4	19.3	18.7	19.6
	4H	16.5	17.3	16.8	17.6	17.9	18.3	19.2	18.6	19.4
	6H	16.4	17.2	16.7	17.5	17.8	18.2	19.0	18.6	19.3
	8H	16.4	17.1	16.7	17.4	17.7	18.2	19.0	18.5	19.3
12H	16.3	17.0	16.7	17.4	17.7	18.2	18.9	18.5	19.2	19.5
4H	2H	16.8	17.7	17.2	18.0	18.2	18.4	19.3	18.7	19.5
	3H	16.7	17.4	17.1	17.8	18.1	18.4	19.1	18.8	19.5
	4H	16.7	17.3	17.0	17.6	18.0	18.4	19.0	18.7	19.3
	6H	16.6	17.1	17.0	17.5	17.9	18.3	18.8	18.7	19.2
	8H	16.6	17.1	17.0	17.4	17.8	18.3	18.7	18.7	19.1
12H	16.5	17.0	17.0	17.4	17.8	18.2	18.7	18.7	19.1	19.5
8H	4H	16.6	17.1	17.0	17.4	17.9	18.2	18.7	18.7	19.1
	6H	16.5	16.9	16.9	17.3	17.8	18.2	18.6	18.6	19.0
	8H	16.5	16.8	16.9	17.2	17.7	18.1	18.5	18.6	18.9
	12H	16.4	16.7	16.9	17.2	17.7	18.1	18.4	18.6	18.9
12H	4H	16.5	17.0	17.0	17.4	17.8	18.2	18.7	18.7	19.1
	6H	16.5	16.8	16.9	17.2	17.7	18.1	18.5	18.6	18.9
	8H	16.4	16.7	16.9	17.2	17.7	18.1	18.4	18.6	18.9
Variación de la posición del espectador para separaciones S entre luminarias										
S = 1.0H	+1.5 / -2.1					+0.5 / -0.7				
S = 1.5H	+2.9 / -10.6					+1.3 / -2.8				
S = 2.0H	+4.4 / -13.1					+3.1 / -8.5				
Tabla estándar	BK00					BK00				
Sumando de corrección	-2.8					-1.1				
Índice de deslumbramiento corregido en relación a 6800lm Flujo luminoso total										

Proyecto elaborado por
Teléfono
Fax
e-Mail

P2-Gabinete Ortodoncia / Resumen



Altura del local: 2.800 m, Factor mantenimiento: 0.80

Valores en Lux, Escala 1:223

Superficie	ρ [%]	E_m [lx]	E_{min} [lx]	E_{max} [lx]	E_{min} / E_m
Plano útil	/	1283	40	2498	0.031
Suelo	20	827	23	1990	0.028
Techo	70	268	45	552	0.169
Paredes (60)	50	455	37	4121	/

Plano útil:

Altura: 0.800 m
Trama: 128 x 128 Puntos
Zona marginal: 0.000 m

Lista de piezas - Luminarias

N°	Pieza	Designación (Factor de corrección)	Φ (Luminaria) [lm]	Φ (Lámparas) [lm]	P [W]
1	36	PHILIPS CR200B 4xTL5-24W HFP GT_830 (1.000)	4964	6800	105.0
2	43	PHILIPS DN130B D217 1xLED20S/830 (1.000)	2400	2400	22.0
3	9	PHILIPS RC120B W60L60 1xLED37S/830 PSD (1.000)	3700	3700	37.5
			Total: 315204	Total: 381300	5063.5

Valor de eficiencia energética: 34.71 W/m² = 2.70 W/m²/100 lx (Base: 145.86 m²)

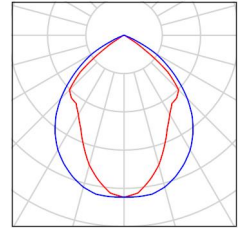


Proyecto elaborado por
Teléfono
Fax
e-Mail

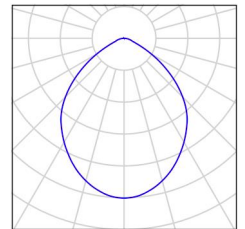
P2-Gabinete Ortodoncia / Lista de luminarias

36 Pieza PHILIPS CR200B 4xTL5-24W HFP GT_830
N° de artículo:
Flujo luminoso (Luminaria): 4964 lm
Flujo luminoso (Lámparas): 6800 lm
Potencia de las luminarias: 105.0 W
Clasificación luminarias según CIE: 100
Código CIE Flux: 65 96 100 100 73
Lámpara: 4 x TL5-24W/830 (Factor de corrección 1.000).

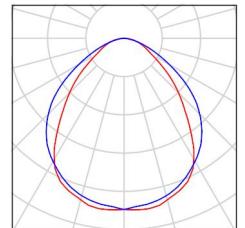
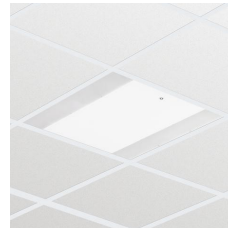
Dispone de una imagen de la luminaria en nuestro catálogo de luminarias.



43 Pieza PHILIPS DN130B D217 1xLED20S/830
N° de artículo:
Flujo luminoso (Luminaria): 2400 lm
Flujo luminoso (Lámparas): 2400 lm
Potencia de las luminarias: 22.0 W
Clasificación luminarias según CIE: 100
Código CIE Flux: 61 91 98 100 100
Lámpara: 1 x LED20S/830/- (Factor de corrección 1.000).



9 Pieza PHILIPS RC120B W60L60 1xLED37S/830 PSD
N° de artículo:
Flujo luminoso (Luminaria): 3700 lm
Flujo luminoso (Lámparas): 3700 lm
Potencia de las luminarias: 37.5 W
Clasificación luminarias según CIE: 100
Código CIE Flux: 59 87 97 100 100
Lámpara: 1 x LED37S/830/- (Factor de corrección 1.000).



Proyecto elaborado por
Teléfono
Fax
e-Mail

P2-Gabinete Ortodoncia / Resultados luminotécnicos

Flujo luminoso total: 315204 lm
Potencia total: 5063.5 W
Factor mantenimiento: 0.80
Zona marginal: 0.000 m

Superficie	Intensidades lumínicas medias [lx]			Grado de reflexión [%]	Densidad lumínica media [cd/m ²]
	directo	indirecto	total		
Plano útil	1073	211	1283	/	/
Suelo	641	186	827	20	53
Techo	0.01	268	268	70	60
Pared 1	388	240	629	50	100
Pared 2	207	186	393	50	63
Pared 3	470	265	735	50	117
Pared 4	257	239	496	50	79
Pared 5	454	297	751	50	119
Pared 6	176	225	401	50	64
Pared 7	511	301	812	50	129
Pared 8	218	249	467	50	74
Pared 9	473	304	777	50	124
Pared 10	214	236	449	50	72
Pared 11	420	291	711	50	113
Pared 12	203	223	426	50	68
Pared 13	433	293	727	50	116
Pared 14	183	232	416	50	66
Pared 15	470	292	762	50	121
Pared 16	183	218	401	50	64
Pared 17	398	284	682	50	109
Pared 18	174	212	386	50	61
Pared 19	437	271	708	50	113
Pared 20	150	168	319	50	51
Pared 21	286	210	496	50	79
Pared 22	88	146	234	50	37
Pared 23	183	161	344	50	55
Pared 24	65	103	168	50	27
Pared 25	173	144	317	50	50

Proyecto elaborado por
Teléfono
Fax
e-Mail

P2-Gabinete Ortodoncia / Resultados luminotécnicos

Superficie	Intensidades lumínicas medias [lx]			Grado de reflexión [%]	Densidad lumínica media [cd/m ²]
	directo	indirecto	total		
Pared 26	263	157	419	50	67
Pared 27	338	156	494	50	79
Pared 28	291	158	449	50	71
Pared 29	213	157	370	50	59
Pared 30	163	148	310	50	49
Pared 31	136	128	264	50	42
Pared 32	322	124	446	50	71
Pared 33	316	189	505	50	80
Pared 34	165	141	307	50	49
Pared 35	137	124	261	50	42
Pared 36	104	130	233	50	37
Pared 37	141	127	268	50	43
Pared 38	121	130	251	50	40
Pared 39	133	134	266	50	42
Pared 40	211	146	358	50	57
Pared 41	206	170	376	50	60
Pared 42	138	146	284	50	45
Pared 43	90	142	232	50	37
Pared 44	443	260	703	50	112
Pared 45	67	152	219	50	35
Pared 46	282	127	409	50	65
Pared 47	191	139	330	50	53
Pared 48	38	67	106	50	17
Pared 49	52	72	123	50	20
Pared 50	43	83	126	50	20
Pared 51	190	115	306	50	49
Pared 52	110	112	222	50	35
Pared 53	159	118	277	50	44
Pared 54	291	129	420	50	67
Pared 55	240	134	374	50	60
Pared 56	100	139	240	50	38
Pared 57	252	149	400	50	64



Proyecto elaborado por
Teléfono
Fax
e-Mail

P2-Gabinete Ortodoncia / Resultados luminotécnicos

Superficie	Intensidades lumínicas medias [lx]			Grado de reflexión [%]	Densidad lumínica media [cd/m ²]
	directo	indirecto	total		
Pared 58	91	145	237	50	38
Pared 59	198	153	351	50	56
Pared 60	269	172	442	50	70

Simetrías en el plano útil

E_{\min} / E_{\max} : 0.031 (1:32)

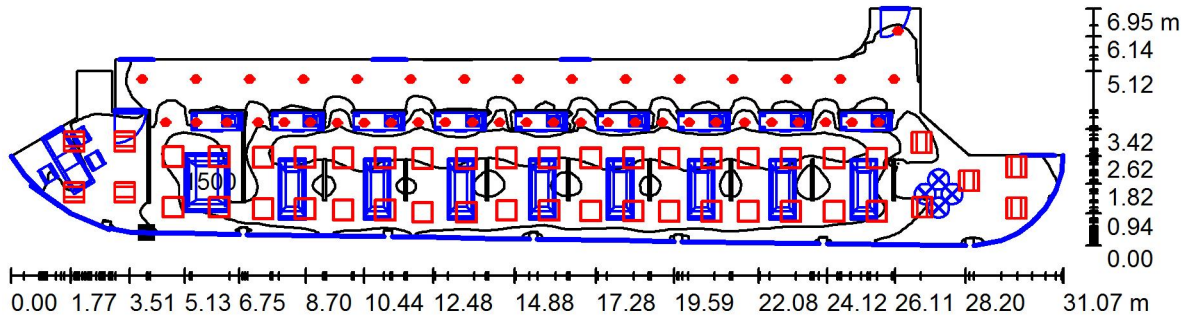
E_{\min} / E_{\max} : 0.016 (1:63)

Valor de eficiencia energética: $34.71 \text{ W/m}^2 = 2.70 \text{ W/m}^2/100 \text{ lx}$ (Base: 145.86 m^2)



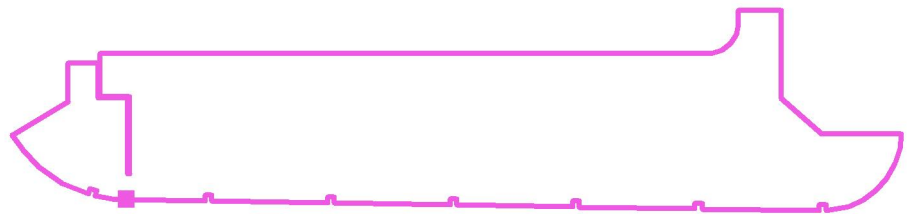
Proyecto elaborado por
Teléfono
Fax
e-Mail

P2-Gabinete Ortodoncia / Plano útil / Isolíneas (E)



Valores en Lux, Escala 1 : 223

Situación de la superficie en el local:
Punto marcado:
(4.020 m, 0.370 m, 0.800 m)



Trama: 128 x 128 Puntos

E_m [lx]	E_{min} [lx]	E_{max} [lx]	E_{min} / E_m	E_{min} / E_{max}
1283	40	2498	0.031	0.016