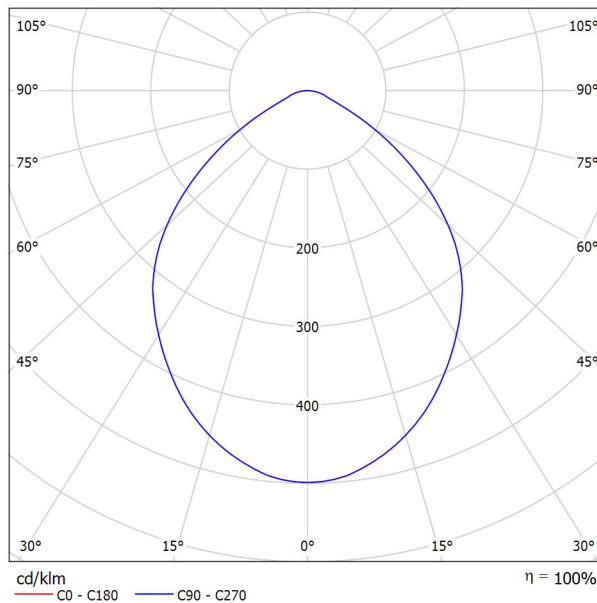




Proyecto elaborado por
Teléfono
Fax
e-Mail

PHILIPS DN130B D217 1xLED20S/830 / Hoja de datos de luminarias

Emisión de luz 1:



Clasificación luminarias según CIE: 100
Código CIE Flux: 61 91 98 100 100

CoreLine Downlight: La solución económica para la iluminación de interiores. La familia CoreLine Downlight se ha diseñado para sustituir los downlights convencionales de fluorescencia compacta. Su atractiva relación calidad precio ayuda a los clientes a realizar el cambio a LED. Estas luminarias crean un efecto de iluminación natural para su uso en aplicaciones de iluminación general. También ofrecen ahorros de energía al instante y tienen una vida útil mucho más prolongada, lo que las hace una solución respetuosa con el medio ambiente. Son fáciles de instalar gracias a su tamaño de corte estándar y conectores push-in.

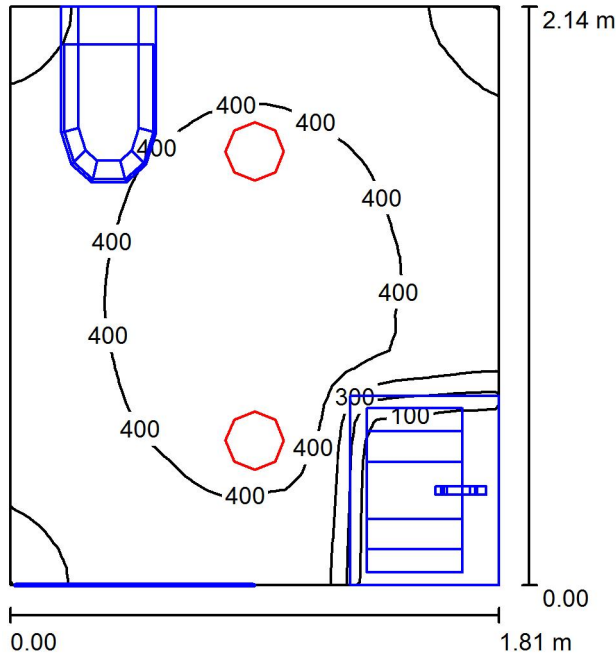
Emisión de luz 1:

Valoración de deslumbramiento según UGR											
	70	70	50	50	30	70	70	50	50	30	
ρ Techo											
ρ Paredes	50	30	50	30	30	50	30	50	30	30	
ρ Suelo	20	20	20	20	20	20	20	20	20	20	
Tamaño del local	Mirado en perpendicular al eje de lámpara					Mirado longitudinalmente al eje de lámpara					
X	Y										
2H	2H	26.4	27.5	26.7	27.8	28.0	26.4	27.5	26.7	27.8	28.0
	3H	26.7	27.7	27.0	27.9	28.2	26.7	27.7	27.0	27.9	28.2
	4H	26.7	27.7	27.1	28.0	28.2	26.7	27.7	27.1	28.0	28.2
	6H	26.8	27.7	27.2	28.0	28.3	26.8	27.7	27.2	28.0	28.3
	8H	26.9	27.7	27.2	28.0	28.3	26.9	27.7	27.2	28.0	28.3
12H	26.9	27.7	27.3	28.0	28.3	26.9	27.7	27.3	28.0	28.3	
4H	2H	26.6	27.6	26.9	27.8	28.1	26.6	27.6	26.9	27.8	28.1
	3H	26.9	27.7	27.3	28.0	28.4	26.9	27.7	27.3	28.0	28.4
	4H	27.1	27.8	27.5	28.1	28.5	27.1	27.8	27.5	28.1	28.5
	6H	27.3	27.9	27.7	28.3	28.6	27.3	27.9	27.7	28.3	28.6
	8H	27.4	27.9	27.8	28.3	28.7	27.4	27.9	27.8	28.3	28.7
12H	27.4	27.9	27.8	28.3	28.7	27.4	27.9	27.8	28.3	28.7	
8H	4H	27.1	27.7	27.6	28.1	28.5	27.1	27.7	27.6	28.1	28.5
	6H	27.4	27.8	27.8	28.3	28.7	27.4	27.8	27.8	28.3	28.7
	8H	27.5	27.9	28.0	28.3	28.8	27.5	27.9	28.0	28.3	28.8
	12H	27.6	27.9	28.1	28.4	28.9	27.6	27.9	28.1	28.4	28.9
	12H	27.1	27.6	27.6	28.0	28.4	27.1	27.6	27.6	28.0	28.4
12H	6H	27.4	27.8	27.9	28.2	28.7	27.4	27.8	27.9	28.2	28.7
	8H	27.5	27.9	28.0	28.3	28.8	27.5	27.9	28.0	28.3	28.8
	8H	27.5	27.9	28.0	28.3	28.8	27.5	27.9	28.0	28.3	28.8
Variación de la posición del espectador para separaciones S entre luminarias											
S = 1.0H	+0.4 / -0.6					+0.4 / -0.6					
S = 1.5H	+0.9 / -1.8					+0.9 / -1.8					
S = 2.0H	+2.0 / -3.1					+2.0 / -3.1					
Tabla estándar	BK02					BK02					
Sumando de corrección	9.5					9.5					
Índice de deslumbramiento corregido en relación a 2100lm Flujo luminoso total											



Proyecto elaborado por
Teléfono
Fax
e-Mail

SM-Aseo M / Resumen



Altura del local: 2.800 m, Altura de montaje: 2.899 m, Factor mantenimiento: 0.80

Valores en Lux, Escala 1:28

Superficie	ρ [%]	E_m [lx]	E_{min} [lx]	E_{max} [lx]	E_{min} / E_m
Plano útil	/	342	0.47	453	0.001
Suelo	20	233	33	298	0.143
Techo	70	113	68	133	0.599
Paredes (4)	50	223	7.29	679	/

Plano útil:

Altura: 0.700 m
Trama: 32 x 32 Puntos
Zona marginal: 0.000 m

Lista de piezas - Luminarias

N°	Pieza	Designación (Factor de corrección)	Φ (Luminaria) [lm]	Φ (Lámparas) [lm]	P [W]
1	2	PHILIPS DN130B D217 1xLED20S/830 (1.000)	2100	2100	22.0
			Total: 4200	Total: 4200	44.0

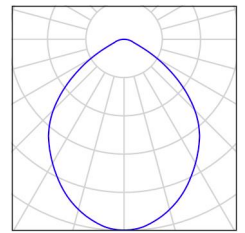
Valor de eficiencia energética: $11.36 \text{ W/m}^2 = 3.32 \text{ W/m}^2/100 \text{ lx}$ (Base: 3.87 m^2)



Proyecto elaborado por
Teléfono
Fax
e-Mail

SM-Aseo M / Lista de luminarias

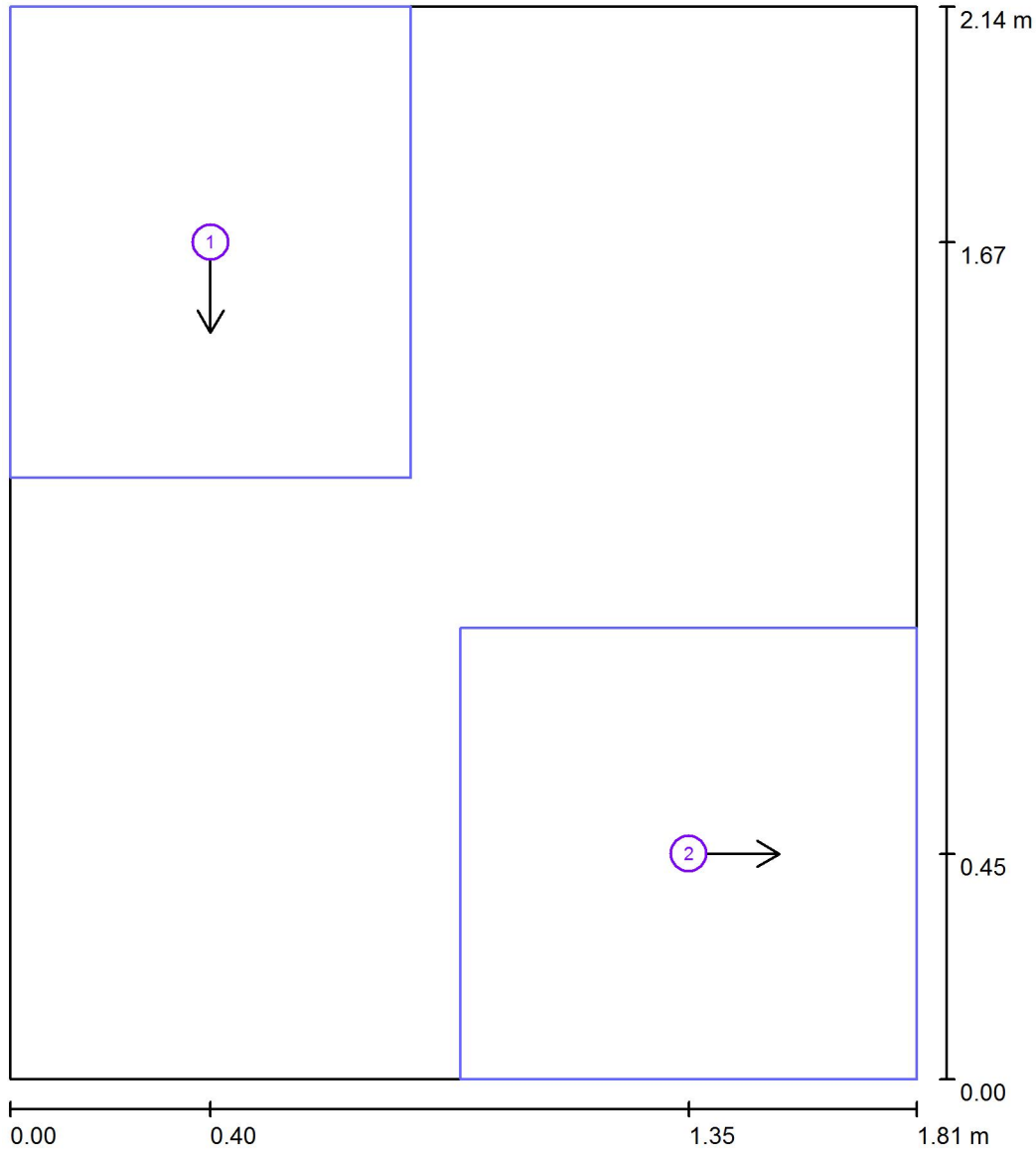
2 Pieza PHILIPS DN130B D217 1xLED20S/830
N° de artículo:
Flujo luminoso (Luminaria): 2100 lm
Flujo luminoso (Lámparas): 2100 lm
Potencia de las luminarias: 22.0 W
Clasificación luminarias según CIE: 100
Código CIE Flux: 61 91 98 100 100
Lámpara: 1 x LED20S/830/- (Factor de corrección 1.000).





Proyecto elaborado por
Teléfono
Fax
e-Mail

SM-Aseo M / Superficies UGR (lista de coordenadas)



Escala 1 : 15

Lista de superficies UGR

N°	Designación	Posición [m]			Tamaño [m]		Dirección visual [°]
		X	Y	Z	L	A	
1	Superficie de cálculo UGR 1	0.400	1.670	1.200	0.800	0.941	-90.0
2	Superficie de cálculo UGR 2	1.354	0.450	1.200	0.911	0.900	0.0



Proyecto elaborado por
Teléfono
Fax
e-Mail

SM-Aseo M / Resultados luminotécnicos

Flujo luminoso total: 4200 lm
Potencia total: 44.0 W
Factor mantenimiento: 0.80
Zona marginal: 0.000 m

Superficie	Intensidades lumínicas medias [lx]			Grado de reflexión [%]	Densidad lumínica media [cd/m ²]
	directo	indirecto	total		
Plano útil	234	108	342	/	/
Suelo	148	85	233	20	15
Techo	0.01	113	113	70	25
Pared 1	135	100	234	50	37
Pared 2	108	102	210	50	33
Pared 3	131	101	233	50	37
Pared 4	114	104	218	50	35

Simetrías en el plano útil

E_{\min} / E_{\max} : 0.001 (1:724)

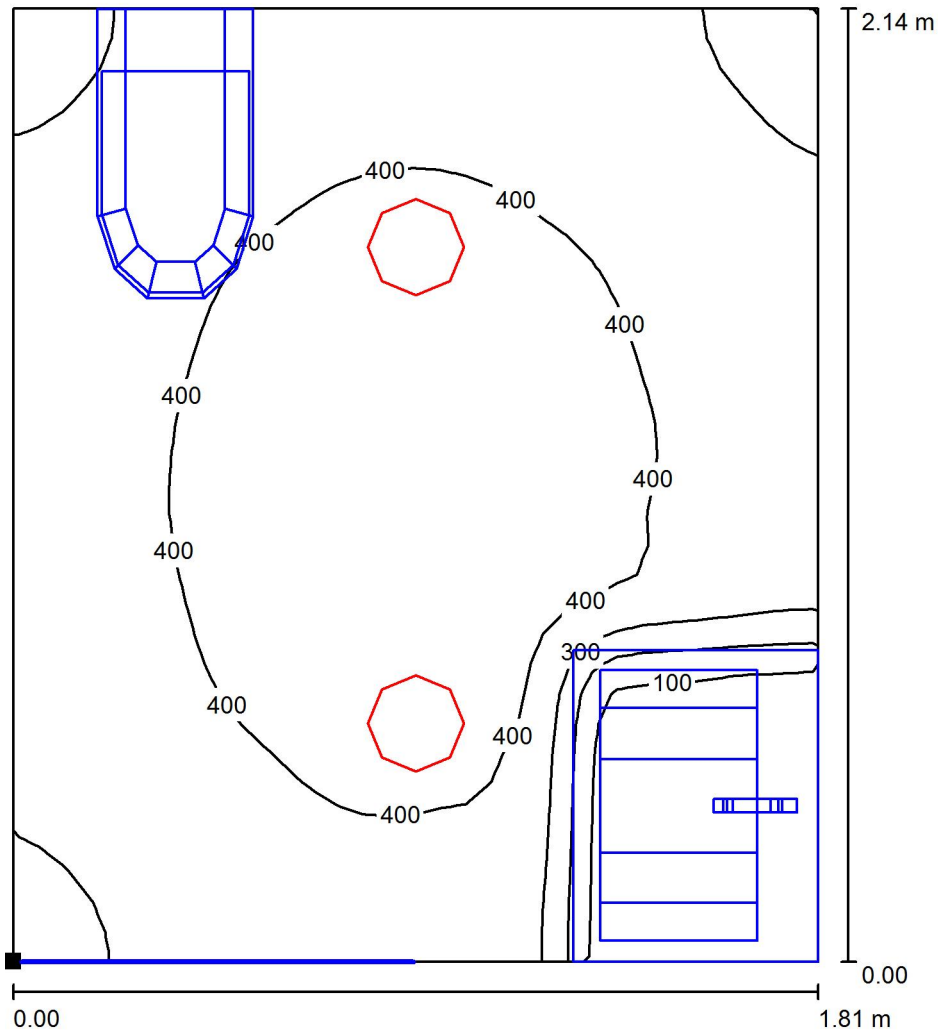
E_{\min} / E_{\max} : 0.001 (1:959)

Valor de eficiencia energética: $11.36 \text{ W/m}^2 = 3.32 \text{ W/m}^2/100 \text{ lx}$ (Base: 3.87 m^2)



Proyecto elaborado por
Teléfono
Fax
e-Mail

SM-Aseo M / Plano útil / Isolíneas (E)



Valores en Lux, Escala 1 : 17

Situación de la superficie en el local:
Punto marcado:
(0.000 m, 0.000 m, 0.700 m)



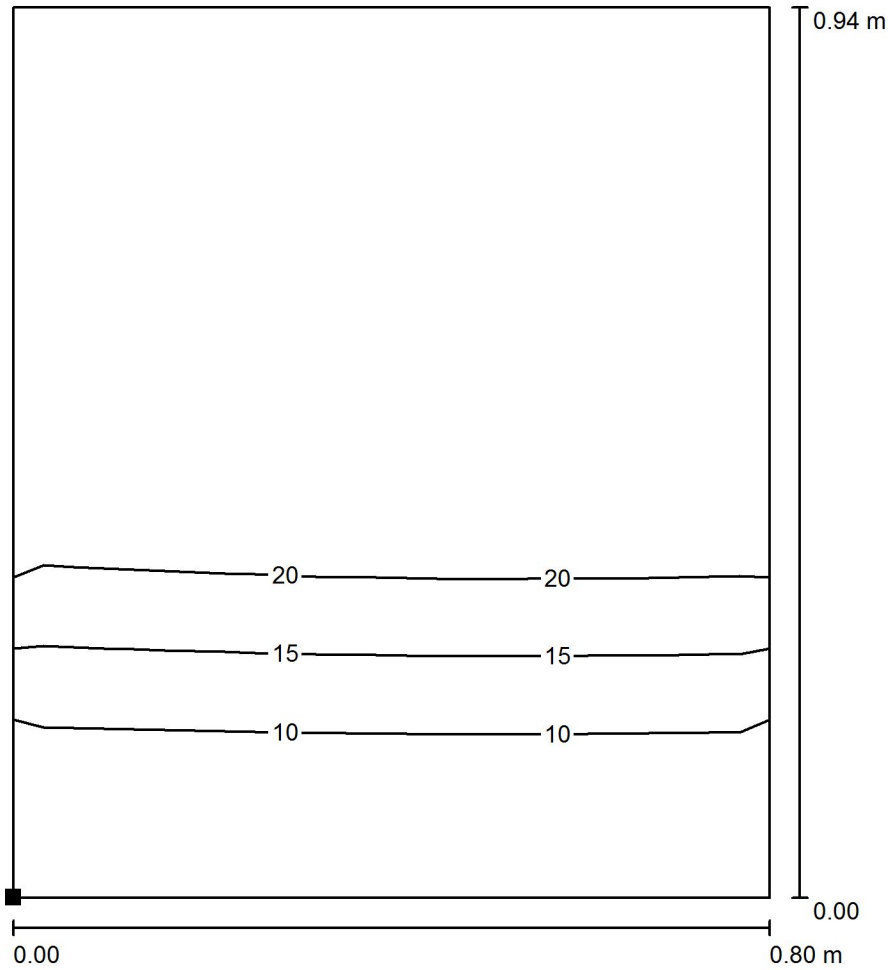
Trama: 32 x 32 Puntos

E_m [lx]	E_{min} [lx]	E_{max} [lx]	E_{min} / E_m	E_{min} / E_{max}
342	0.47	453	0.001	0.001



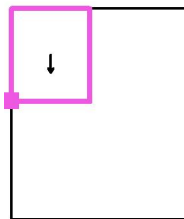
Proyecto elaborado por
Teléfono
Fax
e-Mail

SM-Aseo M / Superficie de cálculo UGR 1 / Isolíneas (UGR)



Escala 1 : 8

Situación de la superficie en el local:
Punto marcado:
(0.000 m, 1.200 m, 1.200 m)



Trama: 5 x 5 Puntos

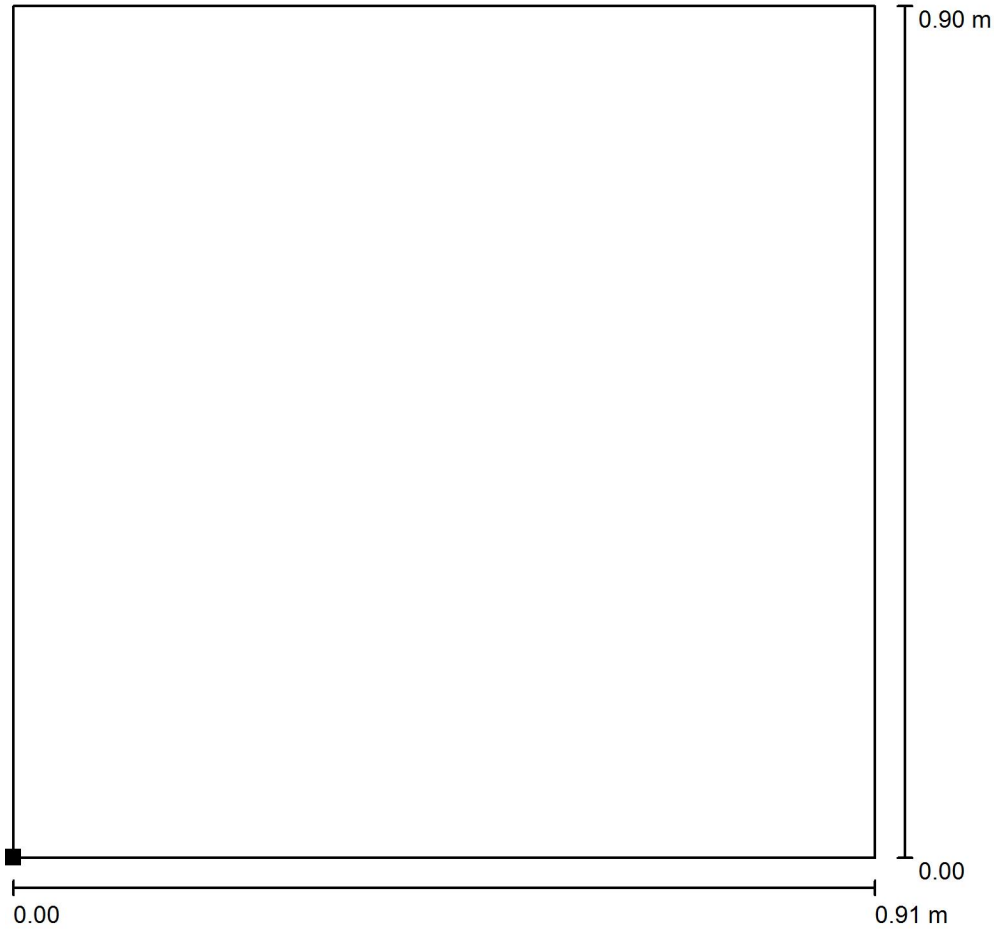
Min
/

Max
24



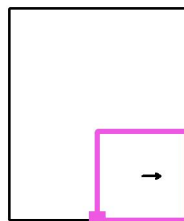
Proyecto elaborado por
Teléfono
Fax
e-Mail

SM-Aseo M / Superficie de cálculo UGR 2 / Isolíneas (UGR)



Escala 1 : 8

Situación de la superficie en el local:
Punto marcado:
(0.899 m, 0.000 m, 1.200 m)



Trama: 5 x 5 Puntos

Min
/

Max
/