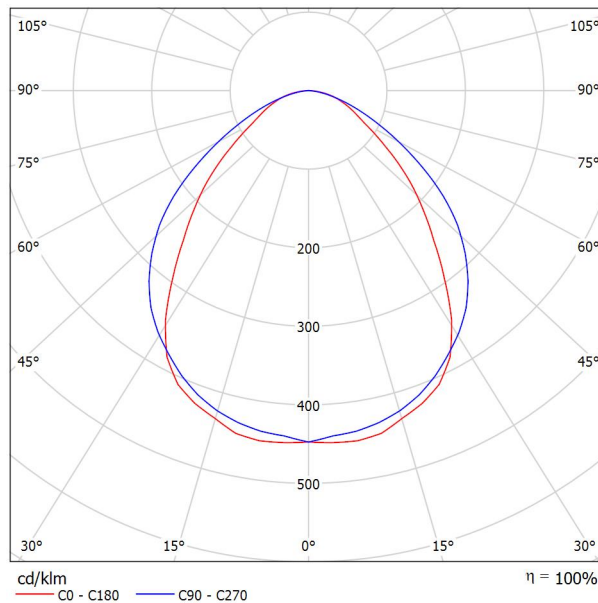




Proyecto elaborado por  
Teléfono  
Fax  
e-Mail

**PHILIPS RC120B W60L60 1xLED37S/830 PSD / Hoja de datos de luminarias**

**Emisión de luz 1:**



Clasificación luminarias según CIE: 100  
Código CIE Flux: 59 87 97 100 100

CoreLine empotrable: diseño elegante y fácil instalación Tanto si se trata de un nuevo edificio como de un espacio rehabilitado, los clientes prefieren soluciones de iluminación que combinen luz de calidad con un sustancial ahorro de energía y de mantenimiento. La luminaria CoreLine empotrable de la familia CoreLine LED puede emplearse para sustituir punto a punto las luminarias de fluorescencia en aplicaciones generales de iluminación. El proceso de selección, instalación y mantenimiento es sencillísimo.

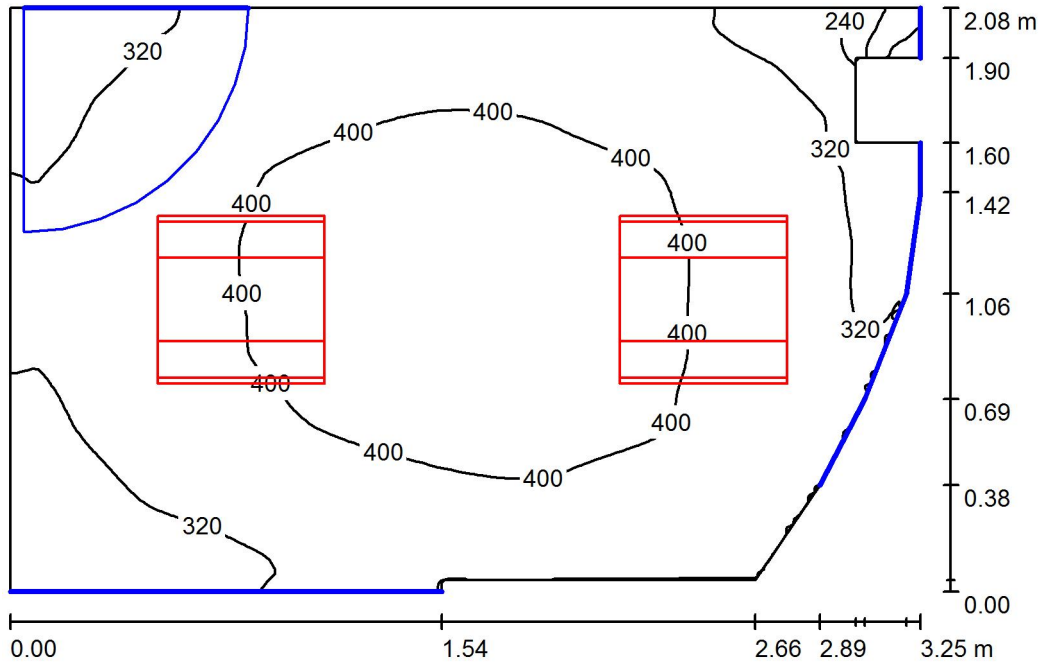
**Emisión de luz 1:**

Valoración de deslumbramiento según UGR											
	70	70	50	50	30	70	70	50	50	30	
ρ Techo											
ρ Paredes	50	30	50	30	30	50	30	50	30	30	
ρ Suelo	20	20	20	20	20	20	20	20	20	20	
Tamaño del local X Y	Mirado en perpendicular al eje de lámpara					Mirado longitudinalmente al eje de lámpara					
2H	2H	18.2	19.4	18.5	19.6	19.8	20.2	21.3	20.5	21.6	21.8
	3H	19.1	20.2	19.4	20.4	20.7	21.1	22.1	21.4	22.4	22.6
	4H	19.5	20.5	19.9	20.8	21.1	21.3	22.3	21.7	22.6	22.9
	6H	19.9	20.8	20.3	21.1	21.4	21.5	22.4	21.8	22.7	23.0
	8H	20.0	20.9	20.4	21.2	21.5	21.5	22.4	21.9	22.7	23.0
12H	20.1	21.0	20.5	21.3	21.6	21.5	22.3	21.9	22.7	23.0	
4H	2H	18.8	19.8	19.1	20.0	20.3	20.4	21.4	20.8	21.7	22.0
	3H	19.9	20.7	20.2	21.0	21.4	21.5	22.3	21.8	22.6	23.0
	4H	20.4	21.2	20.8	21.5	21.9	21.9	22.6	22.3	22.9	23.3
	6H	20.9	21.6	21.4	22.0	22.4	22.1	22.8	22.5	23.1	23.5
	8H	21.1	21.7	21.6	22.1	22.5	22.2	22.8	22.6	23.2	23.6
12H	21.3	21.8	21.7	22.2	22.6	22.2	22.7	22.7	23.2	23.6	
8H	4H	20.7	21.3	21.1	21.7	22.1	22.0	22.6	22.4	23.0	23.4
	6H	21.4	21.8	21.8	22.3	22.7	22.4	22.8	22.8	23.3	23.7
	8H	21.6	22.0	22.1	22.5	23.0	22.5	22.9	23.0	23.3	23.8
	12H	21.8	22.2	22.3	22.6	23.1	22.5	22.9	23.0	23.4	23.9
12H	4H	20.7	21.2	21.2	21.7	22.1	22.0	22.5	22.4	22.9	23.4
	6H	21.4	21.8	21.9	22.3	22.8	22.4	22.8	22.9	23.3	23.7
	8H	21.7	22.1	22.2	22.5	23.0	22.5	22.9	23.0	23.4	23.9
Variación de la posición del espectador para separaciones S entre luminarias											
S = 1.0H	+0.2 / -0.3					+0.2 / -0.3					
S = 1.5H	+0.4 / -0.9					+0.5 / -0.7					
S = 2.0H	+0.9 / -1.2					+1.4 / -1.4					
Tabla estándar	BK05					BK03					
Sumando de corrección	4.2					4.5					
Índice de deslumbramiento corregido en relación a 3700lm Flujo luminoso total											



Proyecto elaborado por  
Teléfono  
Fax  
e-Mail

**SM Cabina 3 Rehabilitación / Resumen**



Altura del local: 2.800 m, Altura de montaje: 2.800 m, Factor mantenimiento: 0.80

Valores en Lux, Escala 1:27

Superficie	$\rho$ [%]	$E_m$ [lx]	$E_{min}$ [lx]	$E_{max}$ [lx]	$E_{min} / E_m$
Plano útil	/	366	56	432	0.154
Suelo	20	338	53	392	0.158
Techo	70	99	37	138	0.373
Paredes (14)	50	240	22	827	/

**Plano útil:**

Altura: 0.200 m  
Trama: 128 x 128 Puntos  
Zona marginal: 0.000 m

**Lista de piezas - Luminarias**

Nº	Pieza	Designación (Factor de corrección)	$\Phi$ (Luminaria) [lm]	$\Phi$ (Lámparas) [lm]	P [W]
1	2	PHILIPS RC120B W60L60 1xLED37S/830 PSD (1.000)	3700	3700	37.5
			Total: 7400	Total: 7400	75.0

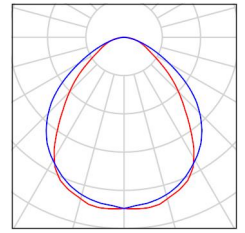
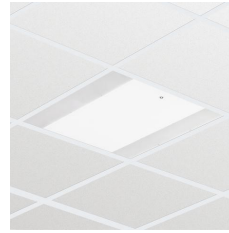
Valor de eficiencia energética:  $11.87 \text{ W/m}^2 = 3.24 \text{ W/m}^2/100 \text{ lx}$  (Base:  $6.32 \text{ m}^2$ )



Proyecto elaborado por  
Teléfono  
Fax  
e-Mail

### SM Cabina 3 Rehabilitación / Lista de luminarias

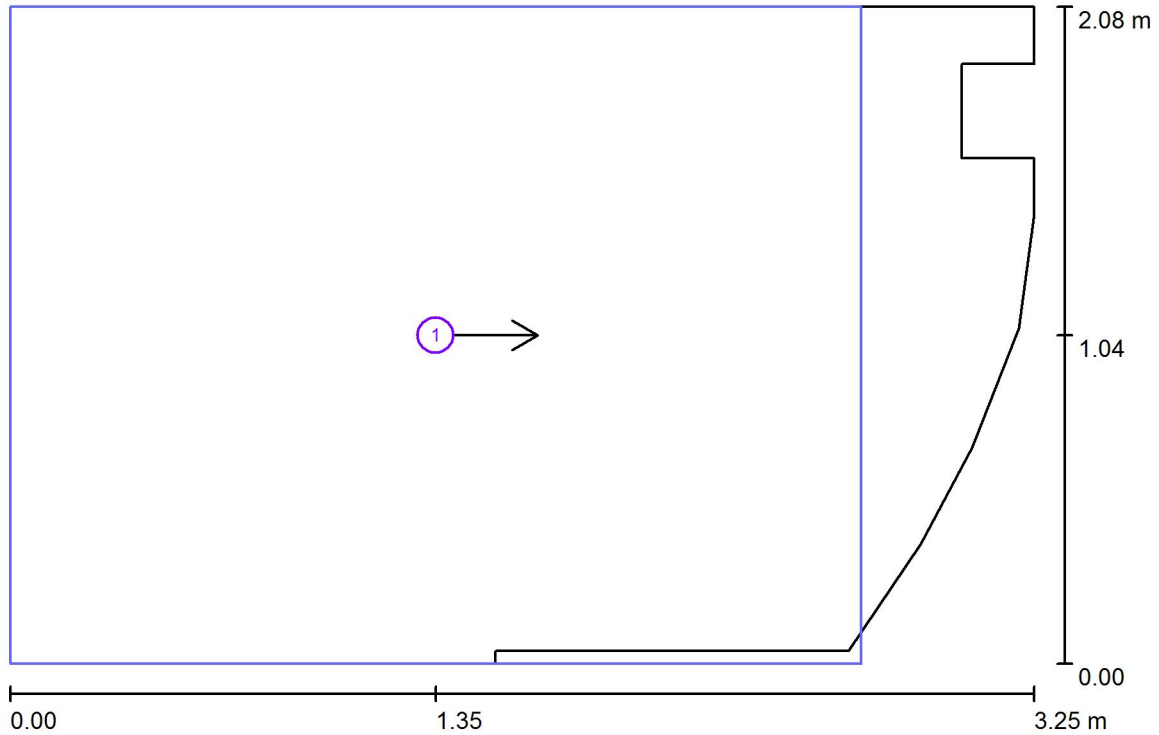
2 Pieza PHILIPS RC120B W60L60 1xLED37S/830 PSD  
N° de artículo:  
Flujo luminoso (Luminaria): 3700 lm  
Flujo luminoso (Lámparas): 3700 lm  
Potencia de las luminarias: 37.5 W  
Clasificación luminarias según CIE: 100  
Código CIE Flux: 59 87 97 100 100  
Lámpara: 1 x LED37S/830/- (Factor de corrección 1.000).





Proyecto elaborado por  
Teléfono  
Fax  
e-Mail

**SM Cabina 3 Rehabilitación / Superficies UGR (lista de coordenadas)**



Escala 1 : 24

**Lista de superficies UGR**

N°	Designación	Posición [m]			Tamaño [m]		Dirección visual [°]
		X	Y	Z	L	A	
1	Superficie de cálculo UGR 1	1.350	1.040	1.000	2.700	2.080	0.0



Proyecto elaborado por  
Teléfono  
Fax  
e-Mail

### SM Cabina 3 Rehabilitación / Resultados luminotécnicos

Flujo luminoso total: 7400 lm  
Potencia total: 75.0 W  
Factor mantenimiento: 0.80  
Zona marginal: 0.000 m

Superficie	Intensidades lumínicas medias [lx]			Grado de reflexión [%]	Densidad lumínica media [cd/m <sup>2</sup> ]
	directo	indirecto	total		
Plano útil	268	98	366	/	/
Suelo	241	97	338	20	21
Techo	0.00	99	99	70	22
Pared 1	134	99	233	50	37
Pared 2	55	80	135	50	21
Pared 3	149	100	249	50	40
Pared 4	164	101	265	50	42
Pared 5	245	100	346	50	55
Pared 6	284	100	384	50	61
Pared 7	240	100	340	50	54
Pared 8	184	98	282	50	45
Pared 9	124	93	217	50	35
Pared 10	129	98	227	50	36
Pared 11	0.00	53	53	50	8.36
Pared 12	11	54	64	50	10
Pared 13	128	87	215	50	34
Pared 14	161	88	249	50	40

Simetrías en el plano útil

$E_{\min} / E_m$ : 0.154 (1:6)

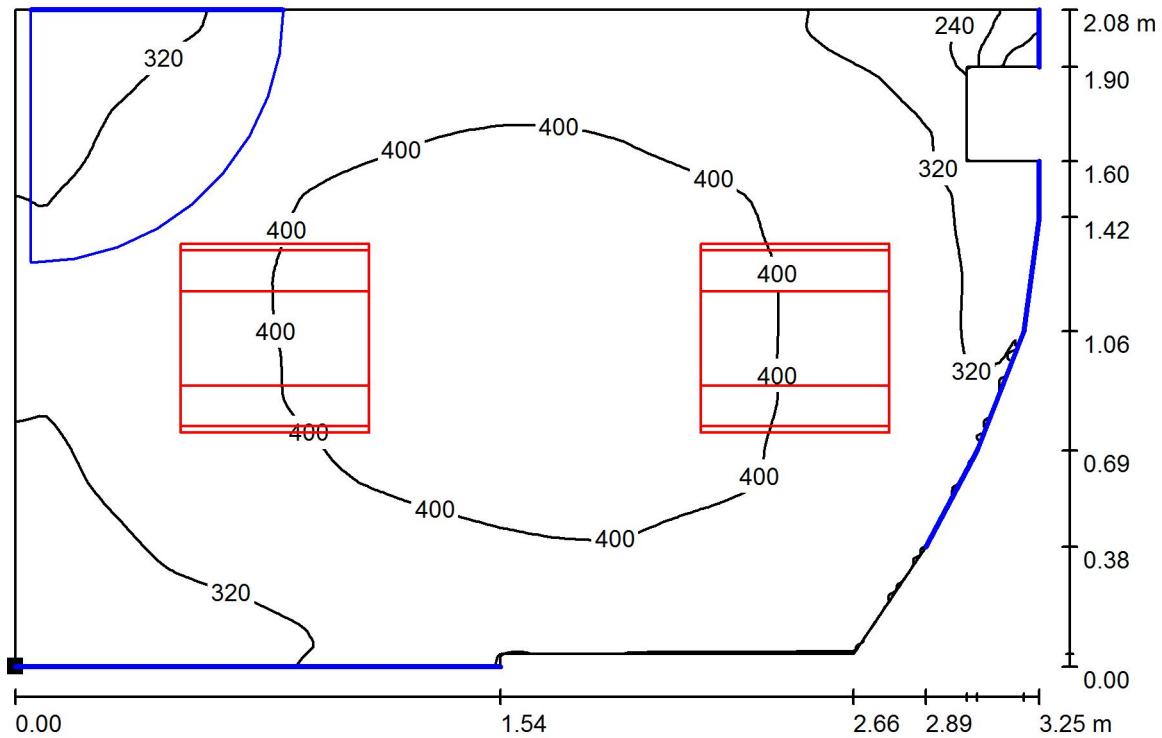
$E_{\min} / E_{\max}$ : 0.130 (1:8)

Valor de eficiencia energética: 11.87 W/m<sup>2</sup> = 3.24 W/m<sup>2</sup>/100 lx (Base: 6.32 m<sup>2</sup>)



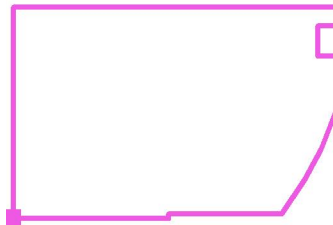
Proyecto elaborado por  
Teléfono  
Fax  
e-Mail

**SM Cabina 3 Rehabilitación / Plano útil / Isolíneas (E)**



Valores en Lux, Escala 1 : 24

Situación de la superficie en el local:  
Punto marcado:  
(0.000 m, 0.000 m, 0.200 m)



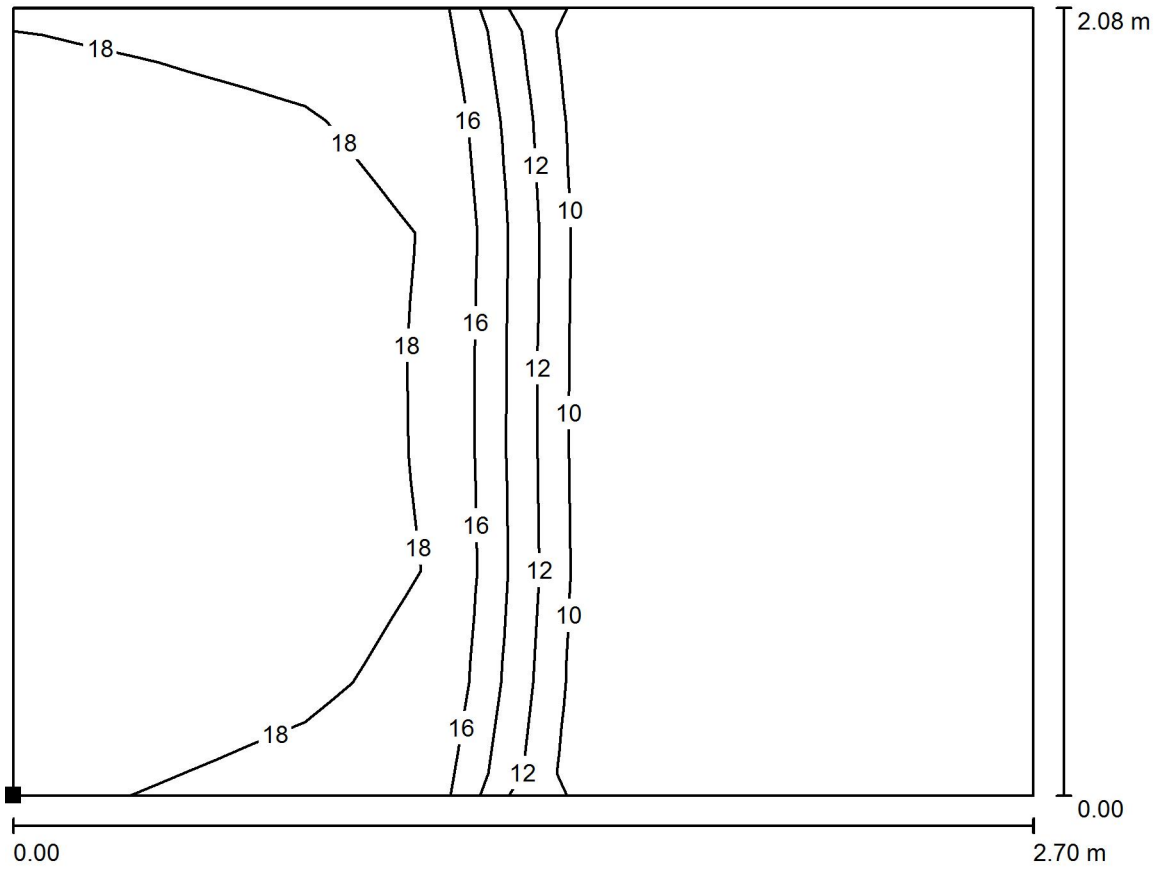
Trama: 128 x 128 Puntos

$E_m$ [lx]	$E_{min}$ [lx]	$E_{max}$ [lx]	$E_{min} / E_m$	$E_{min} / E_{max}$
366	56	432	0.154	0.130



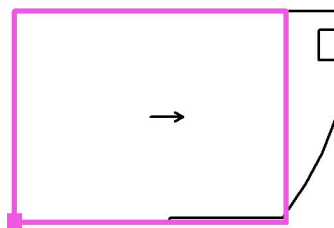
Proyecto elaborado por  
Teléfono  
Fax  
e-Mail

### SM Cabina 3 Rehabilitación / Superficie de cálculo UGR 1 / Isolíneas (UGR)



Escala 1 : 20

Situación de la superficie en el local:  
Punto marcado:  
(0.000 m, 0.000 m, 1.000 m)



Trama: 7 x 7 Puntos

Min  
/

Max  
20