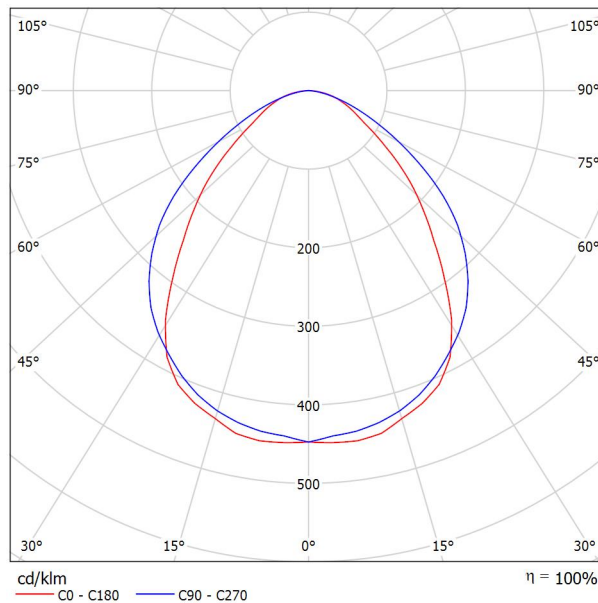
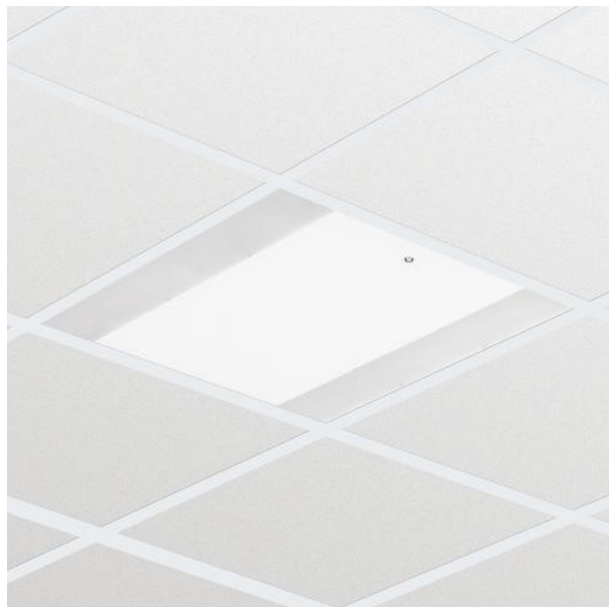




Proyecto elaborado por
Teléfono
Fax
e-Mail

PHILIPS RC120B W60L60 1xLED37S/830 PSD / Hoja de datos de luminarias

Emisión de luz 1:



Clasificación luminarias según CIE: 100
Código CIE Flux: 59 87 97 100 100

CoreLine empotrable: diseño elegante y fácil instalación Tanto si se trata de un nuevo edificio como de un espacio rehabilitado, los clientes prefieren soluciones de iluminación que combinen luz de calidad con un sustancial ahorro de energía y de mantenimiento. La luminaria CoreLine empotrable de la familia CoreLine LED puede emplearse para sustituir punto a punto las luminarias de fluorescencia en aplicaciones generales de iluminación. El proceso de selección, instalación y mantenimiento es sencillísimo.

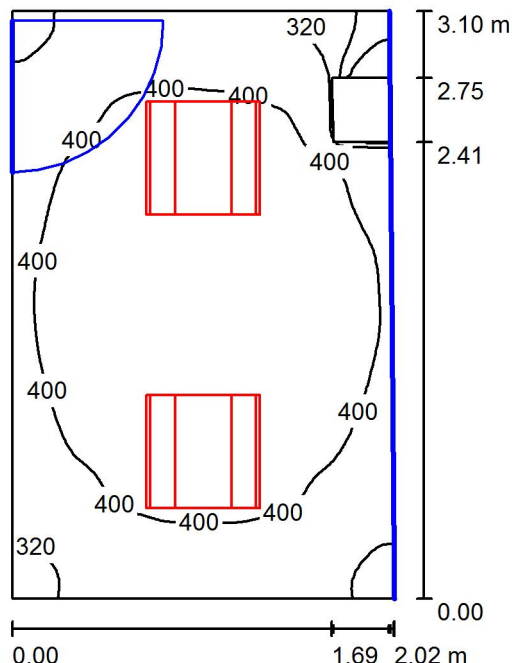
Emisión de luz 1:

Valoración de deslumbramiento según UGR											
	70	70	50	50	30	70	70	50	50	30	
ρ Techo											
ρ Paredes	50	30	50	30	30	50	30	50	30	30	
ρ Suelo	20	20	20	20	20	20	20	20	20	20	
Tamaño del local X Y	Mirado en perpendicular al eje de lámpara					Mirado longitudinalmente al eje de lámpara					
2H	2H	18.2	19.4	18.5	19.6	19.8	20.2	21.3	20.5	21.6	21.8
	3H	19.1	20.2	19.4	20.4	20.7	21.1	22.1	21.4	22.4	22.6
	4H	19.5	20.5	19.9	20.8	21.1	21.3	22.3	21.7	22.6	22.9
	6H	19.9	20.8	20.3	21.1	21.4	21.5	22.4	21.8	22.7	23.0
	8H	20.0	20.9	20.4	21.2	21.5	21.5	22.4	21.9	22.7	23.0
12H	20.1	21.0	20.5	21.3	21.6	21.5	22.3	21.9	22.7	23.0	
4H	2H	18.8	19.8	19.1	20.0	20.3	20.4	21.4	20.8	21.7	22.0
	3H	19.9	20.7	20.2	21.0	21.4	21.5	22.3	21.8	22.6	23.0
	4H	20.4	21.2	20.8	21.5	21.9	21.9	22.6	22.3	22.9	23.3
	6H	20.9	21.6	21.4	22.0	22.4	22.1	22.8	22.5	23.1	23.5
	8H	21.1	21.7	21.6	22.1	22.5	22.2	22.8	22.6	23.2	23.6
12H	21.3	21.8	21.7	22.2	22.6	22.2	22.7	22.7	23.2	23.6	
8H	4H	20.7	21.3	21.1	21.7	22.1	22.0	22.6	22.4	23.0	23.4
	6H	21.4	21.8	21.8	22.3	22.7	22.4	22.8	22.8	23.3	23.7
	8H	21.6	22.0	22.1	22.5	23.0	22.5	22.9	23.0	23.3	23.8
	12H	21.8	22.2	22.3	22.6	23.1	22.5	22.9	23.0	23.4	23.9
12H	4H	20.7	21.2	21.2	21.7	22.1	22.0	22.5	22.4	22.9	23.4
	6H	21.4	21.8	21.9	22.3	22.8	22.4	22.8	22.9	23.3	23.7
	8H	21.7	22.1	22.2	22.5	23.0	22.5	22.9	23.0	23.4	23.9
Variación de la posición del espectador para separaciones S entre luminarias											
S = 1.0H	+0.2 / -0.3					+0.2 / -0.3					
S = 1.5H	+0.4 / -0.9					+0.5 / -0.7					
S = 2.0H	+0.9 / -1.2					+1.4 / -1.4					
Tabla estándar	BK05					BK03					
Sumando de corrección	4.2					4.5					
Índice de deslumbramiento corregido en relación a 3700lm Flujo luminoso total											



Proyecto elaborado por
Teléfono
Fax
e-Mail

SM-Cabina 4 Rehabilitación / Resumen



Altura del local: 2.800 m, Altura de montaje: 2.800 m, Factor mantenimiento: 0.80

Valores en Lux, Escala 1:40

Superficie	ρ [%]	E _m [lx]	E _{min} [lx]	E _{max} [lx]	E _{min} / E _m
Plano útil	/	402	87	472	0.217
Suelo	20	369	70	430	0.190
Techo	70	129	61	154	0.471
Paredes (8)	50	264	50	693	/

Plano útil:

Altura: 0.200 m
Trama: 64 x 64 Puntos
Zona marginal: 0.000 m

Lista de piezas - Luminarias

Nº	Pieza	Designación (Factor de corrección)	Φ (Luminaria) [lm]	Φ (Lámparas) [lm]	P [W]
1	2	PHILIPS RC120B W60L60 1xLED37S/830 PSD (1.000)	3700	3700	37.5
			Total: 7400	Total: 7400	75.0

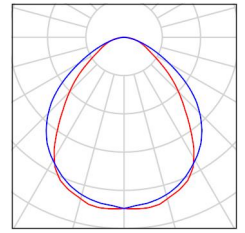
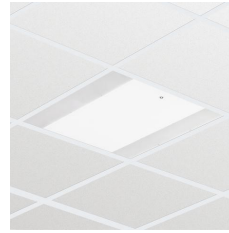
Valor de eficiencia energética: 12.26 W/m² = 3.05 W/m²/100 lx (Base: 6.12 m²)



Proyecto elaborado por
Teléfono
Fax
e-Mail

SM-Cabina 4 Rehabilitación / Lista de luminarias

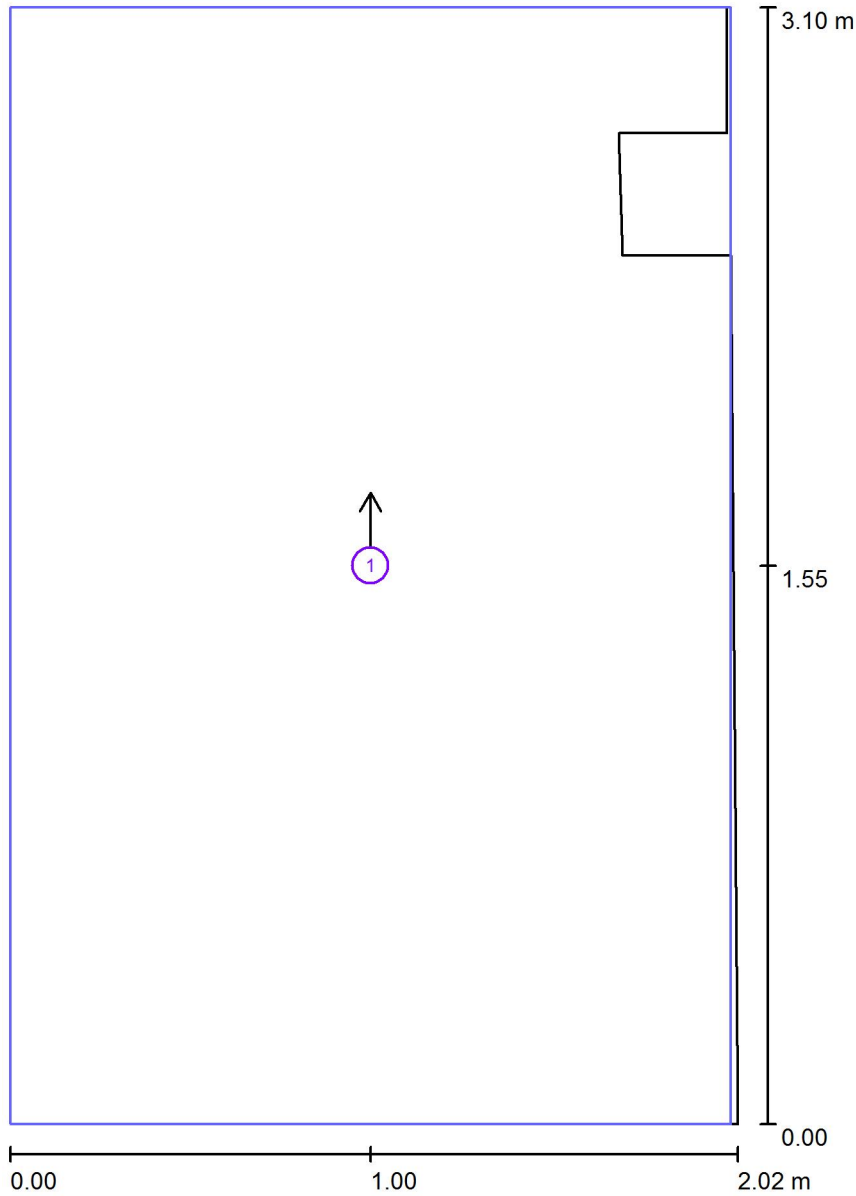
2 Pieza PHILIPS RC120B W60L60 1xLED37S/830 PSD
N° de artículo:
Flujo luminoso (Luminaria): 3700 lm
Flujo luminoso (Lámparas): 3700 lm
Potencia de las luminarias: 37.5 W
Clasificación luminarias según CIE: 100
Código CIE Flux: 59 87 97 100 100
Lámpara: 1 x LED37S/830/- (Factor de corrección 1.000).





Proyecto elaborado por
Teléfono
Fax
e-Mail

SM-Cabina 4 Rehabilitación / Superficies UGR (lista de coordenadas)



Escala 1 : 21

Lista de superficies UGR

N°	Designación	Posición [m]			Tamaño [m]		Dirección visual [°]
		X	Y	Z	L	A	
1	Superficie de cálculo UGR 1	1.000	1.550	1.200	2.000	3.100	90.0



Proyecto elaborado por
Teléfono
Fax
e-Mail

SM-Cabina 4 Rehabilitación / Resultados luminotécnicos

Flujo luminoso total: 7400 lm
Potencia total: 75.0 W
Factor mantenimiento: 0.80
Zona marginal: 0.000 m

Superficie	Intensidades lumínicas medias [lx]			Grado de reflexión [%]	Densidad lumínica media [cd/m ²]
	directo	indirecto	total		
Plano útil	272	130	402	/	/
Suelo	244	125	369	20	24
Techo	0.00	129	129	70	29
Pared 1	173	119	292	50	47
Pared 2	145	122	268	50	43
Pared 3	72	128	201	50	32
Pared 4	198	131	329	50	52
Pared 5	0.00	92	92	50	15
Pared 6	43	91	134	50	21
Pared 7	172	110	283	50	45
Pared 8	139	123	263	50	42

Simetrías en el plano útil

E_{\min} / E_m : 0.217 (1:5)

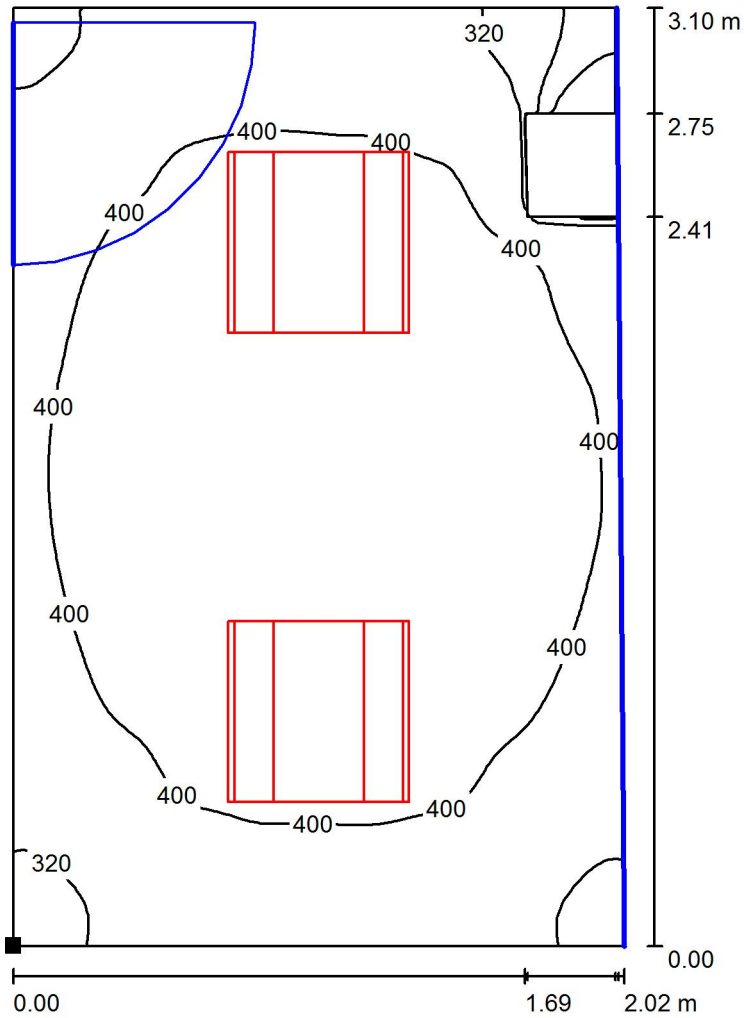
E_{\min} / E_{\max} : 0.184 (1:5)

Valor de eficiencia energética: $12.26 \text{ W/m}^2 = 3.05 \text{ W/m}^2/100 \text{ lx}$ (Base: 6.12 m^2)



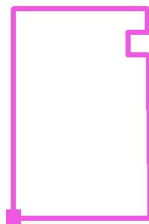
Proyecto elaborado por
Teléfono
Fax
e-Mail

SM-Cabina 4 Rehabilitación / Plano útil / Isolíneas (E)



Valores en Lux, Escala 1 : 25

Situación de la superficie en el local:
Punto marcado:
(0.000 m, 0.000 m, 0.200 m)



Trama: 64 x 64 Puntos

E_m [lx]
402

E_{min} [lx]
87

E_{max} [lx]
472

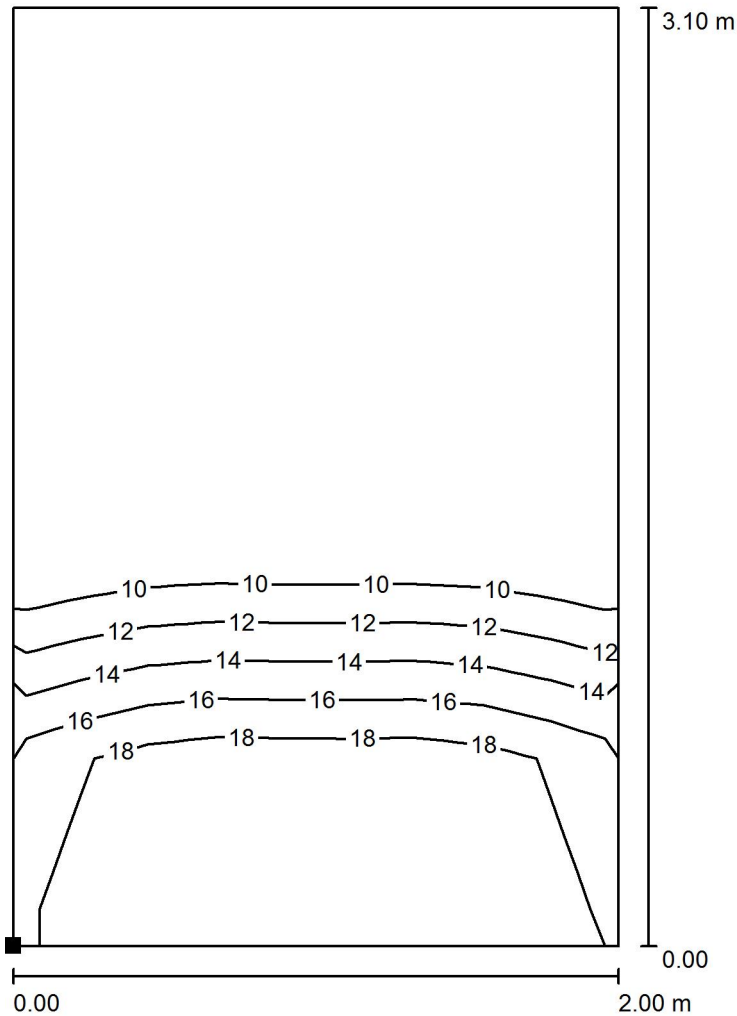
E_{min} / E_m
0.217

E_{min} / E_{max}
0.184



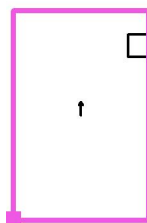
Proyecto elaborado por
Teléfono
Fax
e-Mail

SM-Cabina 4 Rehabilitación / Superficie de cálculo UGR 1 / Isolíneas (UGR)



Escala 1 : 25

Situación de la superficie en el local:
Punto marcado:
(0.000 m, 0.000 m, 1.200 m)



Trama: 5 x 9 Puntos

Min
/

Max
20