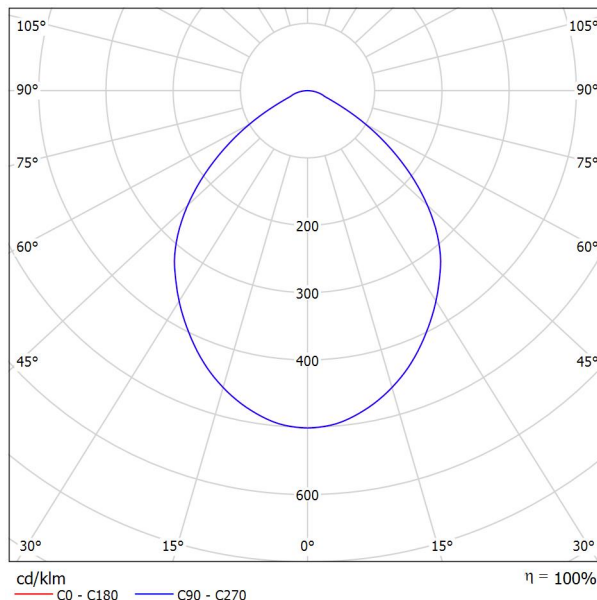




Proyecto elaborado por
Teléfono
Fax
e-Mail

PHILIPS DN130B D217 1xLED20S/830 / Hoja de datos de luminarias

Emisión de luz 1:



Clasificación luminarias según CIE: 100
Código CIE Flux: 61 91 98 100 100

CoreLine Downlight: La solución económica para la iluminación de interiores. La familia CoreLine Downlight se ha diseñado para sustituir los downlights convencionales de fluorescencia compacta. Su atractiva relación calidad precio ayuda a los clientes a realizar el cambio a LED. Estas luminarias crean un efecto de iluminación natural para su uso en aplicaciones de iluminación general. También ofrecen ahorros de energía al instante y tienen una vida útil mucho más prolongada, lo que las hace una solución respetuosa con el medio ambiente. Son fáciles de instalar gracias a su tamaño de corte estándar y conectores push-in.

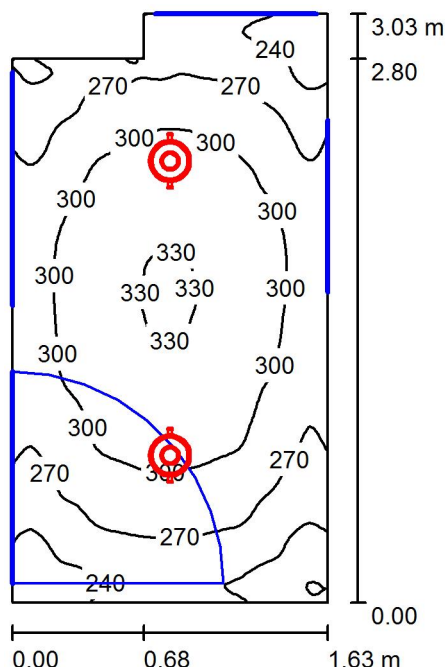
Emisión de luz 1:

Valoración de deslumbramiento según UGR										
	70	70	50	50	30	70	70	50	50	30
ρ Techo										
ρ Paredes	50	30	50	30	30	50	30	50	30	30
ρ Suelo	20	20	20	20	20	20	20	20	20	20
Tamaño del local	Mirado en perpendicular al eje de lámpara					Mirado longitudinalmente al eje de lámpara				
X	Y									
2H	2H	26.9	28.0	27.2	28.4	26.9	28.0	27.2	28.2	28.4
	3H	27.1	28.1	27.4	28.4	28.6	27.1	28.1	27.4	28.6
	4H	27.2	28.2	27.5	28.4	28.7	27.2	28.2	27.5	28.4
	6H	27.3	28.2	27.6	28.5	28.8	27.3	28.2	27.6	28.5
	8H	27.3	28.2	27.7	28.5	28.8	27.3	28.2	27.7	28.5
12H	27.3	28.1	27.7	28.5	28.8	27.3	28.1	27.7	28.5	28.8
4H	2H	27.1	28.0	27.4	28.3	28.6	27.1	28.0	27.4	28.3
	3H	27.4	28.2	27.8	28.5	28.8	27.4	28.2	27.8	28.5
	4H	27.6	28.3	28.0	28.6	29.0	27.6	28.3	28.0	28.6
	6H	27.7	28.3	28.2	28.7	29.1	27.7	28.3	28.2	28.7
	8H	27.8	28.4	28.2	28.8	29.2	27.8	28.4	28.2	28.8
12H	27.9	28.4	28.3	28.8	29.2	27.9	28.4	28.3	28.8	
8H	4H	27.6	28.2	28.0	28.5	28.9	27.6	28.2	28.0	28.5
	6H	27.9	28.3	28.3	28.7	29.2	27.9	28.3	28.3	28.7
	8H	28.0	28.4	28.4	28.8	29.3	28.0	28.4	28.4	28.8
	12H	28.1	28.4	28.5	28.9	29.4	28.1	28.4	28.5	28.9
	12H	28.1	28.4	28.5	28.9	29.4	28.1	28.4	28.5	28.9
12H	4H	27.6	28.1	28.0	28.5	28.9	27.6	28.1	28.0	28.5
	6H	27.9	28.3	28.3	28.7	29.2	27.9	28.3	28.3	28.7
	8H	28.0	28.3	28.5	28.8	29.3	28.0	28.3	28.5	28.8
Variación de la posición del espectador para separaciones S entre luminarias										
S = 1.0H	+0.4 / -0.6					+0.4 / -0.6				
S = 1.5H	+0.9 / -1.7					+0.9 / -1.7				
S = 2.0H	+2.0 / -3.1					+2.0 / -3.1				
Tabla estándar	BK02					BK02				
Sumando de corrección	10.0					10.0				
Índice de deslumbramiento corregido en relación a 2400lm Flujo luminoso total										



Proyecto elaborado por
Teléfono
Fax
e-Mail

SM-Distribuidor Resonancia / Resumen



Altura del local: 2.800 m, Altura de montaje: 2.800 m, Factor mantenimiento: 0.80

Valores en Lux, Escala 1:39

Superficie	ρ [%]	E _m [lx]	E _{min} [lx]	E _{max} [lx]	E _{min} / E _m
Plano útil	/	285	202	332	0.707
Suelo	20	285	205	332	0.719
Techo	70	102	62	124	0.608
Paredes (6)	50	205	65	700	/

Plano útil:

Altura: 0.000 m
Trama: 128 x 64 Puntos
Zona marginal: 0.000 m

Lista de piezas - Luminarias

Nº	Pieza	Designación (Factor de corrección)	Φ (Luminaria) [lm]	Φ (Lámparas) [lm]	P [W]
1	2	PHILIPS DN130B D217 1xLED20S/830 (1.000)	2400	2400	22.0
			Total: 4800	Total: 4800	44.0

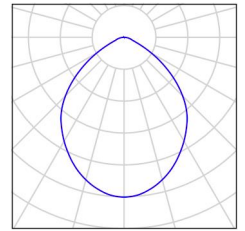
Valor de eficiencia energética: 9.20 W/m² = 3.22 W/m²/100 lx (Base: 4.78 m²)



Proyecto elaborado por
Teléfono
Fax
e-Mail

SM-Distribuidor Resonancia / Lista de luminarias

2 Pieza PHILIPS DN130B D217 1xLED20S/830
N° de artículo:
Flujo luminoso (Luminaria): 2400 lm
Flujo luminoso (Lámparas): 2400 lm
Potencia de las luminarias: 22.0 W
Clasificación luminarias según CIE: 100
Código CIE Flux: 61 91 98 100 100
Lámpara: 1 x LED20S/830/- (Factor de corrección 1.000).





Proyecto elaborado por
Teléfono
Fax
e-Mail

SM-Distribuidor Resonancia / Resultados luminotécnicos

Flujo luminoso total: 4800 lm
Potencia total: 44.0 W
Factor mantenimiento: 0.80
Zona marginal: 0.000 m

Superficie	Intensidades lumínicas medias [lx]			Grado de reflexión [%]	Densidad lumínica media [cd/m ²]
	directo	indirecto	total		
Plano útil	182	103	285	/	/
Suelo	182	103	285	20	18
Techo	0.00	102	102	70	23
Pared 1	113	100	213	50	34
Pared 2	107	102	209	50	33
Pared 3	106	90	196	50	31
Pared 4	34	114	148	50	24
Pared 5	132	106	238	50	38
Pared 6	97	99	195	50	31

Simetrías en el plano útil

E_{\min} / E_{\max} : 0.707 (1:1)

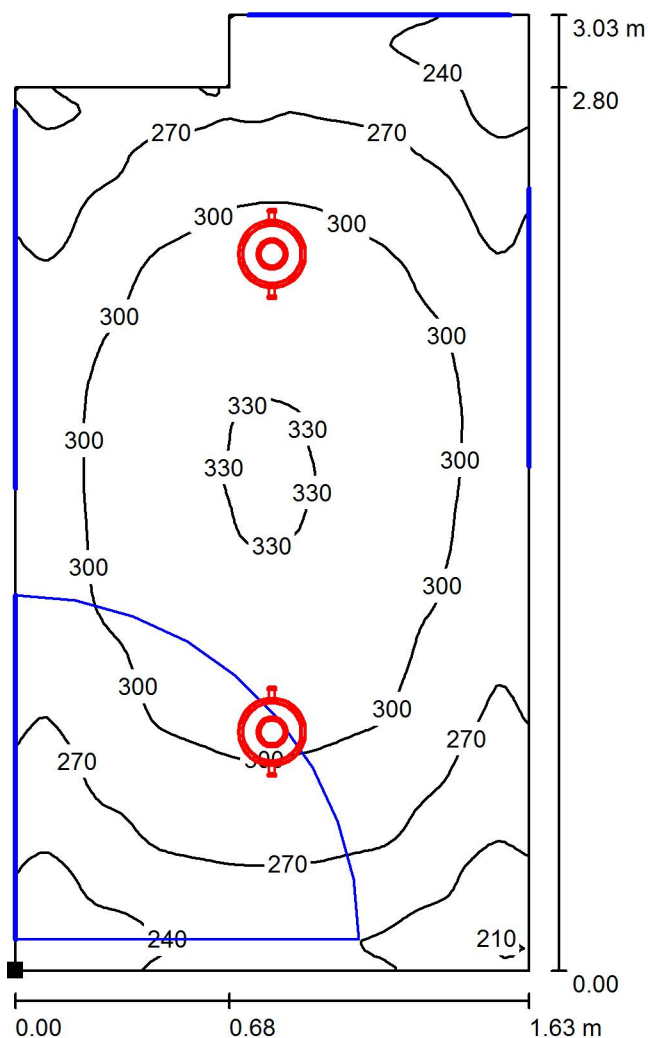
E_{\min} / E_{\max} : 0.608 (1:2)

Valor de eficiencia energética: $9.20 \text{ W/m}^2 = 3.22 \text{ W/m}^2/100 \text{ lx}$ (Base: 4.78 m^2)



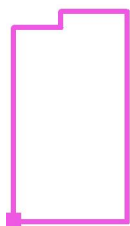
Proyecto elaborado por
Teléfono
Fax
e-Mail

SM-Distribuidor Resonancia / Plano útil / Isolíneas (E)



Valores en Lux, Escala 1 : 24

Situación de la superficie en el local:
Punto marcado:
(0.000 m, 0.000 m, 0.000 m)



Trama: 128 x 64 Puntos

E_m [lx]
285

E_{min} [lx]
202

E_{max} [lx]
332

E_{min} / E_m
0.707

E_{min} / E_{max}
0.608