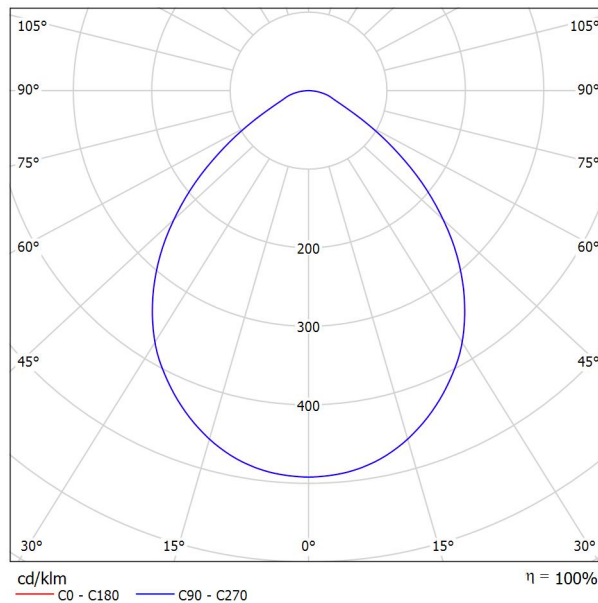


Proyecto elaborado por
Teléfono
Fax
e-Mail

PHILIPS DN130B D165 1xLED10S/830 / Hoja de datos de luminarias

Emisión de luz 1:



Clasificación luminarias según CIE: 100
Código CIE Flux: 61 91 98 100 100

CoreLine Downlight: La solución económica para la iluminación de interiores. La familia CoreLine Downlight se ha diseñado para sustituir los downlights convencionales de fluorescencia compacta. Su atractiva relación calidad precio ayuda a los clientes a realizar el cambio a LED. Estas luminarias crean un efecto de iluminación natural para su uso en aplicaciones de iluminación general. También ofrecen ahorros de energía al instante y tienen una vida útil mucho más prolongada, lo que las hace una solución respetuosa con el medio ambiente. Son fáciles de instalar gracias a su tamaño de corte estándar y conectores push-in.

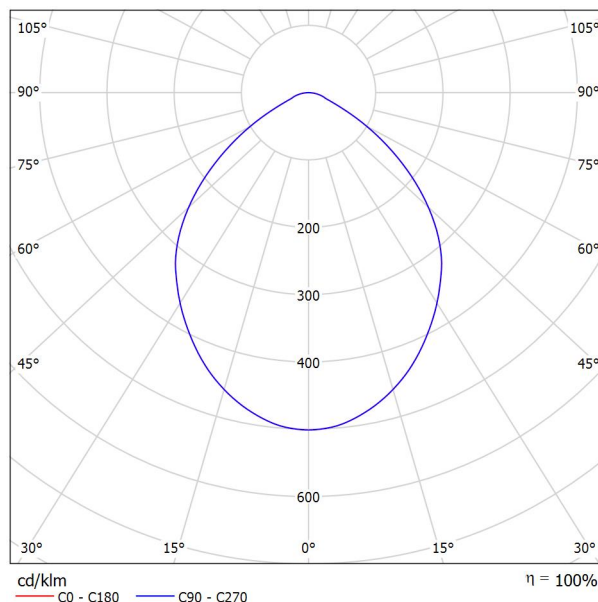
Emisión de luz 1:

Valoración de deslumbramiento según UGR											
ρ Techo	70	70	50	50	30	70	70	50	50	30	
ρ Paredes	50	30	50	30	30	50	30	50	30	30	
ρ Suelo	20	20	20	20	20	20	20	20	20	20	
Tamaño del local X Y	Mirado en perpendicular al eje de lámpara					Mirado longitudinalmente al eje de lámpara					
2H	2H	25.6	26.7	25.9	26.9	27.2	25.6	26.7	25.9	26.9	27.2
	3H	26.0	27.0	26.3	27.2	27.5	26.0	27.0	26.3	27.2	27.5
	4H	26.2	27.1	26.5	27.4	27.7	26.2	27.1	26.5	27.4	27.7
	6H	26.4	27.2	26.7	27.5	27.8	26.4	27.2	26.7	27.5	27.8
	8H	26.4	27.3	26.8	27.6	27.9	26.4	27.3	26.8	27.6	27.9
12H	26.5	27.3	26.9	27.6	27.9	26.5	27.3	26.9	27.6	27.9	
4H	2H	25.8	26.8	26.1	27.0	27.3	25.8	26.8	26.1	27.0	27.3
	3H	26.3	27.1	26.7	27.4	27.8	26.3	27.1	26.7	27.4	27.8
	4H	26.6	27.3	27.0	27.7	28.0	26.6	27.3	27.0	27.7	28.0
	6H	26.9	27.5	27.4	27.9	28.3	26.9	27.5	27.4	27.9	28.3
	8H	27.1	27.6	27.5	28.0	28.4	27.1	27.6	27.5	28.0	28.4
12H	27.2	27.7	27.6	28.1	28.5	27.2	27.7	27.6	28.1	28.5	
8H	4H	26.7	27.3	27.2	27.7	28.1	26.7	27.3	27.2	27.7	28.1
	6H	27.2	27.6	27.6	28.0	28.5	27.2	27.6	27.6	28.0	28.5
	8H	27.4	27.7	27.8	28.2	28.7	27.4	27.7	27.8	28.2	28.7
	12H	27.5	27.8	28.0	28.3	28.8	27.5	27.8	28.0	28.3	28.8
	12H	27.5	27.8	28.0	28.3	28.8	27.5	27.8	28.0	28.3	28.8
12H	4H	26.7	27.2	27.2	27.6	28.1	26.7	27.2	27.2	27.6	28.1
	6H	27.2	27.6	27.7	28.0	28.5	27.2	27.6	27.7	28.0	28.5
	8H	27.4	27.7	27.9	28.2	28.7	27.4	27.7	27.9	28.2	28.7
Variación de la posición del espectador para separaciones S entre luminarias											
S = 1,0H	+0.4 / -0.5					+0.4 / -0.5					
S = 1,5H	+0.8 / -1.4					+0.8 / -1.4					
S = 2,0H	+1.7 / -2.3					+1.7 / -2.3					
Tabla estándar	BK03					BK03					
Sumando de corrección	9.6					9.6					
Índice de deslumbramiento corregido en relación a 1250lm Flujo luminoso total											

Proyecto elaborado por
Teléfono
Fax
e-Mail

PHILIPS DN130B D217 1xLED20S/830 / Hoja de datos de luminarias

Emisión de luz 1:



Clasificación luminarias según CIE: 100
Código CIE Flux: 61 91 98 100 100

CoreLine Downlight: La solución económica para la iluminación de interiores. La familia CoreLine Downlight se ha diseñado para sustituir los downlights convencionales de fluorescencia compacta. Su atractiva relación calidad precio ayuda a los clientes a realizar el cambio a LED. Estas luminarias crean un efecto de iluminación natural para su uso en aplicaciones de iluminación general. También ofrecen ahorros de energía al instante y tienen una vida útil mucho más prolongada, lo que las hace una solución respetuosa con el medio ambiente. Son fáciles de instalar gracias a su tamaño de corte estándar y conectores push-in.

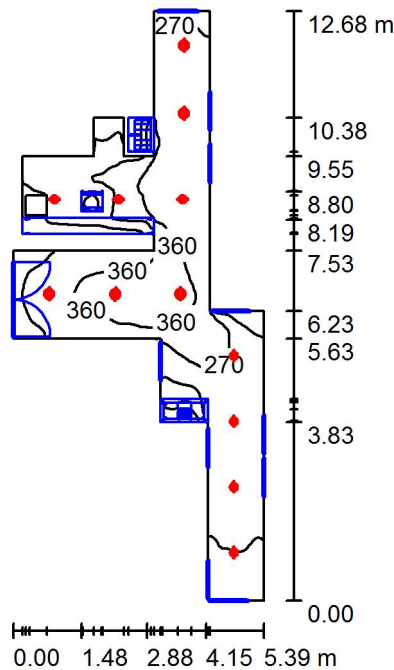
Emisión de luz 1:

Valoración de deslumbramiento según UGR											
	70	70	50	50	30	70	70	50	50	30	
ρ Techo											
ρ Paredes	50	30	50	30	30	50	30	50	30	30	
ρ Suelo	20	20	20	20	20	20	20	20	20	20	
Tamaño del local X Y	Mirado en perpendicular al eje de lámpara					Mirado longitudinalmente al eje de lámpara					
2H	2H	26,9	28,0	27,2	28,2	28,4	26,9	28,0	27,2	28,2	28,4
	3H	27,1	28,1	27,4	28,4	28,6	27,1	28,1	27,4	28,4	28,6
	4H	27,2	28,2	27,5	28,4	28,7	27,2	28,2	27,5	28,4	28,7
	6H	27,3	28,2	27,6	28,5	28,8	27,3	28,2	27,6	28,5	28,8
	8H	27,3	28,2	27,7	28,5	28,8	27,3	28,2	27,7	28,5	28,8
12H	27,3	28,1	27,7	28,5	28,8	27,3	28,1	27,7	28,5	28,8	
4H	2H	27,1	28,0	27,4	28,3	28,6	27,1	28,0	27,4	28,3	28,6
	3H	27,4	28,2	27,8	28,5	28,8	27,4	28,2	27,8	28,5	28,8
	4H	27,6	28,3	28,0	28,6	29,0	27,6	28,3	28,0	28,6	29,0
	6H	27,7	28,3	28,2	28,7	29,1	27,7	28,3	28,2	28,7	29,1
	8H	27,8	28,4	28,2	28,8	29,2	27,8	28,4	28,2	28,8	29,2
12H	27,9	28,4	28,3	28,8	29,2	27,9	28,4	28,3	28,8	29,2	
8H	4H	27,6	28,2	28,0	28,5	28,9	27,6	28,2	28,0	28,5	28,9
	6H	27,9	28,3	28,3	28,7	29,2	27,9	28,3	28,3	28,7	29,2
	8H	28,0	28,4	28,4	28,8	29,3	28,0	28,4	28,4	28,8	29,3
	12H	28,1	28,4	28,5	28,9	29,4	28,1	28,4	28,5	28,9	29,4
	12H	27,6	28,1	28,0	28,5	28,9	27,6	28,1	28,0	28,5	28,9
12H	6H	27,9	28,3	28,3	28,7	29,2	27,9	28,3	28,3	28,7	29,2
	8H	28,0	28,3	28,5	28,8	29,3	28,0	28,3	28,5	28,8	29,3
	8H	28,0	28,3	28,5	28,8	29,3	28,0	28,3	28,5	28,8	29,3
Variación de la posición del espectador para separaciones S entre luminarias											
S = 1,0H	+0,4 / -0,6					+0,4 / -0,6					
S = 1,5H	+0,9 / -1,7					+0,9 / -1,7					
S = 2,0H	+2,0 / -3,1					+2,0 / -3,1					
Tabla estándar	BK02					BK02					
Sumando de corrección	10,0					10,0					
Índice de deslumbramiento corregido en relación a 2400lm Flujo luminoso total											



Proyecto elaborado por
Teléfono
Fax
e-Mail

SM-Rehabilitación / Resumen



Altura del local: 2.800 m, Altura de montaje: 2.800 m, Factor mantenimiento: 0.80

Valores en Lux, Escala 1:163

Superficie	ρ [%]	E_m [lx]	E_{min} [lx]	E_{max} [lx]	E_{min} / E_m
Plano útil	/	255	9.85	411	0.039
Suelo	20	254	9.60	411	0.038
Techo	70	78	20	160	0.261
Paredes (24)	50	154	6.40	722	/

Plano útil:

Altura: 0.000 m
Trama: 128 x 128 Puntos
Zona marginal: 0.000 m

Lista de piezas - Luminarias

Nº	Pieza	Designación (Factor de corrección)	Φ (Luminaria) [lm]	Φ (Lámparas) [lm]	P [W]
1	7	PHILIPS DN130B D165 1xLED10S/830 (1.000)	1250	1250	11.6
2	5	PHILIPS DN130B D217 1xLED20S/830 (1.000)	2400	2400	22.0
Total:			20750	20750	191.2

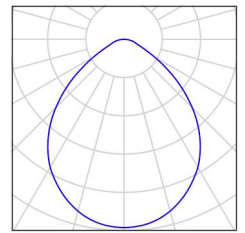
Valor de eficiencia energética: $6.55 \text{ W/m}^2 = 2.58 \text{ W/m}^2/100 \text{ lx}$ (Base: 29.17 m^2)



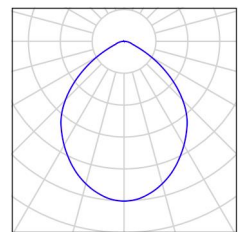
Proyecto elaborado por
Teléfono
Fax
e-Mail

SM-Rehabilitación / Lista de luminarias

7 Pieza PHILIPS DN130B D165 1xLED10S/830
N° de artículo:
Flujo luminoso (Luminaria): 1250 lm
Flujo luminoso (Lámparas): 1250 lm
Potencia de las luminarias: 11.6 W
Clasificación luminarias según CIE: 100
Código CIE Flux: 61 91 98 100 100
Lámpara: 1 x LED10S/830/- (Factor de corrección 1.000).



5 Pieza PHILIPS DN130B D217 1xLED20S/830
N° de artículo:
Flujo luminoso (Luminaria): 2400 lm
Flujo luminoso (Lámparas): 2400 lm
Potencia de las luminarias: 22.0 W
Clasificación luminarias según CIE: 100
Código CIE Flux: 61 91 98 100 100
Lámpara: 1 x LED20S/830/- (Factor de corrección 1.000).





Proyecto elaborado por
Teléfono
Fax
e-Mail

SM-Rehabilitación / Resultados luminotécnicos

Flujo luminoso total: 20750 lm
Potencia total: 191.2 W
Factor mantenimiento: 0.80
Zona marginal: 0.000 m

Superficie	Intensidades lumínicas medias [lx]			Grado de reflexión [%]	Densidad lumínica media [cd/m ²]
	directo	indirecto	total		
Plano útil	184	71	255	/	/
Suelo	183	71	254	20	16
Techo	0.00	78	78	70	17
Pared 1	41	55	96	50	15
Pared 2	79	63	142	50	23
Pared 3	46	54	100	50	16
Pared 4	134	85	220	50	35
Pared 5	120	101	221	50	35
Pared 6	142	116	258	50	41
Pared 7	8.09	62	70	50	11
Pared 8	36	68	104	50	17
Pared 9	42	67	109	50	17
Pared 10	73	89	163	50	26
Pared 11	78	67	145	50	23
Pared 12	12	33	45	50	7.18
Pared 13	18	32	51	50	8.09
Pared 14	16	35	51	50	8.15
Pared 15	59	52	111	50	18
Pared 16	20	33	53	50	8.46
Pared 17	61	52	113	50	18
Pared 18	59	83	143	50	23
Pared 19	121	89	210	50	33
Pared 20	86	80	165	50	26
Pared 21	118	91	209	50	33
Pared 22	32	56	87	50	14
Pared 23	20	50	70	50	11
Pared 24	86	68	154	50	25

Simetrías en el plano útil

E_{\min} / E_m : 0.039 (1:26)

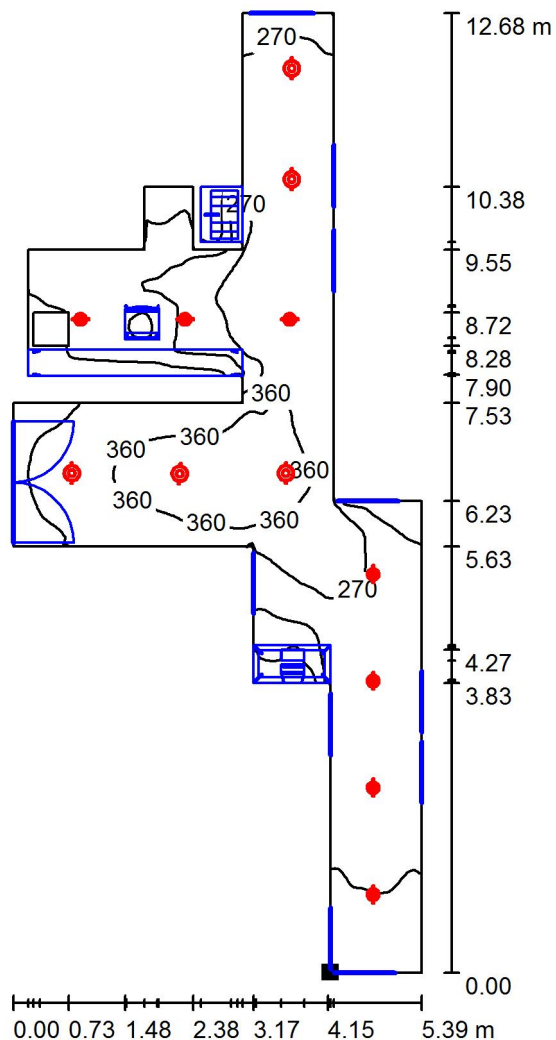
E_{\min} / E_{\max} : 0.024 (1:42)

Valor de eficiencia energética: $6.55 \text{ W/m}^2 = 2.58 \text{ W/m}^2/100 \text{ lx}$ (Base: 29.17 m^2)



Proyecto elaborado por
Teléfono
Fax
e-Mail

SM-Rehabilitación / Plano útil / Isolíneas (E)



Valores en Lux, Escala 1 : 100

Situación de la superficie en el local:
Punto marcado:
(4.190 m, 0.000 m, 0.000 m)



Trama: 128 x 128 Puntos

E_m [lx]
255

E_{min} [lx]
9.85

E_{max} [lx]
411

E_{min} / E_m
0.039

E_{min} / E_{max}
0.024