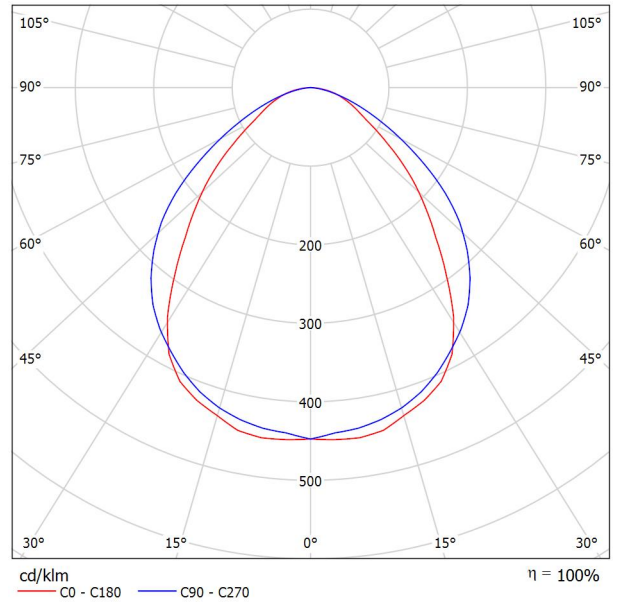
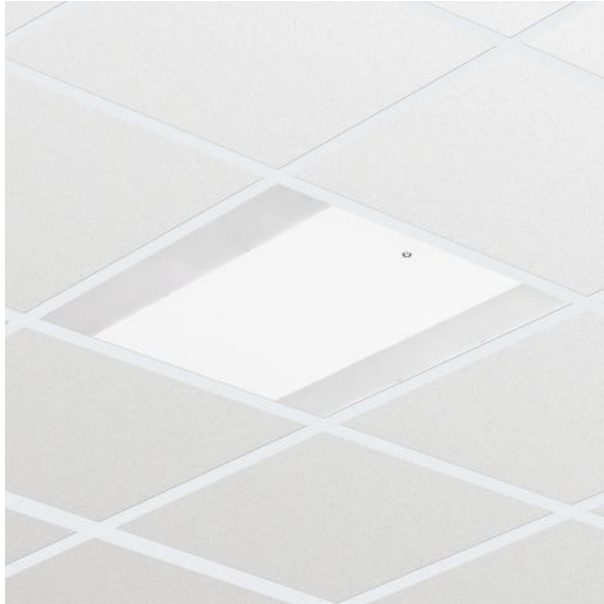




Proyecto elaborado por
Teléfono
Fax
e-Mail

PHILIPS RC120B W60L60 1xLED37S/830 PSD / Hoja de datos de luminarias

Emisión de luz 1:



Clasificación luminarias según CIE: 100
Código CIE Flux: 59 87 97 100 100

CoreLine empotrable: diseño elegante y fácil instalación Tanto si se trata de un nuevo edificio como de un espacio rehabilitado, los clientes prefieren soluciones de iluminación que combinen luz de calidad con un sustancial ahorro de energía y de mantenimiento. La luminaria CoreLine empotrable de la familia CoreLine LED puede emplearse para sustituir punto a punto las luminarias de fluorescencia en aplicaciones generales de iluminación. El proceso de selección, instalación y mantenimiento es sencillísimo.

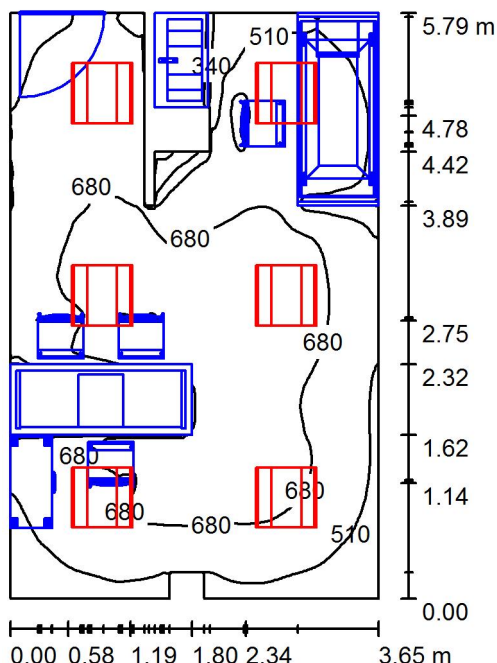
Emisión de luz 1:

Valoración de deslumbramiento según UGR											
ρ	Techo	70	70	50	50	30	70	70	50	50	30
ρ	Paredes	50	30	50	30	30	50	30	50	30	30
ρ	Suelo	20	20	20	20	20	20	20	20	20	20
Tamaño del local	X	Y	Mirado en perpendicular al eje de lámpara				Mirado longitudinalmente al eje de lámpara				
2H	2H	18.2	19.4	18.5	19.6	19.8	20.2	21.3	20.5	21.6	21.8
	3H	19.1	20.2	19.4	20.4	20.7	21.1	22.1	21.4	22.4	22.6
	4H	19.5	20.5	19.9	20.8	21.1	21.3	22.3	21.7	22.6	22.9
	6H	19.9	20.8	20.3	21.1	21.4	21.5	22.4	21.8	22.7	23.0
	8H	20.0	20.9	20.4	21.2	21.5	21.5	22.4	21.9	22.7	23.0
12H	20.1	21.0	20.5	21.3	21.6	21.5	22.3	21.9	22.7	23.0	
4H	2H	18.8	19.8	19.1	20.0	20.3	20.4	21.4	20.8	21.7	22.0
	3H	19.9	20.7	20.2	21.0	21.4	21.5	22.3	21.8	22.6	23.0
	4H	20.4	21.2	20.8	21.5	21.9	21.9	22.6	22.3	22.9	23.3
	6H	20.9	21.6	21.4	22.0	22.4	22.1	22.8	22.5	23.1	23.5
	8H	21.1	21.7	21.6	22.1	22.5	22.2	22.8	22.6	23.2	23.6
12H	21.3	21.8	21.7	22.2	22.6	22.2	22.7	22.7	23.2	23.6	
8H	4H	20.7	21.3	21.1	21.7	22.1	22.0	22.6	22.4	23.0	23.4
	6H	21.4	21.8	21.8	22.3	22.7	22.4	22.8	22.8	23.3	23.7
	8H	21.6	22.0	22.1	22.5	23.0	22.5	22.9	23.0	23.3	23.8
	12H	21.8	22.2	22.3	22.6	23.1	22.5	22.9	23.0	23.4	23.9
	12H	4H	20.7	21.2	21.2	21.7	22.1	22.0	22.5	22.4	22.9
6H	21.4	21.8	21.9	22.3	22.8	22.4	22.8	22.9	23.3	23.7	
8H	21.7	22.1	22.2	22.5	23.0	22.5	22.9	23.0	23.4	23.9	
Variación de la posición del espectador para separaciones S entre luminarias											
S = 1.0H	+0.2 / -0.3				+0.2 / -0.3						
S = 1.5H	+0.4 / -0.9				+0.5 / -0.7						
S = 2.0H	+0.9 / -1.2				+1.4 / -1.4						
Tabla estándar	BK05				BK03						
Sumando de corrección	4.2				4.5						
Índice de deslumbramiento corregido en relación a 3700lm Flujo luminoso total											



Proyecto elaborado por
Teléfono
Fax
e-Mail

SM-Trauma 3 / Resumen



Altura del local: 2.500 m, Altura de montaje: 2.500 m, Factor mantenimiento: 0.80

Valores en Lux, Escala 1:75

Superficie	ρ [%]	E_m [lx]	E_{min} [lx]	E_{max} [lx]	E_{min} / E_m
Plano útil	/	606	3.03	809	0.005
Suelo	20	395	4.30	670	0.011
Techo	70	144	77	274	0.534
Paredes (16)	50	274	4.87	1213	/

Plano útil:

Altura: 0.700 m
Trama: 128 x 128 Puntos
Zona marginal: 0.000 m

Lista de piezas - Luminarias

Nº	Pieza	Designación (Factor de corrección)	Φ (Luminaria) [lm]	Φ (Lámparas) [lm]	P [W]
1	6	PHILIPS RC120B W60L60 1xLED37S/830 PSD (1.000)	3700	3700	37.5
			Total: 22200	Total: 22200	225.0

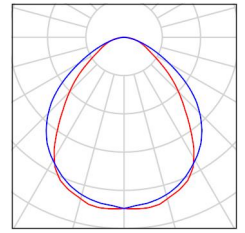
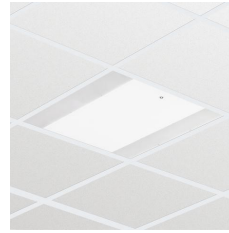
Valor de eficiencia energética: $10.92 \text{ W/m}^2 = 1.80 \text{ W/m}^2/100 \text{ lx}$ (Base: 20.61 m^2)



Proyecto elaborado por
Teléfono
Fax
e-Mail

SM-Trauma 3 / Lista de luminarias

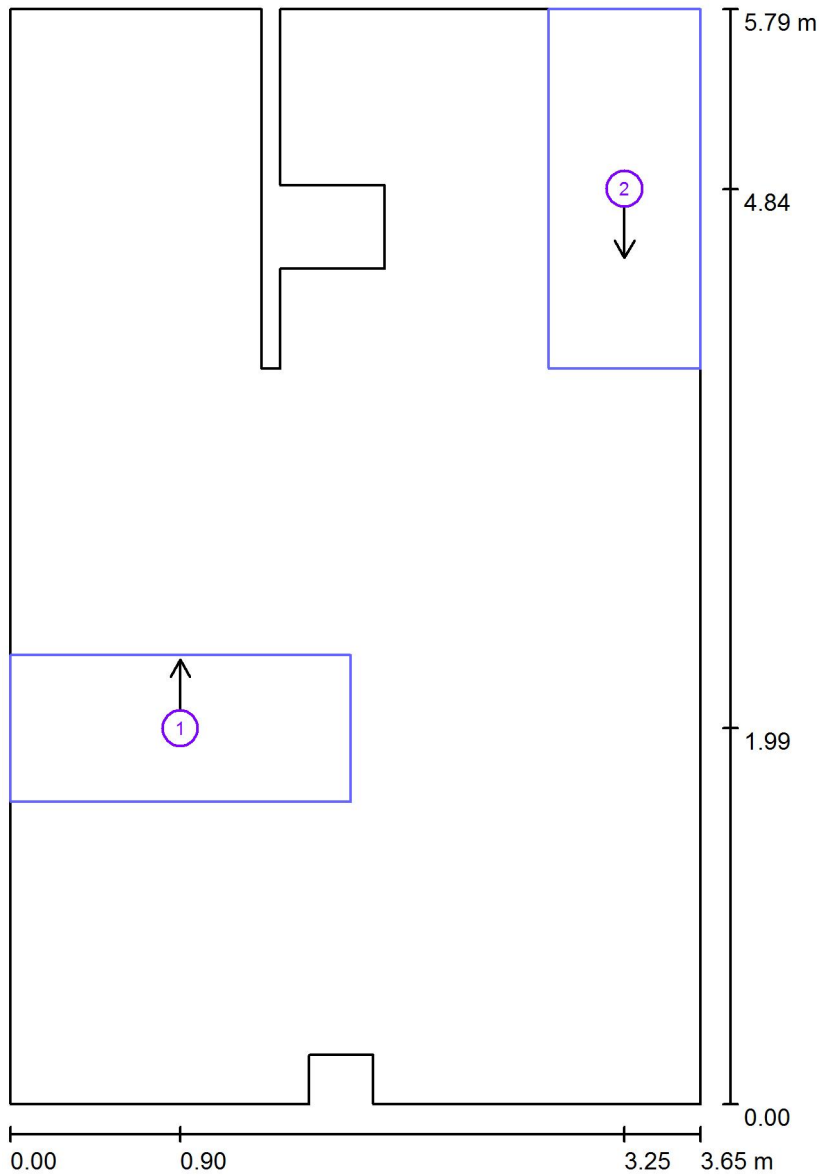
6 Pieza PHILIPS RC120B W60L60 1xLED37S/830 PSD
N° de artículo:
Flujo luminoso (Luminaria): 3700 lm
Flujo luminoso (Lámparas): 3700 lm
Potencia de las luminarias: 37.5 W
Clasificación luminarias según CIE: 100
Código CIE Flux: 59 87 97 100 100
Lámpara: 1 x LED37S/830/- (Factor de corrección 1.000).





Proyecto elaborado por
Teléfono
Fax
e-Mail

SM-Trauma 3 / Superficies UGR (lista de coordenadas)



Escala 1 : 40

Lista de superficies UGR

N°	Designación	Posición [m]			Tamaño [m]		Dirección visual [°]
		X	Y	Z	L	A	
1	Superficie de cálculo UGR 1	0.900	1.988	1.000	1.800	0.775	90.0
2	Superficie de cálculo UGR 2	3.249	4.840	0.700	0.802	1.900	-90.0



Proyecto elaborado por
Teléfono
Fax
e-Mail

SM-Trauma 3 / Resultados luminotécnicos

Flujo luminoso total: 22200 lm
Potencia total: 225.0 W
Factor mantenimiento: 0.80
Zona marginal: 0.000 m

Superficie	Intensidades lumínicas medias [lx]			Grado de reflexión [%]	Densidad lumínica media [cd/m ²]
	directo	indirecto	total		
Plano útil	476	130	606	/	/
Suelo	293	102	395	20	25
Techo	0.01	144	144	70	32
Pared 1	174	119	293	50	47
Pared 2	90	129	219	50	35
Pared 3	191	121	312	50	50
Pared 4	87	122	209	50	33
Pared 5	173	115	288	50	46
Pared 6	158	116	274	50	44
Pared 7	144	97	241	50	38
Pared 8	50	93	143	50	23
Pared 9	16	97	113	50	18
Pared 10	186	124	310	50	49
Pared 11	90	107	197	50	31
Pared 12	59	111	171	50	27
Pared 13	207	121	328	50	52
Pared 14	224	146	370	50	59
Pared 15	197	143	341	50	54
Pared 16	153	130	283	50	45

Simetrías en el plano útil

E_{\min} / E_m : 0.005 (1:200)

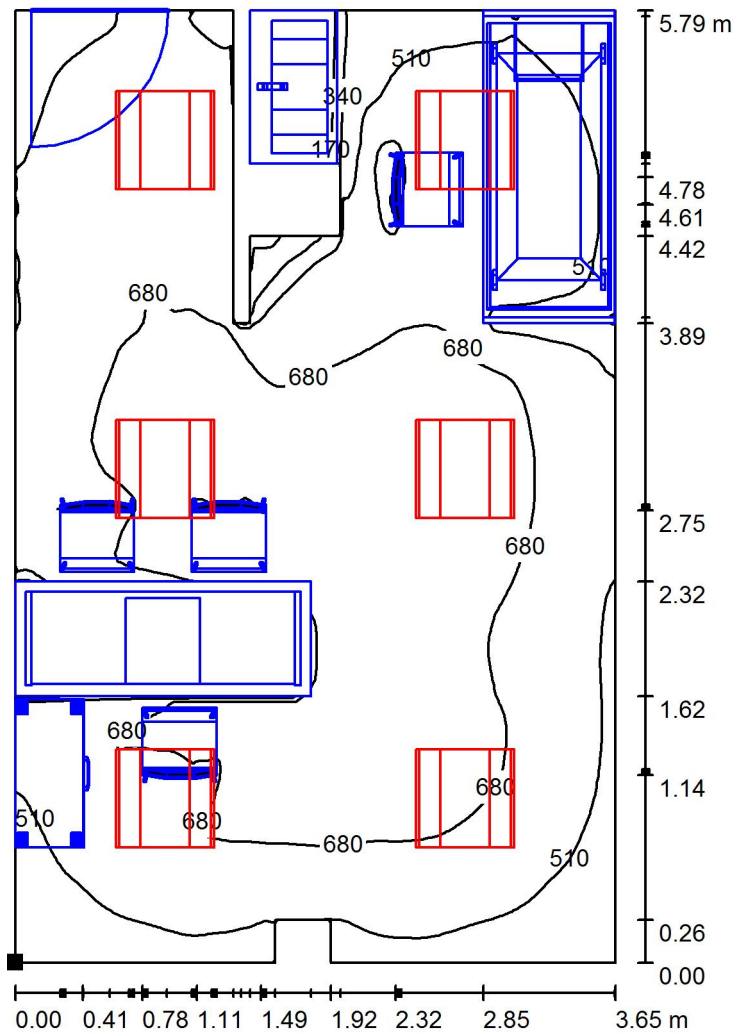
E_{\min} / E_{\max} : 0.004 (1:267)

Valor de eficiencia energética: $10.92 \text{ W/m}^2 = 1.80 \text{ W/m}^2/100 \text{ lx}$ (Base: 20.61 m^2)



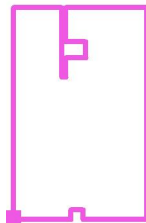
Proyecto elaborado por
Teléfono
Fax
e-Mail

SM-Trauma 3 / Plano útil / Isolíneas (E)



Valores en Lux, Escala 1 : 46

Situación de la superficie en el local:
Punto marcado:
(0.000 m, 0.000 m, 0.700 m)



Trama: 128 x 128 Puntos

E_m [lx]
606

E_{min} [lx]
3.03

E_{max} [lx]
809

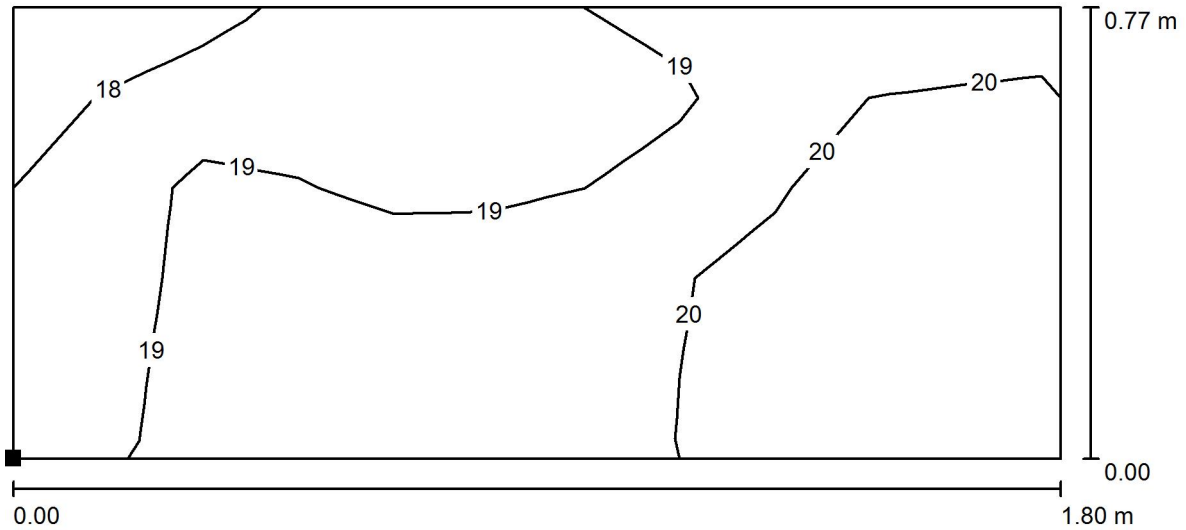
E_{min} / E_m
0.005

E_{min} / E_{max}
0.004



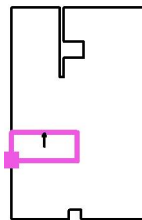
Proyecto elaborado por
Teléfono
Fax
e-Mail

SM-Trauma 3 / Superficie de cálculo UGR 1 / Isolíneas (UGR)



Escala 1 : 13

Situación de la superficie en el local:
Punto marcado:
(0.000 m, 1.600 m, 1.000 m)



Trama: 11 x 5 Puntos

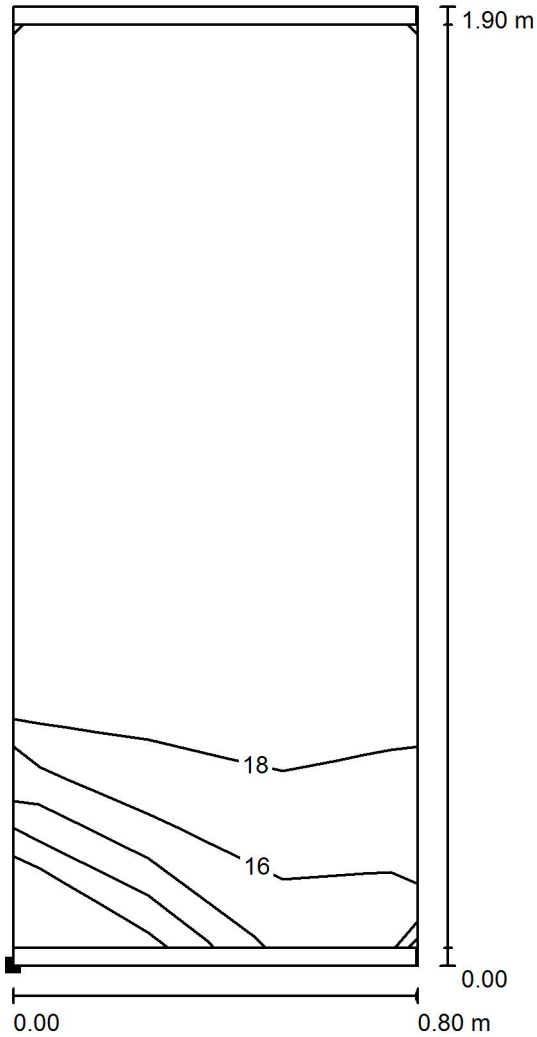
Min
17

Max
21



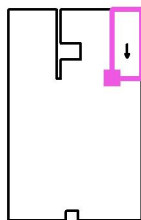
Proyecto elaborado por
Teléfono
Fax
e-Mail

SM-Trauma 3 / Superficie de cálculo UGR 2 / Isolíneas (UGR)



Escala 1 : 15

Situación de la superficie en el local:
Punto marcado:
(2.848 m, 3.890 m, 0.700 m)



Trama: 3 x 7 Puntos

Min
<10

Max
19