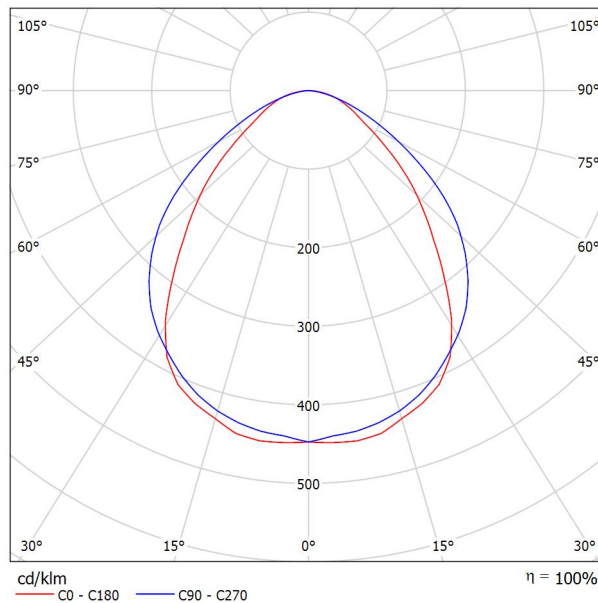
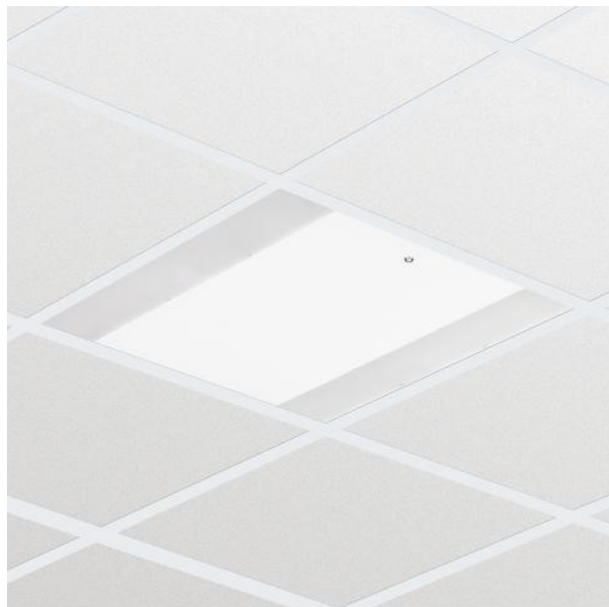




Proyecto elaborado por
Teléfono
Fax
e-Mail

PHILIPS RC120B W60L60 1xLED37S/830 PSD / Hoja de datos de luminarias

Emisión de luz 1:



Clasificación luminarias según CIE: 100
Código CIE Flux: 59 87 97 100 100

CoreLine empotrable: diseño elegante y fácil instalación Tanto si se trata de un nuevo edificio como de un espacio rehabilitado, los clientes prefieren soluciones de iluminación que combinen luz de calidad con un sustancial ahorro de energía y de mantenimiento. La luminaria CoreLine empotrable de la familia CoreLine LED puede emplearse para sustituir punto a punto las luminarias de fluorescencia en aplicaciones generales de iluminación. El proceso de selección, instalación y mantenimiento es sencillísimo.

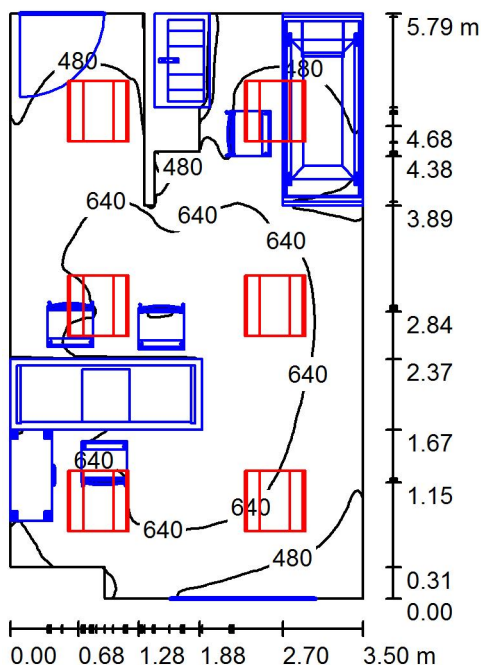
Emisión de luz 1:

Valoración de deslumbramiento según UGR											
	70	70	50	50	30	70	70	50	50	30	
ρ Techo											
ρ Paredes	50	30	50	30	30	50	30	50	30	30	
ρ Suelo	20	20	20	20	20	20	20	20	20	20	
Tamaño del local	Mirado en perpendicular al eje de lámpara					Mirado longitudinalmente al eje de lámpara					
X	Y										
2H	2H	18.2	19.4	18.5	19.6	19.8	20.2	21.3	20.5	21.6	21.8
	3H	19.1	20.2	19.4	20.4	20.7	21.1	22.1	21.4	22.4	22.6
	4H	19.5	20.5	19.9	20.8	21.1	21.3	22.3	21.7	22.6	22.9
	6H	19.9	20.8	20.3	21.1	21.4	21.5	22.4	21.8	22.7	23.0
	8H	20.0	20.9	20.4	21.2	21.5	21.5	22.4	21.9	22.7	23.0
12H	20.1	21.0	20.5	21.3	21.6	21.5	22.3	21.9	22.7	23.0	
4H	2H	18.8	19.8	19.1	20.0	20.3	20.4	21.4	20.8	21.7	22.0
	3H	19.9	20.7	20.2	21.0	21.4	21.5	22.3	21.8	22.6	23.0
	4H	20.4	21.2	20.8	21.5	21.9	21.9	22.6	22.3	22.9	23.3
	6H	20.9	21.6	21.4	22.0	22.4	22.1	22.8	22.5	23.1	23.5
	8H	21.1	21.7	21.6	22.1	22.5	22.2	22.8	22.6	23.2	23.6
12H	21.3	21.8	21.7	22.2	22.6	22.2	22.7	22.7	23.2	23.6	
8H	4H	20.7	21.3	21.1	21.7	22.1	22.0	22.6	22.4	23.0	23.4
	6H	21.4	21.8	21.8	22.3	22.7	22.4	22.8	22.8	23.3	23.7
	8H	21.6	22.0	22.1	22.5	23.0	22.5	22.9	23.0	23.3	23.8
	12H	21.8	22.2	22.3	22.6	23.1	22.5	22.9	23.0	23.4	23.9
12H	4H	20.7	21.2	21.2	21.7	22.1	22.0	22.5	22.4	22.9	23.4
	6H	21.4	21.8	21.9	22.3	22.8	22.4	22.8	22.9	23.3	23.7
	8H	21.7	22.1	22.2	22.5	23.0	22.5	22.9	23.0	23.4	23.9
Variación de la posición del espectador para separaciones S entre luminarias											
S = 1.0H	+0.2 / -0.3					+0.2 / -0.3					
S = 1.5H	+0.4 / -0.9					+0.5 / -0.7					
S = 2.0H	+0.9 / -1.2					+1.4 / -1.4					
Tabla estándar	BK05					BK03					
Sumando de corrección	4.2					4.5					
Índice de deslumbramiento corregido en relación a 3700lm Flujo luminoso total											



Proyecto elaborado por
Teléfono
Fax
e-Mail

SS-Trauma 6 / Resumen



Altura del local: 2.800 m, Altura de montaje: 2.800 m, Factor mantenimiento: 0.80

Valores en Lux, Escala 1:75

Superficie	ρ [%]	E_m [lx]	E_{min} [lx]	E_{max} [lx]	E_{min} / E_m
Plano útil	/	566	11	796	0.019
Suelo	20	361	4.41	621	0.012
Techo	70	140	76	206	0.543
Paredes (14)	50	272	6.33	1058	/

Plano útil:

Altura: 0.700 m
Trama: 128 x 128 Puntos
Zona marginal: 0.000 m

Lista de piezas - Luminarias

Nº	Pieza	Designación (Factor de corrección)	Φ (Luminaria) [lm]	Φ (Lámparas) [lm]	P [W]
1	6	PHILIPS RC120B W60L60 1xLED37S/830 PSD (1.000)	3700	3700	37.5
			Total: 22200	Total: 22200	225.0

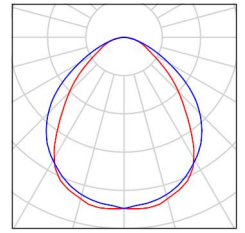
Valor de eficiencia energética: $11.49 \text{ W/m}^2 = 2.03 \text{ W/m}^2/100 \text{ lx}$ (Base: 19.59 m^2)



Proyecto elaborado por
Teléfono
Fax
e-Mail

SS-Trauma 6 / Lista de luminarias

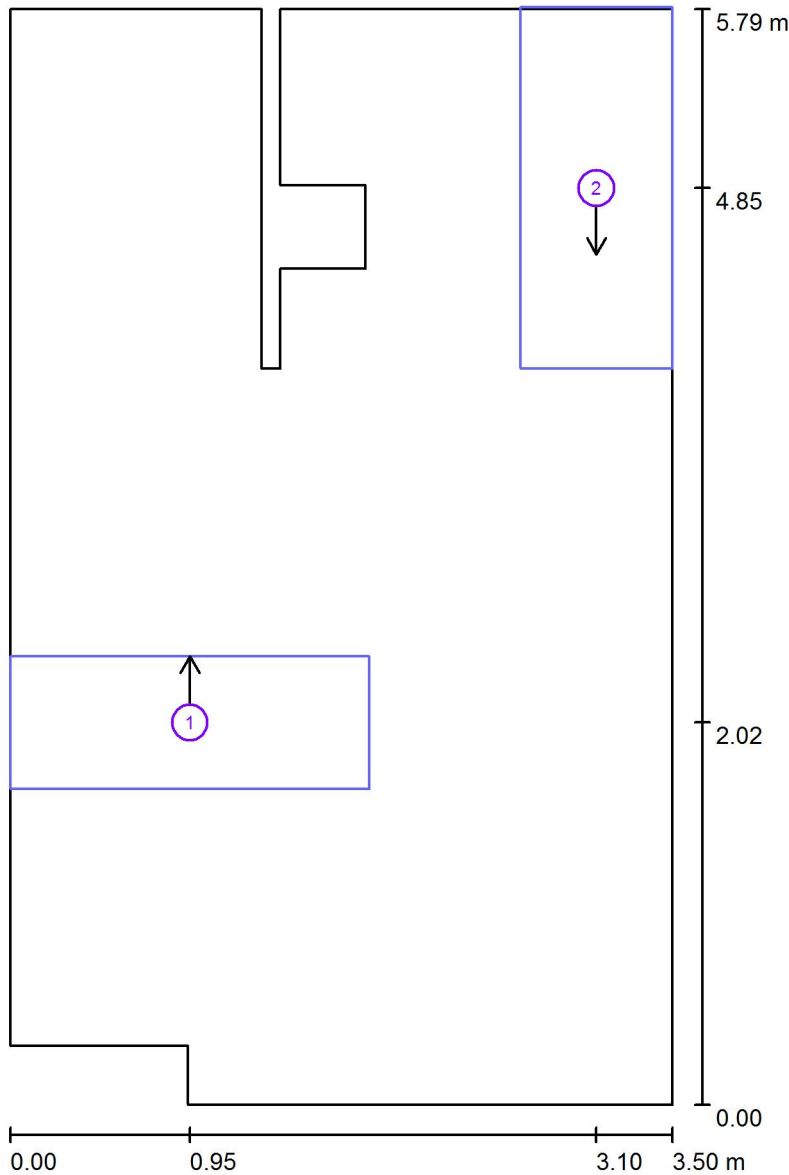
6 Pieza PHILIPS RC120B W60L60 1xLED37S/830 PSD
N° de artículo:
Flujo luminoso (Luminaria): 3700 lm
Flujo luminoso (Lámparas): 3700 lm
Potencia de las luminarias: 37.5 W
Clasificación luminarias según CIE: 100
Código CIE Flux: 59 87 97 100 100
Lámpara: 1 x LED37S/830/- (Factor de corrección 1.000).





Proyecto elaborado por
Teléfono
Fax
e-Mail

SS-Trauma 6 / Superficies UGR (lista de coordenadas)



Escala 1 : 40

Lista de superficies UGR

N°	Designación	Posición [m]			Tamaño [m]		Dirección visual [°]
		X	Y	Z	L	A	
1	Superficie de cálculo UGR 1	0.950	2.020	1.000	1.900	0.700	90.0
2	Superficie de cálculo UGR 2	3.100	4.845	0.700	0.800	1.910	-90.0



Proyecto elaborado por
Teléfono
Fax
e-Mail

SS-Trauma 6 / Resultados luminotécnicos

Flujo luminoso total: 22200 lm
Potencia total: 225.0 W
Factor mantenimiento: 0.80
Zona marginal: 0.000 m

Superficie	Intensidades lumínicas medias [lx]			Grado de reflexión [%]	Densidad lumínica media [cd/m ²]
	directo	indirecto	total		
Plano útil	440	126	566	/	/
Suelo	268	93	361	20	23
Techo	0.01	140	140	70	31
Pared 1	231	132	362	50	58
Pared 2	52	125	176	50	28
Pared 3	179	114	293	50	47
Pared 4	164	111	275	50	44
Pared 5	124	94	218	50	35
Pared 6	55	91	146	50	23
Pared 7	6.45	91	97	50	15
Pared 8	191	120	311	50	49
Pared 9	85	106	191	50	30
Pared 10	81	113	194	50	31
Pared 11	191	121	312	50	50
Pared 12	197	137	333	50	53
Pared 13	158	130	288	50	46
Pared 14	162	129	291	50	46

Simetrías en el plano útil

E_{\min} / E_{\max} : 0.019 (1:53)

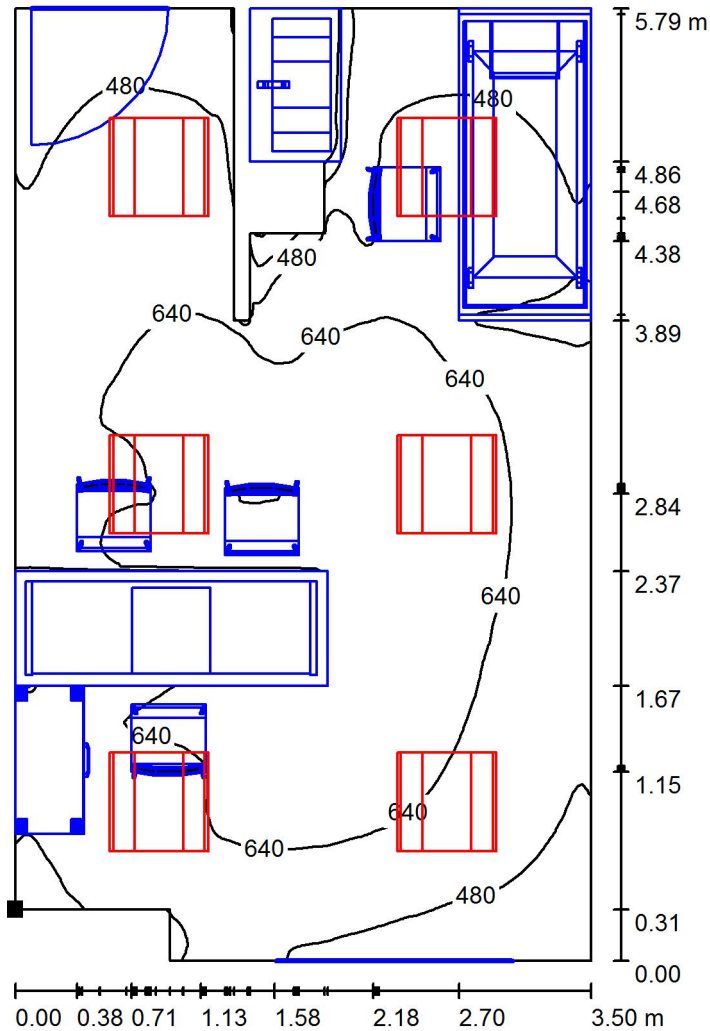
E_{\min} / E_{\max} : 0.013 (1:75)

Valor de eficiencia energética: 11.49 W/m² = 2.03 W/m²/100 lx (Base: 19.59 m²)



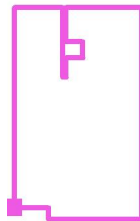
Proyecto elaborado por
Teléfono
Fax
e-Mail

SS-Trauma 6 / Plano útil / Isolíneas (E)



Valores en Lux, Escala 1 : 46

Situación de la superficie en el local:
Punto marcado:
(0.000 m, 0.310 m, 0.700 m)



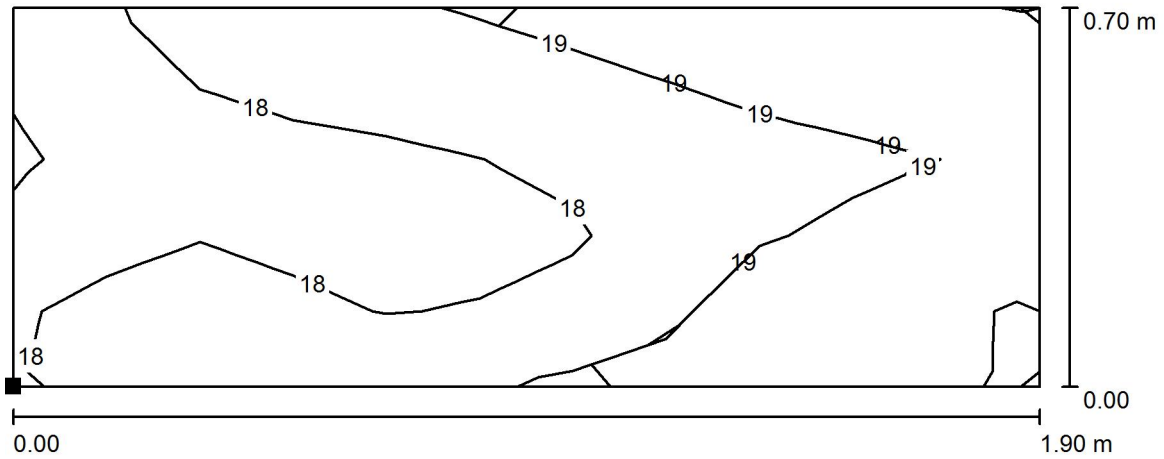
Trama: 128 x 128 Puntos

E_m [lx]	E_{min} [lx]	E_{max} [lx]	E_{min} / E_m	E_{min} / E_{max}
566	11	796	0.019	0.013



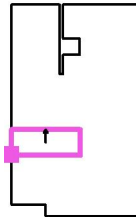
Proyecto elaborado por
Teléfono
Fax
e-Mail

SS-Trauma 6 / Superficie de cálculo UGR 1 / Isolíneas (UGR)



Escala 1 : 14

Situación de la superficie en el local:
Punto marcado:
(0.000 m, 1.670 m, 1.000 m)



Trama: 11 x 5 Puntos

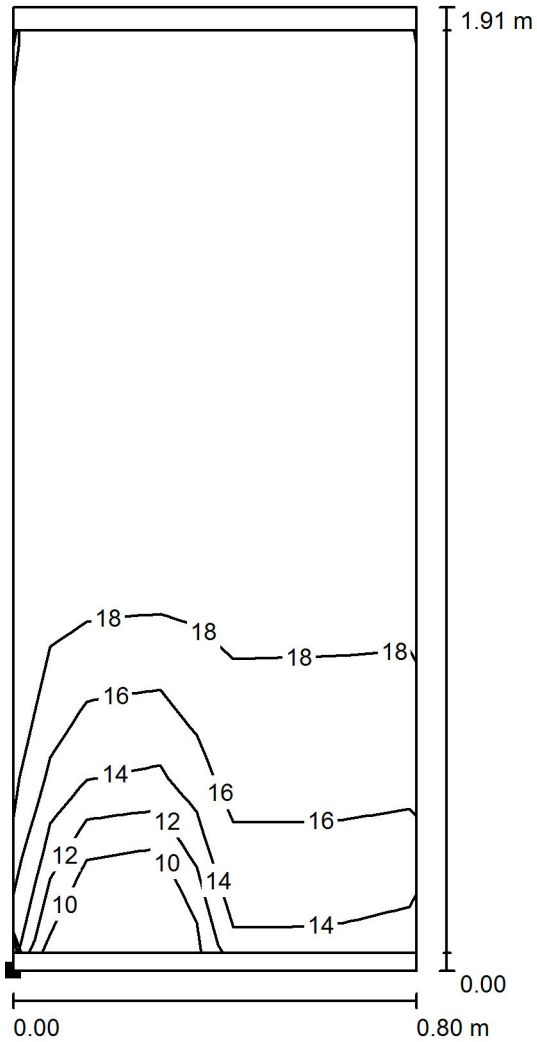
Min
17

Max
20



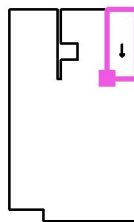
Proyecto elaborado por
Teléfono
Fax
e-Mail

SS-Trauma 6 / Superficie de cálculo UGR 2 / Isolíneas (UGR)



Escala 1 : 15

Situación de la superficie en el local:
Punto marcado:
(2.700 m, 3.890 m, 0.700 m)



Trama: 5 x 11 Puntos

Min
<10

Max
20