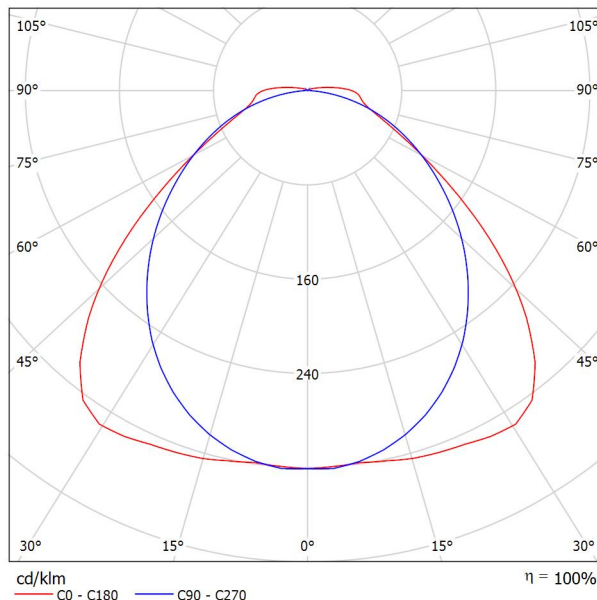




Proyecto elaborado por  
Teléfono  
Fax  
e-Mail

**PHILIPS WT120C L600 1xLED18S/840 / Hoja de datos de luminarias**

**Emisión de luz 1:**



Clasificación luminarias según CIE: 97  
Código CIE Flux: 48 81 95 97 100

CoreLine Estanca: excelente rendimiento y diseño elegante Tanto si se trata de un nuevo edificio como de un espacio rehabilitado, los clientes prefieren soluciones de iluminación que combinen luz de calidad con un sustancial ahorro de energía y de mantenimiento. La nueva gama de productos LED CoreLine Estanca se puede usar para sustituir las luminarias estancas tradicionales con lámparas fluorescentes, con fácil instalación y mínimo mantenimiento.

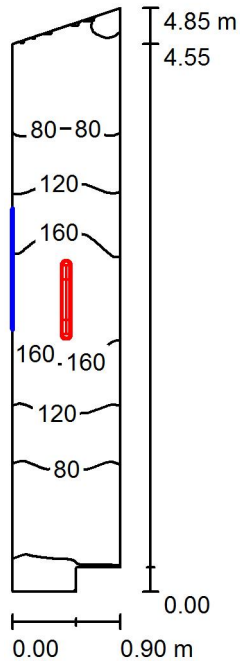
**Emisión de luz 1:**

| Valoración de deslumbramiento según UGR                                       |  |      |      |      |      |   |      |      |      |      |      |
|---|--|------|------|------|------|---|------|------|------|------|------|
|   | 70   | 70   | 50   | 50   | 30   | 70  | 70   | 50   | 50   | 30   |      |
| ρ Techo   |  |      |      |      |      |   |      |      |      |      |      |
| ρ Paredes   | 50   | 30   | 50   | 30   | 30   | 50  | 30   | 50   | 30   | 30   |      |
| ρ Suelo   | 20   | 20   | 20   | 20   | 20   | 20  | 20   | 20   | 20   | 20   |      |
| Tamaño del local<br>X Y   | Mirado en perpendicular<br>al eje de lámpara |      |      |      |      | Mirado longitudinalmente<br>al eje de lámpara |      |      |      |      |      |
| 2H  | 2H   | 19.1 | 20.4 | 19.5 | 20.7 | 21.0  | 20.0 | 21.3 | 20.3 | 21.6 | 21.8 |
|   | 3H   | 19.8 | 20.9 | 20.2 | 21.3 | 21.6  | 21.3 | 22.5 | 21.7 | 22.8 | 23.1 |
|   | 4H   | 20.1 | 21.2 | 20.5 | 21.5 | 21.9  | 21.8 | 22.9 | 22.2 | 23.2 | 23.6 |
|   | 6H   | 20.5 | 21.5 | 20.9 | 21.9 | 22.3  | 22.1 | 23.1 | 22.5 | 23.5 | 23.8 |
|   | 8H   | 20.8 | 21.7 | 21.2 | 22.1 | 22.5  | 22.2 | 23.1 | 22.6 | 23.5 | 23.9 |
| 12H   | 21.1   | 22.0 | 21.5 | 22.4 | 22.7 | 22.2  | 23.1 | 22.6 | 23.5 | 23.9 |      |
| 4H  | 2H   | 19.7 | 20.8 | 20.0 | 21.1 | 21.4  | 20.4 | 21.5 | 20.8 | 21.8 | 22.2 |
|   | 3H   | 20.4 | 21.4 | 20.9 | 21.7 | 22.1  | 21.9 | 22.8 | 22.3 | 23.2 | 23.6 |
|   | 4H   | 20.9 | 21.7 | 21.3 | 22.1 | 22.5  | 22.5 | 23.3 | 22.9 | 23.7 | 24.1 |
|   | 6H   | 21.4 | 22.1 | 21.9 | 22.6 | 23.0  | 23.0 | 23.7 | 23.4 | 24.1 | 24.6 |
|   | 8H   | 21.8 | 22.4 | 22.2 | 22.9 | 23.3  | 23.1 | 23.8 | 23.6 | 24.2 | 24.7 |
| 12H   | 22.1   | 22.8 | 22.6 | 23.2 | 23.7 | 23.2  | 23.8 | 23.6 | 24.2 | 24.7 |      |
| 8H  | 4H   | 21.1 | 21.7 | 21.5 | 22.2 | 22.6  | 22.5 | 23.2 | 23.0 | 23.7 | 24.1 |
|   | 6H   | 21.7 | 22.3 | 22.2 | 22.8 | 23.3  | 23.1 | 23.6 | 23.6 | 24.1 | 24.6 |
|   | 8H   | 22.2 | 22.7 | 22.7 | 23.2 | 23.7  | 23.3 | 23.8 | 23.8 | 24.3 | 24.8 |
|   | 12H  | 22.7 | 23.2 | 23.3 | 23.7 | 24.2  | 23.4 | 23.9 | 24.0 | 24.4 | 24.9 |
| 12H   | 4H   | 21.1 | 21.7 | 21.6 | 22.1 | 22.6  | 22.5 | 23.1 | 23.0 | 23.6 | 24.1 |
|   | 6H   | 21.8 | 22.3 | 22.3 | 22.8 | 23.3  | 23.1 | 23.6 | 23.6 | 24.1 | 24.6 |
|   | 8H   | 22.3 | 22.7 | 22.8 | 23.2 | 23.8  | 23.3 | 23.8 | 23.9 | 24.3 | 24.8 |
| Variación de la posición del espectador para separaciones S entre luminarias  |  |      |      |      |      |   |      |      |      |      |      |
| S = 1,0H  | +0.3 / -0.3                                  |      |      |      |      | +0.2 / -0.2                                   |      |      |      |      |      |
| S = 1,5H  | +0.6 / -0.9                                  |      |      |      |      | +0.8 / -1.0                                   |      |      |      |      |      |
| S = 2,0H  | +1.0 / -1.5                                  |      |      |      |      | +0.9 / -1.5                                   |      |      |      |      |      |
| Tabla estándar  | BK05   |      |      |      |      | BK05  |      |      |      |      |      |
| Sumando de corrección   | 5.0  |      |      |      |      | 6.2   |      |      |      |      |      |
| Índice de deslumbramiento corregido en relación a 1800lm Flujo luminoso total |  |      |      |      |      |   |      |      |      |      |      |



Proyecto elaborado por  
Teléfono  
Fax  
e-Mail

**PB-Almacén / Resumen**



Altura del local: 2.800 m, Altura de montaje: 2.800 m, Factor mantenimiento: 0.80

Valores en Lux, Escala 1:63

| Superficie  | $\rho$ [%] | $E_m$ [lx] | $E_{min}$ [lx] | $E_{max}$ [lx] | $E_{min} / E_m$ |
|-------------|------------|------------|----------------|----------------|-----------------|
| Plano útil  | /          | 105        | 34             | 187            | 0.329           |
| Suelo       | 20         | 67         | 34             | 97             | 0.501           |
| Techo       | 70         | 51         | 12             | 142            | 0.238           |
| Paredes (6) | 50         | 72         | 12             | 656            | /               |

**Plano útil:**

Altura: 0.800 m  
Trama: 128 x 64 Puntos  
Zona marginal: 0.000 m

**Lista de piezas - Luminarias**

| Nº     | Pieza | Designación (Factor de corrección)       | $\Phi$ (Luminaria) [lm] | $\Phi$ (Lámparas) [lm] | P [W] |
|--------|-------|--|-------------------------|------------------------|-------|
| 1      | 1     | PHILIPS WT120C L600 1xLED18S/840 (1.000) | 1800                    | 1800                   | 17.0  |
| Total: |       |  | 1800                    | 1800                   | 17.0  |

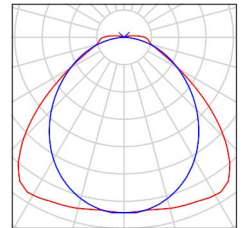
Valor de eficiencia energética:  $4.09 \text{ W/m}^2 = 3.91 \text{ W/m}^2/100 \text{ lx}$  (Base:  $4.16 \text{ m}^2$ )



Proyecto elaborado por  
Teléfono  
Fax  
e-Mail

## PB-Almacén / Lista de luminarias

1 Pieza PHILIPS WT120C L600 1xLED18S/840  
N° de artículo:  
Flujo luminoso (Luminaria): 1800 lm  
Flujo luminoso (Lámparas): 1800 lm  
Potencia de las luminarias: 17.0 W  
Clasificación luminarias según CIE: 97  
Código CIE Flux: 48 81 95 97 100  
Lámpara: 1 x LED18S/840/- (Factor de corrección 1.000).





Proyecto elaborado por  
Teléfono  
Fax  
e-Mail

## PB-Almacén / Resultados luminotécnicos

Flujo luminoso total: 1800 lm  
Potencia total: 17.0 W  
Factor mantenimiento: 0.80  
Zona marginal: 0.000 m

| Superficie | Intensidades lumínicas medias [lx] |           |       | Grado de reflexión [%] | Densidad lumínica media [cd/m <sup>2</sup> ] |
|------------|------------------------------------|-----------|-------|------------------------|--|
|            | directo                            | indirecto | total |                        |  |
| Plano útil | 66                                 | 38        | 105   | /                      | /  |
| Suelo      | 42                                 | 25        | 67    | 20                     | 4.28   |
| Techo      | 3.75                               | 47        | 51    | 70                     | 11   |
| Pared 1    | 14                                 | 19        | 32    | 50                     | 5.17   |
| Pared 2    | 0.52                               | 15        | 15    | 50                     | 2.44   |
| Pared 3    | 17                                 | 23        | 39    | 50                     | 6.25   |
| Pared 4    | 45                                 | 37        | 83    | 50                     | 13   |
| Pared 5    | 15                                 | 22        | 37    | 50                     | 5.93   |
| Pared 6    | 44                                 | 35        | 79    | 50                     | 13   |

Simetrías en el plano útil

$E_{\min} / E_{\max}$ : 0.329 (1:3)

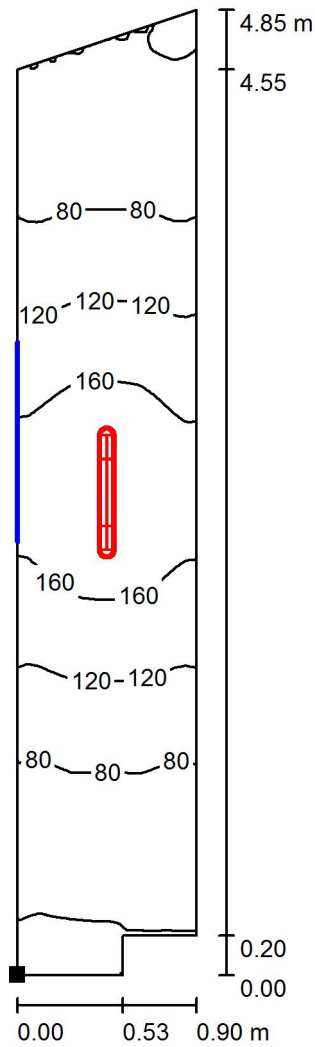
$E_{\min} / E_{\max}$ : 0.184 (1:5)

Valor de eficiencia energética:  $4.09 \text{ W/m}^2 = 3.91 \text{ W/m}^2/100 \text{ lx}$  (Base:  $4.16 \text{ m}^2$ )



Proyecto elaborado por  
Teléfono  
Fax  
e-Mail

**PB-Almacén / Plano útil / Isolíneas (E)**



Valores en Lux, Escala 1 : 38

Situación de la superficie en el local:  
Punto marcado:  
(0.000 m, 0.000 m, 0.800 m)



Trama: 128 x 64 Puntos

$E_m$  [lx]  
105

$E_{min}$  [lx]  
34

$E_{max}$  [lx]  
187

$E_{min} / E_m$   
0.329

$E_{min} / E_{max}$   
0.184