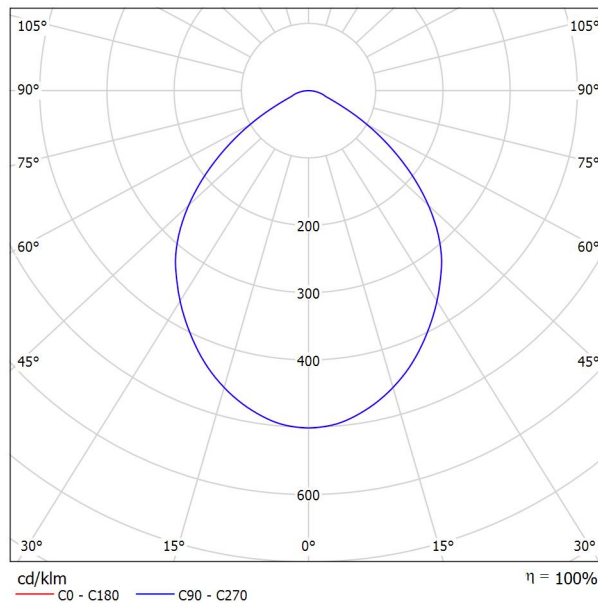




Proyecto elaborado por
Teléfono
Fax
e-Mail

PHILIPS DN130B D217 1xLED20S/830 / Hoja de datos de luminarias

Emisión de luz 1:



Clasificación luminarias según CIE: 100
Código CIE Flux: 61 91 98 100 100

CoreLine Downlight: La solución económica para la iluminación de interiores. La familia CoreLine Downlight se ha diseñado para sustituir los downlights convencionales de fluorescencia compacta. Su atractiva relación calidad precio ayuda a los clientes a realizar el cambio a LED. Estas luminarias crean un efecto de iluminación natural para su uso en aplicaciones de iluminación general. También ofrecen ahorros de energía al instante y tienen una vida útil mucho más prolongada, lo que las hace una solución respetuosa con el medio ambiente. Son fáciles de instalar gracias a su tamaño de corte estándar y conectores push-in.

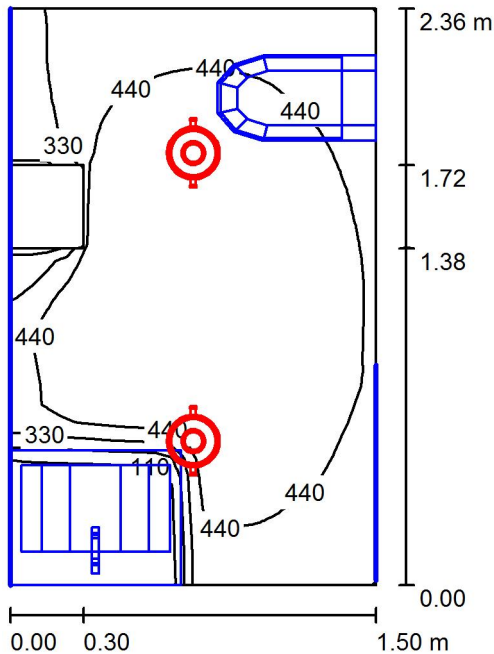
Emisión de luz 1:

Valoración de deslumbramiento según UGR											
	70	70	50	50	30	70	70	50	50	30	
p Techo											
p Paredes	50	30	50	30	30	50	30	50	30	30	
p Suelo	20	20	20	20	20	20	20	20	20	20	
Tamaño del local X Y	Mirado en perpendicular al eje de lámpara					Mirado longitudinalmente al eje de lámpara					
2H	2H	26.9	28.0	27.2	28.2	28.4	26.9	28.0	27.2	28.2	28.4
	3H	27.1	28.1	27.4	28.4	28.6	27.1	28.1	27.4	28.4	28.6
	4H	27.2	28.2	27.5	28.4	28.7	27.2	28.2	27.5	28.4	28.7
	6H	27.3	28.2	27.6	28.5	28.8	27.3	28.2	27.6	28.5	28.8
	8H	27.3	28.2	27.7	28.5	28.8	27.3	28.2	27.7	28.5	28.8
12H	27.3	28.1	27.7	28.5	28.8	27.3	28.1	27.7	28.5	28.8	
4H	2H	27.1	28.0	27.4	28.3	28.6	27.1	28.0	27.4	28.3	28.6
	3H	27.4	28.2	27.8	28.5	28.8	27.4	28.2	27.8	28.5	28.8
	4H	27.6	28.3	28.0	28.6	29.0	27.6	28.3	28.0	28.6	29.0
	6H	27.7	28.3	28.2	28.7	29.1	27.7	28.3	28.2	28.7	29.1
	8H	27.8	28.4	28.2	28.8	29.2	27.8	28.4	28.2	28.8	29.2
12H	27.9	28.4	28.3	28.8	29.2	27.9	28.4	28.3	28.8	29.2	
8H	4H	27.6	28.2	28.0	28.5	28.9	27.6	28.2	28.0	28.5	28.9
	6H	27.9	28.3	28.3	28.7	29.2	27.9	28.3	28.3	28.7	29.2
	8H	28.0	28.4	28.4	28.8	29.3	28.0	28.4	28.4	28.8	29.3
	12H	28.1	28.4	28.5	28.9	29.4	28.1	28.4	28.5	28.9	29.4
	12H	28.1	28.4	28.5	28.9	29.4	28.1	28.4	28.5	28.9	29.4
12H	4H	27.6	28.1	28.0	28.5	28.9	27.6	28.1	28.0	28.5	28.9
	6H	27.9	28.3	28.3	28.7	29.2	27.9	28.3	28.3	28.7	29.2
	8H	28.0	28.3	28.5	28.8	29.3	28.0	28.3	28.5	28.8	29.3
Variación de la posición del espectador para separaciones S entre luminarias											
S = 1.0H	+0.4 / -0.6					+0.4 / -0.6					
S = 1.5H	+0.9 / -1.7					+0.9 / -1.7					
S = 2.0H	+2.0 / -3.1					+2.0 / -3.1					
Tabla estándar	BK02					BK02					
Sumando de corrección	10.0					10.0					
Índice de deslumbramiento corregido en relación a 2400lm Flujo luminoso total											



Proyecto elaborado por
Teléfono
Fax
e-Mail

PB-Aseo M / Resumen



Altura del local: 2.800 m, Altura de montaje: 2.800 m, Factor mantenimiento: 0.80

Valores en Lux, Escala 1:31

Superficie	ρ [%]	E_m [lx]	E_{min} [lx]	E_{max} [lx]	E_{min} / E_m
Plano útil	/	403	3.18	547	0.008
Suelo	20	267	45	355	0.167
Techo	70	136	78	166	0.574
Paredes (8)	50	256	14	1027	/

Plano útil:

Altura: 0.700 m
Trama: 32 x 32 Puntos
Zona marginal: 0.000 m

Lista de piezas - Luminarias

N°	Pieza	Designación (Factor de corrección)	Φ (Luminaria) [lm]	Φ (Lámparas) [lm]	P [W]
1	2	PHILIPS DN130B D217 1xLED20S/830 (1.000)	2400	2400	22.0
			Total: 4800	Total: 4800	44.0

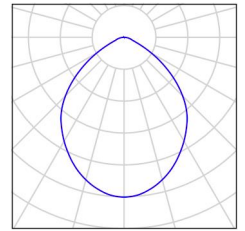
Valor de eficiencia energética: $12.80 \text{ W/m}^2 = 3.17 \text{ W/m}^2/100 \text{ lx}$ (Base: 3.44 m^2)



Proyecto elaborado por
Teléfono
Fax
e-Mail

PB-Aseo M / Lista de luminarias

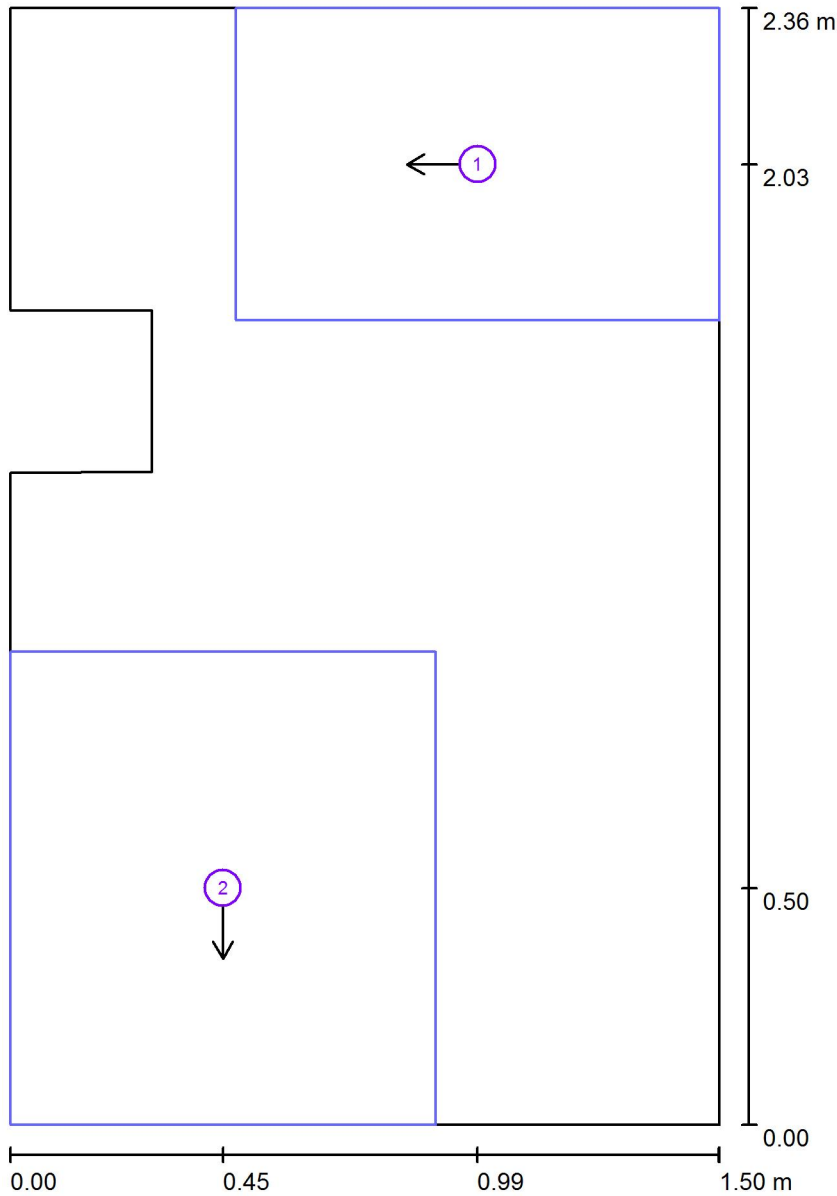
2 Pieza PHILIPS DN130B D217 1xLED20S/830
N° de artículo:
Flujo luminoso (Luminaria): 2400 lm
Flujo luminoso (Lámparas): 2400 lm
Potencia de las luminarias: 22.0 W
Clasificación luminarias según CIE: 100
Código CIE Flux: 61 91 98 100 100
Lámpara: 1 x LED20S/830/- (Factor de corrección 1.000).





Proyecto elaborado por
Teléfono
Fax
e-Mail

PB-Aseo M / Superficies UGR (lista de coordenadas)



Escala 1 : 16

Lista de superficies UGR

N°	Designación	Posición [m]			Tamaño [m]		Dirección visual [°]
		X	Y	Z	L	A	
1	Superficie de cálculo UGR 1	0.989	2.030	1.200	1.023	0.660	180.0
2	Superficie de cálculo UGR 2	0.450	0.500	1.200	0.900	1.000	-90.0



Proyecto elaborado por
Teléfono
Fax
e-Mail

PB-Aseo M / Resultados luminotécnicos

Flujo luminoso total: 4800 lm
Potencia total: 44.0 W
Factor mantenimiento: 0.80
Zona marginal: 0.000 m

Superficie	Intensidades lumínicas medias [lx]			Grado de reflexión [%]	Densidad lumínica media [cd/m ²]
	directo	indirecto	total		
Plano útil	276	127	403	/	/
Suelo	171	96	267	20	17
Techo	0.00	136	136	70	30
Pared 1	140	126	267	50	42
Pared 2	138	128	266	50	42
Pared 3	150	118	268	50	43
Pared 4	109	112	221	50	35
Pared 5	15	123	138	50	22
Pared 6	221	133	353	50	56
Pared 7	73	125	198	50	32
Pared 8	120	127	247	50	39

Simetrías en el plano útil

E_{\min} / E_m : 0.008 (1:127)

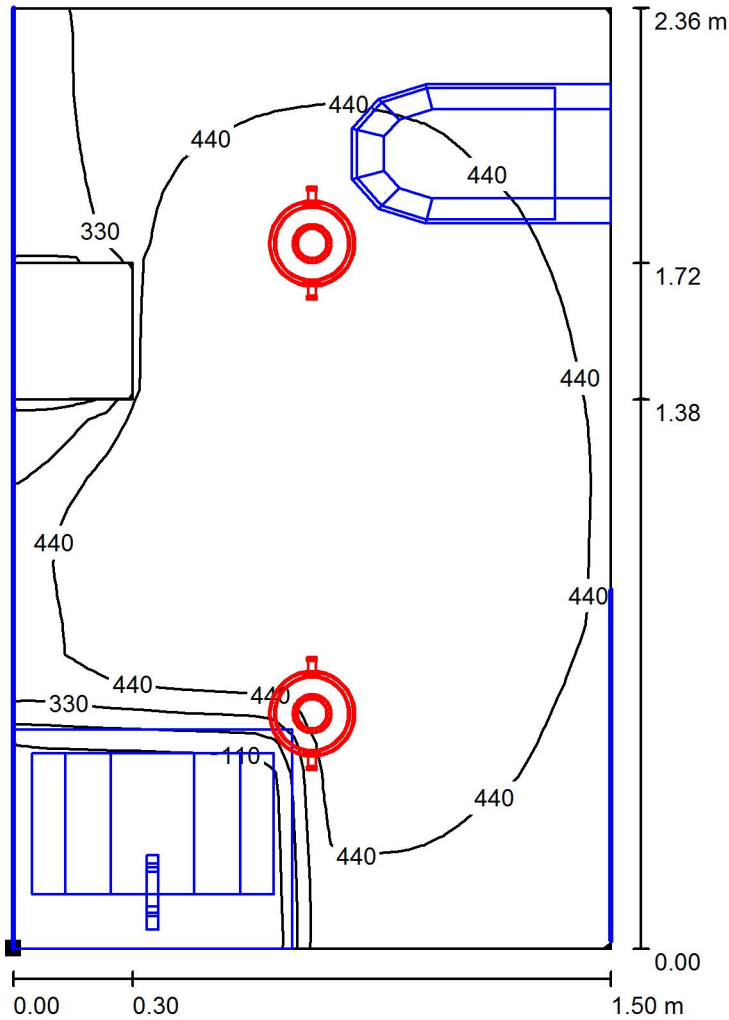
E_{\min} / E_{\max} : 0.006 (1:172)

Valor de eficiencia energética: $12.80 \text{ W/m}^2 = 3.17 \text{ W/m}^2/100 \text{ lx}$ (Base: 3.44 m^2)



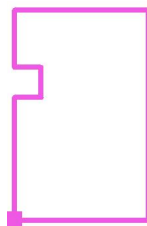
Proyecto elaborado por
Teléfono
Fax
e-Mail

PB-Aseo M / Plano útil / Isolíneas (E)



Valores en Lux, Escala 1 : 19

Situación de la superficie en el local:
Punto marcado:
(0.000 m, 0.000 m, 0.700 m)



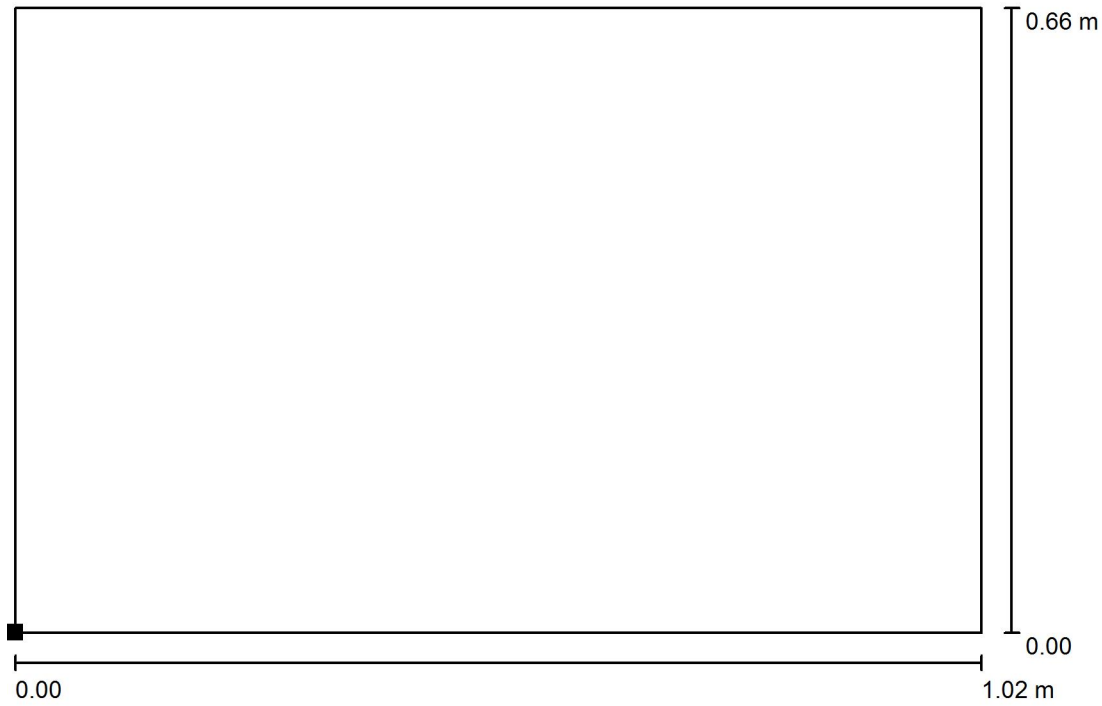
Trama: 32 x 32 Puntos

E_m [lx]	E_{min} [lx]	E_{max} [lx]	E_{min} / E_m	E_{min} / E_{max}
403	3.18	547	0.008	0.006



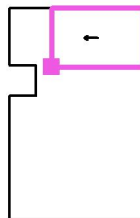
Proyecto elaborado por
Teléfono
Fax
e-Mail

PB-Aseo M / Superficie de cálculo UGR 1 / Isolíneas (UGR)



Escala 1 : 8

Situación de la superficie en el local:
Punto marcado:
(0.477 m, 1.700 m, 1.200 m)



Trama: 7 x 5 Puntos

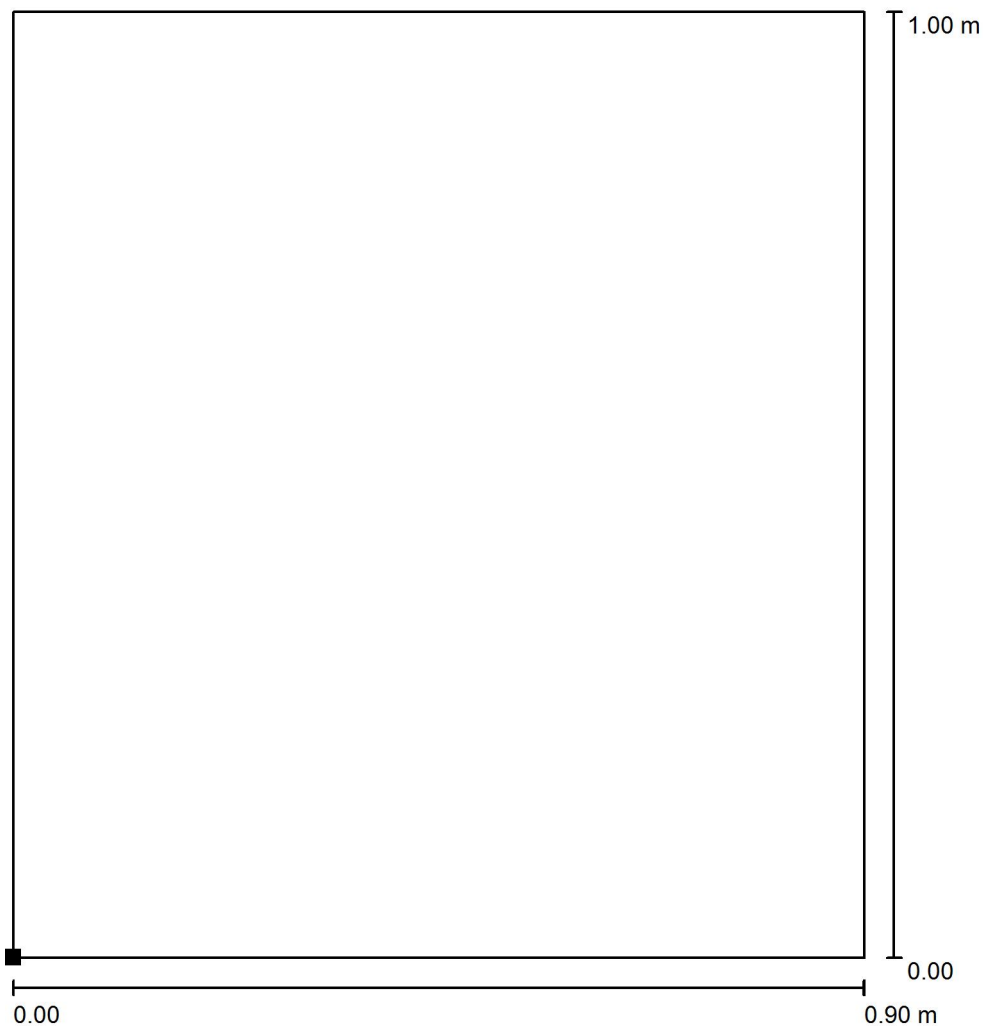
Min
/

Max
/



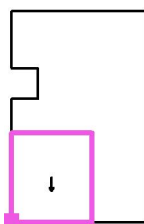
Proyecto elaborado por
Teléfono
Fax
e-Mail

PB-Aseo M / Superficie de cálculo UGR 2 / Isolíneas (UGR)



Escala 1 : 8

Situación de la superficie en el local:
Punto marcado:
(0.000 m, 0.000 m, 1.200 m)



Trama: 5 x 5 Puntos

Min
/

Max
/