

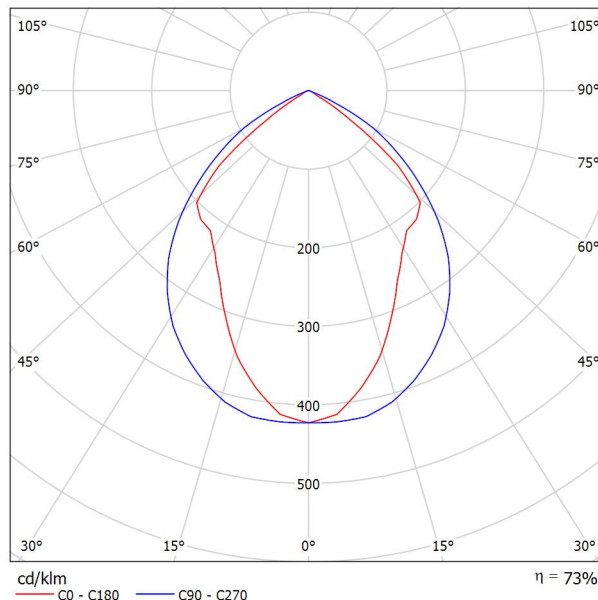


Proyecto elaborado por
Teléfono
Fax
e-Mail

PHILIPS CR200B 4xTL5-24W HFP GT_830 / Hoja de datos de luminarias

Emisión de luz 1:

Dispone de una imagen de la luminaria en nuestro catálogo de luminarias.



Clasificación luminarias según CIE: 100
Código CIE Flux: 65 96 100 100 73

Luminaria para salas limpias CR200B, solución elegante y económica. En aplicaciones en las que la higiene tiene una importancia crucial como, por ejemplo, hospitales e instalaciones de procesamiento de alimentos, los clientes desean una luminaria IP65 de demostrada eficacia que sea segura para utilizar y tenga un precio atractivo. Esta luminaria compacta dispone de una excelente relación calidad precio: la lámpara T5 ofrece una excelente calidad de luz y el cierre plano sin tornillos hace que la luminaria sea muy fácil de limpiar. También cumple todas las normas pertinentes (RoHS, EMC, CE).

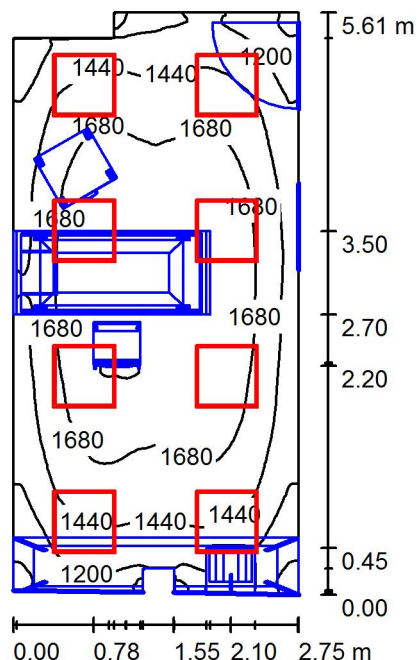
Emisión de luz 1:

Valoración de deslumbramiento según UGR										
	70	70	50	50	30	70	70	50	50	30
ρ Techo										
ρ Paredes	50	30	50	30	30	50	30	50	30	30
ρ Suelo	20	20	20	20	20	20	20	20	20	20
Tamaño del local	Mirado en perpendicular al eje de lámpara					Mirado longitudinalmente al eje de lámpara				
X	Y									
2H	2H	16.7	17.7	16.9	17.9	18.1	18.3	19.4	18.6	19.6
	3H	16.5	17.5	16.8	17.7	18.0	18.4	19.3	18.7	19.6
	4H	16.5	17.3	16.8	17.6	17.9	18.3	19.2	18.6	19.4
	6H	16.4	17.2	16.7	17.5	17.8	18.2	19.0	18.6	19.3
	8H	16.4	17.1	16.7	17.4	17.7	18.2	19.0	18.5	19.3
12H	16.3	17.0	16.7	17.4	17.7	18.2	18.9	18.5	19.2	19.5
4H	2H	16.8	17.7	17.2	18.0	18.2	18.4	19.3	18.7	19.5
	3H	16.7	17.4	17.1	17.8	18.1	18.4	19.1	18.8	19.5
	4H	16.7	17.3	17.0	17.6	18.0	18.4	19.0	18.7	19.3
	6H	16.6	17.1	17.0	17.5	17.9	18.3	18.8	18.7	19.2
	8H	16.6	17.1	17.0	17.4	17.8	18.3	18.7	18.7	19.1
12H	16.5	17.0	17.0	17.4	17.8	18.2	18.7	18.7	19.1	19.5
8H	4H	16.6	17.1	17.0	17.4	17.9	18.2	18.7	18.7	19.1
	6H	16.5	16.9	16.9	17.3	17.8	18.2	18.6	18.6	19.0
	8H	16.5	16.8	16.9	17.2	17.7	18.1	18.5	18.6	18.9
	12H	16.4	16.7	16.9	17.2	17.7	18.1	18.4	18.6	18.9
12H	4H	16.5	17.0	17.0	17.4	17.8	18.2	18.7	18.7	19.1
	6H	16.5	16.8	16.9	17.2	17.7	18.1	18.5	18.6	18.9
	8H	16.4	16.7	16.9	17.2	17.7	18.1	18.4	18.6	18.9
Variación de la posición del espectador para separaciones S entre luminarias										
S = 1.0H	+1.5 / -2.1					+0.5 / -0.7				
S = 1.5H	+2.9 / -10.6					+1.3 / -2.8				
S = 2.0H	+4.4 / -13.1					+3.1 / -8.5				
Tabla estándar	BK00					BK00				
Sumando de corrección	-2.8					-1.1				
Índice de deslumbramiento corregido en relación a 6800lm Flujo luminoso total										



Proyecto elaborado por
Teléfono
Fax
e-Mail

PB-Enfermería Extracciones / Resumen



Altura del local: 2.800 m, Altura de montaje: 2.800 m, Factor mantenimiento: 0.80

Valores en Lux, Escala 1:73

Superficie	ρ [%]	E_m [lx]	E_{min} [lx]	E_{max} [lx]	E_{min} / E_m
Plano útil	/	1538	717	1899	0.466
Suelo	20	930	43	1425	0.047
Techo	70	317	181	406	0.573
Paredes (10)	50	629	19	2199	/

Plano útil:

Altura: 0.800 m
Trama: 128 x 128 Puntos
Zona marginal: 0.000 m

Lista de piezas - Luminarias

N°	Pieza	Designación (Factor de corrección)	Φ (Luminaria) [lm]	Φ (Lámparas) [lm]	P [W]
1	8	PHILIPS CR200B 4xTL5-24W HFP GT_830 (1.000)	4964	6800	105.0
			Total: 39712	Total: 54400	840.0

Valor de eficiencia energética: $55.78 \text{ W/m}^2 = 3.63 \text{ W/m}^2/100 \text{ lx}$ (Base: 15.06 m^2)

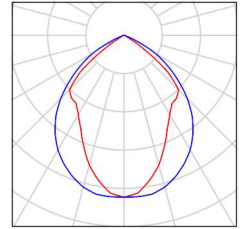


Proyecto elaborado por
Teléfono
Fax
e-Mail

PB-Enfermería Extracciones / Lista de luminarias

8 Pieza PHILIPS CR200B 4xTL5-24W HFP GT_830
N° de artículo:
Flujo luminoso (Luminaria): 4964 lm
Flujo luminoso (Lámparas): 6800 lm
Potencia de las luminarias: 105.0 W
Clasificación luminarias según CIE: 100
Código CIE Flux: 65 96 100 100 73
Lámpara: 4 x TL5-24W/830 (Factor de corrección 1.000).

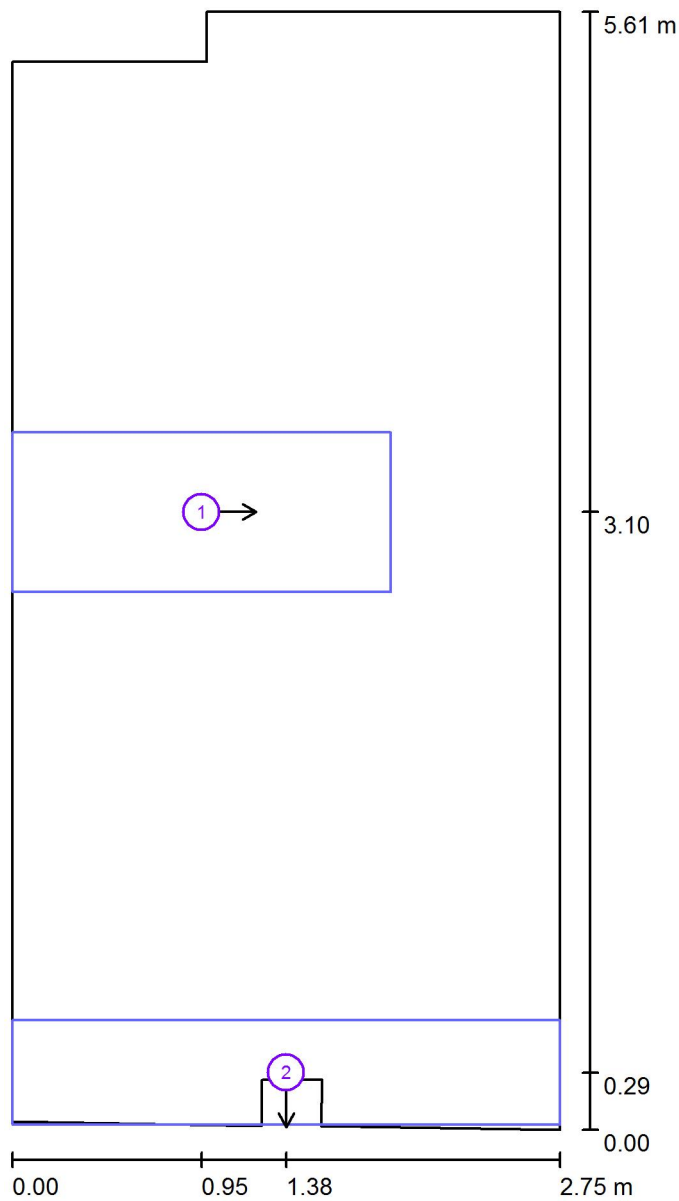
Dispone de una imagen de la luminaria en nuestro catálogo de luminarias.





Proyecto elaborado por
Teléfono
Fax
e-Mail

PB-Enfermería Extracciones / Superficies UGR (lista de coordenadas)



Escala 1 : 38

Lista de superficies UGR

N°	Designación	Posición [m]			Tamaño [m]		Dirección visual [°]
		X	Y	Z	L	A	
1	Superficie de cálculo UGR 1	0.950	3.100	0.700	1.900	0.800	0.0
2	Superficie de cálculo UGR 2	1.375	0.287	1.200	2.750	0.525	-90.0



Proyecto elaborado por
Teléfono
Fax
e-Mail

PB-Enfermería Extracciones / Resultados luminotécnicos

Flujo luminoso total: 39712 lm
Potencia total: 840.0 W
Factor mantenimiento: 0.80
Zona marginal: 0.000 m

Superficie	Intensidades lumínicas medias [lx]			Grado de reflexión [%]	Densidad lumínica media [cd/m ²]
	directo	indirecto	total		
Plano útil	1237	301	1538	/	/
Suelo	698	232	930	20	59
Techo	0.01	317	317	70	71
Pared 1	374	286	661	50	105
Pared 2	166	231	397	50	63
Pared 3	330	278	608	50	97
Pared 4	161	229	389	50	62
Pared 5	358	270	628	50	100
Pared 6	349	269	618	50	98
Pared 7	367	279	646	50	103
Pared 8	131	284	414	50	66
Pared 9	506	298	804	50	128
Pared 10	347	279	626	50	100

Simetrías en el plano útil

E_{\min} / E_{\max} : 0.466 (1:2)

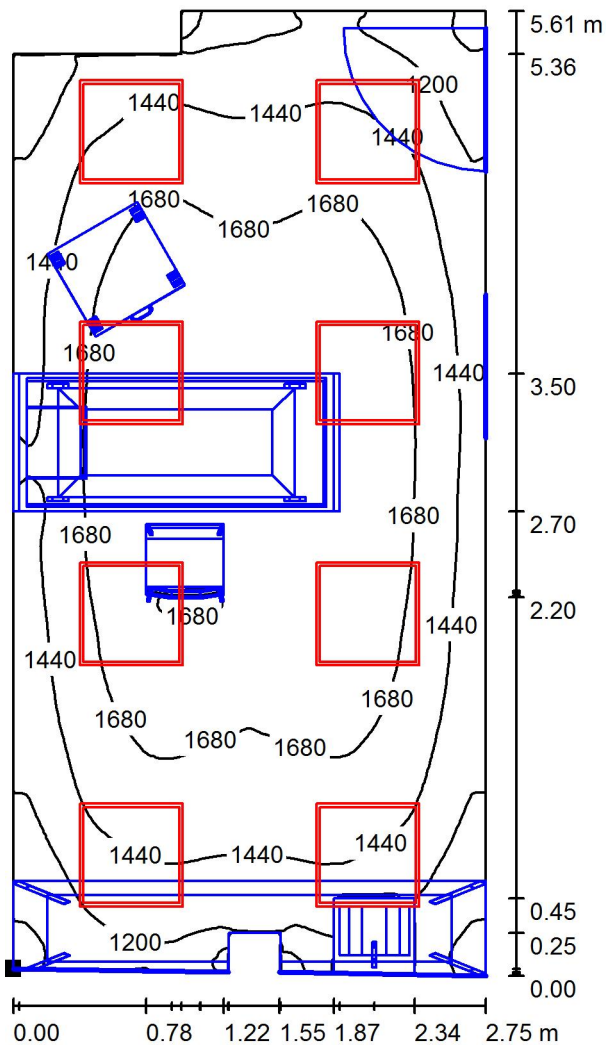
E_{\min} / E_{\max} : 0.378 (1:3)

Valor de eficiencia energética: $55.78 \text{ W/m}^2 = 3.63 \text{ W/m}^2/100 \text{ lx}$ (Base: 15.06 m^2)



Proyecto elaborado por
Teléfono
Fax
e-Mail

PB-Enfermería Extracciones / Plano útil / Isolíneas (E)

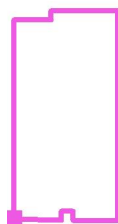


Valores en Lux, Escala 1 : 44

Situación de la superficie en el local:

Punto marcado:

(0.000 m, 0.040 m, 0.800 m)



Trama: 128 x 128 Puntos

E_m [lx]
1538

E_{min} [lx]
717

E_{max} [lx]
1899

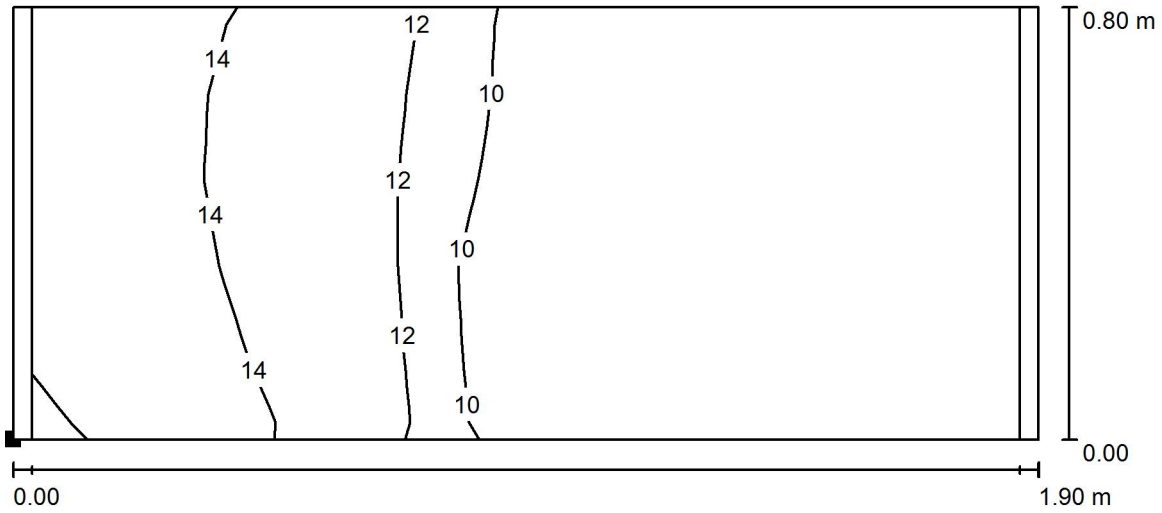
E_{min} / E_m
0.466

E_{min} / E_{max}
0.378



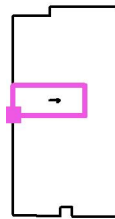
Proyecto elaborado por
Teléfono
Fax
e-Mail

PB-Enfermería Extracciones / Superficie de cálculo UGR 1 / Isolíneas (UGR)



Escala 1 : 14

Situación de la superficie en el local:
Punto marcado:
(0.000 m, 2.700 m, 0.700 m)



Trama: 11 x 5 Puntos

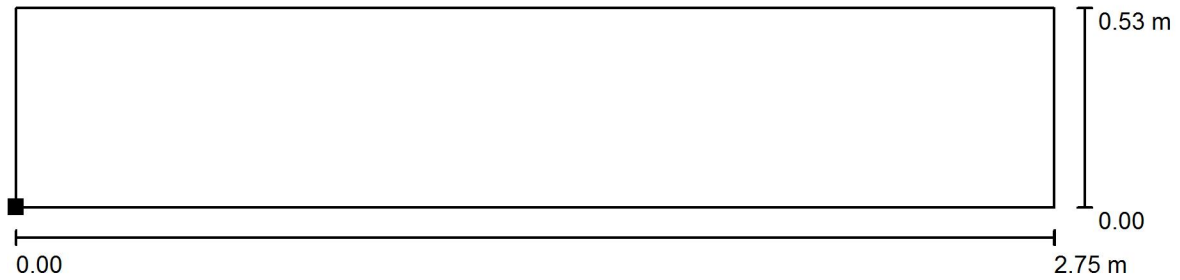
Min
/

Max
16



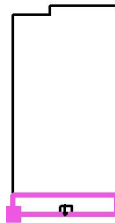
Proyecto elaborado por
Teléfono
Fax
e-Mail

PB-Enfermería Extracciones / Superficie de cálculo UGR 2 / Isolíneas (UGR)



Escala 1 : 20

Situación de la superficie en el local:
Punto marcado:
(0.000 m, 0.025 m, 1.200 m)



Trama: 19 x 5 Puntos

Min
/

Max
/