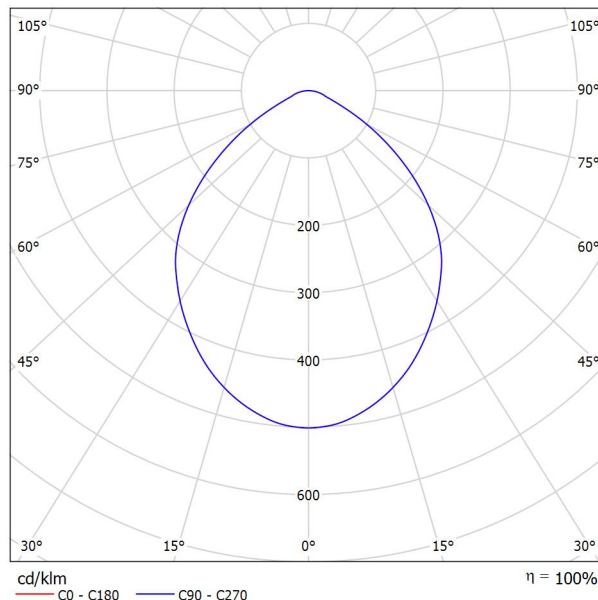




Proyecto elaborado por  
Teléfono  
Fax  
e-Mail

**PHILIPS DN130B D217 1xLED20S/830 / Hoja de datos de luminarias**

Emisión de luz 1:



Clasificación luminarias según CIE: 100  
Código CIE Flux: 61 91 98 100 100

CoreLine Downlight: La solución económica para la iluminación de interiores. La familia CoreLine Downlight se ha diseñado para sustituir los downlights convencionales de fluorescencia compacta. Su atractiva relación calidad precio ayuda a los clientes a realizar el cambio a LED. Estas luminarias crean un efecto de iluminación natural para su uso en aplicaciones de iluminación general. También ofrecen ahorros de energía al instante y tienen una vida útil mucho más prolongada, lo que las hace una solución respetuosa con el medio ambiente. Son fáciles de instalar gracias a su tamaño de corte estándar y conectores push-in.

Emisión de luz 1:

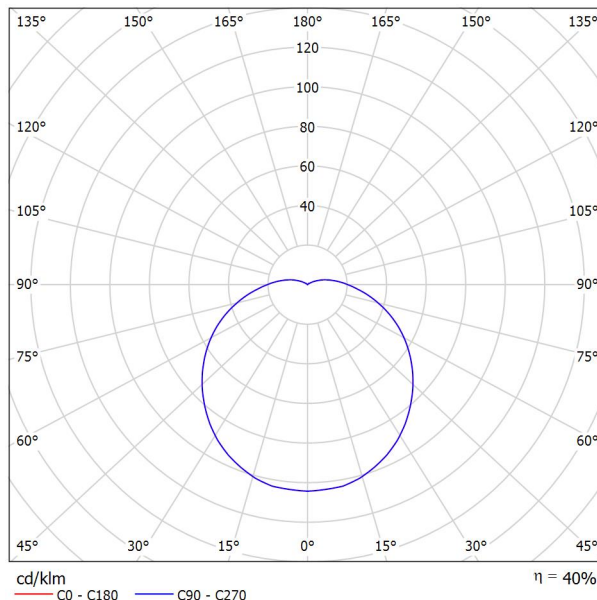
Valoración de deslumbramiento según UGR											
ρ Techo	70	70	50	50	30	70	70	50	50	30	
ρ Paredes	50	30	50	30	30	50	30	50	30	30	
ρ Suelo	20	20	20	20	20	20	20	20	20	20	
Tamaño del local X Y	Mirado en perpendicular al eje de lámpara					Mirado longitudinalmente al eje de lámpara					
2H	2H	26.9	28.0	27.2	28.2	28.4	26.9	28.0	27.2	28.2	28.4
	3H	27.1	28.1	27.4	28.4	28.6	27.1	28.1	27.4	28.4	28.6
	4H	27.2	28.2	27.5	28.4	28.7	27.2	28.2	27.5	28.4	28.7
	6H	27.3	28.2	27.6	28.5	28.8	27.3	28.2	27.6	28.5	28.8
	8H	27.3	28.2	27.7	28.5	28.8	27.3	28.2	27.7	28.5	28.8
12H	27.3	28.1	27.7	28.5	28.8	27.3	28.1	27.7	28.5	28.8	
4H	2H	27.1	28.0	27.4	28.3	28.6	27.1	28.0	27.4	28.3	28.6
	3H	27.4	28.2	27.8	28.5	28.8	27.4	28.2	27.8	28.5	28.8
	4H	27.6	28.3	28.0	28.6	29.0	27.6	28.3	28.0	28.6	29.0
	6H	27.7	28.3	28.2	28.7	29.1	27.7	28.3	28.2	28.7	29.1
	8H	27.8	28.4	28.2	28.8	29.2	27.8	28.4	28.2	28.8	29.2
12H	27.9	28.4	28.3	28.8	29.2	27.9	28.4	28.3	28.8	29.2	
8H	4H	27.6	28.2	28.0	28.5	28.9	27.6	28.2	28.0	28.5	28.9
	6H	27.9	28.3	28.3	28.7	29.2	27.9	28.3	28.3	28.7	29.2
	8H	28.0	28.4	28.4	28.8	29.3	28.0	28.4	28.4	28.8	29.3
	12H	28.1	28.4	28.5	28.9	29.4	28.1	28.4	28.5	28.9	29.4
	12H	27.6	28.1	28.0	28.5	28.9	27.6	28.1	28.0	28.5	28.9
12H	6H	27.9	28.3	28.3	28.7	29.2	27.9	28.3	28.3	28.7	29.2
	8H	28.0	28.3	28.5	28.8	29.3	28.0	28.3	28.5	28.8	29.3
	12H	28.0	28.3	28.5	28.8	29.3	28.0	28.3	28.5	28.8	29.3
Variación de la posición del espectador para separaciones S entre luminarias											
S = 1.0H	+0.4 / -0.6					+0.4 / -0.6					
S = 1.5H	+0.9 / -1.7					+0.9 / -1.7					
S = 2.0H	+2.0 / -3.1					+2.0 / -3.1					
Tabla estándar	BK02					BK02					
Sumando de corrección	10.0					10.0					
Índice de deslumbramiento corregido en relación a 2400lm Flujo luminoso total											



Proyecto elaborado por  
Teléfono  
Fax  
e-Mail

**PHILIPS FGW201 2xPL-C/4P18W HF\_827 / Hoja de datos de luminarias**

**Emisión de luz 1:**



Clasificación luminarias según CIE: 92  
Código CIE Flux: 39 68 88 92 40

Gondola – nuevo y atractivo diseño, y ahorro de energía Gondola es una luminaria resistente al agua, los golpes y el vandalismo, de diseño fresco y atractivo. Su controlador HF de gran eficiencia reduce considerablemente el consumo de energía, mientras que la larga duración de la fuente de luz hace que los costes de mantenimiento sean mínimos. Gondola puede montarse en pared o techo, y resulta perfecta para una iluminación eficiente de zonas como escaleras y pasillos.

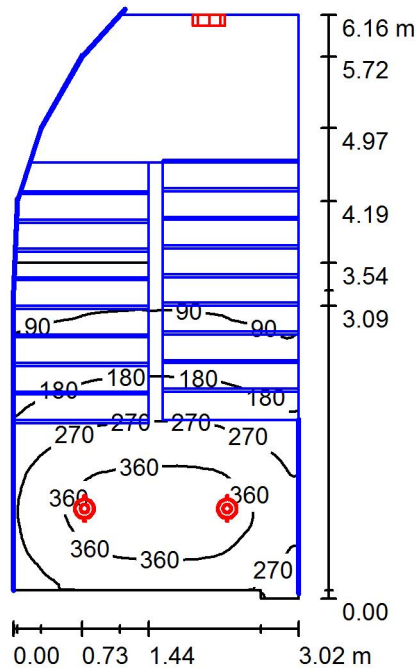
**Emisión de luz 1:**

Valoración de deslumbramiento según UGR											
ρ Techo	70	70	50	50	30	70	70	50	50	30	
ρ Paredes	50	30	50	30	30	50	30	50	30	30	
ρ Suelo	20	20	20	20	20	20	20	20	20	20	
Tamaño del local X Y	Mirado en perpendicular al eje de lámpara					Mirado longitudinalmente al eje de lámpara					
2H	2H	17.0	18.4	17.5	18.8	19.2	17.0	18.4	17.5	18.8	19.2
	3H	19.2	20.5	19.7	20.9	21.3	19.2	20.5	19.7	20.9	21.3
	4H	20.4	21.5	20.8	22.0	22.4	20.4	21.5	20.8	22.0	22.4
	6H	21.5	22.6	22.0	23.1	23.6	21.5	22.6	22.0	23.1	23.6
	8H	22.2	23.2	22.6	23.7	24.2	22.2	23.2	22.6	23.7	24.2
4H	2H	17.9	19.0	18.3	19.5	19.9	17.9	19.0	18.3	19.5	19.9
	3H	20.3	21.3	20.8	21.8	22.3	20.3	21.3	20.8	21.8	22.3
	4H	21.6	22.5	22.1	23.0	23.5	21.6	22.5	22.1	23.0	23.5
	6H	22.9	23.7	23.5	24.3	24.8	22.9	23.7	23.5	24.3	24.8
	8H	23.7	24.4	24.2	24.9	25.5	23.7	24.4	24.2	24.9	25.5
8H	2H	24.5	25.1	25.0	25.7	26.3	24.5	25.1	25.0	25.7	26.3
	4H	22.1	22.9	22.7	23.4	24.0	22.1	22.9	22.7	23.4	24.0
	6H	23.7	24.4	24.3	24.9	25.6	23.7	24.4	24.3	24.9	25.6
	8H	24.6	25.2	25.2	25.8	26.4	24.6	25.2	25.2	25.8	26.4
	12H	25.7	26.1	26.3	26.7	27.4	25.7	26.1	26.3	26.7	27.4
12H	4H	22.2	22.9	22.8	23.5	24.1	22.2	22.9	22.8	23.5	24.1
	6H	24.0	24.5	24.6	25.1	25.8	24.0	24.5	24.6	25.1	25.8
	8H	25.0	25.4	25.6	26.0	26.7	25.0	25.4	25.6	26.0	26.7
Variación de la posición del espectador para separaciones S entre luminarias											
S = 1,0H	+0.1 / -0.1					+0.1 / -0.1					
S = 1,5H	+0.3 / -0.3					+0.3 / -0.3					
S = 2,0H	+0.4 / -0.4					+0.4 / -0.4					
Tabla estándar	BK11					BK11					
Sumando de corrección	6.0					6.0					
Índice de deslumbramiento corregido en relación a 2400lm Flujo luminoso total											



Proyecto elaborado por  
Teléfono  
Fax  
e-Mail

**PB-Escaleras / Resumen**



Altura del local: 2.800 m, Factor mantenimiento: 0.80

Valores en Lux, Escala 1:80

Superficie	$\rho$ [%]	$E_m$ [lx]	$E_{min}$ [lx]	$E_{max}$ [lx]	$E_{min} / E_m$
Plano útil	/	145	1.21	406	0.008
Suelo	20	96	1.25	274	0.013
Techo	70	52	2.52	2446	0.048
Paredes (10)	50	75	2.56	383	/

**Plano útil:**

Altura: 0.700 m  
Trama: 128 x 128 Puntos  
Zona marginal: 0.000 m

**Lista de piezas - Luminarias**

N°	Pieza	Designación (Factor de corrección)	$\Phi$ (Luminaria) [lm]	$\Phi$ (Lámparas) [lm]	P [W]
1	2	PHILIPS DN130B D217 1xLED20S/830 (1.000)	2400	2400	22.0
2	1	PHILIPS FGW201 2xPL-C/4P18W HF_827 (1.000)	960	2400	38.0
			Total: 5760	Total: 7200	82.0

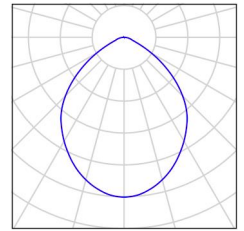
Valor de eficiencia energética:  $4.71 \text{ W/m}^2 = 3.26 \text{ W/m}^2/100 \text{ lx}$  (Base:  $17.42 \text{ m}^2$ )



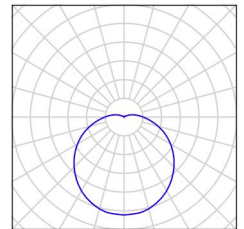
Proyecto elaborado por  
Teléfono  
Fax  
e-Mail

## PB-Escaleras / Lista de luminarias

2 Pieza PHILIPS DN130B D217 1xLED20S/830  
N° de artículo:  
Flujo luminoso (Luminaria): 2400 lm  
Flujo luminoso (Lámparas): 2400 lm  
Potencia de las luminarias: 22.0 W  
Clasificación luminarias según CIE: 100  
Código CIE Flux: 61 91 98 100 100  
Lámpara: 1 x LED20S/830/- (Factor de corrección 1.000).



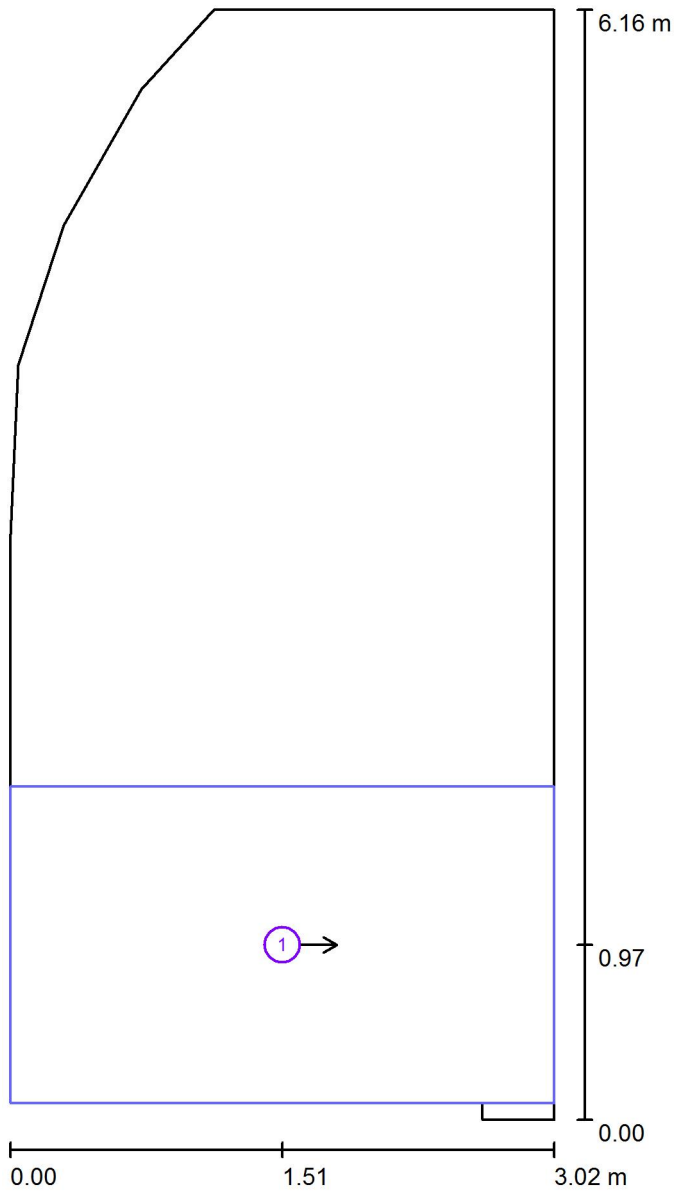
1 Pieza PHILIPS FGW201 2xPL-C/4P18W HF\_827  
N° de artículo:  
Flujo luminoso (Luminaria): 960 lm  
Flujo luminoso (Lámparas): 2400 lm  
Potencia de las luminarias: 38.0 W  
Clasificación luminarias según CIE: 92  
Código CIE Flux: 39 68 88 92 40  
Lámpara: 2 x PL-C/4P18W/827 (Factor de corrección 1.000).





Proyecto elaborado por  
Teléfono  
Fax  
e-Mail

**PB-Escaleras / Superficies UGR (lista de coordenadas)**



Escala 1 : 42

**Lista de superficies UGR**

N°	Designación	Posición [m]			Tamaño [m]		Dirección visual [°]
		X	Y	Z	L	A	
1	Superficie de cálculo UGR 1	1.510	0.970	1.200	3.020	1.760	0.0



Proyecto elaborado por  
Teléfono  
Fax  
e-Mail

## PB-Escaleras / Resultados luminotécnicos

Flujo luminoso total: 5760 lm  
Potencia total: 82.0 W  
Factor mantenimiento: 0.80  
Zona marginal: 0.000 m

Superficie	Intensidades lumínicas medias [lx]			Grado de reflexión [%]	Densidad lumínica media [cd/m <sup>2</sup> ]
	directo	indirecto	total		
Plano útil	115	29	145	/	/
Suelo	73	23	96	20	6.13
Techo	20	32	52	70	12
Pared 1	115	44	159	50	25
Pared 2	0.00	62	62	50	9.94
Pared 3	64	49	113	50	18
Pared 4	28	23	51	50	8.15
Pared 5	6.34	26	32	50	5.11
Pared 6	9.05	22	31	50	4.90
Pared 7	6.05	15	21	50	3.32
Pared 8	4.82	13	18	50	2.85
Pared 9	5.91	14	20	50	3.20
Pared 10	82	45	127	50	20

Simetrías en el plano útil

$E_{\min} / E_{\max}$ : 0.008 (1:119)

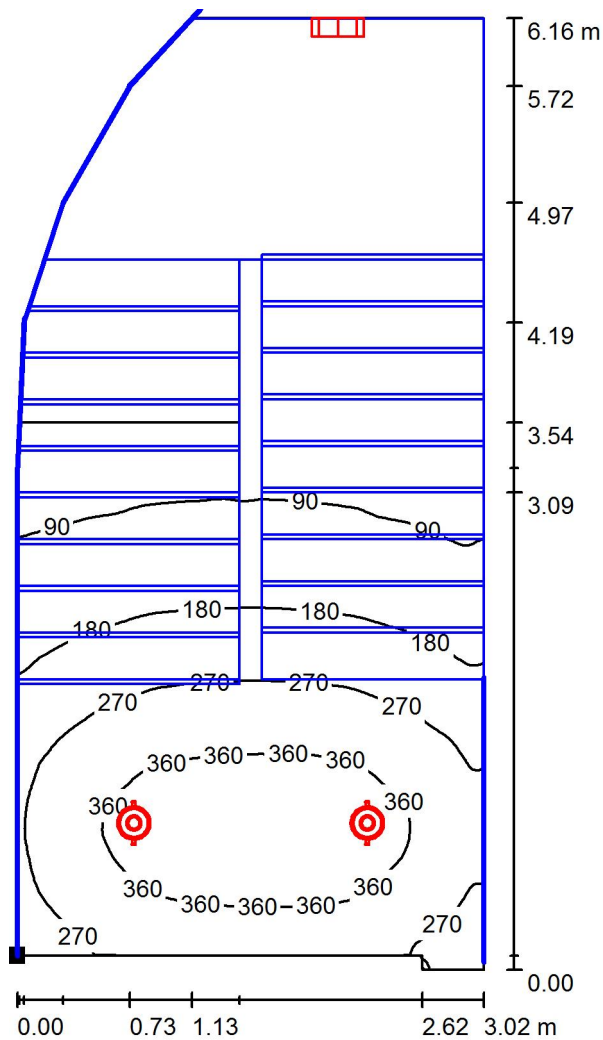
$E_{\min} / E_{\max}$ : 0.003 (1:334)

Valor de eficiencia energética:  $4.71 \text{ W/m}^2 = 3.26 \text{ W/m}^2/100 \text{ lx}$  (Base:  $17.42 \text{ m}^2$ )



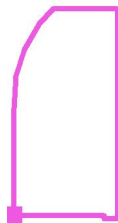
Proyecto elaborado por  
Teléfono  
Fax  
e-Mail

**PB-Escaleras / Plano útil / Isolíneas (E)**



Valores en Lux, Escala 1 : 49

Situación de la superficie en el local:  
Punto marcado:  
(0.000 m, 0.090 m, 0.700 m)



Trama: 128 x 128 Puntos

$E_m$  [lx]  
145

$E_{min}$  [lx]  
1.21

$E_{max}$  [lx]  
406

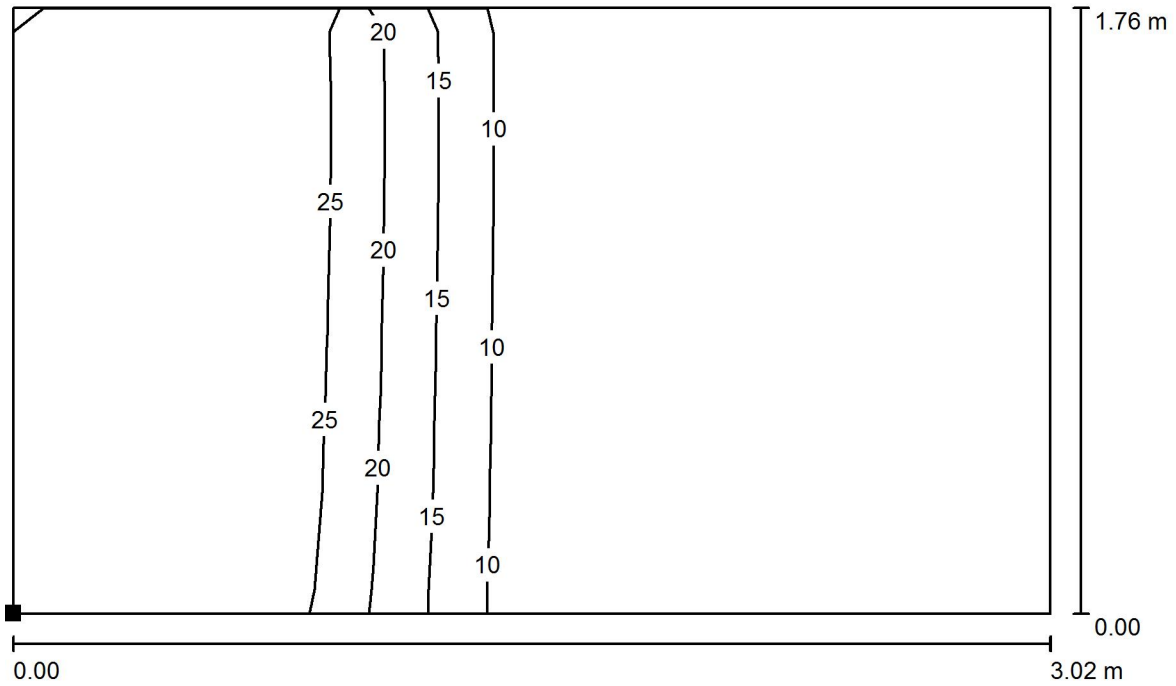
$E_{min} / E_m$   
0.008

$E_{min} / E_{max}$   
0.003



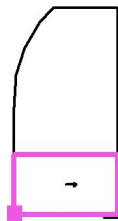
Proyecto elaborado por  
Teléfono  
Fax  
e-Mail

## PB-Escaleras / Superficie de cálculo UGR 1 / Isolíneas (UGR)



Escala 1 : 22

Situación de la superficie en el local:  
Punto marcado:  
(0.000 m, 0.090 m, 1.200 m)



Trama: 7 x 5 Puntos

Min  
/

Max  
28