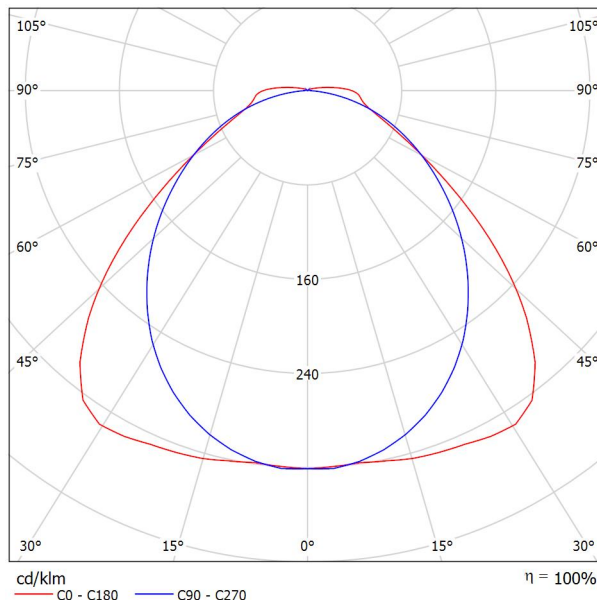




Proyecto elaborado por  
Teléfono  
Fax  
e-Mail

**PHILIPS WT120C L600 1xLED18S/840 / Hoja de datos de luminarias**

Emisión de luz 1:



Clasificación luminarias según CIE: 97  
Código CIE Flux: 48 81 95 97 100

CoreLine Estanca: excelente rendimiento y diseño elegante Tanto si se trata de un nuevo edificio como de un espacio rehabilitado, los clientes prefieren soluciones de iluminación que combinen luz de calidad con un sustancial ahorro de energía y de mantenimiento. La nueva gama de productos LED CoreLine Estanca se puede usar para sustituir las luminarias estancas tradicionales con lámparas fluorescentes, con fácil instalación y mínimo mantenimiento.

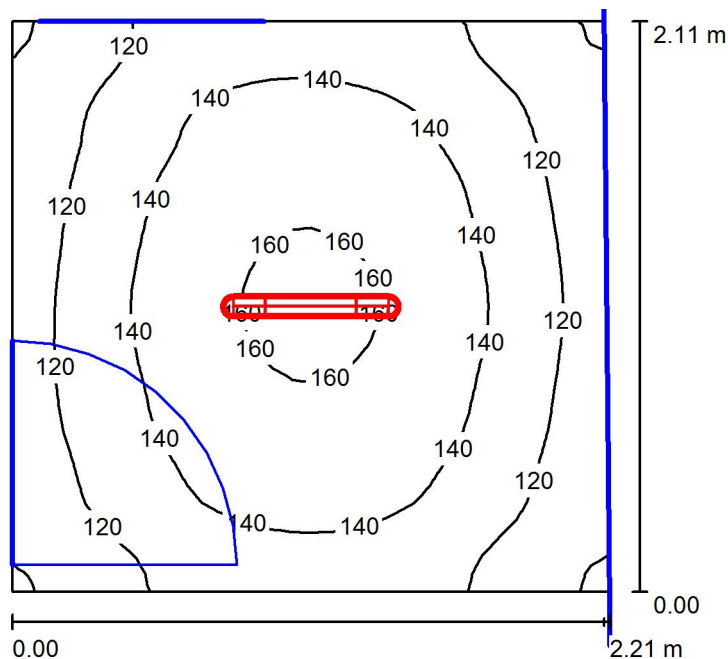
Emisión de luz 1:

Valoración de deslumbramiento según UGR												
		70	70	50	50	30	70	70	50	50	30	
$\rho$ Techo												
$\rho$ Paredes		50	30	50	30	30	50	30	50	30	30	
$\rho$ Suelo		20	20	20	20	20	20	20	20	20	20	
Tamaño del local	X	Y	Mirado en perpendicular al eje de lámpara				Mirado longitudinalmente al eje de lámpara					
2H	2H		19.1	20.4	19.5	20.7	21.0	20.0	21.3	20.3	21.6	21.8
	3H		19.8	20.9	20.2	21.3	21.6	21.3	22.5	21.7	22.8	23.1
	4H		20.1	21.2	20.5	21.5	21.9	21.8	22.9	22.2	23.2	23.6
	6H		20.5	21.5	20.9	21.9	22.3	22.1	23.1	22.5	23.5	23.8
	8H		20.8	21.7	21.2	22.1	22.5	22.2	23.1	22.6	23.5	23.9
12H		21.1	22.0	21.5	22.4	22.7	22.2	23.1	22.6	23.5	23.9	
4H	2H		19.7	20.8	20.0	21.1	21.4	20.4	21.5	20.8	21.8	22.2
	3H		20.4	21.4	20.9	21.7	22.1	21.9	22.8	22.3	23.2	23.6
	4H		20.9	21.7	21.3	22.1	22.5	22.5	23.3	22.9	23.7	24.1
	6H		21.4	22.1	21.9	22.6	23.0	23.0	23.7	23.4	24.1	24.6
	8H		21.8	22.4	22.2	22.9	23.3	23.1	23.8	23.6	24.2	24.7
12H		22.1	22.8	22.6	23.2	23.7	23.2	23.8	23.6	24.2	24.7	
8H	4H		21.1	21.7	21.5	22.2	22.6	22.5	23.2	23.0	23.7	24.1
	6H		21.7	22.3	22.2	22.8	23.3	23.1	23.6	23.6	24.1	24.6
	8H		22.2	22.7	22.7	23.2	23.7	23.3	23.8	23.8	24.3	24.8
	12H		22.7	23.2	23.3	23.7	24.2	23.4	23.9	24.0	24.4	24.9
12H	4H		21.1	21.7	21.6	22.1	22.6	22.5	23.1	23.0	23.6	24.1
	6H		21.8	22.3	22.3	22.8	23.3	23.1	23.6	23.6	24.1	24.6
	8H		22.3	22.7	22.8	23.2	23.8	23.3	23.8	23.9	24.3	24.8
Variación de la posición del espectador para separaciones S entre luminarias												
S = 1,0H		+0.3 / -0.3				+0.2 / -0.2						
S = 1,5H		+0.6 / -0.9				+0.8 / -1.0						
S = 2,0H		+1.0 / -1.5				+0.9 / -1.5						
Tabla estándar		BK05				BK05						
Sumando de corrección		5.0				6.2						
Índice de deslumbramiento corregido en relación a 1800lm Flujo luminoso total												



Proyecto elaborado por  
Teléfono  
Fax  
e-Mail

**P1-Almacén Material / Resumen**



Altura del local: 2.800 m, Altura de montaje: 2.800 m, Factor mantenimiento: 0.80

Valores en Lux, Escala 1:28

Superficie	$\rho$ [%]	$E_m$ [lx]	$E_{min}$ [lx]	$E_{max}$ [lx]	$E_{min} / E_m$
Plano útil	/	134	98	164	0.730
Suelo	20	93	72	107	0.776
Techo	70	49	29	77	0.587
Paredes (4)	50	89	41	164	/

**Plano útil:**

Altura: 0.700 m  
Trama: 32 x 32 Puntos  
Zona marginal: 0.000 m

**Lista de piezas - Luminarias**

N°	Pieza	Designación (Factor de corrección)	$\Phi$ (Luminaria) [lm]	$\Phi$ (Lámparas) [lm]	P [W]
1	1	PHILIPS WT120C L600 1xLED18S/840 (1.000)	1800	1800	17.0
Total:			1800	1800	17.0

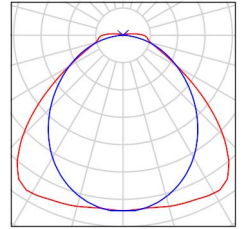
Valor de eficiencia energética:  $3.66 \text{ W/m}^2 = 2.73 \text{ W/m}^2/100 \text{ lx}$  (Base:  $4.64 \text{ m}^2$ )



Proyecto elaborado por  
Teléfono  
Fax  
e-Mail

## P1-Almacén Material / Lista de luminarias

1 Pieza PHILIPS WT120C L600 1xLED18S/840  
N° de artículo:  
Flujo luminoso (Luminaria): 1800 lm  
Flujo luminoso (Lámparas): 1800 lm  
Potencia de las luminarias: 17.0 W  
Clasificación luminarias según CIE: 97  
Código CIE Flux: 48 81 95 97 100  
Lámpara: 1 x LED18S/840/- (Factor de corrección 1.000).





Proyecto elaborado por  
Teléfono  
Fax  
e-Mail

## P1-Almacén Material / Resultados luminotécnicos

Flujo luminoso total: 1800 lm  
Potencia total: 17.0 W  
Factor mantenimiento: 0.80  
Zona marginal: 0.000 m

Superficie	Intensidades lumínicas medias [lx]			Grado de reflexión [%]	Densidad lumínica media [cd/m <sup>2</sup> ]
	directo	indirecto	total		
Plano útil	85	49	134	/	/
Suelo	53	40	93	20	5.92
Techo	5.56	44	49	70	11
Pared 1	50	41	92	50	15
Pared 2	47	41	87	50	14
Pared 3	50	40	90	50	14
Pared 4	46	41	87	50	14

Simetrías en el plano útil

$E_{\min} / E_{\max}$ : 0.730 (1:1)

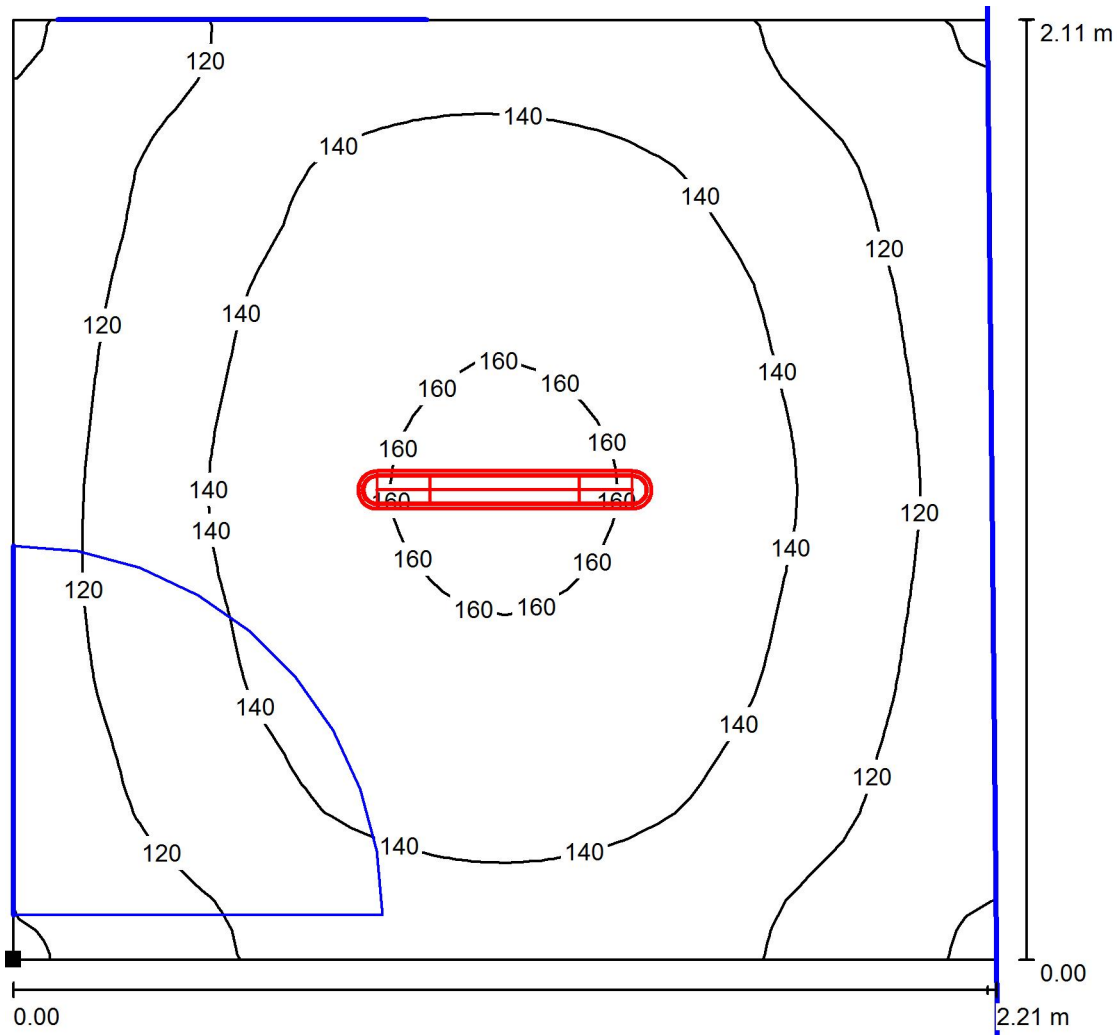
$E_{\min} / E_{\max}$ : 0.596 (1:2)

Valor de eficiencia energética:  $3.66 \text{ W/m}^2 = 2.73 \text{ W/m}^2/100 \text{ lx}$  (Base:  $4.64 \text{ m}^2$ )



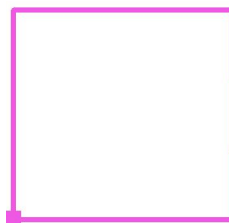
Proyecto elaborado por  
Teléfono  
Fax  
e-Mail

**P1-Almacén Material / Plano útil / Isolíneas (E)**



Valores en Lux, Escala 1 : 17

Situación de la superficie en el local:  
Punto marcado:  
(0.000 m, 0.000 m, 0.700 m)



Trama: 32 x 32 Puntos

$E_m$ [lx]	$E_{min}$ [lx]	$E_{max}$ [lx]	$E_{min} / E_m$	$E_{min} / E_{max}$
134	98	164	0.730	0.596