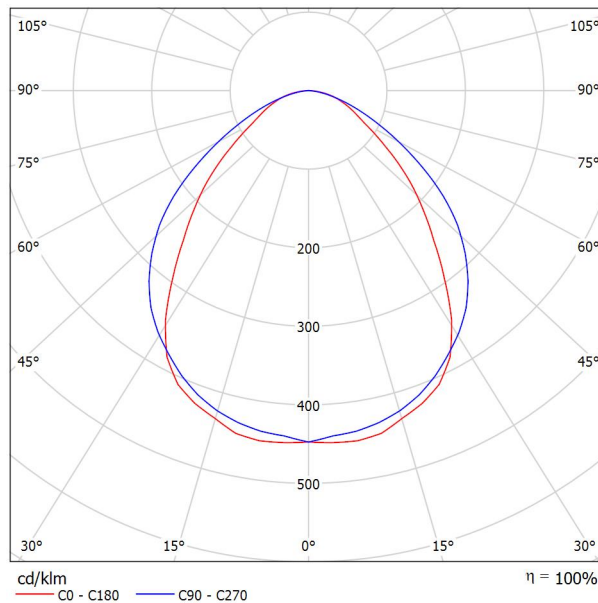
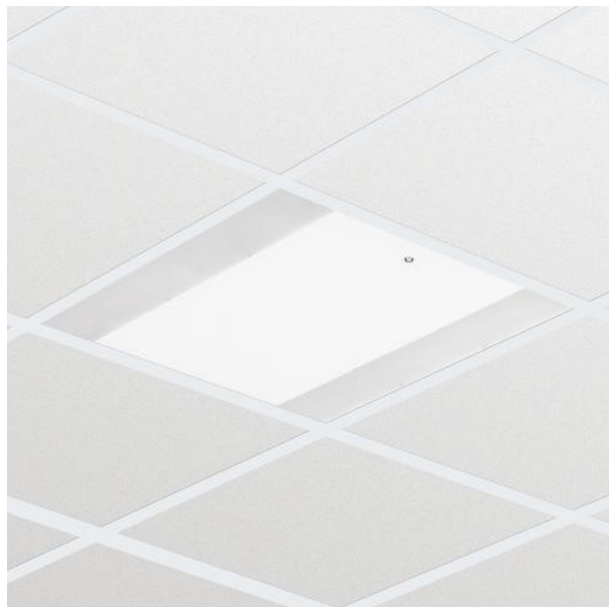




Proyecto elaborado por
Teléfono
Fax
e-Mail

PHILIPS RC120B W60L60 1xLED37S/830 PSD / Hoja de datos de luminarias

Emisión de luz 1:



Clasificación luminarias según CIE: 100
Código CIE Flux: 59 87 97 100 100

CoreLine empotrable: diseño elegante y fácil instalación Tanto si se trata de un nuevo edificio como de un espacio rehabilitado, los clientes prefieren soluciones de iluminación que combinen luz de calidad con un sustancial ahorro de energía y de mantenimiento. La luminaria CoreLine empotrable de la familia CoreLine LED puede emplearse para sustituir punto a punto las luminarias de fluorescencia en aplicaciones generales de iluminación. El proceso de selección, instalación y mantenimiento es sencillísimo.

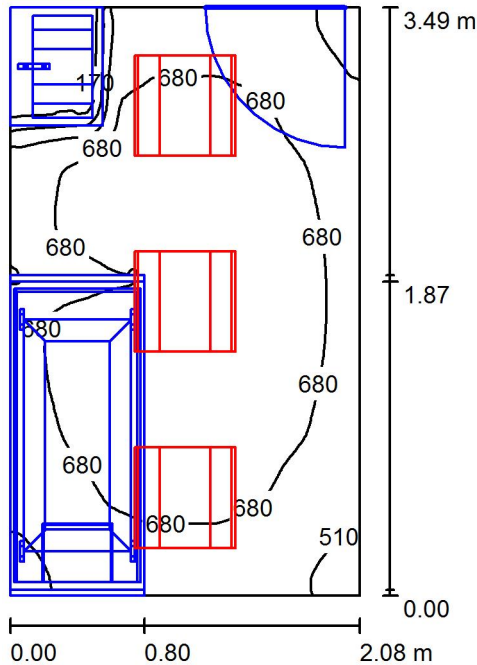
Emisión de luz 1:

Valoración de deslumbramiento según UGR																																																																																																																																																																																																																																																																																																																																			
ρ Techo	70	70	50	50	30	70	70	50	50	30																																																																																																																																																																																																																																																																																																																									
ρ Paredes	50	30	50	30	30	50	30	50	30	30																																																																																																																																																																																																																																																																																																																									
ρ Suelo	20	20	20	20	20	20	20	20	20	20																																																																																																																																																																																																																																																																																																																									
Tamaño del local	Mirado en perpendicular al eje de lámpara					Mirado longitudinalmente al eje de lámpara																																																																																																																																																																																																																																																																																																																													
X Y	2H	2H	18.2	19.4	18.5	19.6	19.8	20.2	21.3	20.5	21.6	21.8		3H	19.1	20.2	19.4	20.4	20.7	21.1	22.1	21.4	22.4	22.6	22.6		4H	19.5	20.5	19.9	20.8	21.1	21.3	22.3	21.7	22.6	22.9	22.9		6H	19.9	20.8	20.3	21.1	21.4	21.5	22.4	21.8	22.7	23.0	23.0		8H	20.0	20.9	20.4	21.2	21.5	21.5	22.4	21.9	22.7	23.0	23.0		12H	20.1	21.0	20.5	21.3	21.6	21.5	22.3	21.9	22.7	23.0	23.0		4H	2H	18.8	19.8	19.1	20.0	20.3	20.4	21.4	20.8	21.7	22.0		3H	19.9	20.7	20.2	21.0	21.4	21.5	22.3	21.8	22.6	23.0	23.0		4H	20.4	21.2	20.8	21.5	21.9	21.9	22.6	22.3	22.9	23.3	23.3		6H	20.9	21.6	21.4	22.0	22.4	22.1	22.8	22.5	23.1	23.5	23.5		8H	21.1	21.7	21.6	22.1	22.5	22.2	22.8	22.6	23.2	23.6	23.6		12H	21.3	21.8	21.7	22.2	22.6	22.2	22.7	22.7	23.2	23.6	23.6		8H	4H	20.7	21.3	21.1	21.7	22.1	22.0	22.6	22.4	23.0	23.4		6H	21.4	21.8	21.8	22.3	22.7	22.4	22.8	22.8	23.3	23.7	23.7		8H	21.6	22.0	22.1	22.5	23.0	22.5	22.9	23.0	23.3	23.8	23.8		12H	21.8	22.2	22.3	22.6	23.1	22.5	22.9	23.0	23.4	23.9	23.9		12H	4H	20.7	21.2	21.2	21.7	22.1	22.0	22.5	22.4	22.9	23.4		6H	21.4	21.8	21.9	22.3	22.8	22.4	22.8	22.9	23.3	23.7	23.7		8H	21.7	22.1	22.2	22.5	23.0	22.5	22.9	23.0	23.4	23.9	23.9	Variación de la posición del espectador para separaciones S entre luminarias											S = 1.0H	+0.2 / -0.3					+0.2 / -0.3					S = 1.5H	+0.4 / -0.9					+0.5 / -0.7					S = 2.0H	+0.9 / -1.2					+1.4 / -1.4					Tabla estándar	BK05					BK03					Sumando de corrección	4.2					4.5					Índice de deslumbramiento corregido en relación a 3700lm Flujo luminoso total										
	3H	19.1	20.2	19.4	20.4	20.7	21.1	22.1	21.4	22.4	22.6	22.6		4H	19.5	20.5	19.9	20.8	21.1	21.3	22.3	21.7	22.6	22.9	22.9		6H	19.9	20.8	20.3	21.1	21.4	21.5	22.4	21.8	22.7	23.0	23.0		8H	20.0	20.9	20.4	21.2	21.5	21.5	22.4	21.9	22.7	23.0	23.0		12H	20.1	21.0	20.5	21.3	21.6	21.5	22.3	21.9	22.7	23.0	23.0		4H	2H	18.8	19.8	19.1	20.0	20.3	20.4	21.4	20.8	21.7	22.0		3H	19.9	20.7	20.2	21.0	21.4	21.5	22.3	21.8	22.6	23.0	23.0		4H	20.4	21.2	20.8	21.5	21.9	21.9	22.6	22.3	22.9	23.3	23.3		6H	20.9	21.6	21.4	22.0	22.4	22.1	22.8	22.5	23.1	23.5	23.5		8H	21.1	21.7	21.6	22.1	22.5	22.2	22.8	22.6	23.2	23.6	23.6		12H	21.3	21.8	21.7	22.2	22.6	22.2	22.7	22.7	23.2	23.6	23.6		8H	4H	20.7	21.3	21.1	21.7	22.1	22.0	22.6	22.4	23.0	23.4		6H	21.4	21.8	21.8	22.3	22.7	22.4	22.8	22.8	23.3	23.7	23.7		8H	21.6	22.0	22.1	22.5	23.0	22.5	22.9	23.0	23.3	23.8	23.8		12H	21.8	22.2	22.3	22.6	23.1	22.5	22.9	23.0	23.4	23.9	23.9		12H	4H	20.7	21.2	21.2	21.7	22.1	22.0	22.5	22.4	22.9	23.4		6H	21.4	21.8	21.9	22.3	22.8	22.4	22.8	22.9	23.3	23.7	23.7		8H	21.7	22.1	22.2	22.5	23.0	22.5	22.9	23.0	23.4	23.9	23.9	Variación de la posición del espectador para separaciones S entre luminarias											S = 1.0H	+0.2 / -0.3					+0.2 / -0.3					S = 1.5H	+0.4 / -0.9					+0.5 / -0.7					S = 2.0H	+0.9 / -1.2					+1.4 / -1.4					Tabla estándar	BK05					BK03					Sumando de corrección	4.2					4.5					Índice de deslumbramiento corregido en relación a 3700lm Flujo luminoso total																							
	4H	19.5	20.5	19.9	20.8	21.1	21.3	22.3	21.7	22.6	22.9	22.9		6H	19.9	20.8	20.3	21.1	21.4	21.5	22.4	21.8	22.7	23.0	23.0		8H	20.0	20.9	20.4	21.2	21.5	21.5	22.4	21.9	22.7	23.0	23.0		12H	20.1	21.0	20.5	21.3	21.6	21.5	22.3	21.9	22.7	23.0	23.0		4H	2H	18.8	19.8	19.1	20.0	20.3	20.4	21.4	20.8	21.7	22.0		3H	19.9	20.7	20.2	21.0	21.4	21.5	22.3	21.8	22.6	23.0	23.0		4H	20.4	21.2	20.8	21.5	21.9	21.9	22.6	22.3	22.9	23.3	23.3		6H	20.9	21.6	21.4	22.0	22.4	22.1	22.8	22.5	23.1	23.5	23.5		8H	21.1	21.7	21.6	22.1	22.5	22.2	22.8	22.6	23.2	23.6	23.6		12H	21.3	21.8	21.7	22.2	22.6	22.2	22.7	22.7	23.2	23.6	23.6		8H	4H	20.7	21.3	21.1	21.7	22.1	22.0	22.6	22.4	23.0	23.4		6H	21.4	21.8	21.8	22.3	22.7	22.4	22.8	22.8	23.3	23.7	23.7		8H	21.6	22.0	22.1	22.5	23.0	22.5	22.9	23.0	23.3	23.8	23.8		12H	21.8	22.2	22.3	22.6	23.1	22.5	22.9	23.0	23.4	23.9	23.9		12H	4H	20.7	21.2	21.2	21.7	22.1	22.0	22.5	22.4	22.9	23.4		6H	21.4	21.8	21.9	22.3	22.8	22.4	22.8	22.9	23.3	23.7	23.7		8H	21.7	22.1	22.2	22.5	23.0	22.5	22.9	23.0	23.4	23.9	23.9	Variación de la posición del espectador para separaciones S entre luminarias											S = 1.0H	+0.2 / -0.3					+0.2 / -0.3					S = 1.5H	+0.4 / -0.9					+0.5 / -0.7					S = 2.0H	+0.9 / -1.2					+1.4 / -1.4					Tabla estándar	BK05					BK03					Sumando de corrección	4.2					4.5					Índice de deslumbramiento corregido en relación a 3700lm Flujo luminoso total																																				
	6H	19.9	20.8	20.3	21.1	21.4	21.5	22.4	21.8	22.7	23.0	23.0		8H	20.0	20.9	20.4	21.2	21.5	21.5	22.4	21.9	22.7	23.0	23.0		12H	20.1	21.0	20.5	21.3	21.6	21.5	22.3	21.9	22.7	23.0	23.0		4H	2H	18.8	19.8	19.1	20.0	20.3	20.4	21.4	20.8	21.7	22.0		3H	19.9	20.7	20.2	21.0	21.4	21.5	22.3	21.8	22.6	23.0	23.0		4H	20.4	21.2	20.8	21.5	21.9	21.9	22.6	22.3	22.9	23.3	23.3		6H	20.9	21.6	21.4	22.0	22.4	22.1	22.8	22.5	23.1	23.5	23.5		8H	21.1	21.7	21.6	22.1	22.5	22.2	22.8	22.6	23.2	23.6	23.6		12H	21.3	21.8	21.7	22.2	22.6	22.2	22.7	22.7	23.2	23.6	23.6		8H	4H	20.7	21.3	21.1	21.7	22.1	22.0	22.6	22.4	23.0	23.4		6H	21.4	21.8	21.8	22.3	22.7	22.4	22.8	22.8	23.3	23.7	23.7		8H	21.6	22.0	22.1	22.5	23.0	22.5	22.9	23.0	23.3	23.8	23.8		12H	21.8	22.2	22.3	22.6	23.1	22.5	22.9	23.0	23.4	23.9	23.9		12H	4H	20.7	21.2	21.2	21.7	22.1	22.0	22.5	22.4	22.9	23.4		6H	21.4	21.8	21.9	22.3	22.8	22.4	22.8	22.9	23.3	23.7	23.7		8H	21.7	22.1	22.2	22.5	23.0	22.5	22.9	23.0	23.4	23.9	23.9	Variación de la posición del espectador para separaciones S entre luminarias											S = 1.0H	+0.2 / -0.3					+0.2 / -0.3					S = 1.5H	+0.4 / -0.9					+0.5 / -0.7					S = 2.0H	+0.9 / -1.2					+1.4 / -1.4					Tabla estándar	BK05					BK03					Sumando de corrección	4.2					4.5					Índice de deslumbramiento corregido en relación a 3700lm Flujo luminoso total																																																	
	8H	20.0	20.9	20.4	21.2	21.5	21.5	22.4	21.9	22.7	23.0	23.0		12H	20.1	21.0	20.5	21.3	21.6	21.5	22.3	21.9	22.7	23.0	23.0		4H	2H	18.8	19.8	19.1	20.0	20.3	20.4	21.4	20.8	21.7	22.0		3H	19.9	20.7	20.2	21.0	21.4	21.5	22.3	21.8	22.6	23.0	23.0		4H	20.4	21.2	20.8	21.5	21.9	21.9	22.6	22.3	22.9	23.3	23.3		6H	20.9	21.6	21.4	22.0	22.4	22.1	22.8	22.5	23.1	23.5	23.5		8H	21.1	21.7	21.6	22.1	22.5	22.2	22.8	22.6	23.2	23.6	23.6		12H	21.3	21.8	21.7	22.2	22.6	22.2	22.7	22.7	23.2	23.6	23.6		8H	4H	20.7	21.3	21.1	21.7	22.1	22.0	22.6	22.4	23.0	23.4		6H	21.4	21.8	21.8	22.3	22.7	22.4	22.8	22.8	23.3	23.7	23.7		8H	21.6	22.0	22.1	22.5	23.0	22.5	22.9	23.0	23.3	23.8	23.8		12H	21.8	22.2	22.3	22.6	23.1	22.5	22.9	23.0	23.4	23.9	23.9		12H	4H	20.7	21.2	21.2	21.7	22.1	22.0	22.5	22.4	22.9	23.4		6H	21.4	21.8	21.9	22.3	22.8	22.4	22.8	22.9	23.3	23.7	23.7		8H	21.7	22.1	22.2	22.5	23.0	22.5	22.9	23.0	23.4	23.9	23.9	Variación de la posición del espectador para separaciones S entre luminarias											S = 1.0H	+0.2 / -0.3					+0.2 / -0.3					S = 1.5H	+0.4 / -0.9					+0.5 / -0.7					S = 2.0H	+0.9 / -1.2					+1.4 / -1.4					Tabla estándar	BK05					BK03					Sumando de corrección	4.2					4.5					Índice de deslumbramiento corregido en relación a 3700lm Flujo luminoso total																																																														
	12H	20.1	21.0	20.5	21.3	21.6	21.5	22.3	21.9	22.7	23.0	23.0		4H	2H	18.8	19.8	19.1	20.0	20.3	20.4	21.4	20.8	21.7	22.0		3H	19.9	20.7	20.2	21.0	21.4	21.5	22.3	21.8	22.6	23.0	23.0		4H	20.4	21.2	20.8	21.5	21.9	21.9	22.6	22.3	22.9	23.3	23.3		6H	20.9	21.6	21.4	22.0	22.4	22.1	22.8	22.5	23.1	23.5	23.5		8H	21.1	21.7	21.6	22.1	22.5	22.2	22.8	22.6	23.2	23.6	23.6		12H	21.3	21.8	21.7	22.2	22.6	22.2	22.7	22.7	23.2	23.6	23.6		8H	4H	20.7	21.3	21.1	21.7	22.1	22.0	22.6	22.4	23.0	23.4		6H	21.4	21.8	21.8	22.3	22.7	22.4	22.8	22.8	23.3	23.7	23.7		8H	21.6	22.0	22.1	22.5	23.0	22.5	22.9	23.0	23.3	23.8	23.8		12H	21.8	22.2	22.3	22.6	23.1	22.5	22.9	23.0	23.4	23.9	23.9		12H	4H	20.7	21.2	21.2	21.7	22.1	22.0	22.5	22.4	22.9	23.4		6H	21.4	21.8	21.9	22.3	22.8	22.4	22.8	22.9	23.3	23.7	23.7		8H	21.7	22.1	22.2	22.5	23.0	22.5	22.9	23.0	23.4	23.9	23.9	Variación de la posición del espectador para separaciones S entre luminarias											S = 1.0H	+0.2 / -0.3					+0.2 / -0.3					S = 1.5H	+0.4 / -0.9					+0.5 / -0.7					S = 2.0H	+0.9 / -1.2					+1.4 / -1.4					Tabla estándar	BK05					BK03					Sumando de corrección	4.2					4.5					Índice de deslumbramiento corregido en relación a 3700lm Flujo luminoso total																																																																											
	4H	2H	18.8	19.8	19.1	20.0	20.3	20.4	21.4	20.8	21.7	22.0		3H	19.9	20.7	20.2	21.0	21.4	21.5	22.3	21.8	22.6	23.0	23.0		4H	20.4	21.2	20.8	21.5	21.9	21.9	22.6	22.3	22.9	23.3	23.3		6H	20.9	21.6	21.4	22.0	22.4	22.1	22.8	22.5	23.1	23.5	23.5		8H	21.1	21.7	21.6	22.1	22.5	22.2	22.8	22.6	23.2	23.6	23.6		12H	21.3	21.8	21.7	22.2	22.6	22.2	22.7	22.7	23.2	23.6	23.6		8H	4H	20.7	21.3	21.1	21.7	22.1	22.0	22.6	22.4	23.0	23.4		6H	21.4	21.8	21.8	22.3	22.7	22.4	22.8	22.8	23.3	23.7	23.7		8H	21.6	22.0	22.1	22.5	23.0	22.5	22.9	23.0	23.3	23.8	23.8		12H	21.8	22.2	22.3	22.6	23.1	22.5	22.9	23.0	23.4	23.9	23.9		12H	4H	20.7	21.2	21.2	21.7	22.1	22.0	22.5	22.4	22.9	23.4		6H	21.4	21.8	21.9	22.3	22.8	22.4	22.8	22.9	23.3	23.7	23.7		8H	21.7	22.1	22.2	22.5	23.0	22.5	22.9	23.0	23.4	23.9	23.9	Variación de la posición del espectador para separaciones S entre luminarias											S = 1.0H	+0.2 / -0.3					+0.2 / -0.3					S = 1.5H	+0.4 / -0.9					+0.5 / -0.7					S = 2.0H	+0.9 / -1.2					+1.4 / -1.4					Tabla estándar	BK05					BK03					Sumando de corrección	4.2					4.5					Índice de deslumbramiento corregido en relación a 3700lm Flujo luminoso total																																																																																								
	3H	19.9	20.7	20.2	21.0	21.4	21.5	22.3	21.8	22.6	23.0	23.0		4H	20.4	21.2	20.8	21.5	21.9	21.9	22.6	22.3	22.9	23.3	23.3		6H	20.9	21.6	21.4	22.0	22.4	22.1	22.8	22.5	23.1	23.5	23.5		8H	21.1	21.7	21.6	22.1	22.5	22.2	22.8	22.6	23.2	23.6	23.6		12H	21.3	21.8	21.7	22.2	22.6	22.2	22.7	22.7	23.2	23.6	23.6		8H	4H	20.7	21.3	21.1	21.7	22.1	22.0	22.6	22.4	23.0	23.4		6H	21.4	21.8	21.8	22.3	22.7	22.4	22.8	22.8	23.3	23.7	23.7		8H	21.6	22.0	22.1	22.5	23.0	22.5	22.9	23.0	23.3	23.8	23.8		12H	21.8	22.2	22.3	22.6	23.1	22.5	22.9	23.0	23.4	23.9	23.9		12H	4H	20.7	21.2	21.2	21.7	22.1	22.0	22.5	22.4	22.9	23.4		6H	21.4	21.8	21.9	22.3	22.8	22.4	22.8	22.9	23.3	23.7	23.7		8H	21.7	22.1	22.2	22.5	23.0	22.5	22.9	23.0	23.4	23.9	23.9	Variación de la posición del espectador para separaciones S entre luminarias											S = 1.0H	+0.2 / -0.3					+0.2 / -0.3					S = 1.5H	+0.4 / -0.9					+0.5 / -0.7					S = 2.0H	+0.9 / -1.2					+1.4 / -1.4					Tabla estándar	BK05					BK03					Sumando de corrección	4.2					4.5					Índice de deslumbramiento corregido en relación a 3700lm Flujo luminoso total																																																																																																					
	4H	20.4	21.2	20.8	21.5	21.9	21.9	22.6	22.3	22.9	23.3	23.3		6H	20.9	21.6	21.4	22.0	22.4	22.1	22.8	22.5	23.1	23.5	23.5		8H	21.1	21.7	21.6	22.1	22.5	22.2	22.8	22.6	23.2	23.6	23.6		12H	21.3	21.8	21.7	22.2	22.6	22.2	22.7	22.7	23.2	23.6	23.6		8H	4H	20.7	21.3	21.1	21.7	22.1	22.0	22.6	22.4	23.0	23.4		6H	21.4	21.8	21.8	22.3	22.7	22.4	22.8	22.8	23.3	23.7	23.7		8H	21.6	22.0	22.1	22.5	23.0	22.5	22.9	23.0	23.3	23.8	23.8		12H	21.8	22.2	22.3	22.6	23.1	22.5	22.9	23.0	23.4	23.9	23.9		12H	4H	20.7	21.2	21.2	21.7	22.1	22.0	22.5	22.4	22.9	23.4		6H	21.4	21.8	21.9	22.3	22.8	22.4	22.8	22.9	23.3	23.7	23.7		8H	21.7	22.1	22.2	22.5	23.0	22.5	22.9	23.0	23.4	23.9	23.9	Variación de la posición del espectador para separaciones S entre luminarias											S = 1.0H	+0.2 / -0.3					+0.2 / -0.3					S = 1.5H	+0.4 / -0.9					+0.5 / -0.7					S = 2.0H	+0.9 / -1.2					+1.4 / -1.4					Tabla estándar	BK05					BK03					Sumando de corrección	4.2					4.5					Índice de deslumbramiento corregido en relación a 3700lm Flujo luminoso total																																																																																																																		
	6H	20.9	21.6	21.4	22.0	22.4	22.1	22.8	22.5	23.1	23.5	23.5		8H	21.1	21.7	21.6	22.1	22.5	22.2	22.8	22.6	23.2	23.6	23.6		12H	21.3	21.8	21.7	22.2	22.6	22.2	22.7	22.7	23.2	23.6	23.6		8H	4H	20.7	21.3	21.1	21.7	22.1	22.0	22.6	22.4	23.0	23.4		6H	21.4	21.8	21.8	22.3	22.7	22.4	22.8	22.8	23.3	23.7	23.7		8H	21.6	22.0	22.1	22.5	23.0	22.5	22.9	23.0	23.3	23.8	23.8		12H	21.8	22.2	22.3	22.6	23.1	22.5	22.9	23.0	23.4	23.9	23.9		12H	4H	20.7	21.2	21.2	21.7	22.1	22.0	22.5	22.4	22.9	23.4		6H	21.4	21.8	21.9	22.3	22.8	22.4	22.8	22.9	23.3	23.7	23.7		8H	21.7	22.1	22.2	22.5	23.0	22.5	22.9	23.0	23.4	23.9	23.9	Variación de la posición del espectador para separaciones S entre luminarias											S = 1.0H	+0.2 / -0.3					+0.2 / -0.3					S = 1.5H	+0.4 / -0.9					+0.5 / -0.7					S = 2.0H	+0.9 / -1.2					+1.4 / -1.4					Tabla estándar	BK05					BK03					Sumando de corrección	4.2					4.5					Índice de deslumbramiento corregido en relación a 3700lm Flujo luminoso total																																																																																																																															
	8H	21.1	21.7	21.6	22.1	22.5	22.2	22.8	22.6	23.2	23.6	23.6		12H	21.3	21.8	21.7	22.2	22.6	22.2	22.7	22.7	23.2	23.6	23.6		8H	4H	20.7	21.3	21.1	21.7	22.1	22.0	22.6	22.4	23.0	23.4		6H	21.4	21.8	21.8	22.3	22.7	22.4	22.8	22.8	23.3	23.7	23.7		8H	21.6	22.0	22.1	22.5	23.0	22.5	22.9	23.0	23.3	23.8	23.8		12H	21.8	22.2	22.3	22.6	23.1	22.5	22.9	23.0	23.4	23.9	23.9		12H	4H	20.7	21.2	21.2	21.7	22.1	22.0	22.5	22.4	22.9	23.4		6H	21.4	21.8	21.9	22.3	22.8	22.4	22.8	22.9	23.3	23.7	23.7		8H	21.7	22.1	22.2	22.5	23.0	22.5	22.9	23.0	23.4	23.9	23.9	Variación de la posición del espectador para separaciones S entre luminarias											S = 1.0H	+0.2 / -0.3					+0.2 / -0.3					S = 1.5H	+0.4 / -0.9					+0.5 / -0.7					S = 2.0H	+0.9 / -1.2					+1.4 / -1.4					Tabla estándar	BK05					BK03					Sumando de corrección	4.2					4.5					Índice de deslumbramiento corregido en relación a 3700lm Flujo luminoso total																																																																																																																																												
	12H	21.3	21.8	21.7	22.2	22.6	22.2	22.7	22.7	23.2	23.6	23.6		8H	4H	20.7	21.3	21.1	21.7	22.1	22.0	22.6	22.4	23.0	23.4		6H	21.4	21.8	21.8	22.3	22.7	22.4	22.8	22.8	23.3	23.7	23.7		8H	21.6	22.0	22.1	22.5	23.0	22.5	22.9	23.0	23.3	23.8	23.8		12H	21.8	22.2	22.3	22.6	23.1	22.5	22.9	23.0	23.4	23.9	23.9		12H	4H	20.7	21.2	21.2	21.7	22.1	22.0	22.5	22.4	22.9	23.4		6H	21.4	21.8	21.9	22.3	22.8	22.4	22.8	22.9	23.3	23.7	23.7		8H	21.7	22.1	22.2	22.5	23.0	22.5	22.9	23.0	23.4	23.9	23.9	Variación de la posición del espectador para separaciones S entre luminarias											S = 1.0H	+0.2 / -0.3					+0.2 / -0.3					S = 1.5H	+0.4 / -0.9					+0.5 / -0.7					S = 2.0H	+0.9 / -1.2					+1.4 / -1.4					Tabla estándar	BK05					BK03					Sumando de corrección	4.2					4.5					Índice de deslumbramiento corregido en relación a 3700lm Flujo luminoso total																																																																																																																																																									
	8H	4H	20.7	21.3	21.1	21.7	22.1	22.0	22.6	22.4	23.0	23.4		6H	21.4	21.8	21.8	22.3	22.7	22.4	22.8	22.8	23.3	23.7	23.7		8H	21.6	22.0	22.1	22.5	23.0	22.5	22.9	23.0	23.3	23.8	23.8		12H	21.8	22.2	22.3	22.6	23.1	22.5	22.9	23.0	23.4	23.9	23.9		12H	4H	20.7	21.2	21.2	21.7	22.1	22.0	22.5	22.4	22.9	23.4		6H	21.4	21.8	21.9	22.3	22.8	22.4	22.8	22.9	23.3	23.7	23.7		8H	21.7	22.1	22.2	22.5	23.0	22.5	22.9	23.0	23.4	23.9	23.9	Variación de la posición del espectador para separaciones S entre luminarias											S = 1.0H	+0.2 / -0.3					+0.2 / -0.3					S = 1.5H	+0.4 / -0.9					+0.5 / -0.7					S = 2.0H	+0.9 / -1.2					+1.4 / -1.4					Tabla estándar	BK05					BK03					Sumando de corrección	4.2					4.5					Índice de deslumbramiento corregido en relación a 3700lm Flujo luminoso total																																																																																																																																																																						
	6H	21.4	21.8	21.8	22.3	22.7	22.4	22.8	22.8	23.3	23.7	23.7		8H	21.6	22.0	22.1	22.5	23.0	22.5	22.9	23.0	23.3	23.8	23.8		12H	21.8	22.2	22.3	22.6	23.1	22.5	22.9	23.0	23.4	23.9	23.9		12H	4H	20.7	21.2	21.2	21.7	22.1	22.0	22.5	22.4	22.9	23.4		6H	21.4	21.8	21.9	22.3	22.8	22.4	22.8	22.9	23.3	23.7	23.7		8H	21.7	22.1	22.2	22.5	23.0	22.5	22.9	23.0	23.4	23.9	23.9	Variación de la posición del espectador para separaciones S entre luminarias											S = 1.0H	+0.2 / -0.3					+0.2 / -0.3					S = 1.5H	+0.4 / -0.9					+0.5 / -0.7					S = 2.0H	+0.9 / -1.2					+1.4 / -1.4					Tabla estándar	BK05					BK03					Sumando de corrección	4.2					4.5					Índice de deslumbramiento corregido en relación a 3700lm Flujo luminoso total																																																																																																																																																																																			
	8H	21.6	22.0	22.1	22.5	23.0	22.5	22.9	23.0	23.3	23.8	23.8		12H	21.8	22.2	22.3	22.6	23.1	22.5	22.9	23.0	23.4	23.9	23.9		12H	4H	20.7	21.2	21.2	21.7	22.1	22.0	22.5	22.4	22.9	23.4		6H	21.4	21.8	21.9	22.3	22.8	22.4	22.8	22.9	23.3	23.7	23.7		8H	21.7	22.1	22.2	22.5	23.0	22.5	22.9	23.0	23.4	23.9	23.9	Variación de la posición del espectador para separaciones S entre luminarias											S = 1.0H	+0.2 / -0.3					+0.2 / -0.3					S = 1.5H	+0.4 / -0.9					+0.5 / -0.7					S = 2.0H	+0.9 / -1.2					+1.4 / -1.4					Tabla estándar	BK05					BK03					Sumando de corrección	4.2					4.5					Índice de deslumbramiento corregido en relación a 3700lm Flujo luminoso total																																																																																																																																																																																																
	12H	21.8	22.2	22.3	22.6	23.1	22.5	22.9	23.0	23.4	23.9	23.9		12H	4H	20.7	21.2	21.2	21.7	22.1	22.0	22.5	22.4	22.9	23.4		6H	21.4	21.8	21.9	22.3	22.8	22.4	22.8	22.9	23.3	23.7	23.7		8H	21.7	22.1	22.2	22.5	23.0	22.5	22.9	23.0	23.4	23.9	23.9	Variación de la posición del espectador para separaciones S entre luminarias											S = 1.0H	+0.2 / -0.3					+0.2 / -0.3					S = 1.5H	+0.4 / -0.9					+0.5 / -0.7					S = 2.0H	+0.9 / -1.2					+1.4 / -1.4					Tabla estándar	BK05					BK03					Sumando de corrección	4.2					4.5					Índice de deslumbramiento corregido en relación a 3700lm Flujo luminoso total																																																																																																																																																																																																													
	12H	4H	20.7	21.2	21.2	21.7	22.1	22.0	22.5	22.4	22.9	23.4		6H	21.4	21.8	21.9	22.3	22.8	22.4	22.8	22.9	23.3	23.7	23.7		8H	21.7	22.1	22.2	22.5	23.0	22.5	22.9	23.0	23.4	23.9	23.9	Variación de la posición del espectador para separaciones S entre luminarias											S = 1.0H	+0.2 / -0.3					+0.2 / -0.3					S = 1.5H	+0.4 / -0.9					+0.5 / -0.7					S = 2.0H	+0.9 / -1.2					+1.4 / -1.4					Tabla estándar	BK05					BK03					Sumando de corrección	4.2					4.5					Índice de deslumbramiento corregido en relación a 3700lm Flujo luminoso total																																																																																																																																																																																																																										
	6H	21.4	21.8	21.9	22.3	22.8	22.4	22.8	22.9	23.3	23.7	23.7		8H	21.7	22.1	22.2	22.5	23.0	22.5	22.9	23.0	23.4	23.9	23.9	Variación de la posición del espectador para separaciones S entre luminarias											S = 1.0H	+0.2 / -0.3					+0.2 / -0.3					S = 1.5H	+0.4 / -0.9					+0.5 / -0.7					S = 2.0H	+0.9 / -1.2					+1.4 / -1.4					Tabla estándar	BK05					BK03					Sumando de corrección	4.2					4.5					Índice de deslumbramiento corregido en relación a 3700lm Flujo luminoso total																																																																																																																																																																																																																																							
	8H	21.7	22.1	22.2	22.5	23.0	22.5	22.9	23.0	23.4	23.9	23.9	Variación de la posición del espectador para separaciones S entre luminarias											S = 1.0H	+0.2 / -0.3					+0.2 / -0.3					S = 1.5H	+0.4 / -0.9					+0.5 / -0.7					S = 2.0H	+0.9 / -1.2					+1.4 / -1.4					Tabla estándar	BK05					BK03					Sumando de corrección	4.2					4.5					Índice de deslumbramiento corregido en relación a 3700lm Flujo luminoso total																																																																																																																																																																																																																																																				
Variación de la posición del espectador para separaciones S entre luminarias																																																																																																																																																																																																																																																																																																																																			
S = 1.0H	+0.2 / -0.3					+0.2 / -0.3																																																																																																																																																																																																																																																																																																																													
S = 1.5H	+0.4 / -0.9					+0.5 / -0.7																																																																																																																																																																																																																																																																																																																													
S = 2.0H	+0.9 / -1.2					+1.4 / -1.4																																																																																																																																																																																																																																																																																																																													
Tabla estándar	BK05					BK03																																																																																																																																																																																																																																																																																																																													
Sumando de corrección	4.2					4.5																																																																																																																																																																																																																																																																																																																													
Índice de deslumbramiento corregido en relación a 3700lm Flujo luminoso total																																																																																																																																																																																																																																																																																																																																			



Proyecto elaborado por
Teléfono
Fax
e-Mail

P1-Box Dermoeestética 1 / Resumen



Altura del local: 2.800 m, Altura de montaje: 2.800 m, Factor mantenimiento: 0.80

Valores en Lux, Escala 1:45

Superficie	ρ [%]	E_m [lx]	E_{min} [lx]	E_{max} [lx]	E_{min} / E_m
Plano útil	/	649	3.23	839	0.005
Suelo	20	387	4.07	580	0.010
Techo	70	185	115	231	0.623
Paredes (4)	50	352	3.51	1246	/

Plano útil:

Altura: 0.700 m
Trama: 128 x 128 Puntos
Zona marginal: 0.000 m

Lista de piezas - Luminarias

N°	Pieza	Designación (Factor de corrección)	Φ (Luminaria) [lm]	Φ (Lámparas) [lm]	P [W]
1	3	PHILIPS RC120B W60L60 1xLED37S/830 PSD (1.000)	3700	3700	37.5
			Total: 11100	Total: 11100	112.5

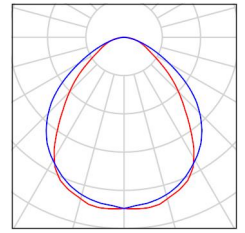
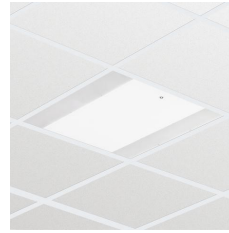
Valor de eficiencia energética: $15.50 \text{ W/m}^2 = 2.39 \text{ W/m}^2/100 \text{ lx}$ (Base: 7.26 m^2)



Proyecto elaborado por
Teléfono
Fax
e-Mail

P1-Box Dermoestética 1 / Lista de luminarias

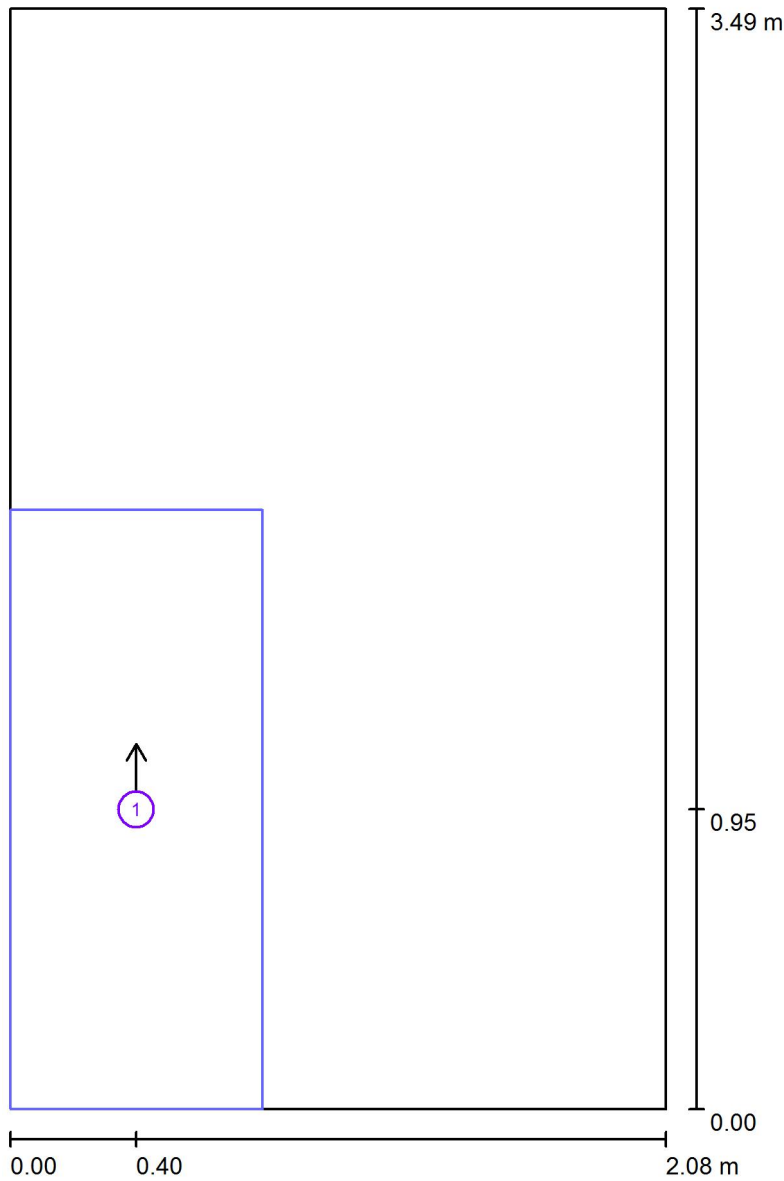
3 Pieza PHILIPS RC120B W60L60 1xLED37S/830 PSD
N° de artículo:
Flujo luminoso (Luminaria): 3700 lm
Flujo luminoso (Lámparas): 3700 lm
Potencia de las luminarias: 37.5 W
Clasificación luminarias según CIE: 100
Código CIE Flux: 59 87 97 100 100
Lámpara: 1 x LED37S/830/- (Factor de corrección 1.000).





Proyecto elaborado por
Teléfono
Fax
e-Mail

P1-Box Dermoestética 1 / Superficies UGR (lista de coordenadas)



Escala 1 : 24

Lista de superficies UGR

N°	Designación	Posición [m]			Tamaño [m]		Dirección visual [°]
		X	Y	Z	L	A	
1	Superficie de cálculo UGR 1	0.400	0.950	0.700	0.800	1.900	90.0



Proyecto elaborado por
Teléfono
Fax
e-Mail

P1-Box Dermoestética 1 / Resultados luminotécnicos

Flujo luminoso total: 11100 lm
Potencia total: 112.5 W
Factor mantenimiento: 0.80
Zona marginal: 0.000 m

Superficie	Intensidades lumínicas medias [lx]			Grado de reflexión [%]	Densidad lumínica media [cd/m ²]
	directo	indirecto	total		
Plano útil	471	177	649	/	/
Suelo	264	124	387	20	25
Techo	0.01	185	185	70	41
Pared 1	224	147	371	50	59
Pared 2	184	164	348	50	55
Pared 3	238	155	392	50	62
Pared 4	164	156	320	50	51

Simetrías en el plano útil

E_{\min} / E_{\max} : 0.005 (1:201)

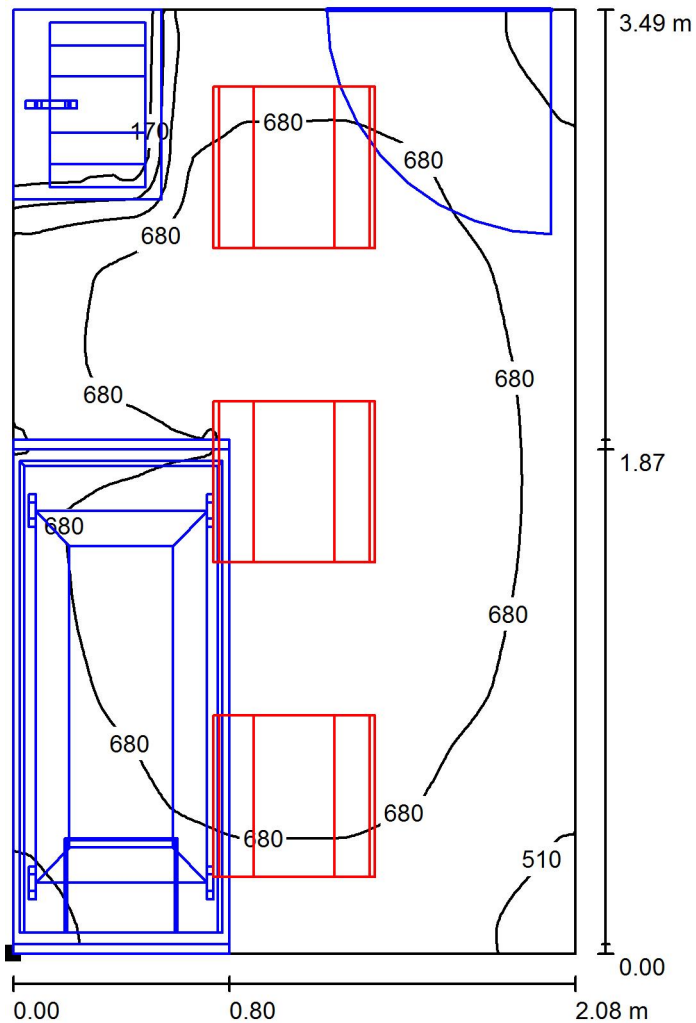
E_{\min} / E_{\max} : 0.004 (1:260)

Valor de eficiencia energética: $15.50 \text{ W/m}^2 = 2.39 \text{ W/m}^2/100 \text{ lx}$ (Base: 7.26 m^2)



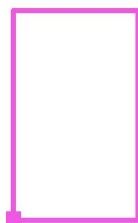
Proyecto elaborado por
Teléfono
Fax
e-Mail

P1-Box Dermoeestética 1 / Plano útil / Isolíneas (E)



Valores en Lux, Escala 1 : 28

Situación de la superficie en el local:
Punto marcado:
(0.000 m, 0.000 m, 0.700 m)



Trama: 128 x 128 Puntos

E_m [lx]
649

E_{min} [lx]
3.23

E_{max} [lx]
839

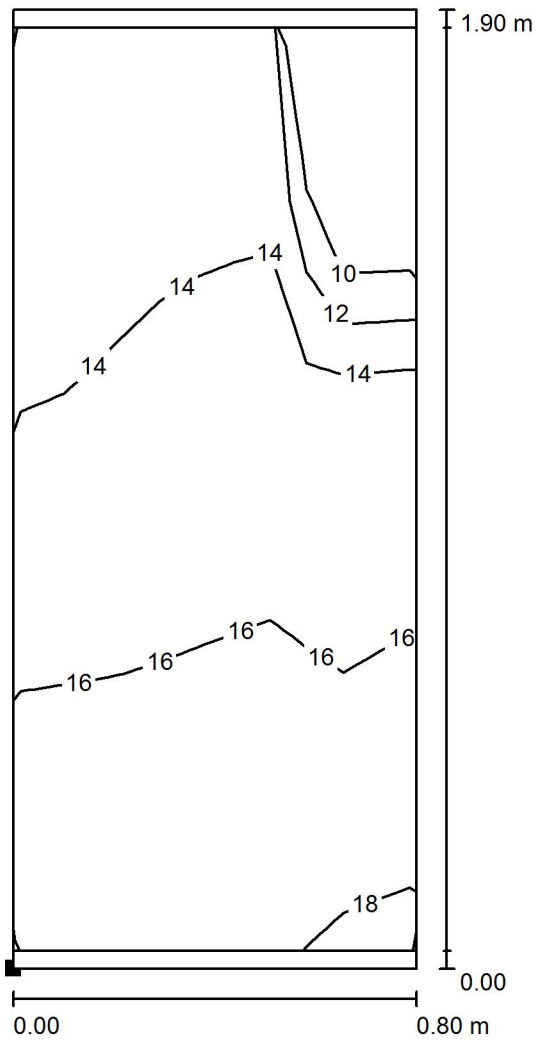
E_{min} / E_m
0.005

E_{min} / E_{max}
0.004



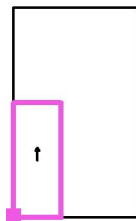
Proyecto elaborado por
Teléfono
Fax
e-Mail

P1-Box Dermoestética 1 / Superficie de cálculo UGR 1 / Isolíneas (UGR)



Escala 1 : 15

Situación de la superficie en el local:
Punto marcado:
(0.000 m, 0.000 m, 0.700 m)



Trama: 5 x 11 Puntos

Min
/

Max
18