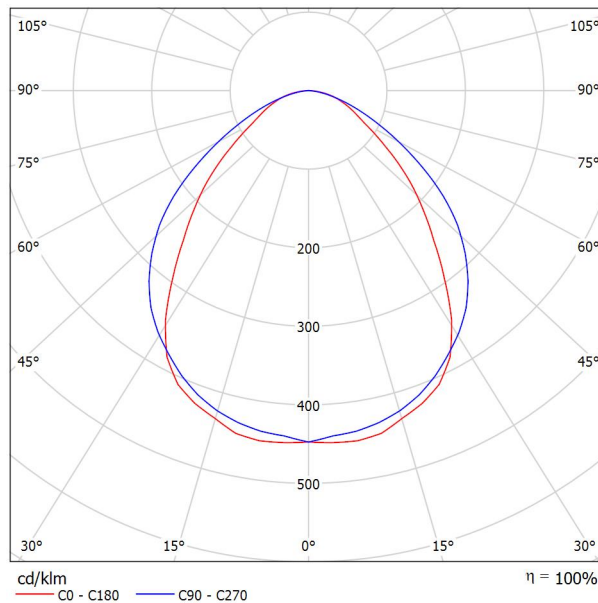




Proyecto elaborado por  
Teléfono  
Fax  
e-Mail

## PHILIPS RC120B W60L60 1xLED37S/830 PSD / Hoja de datos de luminarias

### Emisión de luz 1:



Clasificación luminarias según CIE: 100  
Código CIE Flux: 59 87 97 100 100

CoreLine empotrable: diseño elegante y fácil instalación Tanto si se trata de un nuevo edificio como de un espacio rehabilitado, los clientes prefieren soluciones de iluminación que combinen luz de calidad con un sustancial ahorro de energía y de mantenimiento. La luminaria CoreLine empotrable de la familia CoreLine LED puede emplearse para sustituir punto a punto las luminarias de fluorescencia en aplicaciones generales de iluminación. El proceso de selección, instalación y mantenimiento es sencillísimo.

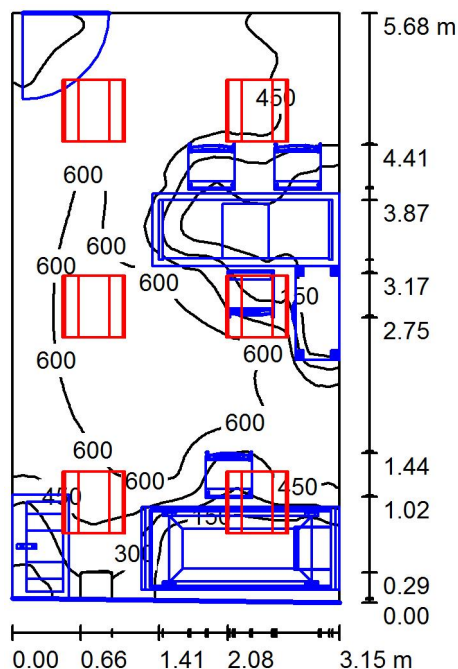
### Emisión de luz 1:

Valoración de deslumbramiento según UGR											
	70	70	50	50	30	70	70	50	50	30	
ρ Techo											
ρ Paredes	50	30	50	30	30	50	30	50	30	30	
ρ Suelo	20	20	20	20	20	20	20	20	20	20	
Tamaño del local	Mirado en perpendicular al eje de lámpara					Mirado longitudinalmente al eje de lámpara					
X	Y										
2H	2H	18.2	19.4	18.5	19.6	19.8	20.2	21.3	20.5	21.6	21.8
	3H	19.1	20.2	19.4	20.4	20.7	21.1	22.1	21.4	22.4	22.6
	4H	19.5	20.5	19.9	20.8	21.1	21.3	22.3	21.7	22.6	22.9
	6H	19.9	20.8	20.3	21.1	21.4	21.5	22.4	21.8	22.7	23.0
	8H	20.0	20.9	20.4	21.2	21.5	21.5	22.4	21.9	22.7	23.0
12H	20.1	21.0	20.5	21.3	21.6	21.5	22.3	21.9	22.7	23.0	
4H	2H	18.8	19.8	19.1	20.0	20.3	20.4	21.4	20.8	21.7	22.0
	3H	19.9	20.7	20.2	21.0	21.4	21.5	22.3	21.8	22.6	23.0
	4H	20.4	21.2	20.8	21.5	21.9	21.9	22.6	22.3	22.9	23.3
	6H	20.9	21.6	21.4	22.0	22.4	22.1	22.8	22.5	23.1	23.5
	8H	21.1	21.7	21.6	22.1	22.5	22.2	22.8	22.6	23.2	23.6
12H	21.3	21.8	21.7	22.2	22.6	22.2	22.7	22.7	23.2	23.6	
8H	4H	20.7	21.3	21.1	21.7	22.1	22.0	22.6	22.4	23.0	23.4
	6H	21.4	21.8	21.8	22.3	22.7	22.4	22.8	22.8	23.3	23.7
	8H	21.6	22.0	22.1	22.5	23.0	22.5	22.9	23.0	23.3	23.8
	12H	21.8	22.2	22.3	22.6	23.1	22.5	22.9	23.0	23.4	23.9
	12H	4H	20.7	21.2	21.2	21.7	22.1	22.0	22.5	22.4	22.9
6H	21.4	21.8	21.9	22.3	22.8	22.4	22.8	22.9	23.3	23.7	
8H	21.7	22.1	22.2	22.5	23.0	22.5	22.9	23.0	23.4	23.9	
Variación de la posición del espectador para separaciones S entre luminarias											
S = 1.0H	+0.2 / -0.3					+0.2 / -0.3					
S = 1.5H	+0.4 / -0.9					+0.5 / -0.7					
S = 2.0H	+0.9 / -1.2					+1.4 / -1.4					
Tabla estándar	BK05					BK03					
Sumando de corrección	4.2					4.5					
Índice de deslumbramiento corregido en relación a 3700lm Flujo luminoso total											



Proyecto elaborado por  
Teléfono  
Fax  
e-Mail

**P1-Consulta Dermoestética 3 / Resumen**



Altura del local: 2.800 m, Altura de montaje: 2.800 m, Factor mantenimiento: 0.80

Valores en Lux, Escala 1:73

Superficie	$\rho$ [%]	$E_m$ [lx]	$E_{min}$ [lx]	$E_{max}$ [lx]	$E_{min} / E_m$
Plano útil	/	426	9.73	724	0.023
Suelo	20	426	9.69	724	0.023
Techo	70	176	91	208	0.517
Paredes (8)	50	327	7.08	945	/

**Plano útil:**

Altura: 0.000 m  
Trama: 128 x 128 Puntos  
Zona marginal: 0.000 m

**Lista de piezas - Luminarias**

Nº	Pieza	Designación (Factor de corrección)	$\Phi$ (Luminaria) [lm]	$\Phi$ (Lámparas) [lm]	P [W]
1	6	PHILIPS RC120B W60L60 1xLED37S/830 PSD (1.000)	3700	3700	37.5
			Total: 22200	Total: 22200	225.0

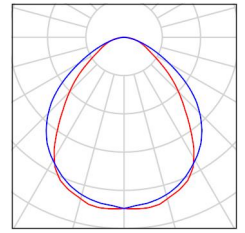
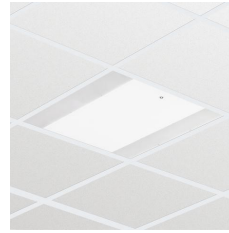
Valor de eficiencia energética:  $12.68 \text{ W/m}^2 = 2.98 \text{ W/m}^2/100 \text{ lx}$  (Base:  $17.75 \text{ m}^2$ )



Proyecto elaborado por  
Teléfono  
Fax  
e-Mail

### P1-Consulta Dermoestética 3 / Lista de luminarias

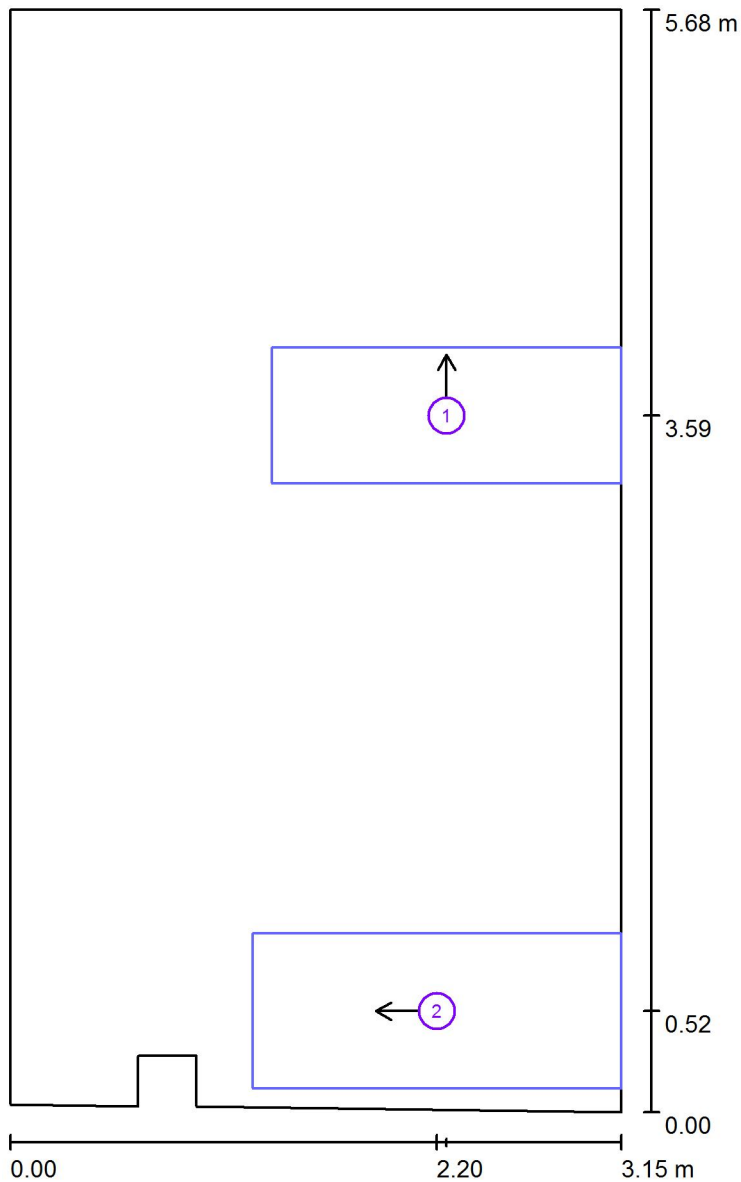
6 Pieza PHILIPS RC120B W60L60 1xLED37S/830 PSD  
N° de artículo:  
Flujo luminoso (Luminaria): 3700 lm  
Flujo luminoso (Lámparas): 3700 lm  
Potencia de las luminarias: 37.5 W  
Clasificación luminarias según CIE: 100  
Código CIE Flux: 59 87 97 100 100  
Lámpara: 1 x LED37S/830/- (Factor de corrección 1.000).





Proyecto elaborado por  
Teléfono  
Fax  
e-Mail

**P1-Consulta Dermoestética 3 / Superficies UGR (lista de coordenadas)**



Escala 1 : 39

**Lista de superficies UGR**

N°	Designación	Posición [m]			Tamaño [m]		Dirección visual [°]
		X	Y	Z	L	A	
1	Superficie de cálculo UGR 1	2.250	3.590	1.000	1.800	0.700	90.0
2	Superficie de cálculo UGR 2	2.200	0.520	0.700	1.900	0.800	180.0



Proyecto elaborado por  
Teléfono  
Fax  
e-Mail

### P1-Consulta Dermoestética 3 / Resultados luminotécnicos

Flujo luminoso total: 22200 lm  
Potencia total: 225.0 W  
Factor mantenimiento: 0.80  
Zona marginal: 0.000 m

Superficie	Intensidades lumínicas medias [lx]			Grado de reflexión [%]	Densidad lumínica media [cd/m <sup>2</sup> ]
	directo	indirecto	total		
Plano útil	308	118	426	/	/
Suelo	307	118	426	20	27
Techo	0.01	176	176	70	39
Pared 1	68	69	137	50	22
Pared 2	0.00	114	114	50	18
Pared 3	338	152	491	50	78
Pared 4	56	153	209	50	33
Pared 5	190	146	335	50	53
Pared 6	181	144	325	50	52
Pared 7	209	142	351	50	56
Pared 8	197	145	342	50	54

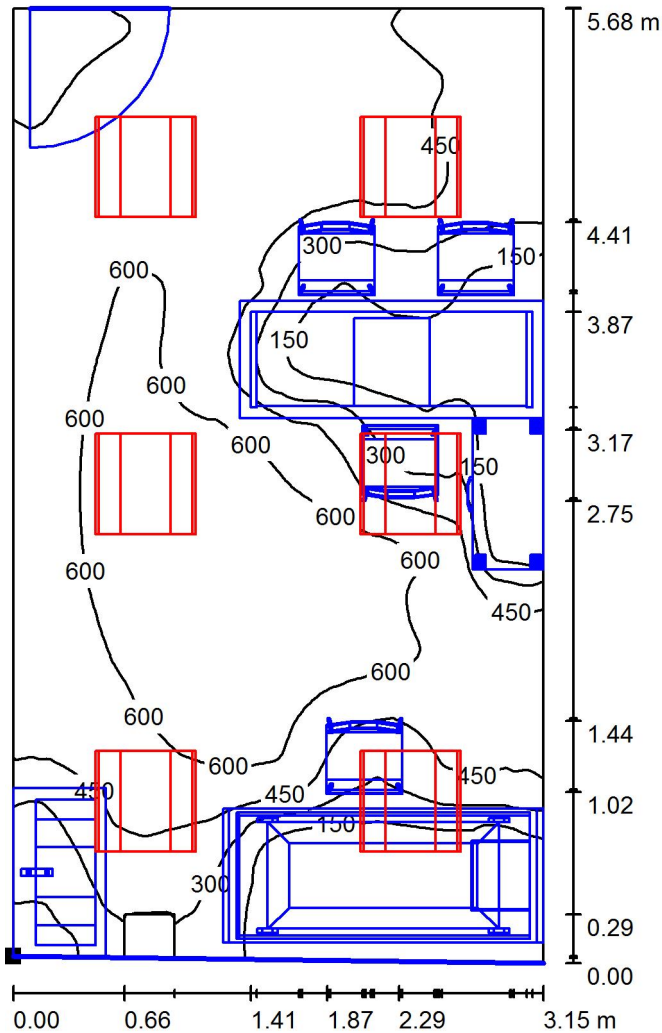
Simetrías en el plano útil  
E<sub>min</sub> / E<sub>m</sub>: 0.023 (1:44)  
E<sub>min</sub> / E<sub>max</sub>: 0.013 (1:74)

Valor de eficiencia energética: 12.68 W/m<sup>2</sup> = 2.98 W/m<sup>2</sup>/100 lx (Base: 17.75 m<sup>2</sup>)



Proyecto elaborado por  
Teléfono  
Fax  
e-Mail

**P1-Consulta Dermoestética 3 / Plano útil / Isolíneas (E)**



Valores en Lux, Escala 1 : 45

Situación de la superficie en el local:  
Punto marcado:  
(0.000 m, 0.040 m, 0.000 m)



Trama: 128 x 128 Puntos

$E_m$  [lx]  
426

$E_{min}$  [lx]  
9.73

$E_{max}$  [lx]  
724

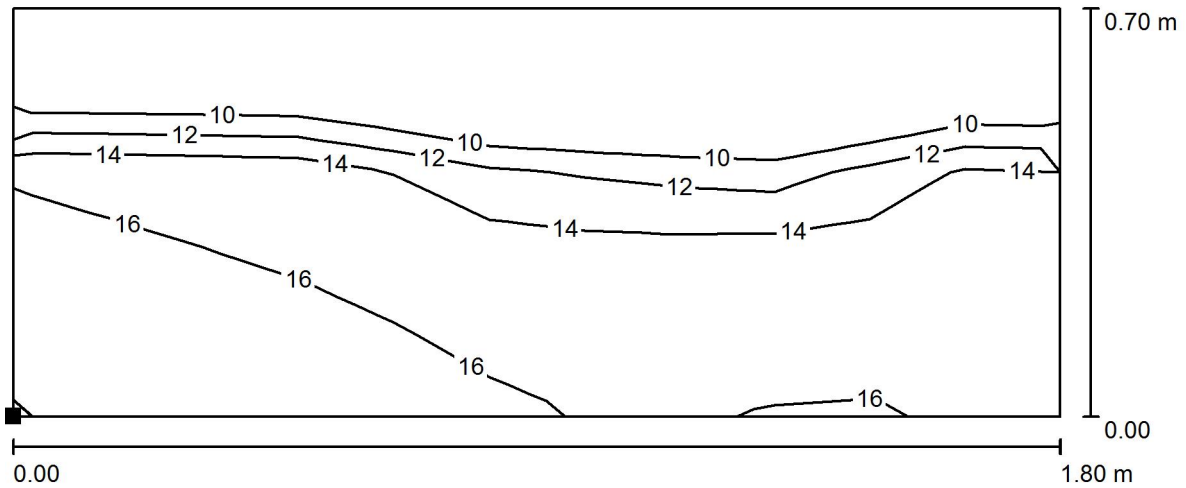
$E_{min} / E_m$   
0.023

$E_{min} / E_{max}$   
0.013



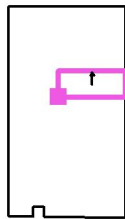
Proyecto elaborado por  
Teléfono  
Fax  
e-Mail

## P1-Consulta Dermoestética 3 / Superficie de cálculo UGR 1 / Isolíneas (UGR)



Escala 1 : 13

Situación de la superficie en el local:  
Punto marcado:  
(1.350 m, 3.240 m, 1.000 m)



Trama: 11 x 5 Puntos

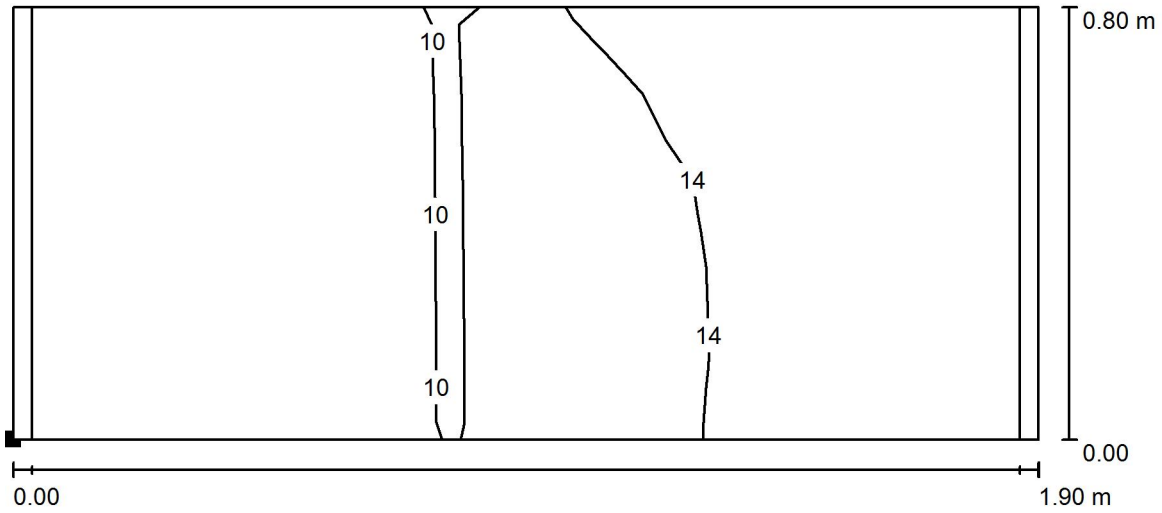
Min  
/

Max  
17



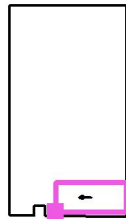
Proyecto elaborado por  
Teléfono  
Fax  
e-Mail

### P1-Consulta Dermoestética 3 / Superficie de cálculo UGR 2 / Isolíneas (UGR)



Escala 1 : 14

Situación de la superficie en el local:  
Punto marcado:  
(1.250 m, 0.120 m, 0.700 m)



Trama: 11 x 5 Puntos

Min  
/

Max  
15