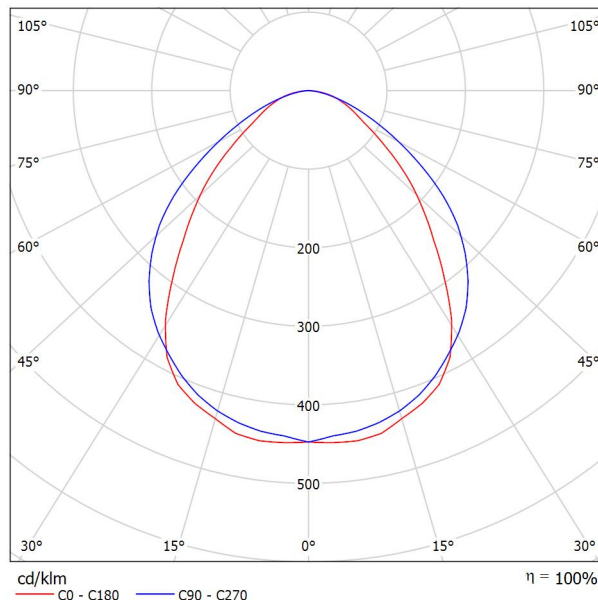
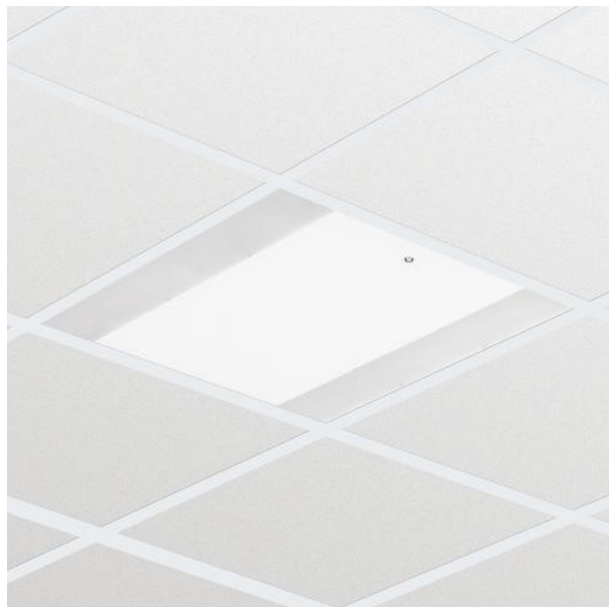




Proyecto elaborado por
Teléfono
Fax
e-Mail

PHILIPS RC120B W60L60 1xLED37S/830 PSD / Hoja de datos de luminarias

Emisión de luz 1:



Clasificación luminarias según CIE: 100
Código CIE Flux: 59 87 97 100 100

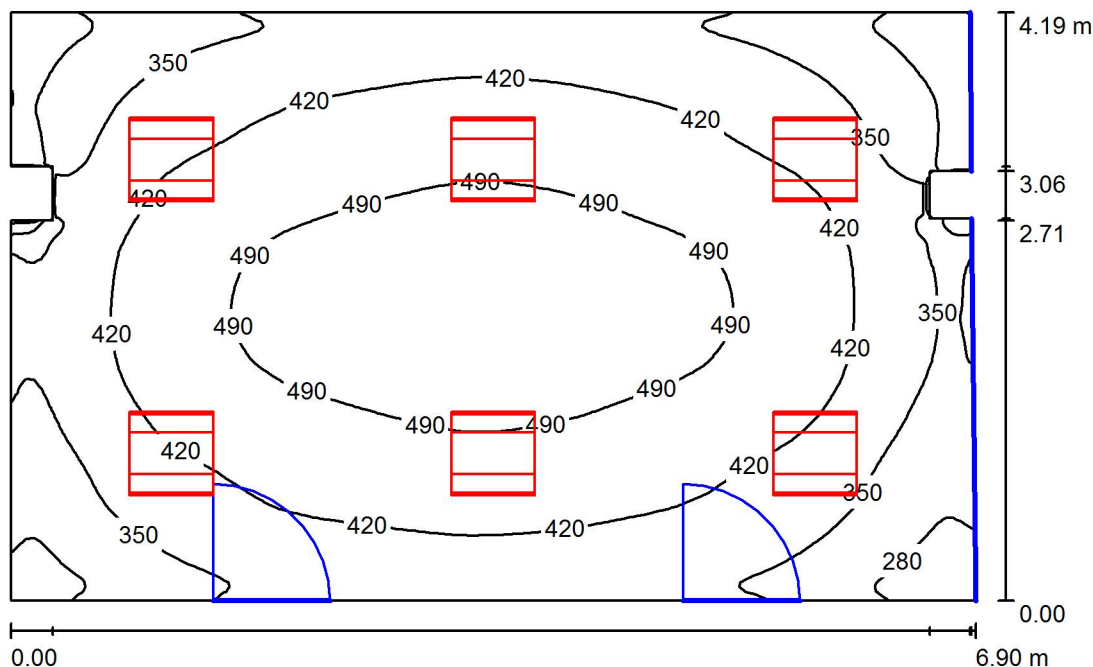
CoreLine empotrable: diseño elegante y fácil instalación Tanto si se trata de un nuevo edificio como de un espacio rehabilitado, los clientes prefieren soluciones de iluminación que combinen luz de calidad con un sustancial ahorro de energía y de mantenimiento. La luminaria CoreLine empotrable de la familia CoreLine LED puede emplearse para sustituir punto a punto las luminarias de fluorescencia en aplicaciones generales de iluminación. El proceso de selección, instalación y mantenimiento es sencillísimo.

Emisión de luz 1:

Valoración de deslumbramiento según UGR											
	70	70	50	50	30	70	70	50	50	30	
ρ Techo											
ρ Paredes	50	30	50	30	30	50	30	50	30	30	
ρ Suelo	20	20	20	20	20	20	20	20	20	20	
Tamaño del local X Y	Mirado en perpendicular al eje de lámpara					Mirado longitudinalmente al eje de lámpara					
2H	2H	18.2	19.4	18.5	19.6	19.8	20.2	21.3	20.5	21.6	21.8
	3H	19.1	20.2	19.4	20.4	20.7	21.1	22.1	21.4	22.4	22.6
	4H	19.5	20.5	19.9	20.8	21.1	21.3	22.3	21.7	22.6	22.9
	6H	19.9	20.8	20.3	21.1	21.4	21.5	22.4	21.8	22.7	23.0
	8H	20.0	20.9	20.4	21.2	21.5	21.5	22.4	21.9	22.7	23.0
4H	12H	20.1	21.0	20.5	21.3	21.6	21.5	22.3	21.9	22.7	23.0
	2H	18.8	19.8	19.1	20.0	20.3	20.4	21.4	20.8	21.7	22.0
	3H	19.9	20.7	20.2	21.0	21.4	21.5	22.3	21.8	22.6	23.0
	4H	20.4	21.2	20.8	21.5	21.9	21.9	22.6	22.3	22.9	23.3
	6H	20.9	21.6	21.4	22.0	22.4	22.1	22.8	22.5	23.1	23.5
8H	8H	21.1	21.7	21.6	22.1	22.5	22.2	22.8	22.6	23.2	23.6
	12H	21.3	21.8	21.7	22.2	22.6	22.2	22.7	22.7	23.2	23.6
	4H	20.7	21.3	21.1	21.7	22.1	22.0	22.6	22.4	23.0	23.4
	6H	21.4	21.8	21.8	22.3	22.7	22.4	22.8	22.8	23.3	23.7
	8H	21.6	22.0	22.1	22.5	23.0	22.5	22.9	23.0	23.3	23.8
12H	12H	21.8	22.2	22.3	22.6	23.1	22.5	22.9	23.0	23.4	23.9
	4H	20.7	21.2	21.2	21.7	22.1	22.0	22.5	22.4	22.9	23.4
	6H	21.4	21.8	21.9	22.3	22.8	22.4	22.8	22.9	23.3	23.7
8H	21.7	22.1	22.2	22.5	23.0	22.5	22.9	23.0	23.4	23.9	
Variación de la posición del espectador para separaciones S entre luminarias											
S = 1.0H	+0.2 / -0.3					+0.2 / -0.3					
S = 1.5H	+0.4 / -0.9					+0.5 / -0.7					
S = 2.0H	+0.9 / -1.2					+1.4 / -1.4					
Tabla estándar	BK05					BK03					
Sumando de corrección	4.2					4.5					
Índice de deslumbramiento corregido en relación a 3700lm Flujo luminoso total											

Proyecto elaborado por
Teléfono
Fax
e-Mail

P1-Ejercicios Educación Maternal / Resumen



Altura del local: 2.800 m, Altura de montaje: 2.800 m, Factor mantenimiento: 0.80

Valores en Lux, Escala 1:54

Superficie	ρ [%]	E_m [lx]	E_{min} [lx]	E_{max} [lx]	E_{min} / E_m
Plano útil	/	414	203	535	0.490
Suelo	20	414	194	535	0.468
Techo	70	93	48	109	0.515
Paredes (12)	50	214	52	571	/

Plano útil:

Altura: 0.000 m
Trama: 128 x 128 Puntos
Zona marginal: 0.000 m

Lista de piezas - Luminarias

N°	Pieza	Designación (Factor de corrección)	Φ (Luminaria) [lm]	Φ (Lámparas) [lm]	P [W]
1	6	PHILIPS RC120B W60L60 1xLED37S/830 PSD (1.000)	3700	3700	37.5
			Total: 22200	Total: 22200	225.0

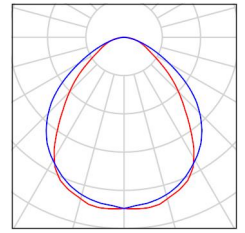
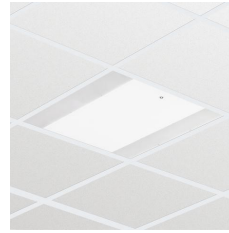
Valor de eficiencia energética: $7.87 \text{ W/m}^2 = 1.90 \text{ W/m}^2/100 \text{ lx}$ (Base: 28.60 m^2)



Proyecto elaborado por
Teléfono
Fax
e-Mail

P1-Ejercicios Educación Maternal / Lista de luminarias

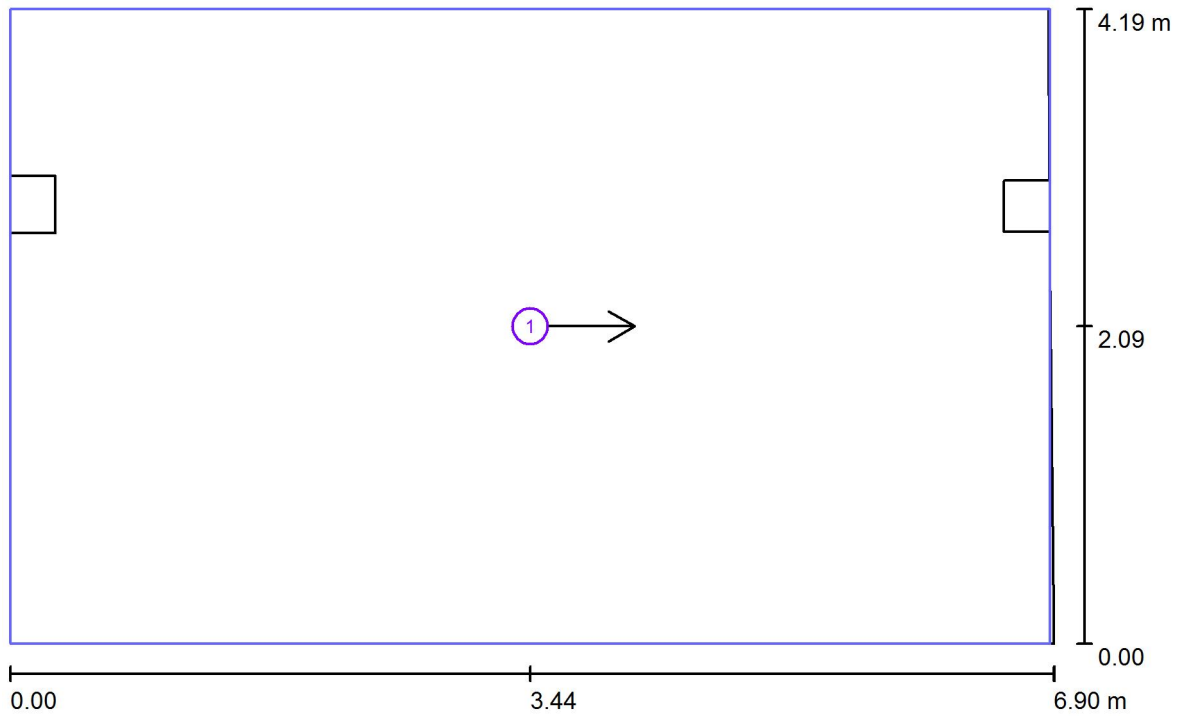
6 Pieza PHILIPS RC120B W60L60 1xLED37S/830 PSD
N° de artículo:
Flujo luminoso (Luminaria): 3700 lm
Flujo luminoso (Lámparas): 3700 lm
Potencia de las luminarias: 37.5 W
Clasificación luminarias según CIE: 100
Código CIE Flux: 59 87 97 100 100
Lámpara: 1 x LED37S/830/- (Factor de corrección 1.000).





Proyecto elaborado por
Teléfono
Fax
e-Mail

P1-Ejercicios Educación Maternal / Superficies UGR (lista de coordenadas)



Escala 1 : 50

Lista de superficies UGR

N°	Designación	Posición [m]			Tamaño [m]		Dirección visual [°]
		X	Y	Z	L	A	
1	Superficie de cálculo UGR 1	3.438	2.095	1.200	6.876	4.190	0.0



Proyecto elaborado por
Teléfono
Fax
e-Mail

P1-Ejercicios Educación Maternal / Resultados luminotécnicos

Flujo luminoso total: 22200 lm
Potencia total: 225.0 W
Factor mantenimiento: 0.80
Zona marginal: 0.000 m

Superficie	Intensidades lumínicas medias [lx]			Grado de reflexión [%]	Densidad lumínica media [cd/m ²]
	directo	indirecto	total		
Plano útil	324	90	414	/	/
Suelo	324	90	414	20	26
Techo	0.01	93	93	70	21
Pared 1	128	83	211	50	34
Pared 2	146	84	231	50	37
Pared 3	43	71	114	50	18
Pared 4	230	89	319	50	51
Pared 5	16	78	94	50	15
Pared 6	137	80	217	50	35
Pared 7	133	84	217	50	35
Pared 8	122	80	202	50	32
Pared 9	11	98	108	50	17
Pared 10	224	89	313	50	50
Pared 11	43	89	132	50	21
Pared 12	134	85	219	50	35

Simetrías en el plano útil

E_{\min} / E_{\max} : 0.490 (1:2)

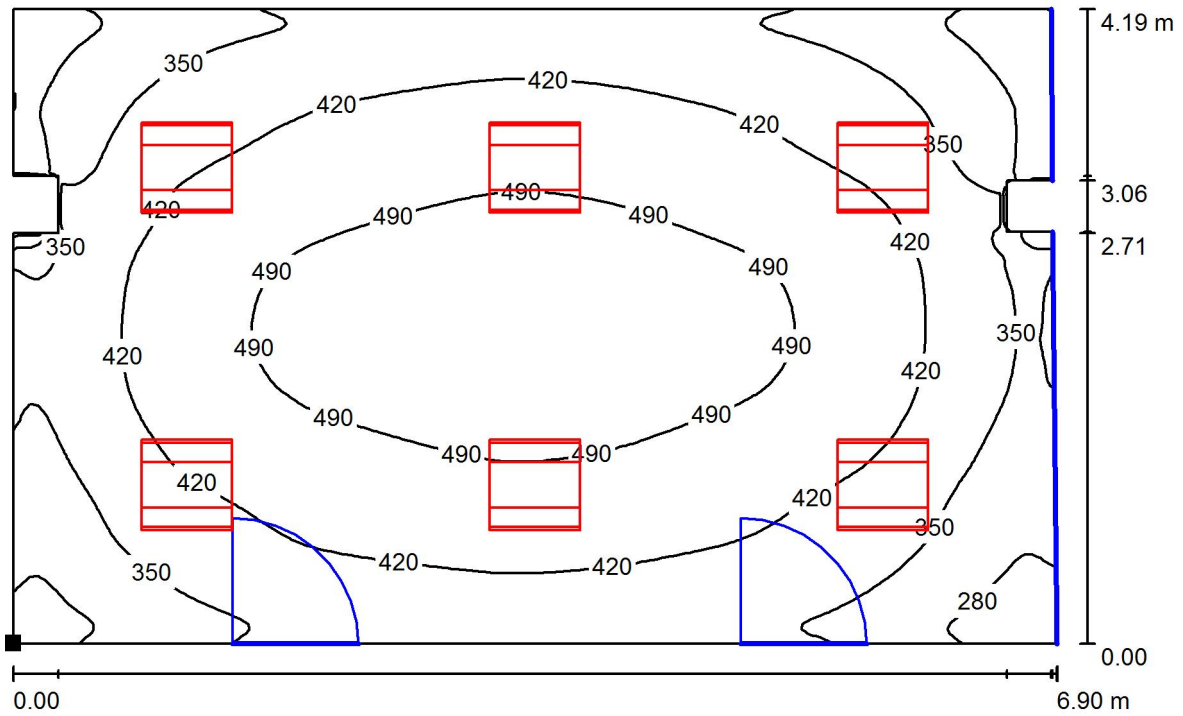
E_{\min} / E_{\max} : 0.379 (1:3)

Valor de eficiencia energética: $7.87 \text{ W/m}^2 = 1.90 \text{ W/m}^2/100 \text{ lx}$ (Base: 28.60 m^2)



Proyecto elaborado por
Teléfono
Fax
e-Mail

P1-Ejercicios Educación Maternal / Plano útil / Isolíneas (E)



Valores en Lux, Escala 1 : 50

Situación de la superficie en el local:
Punto marcado:
(0.000 m, 0.000 m, 0.000 m)



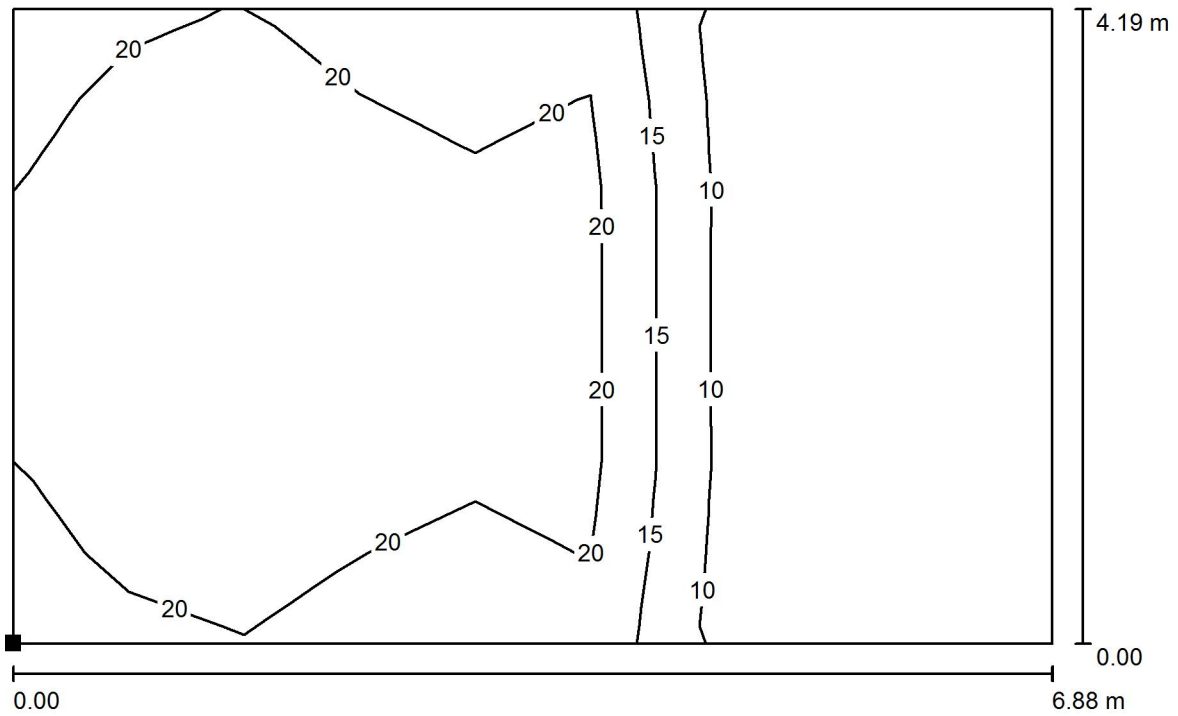
Trama: 128 x 128 Puntos

E_m [lx]	E_{min} [lx]	E_{max} [lx]	E_{min} / E_m	E_{min} / E_{max}
414	203	535	0.490	0.379



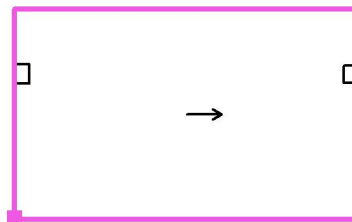
Proyecto elaborado por
Teléfono
Fax
e-Mail

P1-Ejercicios Educación Maternal / Superficie de cálculo UGR 1 / Isolíneas (UGR)



Escala 1 : 50

Situación de la superficie en el local:
Punto marcado:
(0.000 m, 0.000 m, 1.200 m)



Trama: 9 x 7 Puntos

Min
/

Max
22