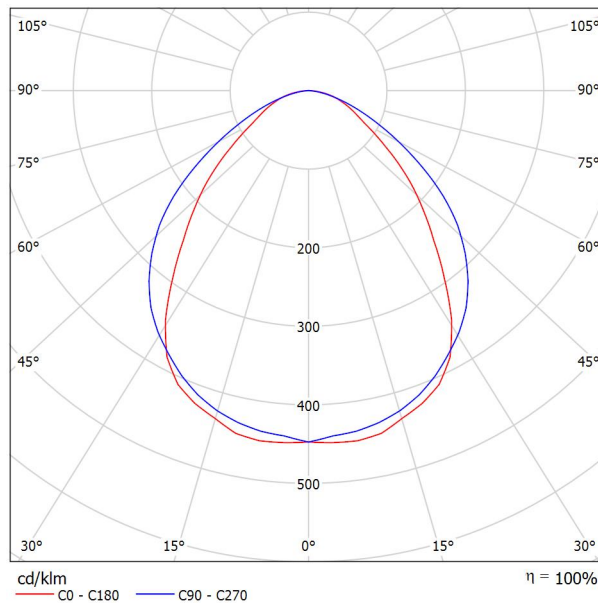
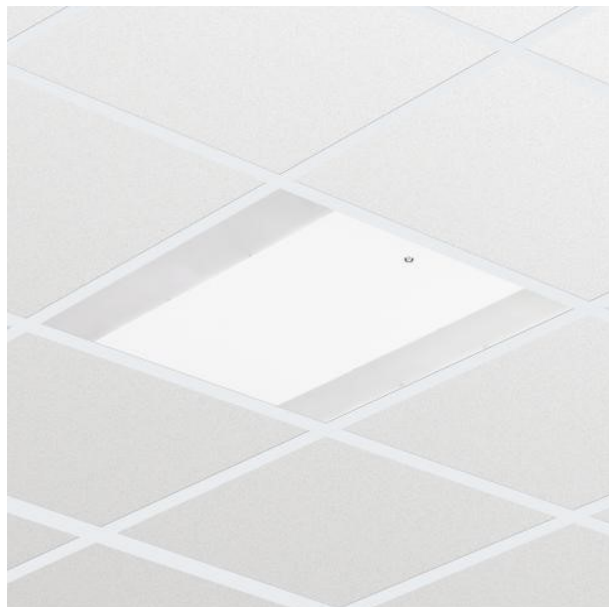




Proyecto elaborado por
Teléfono
Fax
e-Mail

PHILIPS RC120B W60L60 1xLED37S/830 PSD / Hoja de datos de luminarias

Emisión de luz 1:



Clasificación luminarias según CIE: 100
Código CIE Flux: 59 87 97 100 100

CoreLine empotrable: diseño elegante y fácil instalación Tanto si se trata de un nuevo edificio como de un espacio rehabilitado, los clientes prefieren soluciones de iluminación que combinen luz de calidad con un sustancial ahorro de energía y de mantenimiento. La luminaria CoreLine empotrable de la familia CoreLine LED puede emplearse para sustituir punto a punto las luminarias de fluorescencia en aplicaciones generales de iluminación. El proceso de selección, instalación y mantenimiento es sencillísimo.

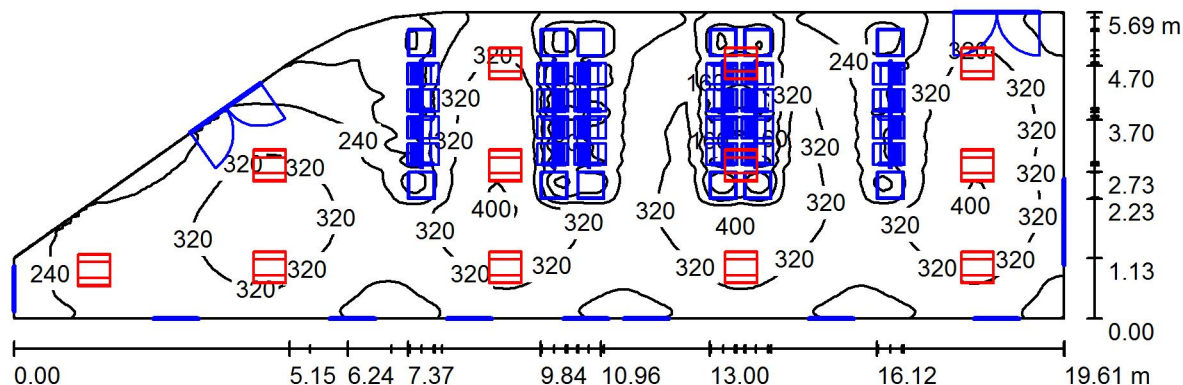
Emisión de luz 1:

Valoración de deslumbramiento según UGR											
ρ Techo	70	70	50	50	30	70	70	50	50	30	
ρ Paredes	50	30	50	30	30	50	30	50	30	30	
ρ Suelo	20	20	20	20	20	20	20	20	20	20	
Tamaño del local	X	Y	Mirado en perpendicular al eje de lámpara				Mirado longitudinalmente al eje de lámpara				
2H	2H	18.2	19.4	18.5	19.6	19.8	20.2	21.3	20.5	21.6	21.8
	3H	19.1	20.2	19.4	20.4	20.7	21.1	22.1	21.4	22.4	22.6
	4H	19.5	20.5	19.9	20.8	21.1	21.3	22.3	21.7	22.6	22.9
	6H	19.9	20.8	20.3	21.1	21.4	21.5	22.4	21.8	22.7	23.0
	8H	20.0	20.9	20.4	21.2	21.5	21.5	22.4	21.9	22.7	23.0
12H	20.1	21.0	20.5	21.3	21.6	21.5	22.3	21.9	22.7	23.0	
4H	2H	18.8	19.8	19.1	20.0	20.3	20.4	21.4	20.8	21.7	22.0
	3H	19.9	20.7	20.2	21.0	21.4	21.5	22.3	21.8	22.6	23.0
	4H	20.4	21.2	20.8	21.5	21.9	21.9	22.6	22.3	22.9	23.3
	6H	20.9	21.6	21.4	22.0	22.4	22.1	22.8	22.5	23.1	23.5
	8H	21.1	21.7	21.6	22.1	22.5	22.2	22.8	22.6	23.2	23.6
12H	21.3	21.8	21.7	22.2	22.6	22.2	22.7	22.7	23.2	23.6	
8H	4H	20.7	21.3	21.1	21.7	22.1	22.0	22.6	22.4	23.0	23.4
	6H	21.4	21.8	21.8	22.3	22.7	22.4	22.8	22.8	23.3	23.7
	8H	21.6	22.0	22.1	22.5	23.0	22.5	22.9	23.0	23.3	23.8
	12H	21.8	22.2	22.3	22.6	23.1	22.5	22.9	23.0	23.4	23.9
12H	4H	20.7	21.2	21.2	21.7	22.1	22.0	22.5	22.4	22.9	23.4
	6H	21.4	21.8	21.9	22.3	22.8	22.4	22.8	22.9	23.3	23.7
	8H	21.7	22.1	22.2	22.5	23.0	22.5	22.9	23.0	23.4	23.9
Variación de la posición del espectador para separaciones S entre luminarias											
S = 1.0H	+0.2 / -0.3				+0.2 / -0.3						
S = 1.5H	+0.4 / -0.9				+0.5 / -0.7						
S = 2.0H	+0.9 / -1.2				+1.4 / -1.4						
Tabla estándar	BK05				BK03						
Sumando de corrección	4.2				4.5						
Índice de deslumbramiento corregido en relación a 3700lm Flujo luminoso total											



Proyecto elaborado por
Teléfono
Fax
e-Mail

P1-Sala de Espera 2 / Resumen



Altura del local: 2.800 m, Altura de montaje: 2.800 m, Factor mantenimiento: 0.80

Valores en Lux, Escala 1:141

Superficie	ρ [%]	E_m [lx]	E_{min} [lx]	E_{max} [lx]	E_{min} / E_m
Plano útil	/	274	38	406	0.140
Suelo	20	273	37	406	0.134
Techo	70	73	46	89	0.638
Paredes (9)	50	153	54	329	/

Plano útil:

Altura: 0.000 m
Trama: 128 x 128 Puntos
Zona marginal: 0.000 m

Lista de piezas - Luminarias

N°	Pieza	Designación (Factor de corrección)	Φ (Luminaria) [lm]	Φ (Lámparas) [lm]	P [W]
1	12	PHILIPS RC120B W60L60 1xLED37S/830 PSD (1.000)	3700	3700	37.5
			Total: 44400	Total: 44400	450.0

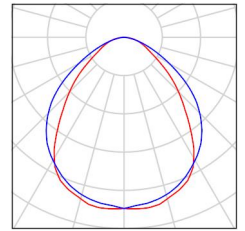
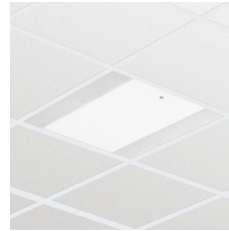
Valor de eficiencia energética: $4.66 \text{ W/m}^2 = 1.70 \text{ W/m}^2/100 \text{ lx}$ (Base: 96.54 m^2)



Proyecto elaborado por
Teléfono
Fax
e-Mail

P1-Sala de Espera 2 / Lista de luminarias

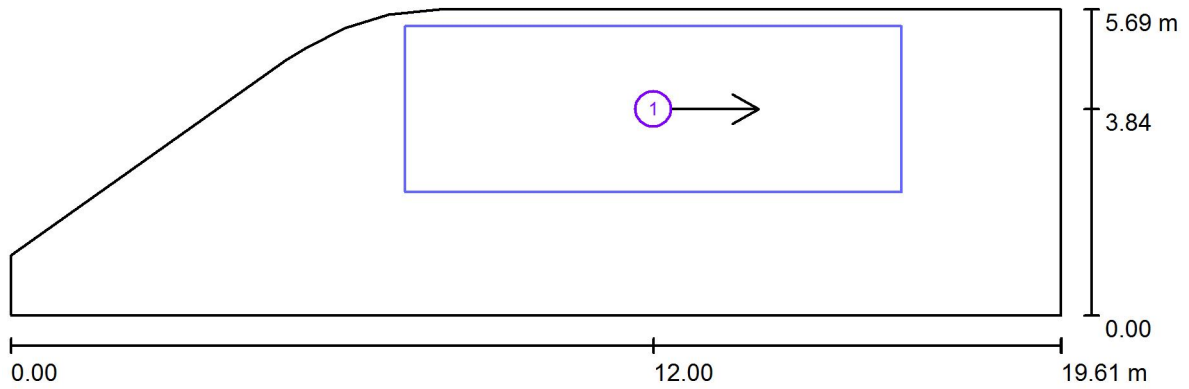
12 Pieza PHILIPS RC120B W60L60 1xLED37S/830 PSD
N° de artículo:
Flujo luminoso (Luminaria): 3700 lm
Flujo luminoso (Lámparas): 3700 lm
Potencia de las luminarias: 37.5 W
Clasificación luminarias según CIE: 100
Código CIE Flux: 59 87 97 100 100
Lámpara: 1 x LED37S/830/- (Factor de corrección 1.000).





Proyecto elaborado por
Teléfono
Fax
e-Mail

P1-Sala de Espera 2 / Superficies UGR (lista de coordenadas)



Escala 1 : 141

Lista de superficies UGR

N°	Designación	Posición [m]			Tamaño [m]		Dirección visual [°]
		X	Y	Z	L	A	
1	Superficie de cálculo UGR 1	12.002	3.839	0.700	9.264	3.078	0.0



Proyecto elaborado por
Teléfono
Fax
e-Mail

P1-Sala de Espera 2 / Resultados luminotécnicos

Flujo luminoso total: 44400 lm
Potencia total: 450.0 W
Factor mantenimiento: 0.80
Zona marginal: 0.000 m

Superficie	Intensidades lumínicas medias [lx]			Grado de reflexión [%]	Densidad lumínica media [cd/m ²]
	directo	indirecto	total		
Plano útil	213	61	274	/	/
Suelo	211	61	273	20	17
Techo	0.01	73	73	70	16
Pared 1	95	64	159	50	25
Pared 2	94	67	161	50	26
Pared 3	94	64	158	50	25
Pared 4	57	60	117	50	19
Pared 5	42	56	97	50	16
Pared 6	40	56	95	50	15
Pared 7	46	56	102	50	16
Pared 8	82	66	148	50	23
Pared 9	69	64	133	50	21

Simetrías en el plano útil

E_{\min} / E_m : 0.140 (1:7)

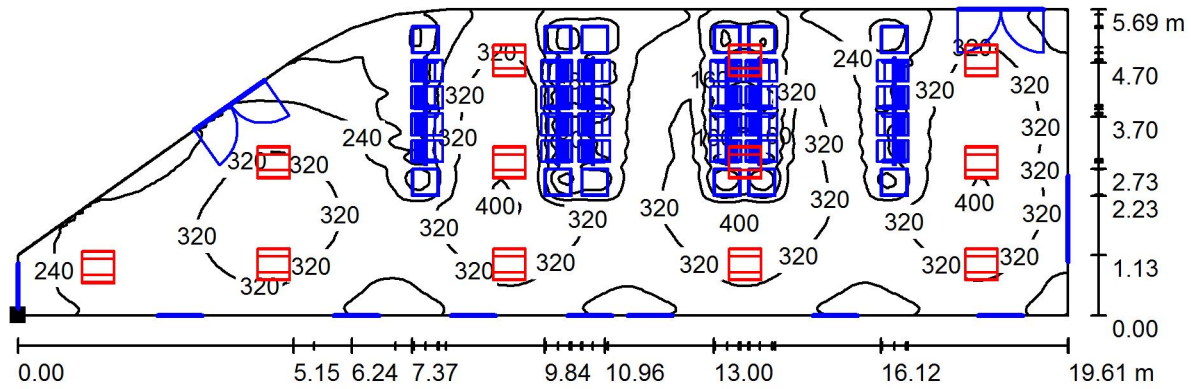
E_{\min} / E_{\max} : 0.094 (1:11)

Valor de eficiencia energética: $4.66 \text{ W/m}^2 = 1.70 \text{ W/m}^2/100 \text{ lx}$ (Base: 96.54 m²)



Proyecto elaborado por
Teléfono
Fax
e-Mail

P1-Sala de Espera 2 / Plano útil / Isolíneas (E)



Valores en Lux, Escala 1 : 141

Situación de la superficie en el local:
Punto marcado:
(0.000 m, 0.000 m, 0.000 m)



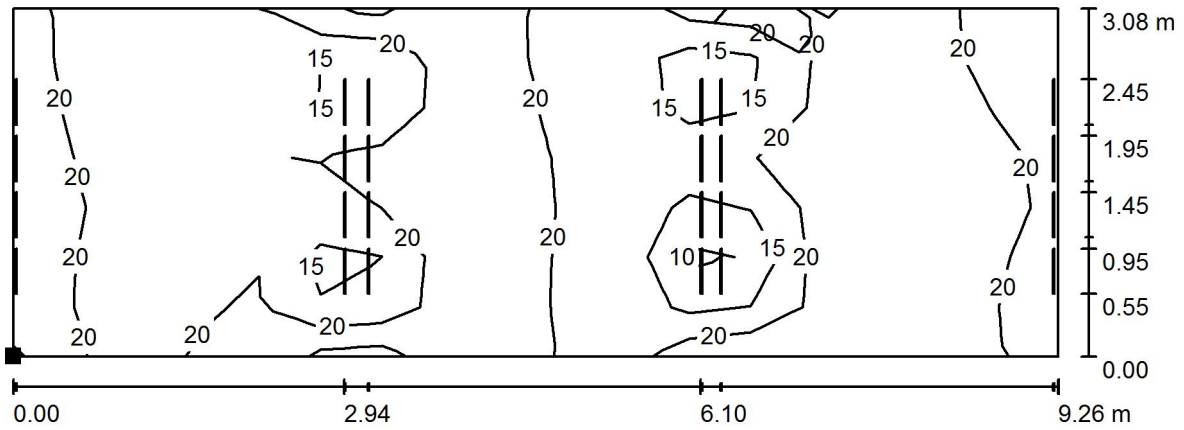
Trama: 128 x 128 Puntos

E_m [lx]	E_{min} [lx]	E_{max} [lx]	E_{min} / E_m	E_{min} / E_{max}
274	38	406	0.140	0.094

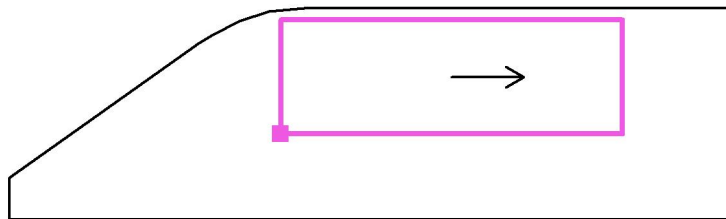


Proyecto elaborado por
Teléfono
Fax
e-Mail

P1-Sala de Espera 2 / Superficie de cálculo UGR 1 / Isolíneas (UGR)



Situación de la superficie en el local:
Punto marcado:
(7.370 m, 2.300 m, 0.700 m)



Trama: 17 x 7 Puntos

Min
/

Max
22