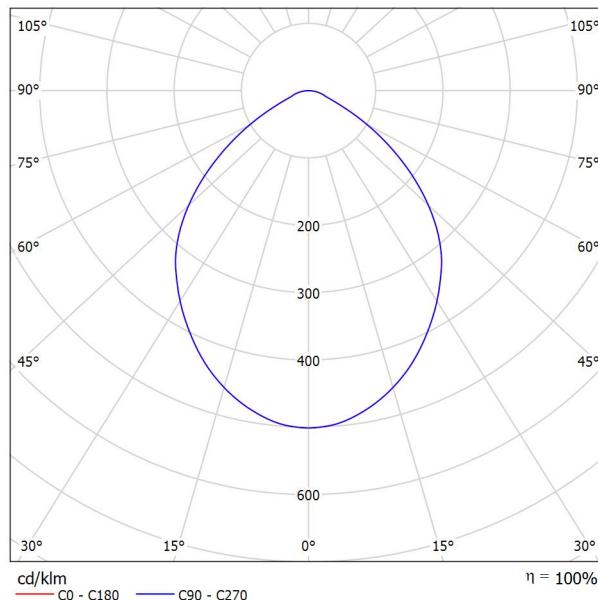


Proyecto elaborado por
Teléfono
Fax
e-Mail

PHILIPS DN130B D217 1xLED20S/830 / Hoja de datos de luminarias

Emisión de luz 1:



Clasificación luminarias según CIE: 100
Código CIE Flux: 61 91 98 100 100

CoreLine Downlight: La solución económica para la iluminación de interiores. La familia CoreLine Downlight se ha diseñado para sustituir los downlights convencionales de fluorescencia compacta. Su atractiva relación calidad precio ayuda a los clientes a realizar el cambio a LED. Estas luminarias crean un efecto de iluminación natural para su uso en aplicaciones de iluminación general. También ofrecen ahorros de energía al instante y tienen una vida útil mucho más prolongada, lo que las hace una solución respetuosa con el medio ambiente. Son fáciles de instalar gracias a su tamaño de corte estándar y conectores push-in.

Emisión de luz 1:

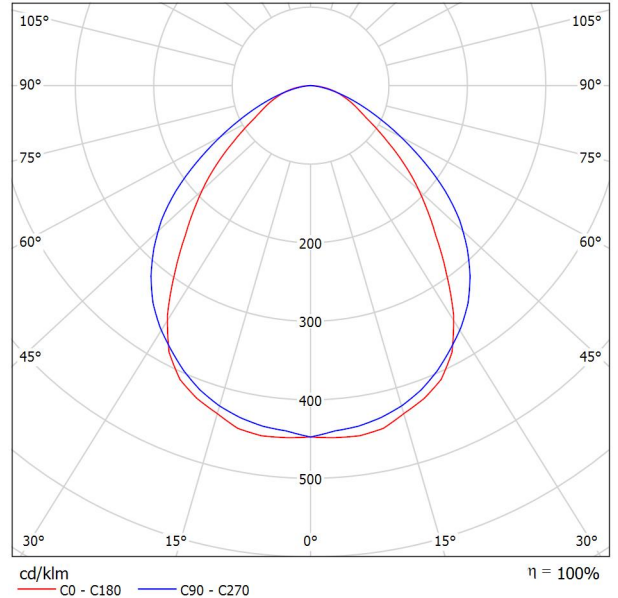
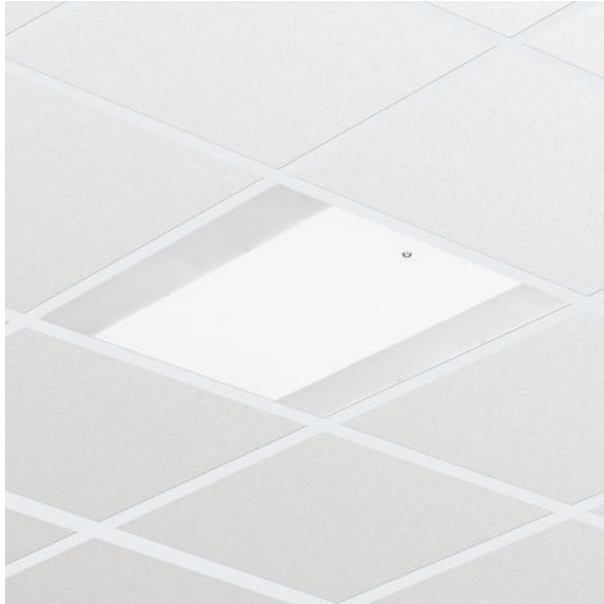
Valoración de deslumbramiento según UGR											
	70	70	50	50	30	70	70	50	50	30	
ρ Techo											
ρ Paredes	50	30	50	30	30	50	30	50	30	30	
ρ Suelo	20	20	20	20	20	20	20	20	20	20	
Tamaño del local X Y	Mirado en perpendicular al eje de lámpara					Mirado longitudinalmente al eje de lámpara					
2H	2H	26,9	28,0	27,2	28,2	28,4	26,9	28,0	27,2	28,2	28,4
	3H	27,1	28,1	27,4	28,4	28,6	27,1	28,1	27,4	28,4	28,6
	4H	27,2	28,2	27,5	28,4	28,7	27,2	28,2	27,5	28,4	28,7
	6H	27,3	28,2	27,6	28,5	28,8	27,3	28,2	27,6	28,5	28,8
	8H	27,3	28,2	27,7	28,5	28,8	27,3	28,2	27,7	28,5	28,8
12H	27,3	28,1	27,7	28,5	28,8	27,3	28,1	27,7	28,5	28,8	
4H	2H	27,1	28,0	27,4	28,3	28,6	27,1	28,0	27,4	28,3	28,6
	3H	27,4	28,2	27,8	28,5	28,8	27,4	28,2	27,8	28,5	28,8
	4H	27,6	28,3	28,0	28,6	29,0	27,6	28,3	28,0	28,6	29,0
	6H	27,7	28,3	28,2	28,7	29,1	27,7	28,3	28,2	28,7	29,1
	8H	27,8	28,4	28,2	28,8	29,2	27,8	28,4	28,2	28,8	29,2
12H	27,9	28,4	28,3	28,8	29,2	27,9	28,4	28,3	28,8	29,2	
8H	4H	27,6	28,2	28,0	28,5	28,9	27,6	28,2	28,0	28,5	28,9
	6H	27,9	28,3	28,3	28,7	29,2	27,9	28,3	28,3	28,7	29,2
	8H	28,0	28,4	28,4	28,8	29,3	28,0	28,4	28,4	28,8	29,3
	12H	28,1	28,4	28,5	28,9	29,4	28,1	28,4	28,5	28,9	29,4
	12H	28,1	28,4	28,5	28,9	29,4	28,1	28,4	28,5	28,9	29,4
12H	4H	27,6	28,1	28,0	28,5	28,9	27,6	28,1	28,0	28,5	28,9
	6H	27,9	28,3	28,3	28,7	29,2	27,9	28,3	28,3	28,7	29,2
	8H	28,0	28,3	28,5	28,8	29,3	28,0	28,3	28,5	28,8	29,3
Variación de la posición del espectador para separaciones S entre luminarias											
S = 1,0H	+0,4 / -0,6					+0,4 / -0,6					
S = 1,5H	+0,9 / -1,7					+0,9 / -1,7					
S = 2,0H	+2,0 / -3,1					+2,0 / -3,1					
Tabla estándar	BK02					BK02					
Sumando de corrección	10,0					10,0					
Índice de deslumbramiento corregido en relación a 2400lm Flujo luminoso total											



Proyecto elaborado por
Teléfono
Fax
e-Mail

PHILIPS RC120B W60L60 1xLED37S/830 PSD / Hoja de datos de luminarias

Emisión de luz 1:



Clasificación luminarias según CIE: 100
Código CIE Flux: 59 87 97 100 100

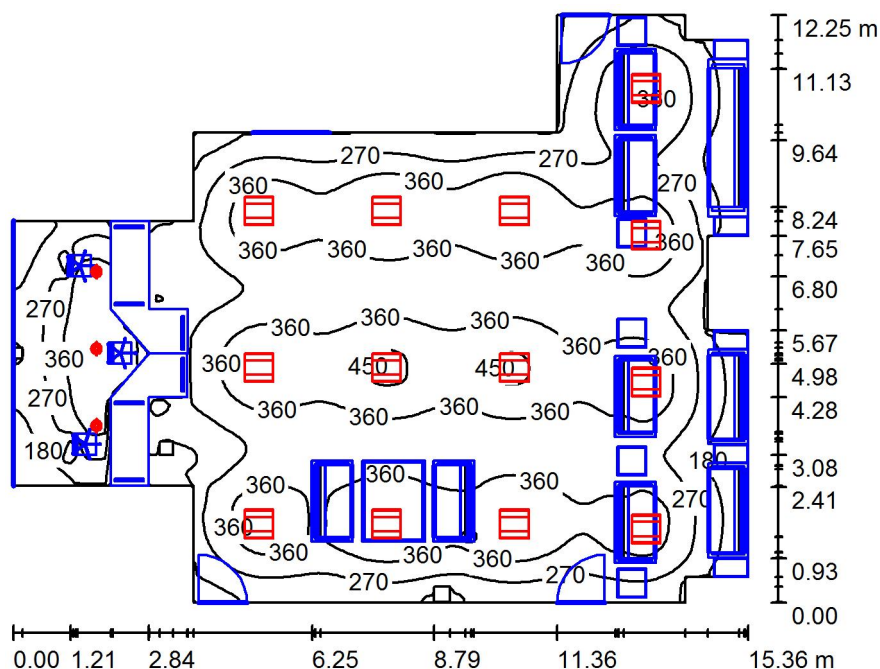
CoreLine empotrable: diseño elegante y fácil instalación Tanto si se trata de un nuevo edificio como de un espacio rehabilitado, los clientes prefieren soluciones de iluminación que combinen luz de calidad con un sustancial ahorro de energía y de mantenimiento. La luminaria CoreLine empotrable de la familia CoreLine LED puede emplearse para sustituir punto a punto las luminarias de fluorescencia en aplicaciones generales de iluminación. El proceso de selección, instalación y mantenimiento es sencillísimo.

Emisión de luz 1:

Valoración de deslumbramiento según UGR											
	70	70	50	50	30	70	70	50	50	30	
ρ Techo											
ρ Paredes	50	30	50	30	30	50	30	50	30	30	
ρ Suelo	20	20	20	20	20	20	20	20	20	20	
Tamaño del local X Y	Mirado en perpendicular al eje de lámpara					Mirado longitudinalmente al eje de lámpara					
2H	2H	18.2	19.4	18.5	19.6	19.8	20.2	21.3	20.5	21.6	21.8
	3H	19.1	20.2	19.4	20.4	20.7	21.1	22.1	21.4	22.4	22.6
	4H	19.5	20.5	19.9	20.8	21.1	21.3	22.3	21.7	22.6	22.9
	6H	19.9	20.8	20.3	21.1	21.4	21.5	22.4	21.8	22.7	23.0
	8H	20.0	20.9	20.4	21.2	21.5	21.5	22.4	21.9	22.7	23.0
12H	20.1	21.0	20.5	21.3	21.6	21.5	22.3	21.9	22.7	23.0	
4H	2H	18.8	19.8	19.1	20.0	20.3	20.4	21.4	20.8	21.7	22.0
	3H	19.9	20.7	20.2	21.0	21.4	21.5	22.3	21.8	22.6	23.0
	4H	20.4	21.2	20.8	21.5	21.9	21.9	22.6	22.3	22.9	23.3
	6H	20.9	21.6	21.4	22.0	22.4	22.1	22.8	22.5	23.1	23.5
	8H	21.1	21.7	21.6	22.1	22.5	22.2	22.8	22.6	23.2	23.6
12H	21.3	21.8	21.7	22.2	22.6	22.2	22.7	22.7	23.2	23.6	
8H	4H	20.7	21.3	21.1	21.7	22.1	22.0	22.6	22.4	23.0	23.4
	6H	21.4	21.8	21.8	22.3	22.7	22.4	22.8	22.8	23.3	23.7
	8H	21.6	22.0	22.1	22.5	23.0	22.5	22.9	23.0	23.3	23.8
	12H	21.8	22.2	22.3	22.6	23.1	22.5	22.9	23.0	23.4	23.9
12H	4H	20.7	21.2	21.2	21.7	22.1	22.0	22.5	22.4	22.9	23.4
	6H	21.4	21.8	21.9	22.3	22.8	22.4	22.8	22.9	23.3	23.7
	8H	21.7	22.1	22.2	22.5	23.0	22.5	22.9	23.0	23.4	23.9
Variación de la posición del espectador para separaciones S entre luminarias											
S = 1.0H	+0.2 / -0.3					+0.2 / -0.3					
S = 1.5H	+0.4 / -0.9					+0.5 / -0.7					
S = 2.0H	+0.9 / -1.2					+1.4 / -1.4					
Tabla estándar	BK05					BK03					
Sumando de corrección	4.2					4.5					
Índice de deslumbramiento corregido en relación a 3700lm Flujo luminoso total											

Proyecto elaborado por
Teléfono
Fax
e-Mail

P2-Circulaciones y Sala de Espera / Resumen



Altura del local: 2.800 m, Altura de montaje: 2.800 m, Factor mantenimiento: 0.80

Valores en Lux, Escala 1:158

Superficie	ρ [%]	E_m [lx]	E_{min} [lx]	E_{max} [lx]	E_{min} / E_m
Plano útil	/	313	46	467	0.146
Suelo	20	234	7.63	380	0.033
Techo	70	64	27	84	0.423
Paredes (19)	50	108	4.65	275	/

Plano útil:

Altura: 0.700 m
Trama: 128 x 128 Puntos
Zona marginal: 0.000 m

Lista de piezas - Luminarias

N°	Pieza	Designación (Factor de corrección)	Φ (Luminaria) [lm]	Φ (Lámparas) [lm]	P [W]
1	3	PHILIPS DN130B D217 1xLED20S/830 (1.000)	2400	2400	22.0
2	13	PHILIPS RC120B W60L60 1xLED37S/830 PSD (1.000)	3700	3700	37.5
Total:			55300	55300	553.5

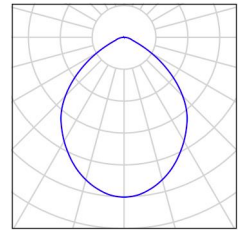
Valor de eficiencia energética: $3.92 \text{ W/m}^2 = 1.25 \text{ W/m}^2/100 \text{ lx}$ (Base: 141.09 m^2)



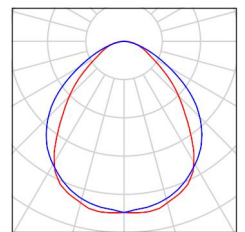
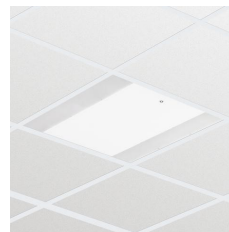
Proyecto elaborado por
Teléfono
Fax
e-Mail

P2-Circulaciones y Sala de Espera / Lista de luminarias

3 Pieza PHILIPS DN130B D217 1xLED20S/830
N° de artículo:
Flujo luminoso (Luminaria): 2400 lm
Flujo luminoso (Lámparas): 2400 lm
Potencia de las luminarias: 22.0 W
Clasificación luminarias según CIE: 100
Código CIE Flux: 61 91 98 100 100
Lámpara: 1 x LED20S/830/- (Factor de corrección 1.000).



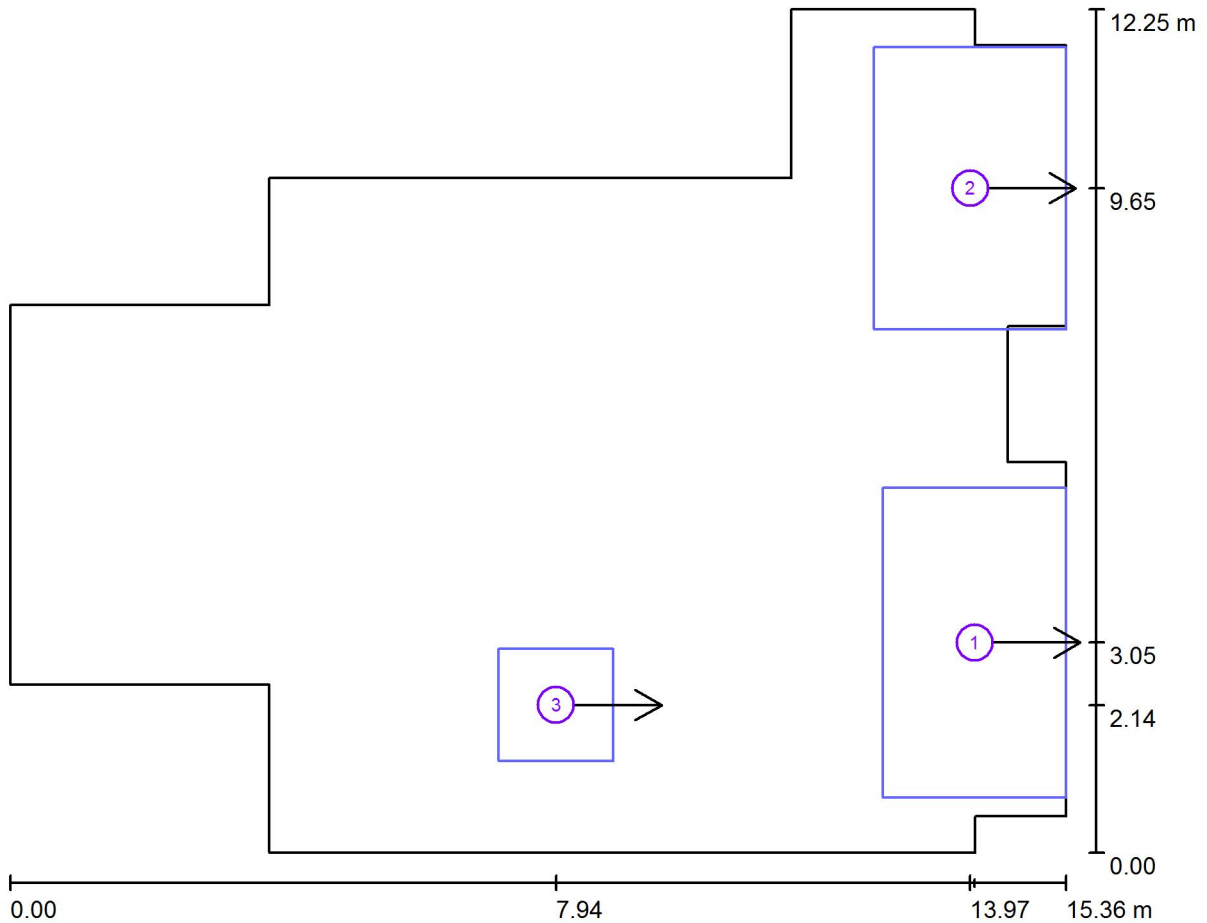
13 Pieza PHILIPS RC120B W60L60 1xLED37S/830 PSD
N° de artículo:
Flujo luminoso (Luminaria): 3700 lm
Flujo luminoso (Lámparas): 3700 lm
Potencia de las luminarias: 37.5 W
Clasificación luminarias según CIE: 100
Código CIE Flux: 59 87 97 100 100
Lámpara: 1 x LED37S/830/- (Factor de corrección 1.000).





Proyecto elaborado por
Teléfono
Fax
e-Mail

P2-Circulaciones y Sala de Espera / Superficies UGR (lista de coordenadas)



Escala 1 : 110

Lista de superficies UGR

N°	Designación	Posición [m]			Tamaño [m]		Dirección visual [°]
		X	Y	Z	L	A	
1	Superficie de cálculo UGR 2	14.030	3.050	1.200	2.660	4.500	0.0
2	Superficie de cálculo UGR 3	13.965	9.650	1.200	2.791	4.100	0.0
3	Superficie de cálculo UGR 4	7.940	2.144	1.200	1.667	1.632	0.0



Proyecto elaborado por
Teléfono
Fax
e-Mail

P2-Circulaciones y Sala de Espera / Resultados luminotécnicos

Flujo luminoso total: 55300 lm
Potencia total: 553.5 W
Factor mantenimiento: 0.80
Zona marginal: 0.000 m

Superficie	Intensidades lumínicas medias [lx]			Grado de reflexión [%]	Densidad lumínica media [cd/m ²]
	directo	indirecto	total		
Plano útil	264	49	313	/	/
Suelo	191	43	234	20	15
Techo	0.01	64	64	70	14
Pared 1	90	55	145	50	23
Pared 2	70	53	123	50	20
Pared 3	55	57	112	50	18
Pared 4	47	47	93	50	15
Pared 5	38	42	80	50	13
Pared 6	30	46	76	50	12
Pared 7	99	55	154	50	24
Pared 8	9.59	44	53	50	8.46
Pared 9	35	37	73	50	12
Pared 10	45	44	89	50	14
Pared 11	43	50	93	50	15
Pared 12	55	45	100	50	16
Pared 13	53	44	96	50	15
Pared 14	74	54	128	50	20
Pared 15	85	53	138	50	22
Pared 16	59	48	107	50	17
Pared 17	62	48	110	50	17
Pared 17_1	58	46	104	50	17
Pared 18	49	45	94	50	15

Simetrías en el plano útil

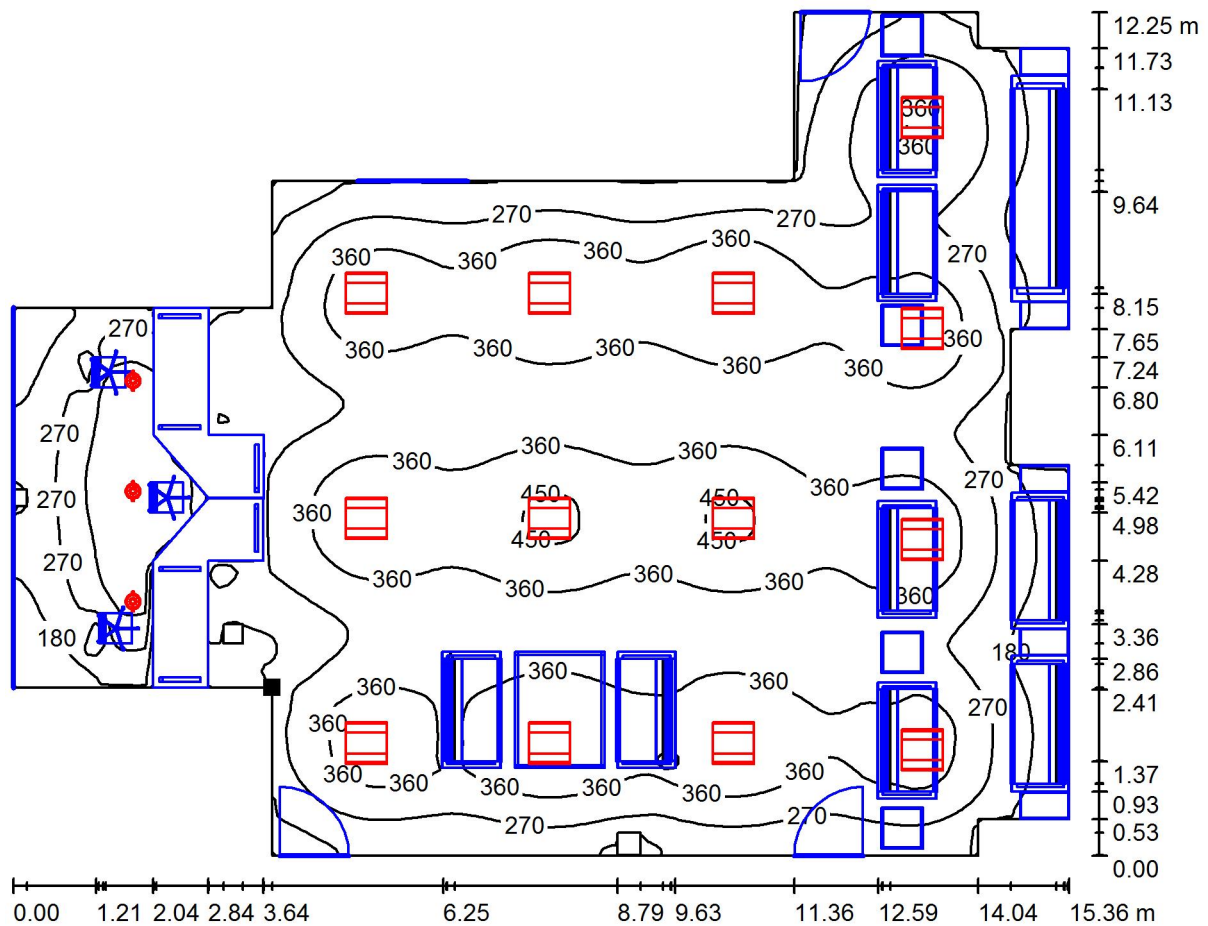
E_{\min} / E_m : 0.146 (1:7)

E_{\min} / E_{\max} : 0.098 (1:10)

Valor de eficiencia energética: $3.92 \text{ W/m}^2 = 1.25 \text{ W/m}^2/100 \text{ lx}$ (Base: 141.09 m^2)

Proyecto elaborado por
Teléfono
Fax
e-Mail

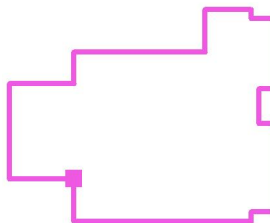
P2-Circulaciones y Sala de Espera / Plano útil / Isolíneas (E)



Valores en Lux, Escala 1 : 110

Situación de la superficie en el local:

Punto marcado:
(3.770 m, 2.440 m, 0.700 m)



Trama: 128 x 128 Puntos

E_m [lx]
313

E_{min} [lx]
46

E_{max} [lx]
467

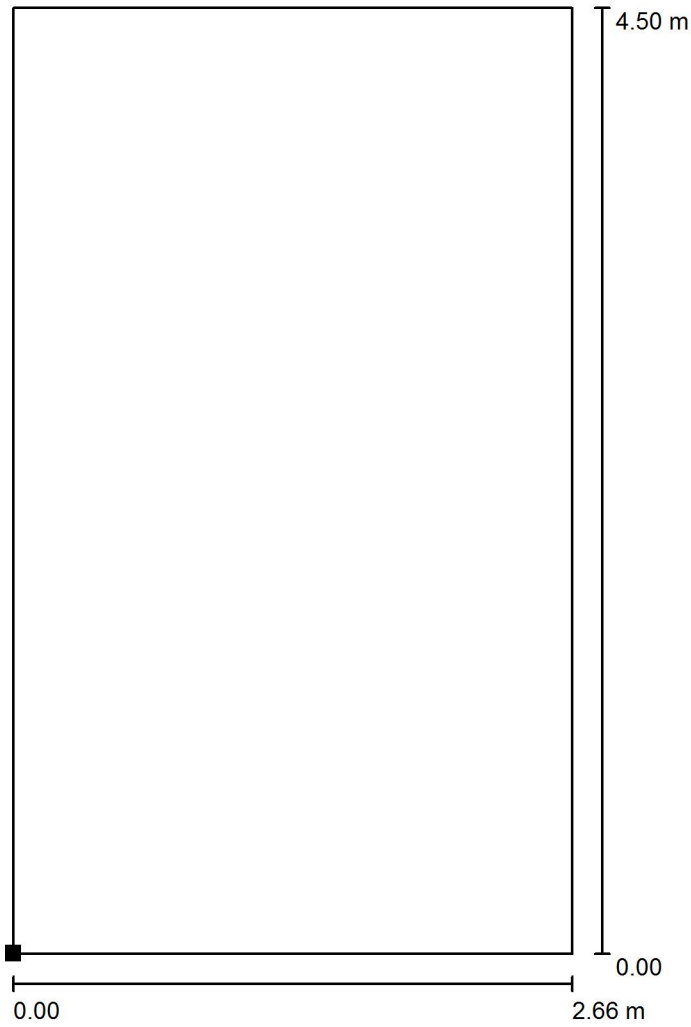
E_{min} / E_m
0.146

E_{min} / E_{max}
0.098

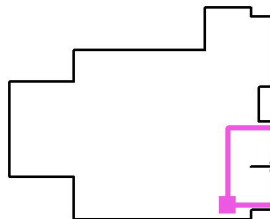


Proyecto elaborado por
Teléfono
Fax
e-Mail

P2-Circulaciones y Sala de Espera / Superficie de cálculo UGR 2 / Isolíneas (UGR)



Situación de la superficie en el local:
Punto marcado:
(12.700 m, 0.800 m, 1.200 m)



Escala 1 : 36

Trama: 5 x 9 Puntos

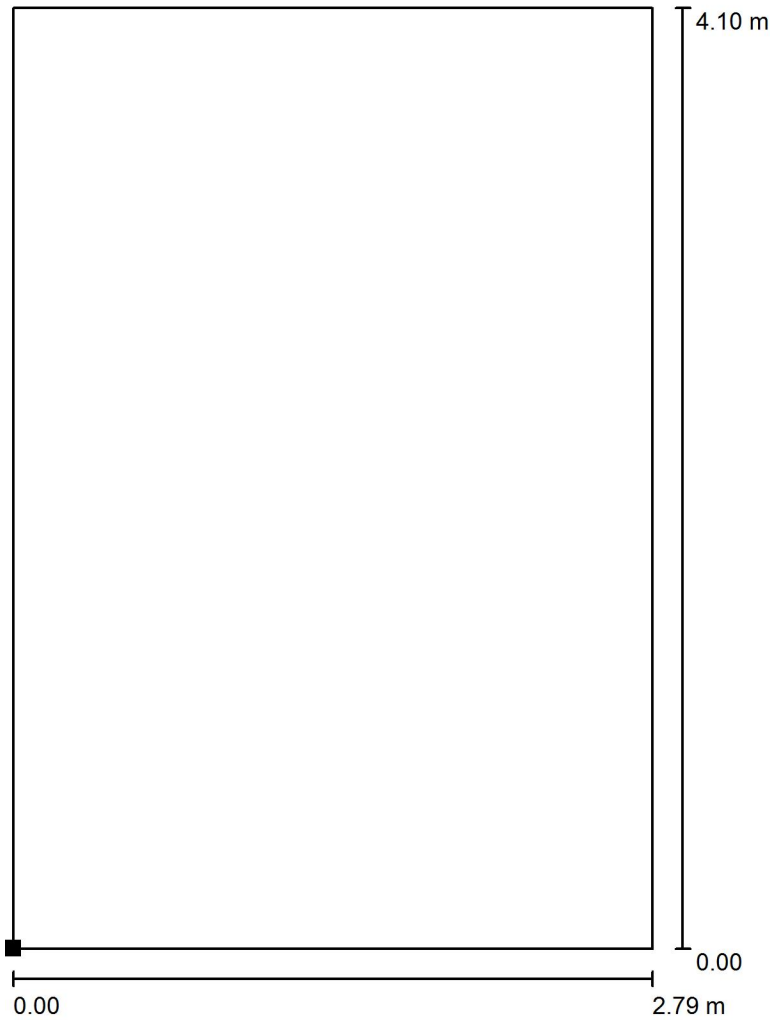
Min
/

Max
/

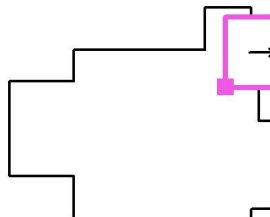


Proyecto elaborado por
Teléfono
Fax
e-Mail

P2-Circulaciones y Sala de Espera / Superficie de cálculo UGR 3 / Isolíneas (UGR)



Situación de la superficie en el local:
Punto marcado:
(12.570 m, 7.600 m, 1.200 m)



Escala 1 : 33

Trama: 7 x 9 Puntos

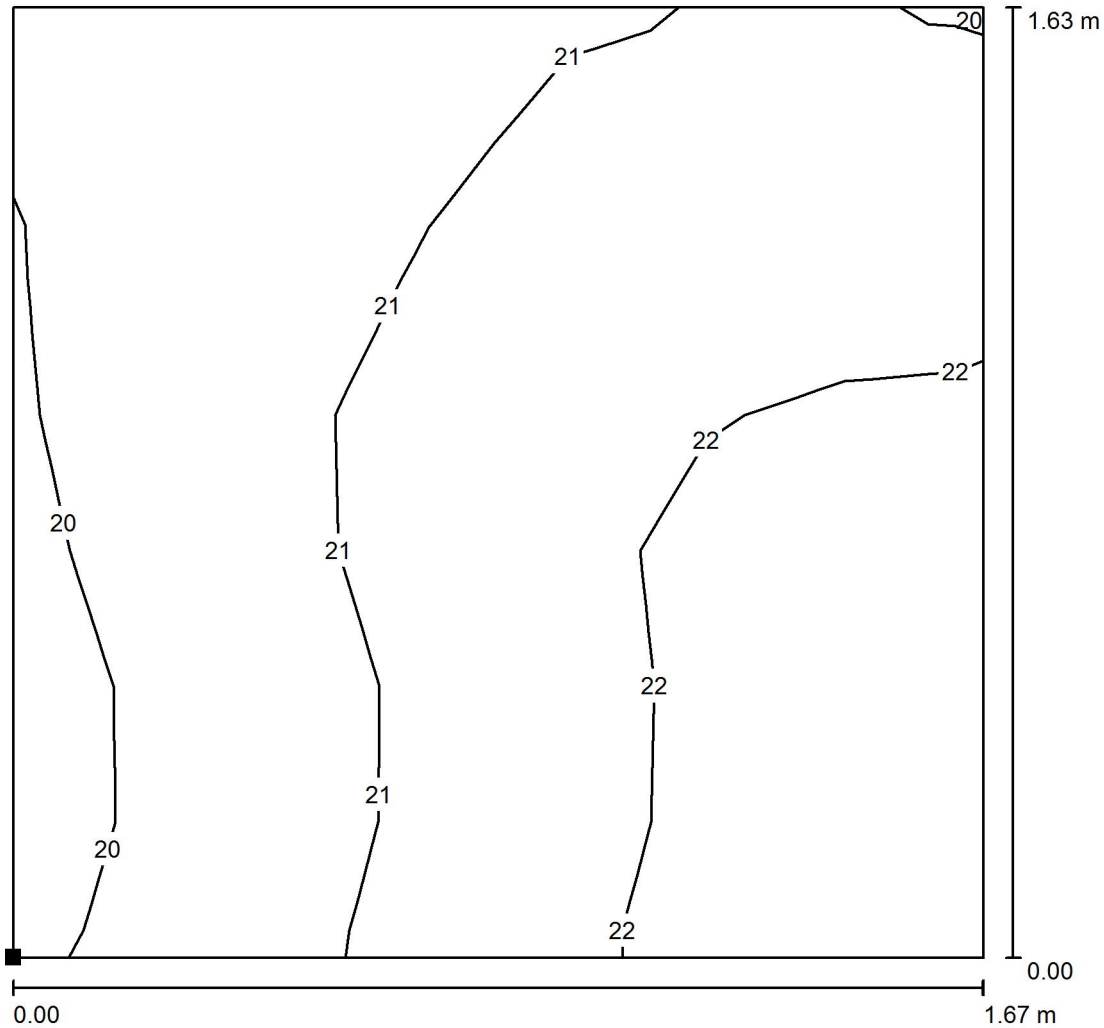
Min
/

Max
/



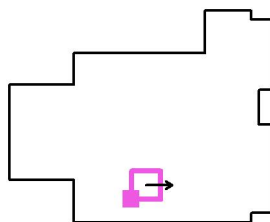
Proyecto elaborado por
Teléfono
Fax
e-Mail

P2-Circulaciones y Sala de Espera / Superficie de cálculo UGR 4 / Isolíneas (UGR)



Escala 1 : 13

Situación de la superficie en el local:
Punto marcado:
(7.106 m, 1.328 m, 1.200 m)



Trama: 7 x 7 Puntos

Min
20

Max
23