

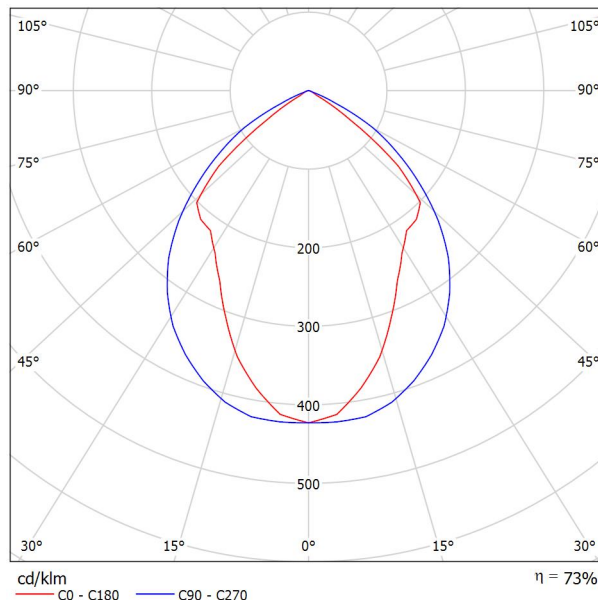


Proyecto elaborado por
Teléfono
Fax
e-Mail

PHILIPS CR200B 4xTL5-14W HFP GT_830 / Hoja de datos de luminarias

Emisión de luz 1:

Dispone de una imagen de la luminaria en nuestro catálogo de luminarias.



Clasificación luminarias según CIE: 100
Código CIE Flux: 65 96 100 100 73

Luminaria para salas limpias CR200B, solución elegante y económica. En aplicaciones en las que la higiene tiene una importancia crucial como, por ejemplo, hospitales e instalaciones de procesamiento de alimentos, los clientes desean una luminaria IP65 de demostrada eficacia que sea segura para utilizar y tenga un precio atractivo. Esta luminaria compacta dispone de una excelente relación calidad precio: la lámpara T5 ofrece una excelente calidad de luz y el cierre plano sin tornillos hace que la luminaria sea muy fácil de limpiar. También cumple todas las normas pertinentes (RoHS, EMC, CE).

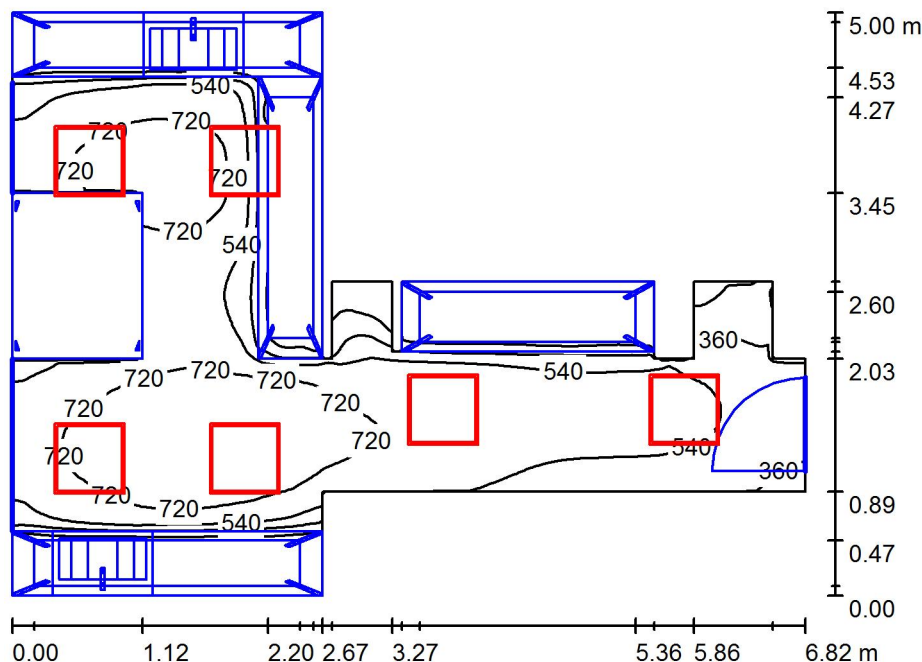
Emisión de luz 1:

Valoración de deslumbramiento según UGR										
	70	70	50	50	30	70	70	50	50	30
ρ Techo										
ρ Paredes	50	30	50	30	30	50	30	50	30	30
ρ Suelo	20	20	20	20	20	20	20	20	20	20
Tamaño del local X Y	Mirado en perpendicular al eje de lámpara					Mirado longitudinalmente al eje de lámpara				
2H	2H	15.4	16.5	15.7	16.9	17.1	18.2	17.4	18.4	18.6
	3H	15.3	16.3	15.6	16.5	16.8	17.2	18.1	17.5	18.3
	4H	15.3	16.1	15.6	16.4	16.7	17.1	18.0	17.4	18.2
	6H	15.2	16.0	15.5	16.3	16.6	17.0	17.8	17.4	18.1
	8H	15.1	15.9	15.5	16.2	16.5	17.0	17.8	17.3	18.1
4H	12H	15.1	15.8	15.5	16.2	16.5	16.9	17.7	17.3	18.0
	2H	15.6	16.5	15.9	16.8	17.0	17.2	18.0	17.5	18.3
	3H	15.5	16.2	15.9	16.6	16.9	17.2	17.9	17.6	18.2
	4H	15.5	16.1	15.8	16.4	16.8	17.1	17.8	17.5	18.1
	6H	15.4	15.9	15.8	16.3	16.7	17.1	17.6	17.5	18.0
8H	12H	15.4	15.8	15.8	16.2	16.6	17.0	17.5	17.5	17.9
	4H	15.4	15.8	15.8	16.2	16.6	17.0	17.5	17.5	17.9
	6H	15.3	15.7	15.7	16.1	16.6	17.0	17.4	17.4	17.8
	8H	15.2	15.6	15.7	16.0	16.5	16.9	17.3	17.4	17.7
	12H	15.2	15.5	15.7	16.0	16.5	16.9	17.2	17.4	17.7
12H	4H	15.3	15.8	15.8	16.2	16.6	17.0	17.4	17.4	17.8
	6H	15.2	15.6	15.7	16.0	16.5	16.9	17.3	17.4	17.7
	8H	15.2	15.5	15.7	16.0	16.5	16.9	17.2	17.4	17.6
Variación de la posición del espectador para separaciones S entre luminarias										
S = 1.0H	+1.5 / -2.1					+0.5 / -0.7				
S = 1.5H	+2.9 / -10.6					+1.3 / -2.8				
S = 2.0H	+4.4 / -13.1					+3.1 / -8.5				
Tabla estándar	BK00					BK00				
Sumando de corrección	-4.0					-2.3				
Índice de deslumbramiento corregido en relación a 4800lm Flujo luminoso total										



Proyecto elaborado por
Teléfono
Fax
e-Mail

P2-Esterilización / Resumen



Altura del local: 2.800 m, Altura de montaje: 2.800 m, Factor mantenimiento: 0.80

Valores en Lux, Escala 1:65

Superficie	ρ [%]	E_m [lx]	E_{min} [lx]	E_{max} [lx]	E_{min} / E_m
Plano útil	/	539	5.53	880	0.010
Suelo	20	363	26	657	0.071
Techo	70	125	51	168	0.410
Paredes (20)	50	202	24	1282	/

Plano útil:

Altura: 0.700 m
Trama: 128 x 128 Puntos
Zona marginal: 0.000 m

Lista de piezas - Luminarias

N°	Pieza	Designación (Factor de corrección)	Φ (Luminaria) [lm]	Φ (Lámparas) [lm]	P [W]
1	6	PHILIPS CR200B 4xTL5-14W HFP GT_830 (1.000)	3504	4800	61.0
			Total: 21024	Total: 28800	366.0

Valor de eficiencia energética: $18.02 \text{ W/m}^2 = 3.34 \text{ W/m}^2/100 \text{ lx}$ (Base: 20.31 m^2)

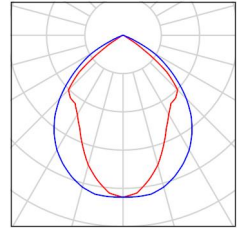


Proyecto elaborado por
Teléfono
Fax
e-Mail

P2-Esterilización / Lista de luminarias

6 Pieza PHILIPS CR200B 4xTL5-14W HFP GT_830
N° de artículo:
Flujo luminoso (Luminaria): 3504 lm
Flujo luminoso (Lámparas): 4800 lm
Potencia de las luminarias: 61.0 W
Clasificación luminarias según CIE: 100
Código CIE Flux: 65 96 100 100 73
Lámpara: 4 x TL5-14W/830 (Factor de corrección
1.000).

Dispone de una imagen
de la luminaria en
nuestro catálogo de
luminarias.





Proyecto elaborado por
Teléfono
Fax
e-Mail

P2-Esterilización / Resultados luminotécnicos

Flujo luminoso total: 21024 lm
Potencia total: 366.0 W
Factor mantenimiento: 0.80
Zona marginal: 0.000 m

Superficie	Intensidades lumínicas medias [lx]			Grado de reflexión [%]	Densidad lumínica media [cd/m ²]
	directo	indirecto	total		
Plano útil	436	103	539	/	/
Suelo	283	80	363	20	23
Techo	0.00	125	125	70	28
Pared 1	86	110	196	50	31
Pared 2	116	111	227	50	36
Pared 3	144	98	242	50	38
Pared 4	103	92	195	50	31
Pared 5	62	111	172	50	27
Pared 6	86	71	157	50	25
Pared 7	60	77	137	50	22
Pared 8	9.39	83	92	50	15
Pared 9	299	113	411	50	65
Pared 10	29	85	114	50	18
Pared 11	65	94	159	50	25
Pared 12	68	91	159	50	25
Pared 13	216	106	322	50	51
Pared 14	35	69	104	50	17
Pared 15	11	73	84	50	13
Pared 16	70	67	137	50	22
Pared 17	141	106	247	50	39
Pared 18	124	119	243	50	39
Pared 19	74	115	189	50	30
Pared 20	125	109	234	50	37

Simetrías en el plano útil

E_{\min} / E_m : 0.010 (1:97)

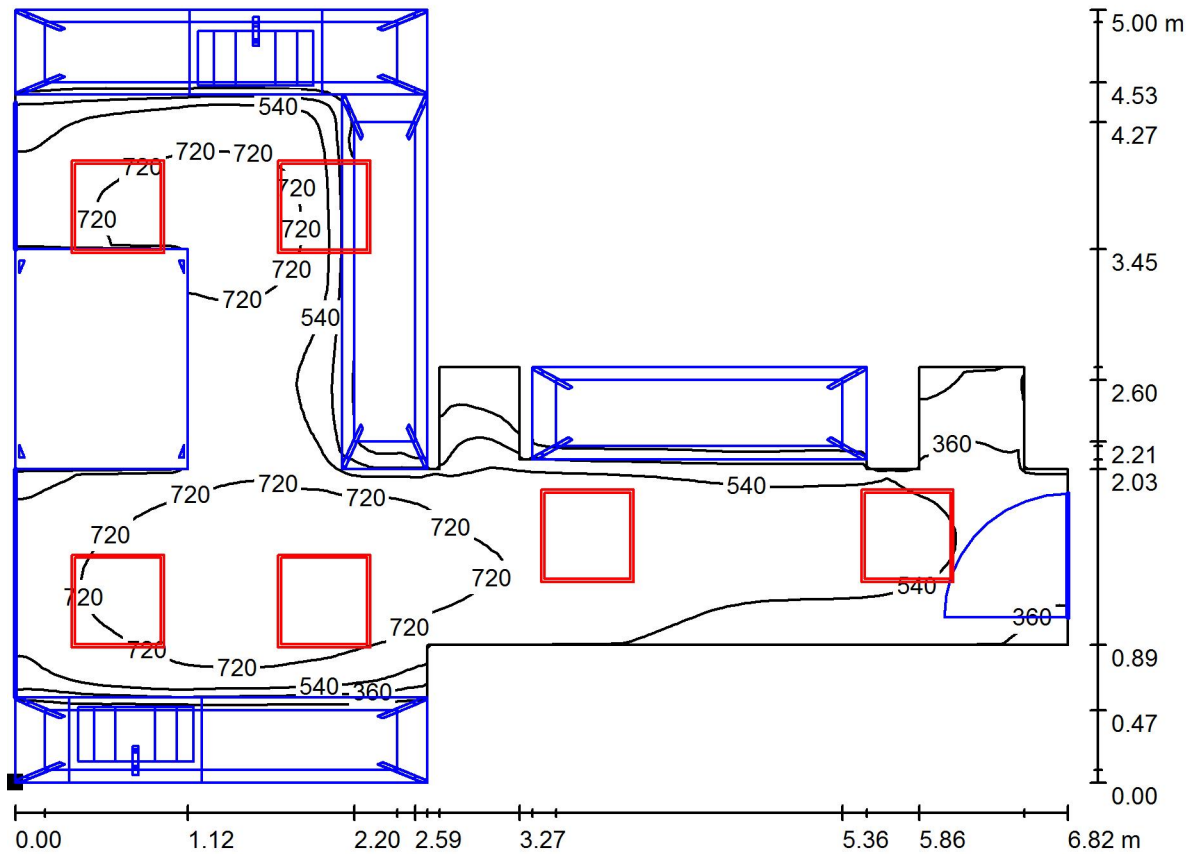
E_{\min} / E_{\max} : 0.006 (1:159)

Valor de eficiencia energética: $18.02 \text{ W/m}^2 = 3.34 \text{ W/m}^2/100 \text{ lx}$ (Base: 20.31 m^2)



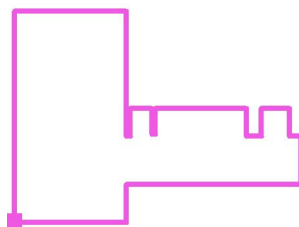
Proyecto elaborado por
Teléfono
Fax
e-Mail

P2-Esterilización / Plano útil / Isolíneas (E)



Valores en Lux, Escala 1 : 49

Situación de la superficie en el local:
Punto marcado:
(0.000 m, 0.000 m, 0.700 m)



Trama: 128 x 128 Puntos

E_m [lx]
539

E_{min} [lx]
5.53

E_{max} [lx]
880

E_{min} / E_m
0.010

E_{min} / E_{max}
0.006