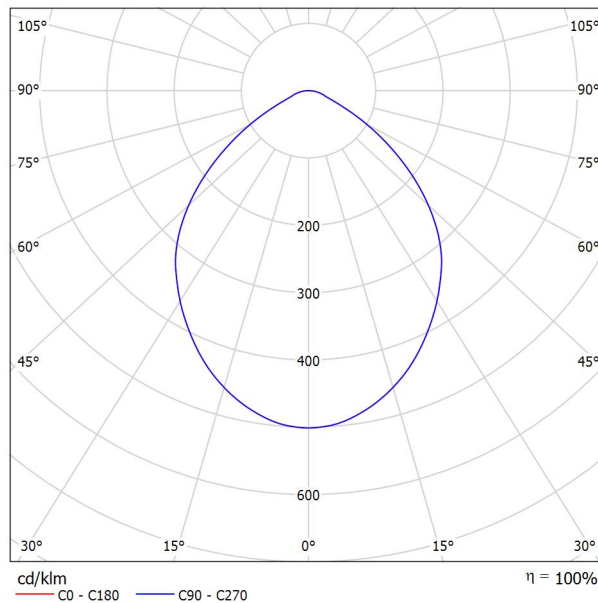




Proyecto elaborado por
Teléfono
Fax
e-Mail

PHILIPS DN130B D217 1xLED20S/830 / Hoja de datos de luminarias

Emisión de luz 1:



Clasificación luminarias según CIE: 100
Código CIE Flux: 61 91 98 100 100

CoreLine Downlight: La solución económica para la iluminación de interiores. La familia CoreLine Downlight se ha diseñado para sustituir los downlights convencionales de fluorescencia compacta. Su atractiva relación calidad precio ayuda a los clientes a realizar el cambio a LED. Estas luminarias crean un efecto de iluminación natural para su uso en aplicaciones de iluminación general. También ofrecen ahorros de energía al instante y tienen una vida útil mucho más prolongada, lo que las hace una solución respetuosa con el medio ambiente. Son fáciles de instalar gracias a su tamaño de corte estándar y conectores push-in.

Emisión de luz 1:

Valoración de deslumbramiento según UGR											
	70	70	50	50	30	70	70	50	50	30	
p Techo											
p Paredes	50	30	50	30	30	50	30	50	30	30	
p Suelo	20	20	20	20	20	20	20	20	20	20	
Tamaño del local	Mirado en perpendicular al eje de lámpara					Mirado longitudinalmente al eje de lámpara					
X	Y										
2H	2H	26.9	28.0	27.2	28.2	28.4	26.9	28.0	27.2	28.2	28.4
	3H	27.1	28.1	27.4	28.4	28.6	27.1	28.1	27.4	28.4	28.6
	4H	27.2	28.2	27.5	28.4	28.7	27.2	28.2	27.5	28.4	28.7
	6H	27.3	28.2	27.6	28.5	28.8	27.3	28.2	27.6	28.5	28.8
	8H	27.3	28.2	27.7	28.5	28.8	27.3	28.2	27.7	28.5	28.8
12H	27.3	28.1	27.7	28.5	28.8	27.3	28.1	27.7	28.5	28.8	
4H	2H	27.1	28.0	27.4	28.3	28.6	27.1	28.0	27.4	28.3	28.6
	3H	27.4	28.2	27.8	28.5	28.8	27.4	28.2	27.8	28.5	28.8
	4H	27.6	28.3	28.0	28.6	29.0	27.6	28.3	28.0	28.6	29.0
	6H	27.7	28.3	28.2	28.7	29.1	27.7	28.3	28.2	28.7	29.1
	8H	27.8	28.4	28.2	28.8	29.2	27.8	28.4	28.2	28.8	29.2
12H	27.9	28.4	28.3	28.8	29.2	27.9	28.4	28.3	28.8	29.2	
8H	4H	27.6	28.2	28.0	28.5	28.9	27.6	28.2	28.0	28.5	28.9
	6H	27.9	28.3	28.3	28.7	29.2	27.9	28.3	28.3	28.7	29.2
	8H	28.0	28.4	28.4	28.8	29.3	28.0	28.4	28.4	28.8	29.3
	12H	28.1	28.4	28.5	28.9	29.4	28.1	28.4	28.5	28.9	29.4
	12H	27.6	28.1	28.0	28.5	28.9	27.6	28.1	28.0	28.5	28.9
6H	27.9	28.3	28.3	28.7	29.2	27.9	28.3	28.3	28.7	29.2	
8H	28.0	28.3	28.5	28.8	29.3	28.0	28.3	28.5	28.8	29.3	
Variación de la posición del espectador para separaciones S entre luminarias											
S = 1.0H	+0.4 / -0.6					+0.4 / -0.6					
S = 1.5H	+0.9 / -1.7					+0.9 / -1.7					
S = 2.0H	+2.0 / -3.1					+2.0 / -3.1					
Tabla estándar	BK02					BK02					
Sumando de corrección	10.0					10.0					
Índice de deslumbramiento corregido en relación a 2400lm Flujo luminoso total											

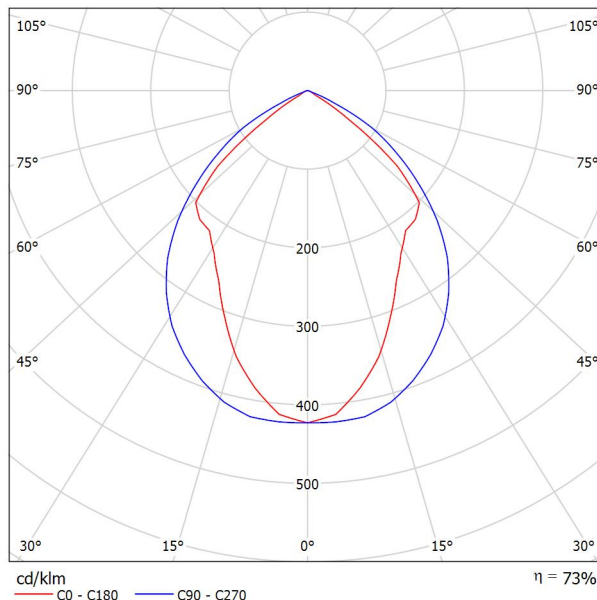


Proyecto elaborado por
Teléfono
Fax
e-Mail

PHILIPS CR200B 4xTL5-14W HFP GT_830 / Hoja de datos de luminarias

Emisión de luz 1:

Dispone de una imagen de la luminaria en nuestro catálogo de luminarias.



Clasificación luminarias según CIE: 100
Código CIE Flux: 65 96 100 100 73

Luminaria para salas limpias CR200B, solución elegante y económica. En aplicaciones en las que la higiene tiene una importancia crucial como, por ejemplo, hospitales e instalaciones de procesamiento de alimentos, los clientes desean una luminaria IP65 de demostrada eficacia que sea segura para utilizar y tenga un precio atractivo. Esta luminaria compacta dispone de una excelente relación calidad precio: la lámpara T5 ofrece una excelente calidad de luz y el cierre plano sin tornillos hace que la luminaria sea muy fácil de limpiar. También cumple todas las normas pertinentes (RoHS, EMC, CE).

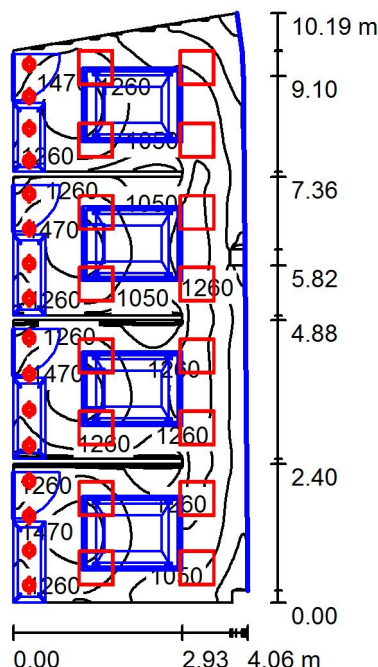
Emisión de luz 1:

Valoración de deslumbramiento según UGR										
	70	70	50	50	30	70	70	50	50	30
ρ Techo										
ρ Paredes	50	30	50	30	30	50	30	50	30	30
ρ Suelo	20	20	20	20	20	20	20	20	20	20
Tamaño del local	Mirado en perpendicular al eje de lámpara					Mirado longitudinalmente al eje de lámpara				
X Y										
2H	2H	15.4	16.5	15.7	16.9	17.1	18.2	17.4	18.4	18.6
	3H	15.3	16.3	15.6	16.5	16.8	17.2	18.1	17.5	18.3
	4H	15.3	16.1	15.6	16.4	16.7	17.1	18.0	17.4	18.2
	6H	15.2	16.0	15.5	16.3	16.6	17.0	17.8	17.4	18.1
	8H	15.1	15.9	15.5	16.2	16.5	17.0	17.8	17.3	18.1
12H	15.1	15.8	15.5	16.2	16.5	16.9	17.7	17.3	18.0	18.3
4H	2H	15.6	16.5	15.9	16.8	17.0	17.2	18.0	17.5	18.3
	3H	15.5	16.2	15.9	16.6	16.9	17.2	17.9	17.6	18.2
	4H	15.5	16.1	15.8	16.4	16.8	17.1	17.8	17.5	18.1
	6H	15.4	15.9	15.8	16.3	16.7	17.1	17.6	17.5	18.0
	8H	15.4	15.8	15.8	16.2	16.6	17.0	17.5	17.5	17.9
12H	15.3	15.8	15.8	16.2	16.6	17.0	17.5	17.4	17.9	18.3
8H	4H	15.4	15.8	15.8	16.2	16.6	17.0	17.5	17.5	17.9
	6H	15.3	15.7	15.7	16.1	16.6	17.0	17.4	17.4	17.8
	8H	15.2	15.6	15.7	16.0	16.5	16.9	17.3	17.4	17.7
	12H	15.2	15.5	15.7	16.0	16.5	16.9	17.2	17.4	17.7
12H	4H	15.3	15.8	15.8	16.2	16.6	17.0	17.4	17.4	17.8
	6H	15.2	15.6	15.7	16.0	16.5	16.9	17.3	17.4	17.7
	8H	15.2	15.5	15.7	16.0	16.5	16.9	17.2	17.4	17.6
Variación de la posición del espectador para separaciones S entre luminarias										
S = 1.0H	+1.5 / -2.1					+0.5 / -0.7				
S = 1.5H	+2.9 / -10.6					+1.3 / -2.8				
S = 2.0H	+4.4 / -13.1					+3.1 / -8.5				
Tabla estándar	BK00					BK00				
Sumando de corrección	-4.0					-2.3				
Índice de deslumbramiento corregido en relación a 4800lm Flujo luminoso total										



Proyecto elaborado por
Teléfono
Fax
e-Mail

P2-Gabinete Odontología / Resumen



Altura del local: 3.000 m, Altura de montaje: 3.000 m, Factor mantenimiento: 0.80

Valores en Lux, Escala 1:131

Superficie	ρ [%]	E_m [lx]	E_{min} [lx]	E_{max} [lx]	E_{min} / E_m
Plano útil	/	1205	549	1570	0.456
Suelo	20	586	27	1102	0.046
Techo	70	325	177	606	0.543
Paredes (23)	50	652	66	5079	/

Plano útil:

Altura: 0.850 m
Trama: 128 x 128 Puntos
Zona marginal: 0.000 m

Lista de piezas - Luminarias

N°	Pieza	Designación (Factor de corrección)	Φ (Luminaria) [lm]	Φ (Lámparas) [lm]	P [W]
1	16	PHILIPS CR200B 4xTL5-14W HFP GT_830 (1.000)	3504	4800	61.0
2	16	PHILIPS DN130B D217 1xLED20S/830 (1.000)	2400	2400	22.0
			Total: 94464	Total: 115200	1328.0

Valor de eficiencia energética: $34.27 \text{ W/m}^2 = 2.84 \text{ W/m}^2/100 \text{ lx}$ (Base: 38.75 m^2)

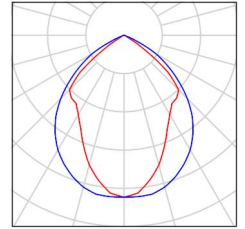


Proyecto elaborado por
Teléfono
Fax
e-Mail

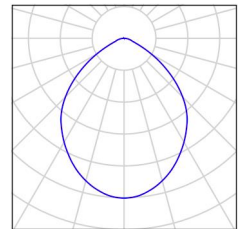
P2-Gabinete Odontología / Lista de luminarias

16 Pieza PHILIPS CR200B 4xTL5-14W HFP GT_830
N° de artículo:
Flujo luminoso (Luminaria): 3504 lm
Flujo luminoso (Lámparas): 4800 lm
Potencia de las luminarias: 61.0 W
Clasificación luminarias según CIE: 100
Código CIE Flux: 65 96 100 100 73
Lámpara: 4 x TL5-14W/830 (Factor de corrección 1.000).

Dispone de una imagen de la luminaria en nuestro catálogo de luminarias.



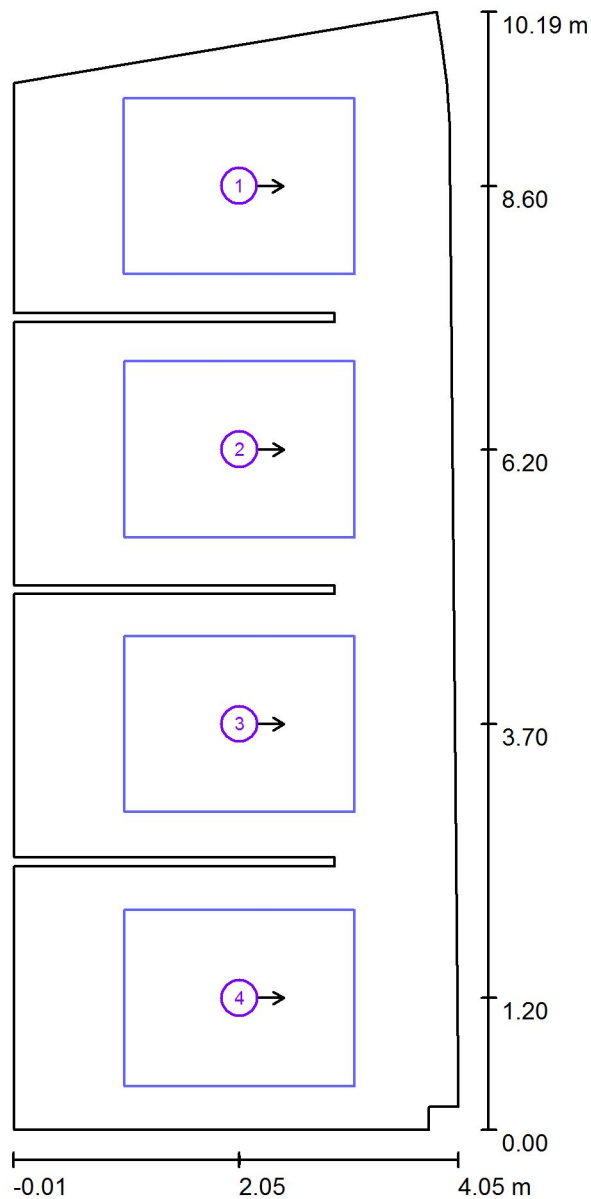
16 Pieza PHILIPS DN130B D217 1xLED20S/830
N° de artículo:
Flujo luminoso (Luminaria): 2400 lm
Flujo luminoso (Lámparas): 2400 lm
Potencia de las luminarias: 22.0 W
Clasificación luminarias según CIE: 100
Código CIE Flux: 61 91 98 100 100
Lámpara: 1 x LED20S/830/- (Factor de corrección 1.000).





Proyecto elaborado por
Teléfono
Fax
e-Mail

P2-Gabinete Odontología / Superficies UGR (lista de coordenadas)



Escala 1 : 69

Lista de superficies UGR

N°	Designación	Posición [m]			Tamaño [m]		Dirección visual [°]
		X	Y	Z	L	A	
1	Superficie de cálculo UGR 1	2.050	8.600	1.200	2.100	1.602	0.0
2	Superficie de cálculo UGR 1	2.055	6.200	1.200	2.100	1.602	0.0
3	Superficie de cálculo UGR 1	2.055	3.697	1.200	2.100	1.602	0.0
4	Superficie de cálculo UGR 1	2.055	1.200	1.200	2.100	1.602	0.0



Proyecto elaborado por
Teléfono
Fax
e-Mail

P2-Gabinete Odontología / Resultados luminotécnicos

Flujo luminoso total: 94464 lm
Potencia total: 1328.0 W
Factor mantenimiento: 0.80
Zona marginal: 0.000 m

Superficie	Intensidades lumínicas medias [lx]			Grado de reflexión [%]	Densidad lumínica media [cd/m ²]
	directo	indirecto	total		
Plano útil	906	299	1205	/	/
Suelo	405	181	586	20	37
Techo	0.00	325	325	70	72
Pared 1	346	276	622	50	99
Pared 2	197	248	445	50	71
Pared 3	151	225	377	50	60
Pared 4	262	251	513	50	82
Pared 4_1	265	251	517	50	82
Pared 5	130	134	264	50	42
Pared 6	245	224	468	50	75
Pared 7	198	230	428	50	68
Pared 8	148	221	368	50	59
Pared 9	328	268	596	50	95
Pared 10	588	315	903	50	144
Pared 11	379	284	663	50	106
Pared 12	172	231	403	50	64
Pared 13	359	302	661	50	105
Pared 14	533	312	845	50	135
Pared 15	361	300	661	50	105
Pared 16	176	242	418	50	67
Pared 17	356	304	660	50	105
Pared 18	527	314	841	50	134
Pared 19	370	297	667	50	106
Pared 20	179	243	422	50	67
Pared 21	360	293	653	50	104
Pared 22	533	303	836	50	133

Simetrías en el plano útil

E_{\min} / E_m : 0.456 (1:2)

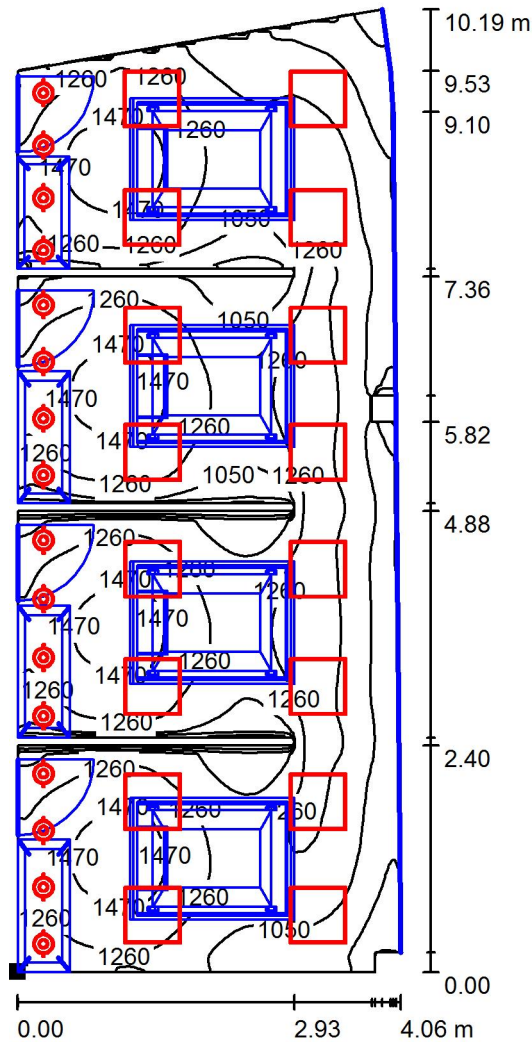
E_{\min} / E_{\max} : 0.350 (1:3)

Valor de eficiencia energética: 34.27 W/m² = 2.84 W/m²/100 lx (Base: 38.75 m²)



Proyecto elaborado por
Teléfono
Fax
e-Mail

P2-Gabinete Odontología / Plano útil / Isolíneas (E)

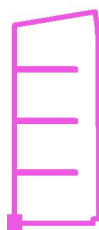


Valores en Lux, Escala 1 : 80

Situación de la superficie en el local:

Punto marcado:

(0.000 m, 0.000 m, 0.850 m)



Trama: 128 x 128 Puntos

E_m [lx]
1205

E_{min} [lx]
549

E_{max} [lx]
1570

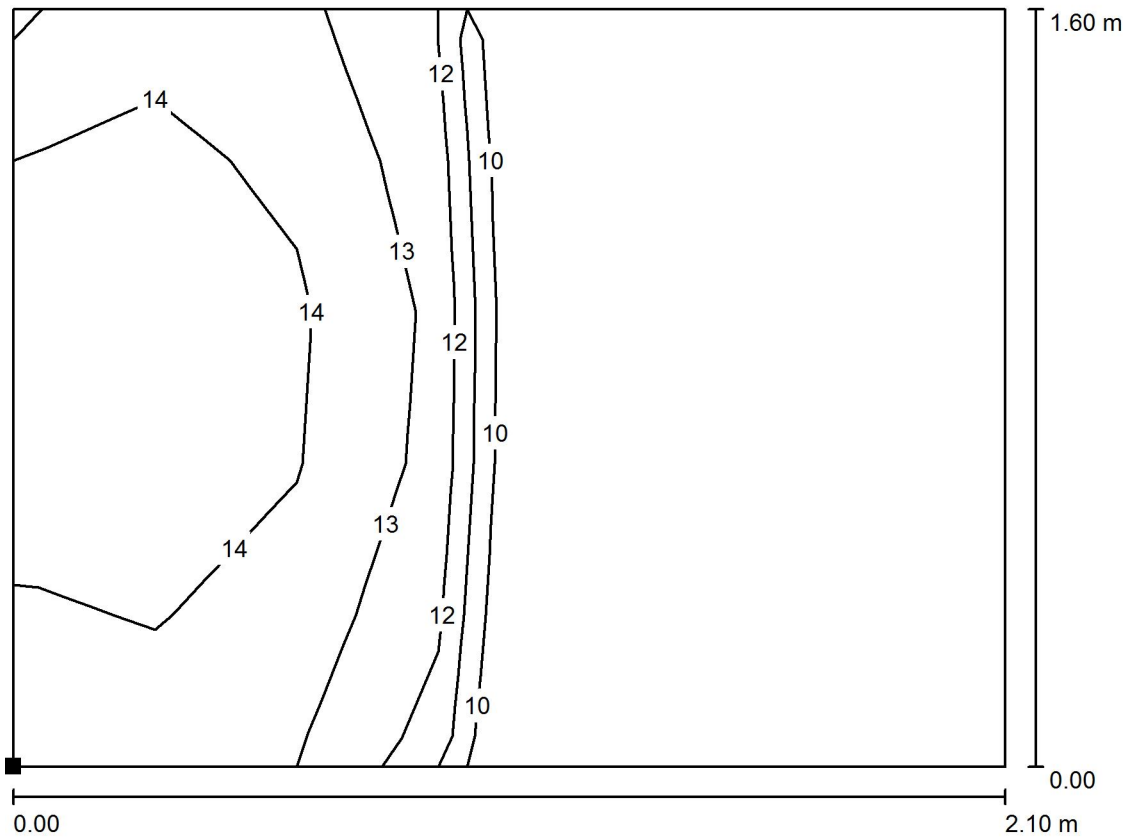
E_{min} / E_m
0.456

E_{min} / E_{max}
0.350



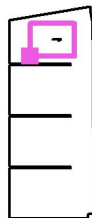
Proyecto elaborado por
Teléfono
Fax
e-Mail

P2-Gabinete Odontología / Superficie de cálculo UGR 1 / Isolíneas (UGR)



Escala 1 : 16

Situación de la superficie en el local:
Punto marcado:
(1.000 m, 7.799 m, 1.200 m)



Trama: 7 x 5 Puntos

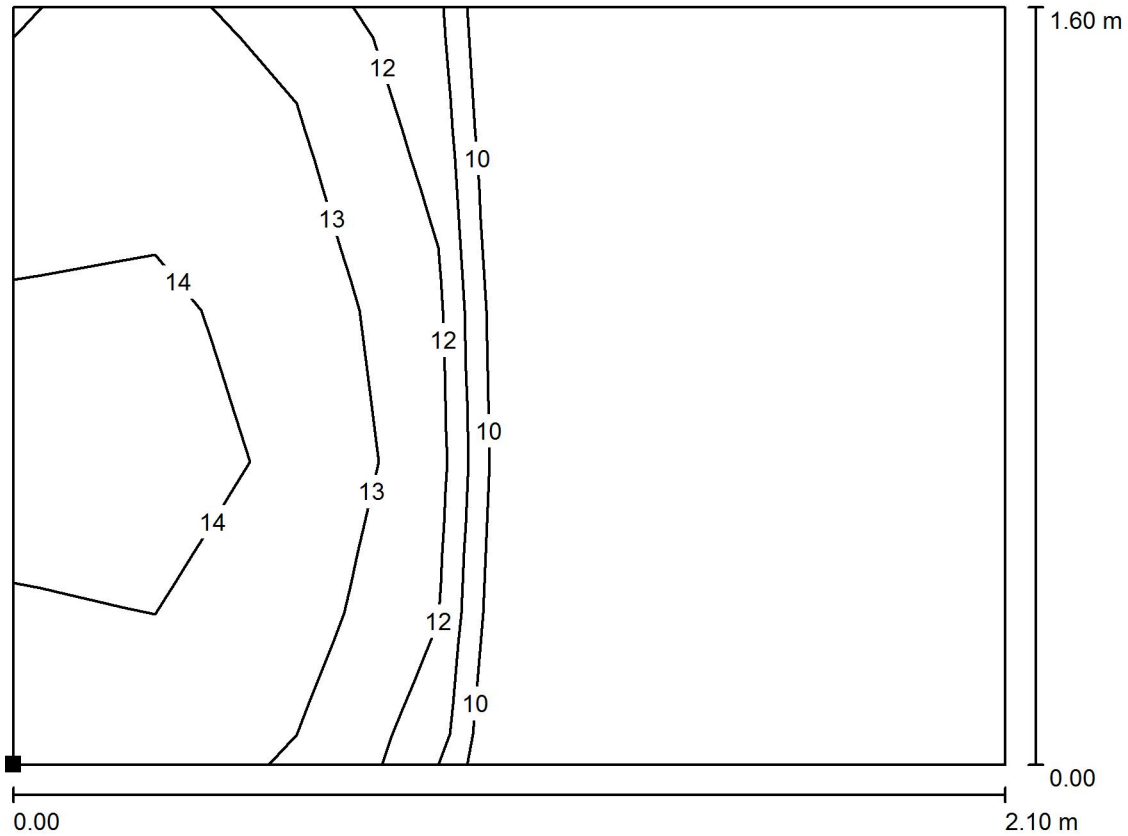
Min
/

Max
15



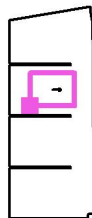
Proyecto elaborado por
Teléfono
Fax
e-Mail

P2-Gabinete Odontología / Superficie de cálculo UGR 1 / Isolíneas (UGR)



Escala 1 : 16

Situación de la superficie en el local:
Punto marcado:
(1.005 m, 5.399 m, 1.200 m)



Trama: 7 x 5 Puntos

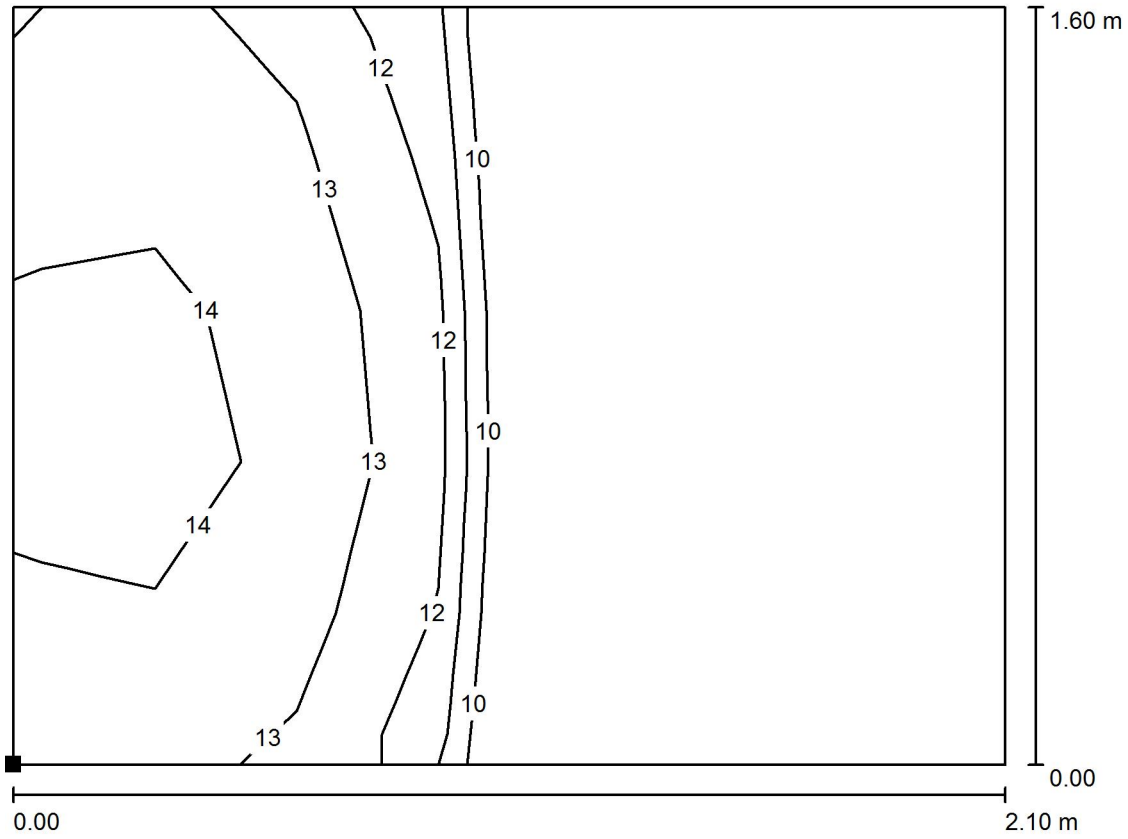
Min
/

Max
14



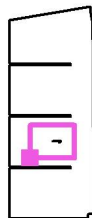
Proyecto elaborado por
Teléfono
Fax
e-Mail

P2-Gabinete Odontología / Superficie de cálculo UGR 1 / Isolíneas (UGR)



Escala 1 : 16

Situación de la superficie en el local:
Punto marcado:
(1.005 m, 2.896 m, 1.200 m)



Trama: 7 x 5 Puntos

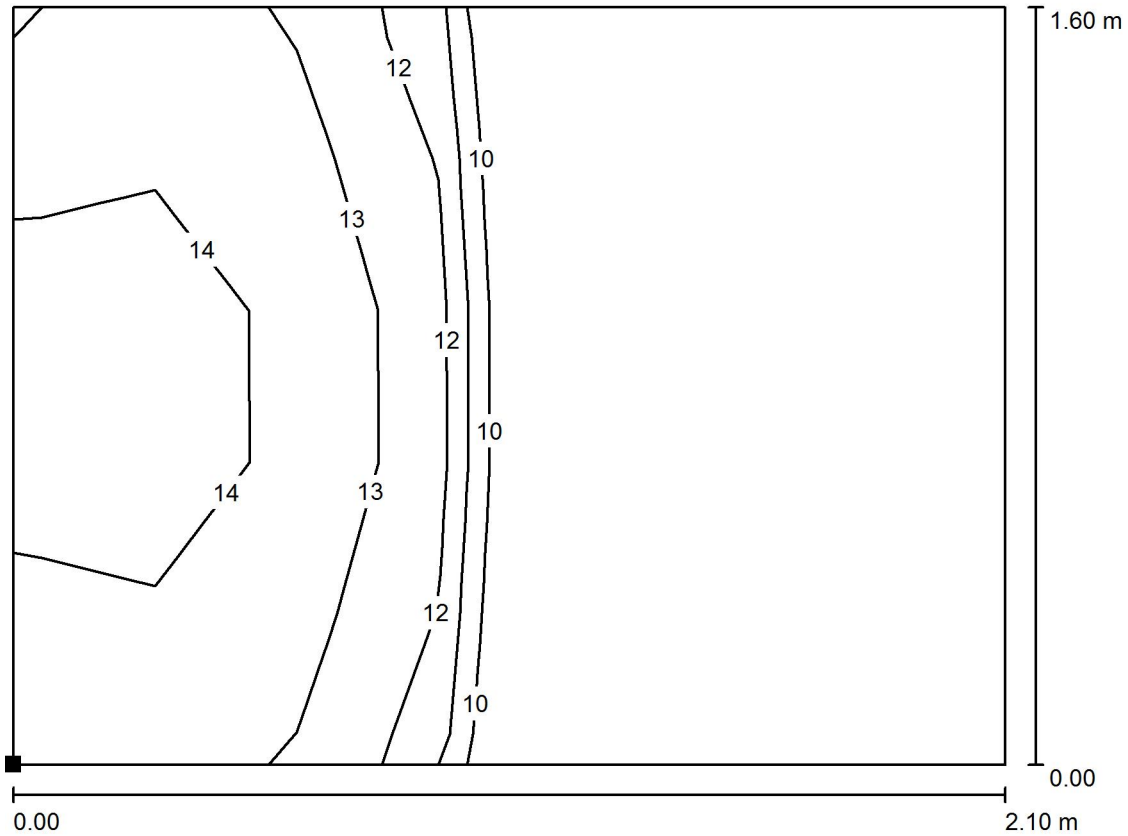
Min
/

Max
14



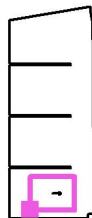
Proyecto elaborado por
Teléfono
Fax
e-Mail

P2-Gabinete Odontología / Superficie de cálculo UGR 1 / Isolíneas (UGR)



Escala 1 : 16

Situación de la superficie en el local:
Punto marcado:
(1.005 m, 0.399 m, 1.200 m)



Trama: 7 x 5 Puntos

Min
/

Max
15