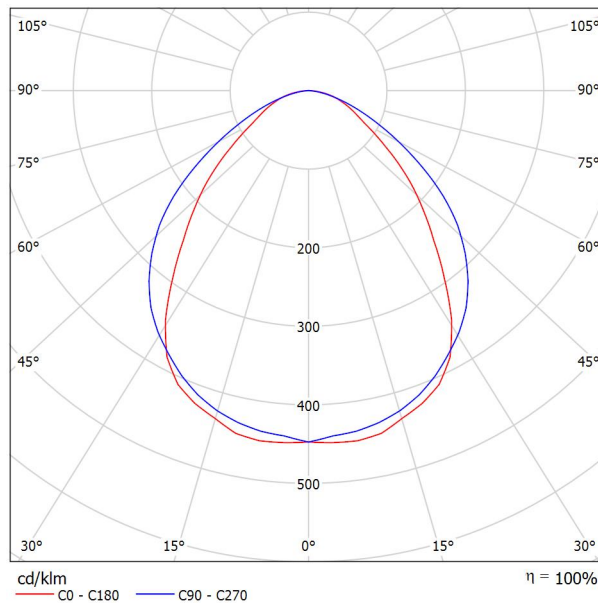
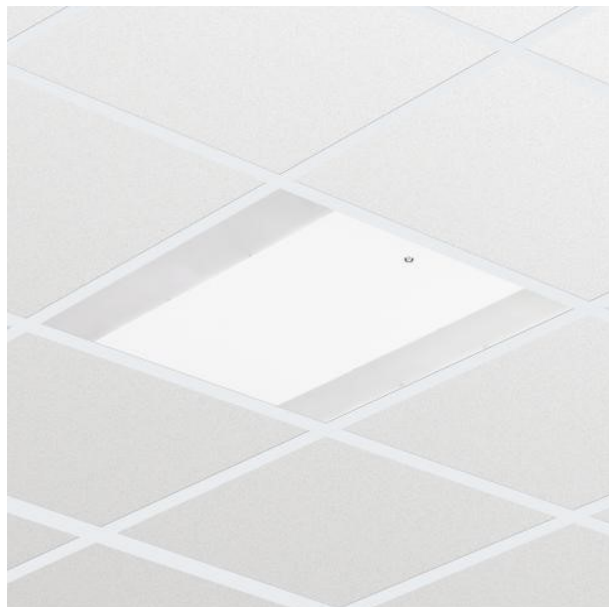




Proyecto elaborado por  
Teléfono  
Fax  
e-Mail

## PHILIPS RC120B W60L60 1xLED37S/830 PSD / Hoja de datos de luminarias

### Emisión de luz 1:



Clasificación luminarias según CIE: 100  
Código CIE Flux: 59 87 97 100 100

CoreLine empotrable: diseño elegante y fácil instalación Tanto si se trata de un nuevo edificio como de un espacio rehabilitado, los clientes prefieren soluciones de iluminación que combinen luz de calidad con un sustancial ahorro de energía y de mantenimiento. La luminaria CoreLine empotrable de la familia CoreLine LED puede emplearse para sustituir punto a punto las luminarias de fluorescencia en aplicaciones generales de iluminación. El proceso de selección, instalación y mantenimiento es sencillísimo.

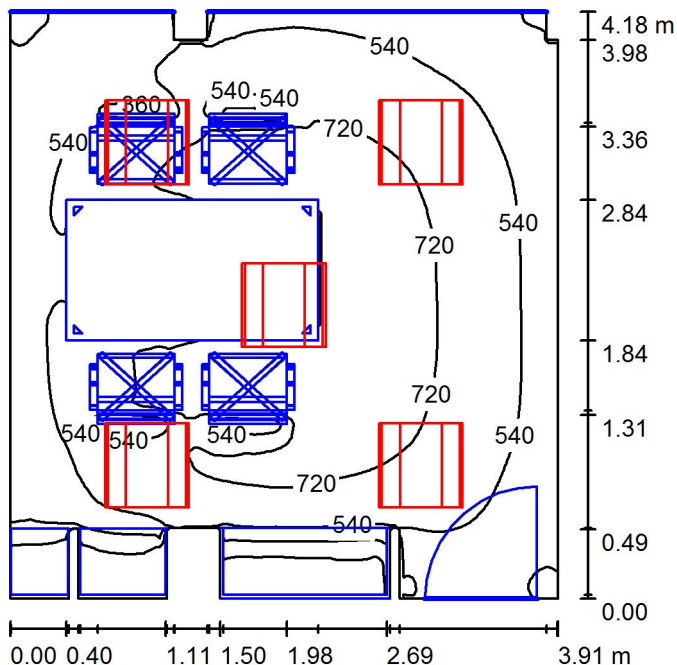
### Emisión de luz 1:

Valoración de deslumbramiento según UGR											
	70	70	50	50	30	70	70	50	50	30	
ρ Techo											
ρ Paredes	50	30	50	30	30	50	30	50	30	30	
ρ Suelo	20	20	20	20	20	20	20	20	20	20	
Tamaño del local	Mirado en perpendicular al eje de lámpara					Mirado longitudinalmente al eje de lámpara					
X	Y										
2H	2H	18.2	19.4	18.5	19.6	19.8	20.2	21.3	20.5	21.6	21.8
	3H	19.1	20.2	19.4	20.4	20.7	21.1	22.1	21.4	22.4	22.6
	4H	19.5	20.5	19.9	20.8	21.1	21.3	22.3	21.7	22.6	22.9
	6H	19.9	20.8	20.3	21.1	21.4	21.5	22.4	21.8	22.7	23.0
	8H	20.0	20.9	20.4	21.2	21.5	21.5	22.4	21.9	22.7	23.0
12H	20.1	21.0	20.5	21.3	21.6	21.5	22.3	21.9	22.7	23.0	
4H	2H	18.8	19.8	19.1	20.0	20.3	20.4	21.4	20.8	21.7	22.0
	3H	19.9	20.7	20.2	21.0	21.4	21.5	22.3	21.8	22.6	23.0
	4H	20.4	21.2	20.8	21.5	21.9	21.9	22.6	22.3	22.9	23.3
	6H	20.9	21.6	21.4	22.0	22.4	22.1	22.8	22.5	23.1	23.5
	8H	21.1	21.7	21.6	22.1	22.5	22.2	22.8	22.6	23.2	23.6
12H	21.3	21.8	21.7	22.2	22.6	22.2	22.7	22.7	23.2	23.6	
8H	4H	20.7	21.3	21.1	21.7	22.1	22.0	22.6	22.4	23.0	23.4
	6H	21.4	21.8	21.8	22.3	22.7	22.4	22.8	22.8	23.3	23.7
	8H	21.6	22.0	22.1	22.5	23.0	22.5	22.9	23.0	23.3	23.8
	12H	21.8	22.2	22.3	22.6	23.1	22.5	22.9	23.0	23.4	23.9
12H	4H	20.7	21.2	21.2	21.7	22.1	22.0	22.5	22.4	22.9	23.4
	6H	21.4	21.8	21.9	22.3	22.8	22.4	22.8	22.9	23.3	23.7
	8H	21.7	22.1	22.2	22.5	23.0	22.5	22.9	23.0	23.4	23.9
Variación de la posición del espectador para separaciones S entre luminarias											
S = 1.0H	+0.2 / -0.3					+0.2 / -0.3					
S = 1.5H	+0.4 / -0.9					+0.5 / -0.7					
S = 2.0H	+0.9 / -1.2					+1.4 / -1.4					
Tabla estándar	BK05					BK03					
Sumando de corrección	4.2					4.5					
Índice de deslumbramiento corregido en relación a 3700lm Flujo luminoso total											



Proyecto elaborado por  
Teléfono  
Fax  
e-Mail

**BC-Biblioteca / Resumen**



Altura del local: 2.800 m, Altura de montaje: 2.800 m, Factor mantenimiento: 0.80

Valores en Lux, Escala 1:54

Superficie	$\rho$ [%]	$E_m$ [lx]	$E_{min}$ [lx]	$E_{max}$ [lx]	$E_{min} / E_m$
Plano útil	/	579	46	904	0.080
Suelo	20	338	7.98	623	0.024
Techo	70	134	11	212	0.079
Paredes (22)	50	211	0.02	1494	/

**Plano útil:**

Altura: 0.700 m  
Trama: 128 x 128 Puntos  
Zona marginal: 0.000 m

**Lista de piezas - Luminarias**

Nº	Pieza	Designación (Factor de corrección)	$\Phi$ (Luminaria) [lm]	$\Phi$ (Lámparas) [lm]	P [W]
1	5	PHILIPS RC120B W60L60 1xLED37S/830 PSD (1.000)	3700	3700	37.5
			Total: 18500	Total: 18500	187.5

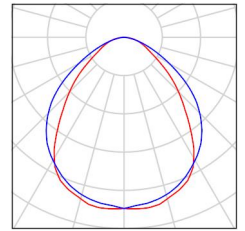
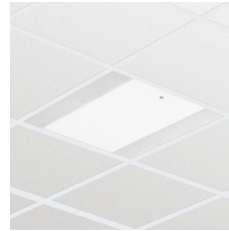
Valor de eficiencia energética: 11.70 W/m<sup>2</sup> = 2.02 W/m<sup>2</sup>/100 lx (Base: 16.02 m<sup>2</sup>)



Proyecto elaborado por  
Teléfono  
Fax  
e-Mail

## BC-Biblioteca / Lista de luminarias

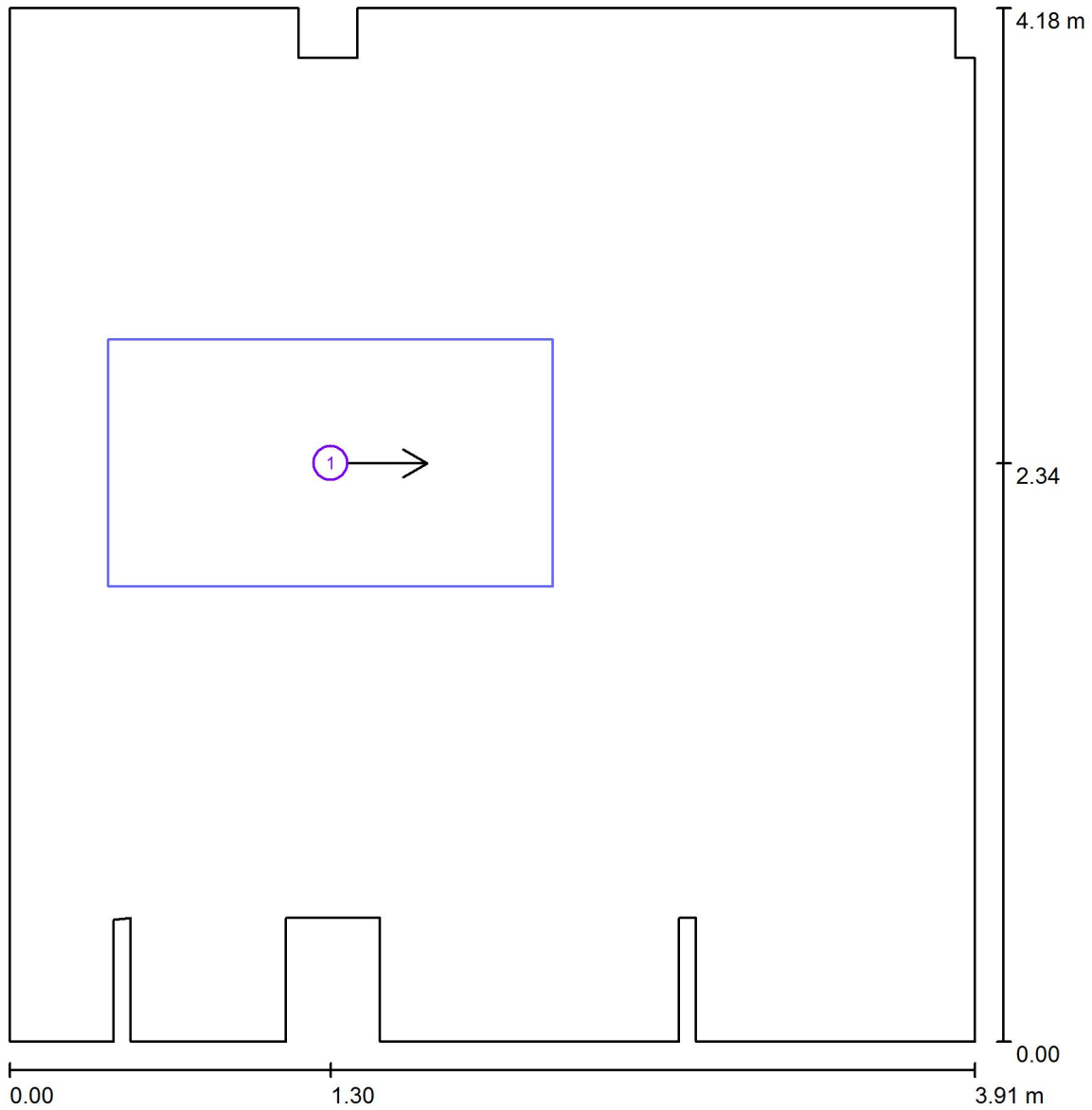
5 Pieza PHILIPS RC120B W60L60 1xLED37S/830 PSD  
N° de artículo:  
Flujo luminoso (Luminaria): 3700 lm  
Flujo luminoso (Lámparas): 3700 lm  
Potencia de las luminarias: 37.5 W  
Clasificación luminarias según CIE: 100  
Código CIE Flux: 59 87 97 100 100  
Lámpara: 1 x LED37S/830/- (Factor de corrección 1.000).





Proyecto elaborado por  
Teléfono  
Fax  
e-Mail

**BC-Biblioteca / Superficies UGR (lista de coordenadas)**



Escala 1 : 29

**Lista de superficies UGR**

N°	Designación	Posición [m]			Tamaño [m]		Dirección visual [°]
		X	Y	Z	L	A	
1	Superficie de cálculo UGR 1	1.300	2.340	1.200	1.800	1.000	0.0



Proyecto elaborado por  
Teléfono  
Fax  
e-Mail

## BC-Biblioteca / Resultados luminotécnicos

Flujo luminoso total: 18500 lm  
Potencia total: 187.5 W  
Factor mantenimiento: 0.80  
Zona marginal: 0.000 m

Superficie	Intensidades lumínicas medias [lx]			Grado de reflexión [%]	Densidad lumínica media [cd/m <sup>2</sup> ]
	directo	indirecto	total		
Plano útil	464	115	579	/	/
Suelo	249	88	338	20	22
Techo	0.01	134	134	70	30
Pared 1	0.00	2.11	2.11	50	0.34
Pared 2	0.00	0.49	0.49	50	0.08
Pared 3	173	122	295	50	47
Pared 4	0.00	0.90	0.90	50	0.14
Pared 5	0.00	1.75	1.75	50	0.28
Pared 6	0.00	0.61	0.61	50	0.10
Pared 7	345	119	464	50	74
Pared 8	0.00	0.40	0.40	50	0.06
Pared 9	0.00	2.09	2.09	50	0.33
Pared 10	0.00	1.04	1.04	50	0.17
Pared 11	436	111	547	50	87
Pared 12	68	134	202	50	32
Pared 13	148	107	255	50	41
Pared 14	167	114	281	50	45
Pared 15	104	114	217	50	35
Pared 16	115	92	207	50	33
Pared 17	211	114	326	50	52
Pared 18	64	94	159	50	25
Pared 19	278	116	394	50	63
Pared 20	49	102	151	50	24
Pared 21	187	108	295	50	47
Pared 22	148	99	247	50	39

Simetrías en el plano útil

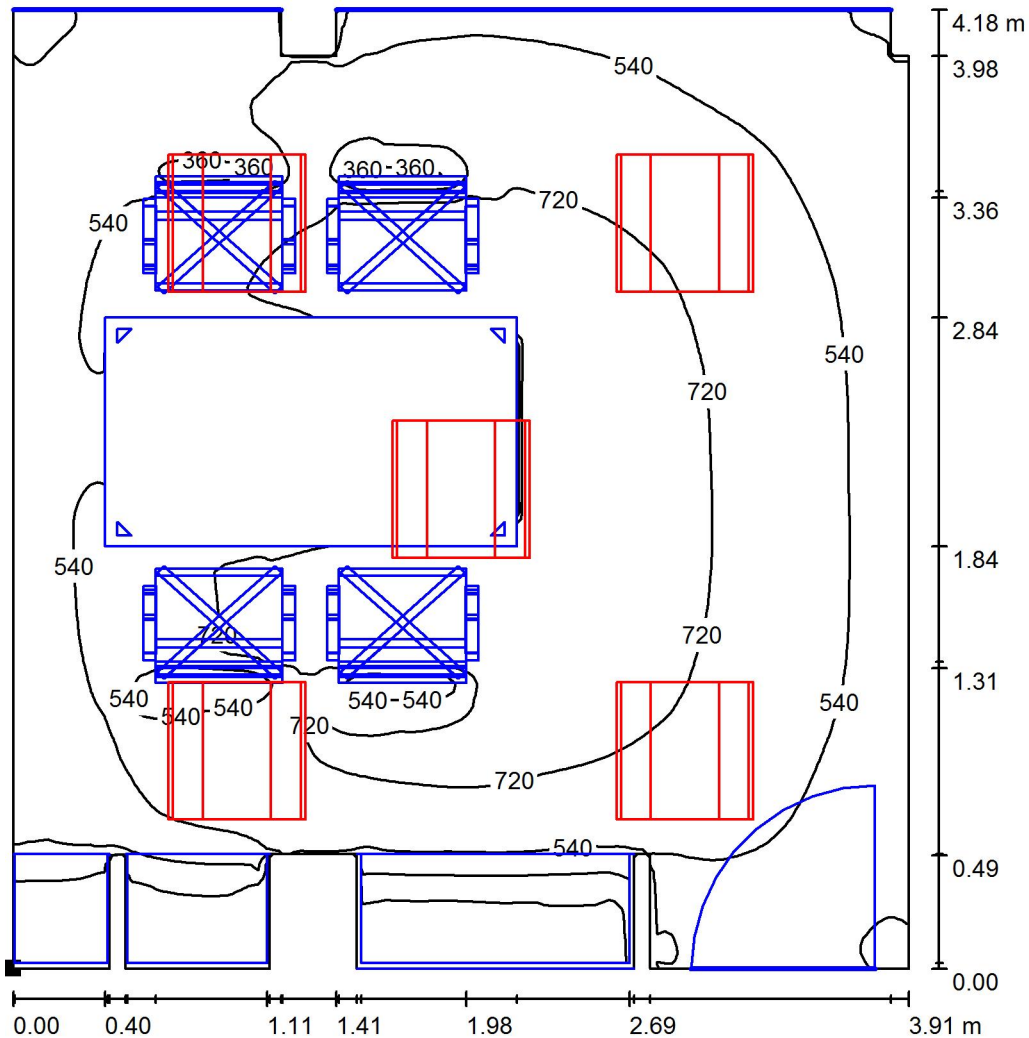
$E_{\min} / E_{\max}$ : 0.080 (1:12)

$E_{\min} / E_{\max}$ : 0.051 (1:20)

Valor de eficiencia energética:  $11.70 \text{ W/m}^2 = 2.02 \text{ W/m}^2/100 \text{ lx}$  (Base:  $16.02 \text{ m}^2$ )

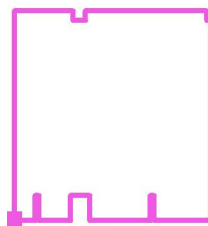
Proyecto elaborado por  
Teléfono  
Fax  
e-Mail

**BC-Biblioteca / Plano útil / Isolíneas (E)**



Valores en Lux, Escala 1 : 33

Situación de la superficie en el local:  
Punto marcado:  
(0.000 m, 0.000 m, 0.700 m)



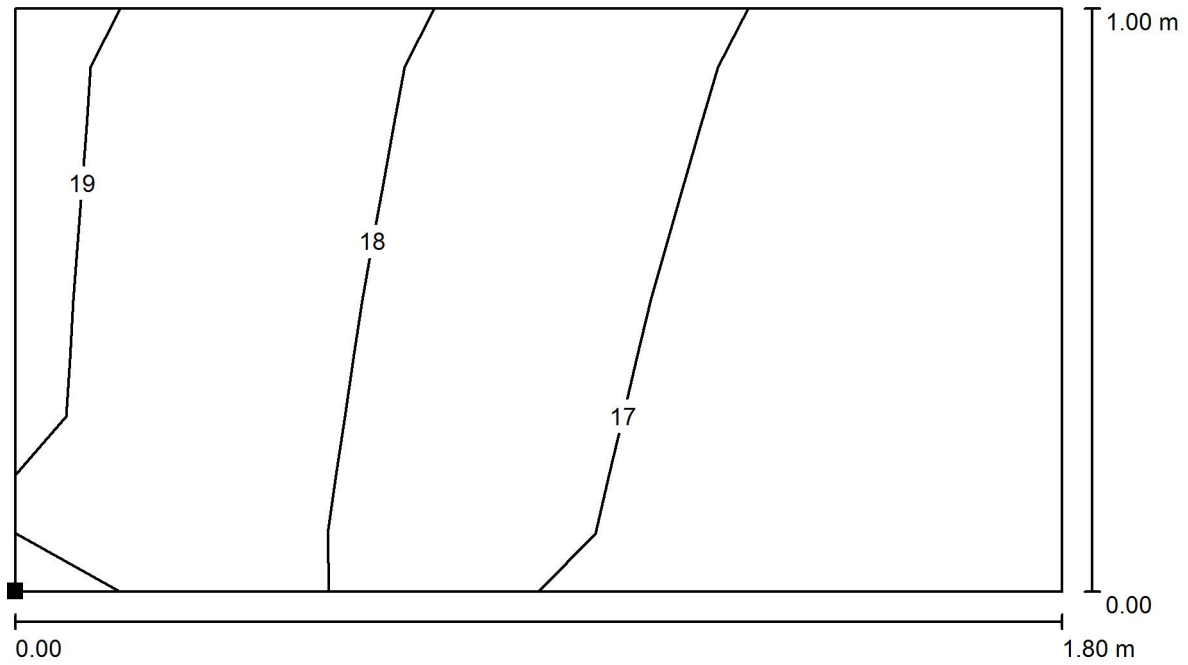
Trama: 128 x 128 Puntos

$E_m$ [lx]	$E_{min}$ [lx]	$E_{max}$ [lx]	$E_{min} / E_m$	$E_{min} / E_{max}$
579	46	904	0.080	0.051



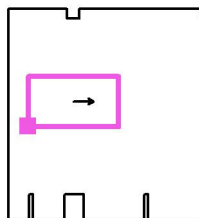
Proyecto elaborado por  
Teléfono  
Fax  
e-Mail

## BC-Biblioteca / Superficie de cálculo UGR 1 / Isolíneas (UGR)



Escala 1 : 13

Situación de la superficie en el local:  
Punto marcado:  
(0.400 m, 1.840 m, 1.200 m)



Trama: 2 x 2 Puntos

Min  
16

Max  
18