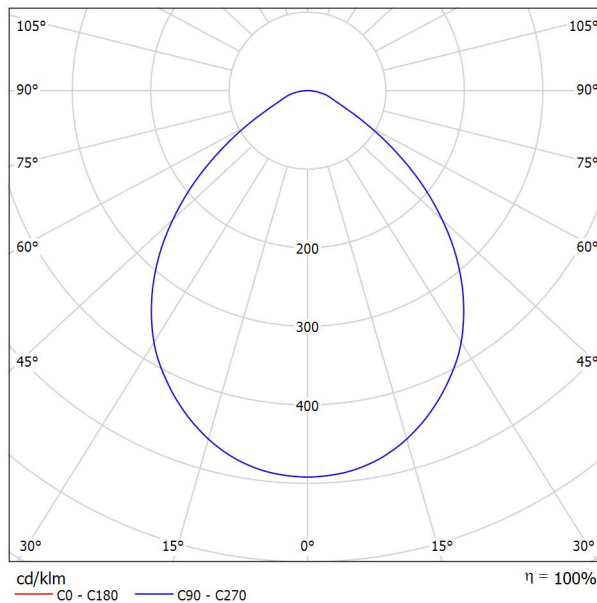




Proyecto elaborado por  
Teléfono  
Fax  
e-Mail

**PHILIPS DN130B D165 1xLED10S/830 / Hoja de datos de luminarias**

**Emisión de luz 1:**



Clasificación luminarias según CIE: 100  
Código CIE Flux: 61 91 98 100 100

CoreLine Downlight: La solución económica para la iluminación de interiores. La familia CoreLine Downlight se ha diseñado para sustituir los downlights convencionales de fluorescencia compacta. Su atractiva relación calidad precio ayuda a los clientes a realizar el cambio a LED. Estas luminarias crean un efecto de iluminación natural para su uso en aplicaciones de iluminación general. También ofrecen ahorros de energía al instante y tienen una vida útil mucho más prolongada, lo que las hace una solución respetuosa con el medio ambiente. Son fáciles de instalar gracias a su tamaño de corte estándar y conectores push-in.

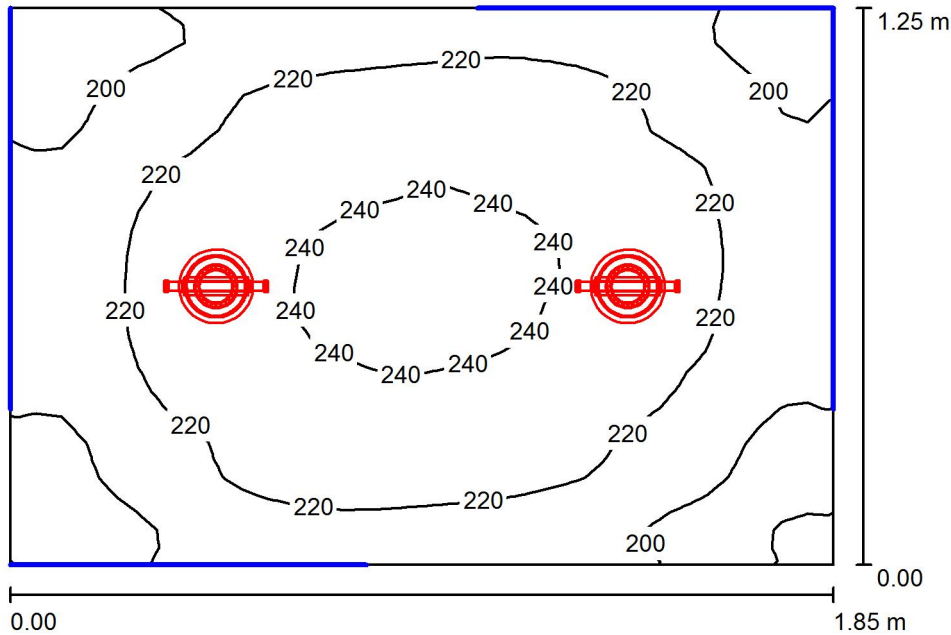
**Emisión de luz 1:**

Valoración de deslumbramiento según UGR											
	70	70	50	50	30	70	70	50	50	30	
ρ Techo											
ρ Paredes	50	30	50	30	30	50	30	50	30	30	
ρ Suelo	20	20	20	20	20	20	20	20	20	20	
Tamaño del local X Y	Mirado en perpendicular al eje de lámpara					Mirado longitudinalmente al eje de lámpara					
2H	2H	25.6	26.7	25.9	26.9	27.2	25.6	26.7	25.9	26.9	27.2
	3H	26.0	27.0	26.3	27.2	27.5	26.0	27.0	26.3	27.2	27.5
	4H	26.2	27.1	26.5	27.4	27.7	26.2	27.1	26.5	27.4	27.7
	6H	26.4	27.2	26.7	27.5	27.8	26.4	27.2	26.7	27.5	27.8
	8H	26.4	27.3	26.8	27.6	27.9	26.4	27.3	26.8	27.6	27.9
12H	26.5	27.3	26.9	27.6	27.9	26.5	27.3	26.9	27.6	27.9	
4H	2H	25.8	26.8	26.1	27.0	27.3	25.8	26.8	26.1	27.0	27.3
	3H	26.3	27.1	26.7	27.4	27.8	26.3	27.1	26.7	27.4	27.8
	4H	26.6	27.3	27.0	27.7	28.0	26.6	27.3	27.0	27.7	28.0
	6H	26.9	27.5	27.4	27.9	28.3	26.9	27.5	27.4	27.9	28.3
	8H	27.1	27.6	27.5	28.0	28.4	27.1	27.6	27.5	28.0	28.4
12H	27.2	27.7	27.6	28.1	28.5	27.2	27.7	27.6	28.1	28.5	
8H	4H	26.7	27.3	27.2	27.7	28.1	26.7	27.3	27.2	27.7	28.1
	6H	27.2	27.6	27.6	28.0	28.5	27.2	27.6	27.6	28.0	28.5
	8H	27.4	27.7	27.8	28.2	28.7	27.4	27.7	27.8	28.2	28.7
	12H	27.5	27.8	28.0	28.3	28.8	27.5	27.8	28.0	28.3	28.8
	12H	27.5	27.8	28.0	28.3	28.8	27.5	27.8	28.0	28.3	28.8
12H	4H	26.7	27.2	27.2	27.6	28.1	26.7	27.2	27.2	27.6	28.1
	6H	27.2	27.6	27.7	28.0	28.5	27.2	27.6	27.7	28.0	28.5
	8H	27.4	27.7	27.9	28.2	28.7	27.4	27.7	27.9	28.2	28.7
Variación de la posición del espectador para separaciones S entre luminarias											
S = 1,0H	+0.4 / -0.5					+0.4 / -0.5					
S = 1,5H	+0.8 / -1.4					+0.8 / -1.4					
S = 2,0H	+1.7 / -2.3					+1.7 / -2.3					
Tabla estándar	BK03					BK03					
Sumando de corrección	9.6					9.6					
Índice de deslumbramiento corregido en relación a 1250lm Flujo luminoso total											



Proyecto elaborado por  
Teléfono  
Fax  
e-Mail

**BC-Distribuidor Aseo / Resumen**



Altura del local: 2.800 m, Altura de montaje: 2.800 m, Factor mantenimiento: 0.80

Valores en Lux, Escala 1:17

Superficie	$\rho$ [%]	$E_m$ [lx]	$E_{min}$ [lx]	$E_{max}$ [lx]	$E_{min} / E_m$
Plano útil	/	218	170	244	0.780
Suelo	20	195	157	216	0.805
Techo	70	106	65	124	0.617
Paredes (4)	50	207	65	550	/

**Plano útil:**

Altura: 0.200 m  
Trama: 32 x 32 Puntos  
Zona marginal: 0.000 m

**Lista de piezas - Luminarias**

N°	Pieza	Designación (Factor de corrección)	$\Phi$ (Luminaria) [lm]	$\Phi$ (Lámparas) [lm]	P [W]
1	2	PHILIPS DN130B D165 1xLED10S/830 (1.000)	1250	1250	11.6
			Total: 2500	Total: 2500	23.2

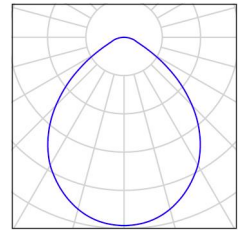
Valor de eficiencia energética:  $10.03 \text{ W/m}^2 = 4.60 \text{ W/m}^2/100 \text{ lx}$  (Base:  $2.31 \text{ m}^2$ )



Proyecto elaborado por  
Teléfono  
Fax  
e-Mail

## BC-Distribuidor Aseo / Lista de luminarias

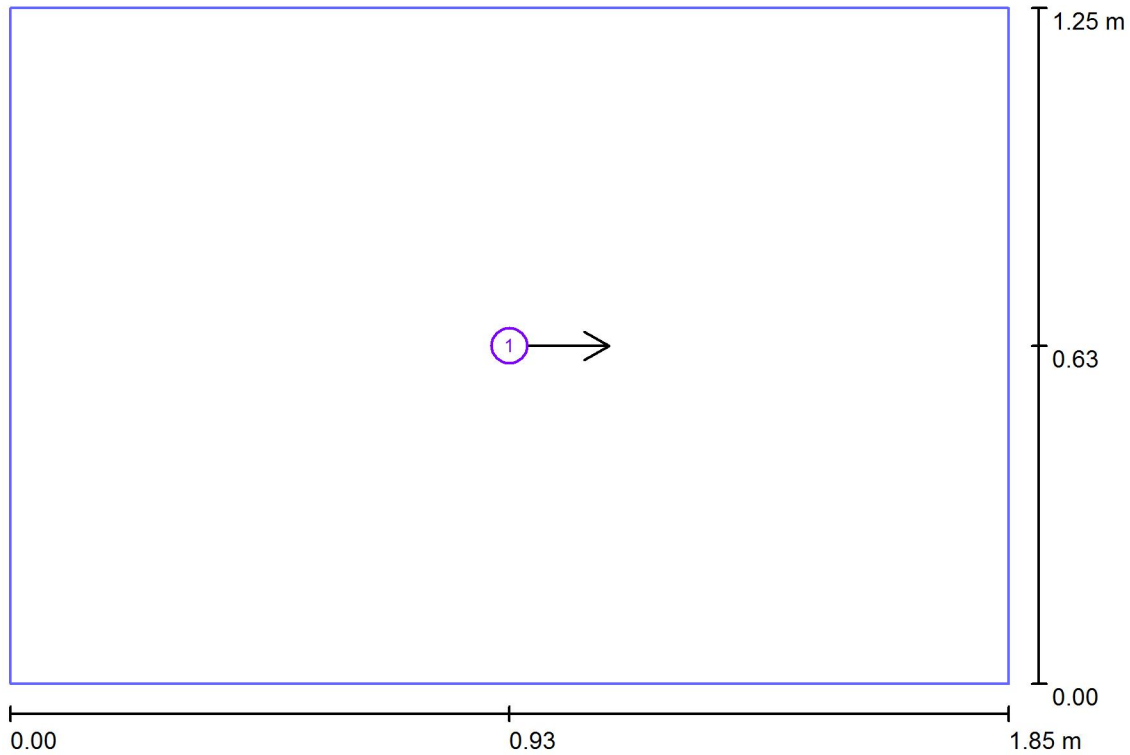
2 Pieza PHILIPS DN130B D165 1xLED10S/830  
N° de artículo:  
Flujo luminoso (Luminaria): 1250 lm  
Flujo luminoso (Lámparas): 1250 lm  
Potencia de las luminarias: 11.6 W  
Clasificación luminarias según CIE: 100  
Código CIE Flux: 61 91 98 100 100  
Lámpara: 1 x LED10S/830/- (Factor de  
corrección 1.000).





Proyecto elaborado por  
Teléfono  
Fax  
e-Mail

**BC-Distribuidor Aseo / Superficies UGR (lista de coordenadas)**



Escala 1 : 14

**Lista de superficies UGR**

N°	Designación	Posición [m]			Tamaño [m]		Dirección visual [°]
		X	Y	Z	L	A	
1	Superficie de cálculo UGR 1	0.925	0.625	1.600	1.850	1.250	0.0



Proyecto elaborado por  
Teléfono  
Fax  
e-Mail

## BC-Distribuidor Aseo / Resultados luminotécnicos

Flujo luminoso total: 2500 lm  
Potencia total: 23.2 W  
Factor mantenimiento: 0.80  
Zona marginal: 0.000 m

Superficie	Intensidades lumínicas medias [lx]			Grado de reflexión [%]	Densidad lumínica media [cd/m <sup>2</sup> ]
	directo	indirecto	total		
Plano útil	129	89	218	/	/
Suelo	114	81	195	20	12
Techo	0.00	106	106	70	24
Pared 1	99	100	199	50	32
Pared 2	119	97	216	50	34
Pared 3	99	101	199	50	32
Pared 4	119	100	219	50	35

Simetrías en el plano útil

$E_{\min} / E_{\max}$ : 0.780 (1:1)

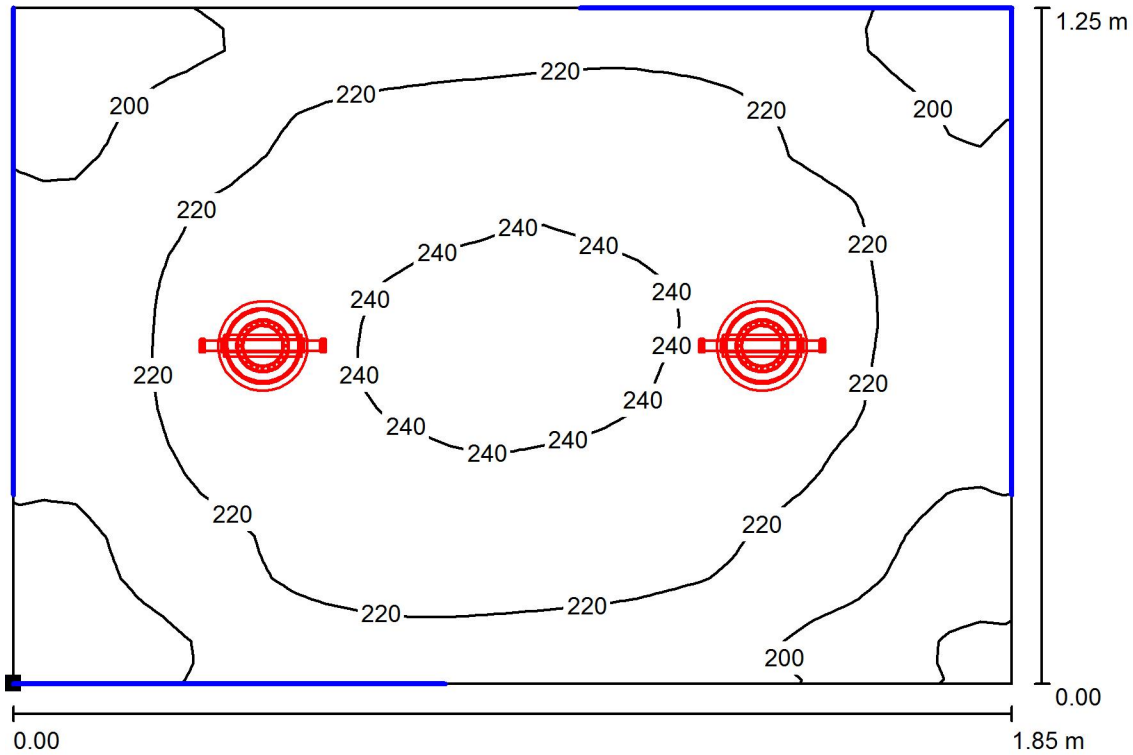
$E_{\min} / E_{\max}$ : 0.698 (1:1)

Valor de eficiencia energética:  $10.03 \text{ W/m}^2 = 4.60 \text{ W/m}^2/100 \text{ lx}$  (Base:  $2.31 \text{ m}^2$ )



Proyecto elaborado por  
Teléfono  
Fax  
e-Mail

**BC-Distribuidor Aseo / Plano útil / Isolíneas (E)**



Valores en Lux, Escala 1 : 14

Situación de la superficie en el local:  
Punto marcado:  
(0.000 m, 0.000 m, 0.200 m)



Trama: 32 x 32 Puntos

$E_m$  [lx]  
218

$E_{min}$  [lx]  
170

$E_{max}$  [lx]  
244

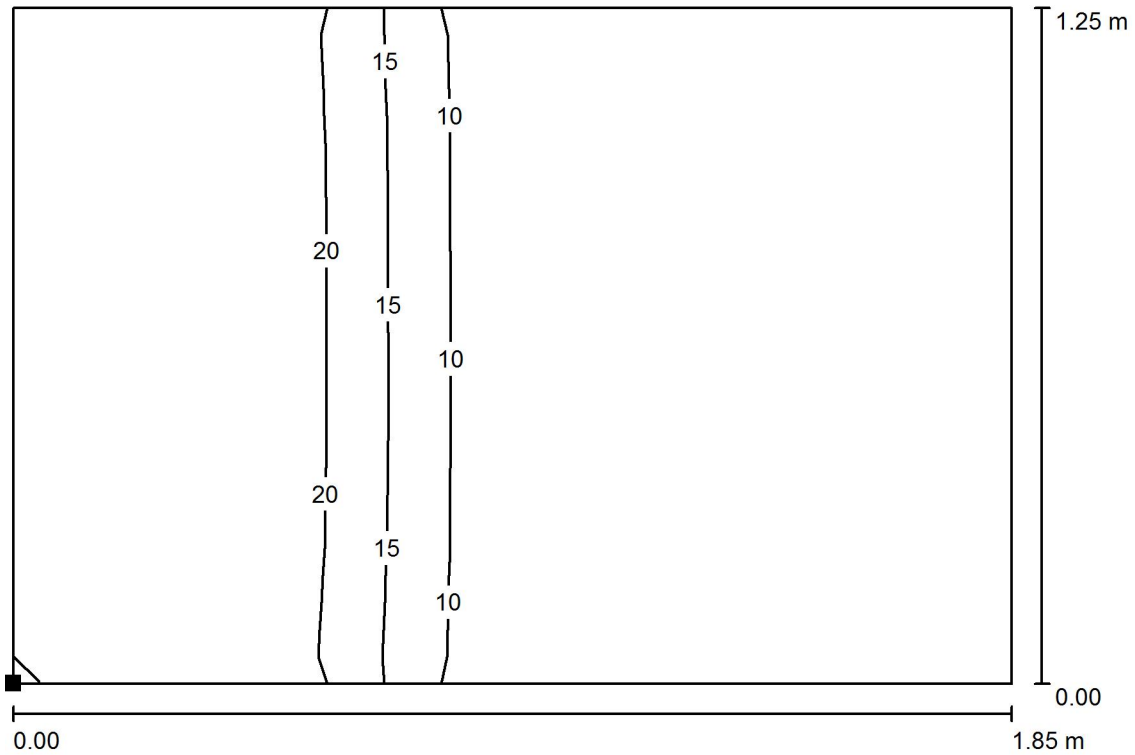
$E_{min} / E_m$   
0.780

$E_{min} / E_{max}$   
0.698



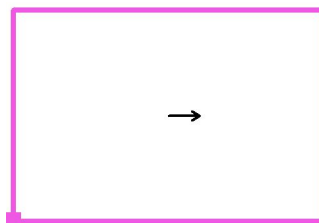
Proyecto elaborado por  
Teléfono  
Fax  
e-Mail

## BC-Distribuidor Aseo / Superficie de cálculo UGR 1 / Isolíneas (UGR)



Escala 1 : 14

Situación de la superficie en el local:  
Punto marcado:  
(0.000 m, 0.000 m, 1.600 m)



Trama: 7 x 5 Puntos

Min  
/

Max  
24