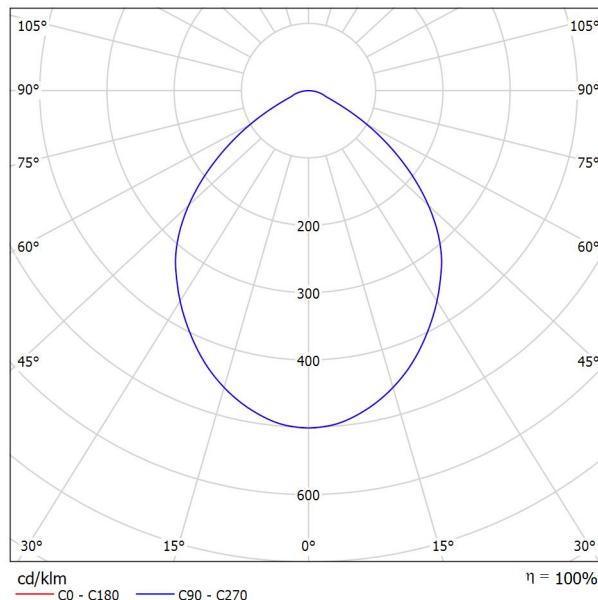




Proyecto elaborado por
Teléfono
Fax
e-Mail

PHILIPS DN130B D217 1xLED20S/830 / Hoja de datos de luminarias

Emisión de luz 1:



Clasificación luminarias según CIE: 100
Código CIE Flux: 61 91 98 100 100

CoreLine Downlight: La solución económica para la iluminación de interiores. La familia CoreLine Downlight se ha diseñado para sustituir los downlights convencionales de fluorescencia compacta. Su atractiva relación calidad precio ayuda a los clientes a realizar el cambio a LED. Estas luminarias crean un efecto de iluminación natural para su uso en aplicaciones de iluminación general. También ofrecen ahorros de energía al instante y tienen una vida útil mucho más prolongada, lo que las hace una solución respetuosa con el medio ambiente. Son fáciles de instalar gracias a su tamaño de corte estándar y conectores push-in.

Emisión de luz 1:

Valoración de deslumbramiento según UGR											
	70	70	50	50	30	70	70	50	50	30	
ρ Techo											
ρ Paredes	50	30	50	30	30	50	30	50	30	30	
ρ Suelo	20	20	20	20	20	20	20	20	20	20	
Tamaño del local X Y	Mirado en perpendicular al eje de lámpara					Mirado longitudinalmente al eje de lámpara					
2H	2H	26,9	28,0	27,2	28,2	28,4	26,9	28,0	27,2	28,2	28,4
	3H	27,1	28,1	27,4	28,4	28,6	27,1	28,1	27,4	28,4	28,6
	4H	27,2	28,2	27,5	28,4	28,7	27,2	28,2	27,5	28,4	28,7
	6H	27,3	28,2	27,6	28,5	28,8	27,3	28,2	27,6	28,5	28,8
	8H	27,3	28,2	27,7	28,5	28,8	27,3	28,2	27,7	28,5	28,8
12H	27,3	28,1	27,7	28,5	28,8	27,3	28,1	27,7	28,5	28,8	
4H	2H	27,1	28,0	27,4	28,3	28,6	27,1	28,0	27,4	28,3	28,6
	3H	27,4	28,2	27,8	28,5	28,8	27,4	28,2	27,8	28,5	28,8
	4H	27,6	28,3	28,0	28,6	29,0	27,6	28,3	28,0	28,6	29,0
	6H	27,7	28,3	28,2	28,7	29,1	27,7	28,3	28,2	28,7	29,1
	8H	27,8	28,4	28,2	28,8	29,2	27,8	28,4	28,2	28,8	29,2
12H	27,9	28,4	28,3	28,8	29,2	27,9	28,4	28,3	28,8	29,2	
8H	4H	27,6	28,2	28,0	28,5	28,9	27,6	28,2	28,0	28,5	28,9
	6H	27,9	28,3	28,3	28,7	29,2	27,9	28,3	28,3	28,7	29,2
	8H	28,0	28,4	28,4	28,8	29,3	28,0	28,4	28,4	28,8	29,3
	12H	28,1	28,4	28,5	28,9	29,4	28,1	28,4	28,5	28,9	29,4
	12H	27,6	28,1	28,0	28,5	28,9	27,6	28,1	28,0	28,5	28,9
12H	6H	27,9	28,3	28,3	28,7	29,2	27,9	28,3	28,3	28,7	29,2
	8H	28,0	28,3	28,5	28,8	29,3	28,0	28,3	28,5	28,8	29,3
Variación de la posición del espectador para separaciones S entre luminarias											
S = 1,0H	+0,4 / -0,6					+0,4 / -0,6					
S = 1,5H	+0,9 / -1,7					+0,9 / -1,7					
S = 2,0H	+2,0 / -3,1					+2,0 / -3,1					
Tabla estándar	BK02					BK02					
Sumando de corrección	10,0					10,0					
Índice de deslumbramiento corregido en relación a 2400lm Flujo luminoso total											

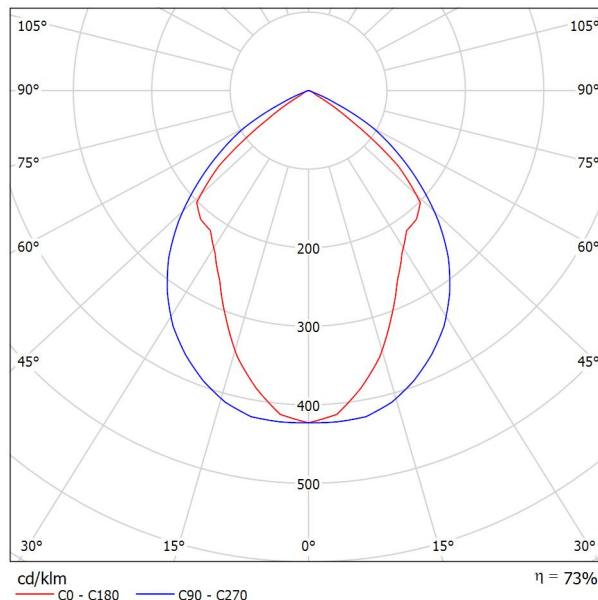


Proyecto elaborado por
Teléfono
Fax
e-Mail

PHILIPS CR200B 4xTL5-14W HFP GT_827 / Hoja de datos de luminarias

Emisión de luz 1:

Dispone de una imagen de la luminaria en nuestro catálogo de luminarias.



Clasificación luminarias según CIE: 100
Código CIE Flux: 65 96 100 100 73

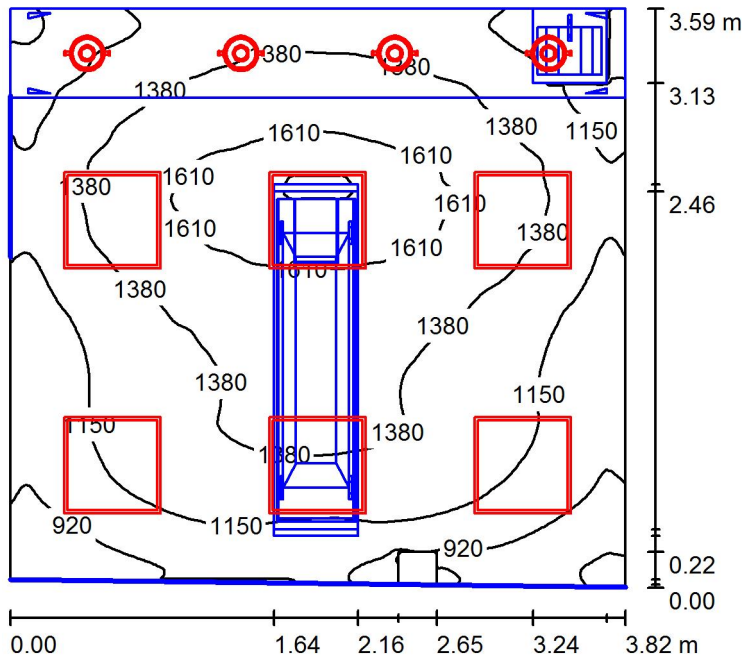
Luminaria para salas limpias CR200B, solución elegante y económica. En aplicaciones en las que la higiene tiene una importancia crucial como, por ejemplo, hospitales e instalaciones de procesamiento de alimentos, los clientes desean una luminaria IP65 de demostrada eficacia que sea segura para utilizar y tenga un precio atractivo. Esta luminaria compacta dispone de una excelente relación calidad precio: la lámpara T5 ofrece una excelente calidad de luz y el cierre plano sin tornillos hace que la luminaria sea muy fácil de limpiar. También cumple todas las normas pertinentes (RoHS, EMC, CE).

Emisión de luz 1:

Valoración de deslumbramiento según UGR										
	70	70	50	50	30	70	70	50	50	30
ρ Techo										
ρ Paredes	50	30	50	30	30	50	30	50	30	30
ρ Suelo	20	20	20	20	20	20	20	20	20	20
Tamaño del local X Y	Mirado en perpendicular al eje de lámpara					Mirado longitudinalmente al eje de lámpara				
2H	2H	15.4	16.5	15.7	16.9	17.1	18.2	17.4	18.4	18.6
	3H	15.3	16.3	15.6	16.5	16.8	17.2	18.1	17.5	18.3
	4H	15.3	16.1	15.6	16.4	16.7	17.1	18.0	17.4	18.2
	6H	15.2	16.0	15.5	16.3	16.6	17.0	17.8	17.4	18.1
	8H	15.1	15.9	15.5	16.2	16.5	17.0	17.8	17.3	18.1
12H	15.1	15.8	15.5	16.2	16.5	16.9	17.7	17.3	18.0	18.3
4H	2H	15.6	16.5	15.9	16.8	17.0	17.2	18.0	17.5	18.3
	3H	15.5	16.2	15.9	16.6	16.9	17.2	17.9	17.6	18.2
	4H	15.5	16.1	15.8	16.4	16.8	17.1	17.8	17.5	18.1
	6H	15.4	15.9	15.8	16.3	16.7	17.1	17.6	17.5	18.0
	8H	15.4	15.8	15.8	16.2	16.6	17.0	17.5	17.5	17.9
12H	15.3	15.8	15.8	16.2	16.6	17.0	17.5	17.4	17.9	18.3
8H	4H	15.4	15.8	15.8	16.2	16.6	17.0	17.5	17.5	17.9
	6H	15.3	15.7	15.7	16.1	16.6	17.0	17.4	17.4	17.8
	8H	15.2	15.6	15.7	16.0	16.5	16.9	17.3	17.4	17.7
	12H	15.2	15.5	15.7	16.0	16.5	16.9	17.2	17.4	17.7
12H	4H	15.3	15.8	15.8	16.2	16.6	17.0	17.4	17.4	17.8
	6H	15.2	15.6	15.7	16.0	16.5	16.9	17.3	17.4	17.7
	8H	15.2	15.5	15.7	16.0	16.5	16.9	17.2	17.4	17.6
Variación de la posición del espectador para separaciones S entre luminarias										
S = 1.0H	+1.5 / -2.1					+0.5 / -0.7				
S = 1.5H	+2.9 / -10.6					+1.3 / -2.8				
S = 2.0H	+4.4 / -13.1					+3.1 / -8.5				
Tabla estándar	BK00					BK00				
Sumando de corrección	-4.0					-2.3				
Índice de deslumbramiento corregido en relación a 4800lm Flujo luminoso total										

Proyecto elaborado por
Teléfono
Fax
e-Mail

BC-Gabinete 1 / Resumen



Altura del local: 2.800 m, Altura de montaje: 2.800 m, Factor mantenimiento: 0.80

Valores en Lux, Escala 1:47

Superficie	ρ [%]	E_m [lx]	E_{min} [lx]	E_{max} [lx]	E_{min} / E_m
Plano útil	/	1282	597	1720	0.466
Suelo	20	772	113	1185	0.147
Techo	70	300	137	408	0.457
Paredes (8)	50	554	34	2689	/

Plano útil:

Altura: 0.800 m
Trama: 128 x 128 Puntos
Zona marginal: 0.000 m

Lista de piezas - Luminarias

N°	Pieza	Designación (Factor de corrección)	Φ (Luminaria) [lm]	Φ (Lámparas) [lm]	P [W]
1	6	PHILIPS CR200B 4xTL5-14W HFP GT_827 (1.000)	3504	4800	61.0
2	4	PHILIPS DN130B D217 1xLED20S/830 (1.000)	2400	2400	22.0
Total:			30624	38400	454.0

Valor de eficiencia energética: $33.47 \text{ W/m}^2 = 2.61 \text{ W/m}^2/100 \text{ lx}$ (Base: 13.56 m^2)

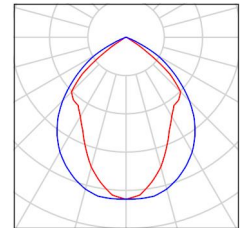


Proyecto elaborado por
Teléfono
Fax
e-Mail

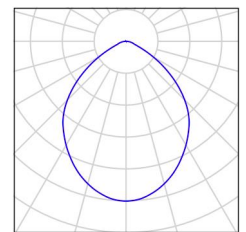
BC-Gabinete 1 / Lista de luminarias

6 Pieza PHILIPS CR200B 4xTL5-14W HFP GT_827
N° de artículo:
Flujo luminoso (Luminaria): 3504 lm
Flujo luminoso (Lámparas): 4800 lm
Potencia de las luminarias: 61.0 W
Clasificación luminarias según CIE: 100
Código CIE Flux: 65 96 100 100 73
Lámpara: 4 x TL5-14W/827 (Factor de corrección 1.000).

Dispone de una imagen de la luminaria en nuestro catálogo de luminarias.



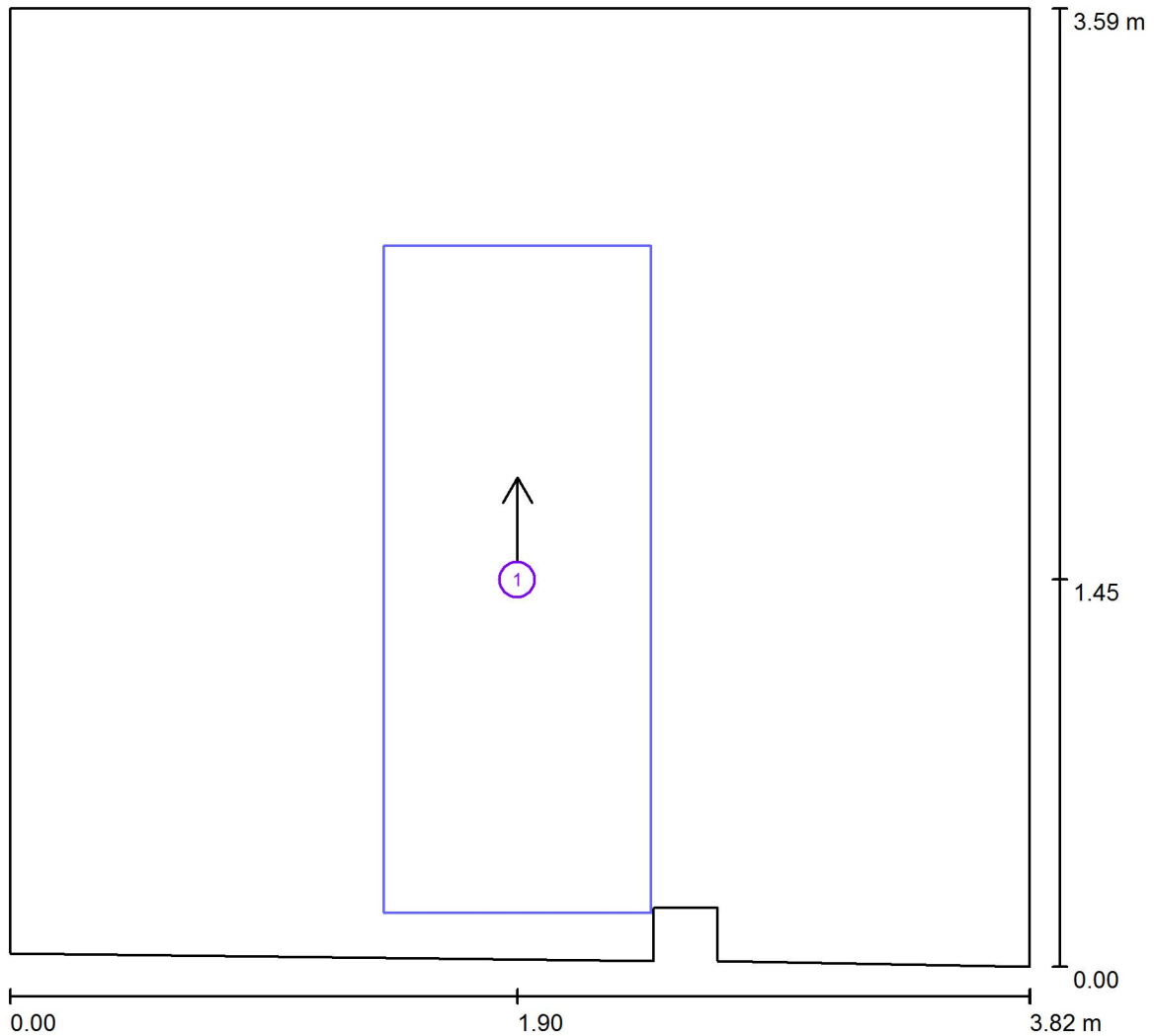
4 Pieza PHILIPS DN130B D217 1xLED20S/830
N° de artículo:
Flujo luminoso (Luminaria): 2400 lm
Flujo luminoso (Lámparas): 2400 lm
Potencia de las luminarias: 22.0 W
Clasificación luminarias según CIE: 100
Código CIE Flux: 61 91 98 100 100
Lámpara: 1 x LED20S/830/- (Factor de corrección 1.000).





Proyecto elaborado por
Teléfono
Fax
e-Mail

BC-Gabinete 1 / Superficies UGR (lista de coordenadas)



Escala 1 : 28

Lista de superficies UGR

N°	Designación	Posición [m]			Tamaño [m]		Dirección visual [°]
		X	Y	Z	L	A	
1	Superficie de cálculo UGR 1	1.900	1.450	0.700	1.000	2.500	90.0



Proyecto elaborado por
Teléfono
Fax
e-Mail

BC-Gabinete 1 / Resultados luminotécnicos

Flujo luminoso total: 30624 lm
Potencia total: 454.0 W
Factor mantenimiento: 0.80
Zona marginal: 0.000 m

Superficie	Intensidades lumínicas medias [lx]			Grado de reflexión [%]	Densidad lumínica media [cd/m ²]
	directo	indirecto	total		
Plano útil	999	283	1282	/	/
Suelo	567	205	772	20	49
Techo	0.01	300	300	70	67
Pared 1	259	251	510	50	81
Pared 2	159	240	399	50	64
Pared 3	309	259	568	50	90
Pared 4	110	217	327	50	52
Pared 5	178	183	362	50	58
Pared 6	330	246	576	50	92
Pared 7	367	257	624	50	99
Pared 8	316	256	572	50	91

Simetrías en el plano útil

E_{\min} / E_m : 0.466 (1:2)

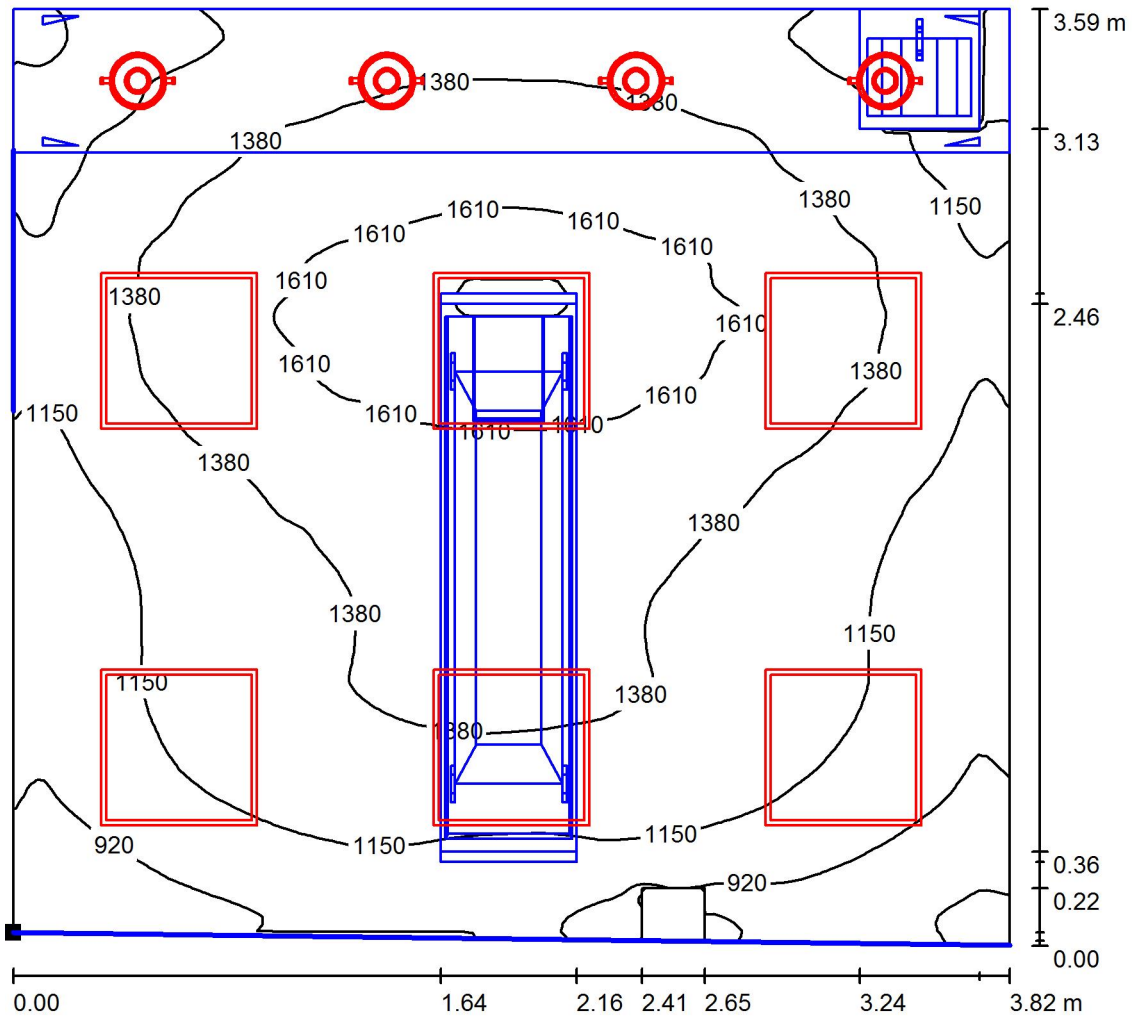
E_{\min} / E_{\max} : 0.347 (1:3)

Valor de eficiencia energética: $33.47 \text{ W/m}^2 = 2.61 \text{ W/m}^2/100 \text{ lx}$ (Base: 13.56 m^2)



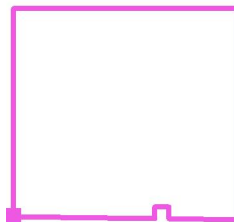
Proyecto elaborado por
Teléfono
Fax
e-Mail

BC-Gabinete 1 / Plano útil / Isolíneas (E)



Valores en Lux, Escala 1 : 29

Situación de la superficie en el local:
Punto marcado:
(0.000 m, 0.050 m, 0.800 m)



Trama: 128 x 128 Puntos

E_m [lx]
1282

E_{min} [lx]
597

E_{max} [lx]
1720

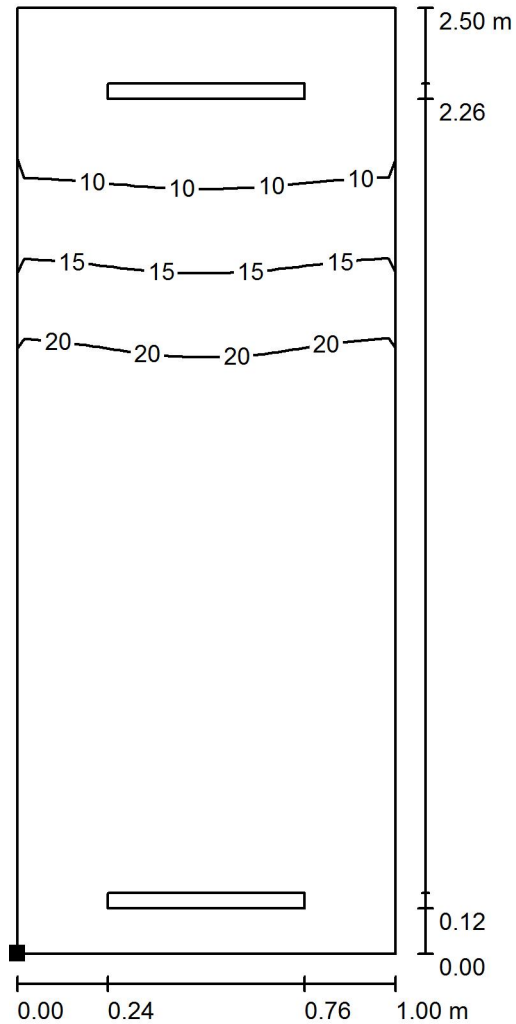
E_{min} / E_m
0.466

E_{min} / E_{max}
0.347



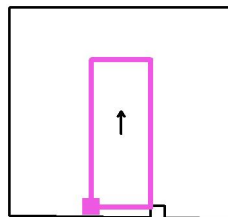
Proyecto elaborado por
Teléfono
Fax
e-Mail

BC-Gabinete 1 / Superficie de cálculo UGR 1 / Isolíneas (UGR)



Escala 1 : 20

Situación de la superficie en el local:
Punto marcado:
(1.400 m, 0.200 m, 0.700 m)



Trama: 5 x 11 Puntos

Min
/

Max
24