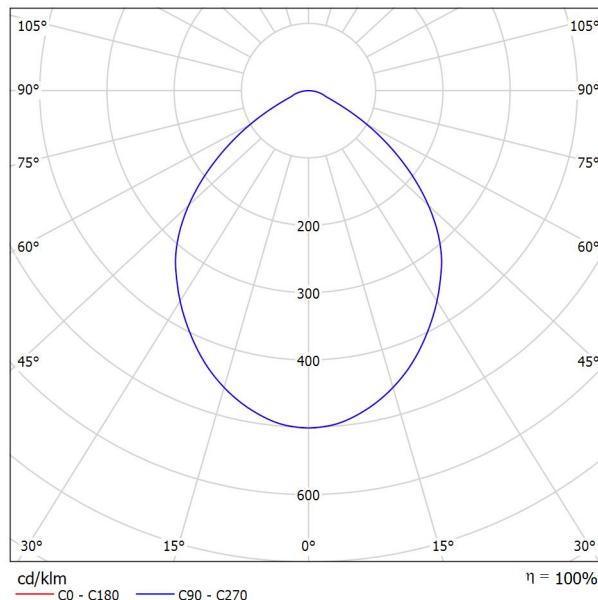




Proyecto elaborado por
Teléfono
Fax
e-Mail

PHILIPS DN130B D217 1xLED20S/830 / Hoja de datos de luminarias

Emisión de luz 1:



Clasificación luminarias según CIE: 100
Código CIE Flux: 61 91 98 100 100

CoreLine Downlight: La solución económica para la iluminación de interiores. La familia CoreLine Downlight se ha diseñado para sustituir los downlights convencionales de fluorescencia compacta. Su atractiva relación calidad precio ayuda a los clientes a realizar el cambio a LED. Estas luminarias crean un efecto de iluminación natural para su uso en aplicaciones de iluminación general. También ofrecen ahorros de energía al instante y tienen una vida útil mucho más prolongada, lo que las hace una solución respetuosa con el medio ambiente. Son fáciles de instalar gracias a su tamaño de corte estándar y conectores push-in.

Emisión de luz 1:

Valoración de deslumbramiento según UGR											
	70	70	50	50	30	70	70	50	50	30	
p Techo											
p Paredes	50	30	50	30	30	50	30	50	30	30	
p Suelo	20	20	20	20	20	20	20	20	20	20	
Tamaño del local X Y	Mirado en perpendicular al eje de lámpara					Mirado longitudinalmente al eje de lámpara					
2H	2H	26.9	28.0	27.2	28.2	28.4	26.9	28.0	27.2	28.2	28.4
	3H	27.1	28.1	27.4	28.4	28.6	27.1	28.1	27.4	28.4	28.6
	4H	27.2	28.2	27.5	28.4	28.7	27.2	28.2	27.5	28.4	28.7
	6H	27.3	28.2	27.6	28.5	28.8	27.3	28.2	27.6	28.5	28.8
	8H	27.3	28.2	27.7	28.5	28.8	27.3	28.2	27.7	28.5	28.8
12H	27.3	28.1	27.7	28.5	28.8	27.3	28.1	27.7	28.5	28.8	
4H	2H	27.1	28.0	27.4	28.3	28.6	27.1	28.0	27.4	28.3	28.6
	3H	27.4	28.2	27.8	28.5	28.8	27.4	28.2	27.8	28.5	28.8
	4H	27.6	28.3	28.0	28.6	29.0	27.6	28.3	28.0	28.6	29.0
	6H	27.7	28.3	28.2	28.7	29.1	27.7	28.3	28.2	28.7	29.1
	8H	27.8	28.4	28.2	28.8	29.2	27.8	28.4	28.2	28.8	29.2
12H	27.9	28.4	28.3	28.8	29.2	27.9	28.4	28.3	28.8	29.2	
8H	4H	27.6	28.2	28.0	28.5	28.9	27.6	28.2	28.0	28.5	28.9
	6H	27.9	28.3	28.3	28.7	29.2	27.9	28.3	28.3	28.7	29.2
	8H	28.0	28.4	28.4	28.8	29.3	28.0	28.4	28.4	28.8	29.3
	12H	28.1	28.4	28.5	28.9	29.4	28.1	28.4	28.5	28.9	29.4
	12H	27.6	28.1	28.0	28.5	28.9	27.6	28.1	28.0	28.5	28.9
12H	6H	27.9	28.3	28.3	28.7	29.2	27.9	28.3	28.3	28.7	29.2
	8H	28.0	28.3	28.5	28.8	29.3	28.0	28.3	28.5	28.8	29.3
	8H	28.0	28.3	28.5	28.8	29.3	28.0	28.3	28.5	28.8	29.3
Variación de la posición del espectador para separaciones S entre luminarias											
S = 1.0H	+0.4 / -0.6					+0.4 / -0.6					
S = 1.5H	+0.9 / -1.7					+0.9 / -1.7					
S = 2.0H	+2.0 / -3.1					+2.0 / -3.1					
Tabla estándar	BK02					BK02					
Sumando de corrección	10.0					10.0					
Índice de deslumbramiento corregido en relación a 2400lm Flujo luminoso total											

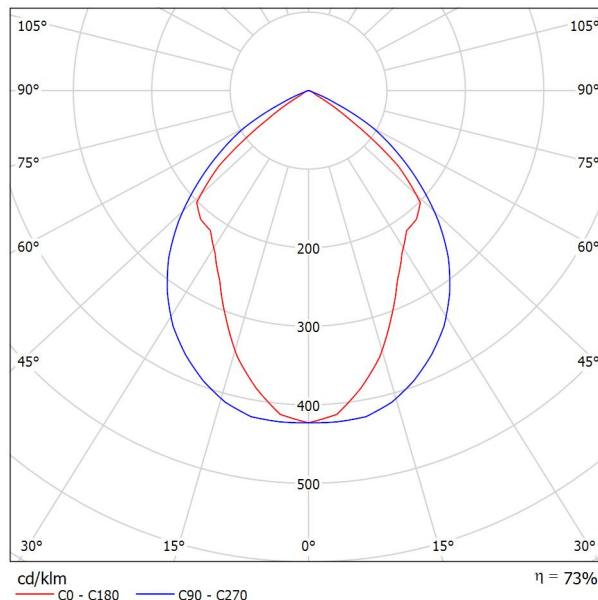


Proyecto elaborado por
Teléfono
Fax
e-Mail

PHILIPS CR200B 4xTL5-14W HFP GT_827 / Hoja de datos de luminarias

Emisión de luz 1:

Dispone de una imagen de la luminaria en nuestro catálogo de luminarias.



Clasificación luminarias según CIE: 100
Código CIE Flux: 65 96 100 100 73

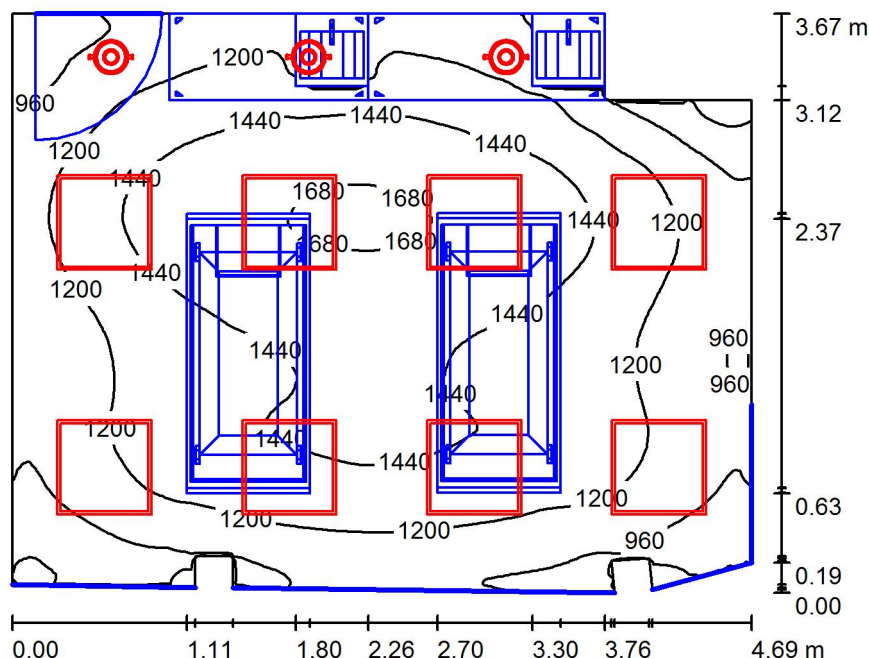
Luminaria para salas limpias CR200B, solución elegante y económica. En aplicaciones en las que la higiene tiene una importancia crucial como, por ejemplo, hospitales e instalaciones de procesamiento de alimentos, los clientes desean una luminaria IP65 de demostrada eficacia que sea segura para utilizar y tenga un precio atractivo. Esta luminaria compacta dispone de una excelente relación calidad precio: la lámpara T5 ofrece una excelente calidad de luz y el cierre plano sin tornillos hace que la luminaria sea muy fácil de limpiar. También cumple todas las normas pertinentes (RoHS, EMC, CE).

Emisión de luz 1:

Valoración de deslumbramiento según UGR										
	70	70	50	50	30	70	70	50	50	30
ρ Techo										
ρ Paredes	50	30	50	30	30	50	30	50	30	30
ρ Suelo	20	20	20	20	20	20	20	20	20	20
Tamaño del local X Y	Mirado en perpendicular al eje de lámpara					Mirado longitudinalmente al eje de lámpara				
2H	2H	15.4	16.5	15.7	16.9	17.1	18.2	17.4	18.4	18.6
	3H	15.3	16.3	15.6	16.5	16.8	17.2	18.1	17.5	18.3
	4H	15.3	16.1	15.6	16.4	16.7	17.1	18.0	17.4	18.2
	6H	15.2	16.0	15.5	16.3	16.6	17.0	17.8	17.4	18.1
	8H	15.1	15.9	15.5	16.2	16.5	17.0	17.8	17.3	18.1
4H	12H	15.1	15.8	15.5	16.2	16.5	16.9	17.7	17.3	18.0
	2H	15.6	16.5	15.9	16.8	17.0	17.2	18.0	17.5	18.3
	3H	15.5	16.2	15.9	16.6	16.9	17.2	17.9	17.6	18.2
	4H	15.5	16.1	15.8	16.4	16.8	17.1	17.8	17.5	18.1
	6H	15.4	15.9	15.8	16.3	16.7	17.1	17.6	17.5	18.0
8H	12H	15.4	15.8	15.8	16.2	16.6	17.0	17.5	17.5	17.9
	12H	15.3	15.8	15.8	16.2	16.6	17.0	17.5	17.4	17.9
	4H	15.4	15.8	15.8	16.2	16.6	17.0	17.5	17.5	17.9
	6H	15.3	15.7	15.7	16.1	16.6	17.0	17.4	17.4	17.8
	8H	15.2	15.6	15.7	16.0	16.5	16.9	17.3	17.4	17.7
12H	12H	15.2	15.5	15.7	16.0	16.5	16.9	17.2	17.4	17.7
	4H	15.3	15.8	15.8	16.2	16.6	17.0	17.4	17.4	17.8
	6H	15.2	15.6	15.7	16.0	16.5	16.9	17.3	17.4	17.7
	8H	15.2	15.5	15.7	16.0	16.5	16.9	17.2	17.4	17.6
	8H	15.2	15.5	15.7	16.0	16.5	16.9	17.2	17.4	17.6
Variación de la posición del espectador para separaciones S entre luminarias										
S = 1.0H	+1.5 / -2.1					+0.5 / -0.7				
S = 1.5H	+2.9 / -10.6					+1.3 / -2.8				
S = 2.0H	+4.4 / -13.1					+3.1 / -8.5				
Tabla estándar	BK00					BK00				
Sumando de corrección	-4.0					-2.3				
Índice de deslumbramiento corregido en relación a 4800lm Flujo luminoso total										

Proyecto elaborado por
Teléfono
Fax
e-Mail

BC-Gabinete 3-4 / Resumen



Altura del local: 2.800 m, Altura de montaje: 2.800 m, Factor mantenimiento: 0.80

Valores en Lux, Escala 1:48

Superficie	ρ [%]	E _m [lx]	E _{min} [lx]	E _{max} [lx]	E _{min} / E _m
Plano útil	/	1265	562	1727	0.444
Suelo	20	696	43	1234	0.062
Techo	70	261	142	366	0.544
Paredes (14)	50	521	64	2637	/

Plano útil:

Altura: 0.800 m
Trama: 128 x 128 Puntos
Zona marginal: 0.000 m

Lista de piezas - Luminarias

N°	Pieza	Designación (Factor de corrección)	Φ (Luminaria) [lm]	Φ (Lámparas) [lm]	P [W]
1	8	PHILIPS CR200B 4xTL5-14W HFP GT_827 (1.000)	3504	4800	61.0
2	3	PHILIPS DN130B D217 1xLED20S/830 (1.000)	2400	2400	22.0
			Total: 35232	Total: 45600	554.0

Valor de eficiencia energética: 33.69 W/m² = 2.66 W/m²/100 lx (Base: 16.45 m²)

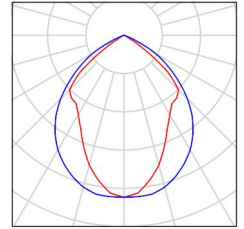


Proyecto elaborado por
Teléfono
Fax
e-Mail

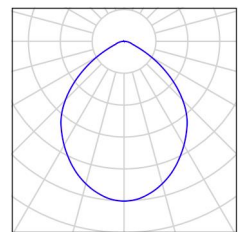
BC-Gabinete 3-4 / Lista de luminarias

8 Pieza PHILIPS CR200B 4xTL5-14W HFP GT_827
N° de artículo:
Flujo luminoso (Luminaria): 3504 lm
Flujo luminoso (Lámparas): 4800 lm
Potencia de las luminarias: 61.0 W
Clasificación luminarias según CIE: 100
Código CIE Flux: 65 96 100 100 73
Lámpara: 4 x TL5-14W/827 (Factor de corrección 1.000).

Dispone de una imagen de la luminaria en nuestro catálogo de luminarias.



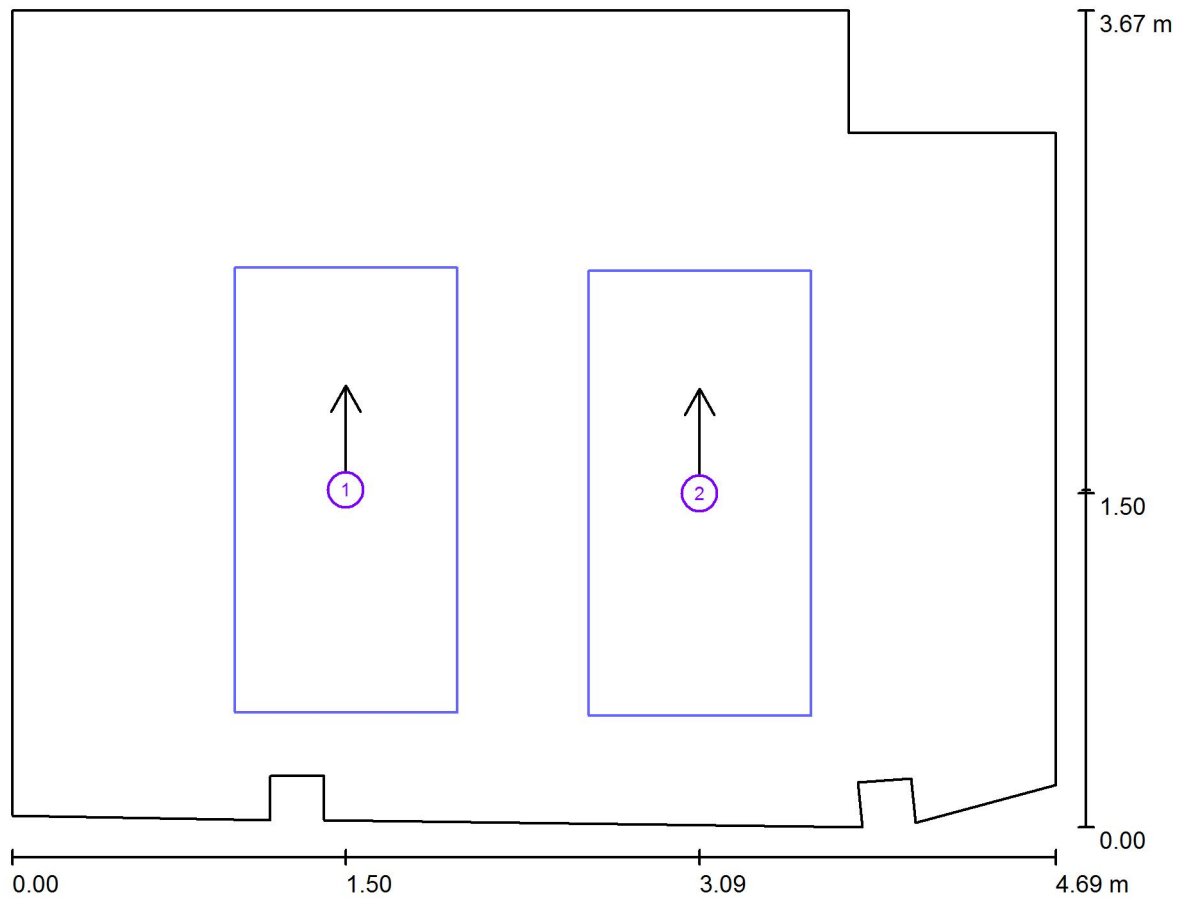
3 Pieza PHILIPS DN130B D217 1xLED20S/830
N° de artículo:
Flujo luminoso (Luminaria): 2400 lm
Flujo luminoso (Lámparas): 2400 lm
Potencia de las luminarias: 22.0 W
Clasificación luminarias según CIE: 100
Código CIE Flux: 61 91 98 100 100
Lámpara: 1 x LED20S/830/- (Factor de corrección 1.000).





Proyecto elaborado por
Teléfono
Fax
e-Mail

BC-Gabinete 3-4 / Superficies UGR (lista de coordenadas)



Escala 1 : 34

Lista de superficies UGR

N°	Designación	Posición [m]			Tamaño [m]		Dirección visual [°]
		X	Y	Z	L	A	
1	Superficie de cálculo UGR 1	1.500	1.515	0.700	1.000	2.000	90.0
2	Superficie de cálculo UGR 3	3.090	1.500	0.700	1.000	2.000	90.0



Proyecto elaborado por
Teléfono
Fax
e-Mail

BC-Gabinete 3-4 / Resultados luminotécnicos

Flujo luminoso total: 35232 lm
Potencia total: 554.0 W
Factor mantenimiento: 0.80
Zona marginal: 0.000 m

Superficie	Intensidades lumínicas medias [lx]			Grado de reflexión [%]	Densidad lumínica media [cd/m ²]
	directo	indirecto	total		
Plano útil	1032	233	1265	/	/
Suelo	530	166	696	20	44
Techo	0.01	261	261	70	58
Pared 1	261	224	485	50	77
Pared 2	104	178	283	50	45
Pared 3	315	225	539	50	86
Pared 4	170	184	354	50	56
Pared 5	320	217	537	50	85
Pared 6	134	164	298	50	47
Pared 7	339	236	576	50	92
Pared 8	43	195	238	50	38
Pared 9	273	217	490	50	78
Pared 10	323	211	534	50	85
Pared 11	226	210	436	50	69
Pared 12	224	233	457	50	73
Pared 13	332	219	552	50	88
Pared 14	341	220	561	50	89

Simetrías en el plano útil

E_{\min} / E_{\max} : 0.444 (1:2)

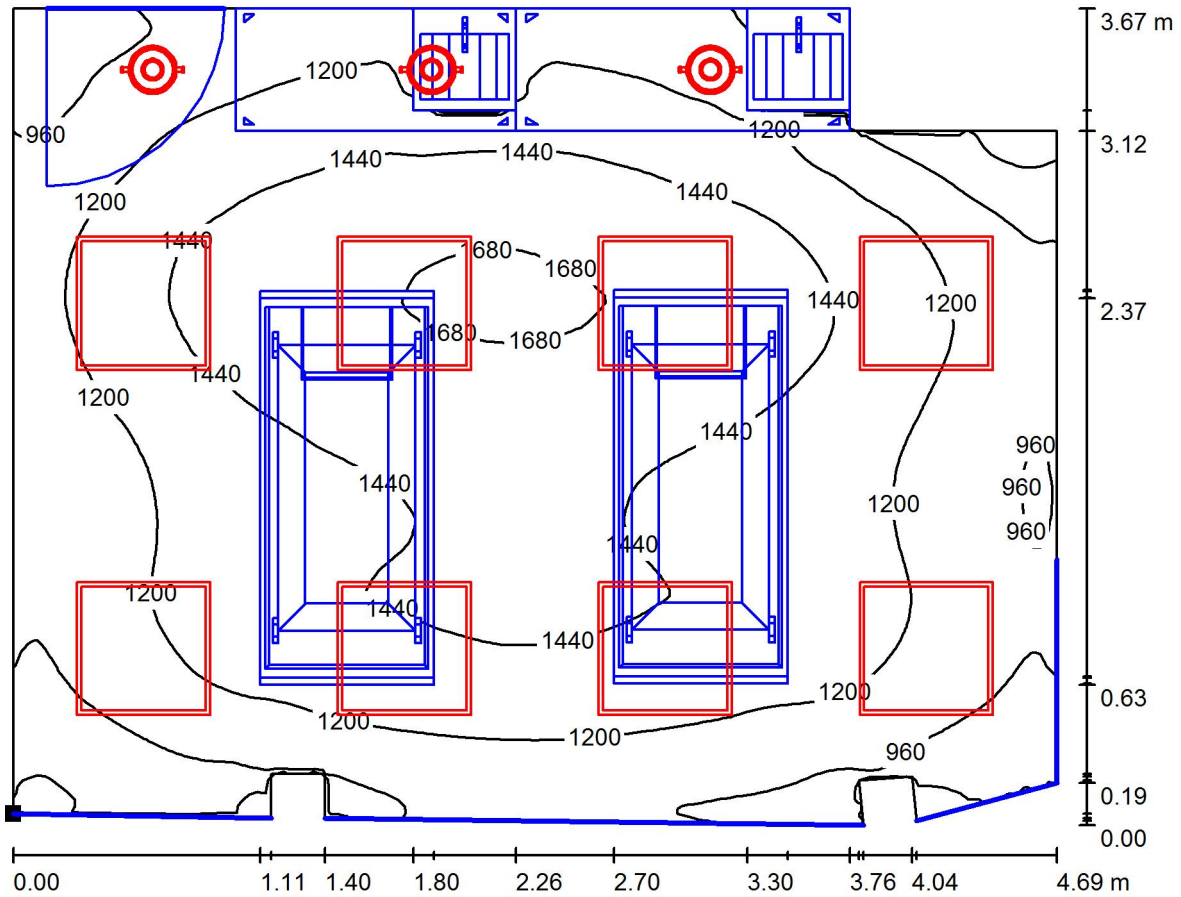
E_{\min} / E_{\max} : 0.325 (1:3)

Valor de eficiencia energética: 33.69 W/m² = 2.66 W/m²/100 lx (Base: 16.45 m²)



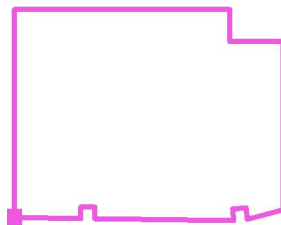
Proyecto elaborado por
Teléfono
Fax
e-Mail

BC-Gabinete 3-4 / Plano útil / Isolíneas (E)



Valores en Lux, Escala 1 : 34

Situación de la superficie en el local:
Punto marcado:
(0.000 m, 0.050 m, 0.800 m)



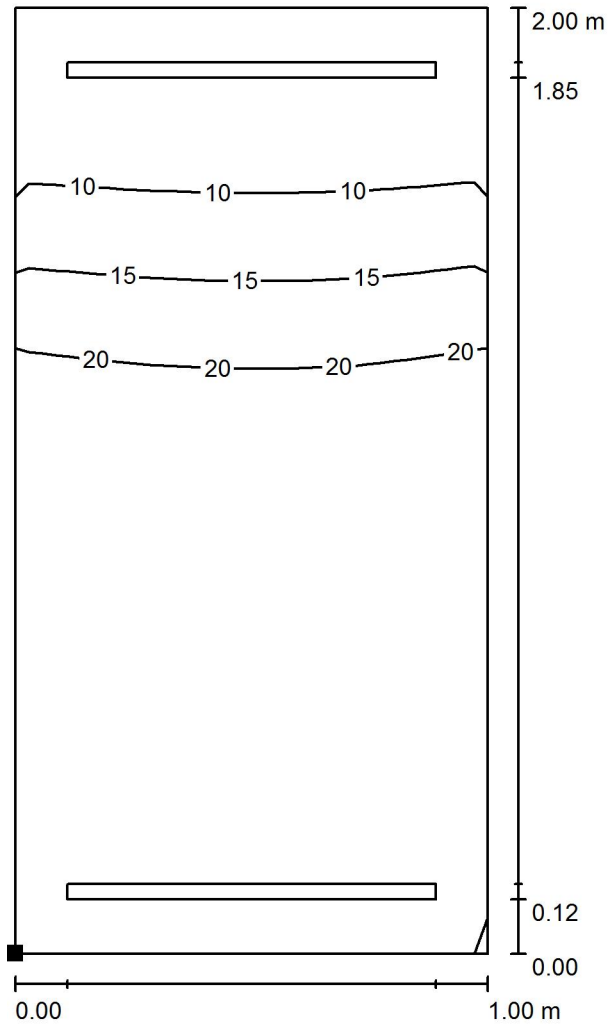
Trama: 128 x 128 Puntos

E_m [lx]	E_{min} [lx]	E_{max} [lx]	E_{min} / E_m	E_{min} / E_{max}
1265	562	1727	0.444	0.325



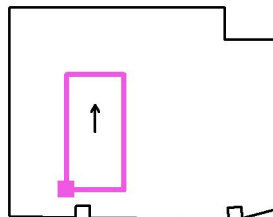
Proyecto elaborado por
Teléfono
Fax
e-Mail

BC-Gabinete 3-4 / Superficie de cálculo UGR 1 / Isolíneas (UGR)



Escala 1 : 16

Situación de la superficie en el local:
Punto marcado:
(1.000 m, 0.515 m, 0.700 m)



Trama: 5 x 7 Puntos

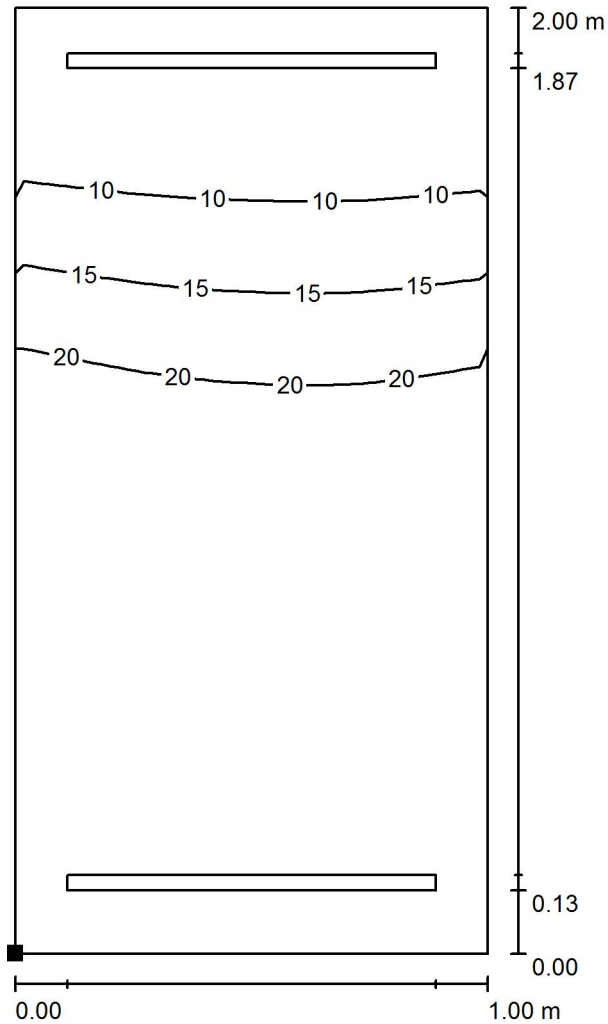
Min
/

Max
23



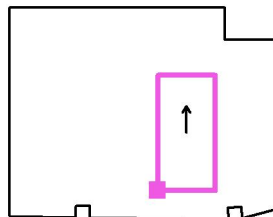
Proyecto elaborado por
Teléfono
Fax
e-Mail

BC-Gabinete 3-4 / Superficie de cálculo UGR 3 / Isolíneas (UGR)



Escala 1 : 16

Situación de la superficie en el local:
Punto marcado:
(2.590 m, 0.500 m, 0.700 m)



Trama: 5 x 11 Puntos

Min
/

Max
23