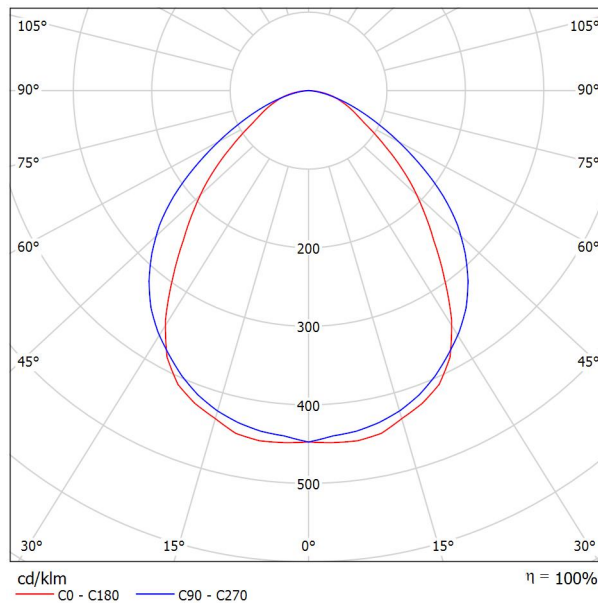
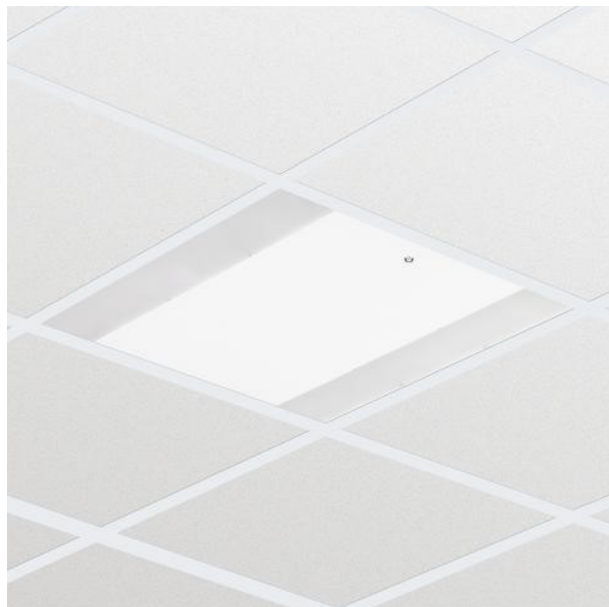




Proyecto elaborado por
Teléfono
Fax
e-Mail

PHILIPS RC120B W60L60 1xLED37S/830 PSD / Hoja de datos de luminarias

Emisión de luz 1:



Clasificación luminarias según CIE: 100
Código CIE Flux: 59 87 97 100 100

CoreLine empotrable: diseño elegante y fácil instalación Tanto si se trata de un nuevo edificio como de un espacio rehabilitado, los clientes prefieren soluciones de iluminación que combinen luz de calidad con un sustancial ahorro de energía y de mantenimiento. La luminaria CoreLine empotrable de la familia CoreLine LED puede emplearse para sustituir punto a punto las luminarias de fluorescencia en aplicaciones generales de iluminación. El proceso de selección, instalación y mantenimiento es sencillísimo.

Emisión de luz 1:

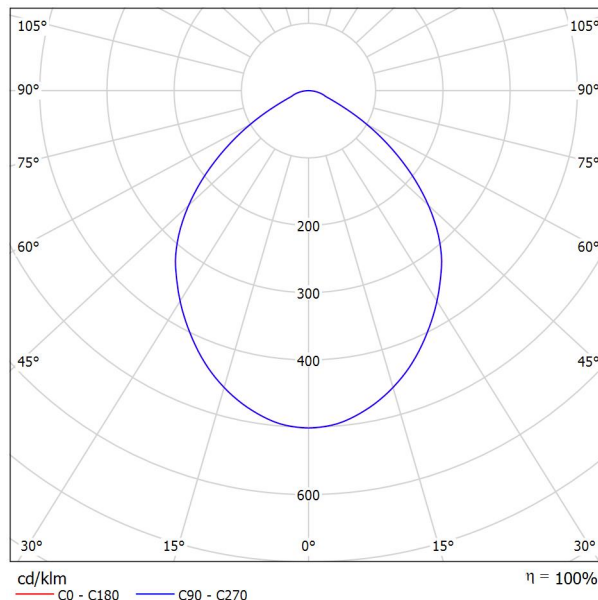
Valoración de deslumbramiento según UGR											
	70	70	50	50	30	70	70	50	50	30	
ρ Techo											
ρ Paredes	50	30	50	30	30	50	30	50	30	30	
ρ Suelo	20	20	20	20	20	20	20	20	20	20	
Tamaño del local X Y	Mirado en perpendicular al eje de lámpara					Mirado longitudinalmente al eje de lámpara					
2H	2H	18.2	19.4	18.5	19.6	19.8	20.2	21.3	20.5	21.6	21.8
	3H	19.1	20.2	19.4	20.4	20.7	21.1	22.1	21.4	22.4	22.6
	4H	19.5	20.5	19.9	20.8	21.1	21.3	22.3	21.7	22.6	22.9
	6H	19.9	20.8	20.3	21.1	21.4	21.5	22.4	21.8	22.7	23.0
	8H	20.0	20.9	20.4	21.2	21.5	21.5	22.4	21.9	22.7	23.0
12H	20.1	21.0	20.5	21.3	21.6	21.5	22.3	21.9	22.7	23.0	
4H	2H	18.8	19.8	19.1	20.0	20.3	20.4	21.4	20.8	21.7	22.0
	3H	19.9	20.7	20.2	21.0	21.4	21.5	22.3	21.8	22.6	23.0
	4H	20.4	21.2	20.8	21.5	21.9	21.9	22.6	22.3	22.9	23.3
	6H	20.9	21.6	21.4	22.0	22.4	22.1	22.8	22.5	23.1	23.5
	8H	21.1	21.7	21.6	22.1	22.5	22.2	22.8	22.6	23.2	23.6
12H	21.3	21.8	21.7	22.2	22.6	22.2	22.7	22.7	23.2	23.6	
8H	4H	20.7	21.3	21.1	21.7	22.1	22.0	22.6	22.4	23.0	23.4
	6H	21.4	21.8	21.8	22.3	22.7	22.4	22.8	22.8	23.3	23.7
	8H	21.6	22.0	22.1	22.5	23.0	22.5	22.9	23.0	23.3	23.8
	12H	21.8	22.2	22.3	22.6	23.1	22.5	22.9	23.0	23.4	23.9
	12H	4H	20.7	21.2	21.2	21.7	22.1	22.0	22.5	22.4	22.9
6H	21.4	21.8	21.9	22.3	22.8	22.4	22.8	22.9	23.3	23.7	
8H	21.7	22.1	22.2	22.5	23.0	22.5	22.9	23.0	23.4	23.9	
Variación de la posición del espectador para separaciones S entre luminarias											
S = 1.0H	+0.2 / -0.3					+0.2 / -0.3					
S = 1.5H	+0.4 / -0.9					+0.5 / -0.7					
S = 2.0H	+0.9 / -1.2					+1.4 / -1.4					
Tabla estándar	BK05					BK03					
Sumando de corrección	4.2					4.5					
Índice de deslumbramiento corregido en relación a 3700lm Flujo luminoso total											



Proyecto elaborado por
Teléfono
Fax
e-Mail

PHILIPS DN130B D217 1xLED20S/830 / Hoja de datos de luminarias

Emisión de luz 1:



Clasificación luminarias según CIE: 100
Código CIE Flux: 61 91 98 100 100

CoreLine Downlight: La solución económica para la iluminación de interiores. La familia CoreLine Downlight se ha diseñado para sustituir los downlights convencionales de fluorescencia compacta. Su atractiva relación calidad precio ayuda a los clientes a realizar el cambio a LED. Estas luminarias crean un efecto de iluminación natural para su uso en aplicaciones de iluminación general. También ofrecen ahorros de energía al instante y tienen una vida útil mucho más prolongada, lo que las hace una solución respetuosa con el medio ambiente. Son fáciles de instalar gracias a su tamaño de corte estándar y conectores push-in.

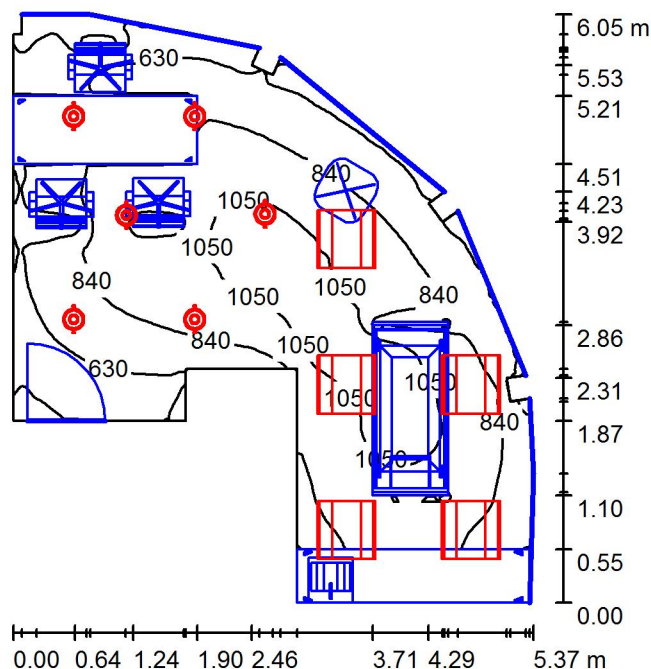
Emisión de luz 1:

Valoración de deslumbramiento según UGR												
ρ Techo	70	70	50	50	30	70	70	50	50	30		
ρ Paredes	50	30	50	30	30	50	30	50	30	30		
ρ Suelo	20	20	20	20	20	20	20	20	20	20		
Tamaño del local	Mirado en perpendicular al eje de lámpara					Mirado longitudinalmente al eje de lámpara						
X Y	2H	2H	26,9	28,0	27,2	28,2	28,4	26,9	28,0	27,2	28,2	28,4
	3H	27,1	28,1	27,4	28,4	28,6	27,1	28,1	27,4	28,4	28,6	28,6
	4H	27,2	28,2	27,5	28,4	28,7	27,2	28,2	27,5	28,4	28,7	28,7
	6H	27,3	28,2	27,6	28,5	28,8	27,3	28,2	27,6	28,5	28,8	28,8
	8H	27,3	28,2	27,7	28,5	28,8	27,3	28,2	27,7	28,5	28,8	28,8
	12H	27,3	28,1	27,7	28,5	28,8	27,3	28,1	27,7	28,5	28,8	28,8
	4H	27,1	28,0	27,4	28,3	28,6	27,1	28,0	27,4	28,3	28,6	28,6
	3H	27,4	28,2	27,8	28,5	28,8	27,4	28,2	27,8	28,5	28,8	28,8
	4H	27,6	28,3	28,0	28,6	29,0	27,6	28,3	28,0	28,6	29,0	29,0
	6H	27,7	28,3	28,2	28,7	29,1	27,7	28,3	28,2	28,7	29,1	29,1
	8H	27,8	28,4	28,2	28,8	29,2	27,8	28,4	28,2	28,8	29,2	29,2
	12H	27,9	28,4	28,3	28,8	29,2	27,9	28,4	28,3	28,8	29,2	29,2
	8H	27,6	28,2	28,0	28,5	28,9	27,6	28,2	28,0	28,5	28,9	28,9
	6H	27,9	28,3	28,3	28,7	29,2	27,9	28,3	28,3	28,7	29,2	29,2
	8H	28,0	28,4	28,4	28,8	29,3	28,0	28,4	28,4	28,8	29,3	29,3
	12H	28,1	28,4	28,5	28,9	29,4	28,1	28,4	28,5	28,9	29,4	29,4
	12H	4H	27,6	28,1	28,0	28,5	28,9	27,6	28,1	28,0	28,5	28,9
	6H	27,9	28,3	28,3	28,7	29,2	27,9	28,3	28,3	28,7	29,2	29,2
	8H	28,0	28,3	28,5	28,8	29,3	28,0	28,3	28,5	28,8	29,3	29,3
Variación de la posición del espectador para separaciones S entre luminarias												
S = 1,0H	+0,4 / -0,6					+0,4 / -0,6						
S = 1,5H	+0,9 / -1,7					+0,9 / -1,7						
S = 2,0H	+2,0 / -3,1					+2,0 / -3,1						
Tabla estándar	BK02					BK02						
Sumando de corrección	10,0					10,0						
Índice de deslumbramiento corregido en relación a 2400lm Flujo luminoso total												



Proyecto elaborado por
Teléfono
Fax
e-Mail

BC-Gabinete Primeras Visitas / Resumen



Altura del local: 2.800 m, Altura de montaje: 2.800 m, Factor mantenimiento: 0.80

Valores en Lux, Escala 1:78

Superficie	ρ [%]	E_m [lx]	E_{min} [lx]	E_{max} [lx]	E_{min} / E_m
Plano útil	/	829	105	1129	0.127
Suelo	20	496	25	904	0.050
Techo	70	171	87	271	0.507
Paredes (23)	50	372	31	1582	/

Plano útil:

Altura: 0.700 m
Trama: 128 x 128 Puntos
Zona marginal: 0.000 m

Lista de piezas - Luminarias

Nº	Pieza	Designación (Factor de corrección)	Φ (Luminaria) [lm]	Φ (Lámparas) [lm]	P [W]
1	6	PHILIPS DN130B D217 1xLED20S/830 (1.000)	2400	2400	22.0
2	5	PHILIPS RC120B W60L60 1xLED37S/830 PSD (1.000)	3700	3700	37.5
			Total: 32900	Total: 32900	319.5

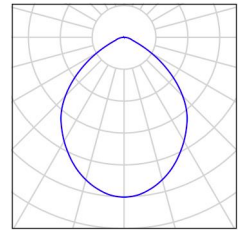
Valor de eficiencia energética: $14.99 \text{ W/m}^2 = 1.81 \text{ W/m}^2/100 \text{ lx}$ (Base: 21.31 m^2)



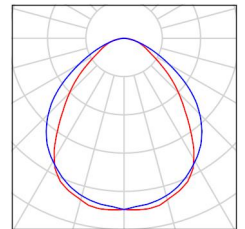
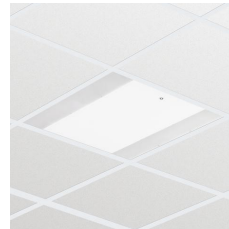
Proyecto elaborado por
Teléfono
Fax
e-Mail

BC-Gabinete Primeras Visitas / Lista de luminarias

6 Pieza PHILIPS DN130B D217 1xLED20S/830
N° de artículo:
Flujo luminoso (Luminaria): 2400 lm
Flujo luminoso (Lámparas): 2400 lm
Potencia de las luminarias: 22.0 W
Clasificación luminarias según CIE: 100
Código CIE Flux: 61 91 98 100 100
Lámpara: 1 x LED20S/830/- (Factor de corrección 1.000).



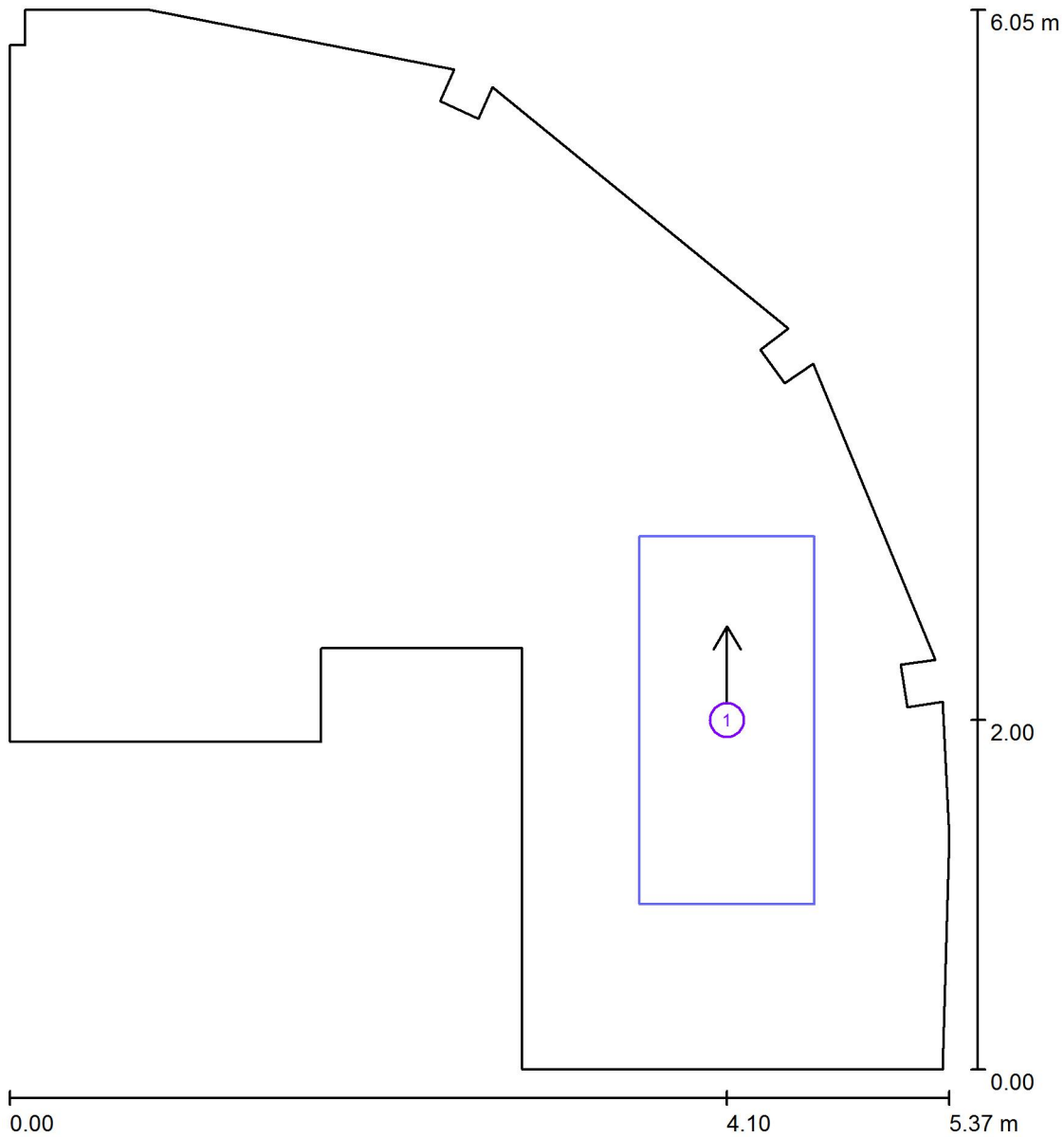
5 Pieza PHILIPS RC120B W60L60 1xLED37S/830 PSD
N° de artículo:
Flujo luminoso (Luminaria): 3700 lm
Flujo luminoso (Lámparas): 3700 lm
Potencia de las luminarias: 37.5 W
Clasificación luminarias según CIE: 100
Código CIE Flux: 59 87 97 100 100
Lámpara: 1 x LED37S/830/- (Factor de corrección 1.000).





Proyecto elaborado por
Teléfono
Fax
e-Mail

BC-Gabinete Primeras Visitas / Superficies UGR (lista de coordenadas)



Escala 1 : 41

Lista de superficies UGR

N°	Designación	Posición [m]			Tamaño [m]		Dirección visual [°]
		X	Y	Z	L	A	
1	Superficie de cálculo UGR 1	4.100	1.995	0.700	1.000	2.100	90.0

Proyecto elaborado por
Teléfono
Fax
e-Mail

BC-Gabinete Primeras Visitas / Resultados luminotécnicos

Flujo luminoso total: 32900 lm
Potencia total: 319.5 W
Factor mantenimiento: 0.80
Zona marginal: 0.000 m

Superficie	Intensidades lumínicas medias [lx]			Grado de reflexión [%]	Densidad lumínica media [cd/m ²]
	directo	indirecto	total		
Plano útil	678	151	829	/	/
Suelo	386	111	496	20	32
Techo	0.01	171	171	70	38
Pared 1	131	120	251	50	40
Pared 2	58	131	189	50	30
Pared 3	258	132	390	50	62
Pared 4	307	175	482	50	77
Pared 5	253	161	414	50	66
Pared 6	283	195	478	50	76
Pared 7	284	182	466	50	74
Pared 8	97	153	250	50	40
Pared 9	486	184	670	50	107
Pared 10	85	133	219	50	35
Pared 11	278	163	440	50	70
Pared 12	101	124	225	50	36
Pared 13	274	156	430	50	68
Pared 14	68	114	182	50	29
Pared 15	252	144	396	50	63
Pared 16	78	109	187	50	30
Pared 17	256	144	400	50	64
Pared 18	68	110	178	50	28
Pared 19	223	137	360	50	57
Pared 20	148	121	269	50	43
Pared 21	93	96	188	50	30
Pared 22	126	122	248	50	39
Pared 23	195	123	318	50	51

Simetrías en el plano útil

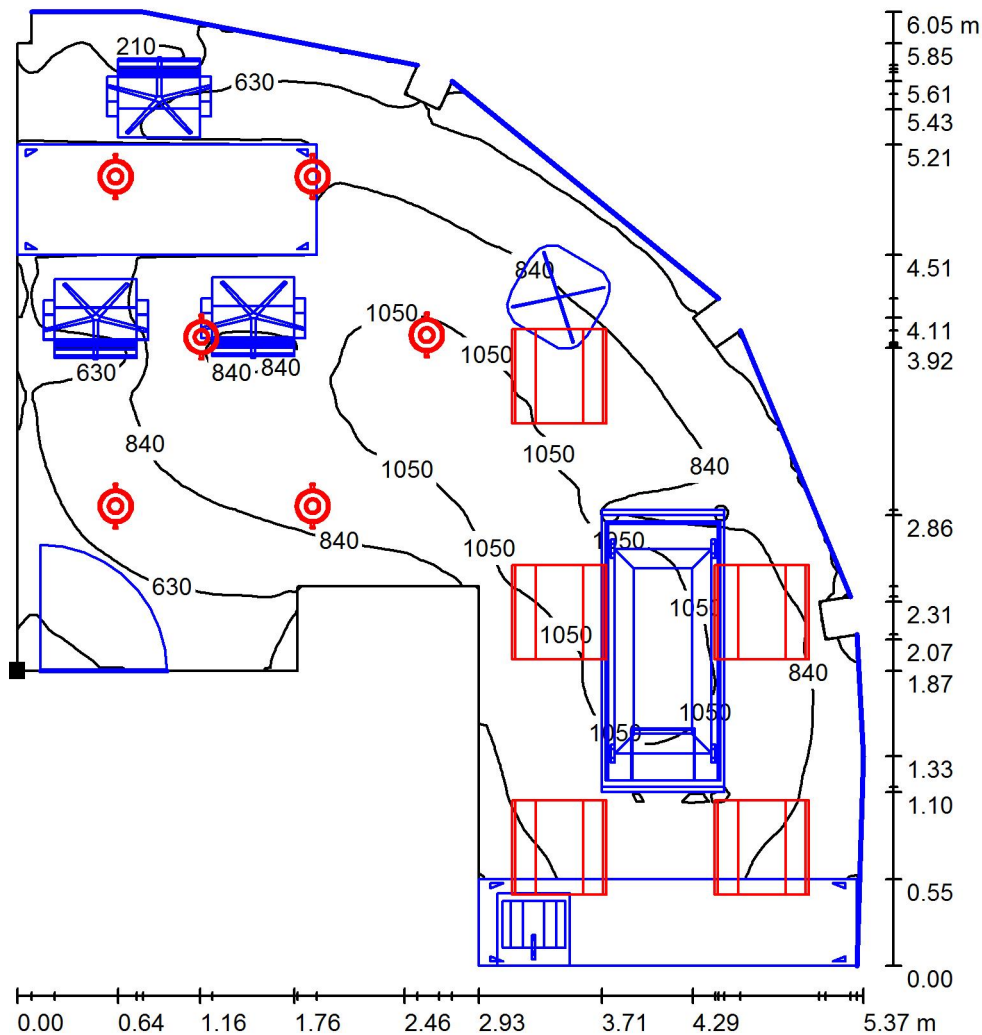
E_{\min} / E_m : 0.127 (1:8)

E_{\min} / E_{\max} : 0.093 (1:11)

Valor de eficiencia energética: 14.99 W/m² = 1.81 W/m²/100 lx (Base: 21.31 m²)

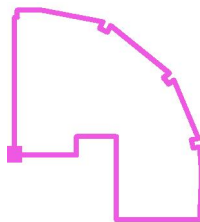
Proyecto elaborado por
Teléfono
Fax
e-Mail

BC-Gabinete Primeras Visitas / Plano útil / Isolíneas (E)



Valores en Lux, Escala 1 : 48

Situación de la superficie en el local:
Punto marcado:
(0.000 m, 1.870 m, 0.700 m)



Trama: 128 x 128 Puntos

E_m [lx]
829

E_{min} [lx]
105

E_{max} [lx]
1129

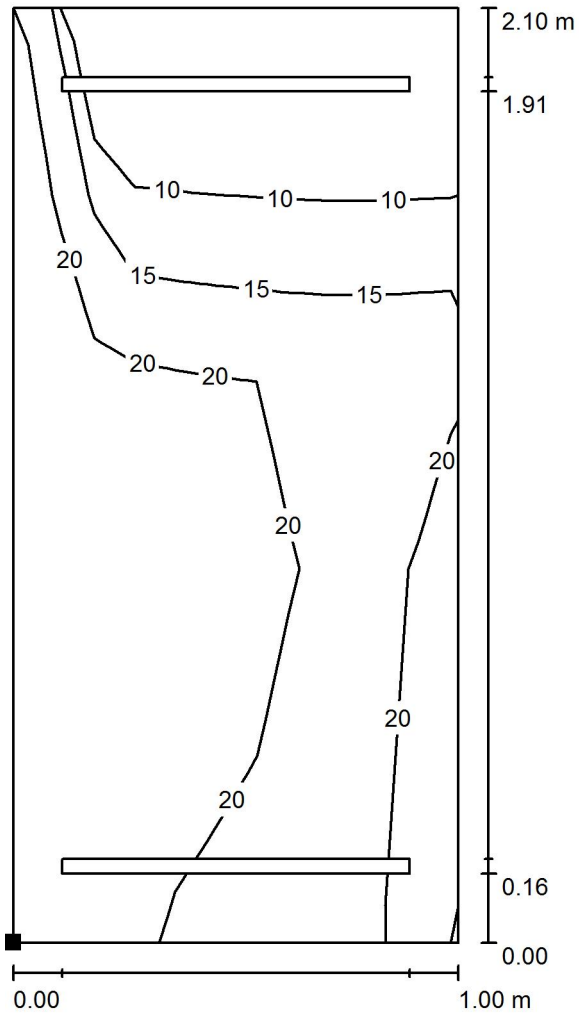
E_{min} / E_m
0.127

E_{min} / E_{max}
0.093



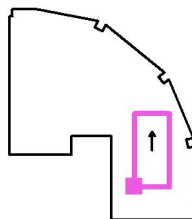
Proyecto elaborado por
Teléfono
Fax
e-Mail

BC-Gabinete Primeras Visitas / Superficie de cálculo UGR 1 / Isolíneas (UGR)



Escala 1 : 17

Situación de la superficie en el local:
Punto marcado:
(3.600 m, 0.945 m, 0.700 m)



Trama: 5 x 11 Puntos

Min
/

Max
23