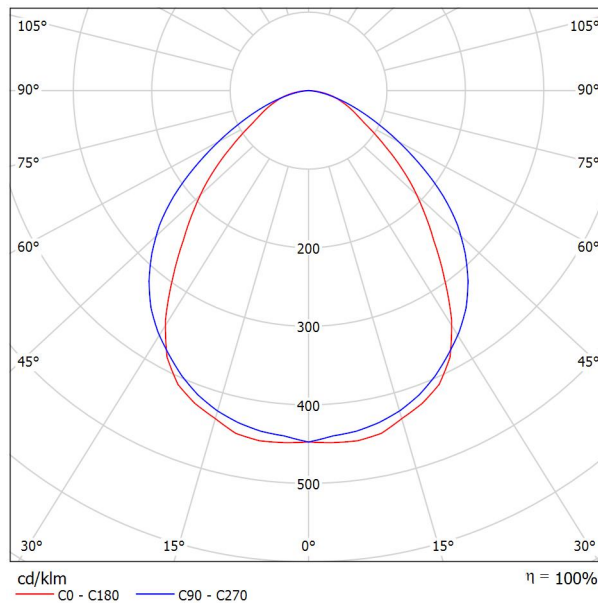




Proyecto elaborado por  
Teléfono  
Fax  
e-Mail

**PHILIPS RC120B W60L60 1xLED37S/830 PSD / Hoja de datos de luminarias**

**Emisión de luz 1:**



Clasificación luminarias según CIE: 100  
Código CIE Flux: 59 87 97 100 100

CoreLine empotrable: diseño elegante y fácil instalación Tanto si se trata de un nuevo edificio como de un espacio rehabilitado, los clientes prefieren soluciones de iluminación que combinen luz de calidad con un sustancial ahorro de energía y de mantenimiento. La luminaria CoreLine empotrable de la familia CoreLine LED puede emplearse para sustituir punto a punto las luminarias de fluorescencia en aplicaciones generales de iluminación. El proceso de selección, instalación y mantenimiento es sencillísimo.

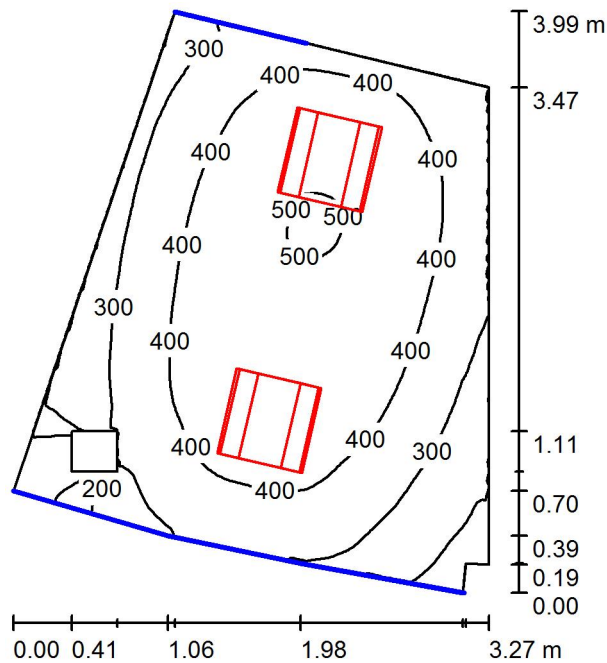
**Emisión de luz 1:**

Valoración de deslumbramiento según UGR											
	70	70	50	50	30	70	70	50	50	30	
ρ Techo											
ρ Paredes	50	30	50	30	30	50	30	50	30	30	
ρ Suelo	20	20	20	20	20	20	20	20	20	20	
Tamaño del local X Y	Mirado en perpendicular al eje de lámpara					Mirado longitudinalmente al eje de lámpara					
2H	2H	18.2	19.4	18.5	19.6	19.8	20.2	21.3	20.5	21.6	21.8
	3H	19.1	20.2	19.4	20.4	20.7	21.1	22.1	21.4	22.4	22.6
	4H	19.5	20.5	19.9	20.8	21.1	21.3	22.3	21.7	22.6	22.9
	6H	19.9	20.8	20.3	21.1	21.4	21.5	22.4	21.8	22.7	23.0
	8H	20.0	20.9	20.4	21.2	21.5	21.5	22.4	21.9	22.7	23.0
12H	20.1	21.0	20.5	21.3	21.6	21.5	22.3	21.9	22.7	23.0	
4H	2H	18.8	19.8	19.1	20.0	20.3	20.4	21.4	20.8	21.7	22.0
	3H	19.9	20.7	20.2	21.0	21.4	21.5	22.3	21.8	22.6	23.0
	4H	20.4	21.2	20.8	21.5	21.9	21.9	22.6	22.3	22.9	23.3
	6H	20.9	21.6	21.4	22.0	22.4	22.1	22.8	22.5	23.1	23.5
	8H	21.1	21.7	21.6	22.1	22.5	22.2	22.8	22.6	23.2	23.6
12H	21.3	21.8	21.7	22.2	22.6	22.2	22.7	22.7	23.2	23.6	
8H	4H	20.7	21.3	21.1	21.7	22.1	22.0	22.6	22.4	23.0	23.4
	6H	21.4	21.8	21.8	22.3	22.7	22.4	22.8	22.8	23.3	23.7
	8H	21.6	22.0	22.1	22.5	23.0	22.5	22.9	23.0	23.3	23.8
	12H	21.8	22.2	22.3	22.6	23.1	22.5	22.9	23.0	23.4	23.9
12H	4H	20.7	21.2	21.2	21.7	22.1	22.0	22.5	22.4	22.9	23.4
	6H	21.4	21.8	21.9	22.3	22.8	22.4	22.8	22.9	23.3	23.7
	8H	21.7	22.1	22.2	22.5	23.0	22.5	22.9	23.0	23.4	23.9
Variación de la posición del espectador para separaciones S entre luminarias											
S = 1.0H	+0.2 / -0.3					+0.2 / -0.3					
S = 1.5H	+0.4 / -0.9					+0.5 / -0.7					
S = 2.0H	+0.9 / -1.2					+1.4 / -1.4					
Tabla estándar	BK05					BK03					
Sumando de corrección	4.2					4.5					
Índice de deslumbramiento corregido en relación a 3700lm Flujo luminoso total											



Proyecto elaborado por  
Teléfono  
Fax  
e-Mail

**BC-Sala de Juegos / Resumen**



Altura del local: 2.800 m, Altura de montaje: 2.800 m, Factor mantenimiento: 0.80

Valores en Lux, Escala 1:52

Superficie	$\rho$ [%]	$E_m$ [lx]	$E_{min}$ [lx]	$E_{max}$ [lx]	$E_{min} / E_m$
Plano útil	/	375	35	503	0.093
Suelo	20	289	30	357	0.103
Techo	70	74	20	115	0.268
Paredes (8)	50	180	24	695	/

**Plano útil:**

Altura: 0.700 m  
Trama: 128 x 128 Puntos  
Zona marginal: 0.000 m

**Lista de piezas - Luminarias**

N°	Pieza	Designación (Factor de corrección)	$\Phi$ (Luminaria) [lm]	$\Phi$ (Lámparas) [lm]	P [W]
1	2	PHILIPS RC120B W60L60 1xLED37S/830 PSD (1.000)	3700	3700	37.5
			Total: 7400	Total: 7400	75.0

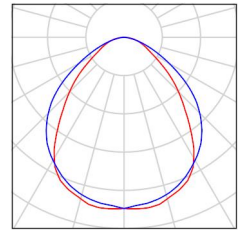
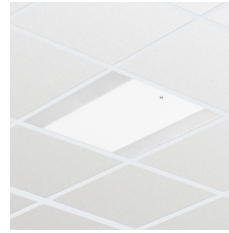
Valor de eficiencia energética:  $7.76 \text{ W/m}^2 = 2.07 \text{ W/m}^2/100 \text{ lx}$  (Base:  $9.67 \text{ m}^2$ )



Proyecto elaborado por  
Teléfono  
Fax  
e-Mail

## BC-Sala de Juegos / Lista de luminarias

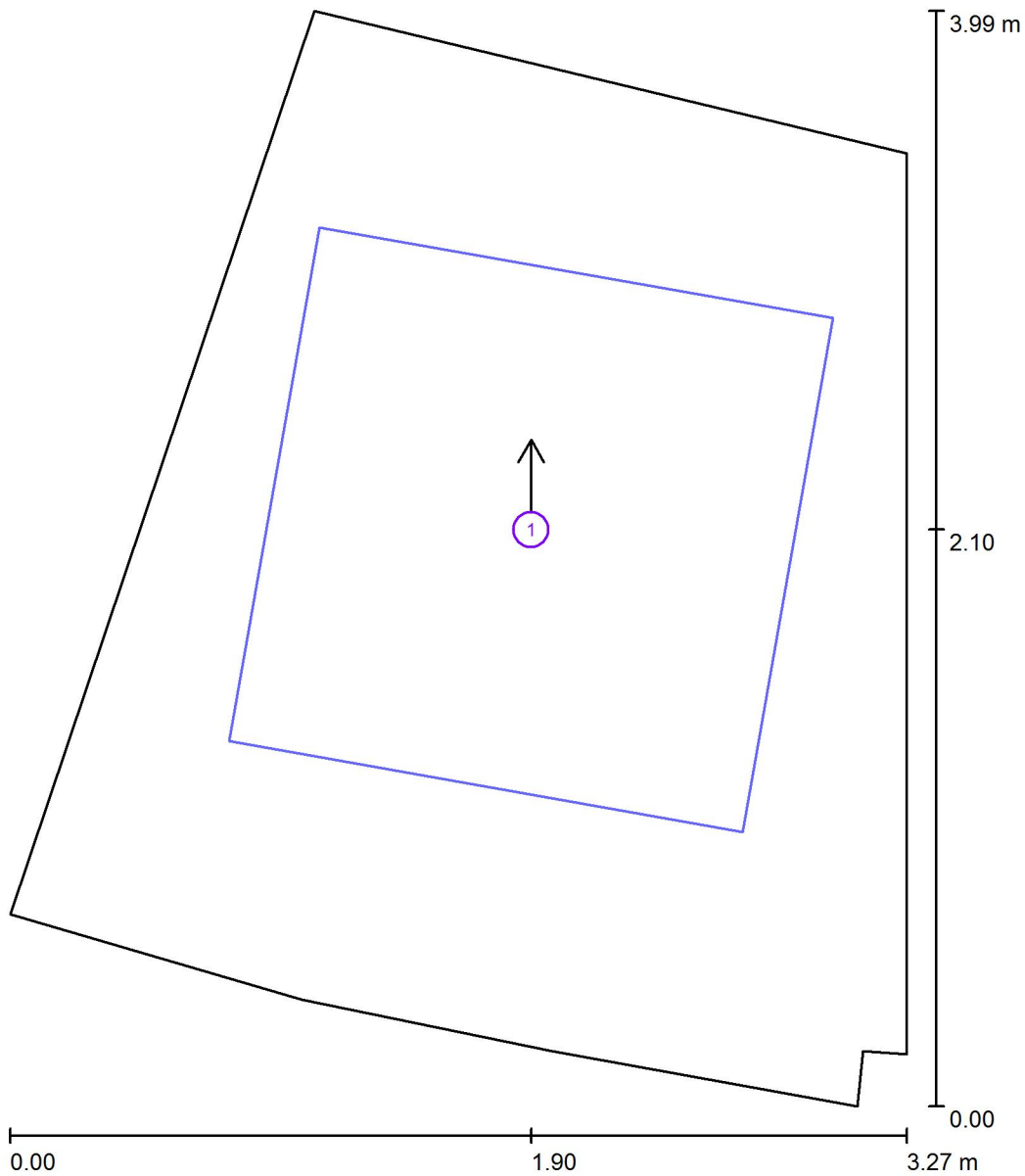
2 Pieza PHILIPS RC120B W60L60 1xLED37S/830 PSD  
N° de artículo:  
Flujo luminoso (Luminaria): 3700 lm  
Flujo luminoso (Lámparas): 3700 lm  
Potencia de las luminarias: 37.5 W  
Clasificación luminarias según CIE: 100  
Código CIE Flux: 59 87 97 100 100  
Lámpara: 1 x LED37S/830/- (Factor de corrección 1.000).





Proyecto elaborado por  
Teléfono  
Fax  
e-Mail

**BC-Sala de Juegos / Superficies UGR (lista de coordenadas)**



Escala 1 : 27

**Lista de superficies UGR**

N°	Designación	Posición [m]			Tamaño [m]		Dirección visual [°]
		X	Y	Z	L	A	
1	Superficie de cálculo UGR 1	1.900	2.100	1.000	1.900	1.900	90.0



Proyecto elaborado por  
Teléfono  
Fax  
e-Mail

## BC-Sala de Juegos / Resultados luminotécnicos

Flujo luminoso total: 7400 lm  
Potencia total: 75.0 W  
Factor mantenimiento: 0.80  
Zona marginal: 0.000 m

Superficie	Intensidades lumínicas medias [lx]			Grado de reflexión [%]	Densidad lumínica media [cd/m <sup>2</sup> ]
	directo	indirecto	total		
Plano útil	296	79	375	/	/
Suelo	213	76	289	20	18
Techo	0.00	74	74	70	16
Pared 1	74	50	124	50	20
Pared 2	199	75	273	50	43
Pared 3	96	70	166	50	26
Pared 4	53	50	102	50	16
Pared 5	44	65	109	50	17
Pared 6	100	70	170	50	27
Pared 7	177	71	248	50	40
Pared 8	81	68	149	50	24

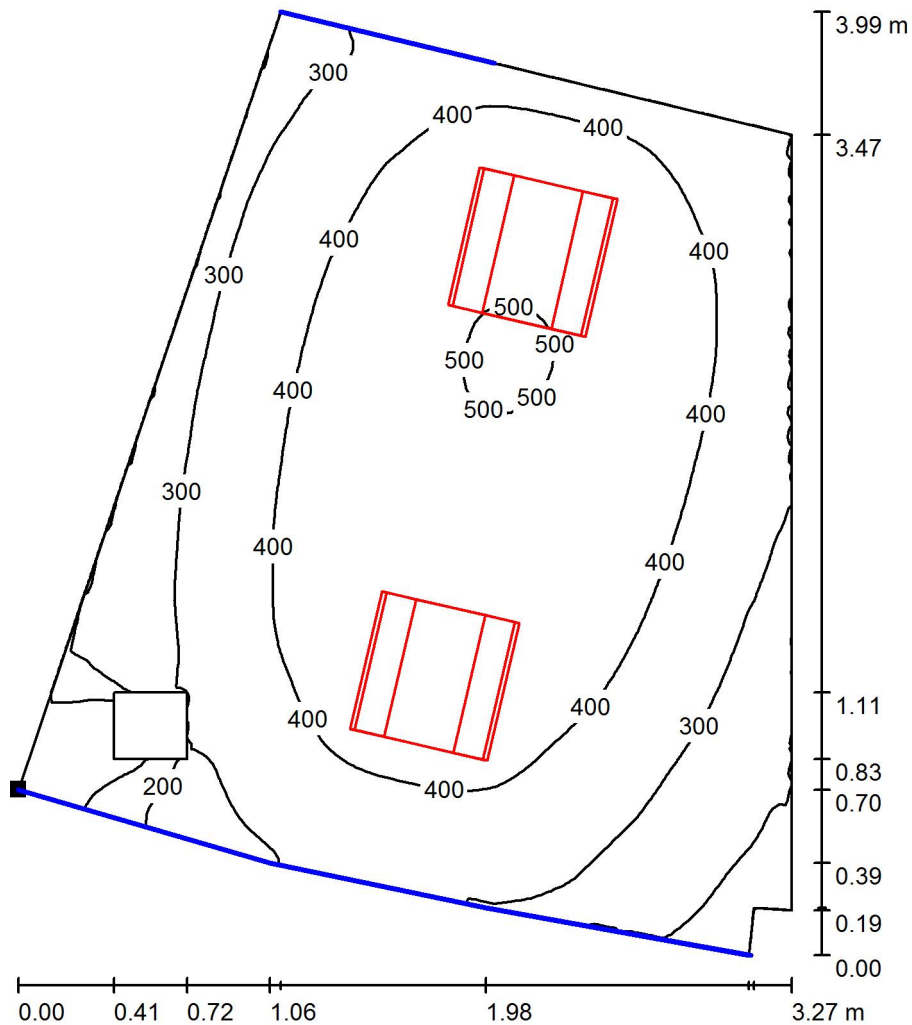
Simetrías en el plano útil  
E<sub>min</sub> / E<sub>m</sub>: 0.093 (1:11)  
E<sub>min</sub> / E<sub>max</sub>: 0.069 (1:14)

Valor de eficiencia energética: 7.76 W/m<sup>2</sup> = 2.07 W/m<sup>2</sup>/100 lx (Base: 9.67 m<sup>2</sup>)



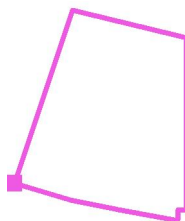
Proyecto elaborado por  
Teléfono  
Fax  
e-Mail

**BC-Sala de Juegos / Plano útil / Isolíneas (E)**



Valores en Lux, Escala 1 : 32

Situación de la superficie en el local:  
Punto marcado:  
(0.000 m, 0.700 m, 0.700 m)



Trama: 128 x 128 Puntos

$E_m$  [lx]  
375

$E_{min}$  [lx]  
35

$E_{max}$  [lx]  
503

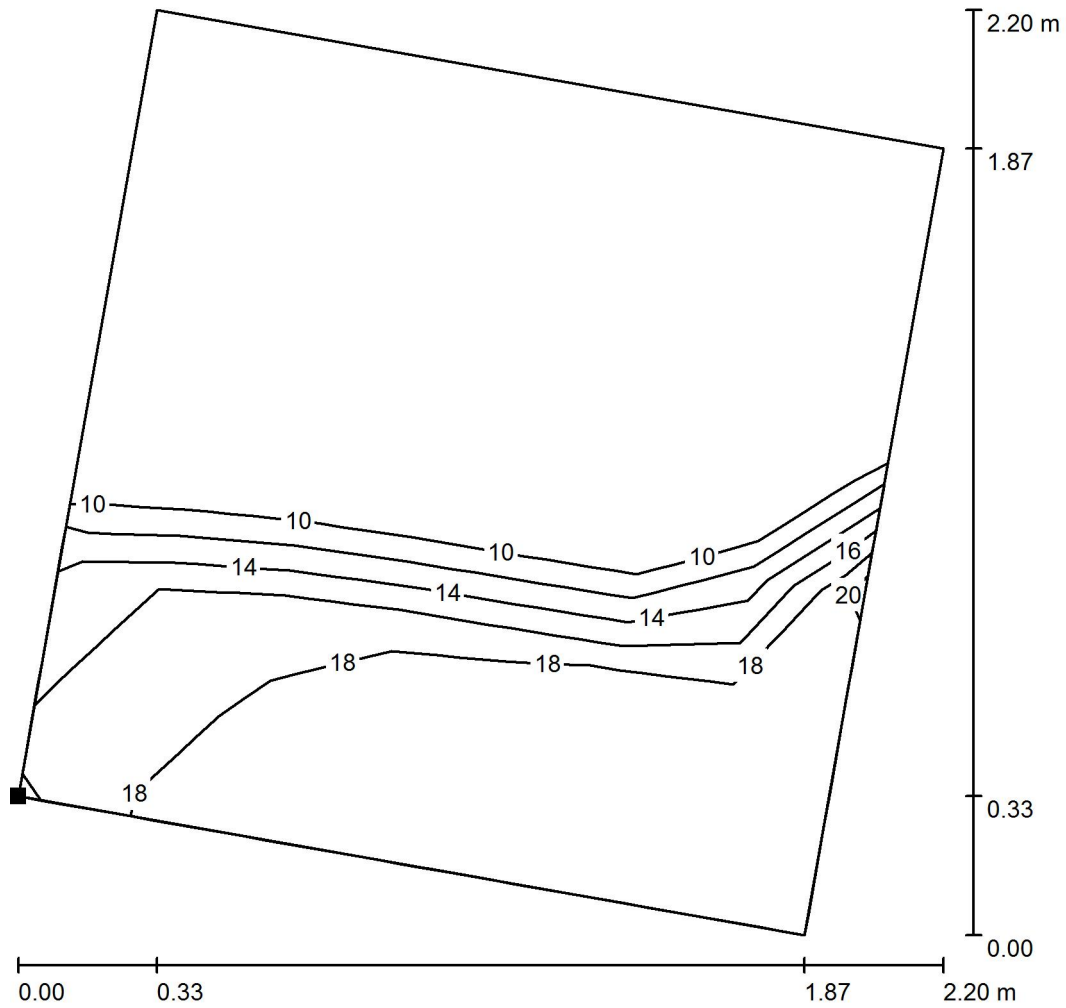
$E_{min} / E_m$   
0.093

$E_{min} / E_{max}$   
0.069



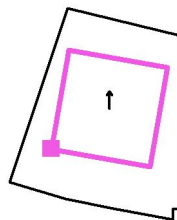
Proyecto elaborado por  
Teléfono  
Fax  
e-Mail

### BC-Sala de Juegos / Superficie de cálculo UGR 1 / Isolíneas (UGR)



Escala 1 : 18

Situación de la superficie en el local:  
Punto marcado:  
(0.799 m, 1.329 m, 1.000 m)



Trama: 7 x 7 Puntos

Min  
/

Max  
20