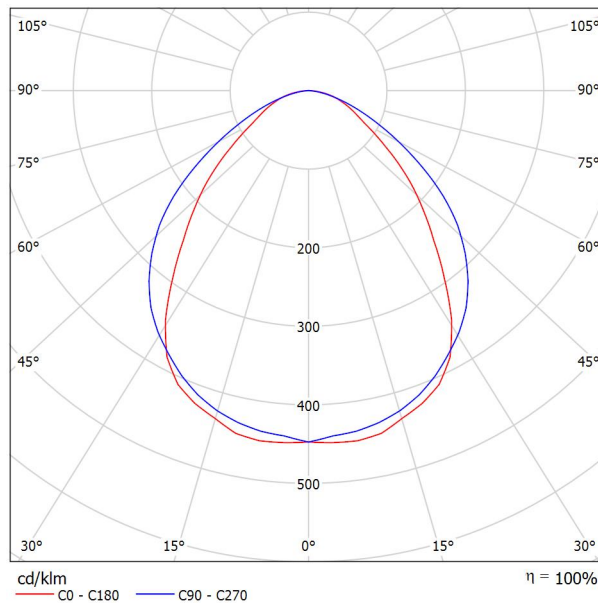
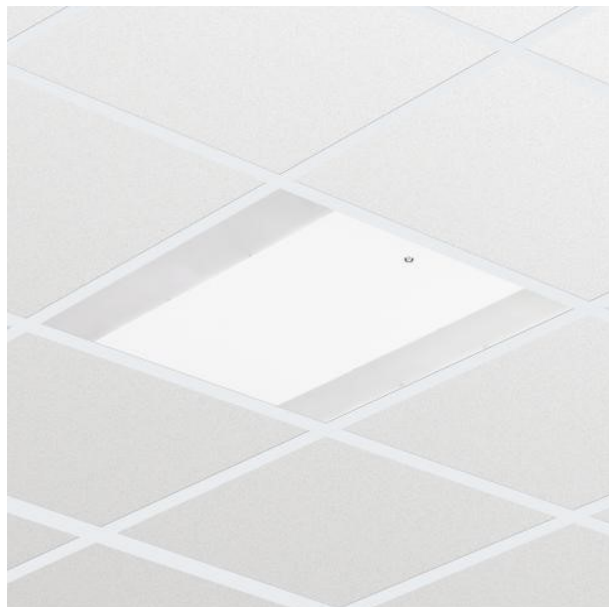




Proyecto elaborado por
Teléfono
Fax
e-Mail

PHILIPS RC120B W60L60 1xLED37S/830 PSD / Hoja de datos de luminarias

Emisión de luz 1:



Clasificación luminarias según CIE: 100
Código CIE Flux: 59 87 97 100 100

CoreLine empotrable: diseño elegante y fácil instalación Tanto si se trata de un nuevo edificio como de un espacio rehabilitado, los clientes prefieren soluciones de iluminación que combinen luz de calidad con un sustancial ahorro de energía y de mantenimiento. La luminaria CoreLine empotrable de la familia CoreLine LED puede emplearse para sustituir punto a punto las luminarias de fluorescencia en aplicaciones generales de iluminación. El proceso de selección, instalación y mantenimiento es sencillísimo.

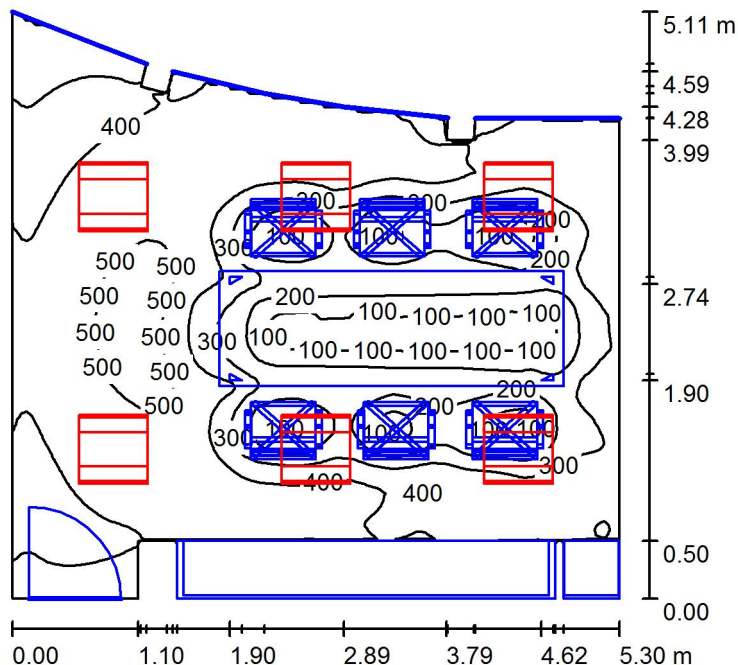
Emisión de luz 1:

Valoración de deslumbramiento según UGR											
	70	70	50	50	30	70	70	50	50	30	
ρ Techo											
ρ Paredes	50	30	50	30	30	50	30	50	30	30	
ρ Suelo	20	20	20	20	20	20	20	20	20	20	
Tamaño del local X Y	Mirado en perpendicular al eje de lámpara					Mirado longitudinalmente al eje de lámpara					
2H	2H	18.2	19.4	18.5	19.6	19.8	20.2	21.3	20.5	21.6	21.8
	3H	19.1	20.2	19.4	20.4	20.7	21.1	22.1	21.4	22.4	22.6
	4H	19.5	20.5	19.9	20.8	21.1	21.3	22.3	21.7	22.6	22.9
	6H	19.9	20.8	20.3	21.1	21.4	21.5	22.4	21.8	22.7	23.0
	8H	20.0	20.9	20.4	21.2	21.5	21.5	22.4	21.9	22.7	23.0
12H	20.1	21.0	20.5	21.3	21.6	21.5	22.3	21.9	22.7	23.0	
4H	2H	18.8	19.8	19.1	20.0	20.3	20.4	21.4	20.8	21.7	22.0
	3H	19.9	20.7	20.2	21.0	21.4	21.5	22.3	21.8	22.6	23.0
	4H	20.4	21.2	20.8	21.5	21.9	21.9	22.6	22.3	22.9	23.3
	6H	20.9	21.6	21.4	22.0	22.4	22.1	22.8	22.5	23.1	23.5
	8H	21.1	21.7	21.6	22.1	22.5	22.2	22.8	22.6	23.2	23.6
12H	21.3	21.8	21.7	22.2	22.6	22.2	22.7	22.7	23.2	23.6	
8H	4H	20.7	21.3	21.1	21.7	22.1	22.0	22.6	22.4	23.0	23.4
	6H	21.4	21.8	21.8	22.3	22.7	22.4	22.8	22.8	23.3	23.7
	8H	21.6	22.0	22.1	22.5	23.0	22.5	22.9	23.0	23.3	23.8
	12H	21.8	22.2	22.3	22.6	23.1	22.5	22.9	23.0	23.4	23.9
	12H	4H	20.7	21.2	21.2	21.7	22.1	22.0	22.5	22.4	22.9
6H	21.4	21.8	21.9	22.3	22.8	22.4	22.8	22.9	23.3	23.7	
8H	21.7	22.1	22.2	22.5	23.0	22.5	22.9	23.0	23.4	23.9	
Variación de la posición del espectador para separaciones S entre luminarias											
S = 1.0H	+0.2 / -0.3					+0.2 / -0.3					
S = 1.5H	+0.4 / -0.9					+0.5 / -0.7					
S = 2.0H	+0.9 / -1.2					+1.4 / -1.4					
Tabla estándar	BK05					BK03					
Sumando de corrección	4.2					4.5					
Índice de deslumbramiento corregido en relación a 3700lm Flujo luminoso total											



Proyecto elaborado por
Teléfono
Fax
e-Mail

BC-Sala de juntas / Resumen



Altura del local: 2.800 m, Altura de montaje: 2.800 m, Factor mantenimiento: 0.80

Valores en Lux, Escala 1:66

Superficie	ρ [%]	E _m [lx]	E _{min} [lx]	E _{max} [lx]	E _{min} / E _m
Plano útil	/	325	50	530	0.155
Suelo	20	299	3.91	532	0.013
Techo	70	123	46	160	0.375
Paredes (23)	50	194	0.22	624	/

Plano útil:

Altura: 0.000 m
Trama: 128 x 128 Puntos
Zona marginal: 0.000 m

Lista de piezas - Luminarias

N°	Pieza	Designación (Factor de corrección)	Φ (Luminaria) [lm]	Φ (Lámparas) [lm]	P [W]
1	6	PHILIPS RC120B W60L60 1xLED37S/830 PSD (1.000)	3700	3700	37.5
			Total: 22200	Total: 22200	225.0

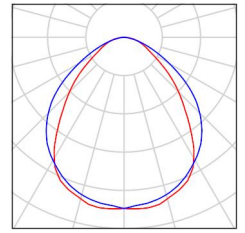
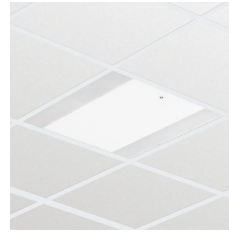
Valor de eficiencia energética: 9.70 W/m² = 2.99 W/m²/100 lx (Base: 23.20 m²)



Proyecto elaborado por
Teléfono
Fax
e-Mail

BC-Sala de juntas / Lista de luminarias

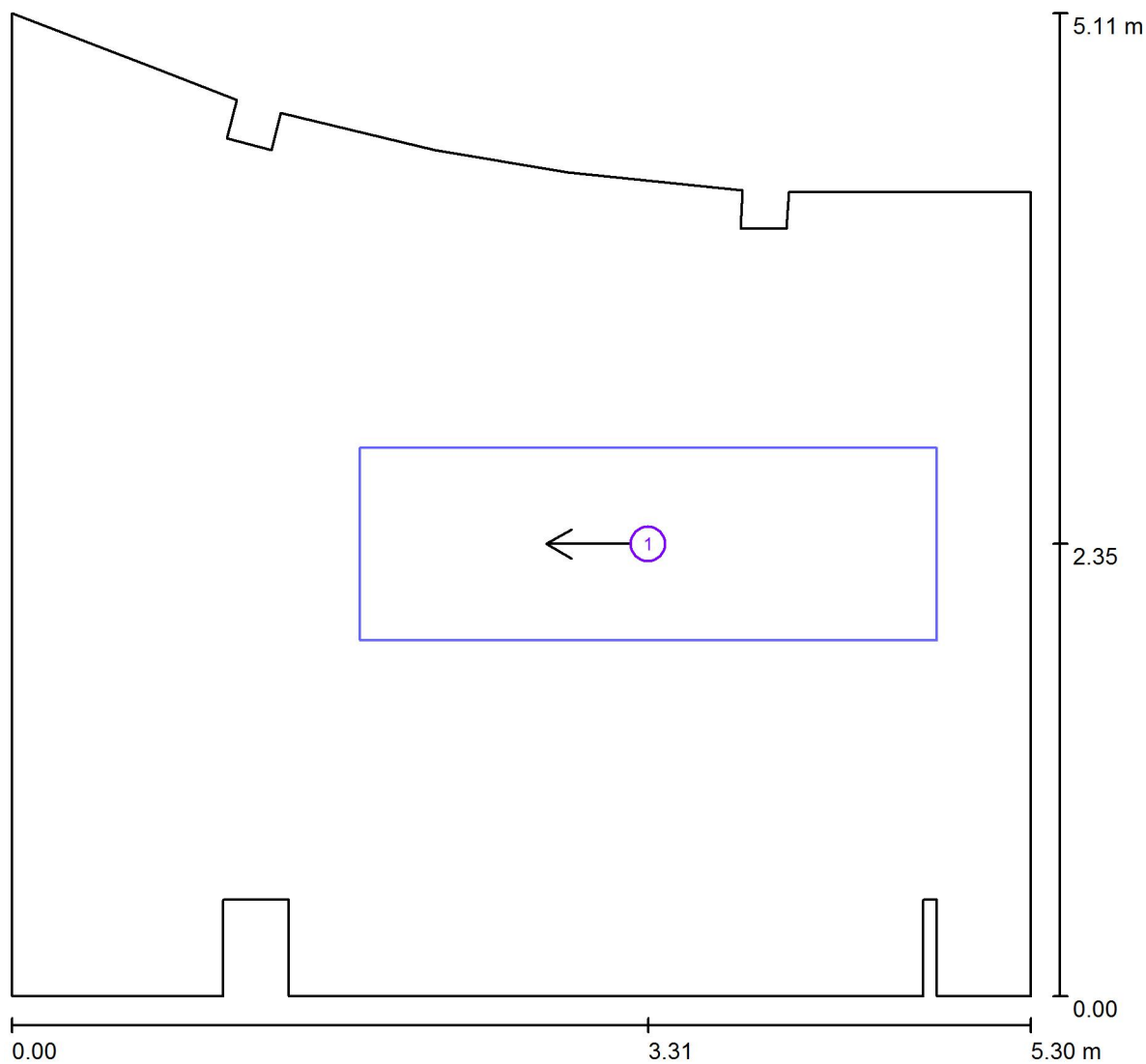
6 Pieza PHILIPS RC120B W60L60 1xLED37S/830 PSD
N° de artículo:
Flujo luminoso (Luminaria): 3700 lm
Flujo luminoso (Lámparas): 3700 lm
Potencia de las luminarias: 37.5 W
Clasificación luminarias según CIE: 100
Código CIE Flux: 59 87 97 100 100
Lámpara: 1 x LED37S/830/- (Factor de corrección 1.000).





Proyecto elaborado por
Teléfono
Fax
e-Mail

BC-Sala de juntas / Superficies UGR (lista de coordenadas)



Escala 1 : 38

Lista de superficies UGR

N°	Designación	Posición [m]			Tamaño [m]		Dirección visual [°]
		X	Y	Z	L	A	
1	Superficie de cálculo UGR 1	3.310	2.350	1.200	3.000	1.000	180.0



Proyecto elaborado por
Teléfono
Fax
e-Mail

BC-Sala de juntas / Resultados luminotécnicos

Flujo luminoso total: 22200 lm
Potencia total: 225.0 W
Factor mantenimiento: 0.80
Zona marginal: 0.000 m

Superficie	Intensidades lumínicas medias [lx]			Grado de reflexión [%]	Densidad lumínica media [cd/m ²]
	directo	indirecto	total		
Plano útil	246	79	325	/	/
Suelo	226	73	299	20	19
Techo	0.01	123	123	70	28
Pared 1	76	87	162	50	26
Pared 2	25	103	128	50	20
Pared 3	207	107	313	50	50
Pared 4	3.25	15	18	50	2.84
Pared 5	7.29	16	23	50	3.63
Pared 6	4.50	16	20	50	3.24
Pared 7	179	104	283	50	45
Pared 8	0.00	8.50	8.50	50	1.35
Pared 9	2.25	10	13	50	2.00
Pared 10	170	88	258	50	41
Pared 11	193	110	303	50	48
Pared 12	119	110	229	50	36
Pared 13	231	105	336	50	53
Pared 14	118	88	207	50	33
Pared 15	190	103	293	50	47
Pared 16	230	101	331	50	53
Pared 17	171	98	269	50	43
Pared 18	91	87	178	50	28
Pared 19	172	104	276	50	44
Pared 20	6.45	75	81	50	13
Pared 21	98	90	188	50	30
Pared 22	68	83	151	50	24
Pared 23	165	88	253	50	40

Simetrías en el plano útil

E_{\min} / E_m : 0.155 (1:6)

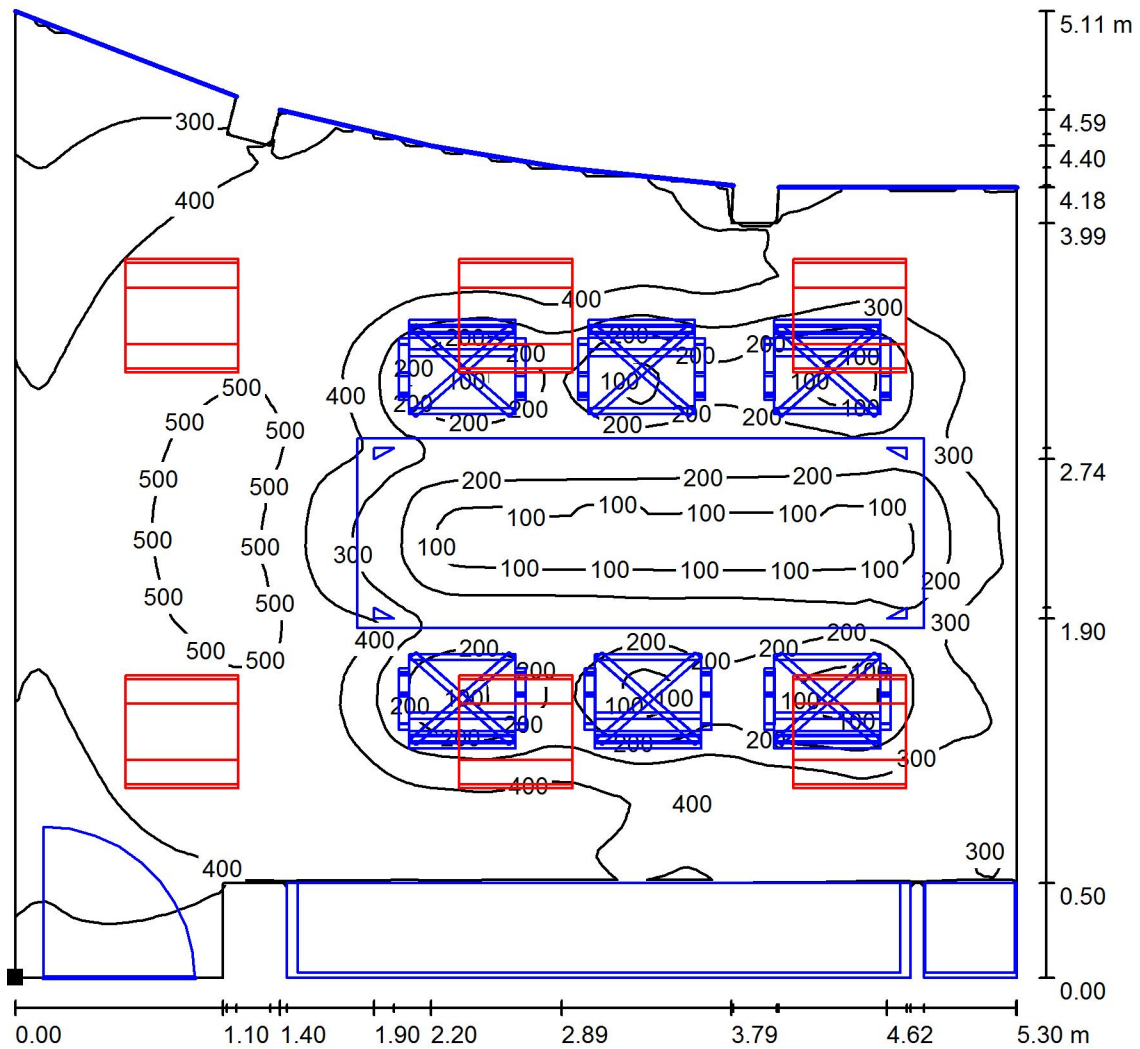
E_{\min} / E_{\max} : 0.095 (1:11)

Valor de eficiencia energética: $9.70 \text{ W/m}^2 = 2.99 \text{ W/m}^2/100 \text{ lx}$ (Base: 23.20 m^2)



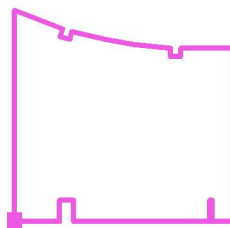
Proyecto elaborado por
Teléfono
Fax
e-Mail

BC-Sala de juntas / Plano útil / Isolíneas (E)



Valores en Lux, Escala 1 : 40

Situación de la superficie en el local:
Punto marcado:
(0.000 m, 0.000 m, 0.000 m)



Trama: 128 x 128 Puntos

E_m [lx]
325

E_{min} [lx]
50

E_{max} [lx]
530

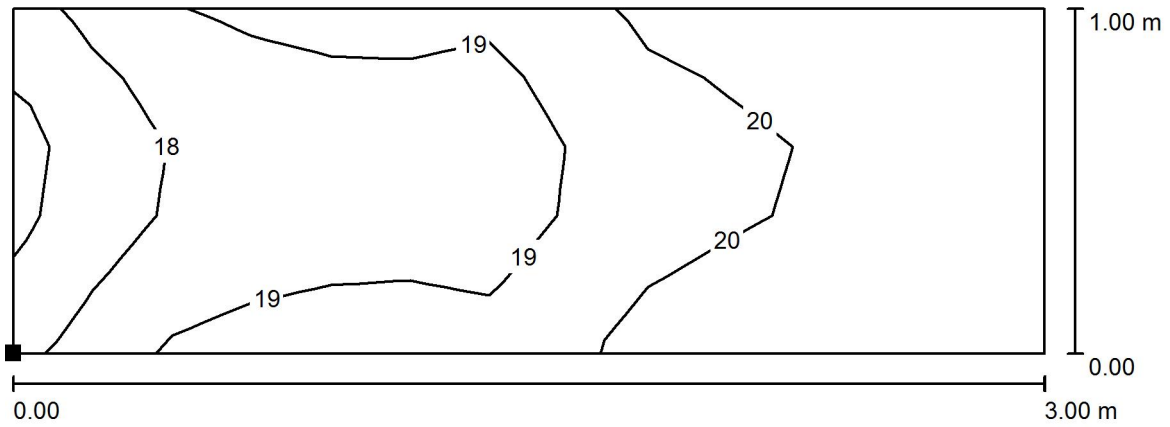
E_{min} / E_m
0.155

E_{min} / E_{max}
0.095



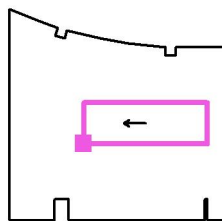
Proyecto elaborado por
Teléfono
Fax
e-Mail

BC-Sala de juntas / Superficie de cálculo UGR 1 / Isolíneas (UGR)



Escala 1 : 22

Situación de la superficie en el local:
Punto marcado:
(1.810 m, 1.850 m, 1.200 m)



Trama: 13 x 5 Puntos

Min
17

Max
21