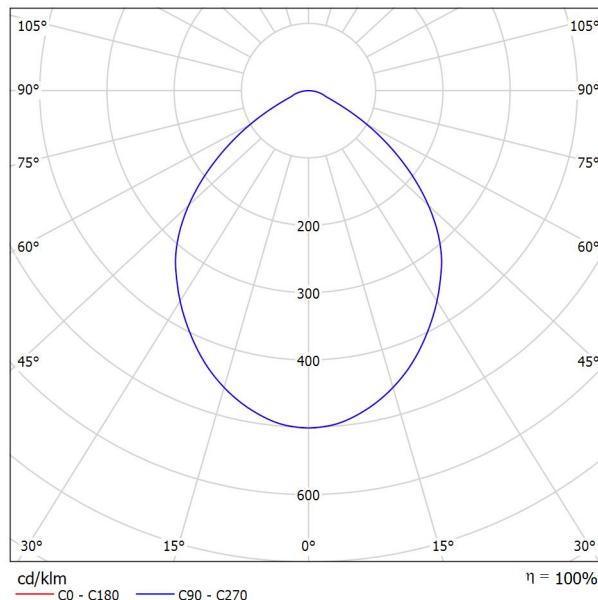




Proyecto elaborado por
Teléfono
Fax
e-Mail

PHILIPS DN130B D217 1xLED20S/830 / Hoja de datos de luminarias

Emisión de luz 1:



Clasificación luminarias según CIE: 100
Código CIE Flux: 61 91 98 100 100

CoreLine Downlight: La solución económica para la iluminación de interiores. La familia CoreLine Downlight se ha diseñado para sustituir los downlights convencionales de fluorescencia compacta. Su atractiva relación calidad precio ayuda a los clientes a realizar el cambio a LED. Estas luminarias crean un efecto de iluminación natural para su uso en aplicaciones de iluminación general. También ofrecen ahorros de energía al instante y tienen una vida útil mucho más prolongada, lo que las hace una solución respetuosa con el medio ambiente. Son fáciles de instalar gracias a su tamaño de corte estándar y conectores push-in.

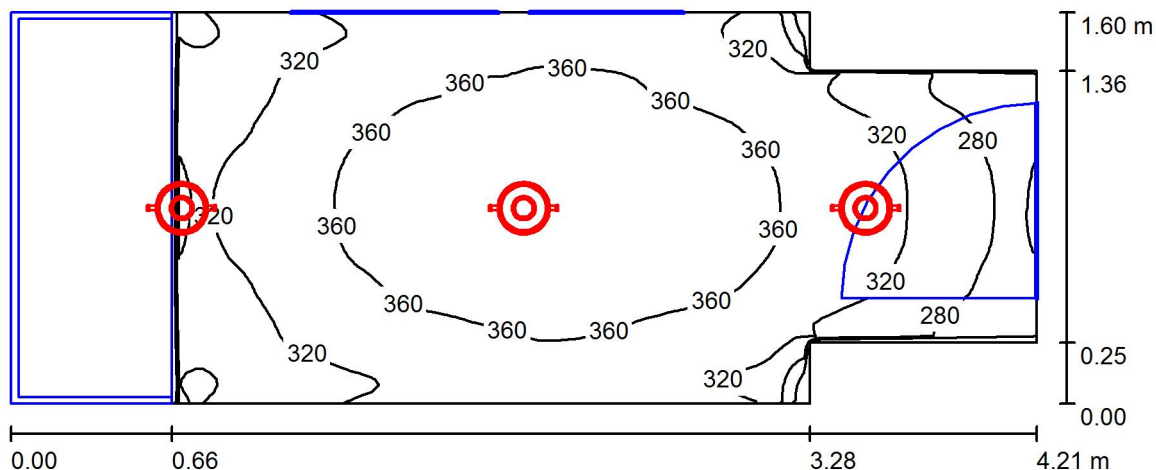
Emisión de luz 1:

Valoración de deslumbramiento según UGR										
ρ Techo	70	70	50	50	30	70	70	50	50	30
ρ Paredes	50	30	50	30	30	50	30	50	30	30
ρ Suelo	20	20	20	20	20	20	20	20	20	20
Tamaño del local	Mirado en perpendicular al eje de lámpara					Mirado longitudinalmente al eje de lámpara				
X Y	2H	2H	2H	2H	2H	2H	2H	2H	2H	2H
	2H	26.9	28.0	27.2	28.2	28.4	26.9	28.0	27.2	28.2
	3H	27.1	28.1	27.4	28.4	28.6	27.1	28.1	27.4	28.4
	4H	27.2	28.2	27.5	28.4	28.7	27.2	28.2	27.5	28.4
	6H	27.3	28.2	27.6	28.5	28.8	27.3	28.2	27.6	28.5
	8H	27.3	28.2	27.7	28.5	28.8	27.3	28.2	27.7	28.5
	12H	27.3	28.1	27.7	28.5	28.8	27.3	28.1	27.7	28.5
	4H	27.1	28.0	27.4	28.3	28.6	27.1	28.0	27.4	28.3
	3H	27.4	28.2	27.8	28.5	28.8	27.4	28.2	27.8	28.5
	4H	27.6	28.3	28.0	28.6	29.0	27.6	28.3	28.0	28.6
	6H	27.7	28.3	28.2	28.7	29.1	27.7	28.3	28.2	28.7
	8H	27.8	28.4	28.2	28.8	29.2	27.8	28.4	28.2	28.8
	12H	27.9	28.4	28.3	28.8	29.2	27.9	28.4	28.3	28.8
	8H	27.6	28.2	28.0	28.5	28.9	27.6	28.2	28.0	28.5
	6H	27.9	28.3	28.3	28.7	29.2	27.9	28.3	28.3	28.7
	8H	28.0	28.4	28.4	28.8	29.3	28.0	28.4	28.4	28.8
	12H	28.1	28.4	28.5	28.9	29.4	28.1	28.4	28.5	28.9
	12H	27.6	28.1	28.0	28.5	28.9	27.6	28.1	28.0	28.5
	6H	27.9	28.3	28.3	28.7	29.2	27.9	28.3	28.3	28.7
	8H	28.0	28.3	28.5	28.8	29.3	28.0	28.3	28.5	28.8
Variación de la posición del espectador para separaciones S entre luminarias										
S = 1.0H	+0.4 / -0.6					+0.4 / -0.6				
S = 1.5H	+0.9 / -1.7					+0.9 / -1.7				
S = 2.0H	+2.0 / -3.1					+2.0 / -3.1				
Tabla estándar	BK02					BK02				
Sumando de corrección	10.0					10.0				
Índice de deslumbramiento corregido en relación a 2400lm Flujo luminoso total										



Proyecto elaborado por
Teléfono
Fax
e-Mail

BC-Vestuario Personal / Resumen



Altura del local: 2.800 m, Altura de montaje: 2.800 m, Factor mantenimiento: 0.80

Valores en Lux, Escala 1:31

Superficie	ρ [%]	E_m [lx]	E_{min} [lx]	E_{max} [lx]	E_{min} / E_m
Plano útil	/	338	202	391	0.597
Suelo	20	281	1.55	391	0.006
Techo	70	136	70	230	0.516
Paredes (8)	50	196	0.10	738	/

Plano útil:

Altura: 0.000 m
Trama: 128 x 64 Puntos
Zona marginal: 0.000 m

Lista de piezas - Luminarias

N°	Pieza	Designación (Factor de corrección)	Φ (Luminaria) [lm]	Φ (Lámparas) [lm]	P [W]
1	3	PHILIPS DN130B D217 1xLED20S/830 (1.000)	2400	2400	22.0
			Total: 7200	Total: 7200	66.0

Valor de eficiencia energética: $10.51 \text{ W/m}^2 = 3.11 \text{ W/m}^2/100 \text{ lx}$ (Base: 6.28 m^2)



Proyecto elaborado por
Teléfono
Fax
e-Mail

BC-Vestuario Personal / Lista de luminarias

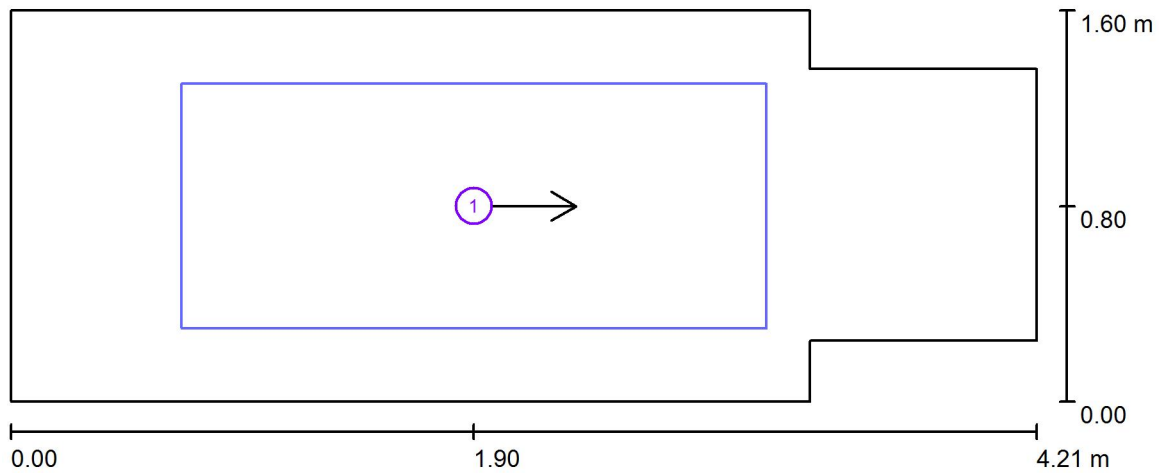
3 Pieza PHILIPS DN130B D217 1xLED20S/830
N° de artículo:
Flujo luminoso (Luminaria): 2400 lm
Flujo luminoso (Lámparas): 2400 lm
Potencia de las luminarias: 22.0 W
Clasificación luminarias según CIE: 100
Código CIE Flux: 61 91 98 100 100
Lámpara: 1 x LED20S/830/- (Factor de corrección 1.000).





Proyecto elaborado por
Teléfono
Fax
e-Mail

BC-Vestuario Personal / Superficies UGR (lista de coordenadas)



Escala 1 : 31

Lista de superficies UGR

N°	Designación	Posición [m]			Tamaño [m]		Dirección visual [°]
		X	Y	Z	L	A	
1	Superficie de cálculo UGR 1	1.901	0.800	1.200	2.398	1.000	0.0



Proyecto elaborado por
Teléfono
Fax
e-Mail

BC-Vestuario Personal / Resultados luminotécnicos

Flujo luminoso total: 7200 lm
Potencia total: 66.0 W
Factor mantenimiento: 0.80
Zona marginal: 0.000 m

Superficie	Intensidades lumínicas medias [lx]			Grado de reflexión [%]	Densidad lumínica media [cd/m ²]
	directo	indirecto	total		
Plano útil	237	100	338	/	/
Suelo	197	84	281	20	18
Techo	0.00	136	136	70	30
Pared 1	114	94	208	50	33
Pared 2	62	97	159	50	25
Pared 3	155	122	277	50	44
Pared 4	138	111	249	50	40
Pared 5	154	121	275	50	44
Pared 6	62	96	157	50	25
Pared 7	97	88	184	50	29
Pared 8	29	50	80	50	13

Simetrías en el plano útil

E_{\min} / E_{\max} : 0.597 (1:2)

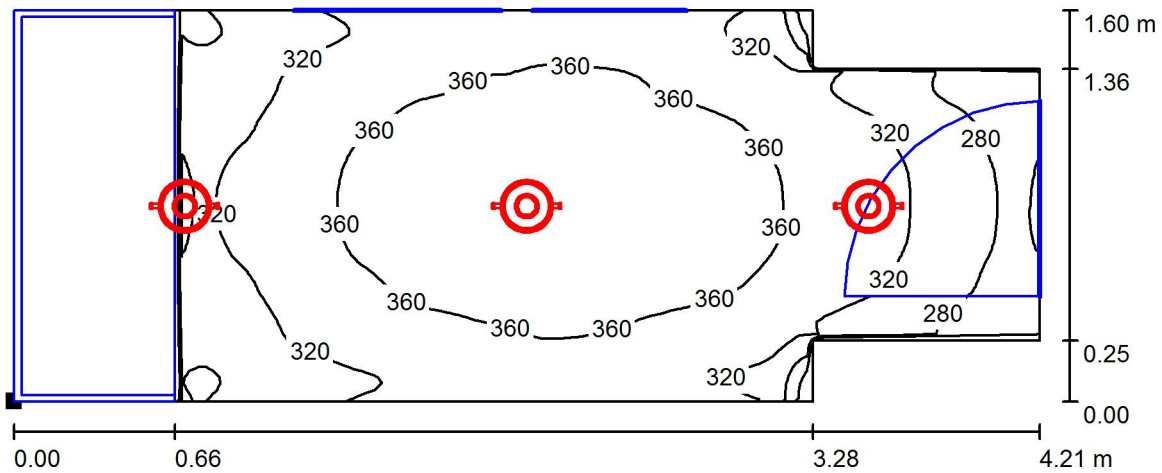
E_{\min} / E_{\max} : 0.515 (1:2)

Valor de eficiencia energética: $10.51 \text{ W/m}^2 = 3.11 \text{ W/m}^2/100 \text{ lx}$ (Base: 6.28 m^2)



Proyecto elaborado por
Teléfono
Fax
e-Mail

BC-Vestuario Personal / Plano útil / Isolíneas (E)



Valores en Lux, Escala 1 : 31

Situación de la superficie en el local:
Punto marcado:
(0.000 m, 0.000 m, 0.000 m)



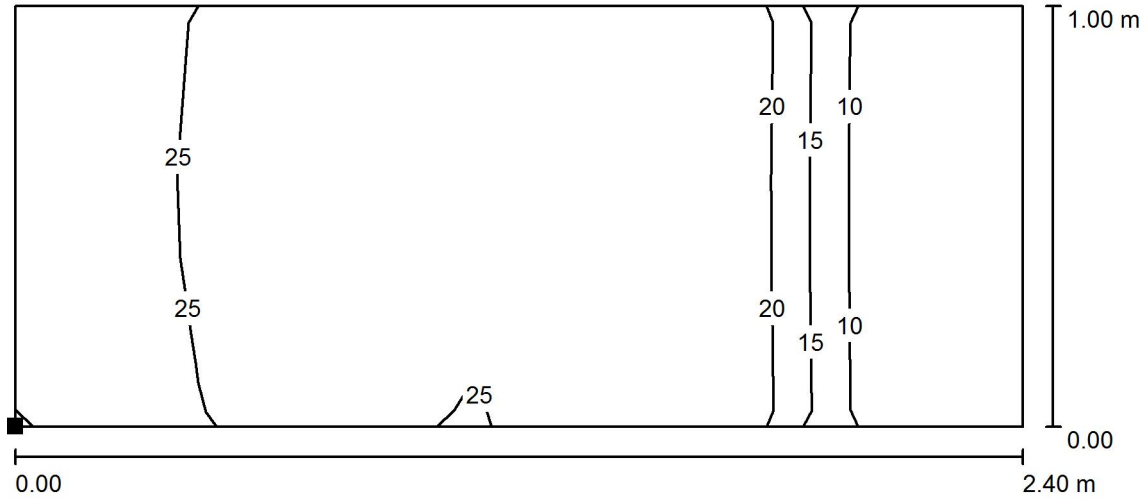
Trama: 128 x 64 Puntos

E_m [lx]	E_{min} [lx]	E_{max} [lx]	E_{min} / E_m	E_{min} / E_{max}
338	202	391	0.597	0.515



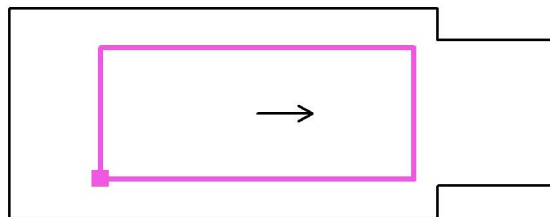
Proyecto elaborado por
Teléfono
Fax
e-Mail

BC-Vestuario Personal / Superficie de cálculo UGR 1 / Isolíneas (UGR)



Escala 1 : 18

Situación de la superficie en el local:
Punto marcado:
(0.702 m, 0.300 m, 1.200 m)



Trama: 11 x 5 Puntos

Min
/

Max
26